
Lífeyrissparnaður Landsbankans
Fjárfestingarstefna 2026



Efnisyfirlit

1	Lífeyrissparnaður Landsbankans	2
2	Lög og reglugerðir	2
3	Siðferðisleg viðmið	2
4	Uppbygging ávöxtunarleiða	2
4.1	Aldurssamsetning	2
4.2	Lífeyrisbyrði	4
4.3	Núverandi eignasamsetning	5
5	Efnahagshorfur	6
5.1	Hagvöxtur	6
5.2	Verðbólga og vextir	6
5.3	Efnahagshorfur erlendis	6
6	Viðhorf til áhættu og ávöxtunar	7
6.1	Vænt ávöxtun	7
7	Fjárfestingarstefna 2026	9
7.1	Helstu breytingar frá fyrri fjárfestingarstefnu	9
7.2	Fjárfestingarstefnur og vikmörk	9
7.3	Eignadreifing	16
7.4	Aðrar takmarkanir fjárfestingarstefnu	16
7.5	Viðmið fjárfestingarstefnu	18
7.6	Vænt ávöxtun og áhætta ávöxtunarleiða	19
8	Fjárfestingarákvarðanir	19
8.1	Skuldabréf	19
8.2	Hlutabréf	19
8.3	Fjárfestingar utan heimilda eignastýringaraðila	20
9	Birting fjárfestingarstefnu	20
10	Undirritun	21
11	Viðauki	22



1 Lífeyrissparnaður Landsbankans

Landsbankinn er vörsluaðili séreignarsparnaðar og tekur á móti iðgjaldi vegna viðbótartryggingaverndar (viðbótarlífeyrissparnaður). Í boði eru fjórar ávöxtunarleiðir, ein ávöxtunarleið sem eingöngu fjárfestir í erlendum verðbréfum, ein sem fjárfestir eingöngu í innlendum hlutabréfum og tvær innlánsleiðir.

Einnig eru í fjárfestingarstefnu þessari þrjár blandaðar ávöxtunarleiðir, Viðbót I, Viðbót II og Viðbót III en ekki hefur verið opnað fyrir inngreiðslur á þeim leiðum.

2 Lög og reglugerðir

Fjárfestingarstefnan er byggð á eftirfarandi lögum og reglum:

- Lög nr. 129/1997 um skyldutryggingu lífeyrisréttinda og starfsemi lífeyrissjóða.
- Reglugerð nr. 916/2009 um fjárfestingarstefnu og úttekt á ávöxtun lífeyrissjóða og vörsluaðila séreignarsparnaðar.
- Reglugerð nr. 590/2017 um eftirlitskerfi með áhættu lífeyrissjóða.

3 Siðferðisleg viðmið

Í samræmi við ákvæði 5. tölul. 1. mgr. 36. gr. lífeyrislaga hefur Lífeyrissparnaður Landsbankans sett sér siðferðisleg viðmið í fjárfestingum sem birtast í sjálfbærnistefnu Landsbankans sem finna má á vefsíðu bankans. Stefnan fjallar um heimsmarkmið Sameinuðu þjóðanna, loftslagsmál, félagslega þætti, stjórnarhætti, UFS-áhættumat, ábyrgar fjárfestingar og ábyrgar lánveitingar.

4 Uppbygging ávöxtunarleiða

4.1 Aldurssamsetning

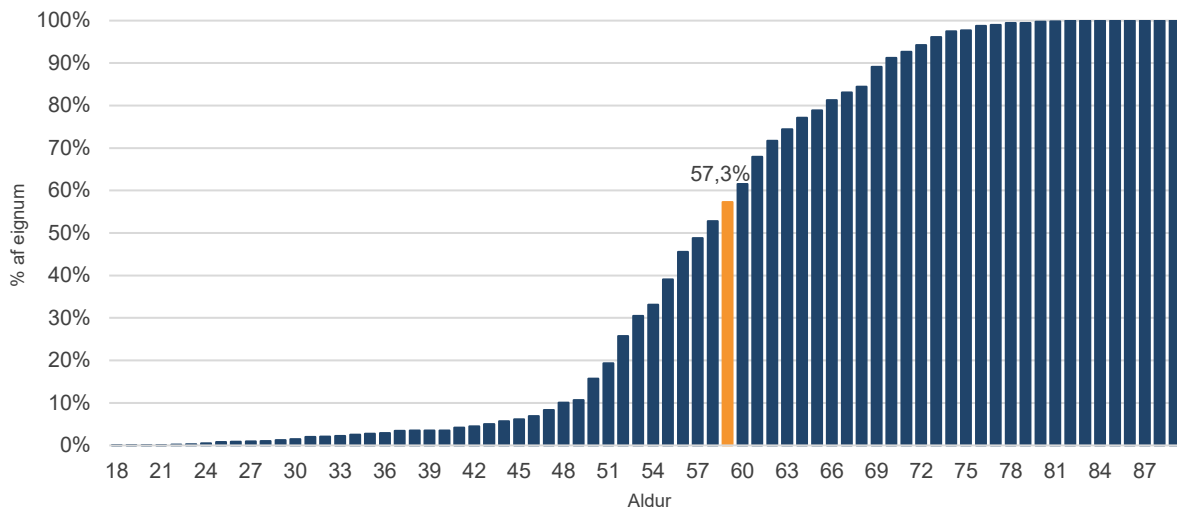
Þar sem öll réttindi í Lífeyrissparnaði Landsbankans eru vegna iðgjalds til viðbótartryggingaverndar geta réttihafar flutt alla eign sína í aðra ávöxtunarleið eða til annars vörsluaðila. Við 60 ára aldur geta réttihafar tekið út alla eign sína í eingreiðslu eða dreift útgreiðslu niður á þann tíma sem þeim hentar. Við gerð fjárfestingarstefnu þarf því að horfa til þess hvernig sjóðfélagagrunnur ávöxtunarleiðanna er samsettur og gera ráð fyrir mögulegu útfærðum í gegnum útgreiðslur og réttindaflutninga. Þar sem ávöxtunarleiðirnar Viðbót I, Viðbót II, Viðbót III og Viðbót - Innlent eru nýstofnaðar og sjóðfélagagrunnur þeirra því afar takmarkaður er ekki umfjöllun um aldurssamsetningu þeirra ávöxtunarleiða.

4.1.1 Viðbót - Erlent

Núverandi réttihafar ávöxtunarleiðarinnar dreifast niður á breitt aldursbil eða frá 18 til 89 ára. Af eignum leiðarinnar eru 57,3% þeirra í eigu sjóðfélaga sem eru 59 ára og yngri en 42,7% í eigu sjóðfélaga sem eru 60 ára eða eldri og þær eignir þar með lausar til útgreiðslu.

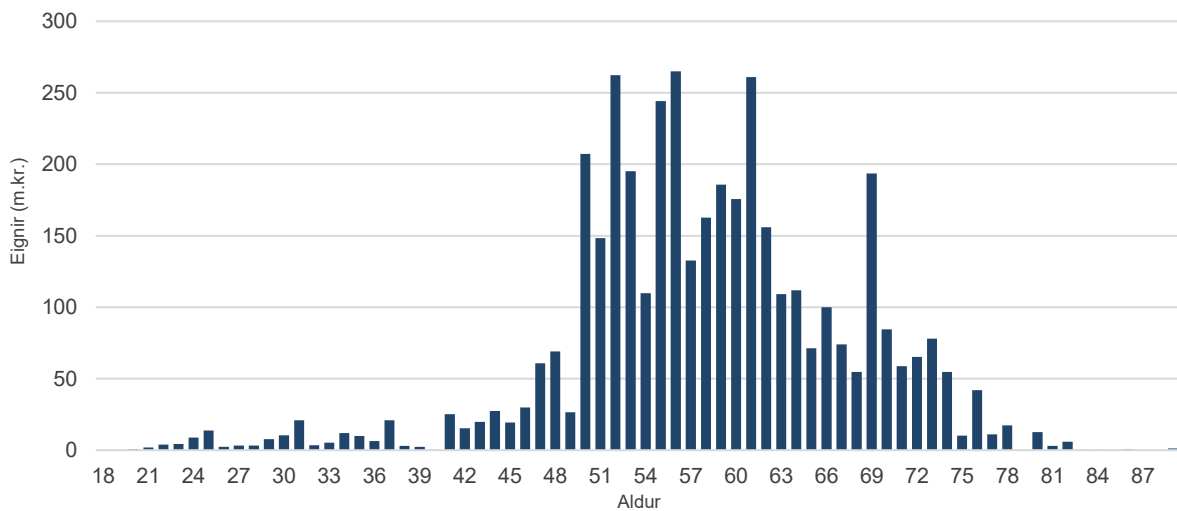


Mynd 1: Uppsöfnuð eign eftir aldri rétthafa



Nokkuð stórt hlutfall eigna ávöxtunarleiðarinnar er í eigu rétthafa sem eru á aldrinum 55-59 ára eða 24,1%. Þeir fjármunir verða lausir til úttektar á komandi árum og þar af leiðandi er mikilvægt að stórt hlutfall af eignum leiðarinnar séu seljanlegar, þ.e. eignir sem hægt er að koma í verð á skömmum tíma og á ásættanlegu verðbili.

Mynd 2: Eignir eftir aldri rétthafa

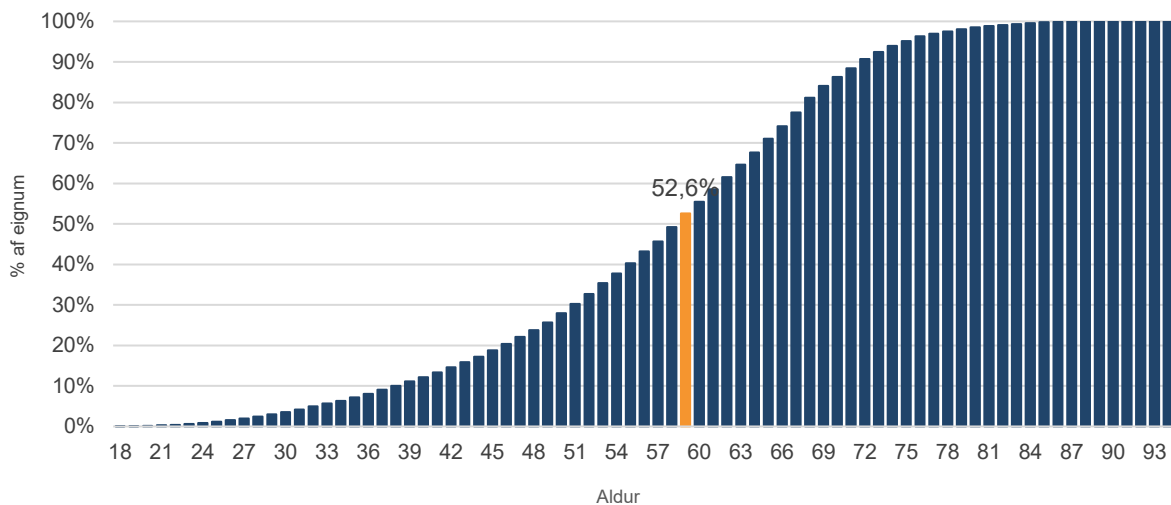


4.1.2 Viðbót – Verðtryggt og Viðbót - Óverðtryggt

Rétthafar dreifast á breytt aldursbil eða frá 16 til 94 ára. Af eignum ávöxtunarleiðanna eru 52,6% þeirra í eigu sjóðfélaga sem eru 59 ára og yngri og þar með eru 47,4% í eigu sjóðfélaga sem eru 60 ára eða eldri.

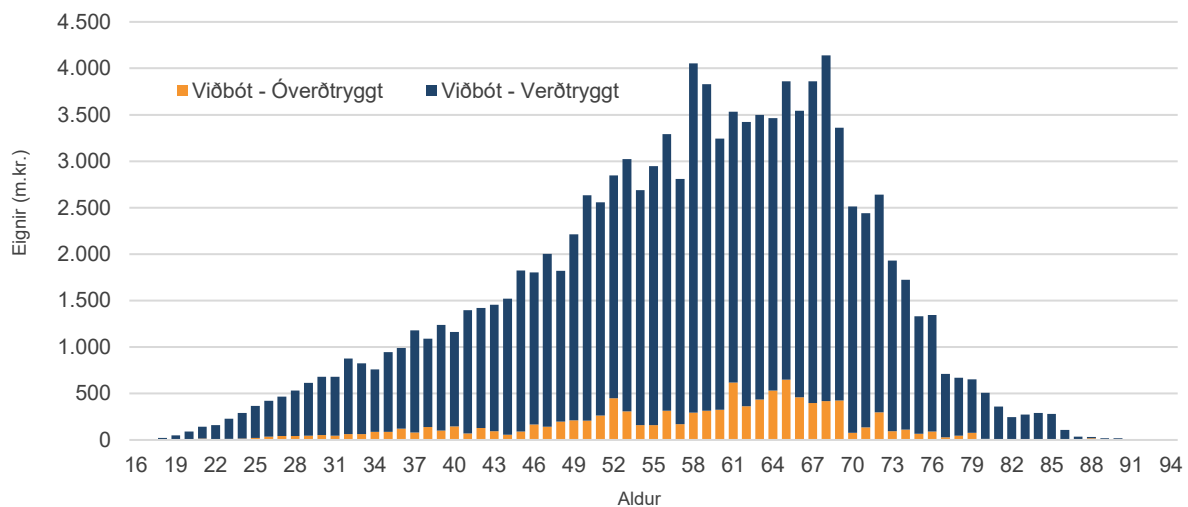


Mynd 3: Uppsöfnuð eign eftir aldri rétthafa



Þar sem báðar leiðirnar eru innlánsreikningar í Landsbankanum er ekki um að ræða fjármálagerninga eða slíkar eignir og fjármunir því ávallt til taks ef útfærði verður vegna útgreiðslna eða réttindaflutninga. Af þessum tveimur ávöxtunarleiðum er megnið af eignum í Viðbót - Verðtryggt eða 90,6% og 9,4% í Viðbót - Óverðtryggt. Heildarinnlán viðskiptavina í Landsbankanum námu samtals 1.251,6 ma.kr. í lok þriðja ársfjórðungs 2025 en á sama tíma voru eignir rétthafa í ávöxtunarleiðunum tveimur 114,0 ma.kr. eða sem svarar 9,1% af innlánnum í Landsbankanum.

Mynd 4: Eignir eftir aldri rétthafa



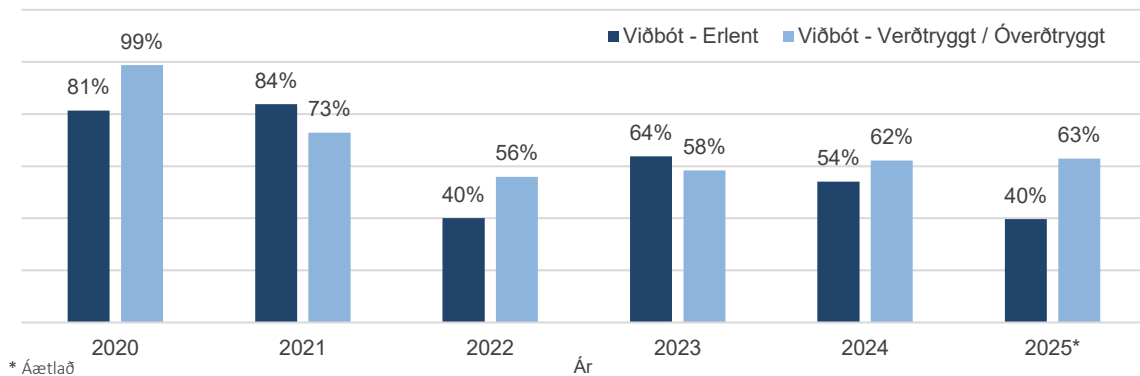
4.2 Lífeyrisbyrði

Lífeyrisbyrði er skilgreind sem hlutfall útgreiðslna¹ á móti inngreiðslum. Lífeyrisbyrði hefur verið með hærra móti undanfarin ár en það skýrist að stærstum hluta af heimild til greiðslu séreignar inn á lán sem heimiluð var árið 2014 og sérstakri útgreiðslu séreignarsparnaðar sem heimiluð var árið 2020 en síðustu útgreiðslur samkvæmt þeirri heimild kláruðust á árinu 2022 í Viðbót - Erlent og á fyrri hluta árs 2023 í Viðbót - Verðtryggt og Viðbót - Óverðtryggt.

¹ Undir útgreiðslur falla lífeyrir, sérstök útgreiðsla séreignarsparnaðar og greiðslur úr séreign inn á fasteignalán.



Mynd 5: Lífeyrisbyrði



4.3 Núverandi eignasamsetning

Núverandi eignasamsetning er í samræmi við fjárfestingarstefnu og innan vikið mark og setur ekki sérstakar skorður við ákvarðanir um fjárfestingarstefnu. Þar sem engin iðgjöld hafa verið greidd inn í ávöxtunarleiddirnar Viðbót I, Viðbót II, Viðbót III og Viðbót – Innlent er ekki umfjöllun um eignasamsetningu þeirra.

Tafla 1: Eignasamsetning - eignaflokkar skv. 36.gr lífeyrislaga

Eignaflokkar	Viðbót - Erlent	Viðbót - Verðtryggt	Viðbót - Óverðtryggt
A.a. Fjármálagerningar með ábyrgð ríkis	0,0%	0,0%	0,0%
A.b. Veðskuldabréf (sjóðfélagalán)	0,0%	0,0%	0,0%
B.a. Skuldabréf sveitarfélaga	0,0%	0,0%	0,0%
B.b. Innlán	5,3%	100,0%	100,0%
B.c. Sértryggð skuldabréf	0,0%	0,0%	0,0%
C.a. Skuldabréf lánastofnana og tryggingafélaga	0,0%	0,0%	0,0%
C.b. Hlutdeildarskírteini verðbréfasjóða	92,0%	0,0%	0,0%
D.a. Skuldabréf fyrirtækja	0,0%	0,0%	0,0%
D.b. Skuldabréf annarra sjóða	0,0%	0,0%	0,0%
E.a. Hlutabréf félaga	0,0%	0,0%	0,0%
E.b. Hlutdeildarskírteini annarra sjóða	2,7%	0,0%	0,0%
E.c. Fasteignir	0,0%	0,0%	0,0%
F.a. Afleiður	0,0%	0,0%	0,0%
F.b. Aðrir fjármálagerningar (þó ekki afleiður)	0,0%	0,0%	0,0%
Samtals	100,0%	100,0%	100,0%

Tafla 2: Eignasamsetning

Eignaflokkar	Viðbót - Erlent	Viðbót - Verðtryggt	Viðbót - Óverðtryggt
Innlán	5,3%	100,0%	100,0%
Innlend skuldabréf	0,0%	0,0%	0,0%
Innlend hlutabréf	0,0%	0,0%	0,0%
Innlendar sérhæfðar fjárfestingar	0,0%	0,0%	0,0%
Erlend skuldabréf	18,8%	0,0%	0,0%
Erlend hlutabréf	75,9%	0,0%	0,0%
Erlendar sérhæfðar fjárfestingar	0,0%	0,0%	0,0%
Samtals:	100,0%	100,0%	100,0%

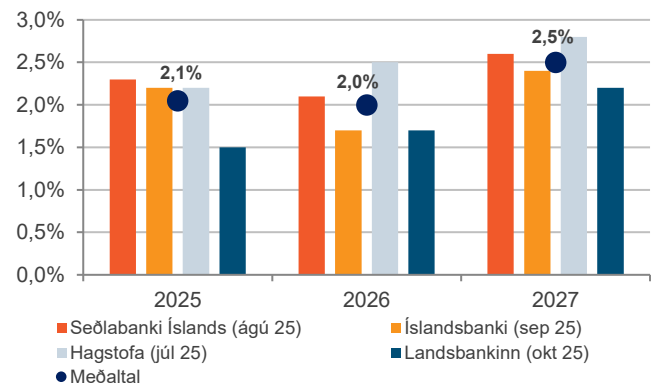


5 Efnahagshorfur

5.1 Hagvöxtur

Hagvaxtarkippurinn sem varð hér á landi eftir Covid hefur hjaðnað og var hagvöxtur neikvæður á árinu 2024. Þar hafa ýmsir þættir áhrif, svo sem að tekið hafi að hægja á vexti ferðapjónustu, loðnubrestur og kröftugur innflutningur. Hagvaxtarspár fyrir árið 2025 eru að meðaltali 2,1% þrátt fyrir einungis 0,3% hagvöxt á fyrri árshelmingi. Það er ljóst að þrátt fyrir ágæt skilyrði í hagkerfinu, launaskrið og hátt atvinnustig þá eru háir vextir farnir að bíta og spenna í hagkerfinu er farin að minnka. Hagvaxtarspár fyrir árin 2026 og 2027 eru 2,0% og 2,5%.

Mynd 6: Spár um hagvöxt



5.2 Verðbólga og vextir

Verðbólga hefur legið í kringum 4% nánast allt árið 2025 og því hefur Seðlabankinn hægt verulega á lækunarferli stýrivaxta. Þar sem atvinnuleysi hefur þökast upp á við og fleiri fyrirtæki hafa gefið það út að fækka starfsfólki heldur en bæta við er því spáð að lækunarferli stýrivaxta verði fram haldið í enda árs 2025 eða í byrjun árs 2026. Þá hefur krónan styrkst gagnvart erlendum myntum sem hjálpar í baráttunni við verðbólguna en á móti kemur styrking krónunnar niður á útflutningsgreinum. Meðalstal verðbólguþá gerir ráð fyrir að verðbólga lækki hægt og bítandi í átt að verðbólguþá Seðlabanka Íslands og verði komin þangað seinni part árs 2027. Stýrivextir standa nú í 7,5% en þeir fóru hæst í 9,25%. Peningastefnunefnd hóf vaxtalækunarferlið í lok árs 2024 eftir að hafa haldið þeim óbreyttum í 9,25% í rúmlega ár.

5.3 Efnahagshorfur erlendis

Heimshagkerfið hefur staðið frammi fyrir ýmsum áskorunum á árinu 2025, þar má nefna áframhaldandi ófrið á ýmsum svæðum, tollastríð og viðskiptaþvinganir. Í byrjun apríl tilkynntu yfirvöld í Bandaríkjunum um umfangsmiklar tollahækkanir á öll lönd í heiminum. Markaðir höfðu átt von á slíkum yfirlýsingum en ekki að því marki sem tilkynningin gaf fyrirheit um. Því lækkuðu hlutabréfamarkaðir skarpt í kjölfarið ásamt því að dollarinn gaf eftir gagnvart öðrum myntum. Fljótlega varð ljóst að um var að ræða einhvers konar samningstaktík þar sem lokaniðurstaðan yrði langt frá upphaflegri yfirlýsingu. Við það tóku hlutabréfamarkaðir við sér og hafa hækkað mjög frá botninum sem náð var í byrjun apríl og ávöxtun ársins hingað til er með ágætum. Þar hjálpar til að stýrivextir eru á niðurleið í helstu viðskiptalöndum Íslands og þrátt fyrir að Seðlabanki Bandaríkjanna hafi tekið sér pásu í sínu lækunarferli er það hafið á ný. Einnig má nefna tilkynningar ýmissa Evrópuríkja um

Tafla 3: Hagvaxtarspá AGS

	2024	Spár	
		2025	2026
Heimshagvöxtur	3,3%	3,2%	3,1%
Þróuð ríki	1,8%	1,6%	1,6%
Bandaríkin	2,8%	2,0%	2,1%
Evrusvæðið	0,9%	1,2%	1,1%
Japan	0,1%	1,1%	0,6%
Bretland	1,1%	1,3%	1,3%
Kanada	1,6%	1,2%	1,5%
Önnur þróuð ríki	2,3%	1,8%	2,0%
Nýmarkaðsríki	4,3%	4,2%	4,0%
Nýmarkaðsríki - Asía	5,3%	5,2%	4,7%
Kína	5,0%	4,8%	4,2%
Indland	6,5%	6,6%	6,2%
Nýmarkaðsríki - Evrópa	3,5%	1,8%	2,2%
Rússland	4,3%	0,6%	1,0%
Nýmarkaðsríki - S-Ameríka	2,4%	2,4%	2,3%
Brasilía	3,4%	2,4%	1,9%
Mexíkó	1,4%	1,0%	1,5%
Nýmarkaðsríki - Mið-austurlönd	2,6%	3,5%	3,8%
Afríka, sunnan Sahara	4,1%	4,1%	4,4%
Nígería	4,1%	3,9%	4,2%
Suður Afríka	0,5%	1,1%	1,2%
Þróunarlönd	4,2%	4,4%	5,0%



aukin fjárframlög til varnarmála og innviðaupbyggingar. Svo hafa stærstu tölvufyrirtæki heims tilkynnt um miklar fjárfestingar í gagnaverum sem rekja má til gervigreindarbyltingarinnar. Hagvöxtur í heiminum á árinu 2024 var 3,3% samkvæmt Alþjóðagjaldeyrissjóðnum (AGS) og spár hans gera ráð fyrir svipuðum hagvexti í ár og á því næsta. Í þróuðum ríkjum er gert ráð fyrir hagvexti á bilinu 1-3% sem er í línu við langtímameðaltal. AGS telur þó óvissu í hagkerfum heimsins vera meiri en oft áður og þá sérstaklega vegna tollastefnu Bandaríkjanna. Þrátt fyrir að enn sem komið er hafi áhrif af tollum verið með minna móti, telur AGS að áhrifin séu ekki að fullu komin fram. Þar er sérstaklega bent á fyrirbyggju fyrirtækja í að pantu vörur áður en tollar lögðust á af fullum þunga og svo auðvitað að ýmis lönd og svæði hafa samið við Bandaríkin um mun lægri tolla en í upphaflega tilkynntum áformum. Að auki hafa ýmis ríki Evrópu tilkynnt um aukin ríkisútgjöld eins og áður hefur verið fjallað um og svo hafa stjórnvöld í Kína verið að styðja við atvinnulífið og almenning með ýmsum sértækum aðgerðum. Ef litið er til verðbólgu þá hefur hún heilt yfir lækkað með einhverjum undantekningum þar sem ríkir óðaverðbólga eins og í Tyrklandi og Argentínu.

6 Viðhorf til áhættu og ávöxtunar

Lífeyrissparnaður Landsbankans hefur sett sér áhættustefnu og áhættustýringarstefnu. Í áhættustefnunni er skilgreindur áhættuvilji og áhættuþol ávöxtunarleiða sem og skilgreining á þeim áhættuþáttum sem snerta ávöxtunarleiðir. Í áhættustýringarstefnunni er þeim aðferðum lýst sem ávöxtunarleiðir styðjast við til að greina, meta og vakta þá áhættuþætti sem áhættustefnan nær til ásamt því að skilgreina hlutverk bankaráðs, ábyrgðaraðila ávöxtunarleiða og annarra aðila er koma að framkvæmd stefnunnar.

6.1 Vænt ávöxtun

Í töflu 4 má sjá vænta nafnávöxtun eignaflokka. Vænt ávöxtun er reiknuð út frá eftirfarandi forsendum:

- **Innlend skuldabréf:** Reiknuð út frá ávöxtunarkröfu skuldabréfa sem eru skráð á skipulegum verðbréfamarkaði. Vænt ávöxtun skuldabréfa fyrirtækja er reiknuð sem 200 bps álag á ávöxtunarkröfu skuldabréfa með ábyrgð ríkis.
- **Innlend hlutabréf og innlendar sérhæfðar fjárfestingar:** Reiknuð út frá ávöxtun skráðra innlendra hlutabréfa á árunum 2010-2024.
- **Erlend skuldabréf:** Reiknuð út frá ávöxtunarkröfu skuldabréfa í skuldabréfavísitölunni The Bloomberg Global Aggregate Index.
- **Erlend hlutabréf og erlendar sérhæfðar fjárfestingar:** Reiknuð út frá ávöxtun heimsvísitölu hlutabréfa (MSCI ACWI) í USD á árunum 2010-2024.
- Vænt verðbólga er reiknuð út frá meðaltali hagspáa Arion banka, Íslandsbanka, Landsbankans og Peningamála Seðlabanka Íslands.



Tafla 4: Vænt nafnávöxtun eignaflokka

Eignaflokkar	Vænt ávöxtun
Innlán	
Óverðtryggð innlán	7,3%
Verðtryggð innlán	5,5%
Innlend skuldabréf	
Ábyrgð ríkis / ríkisst.	7,3%
Fjármálastofnanir - sértryggð skuldabréf	8,0%
Fjármálastofnanir - óveðtryggð skuldabréf	9,0%
Sveitarfélög	8,0%
Skuldabréf fyrirtækja og önnur verðbréf	9,3%
Innlend hlutabréf	8,7%
Innlendar sérhæfðar fjárfestingar	8,7%
Erlend skuldabréf	3,4%
Erlend hlutabréf	7,1%
Erlendar sérhæfðar fjárfestingar	7,1%
Verðbólguþá 2026	3,9%

Í töflu 5 má sjá sögulega ávöxtun eignaflokka og staðalfrávik á árlegri ávöxtun þeirra, bæði út frá gögnum síðan 2010 og frá 1993 og þróun erlendra eigna, bæði í íslenskum krónum (ISK) og bandaríkjadollar (USD).

Tafla 5: Söguleg ávöxtun og flökt eignaflokka

Eignaflokkar	Gögn frá 2010		Gögn frá 1993	
	Árleg meðalávöxtun	Staðalfrávik	Árleg meðalávöxtun	Staðalfrávik
Óverðtryggð innlán	4,4%	2,0%	6,6%	3,6%
Verðtryggð innlán	5,8%	2,0%	8,4%	4,4%
Innlend ríkisskuldabréf	6,4%	4,3%	8,4%	6,5%
Önnur skuldabréf	7,1%	3,4%	8,2%	4,9%
Erlend skuldabréf (ISK)	1,6%	9,0%	6,4%	20,4%
Erlend skuldabréf (USD)	1,0%	6,5%	3,9%	7,1%
Innlend hlutabréf	8,7%	18,4%	6,6%	30,3%
Erlend hlutabréf (ISK)	7,8%	12,1%	8,7%	15,9%
Erlend hlutabréf (USD)	7,1%	13,6%	6,2%	17,3%



7 Fjárfestingarstefna 2026

Fjárfestingarstefnan byggir á flokkun verðbréfa og takmörkunum skv. lífeyrislögum og nánari skiptingu á eignaflokka. Fjárfestingarstefnan skal vera innan ramma laga um lífeyrissjóði. Endurskoða skal fjárfestingarstefnuna að lágmarki einu sinni á ári.

7.1 Helstu breytingar frá fyrri fjárfestingarstefnu

Þær breytingar sem eru gerðar frá fyrri fjárfestingarstefnu eru þessar:

- Í Viðbót I, Viðbót II og Viðbót III er hlutfall innlendra hlutabréfa hækkað.
- Í Viðbót I, Viðbót II og Viðbót III er hlutfall erlendra hlutabréfa hækkað.
- Í Viðbót I, Viðbót II og Viðbót III er hlutfall innlendra skuldabréfa lækkað.

7.2 Fjárfestingarstefnur og vilmörk

7.2.1 Viðbót - Verðtryggt

Tafla 6: Fjárfestingarstefna - Viðbót - Verðtryggt

Eignaflokkar	Lágmark	Hámark	Stefna
A.a. Fjármálagerningar með ábyrgð ríkis	0,0%	0,0%	0,0%
A.b. Veðskuldabréf (sjóðfélagalán)	0,0%	0,0%	0,0%
B.a. Skuldabréf sveitarfélaga	0,0%	0,0%	0,0%
B.b. Innlán	100,0%	100,0%	100,0%
B.c. Sértryggð skuldabréf	0,0%	0,0%	0,0%
C.a. Skuldabréf lánastofnana og tryggingafélaga	0,0%	0,0%	0,0%
C.b. Hlutdeildarskírteini verðbréfasjóða	0,0%	0,0%	0,0%
D.a. Skuldabréf fyrirtækja	0,0%	0,0%	0,0%
D.b. Skuldabréf annarra sjóða	0,0%	0,0%	0,0%
E.a. Hlutabréf félaga	0,0%	0,0%	0,0%
E.b. Hlutdeildarskírteini annarra sjóða	0,0%	0,0%	0,0%
E.c. Fasteignir	0,0%	0,0%	0,0%
F.a. Afleiður	0,0%	0,0%	0,0%
F.b. Aðrir fjármálagerningar (þó ekki afleiður)	0,0%	0,0%	0,0%
Samtals			100,0%

Tafla 7: Fjárfestingarstefna - Viðbót - Verðtryggt - nánari skipting á eignaflokka

Eignaflokkar	Lágmark	Hámark	Stefna
Verðtryggð innlán	100,0%	100,0%	100,0%
Innlend skuldabréf	0,0%	0,0%	0,0%
Ábyrgð ríkis	0,0%	0,0%	0,0%
Fjármálastofnanir - sértryggð skuldabréf	0,0%	0,0%	0,0%
Fjármálastofnanir - óveðtryggð skuldabréf	0,0%	0,0%	0,0%
Sveitarfélög	0,0%	0,0%	0,0%
Skuldabréf fyrirtækja og önnur verðbréf	0,0%	0,0%	0,0%
Innlend hlutabréf	0,0%	0,0%	0,0%
Innlendar sérhæfðar fjárfestingar	0,0%	0,0%	0,0%
Erlend skuldabréf	0,0%	0,0%	0,0%
Erlend hlutabréf	0,0%	0,0%	0,0%
Erlendar sérhæfðar fjárfestingar	0,0%	0,0%	0,0%
Samtals			100,0%



Tafla 8: Fjárfestingarstefna - Viðbót - Óverðtryggt

Eignaflokkar	Lágmark	Hámark	Stefna
A.a. Fjármálagerningar með ábyrgð ríkis	0,0%	0,0%	0,0%
A.b. Veðskuldabréf (sjóðfélagalán)	0,0%	0,0%	0,0%
B.a. Skuldabréf sveitarfélaga	0,0%	0,0%	0,0%
B.b. Innlán	100,0%	100,0%	100,0%
B.c. Sértryggð skuldabréf	0,0%	0,0%	0,0%
C.a. Skuldabréf lánastofnana og tryggingafélaga	0,0%	0,0%	0,0%
C.b. Hlutdeildarskírteini verðbréfasjóða	0,0%	0,0%	0,0%
D.a. Skuldabréf fyrirtækja	0,0%	0,0%	0,0%
D.b. Skuldabréf annarra sjóða	0,0%	0,0%	0,0%
E.a. Hlutabréf félaga	0,0%	0,0%	0,0%
E.b. Hlutdeildarskírteini annarra sjóða	0,0%	0,0%	0,0%
E.c. Fasteignir	0,0%	0,0%	0,0%
F.a. Afleiður	0,0%	0,0%	0,0%
F.b. Aðrir fjármálagerningar (þó ekki afleiður)	0,0%	0,0%	0,0%
Samtals			100,0%

Tafla 9: Fjárfestingarstefna - Viðbót - Óverðtryggt - nánari skipting á eignaflokka

Eignaflokkar	Lágmark	Hámark	Stefna
Óverðtryggð innlán	100,0%	100,0%	100,0%
Innlend skuldabréf	0,0%	0,0%	0,0%
Ábyrgð ríkis	0,0%	0,0%	0,0%
Fjármálastofnanir - sértryggð skuldabréf	0,0%	0,0%	0,0%
Fjármálastofnanir - óveðtryggð skuldabréf	0,0%	0,0%	0,0%
Sveitarfélög	0,0%	0,0%	0,0%
Skuldabréf fyrirtækja og önnur verðbréf	0,0%	0,0%	0,0%
Innlend hlutabréf	0,0%	0,0%	0,0%
Innlendar sérhæfðar fjárfestingar	0,0%	0,0%	0,0%
Erlend skuldabréf	0,0%	0,0%	0,0%
Erlend hlutabréf	0,0%	0,0%	0,0%
Erlendar sérhæfðar fjárfestingar	0,0%	0,0%	0,0%
Samtals			100,0%



7.2.3 Viðbót I

Tafla 10: Fjárfestingarstefna - Viðbót I

Eignaflokkar	Lágmark	Hámark	Stefna
A.a. Fjármálagerningar með ábyrgð ríkis	0,0%	100,0%	0,0%
A.b. Veðskuldabréf (sjóðfélagalán)	0,0%	0,0%	0,0%
B.a. Skuldabréf sveitarfélaga	0,0%	20,0%	0,0%
B.b. Innlán	0,0%	100,0%	0,0%
B.c. Sértryggð skuldabréf	0,0%	45,0%	0,0%
C.a. Skuldabréf lánastofnana og tryggingafélaga	0,0%	10,0%	0,0%
C.b. Hlutdeildarskírteini verðbréfasjóða	0,0%	100,0%	40,0%
D.a. Skuldabréf fyrirtækja	0,0%	20,0%	0,0%
D.b. Skuldabréf annarra sjóða	0,0%	10,0%	0,0%
E.a. Hlutabréf félaga	0,0%	80,0%	0,0%
E.b. Hlutdeildarskírteini annarra sjóða	0,0%	100,0%	60,0%
E.c. Fasteignir	0,0%	0,0%	0,0%
F.a. Afleiður	0,0%	10,0%	0,0%
F.b. Aðrir fjármálagerningar (þó ekki afleiður)	0,0%	10,0%	0,0%
Samtals			100,0%

Tafla 11: Fjárfestingarstefna - Viðbót I - nánari skipting á eignaflokka

Eignaflokkar	Lágmark	Hámark	Stefna
Innlán	0,0%	100,0%	0,0%
Innlend skuldabréf	0,0%	100,0%	40,0%
Ábyrgð ríkis	0,0%	100,0%	20,0%
Fjármálastofnanir - sértryggð skuldabréf	0,0%	45,0%	9,0%
Fjármálastofnanir - óveðtryggð skuldabréf	0,0%	10,0%	2,0%
Sveitarfélög	0,0%	20,0%	2,0%
Skuldabréf fyrirtækja og önnur verðbréf	0,0%	20,0%	7,0%
Innlend hlutabréf	0,0%	60,0%	30,0%
Innlendar sérhæfðar fjárfestingar	0,0%	20,0%	0,0%
Erlend skuldabréf	0,0%	30,0%	0,0%
Erlend hlutabréf	0,0%	60,0%	30,0%
Erlendar sérhæfðar fjárfestingar	0,0%	20,0%	0,0%
Samtals			100,0%



7.2.4 Viðbót II

Tafla 12: Fjárfestingarstefna - Viðbót II

Eignaflokkar	Lágmark	Hámark	Stefna
A.a. Fjármálagerningar með ábyrgð ríkis	0,0%	100,0%	0,0%
A.b. Veðskuldabréf (sjóðfélagalán)	0,0%	0,0%	0,0%
B.a. Skuldabréf sveitarfélaga	0,0%	20,0%	0,0%
B.b. Innlán	0,0%	100,0%	0,0%
B.c. Sértryggð skuldabréf	0,0%	45,0%	0,0%
C.a. Skuldabréf lánastofnana og tryggingafélaga	0,0%	10,0%	0,0%
C.b. Hlutdeildarskírteini verðbréfasjóða	0,0%	100,0%	50,0%
D.a. Skuldabréf fyrirtækja	0,0%	20,0%	0,0%
D.b. Skuldabréf annarra sjóða	0,0%	10,0%	0,0%
E.a. Hlutabréf félaga	0,0%	60,0%	0,0%
E.b. Hlutdeildarskírteini annarra sjóða	0,0%	100,0%	50,0%
E.c. Fasteignir	0,0%	0,0%	0,0%
F.a. Afleiður	0,0%	10,0%	0,0%
F.b. Aðrir fjármálagerningar (þó ekki afleiður)	0,0%	10,0%	0,0%
Samtals			100,0%

Tafla 13: Fjárfestingarstefna - Viðbót II - nánari skipting á eignaflokka

Eignaflokkar	Lágmark	Hámark	Stefna
Innlán	0,0%	100,0%	0,0%
Innlend skuldabréf	0,0%	100,0%	60,0%
Ábyrgð ríkis	0,0%	100,0%	30,0%
Fjármálastofnanir - sértryggð skuldabréf	0,0%	45,0%	13,0%
Fjármálastofnanir - óveðtryggð skuldabréf	0,0%	10,0%	4,0%
Sveitarfélög	0,0%	20,0%	4,0%
Skuldabréf fyrirtækja og önnur verðbréf	0,0%	20,0%	9,0%
Innlend hlutabréf	0,0%	40,0%	20,0%
Innlendar sérhæfðar fjárfestingar	0,0%	15,0%	0,0%
Erlend skuldabréf	0,0%	30,0%	0,0%
Erlend hlutabréf	0,0%	40,0%	20,0%
Erlendar sérhæfðar fjárfestingar	0,0%	0,0%	0,0%
Samtals			100,0%



7.2.5 Viðbót III

Tafla 14: Fjárfestingarstefna - Viðbót III

Eignaflokkar	Lágmark	Hámark	Stefna
A.a. Fjármálagerningar með ábyrgð ríkis	0,0%	100,0%	0,0%
A.b. Veðskuldabréf (sjóðfélagalán)	0,0%	0,0%	0,0%
B.a. Skuldabréf sveitarfélaga	0,0%	20,0%	0,0%
B.b. Innlán	0,0%	100,0%	0,0%
B.c. Sértryggð skuldabréf	0,0%	45,0%	0,0%
C.a. Skuldabréf lánastofnana og tryggingafélaga	0,0%	10,0%	0,0%
C.b. Hlutdeildarskírteini verðbréfasjóða	0,0%	100,0%	50,0%
D.a. Skuldabréf fyrirtækja	0,0%	20,0%	0,0%
D.b. Skuldabréf annarra sjóða	0,0%	10,0%	0,0%
E.a. Hlutabréf félaga	0,0%	40,0%	0,0%
E.b. Hlutdeildarskírteini annarra sjóða	0,0%	100,0%	50,0%
E.c. Fasteignir	0,0%	0,0%	0,0%
F.a. Afleiður	0,0%	10,0%	0,0%
F.b. Aðrir fjármálagerningar (þó ekki afleiður)	0,0%	10,0%	0,0%
Samtals			100,0%

Tafla 15: Fjárfestingarstefna - Viðbót III - nánari skipting á eignaflokka

Eignaflokkar	Lágmark	Hámark	Stefna
Innlán	0,0%	100,0%	0,0%
Innlend skuldabréf	0,0%	100,0%	80,0%
Ábyrgð ríkis	0,0%	100,0%	40,0%
Fjármálastofnanir - sértryggð skuldabréf	0,0%	45,0%	17,0%
Fjármálastofnanir - óveðtryggð skuldabréf	0,0%	10,0%	5,0%
Sveitarfélög	0,0%	20,0%	5,0%
Skuldabréf fyrirtækja og önnur verðbréf	0,0%	20,0%	13,0%
Innlend hlutabréf	0,0%	20,0%	10,0%
Innlendar sérhæfðar fjárfestingar	0,0%	10,0%	0,0%
Erlend skuldabréf	0,0%	30,0%	0,0%
Erlend hlutabréf	0,0%	20,0%	10,0%
Erlendar sérhæfðar fjárfestingar	0,0%	10,0%	0,0%
Samtals			100,0%



7.2.6 Viðbót – Innlent

Tafla 16: Fjárfestingarstefna - Viðbót - Innlent

Eignaflokkar	Lágmark	Hámark	Stefna
A.a. Fjármálagerningar með ábyrgð ríkis	0,0%	80,0%	0,0%
A.b. Veðskuldabréf (sjóðfélagalán)	0,0%	0,0%	0,0%
B.a. Skuldabréf sveitarfélaga	0,0%	10,0%	0,0%
B.b. Innlán	0,0%	100,0%	0,0%
B.c. Sértryggð skuldabréf	0,0%	10,0%	0,0%
C.a. Skuldabréf lánastofnana og tryggingafélaga	0,0%	10,0%	0,0%
C.b. Hlutdeildarskírteini verðbréfasjóða	0,0%	100,0%	0,0%
D.a. Skuldabréf fyrirtækja	0,0%	20,0%	0,0%
D.b. Skuldabréf annarra sjóða	0,0%	10,0%	0,0%
E.a. Hlutabréf félaga	0,0%	100,0%	0,0%
E.b. Hlutdeildarskírteini annarra sjóða	0,0%	100,0%	100,0%
E.c. Fasteignir	0,0%	0,0%	0,0%
F.a. Afleiður	0,0%	10,0%	0,0%
F.b. Aðrir fjármálagerningar (þó ekki afleiður)	0,0%	10,0%	0,0%
Samtals			100,0%

Tafla 17: Fjárfestingarstefna - Viðbót - Innlent - nánari skipting á eignaflokka

Eignaflokkar	Lágmark	Hámark	Stefna
Innlán	0,0%	100,0%	0,0%
Innlend skuldabréf	0,0%	100,0%	0,0%
Ábyrgð ríkis	0,0%	100,0%	0,0%
Fjármálastofnanir - sértryggð skuldabréf	0,0%	10,0%	0,0%
Fjármálastofnanir - óveðtryggð skuldabréf	0,0%	10,0%	0,0%
Sveitarfélög	0,0%	0,0%	0,0%
Skuldabréf fyrirtækja og önnur verðbréf	0,0%	20,0%	0,0%
Innlend hlutabréf	0,0%	100,0%	100,0%
Innlendar sérhæfðar fjárfestingar	0,0%	20,0%	0,0%
Erlend skuldabréf	0,0%	10,0%	0,0%
Erlend hlutabréf	0,0%	30,0%	0,0%
Erlendar sérhæfðar fjárfestingar	0,0%	0,0%	0,0%
Samtals			100,0%



7.2.7 Viðbót - Erlent

Tafla 18: Fjárfestingarstefna - Viðbót – Erlent

Eignaflokkar	Lágmark	Hámark	Stefna
A.a. Fjármálagerningar með ábyrgð ríkis	0,0%	80,0%	0,0%
A.b. Veðskuldabréf (sjóðfélagalán)	0,0%	0,0%	0,0%
B.a. Skuldabréf sveitarfélaga	0,0%	20,0%	0,0%
B.b. Innlán	0,0%	50,0%	0,0%
B.c. Sértryggð skuldabréf	0,0%	20,0%	0,0%
C.a. Skuldabréf lánastofnana og tryggingafélaga	0,0%	10,0%	0,0%
C.b. Hlutdeildarskírteini verðbréfasjóða	0,0%	100,0%	95,0%
D.a. Skuldabréf fyrirtækja	0,0%	20,0%	0,0%
D.b. Skuldabréf annarra sjóða	0,0%	10,0%	0,0%
E.a. Hlutabréf félaga	0,0%	50,0%	0,0%
E.b. Hlutdeildarskírteini annarra sjóða	0,0%	50,0%	5,0%
E.c. Fasteignir	0,0%	0,0%	0,0%
F.a. Afleiður	0,0%	10,0%	0,0%
F.b. Aðrir fjármálagerningar (þó ekki afleiður)	0,0%	10,0%	0,0%
Samtals			100,0%

Tafla 19: Fjárfestingarstefna - Viðbót - Erlent - nánari skipting á eignaflokka

Eignaflokkar	Lágmark	Hámark	Stefna
Innlán	0,0%	40,0%	0,0%
Innlend skuldabréf	0,0%	0,0%	0,0%
Ábyrgð ríkis	0,0%	0,0%	0,0%
Fjármálastofnanir - sértryggð skuldabréf	0,0%	0,0%	0,0%
Fjármálastofnanir - óveðtryggð skuldabréf	0,0%	0,0%	0,0%
Sveitarfélög	0,0%	0,0%	0,0%
Skuldabréf fyrirtækja og önnur verðbréf	0,0%	0,0%	0,0%
Innlend hlutabréf	0,0%	0,0%	0,0%
Innlendar sérhæfðar fjárfestingar	0,0%	0,0%	0,0%
Erlend skuldabréf	0,0%	80,0%	40,0%
Erlend hlutabréf	0,0%	80,0%	60,0%
Erlendar sérhæfðar fjárfestingar	0,0%	0,0%	0,0%
Samtals			100,0%



7.3 Eignadreifing

Stefnt er að því að eignir í eignasöfnum ávöxtunarleiðanna séu fjölbreyttar og fjárfest sé í ólíkum eignaflokkum með mismunandi innbyrðis fylgni, með það að markmiði að koma í veg fyrir samþjöppun og uppsöfnun áhættu í eignasafninu. Til þess að ná viðunandi eignadreifingu er fjárfestingum háttáð á þessa leið:

- **Innlend skuldabréf:** Fjárfest er, annað hvort beint eða óbeint í gegnum sjóði, í mörgum ólíkum útgefendum innlendra skuldabréfa, hvort sem um er að ræða skuldabréf útgefnum af ríki, sveitarfélögum, fjármálafyrirtækjum eða fyrirtækjum.
- **Innlend hlutabréf:** Fjárfest er, annað hvort beint eða óbeint í gegnum sjóði, í mörgum ólíkum útgefendum skráðra og óskráðra innlendra hlutabréfa.
- **Erlend skuldabréf:** Fjárfest er í erlendum skuldabréfum að megninu til í gegnum sjóði og næst þannig dreifing á fjölda útgefenda, landsvæða, atvinnugreinar og gjaldmiðla.
- **Erlend hlutabréf:** Fjárfest er í mörgum ólíkum útgefendum erlendra hlutabréfa. Bæði er fjárfest í hlutabréfasjóðum með virka stýringu (e. active) og hlutlausu stýringu (e. passive). Notast er við sjóði með mismunandi áherslur og aðferðir. Með því móti næst dreifing á fjölda útgefenda, landsvæða, atvinnugreinar og gjaldmiðla.

Í töflu 20 má sjá fylgni á árlegri ávöxtun á milli mismunandi eignaflokka. Útreikningarnir eru byggðir á gögnum frá 1993. Gögn um erlend skuldabréf og erlend hlutabréf eru bæði reiknuð í íslenskum krónum (ISK) og í bandaríkjadollar (USD).

Tafla 20: Fylgni eignaflokka

	Óverðtryggð innlán	Verðtryggð innlán	Ríkis-skuldabréf	Önnur skuldabréf	Innlend hlutabréf	Erlend hlutabréf (USD)	Erlend hlutabréf (ISK)	Erlend hlutabréf (USD)	Erlend hlutabréf (ISK)
Óverðtryggð innlán	1,00								
Verðtryggð innlán	0,83	1,00							
Ríkisskuldabréf	0,45	0,63	1,00						
Önnur skuldabréf	0,24	0,34	0,72	1,00					
Innlend hlutabréf	-0,41	-0,53	-0,43	-0,01	1,00				
Erlend hlutabréf (USD)	-0,28	-0,40	-0,29	0,17	0,55	1,00			
Erlend hlutabréf (ISK)	-0,05	0,08	0,12	0,20	0,10	0,66	1,00		
Erlend hlutabréf (USD)	0,20	0,08	0,33	0,41	0,05	0,24	0,06	1,00	
Erlend hlutabréf (ISK)	0,45	0,71	0,74	0,23	-0,61	-0,46	0,26	0,17	1,00

7.4 Aðrar takmarkanir fjárfestingarstefnu

7.4.1 Hámarksfjárfesting í fjármálagerningum útgefnum af sama aðila

Hámarksfjárfesting í fjármálagerningum útgefnum af sama aðila, tengdum aðilum eða aðilum sem tilheyra sömu samstæðunni skal ekki vera meira en 20% af hreinni eign ávöxtunarleiðar. Verðbréf skv. a-lið 1. tl. 2. mgr. 36 gr. a laga nr. 129/1997 falla ekki undir þetta ákvæði. Þessi takmörkun nær eingöngu til fjármálagerninga en ekki innlána viðskiptabanka eða sparisjóðs.

7.4.2 Hámarksfjárfesting í fasteignaveðtryggðum skuldabréfum

Ávöxtunarleiðirnar veita ekki sjóðfélagalán og því er hlutfall fasteignaveðtryggðra skuldabréfa 0% í fjárfestingarstefnu leiðanna.

7.4.3 Hámarkshlutdeild í hlutafé einstakra félaga

Hámarkshlutdeild í hlutafé einstakra fyrirtækja er 20%.



7.4.4 Hámarkshlutdeild í hlutum og hlutdeildarskírteinum sjóða

Hámarkshlutdeild í hlutdeildarskírteinum útgefnum af sama verðbréfasjóði (UCITS) eða deild hans skal vera 30%.

Hámarkshlutdeild í hlutum eða hlutdeildarskírteinum annarra sjóða um sameiginlega fjárfestingu eða deild hans skal vera 30%.

7.4.5 Hámarksfjárfesting í sjóðum innan sama rekstrarfélags

Hámarksfjárfesting í verðbréfasjóðum eða hlutum og hlutdeildarskírteinum innan sama rekstrarfélags skal vera 100% af heildareignum ávöxtunarleiðar.

7.4.6 Hlutfall eigna í virkri stýringu

Allar eignir eru í virkri stýringu að undanskildum Viðbót – Verðtryggt og Viðbót - Óverðtryggt.

7.4.7 Markmið um hlutfall lausafjár

Í þeim ávöxtunarleiðum þar sem fjárfest er í verðbréfum er markmið um hlutfall lausafjár að jafnaði 1% af heildareignum. Lögð er þó áhersla á að yfir 70% af heildareignum hvernar ávöxtunarleiðar séu seljanlegar, þ.e. að hægt sé að selja eignir á skömmum tíma og á ásættanlegu verðbili.

Í Viðbót – Verðtryggt og Viðbót - Óverðtryggt eru eingöngu innlán og því hlutfall lausafjár 100%.

7.4.8 Viðmið um notkun afleiða

Engin afleiðunotkun er fyrirhuguð.



7.5 Viðmið fjárfestingarstefnu

Tafla 21 sýnir þau viðmið sem notuð eru til viðmiðunar um eignasamsetningu og árangur ávöxtunar fjármuna.

Tafla 21: Viðmið í fjárfestingarstefnu

Viðmið	Viðbót - Verðtryggt	Viðbót - Óverðtryggt	Viðbót I	Viðbót II	Viðbót III	Viðbót - Innlent	Viðbót - Erlent
Innlán							
Hæstu kjör innlánsvaxta í Landsbankanum	100,0%	100,0%	0,0%	0,0%	0,0%	0,0%	0,0%
Skuldabréf							
NOMXIREALTA Index			13,0%	19,5%	26,0%	0,0%	0,0%
NOMXINOM Index			7,0%	10,5%	14,0%	0,0%	0,0%
KVIKAXGOVI Index			20,0%	30,0%	40,0%	0,0%	0,0%
Innl. hlutabréf og sérhæfðar fjárfestingar							
OMXI All-Share Price Index			30,0%	20,0%	10,0%	100,0%	0,0%
Erl. hlutabréf og sérhæfðar fjárfestingar							
MSCI ACWI Index			30,0%	20,0%	10,0%	0,0%	60,0%
Erlend skuldabréf							
FTSE WBIGB Index			0,0%	0,0%	0,0%	0,0%	40,0%
Markmið um meðallíftíma skuldabréfa							
			4,7 ár	4,7 ár	4,7 ár		6,3 ár
Hlutfall eigna í virkri stýringu							
Markmið um eignasams. í erlendri mynt	0,0%	0,0%	30,0%	20,0%	10,0%	0,0%	100,0%

- Markmið um atvinnugreinaskiptingu byggir á að fjárfestingar í verðbréfum séu vel dreifðar milli helstu atvinnugreina og stefnt er á að viðhalda, án mikilla fráviks, þeirri samsetningu sem fæst af atvinnugreinaskiptingu þeirra vísitalna og hlutfalla sem eru í töflu 21.
- Markmið um gjaldmiðlasamsetningu snýr annars vegar að þeim eignum í íslenskum krónum sem stefnt er á að eiga samkvæmt stefnunni og hins vegar gjaldmiðlaskiptingu þeirra erlendu eigna sem stefnt er á að eiga. Gjaldmiðlasamsetning erlendrar verðbréfaeignar tekur mið af gjaldmiðlasamsetningu þeirra vísitalna sem sjá má í töflu 21.



Vænt ávöxtun er reiknuð út frá væntri ávöxtun eignaflokka í töflu 4 og hlutföllum eignaflokkanna í fjárfestingarstefnu hvers ávöxtunarleiðar.

Tafla 22: Vænt nafnávöxtun

Ávöxtunarleið	Vænt ávöxtun
Viðbót - Verðtryggt	5,5%
Viðbót - Óverðtryggt	7,3%
Viðbót I	7,9%
Viðbót II	7,9%
Viðbót III	7,9%
Viðbót - Innlent	8,7%
Viðbót - Erlent	5,6%

Áhætta eignasafns hvers ávöxtunarleiðar má sjá í töflu 23 en hún er reiknuð út frá flökti eignaflokka (staðalfráviki á árlegri ávöxtun) og hlutfalli þeirra í fjárfestingarstefnu. Flöktið er reiknað annars vegar út frá því að í sögulegum gögnum séu erlendar eignir í USD og hins vegar í ISK. Flöktið er einnig reiknað út frá sögulegum gögnum frá 2010 annars vegar og frá 1993 hins vegar.

Tafla 23: Áhætta ávöxtunarleiða

Ávöxtunarleið	Erlendar eignir í USD		Erlendar eignir í ISK	
	Söguleg þróun frá 2010	Söguleg þróun frá 1993	Söguleg þróun frá 2010	Söguleg þróun frá 1993
Viðbót - Verðtryggt	1,9%	4,3%	1,9%	4,3%
Viðbót - Óverðtryggt	1,9%	3,6%	1,9%	3,6%
Viðbót I	8,6%	12,2%	8,4%	10,4%
Viðbót II	6,5%	8,2%	6,3%	7,2%
Viðbót III	4,6%	5,2%	4,4%	5,0%
Viðbót - Innlent	17,8%	29,8%	17,8%	29,8%
Viðbót - Erlent	9,5%	11,2%	9,2%	13,8%

8 Fjárfestingaráskvæðanir

Fjárfestingar skulu vera í samræmi við þær magnbundnu heimildir í fjárfestingarstefnu og skal horft til siðferðislegra viðmiða sem getið er um í 3. kafla. Hafa skal skynsemisregluna að leiðarljósi þegar teknar eru ákvarðanir um fjárfestingar. Hér á eftir er gerð grein fyrir þeim aðferðum sem stuðst er við í fjárfestingarferli mismunandi eignaflokka.

8.1 Skuldabréf

Einkum er horft til útgefandans, þ.e. fjárhagslegs styrkleika og rekstrarsögu og hvort veð séu veitt til tryggingar greiðslu. Þegar útgefandi veitir veð til tryggingar greiðslu er einnig horft til eignarinnar sem sett er að veði. Ávöxtunarkrafa skuldabréfsins er skoðuð og þá með tilliti til áhættu og álags (e. spread) ofan á vaxtaferla skuldabréfa með ábyrgð ríkis. Þegar fjárfest er í skuldabréfum í gegnum verðbréfasjóð eða sérhæfðan sjóð fyrir almenna fjárfesta skal horfa til fjárfestingarstefnu sjóðsins, orðspors rekstrarfélags sjóðsins og þeirra einstaklinga sem taka ákvörðun um fjárfestingar og sögulegan árangur þeirra við eignastýringu.

8.2 Hlutabréf

Einkum er horft á útgefanda hlutabréfanna, verðlagningu og fjárhagslegan styrkleika. Þegar fjárfest er í hlutabréfum í gegnum verðbréfasjóð eða sérhæfðan sjóð fyrir almenna fjárfesta skal horfa til fjárfestingarstefnu sjóðsins, orðspors rekstrarfélags sjóðsins og þeirra



einstaklinga sem taka ákvörðun um fjárfestingar og sögulegan árangur þeirra við eignastýringu.

8.3 Fjárfestingar utan heimilda eignastýringaraðila

Engar fjárfestingar þurfa samþykki stjórnar enda skulu allar fjárfestingar rúmast innan þeirra magnbundnu heimilda í fjárfestingarstefnu þessari.

9 Birting fjárfestingarstefnu

Fjárfestingastefnan mun verða birt í heild sinni á vefsvæði viðbótarlífeyrissparnaðar á vef Landsbankans.



10 Undirritun

Fjárfestingarstefnan er undirrituð af bankaráði, bankastjóra og ábyrgðaraðila Lífeyrissparnaðar Landsbankans með rafrænni undirritun.

Bankaráð

Jón Þorvarður Sigurgeirsson, formaður

Eva Halldórsdóttir, varaformaður

Kristján Þ. Davíðsson

Rebekka Jóelsdóttir

Steinunn Þorsteinsdóttir

Þór Hauksson

Örn Guðmundsson

Bankastjóri

Lilja Björk Einarsdóttir, bankastjóri

Ábyrgðaraðili Lífeyrissparnaðar Landsbankans

Eyrún Anna Einarsdóttir, framkvæmdastjóri Eignastýringar og miðlunar

11 Viðauki

Tafla 24: Fylgiskjal fjárfestingarstefnu - Viðbót - Verðtryggt

Í hlutfalli af heildareignum lífeyrissjóðs*	I. Markmið um eignasamsetningu	II. Vikmörk**		Núverandi eignasamsetning	Hámark skv. samþykktum***	III. Gengisbundin verðbréf	IV. Vikmörk		V. Óskráð verðbréf	VI. Vikmörk	
		Lægri	Efri				Lægri	Efri		Lægri	Efri
A.a. Ríkisvixlar, ríkisskuldabréf og skuldabréf með ábyrgð ríkissjóðs	0,0%	0%	0%	0,0%	100%	0,0%	0%	0%			
A.b. Fasteignaveðtryggð skuldabréf	0,0%	0%	0%	0,0%	100%	0,0%	0%	0%			
B.a. Skuldabréf bæjar- og sveitarfélaga	0,0%	0%	0%	0,0%	100%	0,0%	0%	0%	0%	0%	0%
B.b. Innlán	100,0%	100%	100%	100,0%	100%	0,0%	0%	0%			
B.c. Sértryggð skuldabréf	0,0%	0%	0%	0,0%	100%	0,0%	0%	0%	0%	0%	0%
C.a. Skuldabréf og vixlar lánastofnana og váttryggingafélaga, að undanskildum víkjandi skuldabréfum	0,0%	0%	0%	0,0%	100%	0,0%	0%	0%	0%	0%	0%
C.b. Hlutdeildarskírteini og hlutir í UCITS	0,0%	0%	0%	0,0%	100%	0,0%	0%	0%			
D.a. Skuldabréf og peningamarkaðsskjöl félaga, og víkjandi skuldabréf lánastofnana og váttryggingafélaga	0,0%	0%	0%	0,0%	100%	0,0%	0%	0%	0%	0%	0%
D.b. Skuldabréf og peningamarkaðsskjöl annarra sjóða um sameiginlega fjárfestingu	0,0%	0%	0%	0,0%	100%	0,0%	0%	0%	0%	0%	0%
E.a. Hlutabréf félaga	0,0%	0%	0%	0,0%	100%	0,0%	0%	0%	0%	0%	0%
E.b. Hlutdeildarskírteini og hlutir annarra sjóða um sameiginlega fjárfestingu	0,0%	0%	0%	0,0%	100%	0,0%	0%	0%	0%	0%	0%
E.c. Fasteignir	0,0%	0%	0%	0,0%	100%	0,0%	0%	0%			
F.a. Afleiður	0,0%	0%	0%	0,0%	100%	0,0%	0%	0%	0%	0%	0%
F.b. Aðrir fjármálagerningar	0,0%	0%	0%	0,0%	100%	0,0%	0%	0%	0%	0%	0%
Eignir í erlendum gjaldmiðli	0,0%	0%	0%	0,0%	100%						

* eða annarra vörsluaðila

** Vikmörk þýða hámarks- og lágmarksfjárfestingu í viðkomandi flokki fjárfestinga

*** Hámark samkvæmt lögum fyrir vörsluaðila viðbótartryggingaverndar annarra en lífeyrissjóða



Tafla 25: Fylgiskjal fjárfestingarstefnu - Viðbót - Óverðtryggt

Í hlutfalli af heildareignum lífeyrissjóðs*	I. Markmið um eignasamsetningu	II. Vikmörk**		Núverandi eignasamsetning	Hámark skv. samþykktum***	III. Gengisbundin verðbréf	IV. Vikmörk		V. Óskráð verðbréf	VI. Vikmörk	
		Lægri	Efri				Lægri	Efri		Lægri	Efri
A.a. Ríkisvixlar, ríkisskuldabréf og skuldabréf með ábyrgð ríkissjóðs	0,0%	0%	0%	0,0%	100%	0,0%	0%	0%			
A.b. Fasteignaveðtryggð skuldabréf	0,0%	0%	0%	0,0%	100%	0,0%	0%	0%			
B.a. Skuldabréf bæjar- og sveitarfélaga	0,0%	0%	0%	0,0%	100%	0,0%	0%	0%	0%	0%	0%
B.b. Innlán	100,0%	100%	100%	100,0%	100%	0,0%	0%	0%			
B.c. Sértryggð skuldabréf	0,0%	0%	0%	0,0%	100%	0,0%	0%	0%	0%	0%	0%
C.a. Skuldabréf og vixlar lánastofnana og váttryggingafélaga, að undanskildum víkjandi skuldabréfum	0,0%	0%	0%	0,0%	100%	0,0%	0%	0%	0%	0%	0%
C.b. Hlutdeildarskírteini og hlutir í UCITS	0,0%	0%	0%	0,0%	100%	0,0%	0%	0%			
D.a. Skuldabréf og peningamarkaðsskjöl félaga, og víkjandi skuldabréf lánastofnana og váttryggingafélaga	0,0%	0%	0%	0,0%	100%	0,0%	0%	0%	0%	0%	0%
D.b. Skuldabréf og peningamarkaðsskjöl annarra sjóða um sameiginlega fjárfestingu	0,0%	0%	0%	0,0%	100%	0,0%	0%	0%	0%	0%	0%
E.a. Hlutabréf félaga	0,0%	0%	0%	0,0%	100%	0,0%	0%	0%	0%	0%	0%
E.b. Hlutdeildarskírteini og hlutir annarra sjóða um sameiginlega fjárfestingu	0,0%	0%	0%	0,0%	100%	0,0%	0%	0%	0%	0%	0%
E.c. Fasteignir	0,0%	0%	0%	0,0%	100%	0,0%	0%	0%			
F.a. Afleiður	0,0%	0%	0%	0,0%	100%	0,0%	0%	0%	0%	0%	0%
F.b. Aðrir fjármálagerningar	0,0%	0%	0%	0,0%	100%	0,0%	0%	0%	0%	0%	0%
Eignir í erlendum gjaldmiðli	0,0%	0%	0%	0,0%	100%						

* eða annarra vörsluaðila

** Vikmörk þýða hámarks- og lágmarksfjárfestingu í viðkomandi flokki fjárfestinga

*** Hámark samkvæmt lögum fyrir vörsluaðila viðbótartryggingaverndar annarra en lífeyrissjóða



Tafla 26: Fylgiskjal fjárfestingarstefnu - Viðbót I

Í hlutfalli af heildareignum lífeyrissjóðs*	I. Markmið um eignasamsetningu	II. Vikmörk**		Núverandi eignasamsetning	Hámark skv. samþykktum***	III. Gengisbundin verðbréf	IV. Vikmörk		V. Óskráð verðbréf	VI. Vikmörk	
		Lægri	Efri				Lægri	Efri		Lægri	Efri
		A.a. Ríkisvixlar, ríkisskuldabréf og skuldabréf með ábyrgð ríkissjóðs	0,0%				0%	100%		0,0%	100%
A.b. Fasteignaveðtryggð skuldabréf	0,0%	0%	0%	0,0%	100%	0,0%	0%	0%			
B.a. Skuldabréf bæjar- og sveitarfélaga	0,0%	0%	20%	0,0%	100%	0,0%	0%	10%	0%	0%	10%
B.b. Innlán	0,0%	0%	100%	0,0%	100%	0,0%	0%	90%			
B.c. Sértryggð skuldabréf	0,0%	0%	45%	0,0%	100%	0,0%	0%	20%	0%	0%	10%
C.a. Skuldabréf og vixlar lánastofnana og váttryggingafélaga, að undanskildum víkjandi skuldabréfum	0,0%	0%	10%	0,0%	100%	0,0%	0%	10%	0%	0%	10%
C.b. Hlutdeildarskírteini og hlutir í UCITS	40,0%	0%	100%	0,0%	100%	30,0%	0%	90%			
D.a. Skuldabréf og peningamarkaðsskjöl félaga, og víkjandi skuldabréf lánastofnana og váttryggingafélaga	0,0%	0%	20%	0,0%	100%	0,0%	0%	10%	0%	0%	10%
D.b. Skuldabréf og peningamarkaðsskjöl annarra sjóða um sameiginlega fjárfestingu	0,0%	0%	10%	0,0%	100%	0,0%	0%	10%	0%	0%	10%
E.a. Hlutabréf félaga	0,0%	0%	80%	0,0%	100%	0,0%	0%	60%	0%	0%	20%
E.b. Hlutdeildarskírteini og hlutir annarra sjóða um sameiginlega fjárfestingu	60,0%	0%	100%	0,0%	100%	0,0%	0%	90%	0%	0%	20%
E.c. Fasteignir	0,0%	0%	0%	0,0%	100%	0,0%	0%	0%			
F.a. Afleiður	0,0%	0%	10%	0,0%	100%	0,0%	0%	10%	0%	0%	10%
F.b. Aðrir fjármálagerningar	0,0%	0%	10%	0,0%	100%	0,0%	0%	10%	0%	0%	10%
Eignir í erlendum gjaldmiðli	30,0%	0%	90%	0,0%	100%						

* eða annarra vörsluaðila

** Vikmörk þýða hámarks- og lágmarksfjárfestingu í viðkomandi flokki fjárfestinga

*** Hámark samkvæmt lögum fyrir vörsluaðila viðbótartryggingaverndar annarra en lífeyrissjóða



Tafla 27: Fylgiskjal fjárfestingarstefnu - Viðbót II

Í hlutfalli af heildareignum lífeyrissjóðs*	I. Markmið um eignasamsetningu	II. Vikmörk**		Núverandi eignasamsetning	Hámark skv. samþykktum***	III. Gengisbundin verðbréf	IV. Vikmörk		V. Óskráð verðbréf	VI. Vikmörk	
		Lægri	Efri				Lægri	Efri		Lægri	Efri
		A.a. Ríkisvixlar, ríkisskuldabréf og skuldabréf með ábyrgð ríkissjóðs	0,0%				0%	100%		0,0%	100%
A.b. Fasteignaveðtryggð skuldabréf	0,0%	0%	0%	0,0%	100%	0,0%	0%	0%			
B.a. Skuldabréf bæjar- og sveitarfélaga	0,0%	0%	20%	0,0%	100%	0,0%	0%	10%	0%	0%	10%
B.b. Innlán	0,0%	0%	100%	0,0%	100%	0,0%	0%	70%			
B.c. Sértryggð skuldabréf	0,0%	0%	45%	0,0%	100%	0,0%	0%	20%	0%	0%	10%
C.a. Skuldabréf og vixlar lánastofnana og váttryggingafélaga, að undanskildum víkjandi skuldabréfum	0,0%	0%	10%	0,0%	100%	0,0%	0%	10%	0%	0%	10%
C.b. Hlutdeildarskírteini og hlutir í UCITS	50,0%	0%	100%	0,0%	100%	10,0%	0%	70%			
D.a. Skuldabréf og peningamarkaðsskjöl félaga, og víkjandi skuldabréf lánastofnana og váttryggingafélaga	0,0%	0%	20%	0,0%	100%	0,0%	0%	10%	0%	0%	10%
D.b. Skuldabréf og peningamarkaðsskjöl annarra sjóða um sameiginlega fjárfestingu	0,0%	0%	10%	0,0%	100%	0,0%	0%	10%	0%	0%	10%
E.a. Hlutabréf félaga	0,0%	0%	60%	0,0%	100%	0,0%	0%	40%	0%	0%	20%
E.b. Hlutdeildarskírteini og hlutir annarra sjóða um sameiginlega fjárfestingu	50,0%	0%	100%	0,0%	100%	0,0%	0%	70%	0%	0%	20%
E.c. Fasteignir	0,0%	0%	0%	0,0%	100%	0,0%	0%	0%			
F.a. Afleiður	0,0%	0%	10%	0,0%	100%	0,0%	0%	10%	0%	0%	10%
F.b. Aðrir fjármálagerningar	0,0%	0%	10%	0,0%	100%	0,0%	0%	10%	0%	0%	10%
Eignir í erlendum gjaldmiðli	20,0%	0%	70%	0,0%	100%						

* eða annarra vörsluaðila

** Vikmörk þýða hámarks- og lágmarksfjárfestingu í viðkomandi flokki fjárfestinga

*** Hámark samkvæmt lögum fyrir vörsluaðila viðbótartryggingaverndar annarra en lífeyrissjóða



Tafla 28: Fylgiskjal fjárfestingarstefnu - Viðbót III

Í hlutfalli af heildareignum lífeyrissjóðs*	I. Markmið um eignasamsetningu	II. Vikmörk**		Núverandi eignasamsetning	Hámark skv. samþykktum***	III. Gengisbundin verðbréf	IV. Vikmörk		V. Óskráð verðbréf	VI. Vikmörk	
		Lægri	Efri				Lægri	Efri		Lægri	Efri
		A.a. Ríkisvixlar, ríkisskuldabréf og skuldabréf með ábyrgð ríkissjóðs	0,0%				0%	100%		0,0%	100%
A.b. Fasteignaveðtryggð skuldabréf	0,0%	0%	0%	0,0%	100%	0,0%	0%	0%			
B.a. Skuldabréf bæjar- og sveitarfélaga	0,0%	0%	20%	0,0%	100%	0,0%	0%	10%	0%	0%	10%
B.b. Innlán	0,0%	0%	100%	0,0%	100%	0,0%	0%	50%			
B.c. Sértryggð skuldabréf	0,0%	0%	45%	0,0%	100%	0,0%	0%	20%	0%	0%	10%
C.a. Skuldabréf og vixlar lánastofnana og váttryggingafélaga, að undanskildum víkjandi skuldabréfum	0,0%	0%	10%	0,0%	100%	0,0%	0%	10%	0%	0%	10%
C.b. Hlutdeildarskírteini og hlutir í UCITS	50,0%	0%	100%	0,0%	100%	5,0%	0%	50%			
D.a. Skuldabréf og peningamarkaðsskjöl félaga, og víkjandi skuldabréf lánastofnana og váttryggingafélaga	0,0%	0%	20%	0,0%	100%	0,0%	0%	10%	0%	0%	10%
D.b. Skuldabréf og peningamarkaðsskjöl annarra sjóða um sameiginlega fjárfestingu	0,0%	0%	10%	0,0%	100%	0,0%	0%	10%	0%	0%	10%
E.a. Hlutabréf félaga	0,0%	0%	40%	0,0%	100%	0,0%	0%	40%	0%	0%	20%
E.b. Hlutdeildarskírteini og hlutir annarra sjóða um sameiginlega fjárfestingu	50,0%	0%	100%	0,0%	100%	0,0%	0%	50%	0%	0%	20%
E.c. Fasteignir	0,0%	0%	0%	0,0%	100%	0,0%	0%	0%			
F.a. Afleiður	0,0%	0%	10%	0,0%	100%	0,0%	0%	10%	0%	0%	10%
F.b. Aðrir fjármálagerningar	0,0%	0%	10%	0,0%	100%	0,0%	0%	10%	0%	0%	10%
Eignir í erlendum gjaldmiðli	10,0%	0%	50%	0,0%	100%						

* eða annarra vörsluaðila

** Vikmörk þýða hámarks- og lágmarksfjárfestingu í viðkomandi flokki fjárfestinga

*** Hámark samkvæmt lögum fyrir vörsluaðila viðbótartryggingaverndar annarra en lífeyrissjóða



Tafla 29: Fylgiskjal fjárfestingarstefnu - Viðbót - Erlent

Í hlutfalli af heildareignum lífeyrissjóðs*	I. Markmið um eignasamsetningu	II. Vikmörk**		Núverandi eignasamsetning	Hámark skv. samþykktum***	III. Gengisbundin verðbréf	IV. Vikmörk		V. Óskráð verðbréf	VI. Vikmörk	
		Lægri	Efri				Lægri	Efri		Lægri	Efri
A.a. Ríkisvixlar, ríkisskuldabréf og skuldabréf með ábyrgð ríkissjóðs	0,0%	0%	80%	0,00%	100%	0,0%	0%	80%			
A.b. Fasteignaveðtryggð skuldabréf	0,0%	0%	0%	0,00%	100%	0,0%	0%	0%			
B.a. Skuldabréf bæjar- og sveitarfélaga	0,0%	0%	20%	0,00%	100%	0,0%	0%	20%	0%	0%	20%
B.b. Innlán	0,0%	0%	50%	5,25%	100%	0,0%	0%	50%			
B.c. Sértryggð skuldabréf	0,0%	0%	20%	0,00%	100%	0,0%	0%	20%	0%	0%	20%
C.a. Skuldabréf og vixlar lánastofnana og váttryggingafélaga, að undanskildum víkjandi skuldabréfum	0,0%	0%	10%	0,00%	100%	0,0%	0%	10%	0%	0%	10%
C.b. Hlutdeildarskírteini og hlutir í UCITS	95,0%	0%	100%	92,07%	100%	95,0%	0%	100%			
D.a. Skuldabréf og peningamarkaðsskjöl félaga, og víkjandi skuldabréf lánastofnana og váttryggingafélaga	0,0%	0%	20%	0,00%	100%	0,0%	0%	20%	0%	0%	20%
D.b. Skuldabréf og peningamarkaðsskjöl annarra sjóða um sameiginlega fjárfestingu	0,0%	0%	10%	0,00%	100%	0,0%	0%	10%	0%	0%	10%
E.a. Hlutabréf félaga	0,0%	0%	50%	0,00%	100%	0,0%	0%	50%	0%	0%	20%
E.b. Hlutdeildarskírteini og hlutir annarra sjóða um sameiginlega fjárfestingu	5,0%	0%	50%	2,67%	100%	5,0%	0%	50%	0%	0%	20%
E.c. Fasteignir	0,0%	0%	0%	0,00%	100%	0,0%	0%	0%			
F.a. Afleiður	0,0%	0%	10%	0,00%	100%	0,0%	0%	10%	0%	0%	10%
F.b. Aðrir fjármálagæringar	0,0%	0%	10%	0,00%	100%	0,0%	0%	10%	0%	0%	10%
Eignir í erlendum gjaldmiðli	100,0%	60%	100%	85,30%	100%						

* eða annarra vörsluaðila

** Vikmörk þýða hámarks- og lágmarksfjárfestingu í viðkomandi flokki fjárfestinga

*** Hámark samkvæmt lögum fyrir vörsluaðila viðbótartryggingaverndar annarra en lífeyrissjóða



Tafla 30: Fylgiskjal fjárfestingarstefnu - Viðbót - Innlent

Í hlutfalli af heildareignum lífeyrissjóðs*	I. Markmið um eignasamsetningu	II. Vikmörk**		Núverandi eignasamsetning	Hámark skv. samþykktum ***	III. Gengisbundin verðbréf	IV. Vikmörk		V. Óskráð verðbréf	VI. Vikmörk	
		Lægri	Efri				Lægri	Efri		Lægri	Efri
A.a. Ríkisvixlar, ríkisskuldabréf og skuldabréf með ábyrgð ríkissjóðs	0,0%	0%	80%	0,00%	100%	0,0%	0%	50%			
A.b. Fasteignaveðtryggð skuldabréf	0,0%	0%	0%	0,00%	100%	0,0%	0%	0%			
B.a. Skuldabréf bæjar- og sveitarfélaga	0,0%	0%	10%	0,00%	100%	0,0%	0%	10%	0%	0%	10%
B.b. Innlán	0,0%	0%	100%	0,00%	100%	0,0%	0%	50%			
B.c. Sértryggð skuldabréf	0,0%	0%	10%	0,00%	100%	0,0%	0%	10%	0%	0%	10%
C.a. Skuldabréf og vixlar lánastofnana og váttryggingafélaga, að undanskildum víkjandi skuldabréfum	0,0%	0%	10%	0,00%	100%	0,0%	0%	10%	0%	0%	10%
C.b. Hlutdeildarskrteini og hlutir í UCITS	0,0%	0%	100%	0,00%	100%	0,0%	0%	50%			
D.a. Skuldabréf og peningamarkaðsskjöl félaga, og víkjandi skuldabréf lánastofnana og váttryggingafélaga	0,0%	0%	20%	0,00%	100%	0,0%	0%	20%	0%	0%	20%
D.b. Skuldabréf og peningamarkaðsskjöl annarra sjóða um sameiginlega fjárfestingu	0,0%	0%	10%	0,00%	100%	0,0%	0%	10%	0%	0%	10%
E.a. Hlutabréf félaga	0,0%	0%	100%	0,00%	100%	0,0%	0%	50%	0%	0%	20%
E.b. Hlutdeildarskrteini og hlutir annarra sjóða um sameiginlega fjárfestingu	100,0%	0%	100%	0,00%	100%	0,0%	0%	50%	0%	0%	20%
E.c. Fasteignir	0,0%	0%	0%	0,00%	100%	0,0%	0%	0%			
F.a. Afleiður	0,0%	0%	10%	0,00%	100%	0,0%	0%	10%	0%	0%	10%
F.b. Aðrir fjármálagerningar	0,0%	0%	10%	0,00%	100%	0,0%	0%	10%	0%	0%	10%
Eignir í erlendum gjaldmiðli	0,0%	0%	50%	0,00%	100%						

* eða annarra vörsluaðila

** Vikmörk þýða hámarks- og lágmarksfjárfestingu í viðkomandi flokki fjárfestinga

*** Hámark samkvæmt lögum fyrir vörsluaðila viðbótartryggingaverndar annarra en lífeyrissjóða

Undirritunarsíða

Undirritað af
Eva Halldórsdóttir

Undirritað af
Eyrún Anna Einarsdóttir

Undirritað af
Jón Þorvarður Sigurgeirsson

Undirritað af
Kristján Þórarinn Davíðsson

Undirritað af
Lilja Björk Einarsdóttir

Undirritað af
Örn Guðmundsson

Undirritað af
Rebekka Jóelsdóttir

Undirritað af
Steinunn Guðbj. Þorsteinsdóttir

Undirritað af
Þór Hauksson