



## Mánaðaryfirlit sértryggðra skuldabréfa

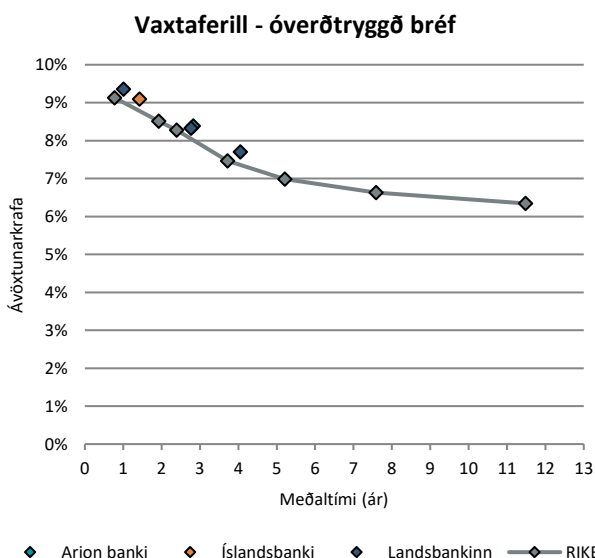
### Fréttir af markaði

[14. ágúst seldi Arion banki](#) bréf í flokknum ARION CB 27 að nafnvirði 24.000 m.kr. á kröfunni 8,63% og í flokknum ARION CBI 30 að nafnvirði 6.380 m.kr. á kröfunni 3,64%. Í tengslum við útboðið keypti bankinn til baka bréf í flokknum ARION CBI 25 að nafnvirði 4.360 m.kr.

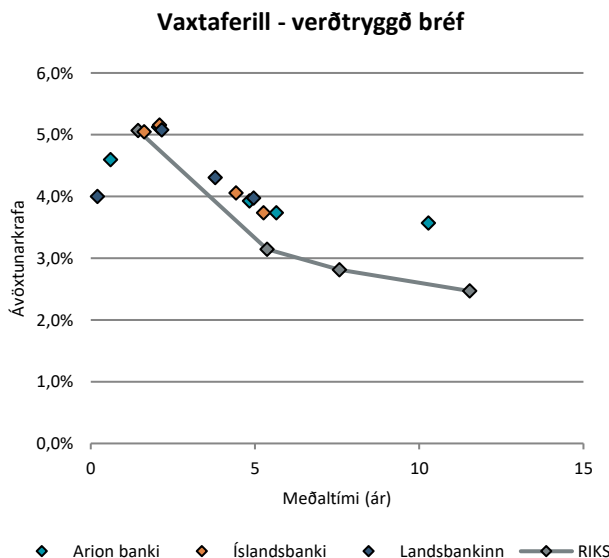
[19. ágúst seldi Landsbankinn](#) bréf í flokknum LBANK CBI 30 að nafnvirði 2.440 m.kr. á kröfunni 3,83%. Í tengslum við útboðið keypti bankinn til baka bréf í flokknum LBANK CBI 24 að nafnvirði 1.080 m.kr.

	Frá áramótum:		
	Krafa 30.8.2024	Breyting á kröfu	Ávöxtun
ARION CB 27	8,38%	0,06%	5,3%
ARION CBI 25	4,60%	0,56%	6,9%
ARION CBI 26	5,12%	1,08%	5,0%
ARION CBI 29	3,93%	0,27%	5,7%
ARION CBI 30	3,73%	0,21%	5,7%
ARION CBI 48	3,57%	0,05%	6,3%
ISB CB 27	9,10%	-0,10%	6,0%
ISB CBF 27	10,25%	-0,14%	6,8%
ISB CBI 26	5,05%	0,96%	5,7%
ISB CBI 28	5,15%	0,97%	3,9%
ISB CBI 29	4,06%	0,43%	5,1%
ISB CBI 30	3,74%	0,15%	6,2%
LBANK CB 25	9,36%	0,29%	5,7%
LBANK CB 27	8,33%	-0,01%	5,5%
LBANK CB 29	7,70%	-0,21%	6,02%
LBANK CBI 24	4,00%	-0,40%	7,6%
LBANK CBI 26	5,08%	0,95%	5,3%
LBANK CBI 28	4,30%	0,56%	4,9%
LBANK CBI 30	3,98%	-	-

Heimild: Kodiak Excel



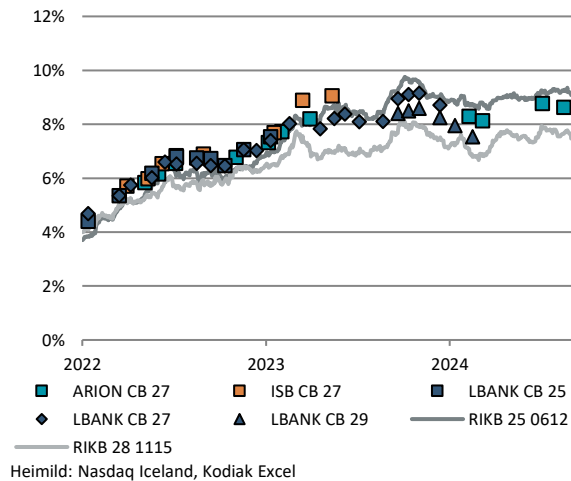
M.v. lok dags 30.8.2024. Heimild: Nasdaq Iceland, Kodiak Excel



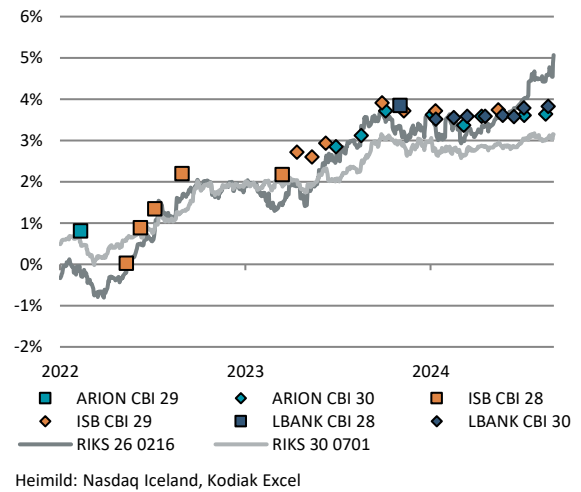
M.v. lok dags 30.8.2024. Heimild: Nasdaq Iceland, Kodiak Excel



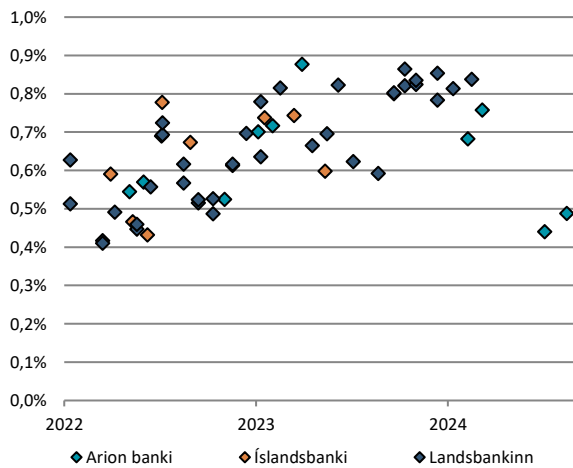
### Krafa í útboðum – óverðtryggð bréf



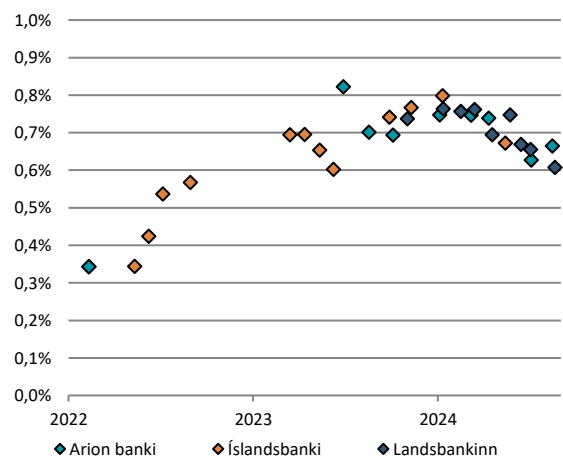
### Krafa í útboðum – verðtryggð bréf



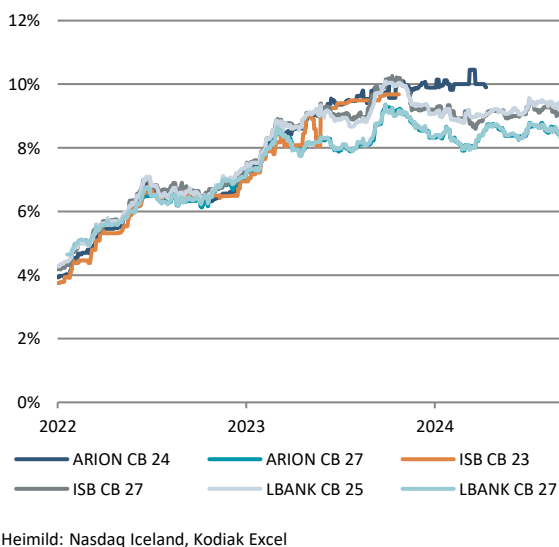
### Álag<sup>1</sup> m.v. ríkisbréf í útboðum – óverðtryggð bréf



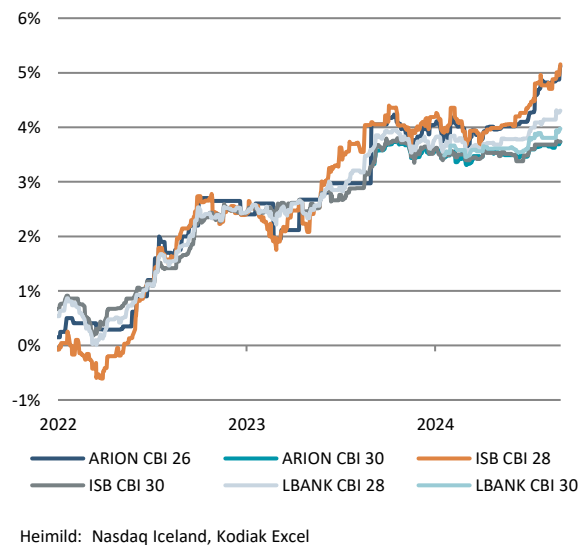
### Álag m.v. ríkisbréf í útboðum – verðtryggð bréf



### Ávöxtunarkrafa á markaði – óverðtryggð bréf



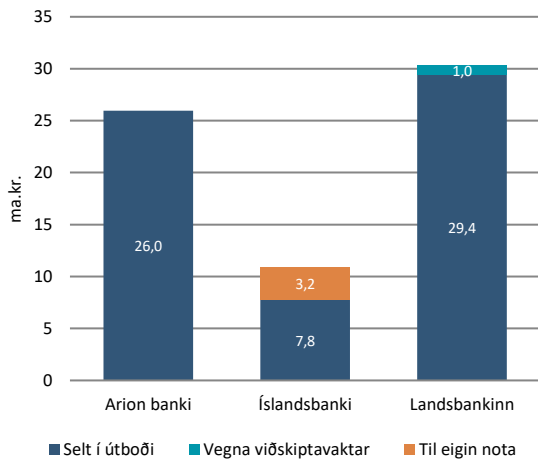
### Ávöxtunarkrafa á markaði – verðtryggð bréf



<sup>1</sup> Álag er reiknað sem munur á kröfu í útboði og línulegu brúarinnar út frá meðaltíma á vaxtakúrfu ríkisbréfa.

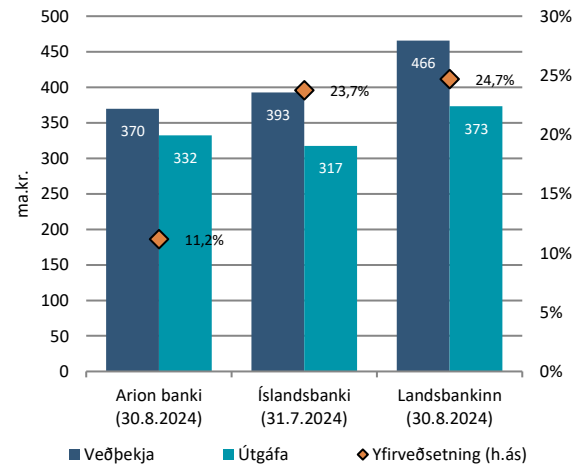


## Útgáfa 2024



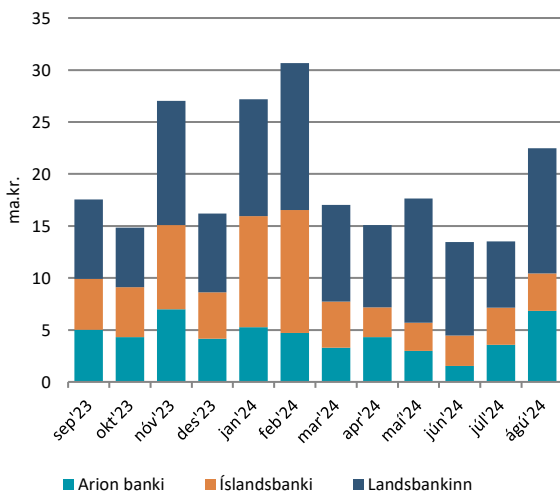
Heimild: Arion banki, Íslandsbanki, Landsbankinn

## Veðhlutfall útgáfu



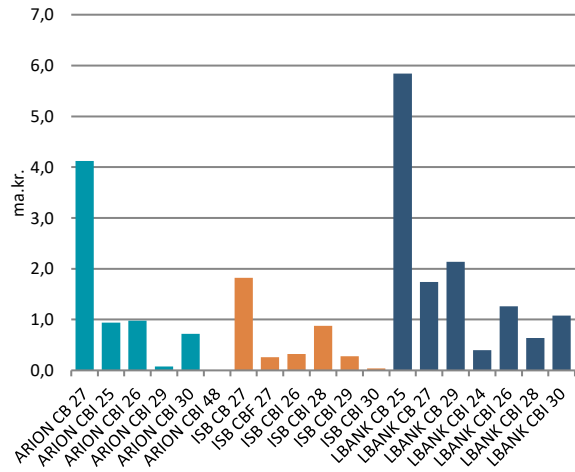
Heimild: Arion banki, Íslandsbanki, Landsbankinn

## Velta á markaði undanfarna 12 mánuði



Heimild: Nasdaq Iceland, Kodiak Excel

## Velta á markaði í ágúst



Heimild: Nasdaq Iceland, Kodiak Excel



## Sértrygð bréf 30. ágúst í m.kr.

Flokkur	Gjalddagi	Nafnverð í upphafi mán.	Útgáfa / innlausn	Nafnverð í lok mán.	Nafnverð m/áfallnum verðbótum í lok mán.
ARION CB 27	12. okt 2027	50.700	+2.400	53.100	53.100
ARION CBI 25	12. apr 2025	37.940		37.940	54.627
ARION CBI 26	15. okt 2026	17.080		17.080	23.396
ARION CBI 29	16. des 2029	27.200		27.200	40.797
ARION CBI 30	5. nóv 2030	25.540	+6.380	31.920	34.179
ARION CBI 48	17. jan 2048	11.680		11.680	16.556
				<b>ALLS:</b>	<b>222.654</b>
ISB CB 27	16. sep 2027	65.700		65.700	65.700
ISB CBF 27	10. maí 2027	7.420		8.340	8.340
ISB CBI 26	7. maí 2026	25.460		25.460	37.791
ISB CBI 28	11. ágú 2028	45.700		45.700	62.454
ISB CBI 29	10. maí 2029	24.540		25.480	27.834
ISB CBI 30	30. maí 2030	24.000		24.000	34.375
				<b>ALLS:</b>	<b>236.494</b>
LBANK CB 25	17. sep 2025	55.620		55.620	55.620
LBANK CB 27	20. sep 2027	36.280		36.280	36.280
LBANK CB 29	27. sep 2029	12.980		12.980	12.980
LBANK CBI 24	15. nóv 2024	39.080		39.080	56.104
LBANK CBI 26	20. nóv 2026	12.080		12.080	16.164
LBANK CBI 28	4. okt 2028	51.160		51.160	74.184
LBANK CBI 30	22. feb 2030	24.660	+2.440	27.100	28.255
				<b>ALLS:</b>	<b>251.332</b>



## Fyrirvari

Þessi samantekt og/eða umfjöllun er markaðsefni ætlað til upplýsingar en ekki sem grundvöllur viðskipta. Markaðsefni þetta felur hvorki í sér fjárfestingarráðgjöf né óháða fjárfestingargreiningu. Lagakröfur sem gilda um fjárfestingarráðgjöf og fjárfestingargreiningu eiga því ekki við, þ.m.t. bann við viðskiptum fyrir dreifingu.

Upplýsingar um þróun gengis innlendra hlutabréfa, skuldabréfa og/eða vísitalna koma frá Nasdaq Iceland – Kauphöllinni. Á ytri vef Landsbankans er hægt að nálgast nánari upplýsingar með því smella á viðkomandi hlutabréf, skuldabréfaflokk eða vísitölu. Upplýsingar um þróun gengis erlendra fjármálagerna, vísitalna og/eða sjóða koma frá aðilum sem Landsbankinn hefur metið áreiðanlega. Þróun gengis í fortíð gefur ekki vísbendingu um framtíðarþróun.

Upplýsingar um fyrri árangur sjóða Landsbréfa byggja á upplýsingum frá Landsbréfum. Á ytri vef Landsbankans er hægt að nálgast nánari upplýsingar með því að smella á heiti viðkomandi sjóðs, þ.m.t. um árangur síðastliðinna fimm ára. Upplýsingar um fyrri árangur sjóða sýna nafnávöxtun, nema annað sé tekið fram. Ef fyrri árangur sjóða byggir á erlendum gjaldmiðli getur ávöxtun aukist eða minnkað vegna gengissveiflna. Árangur í fortíð gefur ekki áreiðanlega vísbendingu um framtíðarárangur.

Verðbréfavíðskipti fela í sér áhættu og eru lesendur hvattir til að kynna sér Áhættulýsingu vegna viðskipta með fjármálagerna og Stefnu Landsbankans um hagsmunaaðreksstra sem finna má á ytri vef Landsbankans.

Landsbankinn hefur starfsleyfi sem viðskiptabanki samkvæmt lögum nr. 161/2002 um fjármálafyrirtæki og sætir eftirliti Fjármálaeftirlits Seðlabanka Íslands ([www.sedlabanki.is/fjarmalaeftirlit](http://www.sedlabanki.is/fjarmalaeftirlit)).