



Mánaðaryfirlit sértryggðra skuldabréfa

Fréttir af markaði

Allir þrjú viðskiptabankarnir héldu útboð á sértryggðum skuldabréfum í janúar.

4. janúar seldi Arion banki bréf í flokknum ARION CBI 30 fyrir 5.560 m.kr. á kröfunni 3,63%. Í tengslum við útboðið keypti bankinn til baka bréf í flokknum ARION CB 24 að nafnvirði 740 m.kr.

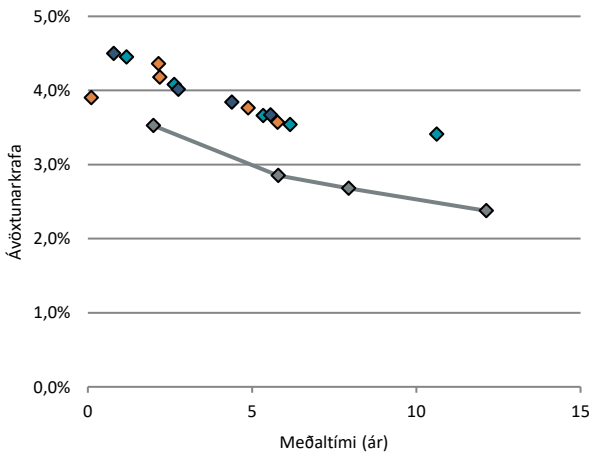
10. janúar seldi Íslandsbanki bréf í flokknum ISB CBI 29 fyrir 5.900 m.kr. á kröfunni 3,72%. Seld voru bréf í eigu bankans. Í tengslum við útboðið keypti bankinn til baka bréf í flokknum ISB CB 24 að nafnvirði 330 m.kr.

11. janúar seldi Landsbankinn bréf í flokknum LBANK CB 29 fyrir 5.900 m.kr. á kröfunni 7,92% og í nýja flokknum LBANK CBI 30 að nafnvirði 4.780 m.kr. á kröfunni 3,52%. Auk þess gefur bankinn út bréf í flokknum LBANK CBI 30 að nafnvirði 960 m.kr. í tengslum við viðskiptavakt.

Óverðtryggð bréf	Krafa 31.1.2024	Frá áramótum:	
		Breyting á kröfu	Ávöxtun
ARION CB 24	9,82%	-0,07%	0,8%
ARION CB 27	8,29%	-0,03%	0,7%
ISB CB 27	9,16%	-0,04%	0,8%
LBANK CB 25	9,02%	-0,05%	0,8%
LBANK CB 27	8,32%	-0,02%	0,7%
LBANK CB 29	7,94%	0,03%	0,50%

Verðtryggð bréf	Krafa	Breyting á kröfu	Ávöxtun
ARION CBI 25	4,45%	0,41%	0,2%
ARION CBI 26	4,08%	0,04%	0,6%
ARION CBI 29	3,66%	0,01%	0,6%
ARION CBI 30	3,54%	0,01%	0,6%
ARION CBI 48	3,41%	-0,11%	1,8%
ISB CBI 24	3,90%	-0,10%	0,7%
ISB CBI 26	4,18%	0,09%	0,5%
ISB CBI 28	4,36%	0,17%	0,4%
ISB CBI 29	3,76%	0,13%	0,0%
ISB CBI 30	3,57%	-0,02%	0,8%
LBANK CBI 24	4,50%	0,10%	0,7%
LBANK CBI 26	4,02%	-0,11%	1,0%
LBANK CBI 28	3,84%	0,10%	0,3%
LBANK CBI 30	3,67%	-	-

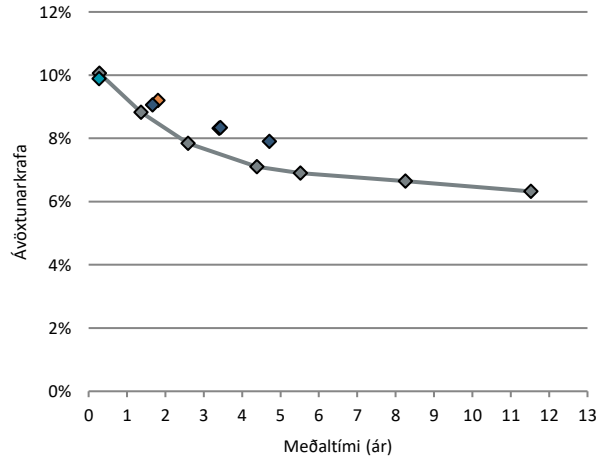
Vaxtaferill - verðtryggð bréf



◆ Arion banki ◆ Íslandsbanki ◆ Landsbankinn ◆ RIKS

M.v. lok dags 31.1.2024. Heimild: Nasdaq Iceland, Kodiak Excel

Vaxtaferill - óverðtryggð bréf

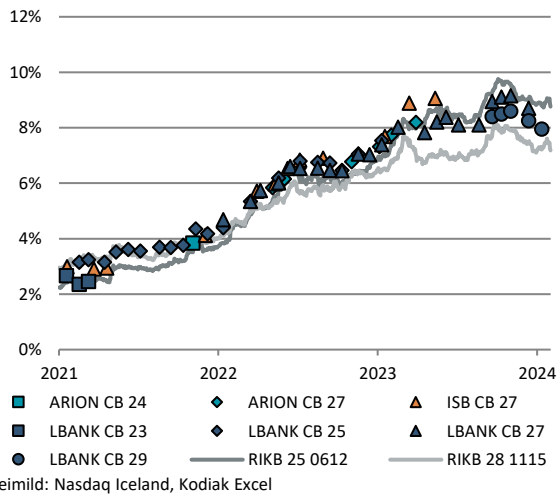


◆ Arion banki ◆ Íslandsbanki ◆ Landsbankinn ◆ RIKB

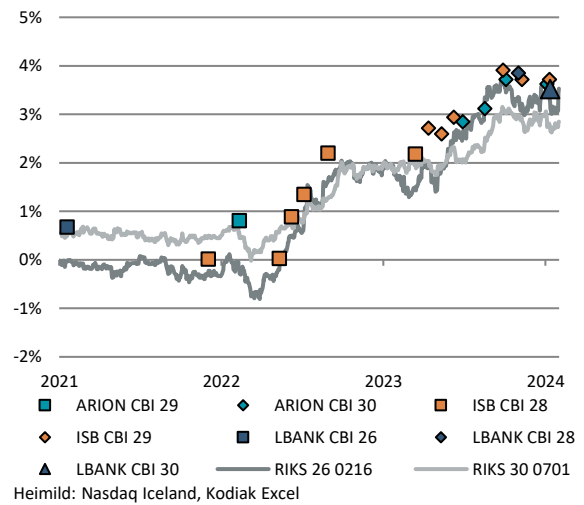
M.v. lok dags 31.1.2024. Heimild: Nasdaq Iceland, Kodiak Excel



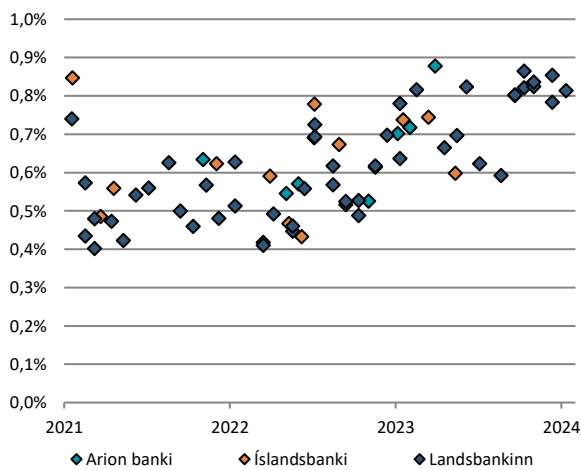
Krafa í útboðum – óverðtryggð bréf



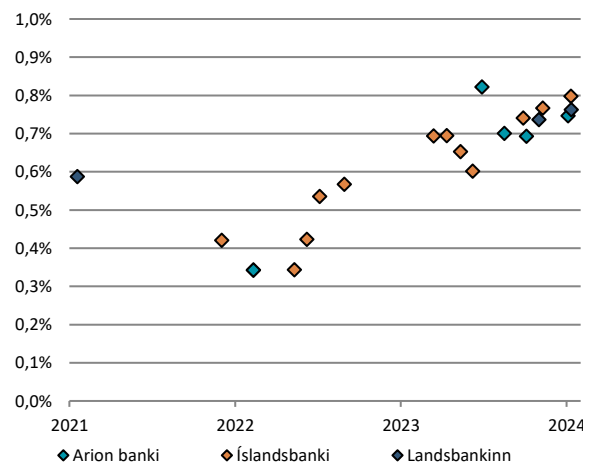
Krafa í útboðum – verðtryggð bréf



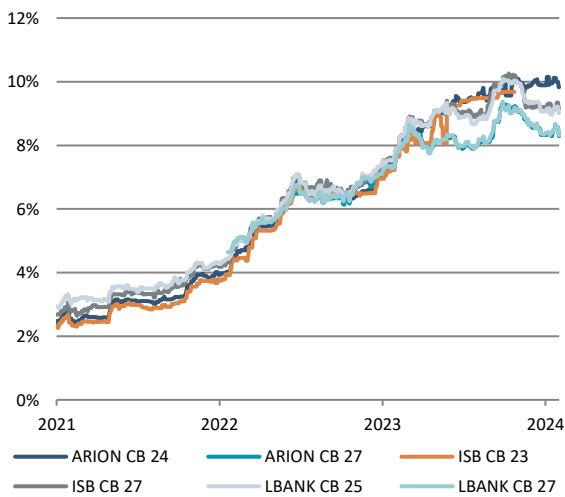
Álag¹ m.v. ríkisbréf í útboðum – óverðtryggð bréf



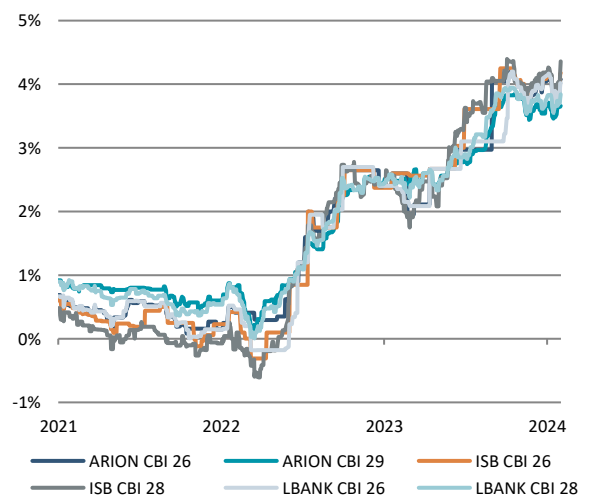
Álag m.v. ríkisbréf í útboðum – verðtryggð bréf



Ávöxtunarkrafa á markaði – óverðtryggð bréf



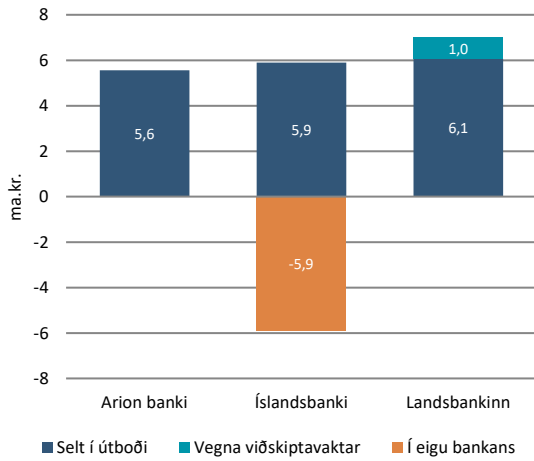
Ávöxtunarkrafa á markaði – verðtryggð bréf



¹ Álag er reiknað sem munur á kröfu í útboði og línulegu brúarinnar út frá meðaltíma á vaxtakúrfu ríkisbréfa.

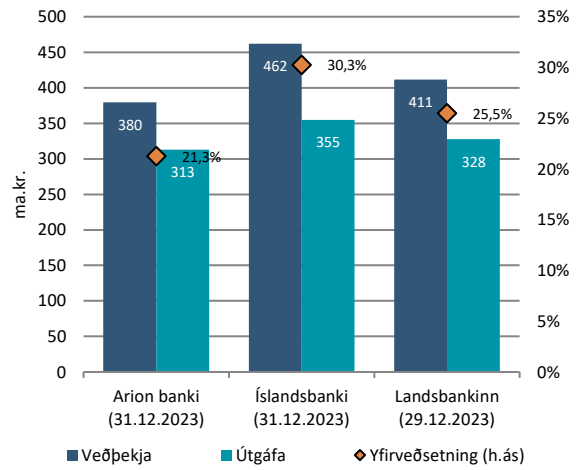


Útgáfa 2024



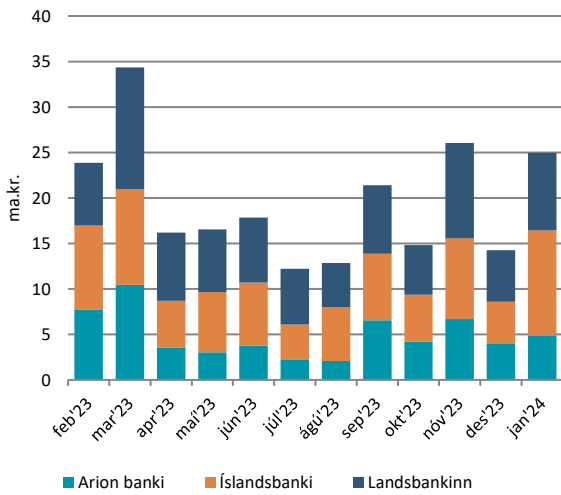
Heimild: Arion banki, Íslandsbanki, Landsbankinn

Veðhlutfall útgáfu



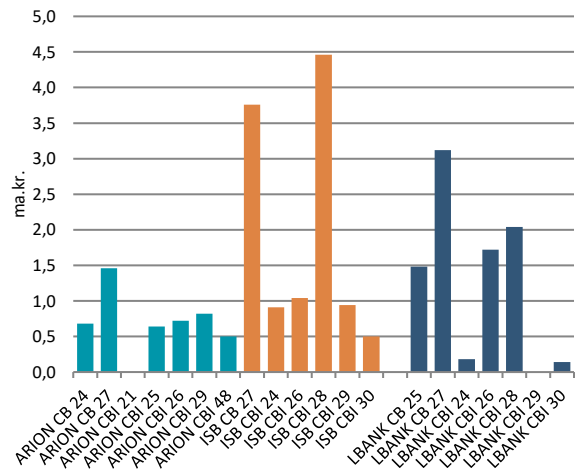
Heimild: Arion banki, Íslandsbanki, Landsbankinn

Velta á markaði undanfarna 12 mánuði



Heimild: Nasdaq Iceland, Kodiak Excel

Velta á markaði í janúar



Heimild: Nasdaq Iceland, Kodiak Excel



Sértryggð bréf 31. janúar 2024 í m.kr.

Flokkur	Gjalddagi	Nafnverð í upphafi mán.	Útgáfa / innlausn	Nafnverð í lok mán.	Nafnverð m/áfallnum verðbótum í lok mán.
ARION CB 24	12. apr 2024	29.960		29.960	29.960
ARION CB 27	12. okt 2027	19.380		19.380	19.380
ARION CBI 25	12. apr 2025	37.940		37.940	52.479
ARION CBI 26	15. okt 2026	17.080		17.080	22.476
ARION CBI 29	16. des 2029	27.200		27.200	39.193
ARION CBI 30	5. nóv 2030	10.300	5.560	15.860	16.315
ARION CBI 48	17. jan 2048	11.680		11.680	15.905
		ALLS:			195.709
ISB CB 27	16. sep 2027	65.700		65.700	65.700
ISB CBF 27	10. maí 2027	7.420		7.420	7.420
ISB CBI 24	7. mar 2024	28.560		28.560	44.784
ISB CBI 26	7. maí 2026	25.460		25.460	36.306
ISB CBI 28	11. ágú 2028	45.700		45.700	59.999
ISB CBI 29	10. maí 2029	18.640	5.900	24.540	25.753
ISB CBI 30	30. maí 2030	24.000		24.000	33.023
		ALLS:			272.985
LBANK CB 25	17. sep 2025	55.620		55.620	55.620
LBANK CB 27	20. sep 2027	36.280		36.280	36.280
LBANK CB 29	27. sep 2029	9.720	1.280	11.000	11.000
LBANK CBI 24	15. nóv 2024	39.080		39.080	53.898
LBANK CBI 26	20. nóv 2026	12.080		12.080	15.529
LBANK CBI 28	4. okt 2028	51.160		51.160	71.268
LBANK CBI 30	22. feb 2030	0	5.740	5.740	5.749
				ALLS:	243.595

Þessi samantekt og/eda umfjöllun er markaðsefni ætlað til upplýsingar en ekki sem grundvöllur viðskipta. Markaðsefni þetta felur hvorki í sér fjárfestingarráðgjöf né óháða fjárfestingargreiningu. Lagakröfur sem gilda um fjárfestingarráðgjöf og fjárfestingargreiningu eiga því ekki við, þ.m.t. bann við viðskiptum fyrir dreifingu.

Upplýsingar um þróun gengis innlendra hlutabréfa, skuldabréfa og/eda vísitalna koma frá Nasdaq Iceland – Kauphöllinni. Á ytri vef Landsbankans er hægt að nálgast nánari upplýsingar með því að smella á viðkomandi hlutabréf, skuldabréfaflokk eða vísitölu. Upplýsingar um þróun gengis erlendra fjármálagerna, vísitalna og/eda sjóða koma frá aðilum sem Landsbankinn hefur metið áreiðanlega. Þróun gengis í fortíð gefur ekki vísbendingu um framtíðarþróun.

Upplýsingar um fyrri árangur sjóða Landsbréfa byggja á upplýsingum frá Landsbréfum. Á ytri vef Landsbankans er hægt að nálgast nánari upplýsingar með því að smella á heiti viðkomandi sjóðs, þ.m.t. um árangur síðastliðinna fimm ára. Upplýsingar um fyrri árangur sjóða sýna nafnávöxtun, nema annað sé tekið fram. Ef fyrri árangur sjóða byggir á erlendum gjaldmiðli getur ávöxtun aukist eða minnkað vegna gengissveiflna. Árangur í fortíð gefur ekki áreiðanlega vísbendingu um framtíðarárangur.

Verðbréfavíðskipti fela í sér áhættu og eru lesendur hvattir til að kynna sér Áhættulýsingu vegna viðskipta með fjármálagerna og Stefnu Landsbankans um hagsmunaaðrekstra sem finna má á ytri vef Landsbankans.