



## Mánaðaryfirlit sértryggðra skuldabréfa

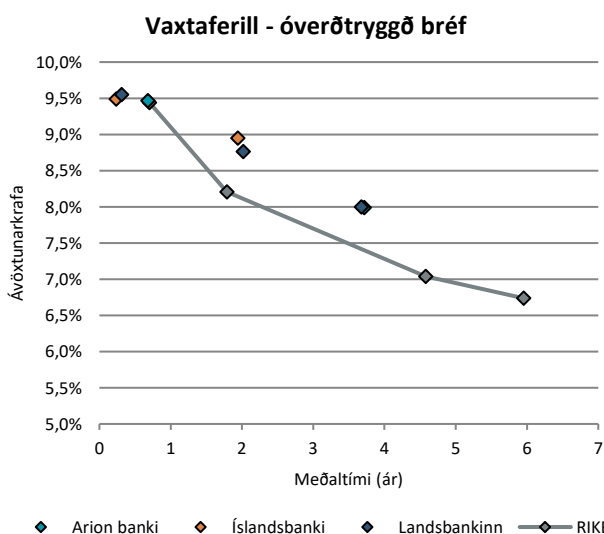
### Fréttir af markaði

6. júlí seldi [Landsbankinn](#) bréf í flokknum LBANK CB 27 að fjárhæð 2.440 m.kr. á kröfunni 8,10%. Í tengslum við útboðið keypti bankinn til baka bréf í flokknum LBANK CB 23 að nafnvirði 1.980 m.kr.

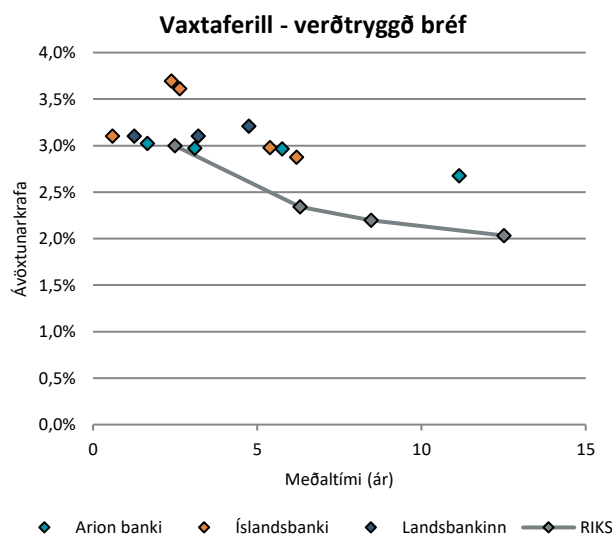
Óverðtryggð bréf	Krafa 31.7.2023	Frá áramótum:	
		Breyting á kröfu	Ávöxtun
ARION CB 24	9,47%	2,18%	2,8%
ARION CB 27	7,99%	0,94%	0,8%
ISB CB 23	9,49%	2,54%	3,4%
ISB CB 27	8,95%	1,65%	1,5%
LBANK CB 23	9,55%	2,59%	3,2%
LBANK CB 25	8,77%	1,40%	1,5%
LBANK CB 27	8,00%	0,91%	0,9%

Verðtryggð bréf			
ARION CBI 25	3,02%	0,62%	6,5%
ARION CBI 26	2,97%	0,57%	5,8%
ARION CBI 29	2,96%	0,56%	4,3%
ARION CBI 48	2,67%	0,12%	6,2%
ISB CBI 24	3,10%	0,65%	7,2%
ISB CBI 26	3,61%	1,24%	4,2%
ISB CBI 28	3,70%	1,30%	4,3%
ISB CBI 29	2,98%		
ISB CBI 30	2,88%	0,45%	4,7%
LBANK CBI 24	3,10%	0,60%	6,9%
LBANK CBI 26	3,10%	0,70%	5,3%
LBANK CBI 28	3,21%	0,78%	3,8%

Heimild: Kodiak Excel



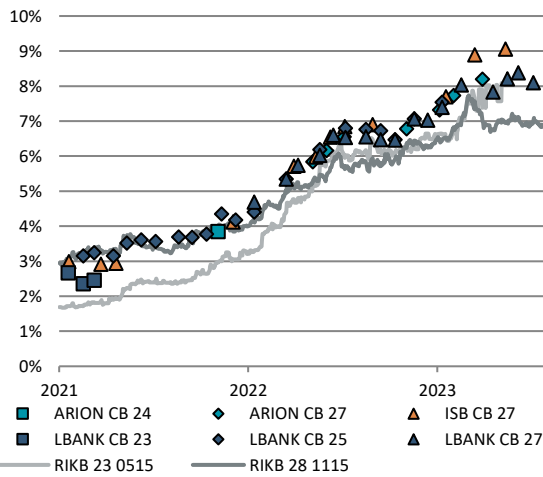
M.v. lok dags 31.7.2023. Heimild: Nasdaq Iceland, Kodiak Excel



M.v. lok dags 31.7.2023. Heimild: Nasdaq Iceland, Kodiak Excel

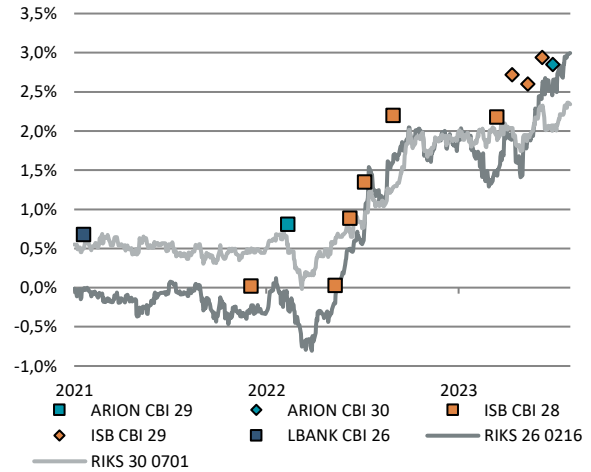


### Krafa í útboðum – óverðtryggð bréf



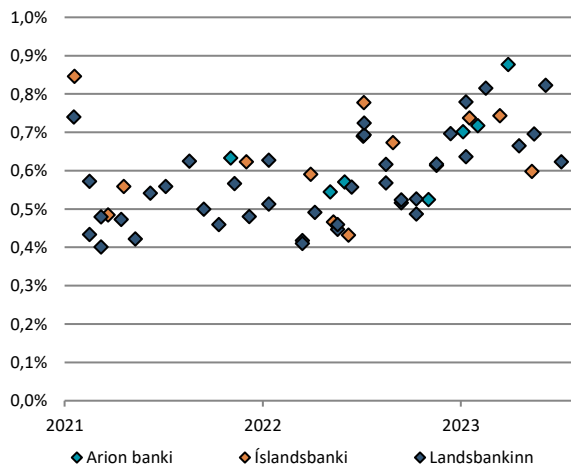
Heimild: Nasdaq Iceland, Kodiak Excel

### Krafa í útboðum – verðtryggð bréf



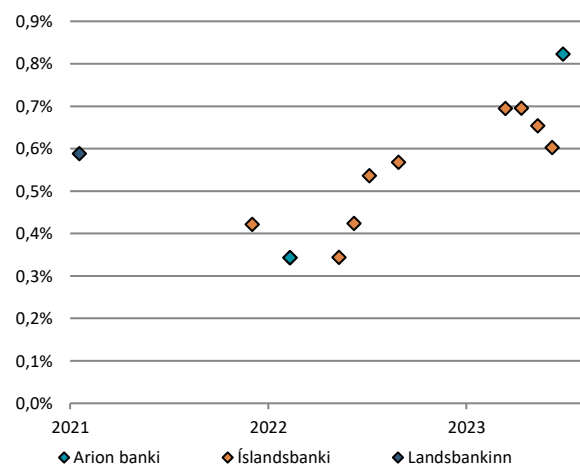
Heimild: Nasdaq Iceland, Kodiak Excel

### Álag<sup>1</sup> m.v. ríkisbréf í útboðum – óverðtryggð bréf



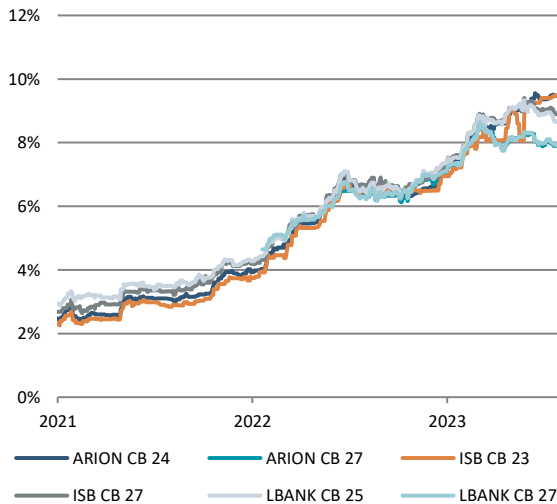
Heimild: Nasdaq Iceland, Kodiak Excel, útreikningar Hagfræðideildar

### Álag m.v. ríkisbréf í útboðum – verðtryggð bréf



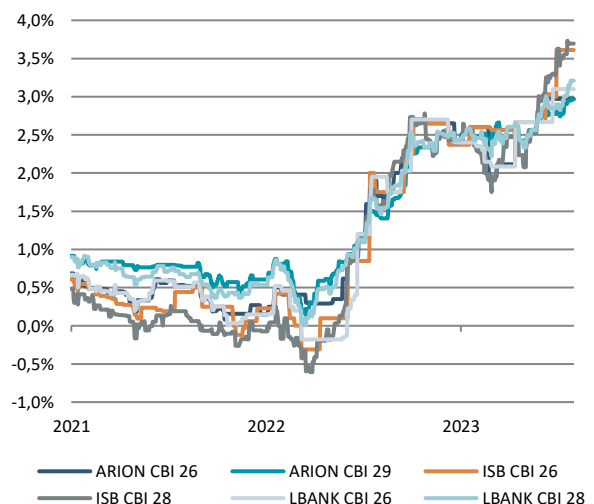
Heimild: Nasdaq Iceland, Kodiak Excel, útreikningar Hagfræðideildar

### Ávöxtunarkrafa á markaði – óverðtryggð bréf



Heimild: Nasdaq Iceland, Kodiak Excel

### Ávöxtunarkrafa á markaði – verðtryggð bréf

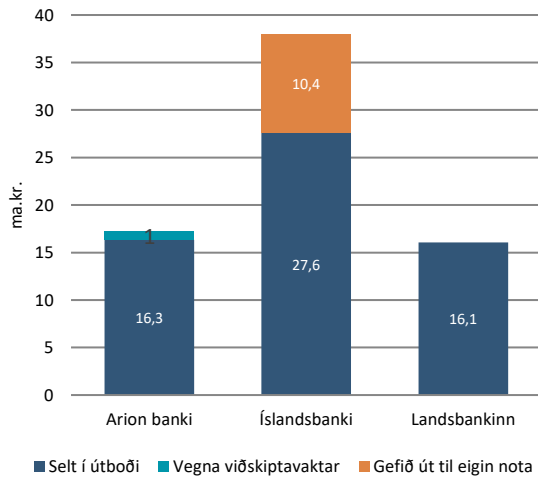


Heimild: Nasdaq Iceland, Kodiak Excel

<sup>1</sup> Álag er reiknað sem munur á kröfu í útboði og línulegu brúarinnar út frá meðaltíma á vaxtakúrfu ríkisbréfa.

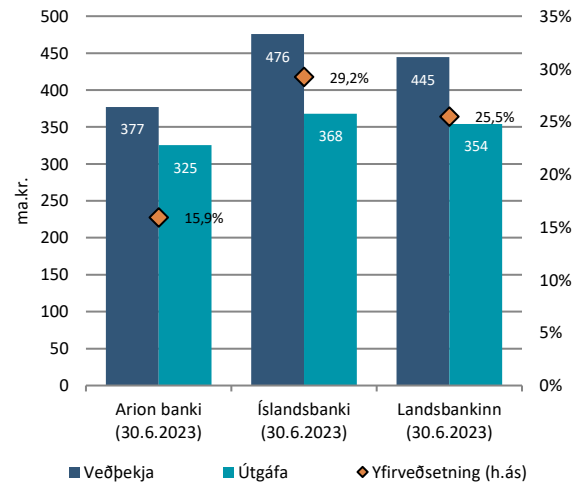


## Útgáfa 2023



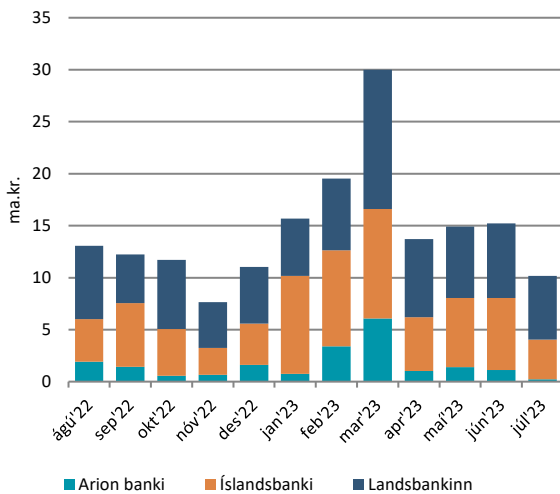
Heimild: Arion banki, Íslandsbanki, Landsbankinn

## Veðhlutfall útgáfu



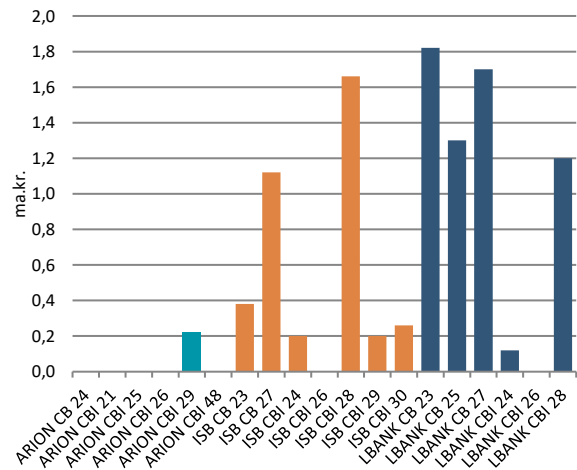
Heimild: Arion banki, Íslandsbanki, Landsbankinn

## Velta á markaði undanfarna 12 mánuði



Heimild: Nasdaq Iceland, Kodiak Excel

## Velta á markaði í júlí



Heimild: Nasdaq Iceland, Kodiak Excel



## Sértryggð bréf 31. júlí 2023 í m.kr.

	Nafnverð í upphafi mán.	Útgáfa / innlausn	Nafnverð í lok mán.	Nafnverð m/áfallnum verðbótum í lok mán.
ARION CB 24	40.180		40.180	40.180
ARION CB 27	19.380		19.380	19.380
ARION CBI 25	37.940		37.940	51.376
ARION CBI 26	17.080		17.080	22.003
ARION CBI 29	27.200		27.200	38.370
ARION CBI 30	6.000		6.000	6.000
ARION CBI 48	11.680		11.680	15.571
			<b>ALLS:</b>	<b>192.881</b>
ISB CB 23	39.940		39.940	39.940
ISB CB 27	85.700		85.700	85.700
ISB CBF 27	10.000		10.000	10.000
ISB CBI 24	28.560		28.560	43.842
ISB CBI 26	25.460		25.460	35.543
ISB CBI 28	45.700		45.700	58.738
ISB CBI 29	5.280		5.280	5.425
ISB CBI 30	24.000		24.000	32.329
			<b>ALLS:</b>	<b>311.517</b>
LBANK CB 23	48.040		48.040	48.040
LBANK CB 25	55.620		55.620	55.620
LBANK CB 27	27.500	2.440	29.940	29.940
LBANK CBI 24	39.080		39.080	52.765
LBANK CBI 26	12.080		12.080	15.203
LBANK CBI 28	49.240		49.240	67.152
			<b>ALLS:</b>	<b>268.720</b>

Þessi umfjöllun og/eða samantekt er markaðsefni sem er ætluð til upplýsinga en felur hvorki í sér fjárfestingarráðgjöf né óháða fjárfestingagreiningu. Lagakröfur sem gilda um fjárfestingarráðgjöf og fjárfestingagreiningar eiga því ekki við, þar með talið bann við viðskiptum fyrir dreifingu. Umfjöllunin var unnin út frá opinberum upplýsingum frá aðilum sem Landsbankinn hefur metið áreiðanlega, en bankinn getur ekki ábyrgst réttmæti þeirra. Landsbankinn tekur enga ábyrgð á tjóni sem gæti hlotist af því að nýta upplýsingar sem hér eru settar fram.

Upplýsingar um fyrri árangur fjármálagerna eða -vísitalna sýna nafnávöxtun, nema annað sé tekið fram. Ef árangur byggir á erlendum gjaldmiðli getur ávöxtun aukist eða minnkað vegna gengissveiflna. Árangur í fortíð gefur ekki áreiðanlega vísbendingu um framtíðarárangur. Nánari upplýsingar um fyrri árangur fjármálagerna og -vísitalna má finna á [vef Landsbankans](#), þ.m.t. um ávöxtun síðastliðinna 5 ára.

Verðbréfavíðskipti fela í sér áhættu og eru lesendur hvattir til að kynna sér [áhættulýsingu vegna viðskipta með fjármálagerna](#) og [stefnu Landsbankans um hagsmunaáreksra](#) á vef Landsbankans.

Landsbankinn er viðskiptabanki sem starfar samkvæmt lögum nr. 161/2002, um fjármálafyrirtæki, og starfar undir leyfi og eftirliti Fjármálaeftirlits Seðlabanka Íslands ([www.fme.is](#)).