



## Mánaðaryfirlit sértryggðra skuldabréfa

### Fréttir af markaði

Arion banki og Landsbankinn héldu útboð á sértryggðum skuldabréfum í febrúar.

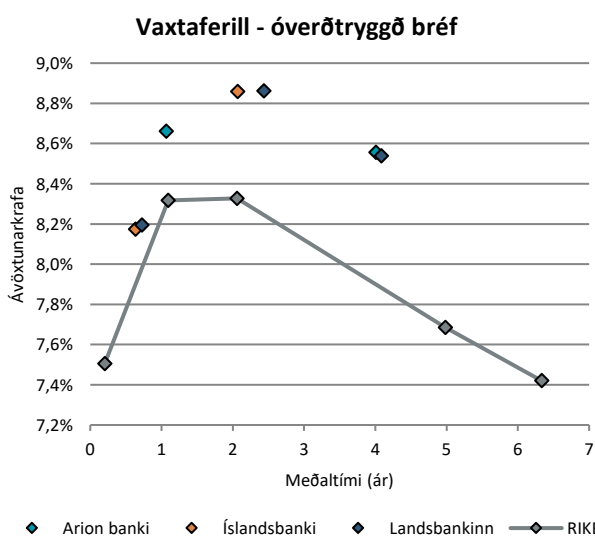
1. febrúar seldi [Arion banki](#) bréf í flokknum ARION CB 27 að fjárhæð 3.000 m. kr. á kröfunni 7,73%.

16. febrúar seldi [Landsbankinn](#) bréf í flokknum LBANK CB 27 að fjárhæð 1.100 m. kr. á kröfunni 8,03%.

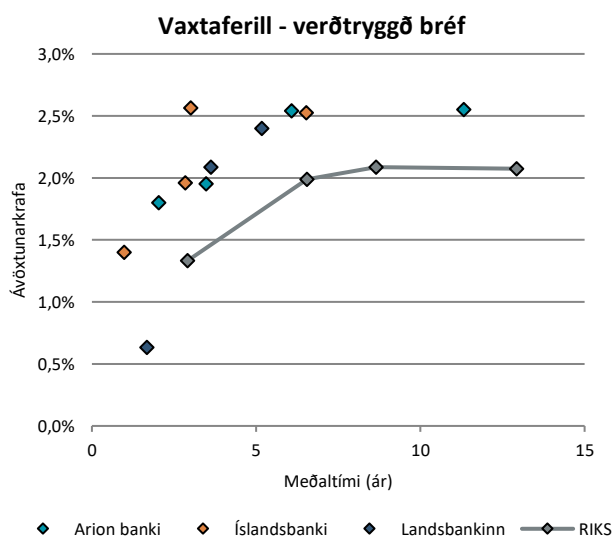
Óverðtryggð bréf	Krafa 28.2.2023	Frá áramótum:	
		Breyting á kröfu	Ávöxtun
ARION CB 24	8,66%	1,38%	-0,2%
ARION CB 27	8,56%	1,51%	-4,4%
ISB CB 23	8,17%	1,22%	0,4%
ISB CB 27	8,86%	1,56%	-1,8%
LBANK CB 23	8,19%	1,24%	0,3%
LBANK CB 25	8,86%	1,50%	-2,2%
LBANK CB 27	8,54%	1,45%	-4,3%

Verðtryggð bréf			
ARION CBI 25	1,80%	-0,60%	3,1%
ARION CBI 26	1,95%	-0,45%	3,5%
ARION CBI 29	2,54%	0,14%	1,1%
ARION CBI 48	2,55%	0,00%	1,9%
ISB CBI 24	1,40%	-1,05%	3,0%
ISB CBI 26	2,56%	0,19%	1,3%
ISB CBI 28	1,96%	-0,44%	3,1%
ISB CBI 30	2,53%	0,11%	1,2%
LBANK CBI 24	0,63%	-1,87%	5,1%
LBANK CBI 26	2,09%	-0,31%	3,1%
LBANK CBI 28	2,40%	-0,03%	2,1%

Heimild: Kodiak Excel



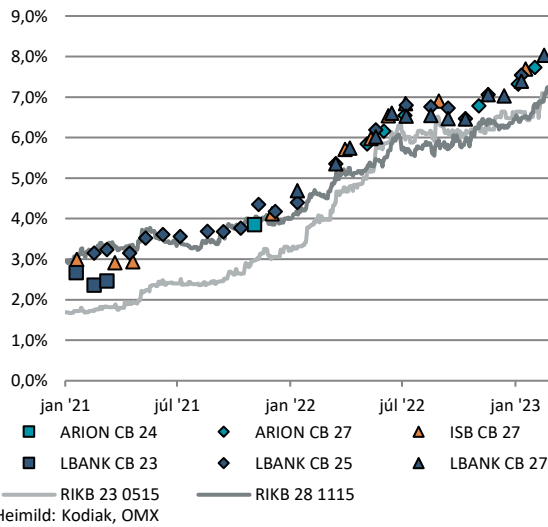
M.v. lok dags 28.2.2023. Heimild: Kodiak pró



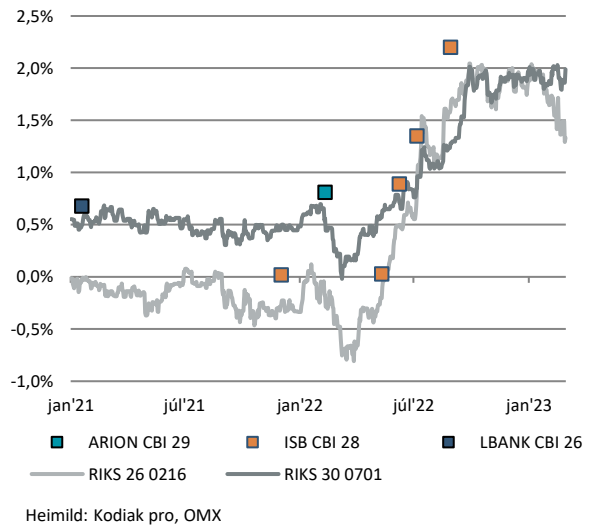
M.v. lok dags 28.2.2023. Heimild: Kodiak pró



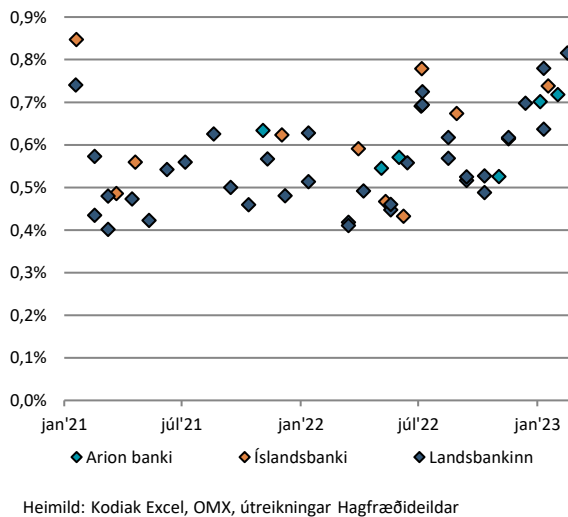
### Krafa í útboðum – óverðtryggð bréf



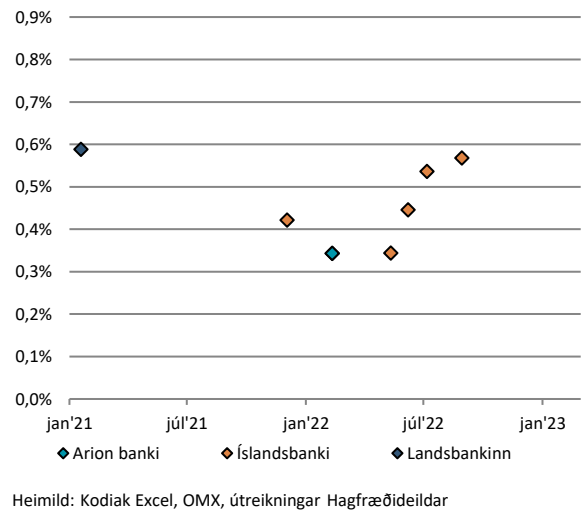
### Krafa í útboðum – verðtryggð bréf



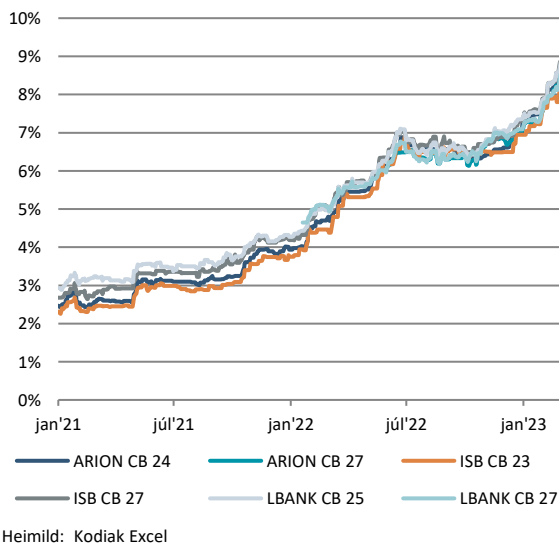
### Álag<sup>1</sup> m.v. ríkisbréf í útboðum – óverðtryggð bréf



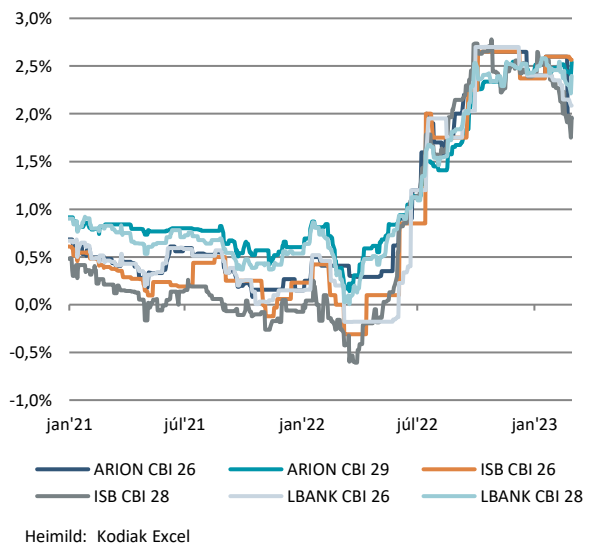
### Álag m.v. ríkisbréf í útboðum – verðtryggð bréf



### Ávöxtunarkrafa á markaði – óverðtryggð bréf



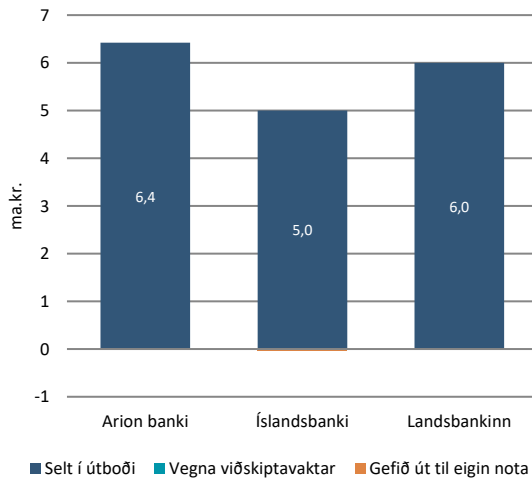
### Ávöxtunarkrafa á markaði – verðtryggð bréf



<sup>1</sup> Álag er reiknað sem munur á kröfu í útboði og línulegu brúarinnar út frá meðaltíma á vaxtakúrfu ríkisbréfa.

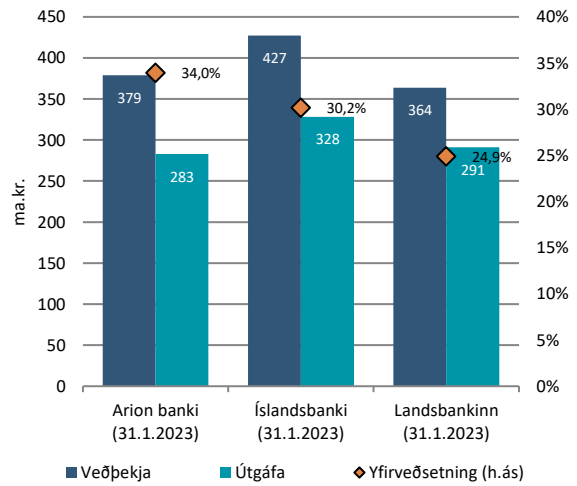


## Útgáfa 2023



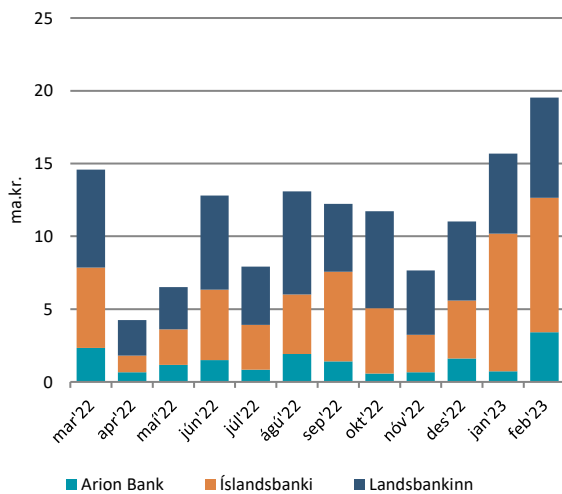
Heimild: OMX

## Veðhlutfall útgáfu



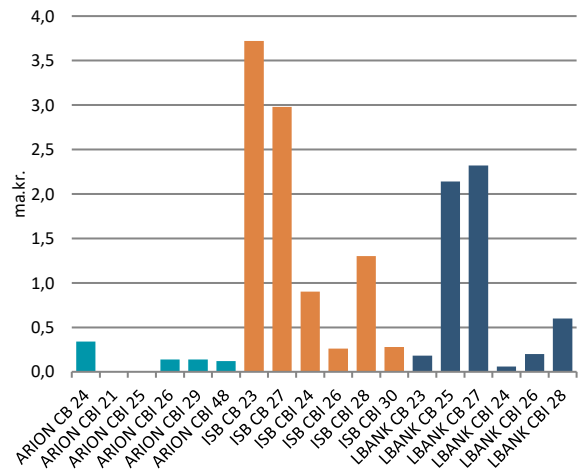
Heimild: Arion banki, Íslandsbanki, Landsbankinn

## Velta á markaði undanfarna 12 mánuði



Source: Kodiak Excel

## Velta á markaði í febrúar



Heimild: Kodiak Excel



## Sértryggð bréf 28. febrúar 2023 í m.kr.

	Nafnverð í upphafi mán.	Útgáfa / innlausn	Nafnverð í lok mán.	Nafnverð m/áfallnum verðbótum í lok mán.
ARION CB 24	40.180		40.180	40.180
ARION CB 27	11.520	3.000	14.520	14.520
ARION CBI 25	37.940		37.940	49.089
ARION CBI 26	17.080		17.080	21.024
ARION CBI 29	27.200		27.200	36.661
ARION CBI 48	11.680		11.680	14.878
			<b>ALLS:</b>	<b>176.351</b>
ISB CB 23	39.940		39.940	39.940
ISB CB 27	60.100		60.100	60.100
ISB CBF 27	10.000		10.000	10.000
ISB CBI 24	28.560		28.560	41.890
ISB CBI 26	25.460		25.460	33.960
ISB CBI 28	43.500		43.500	53.421
ISB CBI 30	24.000		24.000	30.890
			<b>ALLS:</b>	<b>270.201</b>
LBANK CB 23	48.040		48.040	48.040
LBANK CB 25	55.620		55.620	55.620
LBANK CB 27	18.760	1.100	19.860	19.860
LBANK CBI 24	39.080		39.080	50.416
LBANK CBI 26	12.080		12.080	14.526
LBANK CBI 28	49.240		49.240	64.162
			<b>ALLS:</b>	<b>252.623</b>

Innihald og form skjals þessa er unnið af starfsfólki Hagfræðideildar Landsbankans hf. (hagfraedideild@landsbankinn.is) og byggist á aðgengilegum opinberum upplýsingum á þeim tíma sem greiningin var unnin. Mat á þeim upplýsingum endurspeglar skoðanir starfsfólks Hagfræðideildar Landsbankans á þeim degi þegar greiningin er dagsett, en þær geta breyst án fyrirvara.

Landsbankinn hf. og starfsfólk hans taka ekki ábyrgð á viðskiptum sem byggð eru á þeim upplýsingum og skoðunum sem hér eru settar fram, enda eru þær ekki veittar sem persónuleg ráðgjöf fyrir einstök viðskipti.

Bent skal á að Landsbankinn hf. getur á hverjum tíma haft beinna eða óbeinna hagsmuna að gæta, ýmist sjálfur, dótturfélög hans eða fyrir hönd viðskiptavina, s.s. sem fjárfestir, lánardrottinn eða þjónustuaðili. Greiningar eru engu að síður unnar sjálfstætt af Hagfræðideild Landsbankans og innan Landsbankans eru í gildi reglur um aðskilnað starfssviða sem eru aðgengilegar á vef bankans.