



Mánaðaryfirlit sértryggðra skuldabréfa

Fréttir af markaði:

Viðskiptabankarnir þrír, Arion banki, Landsbankinn og Íslandsbanki, héldu allir útboð á sértryggðum skuldabréfum í síðasta mánuði.

5. janúar seldi [Arion banki](#) bréf í flokknum ARION CB 27 að fjárhæð 3.420 m. kr. á kröfunni 7,32%.

10. janúar seldi [Landsbankinn](#) bréf í flokknum LBANK CB 25 að fjárhæð 1.060 m. kr. á kröfunni 7,54% og í flokknum LBANK CB 27 að fjárhæð 3.840 m. kr. á kröfunni 7,39%

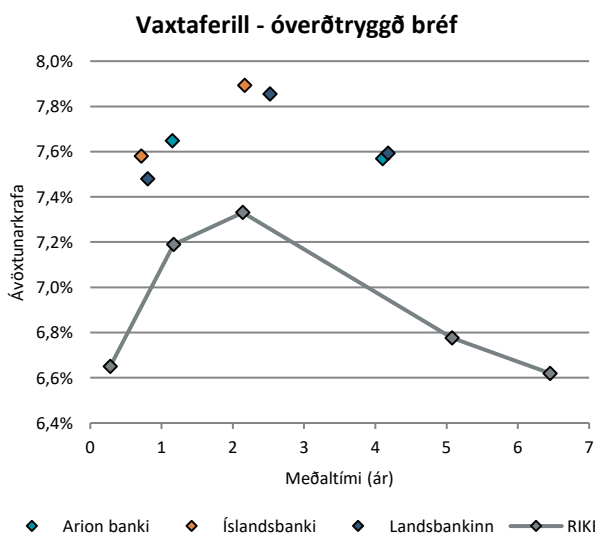
17. janúar seldi [Íslandsbanki](#) bréf í flokknum ISB CB 27 að fjárhæð 4.960 m. kr. á kröfunni 7,69% og í flokknum ISB CBF 27 að fjárhæð 40 m. kr. með 0,40% álagi á 1 mánaða REIBOR. Í tilfalli ISB CBF 27 voru seld áður útgefin bréf í eigu bankans.

Í mánuðinum birti [Arion banki útgáfuáætlun](#) og [Landsbankinn útgáfudagatal](#).

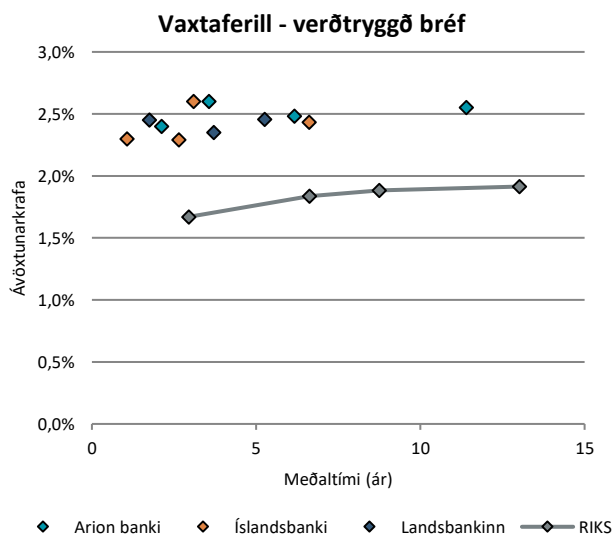
Óverðtryggð bréf	Krafa 31.1.2023	Frá áramótum:	
		Breyting á kröfu	Ávöxtun
ARION CB 24	7,65%	0,36%	0,2%
ARION CB 27	7,57%	0,52%	-1,4%
ISB CB 23	7,58%	0,63%	0,1%
ISB CB 27	7,89%	0,59%	-0,6%
LBANK CB 23	7,48%	0,52%	0,1%
LBANK CB 25	7,85%	0,49%	-0,6%
LBANK CB 27	7,59%	0,50%	-1,4%

Verðtryggð bréf			
ARION CBI 25	2,40%	0,00%	0,8%
ARION CBI 26	2,60%	0,20%	0,1%
ARION CBI 29	2,48%	0,08%	0,3%
ARION CBI 48	2,55%	0,00%	0,8%
ISB CBI 24	2,30%	-0,15%	1,0%
ISB CBI 26	2,60%	0,23%	0,1%
ISB CBI 28	2,29%	-0,11%	1,1%
ISB CBI 30	2,43%	0,01%	0,8%
LBANK CBI 24	2,45%	-0,05%	0,9%
LBANK CBI 26	2,35%	-0,05%	1,0%
LBANK CBI 28	2,46%	0,03%	0,7%

Heimild: Kodiak Excel



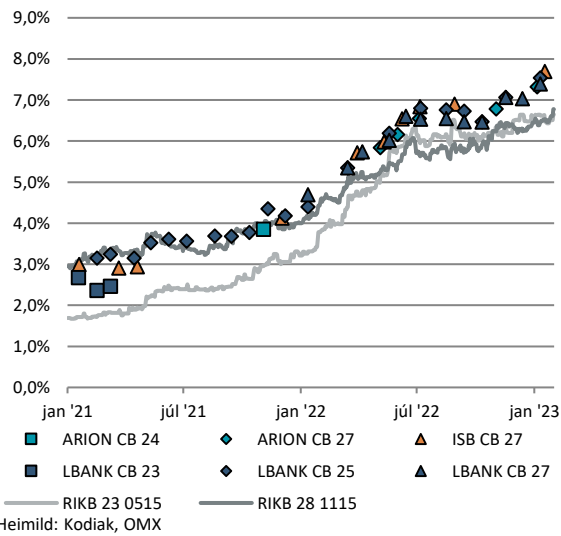
M.v. lok dags 31.1.2023. Heimild: Kodiak pró



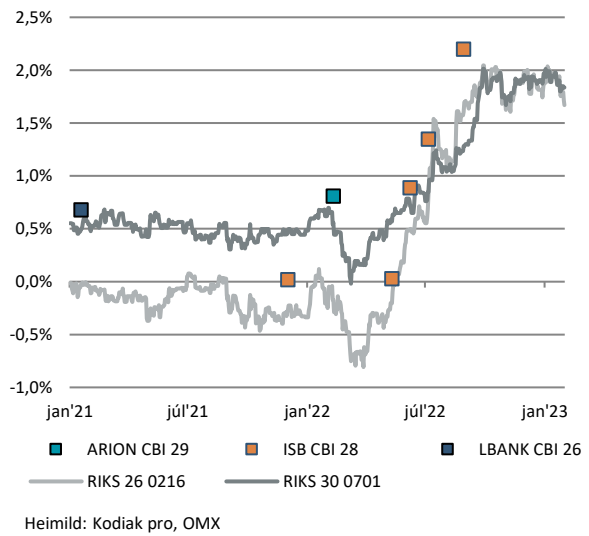
M.v. lok dags 31.1.2023. Heimild: Kodiak pró



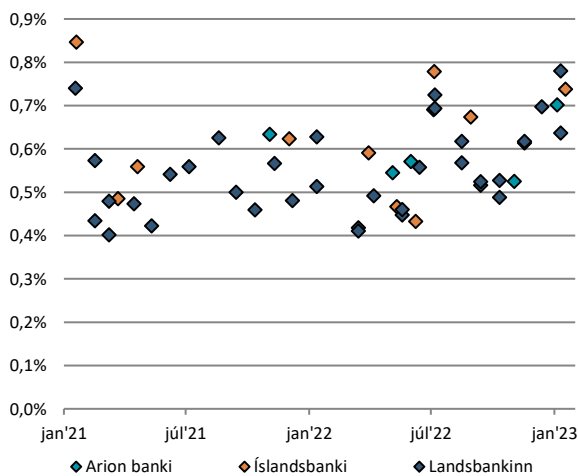
Krafa í útboðum – óverðtryggð bréf



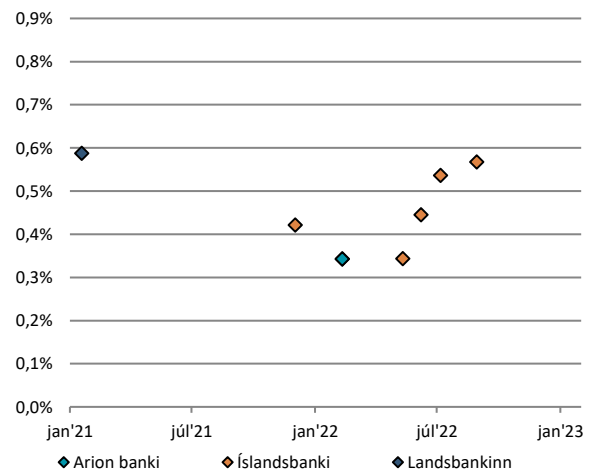
Krafa í útboðum – verðtryggð bréf



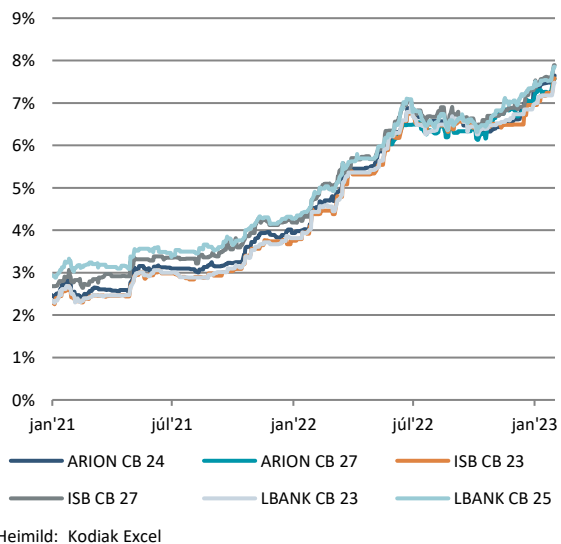
Álag¹ m.v. ríkisbréf í útboðum – óverðtryggð bréf



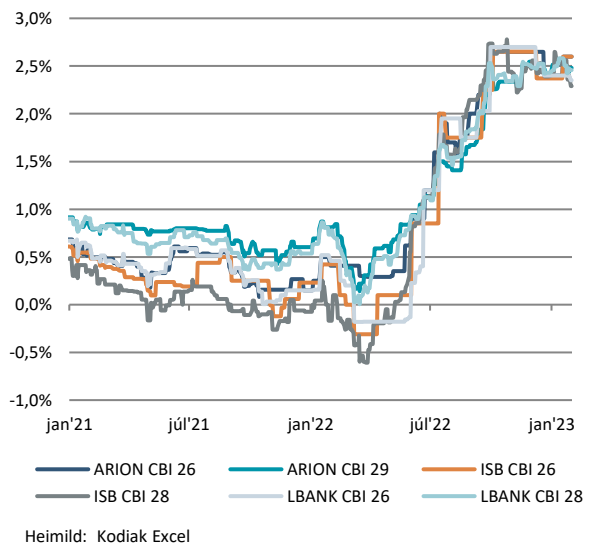
Álag m.v. ríkisbréf í útboðum – verðtryggð bréf



Ávöxtunarkrafa á markaði – óverðtryggð bréf



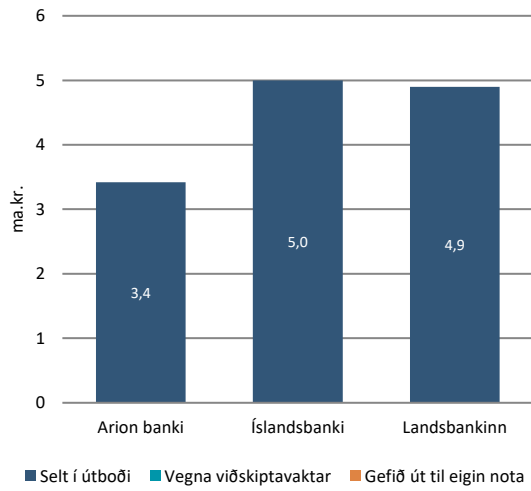
Ávöxtunarkrafa á markaði – verðtryggð bréf



¹ Álag er reiknað sem munur á kröfu í útboði og línulegu brúarinnar út frá meðaltíma á vaxtakúrfu ríkisbréfa.

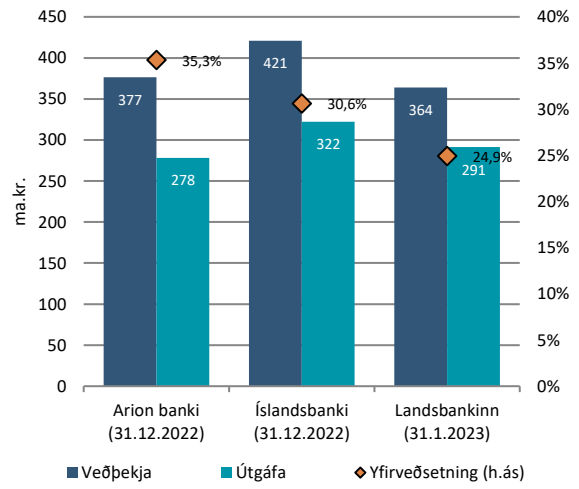


Útgáfa 2023



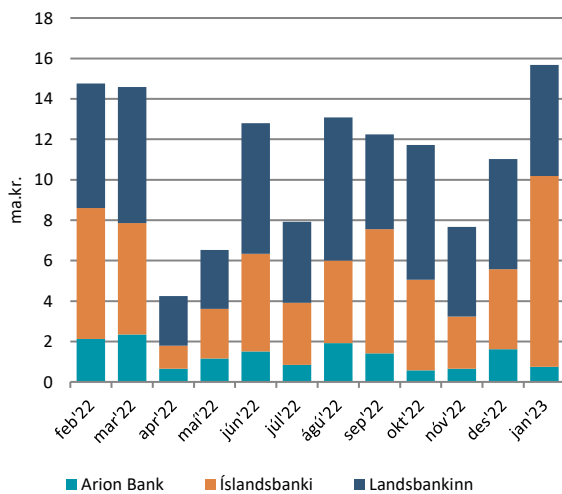
Heimild: OMX

Veðhlutfall útgáfu



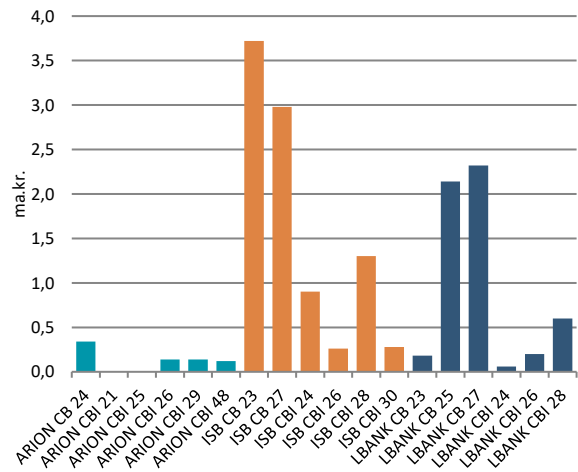
Heimild: Arion banki, Íslandsbanki, Landsbankinn

Velta á markaði undanfarna 12 mánuði



Source: Kodiak Excel

Velta á markaði í janúar



Heimild: Kodiak Excel



Sértryggð bréf 31. janúar 2023 í m.kr.

	Nafnverð í upphafi mán.	Útgáfa / innlausn	Nafnverð í lok mán.	Nafnverð m/áfallnum verðbótum í lok mán.
ARION CB 24	40.180		40.180	40.180
ARION CB 27	8.100	3.420	11.520	11.520
ARION CBI 25	37.940		37.940	48.705
ARION CBI 26	17.080		17.080	20.860
ARION CBI 29	27.200		27.200	36.375
ARION CBI 48	11.680		11.680	14.762
			ALLS:	172.401
ISB CB 23	39.940		39.940	39.940
ISB CB 27	55.140	4.960	60.100	60.100
ISB CBF 27	10.000		10.000	10.000
ISB CBI 24	28.560		28.560	41.563
ISB CBI 26	25.460		25.460	33.695
ISB CBI 28	43.500		43.500	53.003
ISB CBI 30	24.000		24.000	30.648
			ALLS:	268.950
LBANK CB 23	48.040		48.040	48.040
LBANK CB 25	54.560	1.060	55.620	55.620
LBANK CB 27	14.920	3.840	18.760	18.760
LBANK CBI 24	39.080		39.080	50.022
LBANK CBI 26	12.080		12.080	14.412
LBANK CBI 28	49.240		49.240	63.661
			ALLS:	250.515

Innihald og form skjals þessa er unnið af starfsfólki Hagfræðideildar Landsbankans hf. (hagfraedideild@landsbankinn.is) og byggist á aðgengilegum opinberum upplýsingum á þeim tíma sem greiningin var unnin. Mat á þeim upplýsingum endurspeglar skoðanir starfsfólks Hagfræðideildar Landsbankans á þeim degi þegar greiningin er dagsett, en þær geta breyst án fyrirvara.

Landsbankinn hf. og starfsfólk hans taka ekki ábyrgð á viðskiptum sem byggð eru á þeim upplýsingum og skoðunum sem hér eru settar fram, enda eru þær ekki veittar sem persónuleg ráðgjöf fyrir einstök viðskipti.

Bent skal á að Landsbankinn hf. getur á hverjum tíma haft beinna eða óbeinna hagsmuna að gæta, ýmist sjálfur, dótturfélög hans eða fyrir hönd viðskiptavina, s.s. sem fjárfestir, lánardrottinn eða þjónustuaðili. Greiningar eru engu að síður unnar sjálfstætt af Hagfræðideild Landsbankans og innan Landsbankans eru í gildi reglur um aðskilnað starfssviða sem eru aðgengilegar á vef bankans.