



## Mánaðaryfirlit sértryggðra skuldabréfa

Tvö útboð sértryggðra skuldabréfa voru haldin í ágúst:

16. ágúst [hélt Landsbankinn útboð](#) þar sem bankinn seldi bréf í flokknum LBANK CB 25 að fjárhæð 1.060 á kröfunni 6,76% og LBANK CB 27 að fjárhæð 1.080 m.kr. á kröfunni 6,55%.

29. ágúst [hélt Íslandsbanki útboð](#) þar sem bankinn seldi bréf í flokknum ISB CB 27 að fjárhæð 1.300 m.kr. á kröfunni 6,90% og ISB CBI 6.600 m.kr. á kröfunni 2,20%.

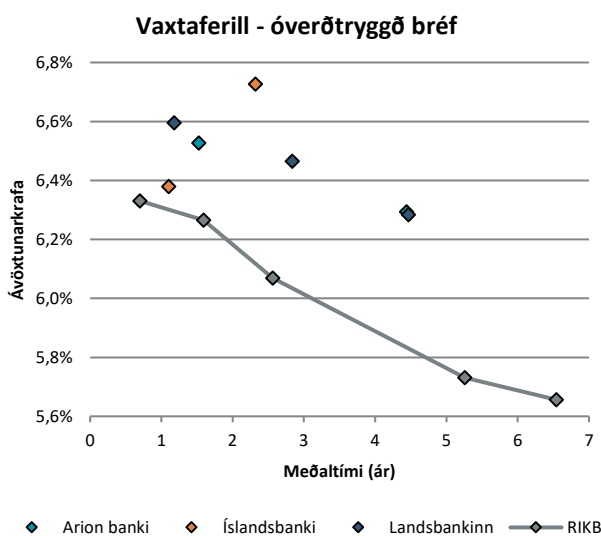
Tveir flokkar sértryggðra bréfa eru á gjalddaga í september, ARION CB 22 á gjalddaga 2. september og ISB CBI 22 á gjalddaga 4. september. Heildarstærð ARION CB 22 er 46,7 ma.kr. að nafnvirði, þar af voru 23,8 ma.kr. útistandandi í lok júní samkvæmt hálfársuppgjöri Arion banka. Heildarstærð ISB CBI 22 er 17,7 ma.kr. að nafnvirði (22,8 ma.kr. með áföllnum verðbótum), en það voru 17,9 ma.kr. útistandandi lok júní samkvæmt hálfársuppgjöri Íslandsbanka.

Frá áramótum:

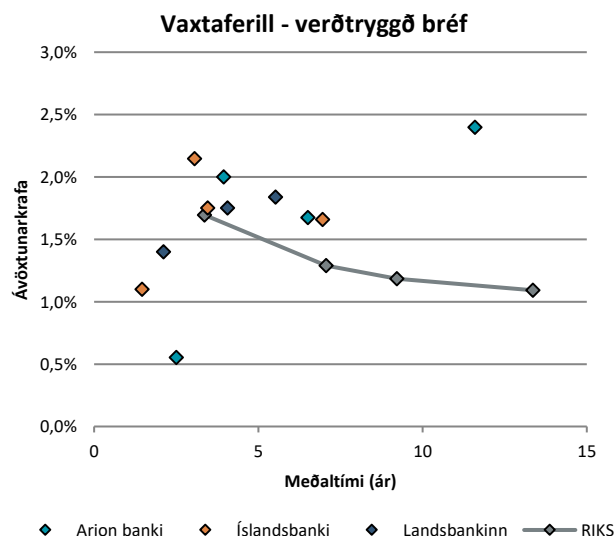
Óverðtryggð bréf	Krafa 31.8.2022	Breyting á kröfu	Ávöxtun
ARION CB 24	6,53%	2,59%	-1,1%
ARION CB 27	6,29%		
ISB CB 23	6,38%	2,63%	-0,3%
ISB CB 27	6,73%	2,54%	-2,5%
LBANK CB 23	6,60%	2,78%	-0,6%
LBANK CB 25	6,47%	2,19%	-3,1%
LBANK CB 27	6,28%		

Verðtryggð bréf	Krafa	Breyting á kröfu	Ávöxtun
ARION CBI 25	0,55%	0,45%	6,7%
ARION CBI 26	2,00%	1,85%	0,5%
ARION CBI 29	1,67%	1,07%	1,1%
ARION CBI 48	2,40%	0,25%	6,4%
ISB CBI 24	1,10%	1,55%	5,1%
ISB CBI 26	1,75%	1,52%	2,5%
ISB CBI 28	2,15%	2,22%	0,5%
ISB CBI 30	1,66%	0,99%	1,2%
LBANK CBI 24	1,40%	1,65%	4,0%
LBANK CBI 26	1,75%	1,60%	1,2%
LBANK CBI 28	1,84%	1,30%	0,8%

Heimild: Kodiak Excel



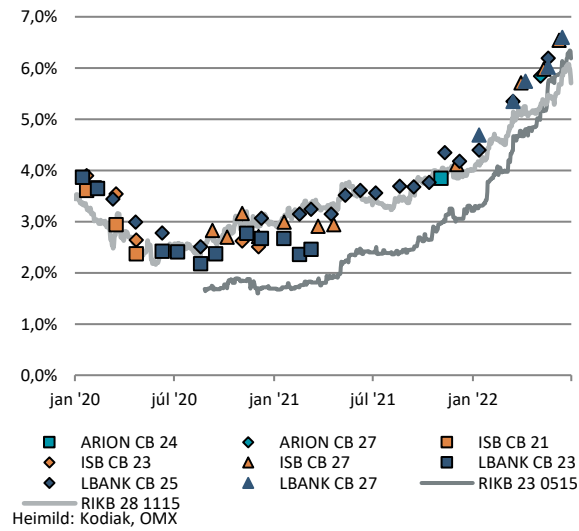
M.v. lok dags 31.8.2022. Heimild: Kodiak pró



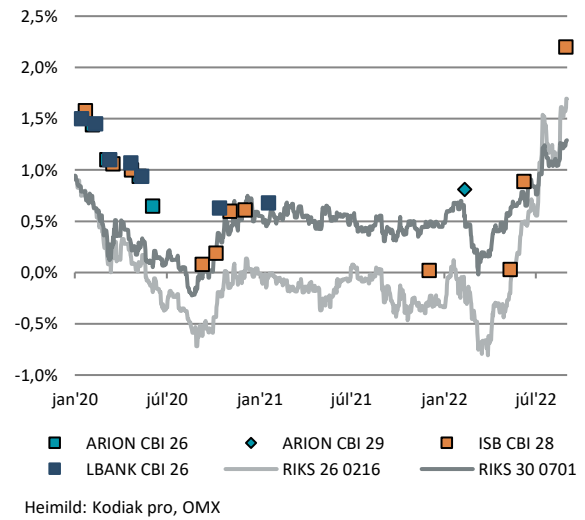
M.v. lok dags 31.8.2022. Heimild: Kodiak pró



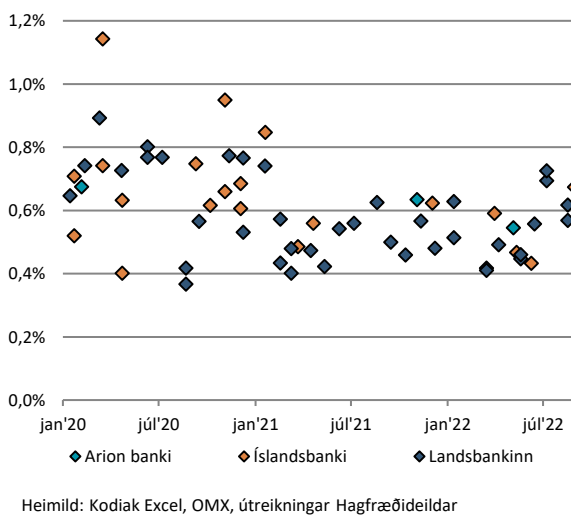
### Krafa í útboðum – óverðtryggð bréf



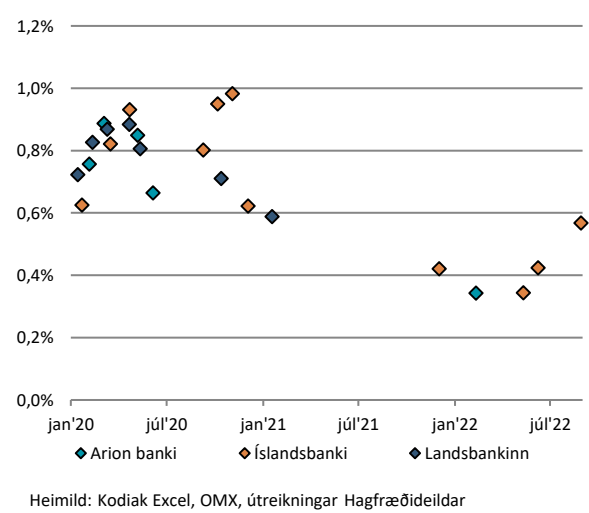
### Krafa í útboðum – verðtryggð bréf



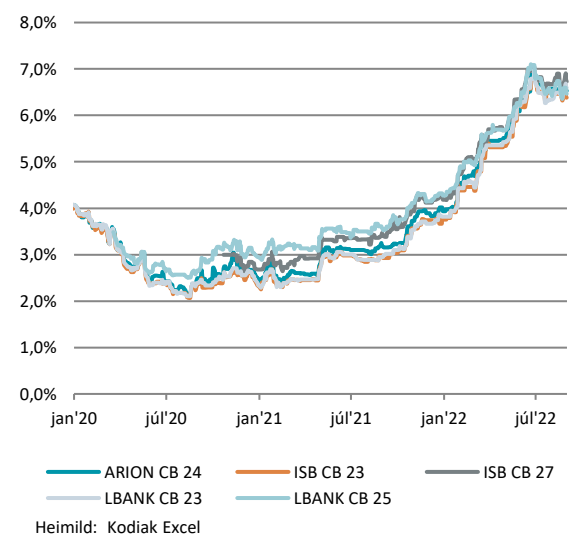
### Álag<sup>1</sup> m.v. ríkisbréf í útboðum – óverðtryggð bréf



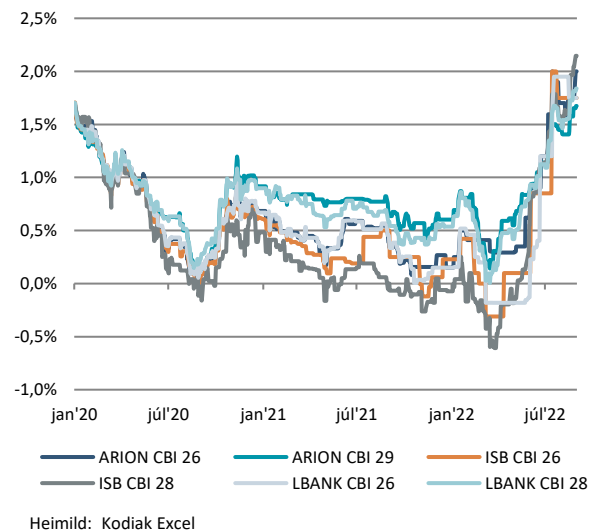
### Álag m.v. ríkisbréf í útboðum – verðtryggð bréf



### Ávöxtunarkrafa á markaði – óverðtryggð bréf



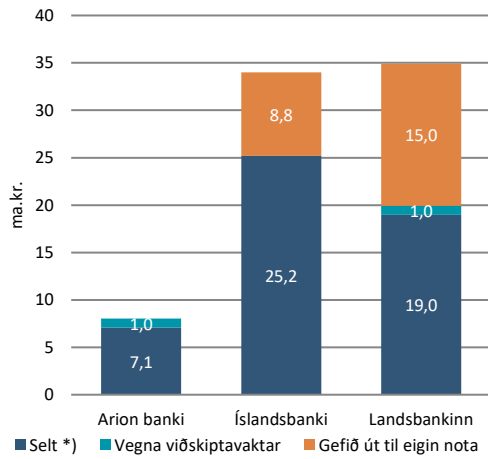
### Ávöxtunarkrafa á markaði – verðtryggð bréf



<sup>1</sup> Álag er reiknað sem munur á kröfu í útboði og línulegu brúarinnar út frá meðaltíma á vaxtakúrfu ríkisbréfa.

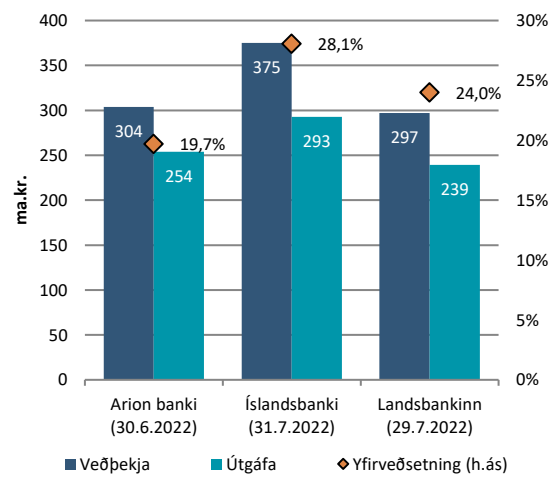


### Útgáfa það sem af er ári



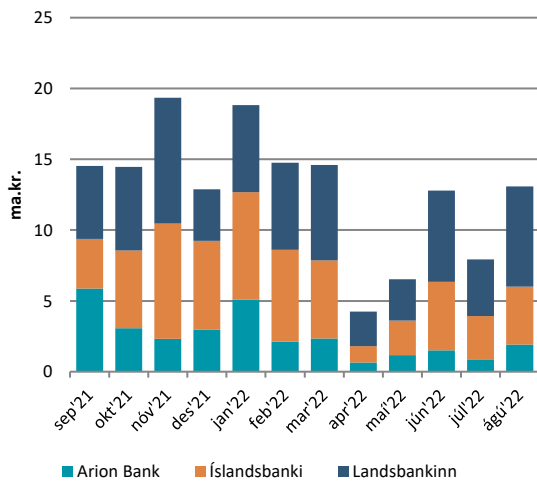
\*) Endurkaup koma til frádráttar  
Heimild: OMX

### Veðhlutfall útgáfa (heild)



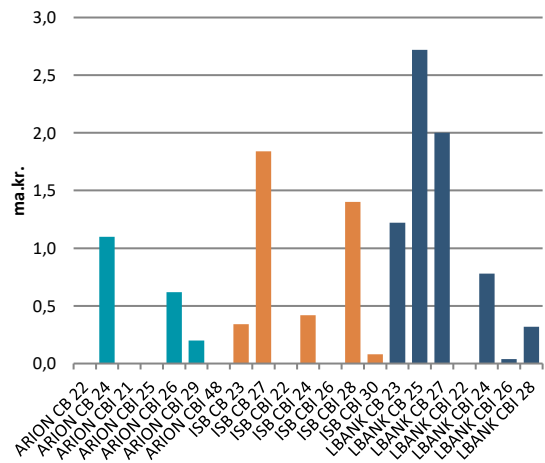
Heimild: Arion banki, Íslandsbanki, Landsbankinn

### Velta á markaði undanfarna 12 mánuði



Source: Kodiak Excel

### Velta á markaði í ágúst



Heimild: Kodiak Excel



## Sértryggð bréf 31. ágúst 2022 í m.kr.

	Nafnverð í upphafi mán.	Útgáfa / innlausn	Nafnverð í lok mán.	Nafnverð m/áfallnum verðbótum í lok mán.
ARION CB 22	46.720		46.720	46.720
ARION CB 24	40.180		40.180	40.180
ARION CB 27	4.180		4.180	4.180
ARION CBI 25	37.940		37.940	47.740
ARION CBI 26	17.080		17.080	20.446
ARION CBI 29	27.200		27.200	35.654
ARION CBI 48	11.680		11.680	14.469
			<b>ALLS:</b>	<b>209.388</b>
ISB CB 23	39.940		39.940	39.940
ISB CB 27	53.840	1.300	55.140	55.140
ISB CBF 27	10.000		10.000	10.000
ISB CBI 22	17.740		17.740	22.814
ISB CBI 24	28.560		28.560	40.739
ISB CBI 26	25.460		25.460	33.027
ISB CBI 28	36.200	6.300	42.500	50.758
ISB CBI 30	24.000		24.000	30.041
			<b>ALLS:</b>	<b>282.459</b>
LBANK CB 23	48.040		48.040	48.040
LBANK CB 25	41.740	1.060	42.800	42.800
LBANK CB 27	9.260	1.180	10.440	10.440
LBANK CBI 22	20.500		20.500	26.627
LBANK CBI 24	39.080		39.080	49.030
LBANK CBI 26	12.080		12.080	14.126
LBANK CBI 28	49.240		49.240	62.399
			<b>ALLS:</b>	<b>253.463</b>

Innihald og form skjals þessa er unnið af starfsfólki Hagfræðideildar Landsbankans hf. (hagfraedideild@landsbankinn.is) og byggist á aðgengilegum opinberum upplýsingum á þeim tíma sem greiningin var unnin. Mat á þeim upplýsingum endurspeglar skoðanir starfsfólks Hagfræðideildar Landsbankans á þeim degi þegar greiningin er dagsett, en þær geta breyst án fyrirvara.

Landsbankinn hf. og starfsfólk hans taka ekki ábyrgð á viðskiptum sem byggð eru á þeim upplýsingum og skoðunum sem hér eru settar fram, enda eru þær ekki veittar sem persónuleg ráðgjöf fyrir einstök viðskipti.

Bent skal á að Landsbankinn hf. getur á hverjum tíma haft beinna eða óbeinna hagsmuna að gæta, ýmist sjálfur, dótturfélög hans eða fyrir hönd viðskiptavina, s.s. sem fjárfestir, lánardrottinn eða þjónustuaðili. Greiningar eru engu að síður unnar sjálfstætt af Hagfræðideild Landsbankans og innan Landsbankans eru í gildi reglur um aðskilnað starfssviða sem eru aðgengilegar á vef bankans.