



## Mánaðaryfirlit sértryggðra skuldabréfa

Íslandsbanki og Landsbankinn héldu útboð sértryggðra skuldabréfa í júní. Arion banki hélt ekki útboð.

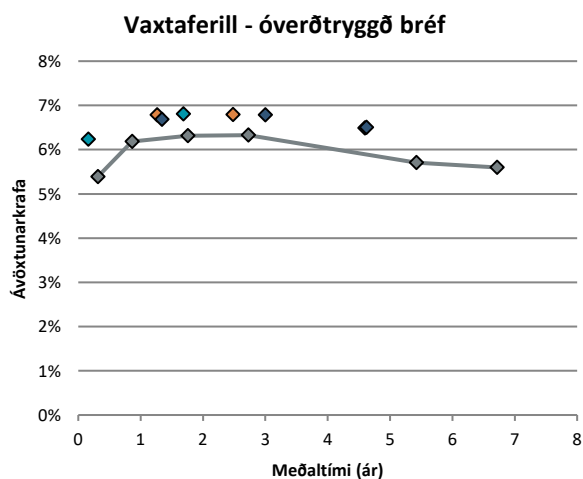
8. júní [hélt Íslandsbanki útboð](#) þar sem hann seldi bréf í flokknum ISB CB 27 að nafnvirði 420 m.kr. á ávöxtunarkröfunni 6,54%, í flokknum ISB CBF 27 að nafnvirði 100 m.kr. á 0,40% álagi á eins mánaðar REIBOR og í flokknum ISB CBI 28 að nafnvirði 1.920 m.kr. á ávöxtunarkröfunni 0,89%. Seld voru áður útgefin bréf í eigu bankans. Bankinn keypti til baka ISB CBI 22 að nafnvirði 140 m.kr.

14. júní [hélt Landsbankinn útboð](#) þar sem hann bauð til sölu bréf í flokkunum LBANK CB 25 og LBANK CB 27. Í flokknum LBANK CB seldi bankinn bréf að nafnvirði 1.080 m.kr. á ávöxtunarkröfunni 6,6%. Öllum tilboðum í LBANK CB 25 var hafnað, en bankinn gaf út bréf í flokknum að nafnvirði 5.000 m.kr. til eigin nota.

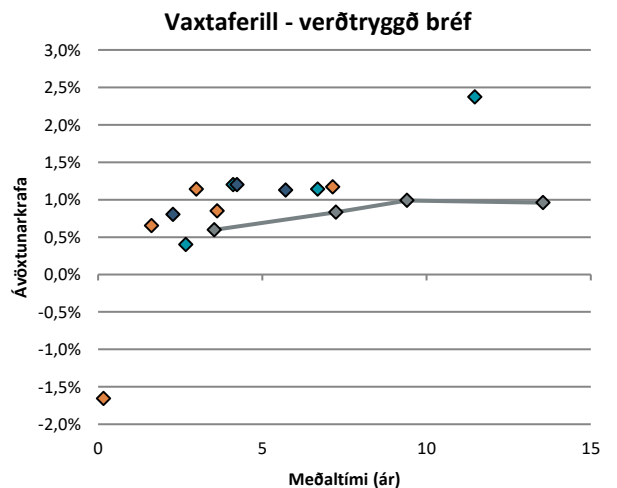
Óverðtryggð bréf	Krafa 30.6.2022	Frá áramótum:	
		Breyting á kröfu	Ávöxtun
ARION CB 22	6,23%	3,32%	0,9%
ARION CB 24	6,81%	2,87%	-2,6%
ARION CB 27	6,49%		
ISB CB 23	6,78%	3,03%	-1,7%
ISB CB 27	6,79%	2,61%	-3,7%
LBANK CB 23	6,68%	2,87%	-1,8%
LBANK CB 25	6,79%	2,52%	-4,9%
LBANK CB 27	6,50%		

Verðtryggð bréf			
ARION CBI 25	0,40%	0,30%	4,5%
ARION CBI 26	1,20%	1,05%	0,9%
ARION CBI 29	1,14%	0,54%	2,0%
ARION CBI 48	2,37%	0,22%	3,8%
ISB CBI 22	-1,66%	0,09%	4,3%
ISB CBI 24	0,65%	1,10%	3,2%
ISB CBI 26	0,85%	0,62%	3,1%
ISB CBI 28	1,14%	1,21%	1,5%
ISB CBI 30	1,17%	0,50%	2,0%
LBANK CBI 24	0,80%	1,05%	2,7%
LBANK CBI 26	1,20%	1,05%	0,8%
LBANK CBI 28	1,13%	0,59%	2,1%

Heimild: Kodiak Excel



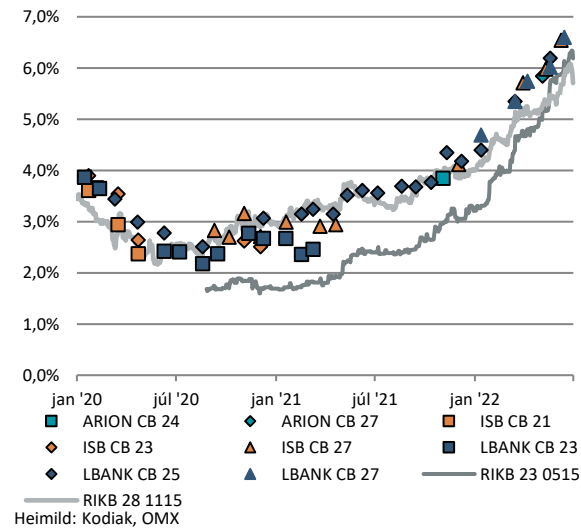
M.v. lok dags 30.6.2022. Heimild: Kodiak pró



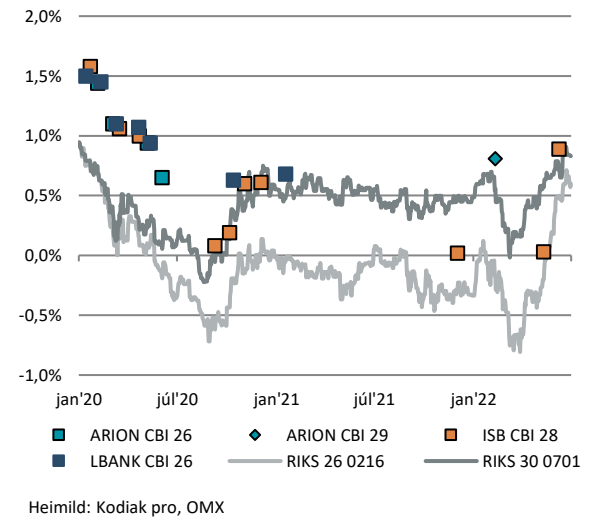
M.v. lok dags 30.6.2022. Heimild: Kodiak pró



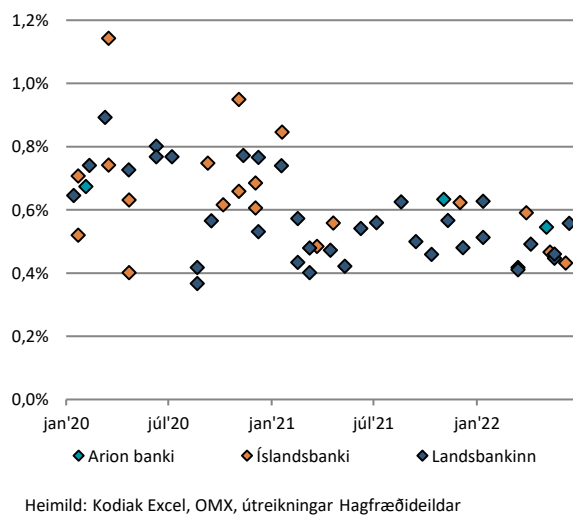
### Krafa í útboðum – óverðtryggð bréf



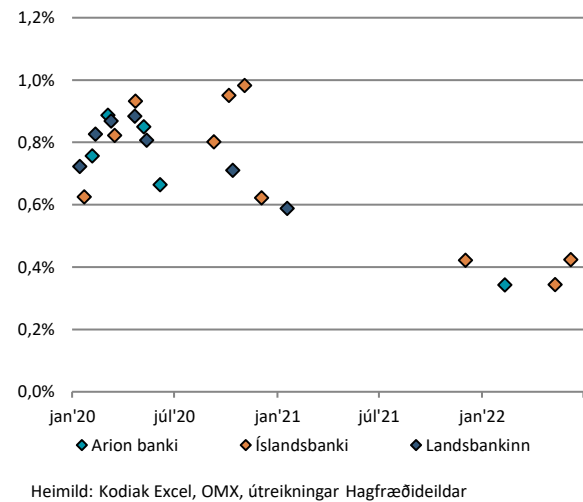
### Krafa í útboðum – verðtryggð bréf



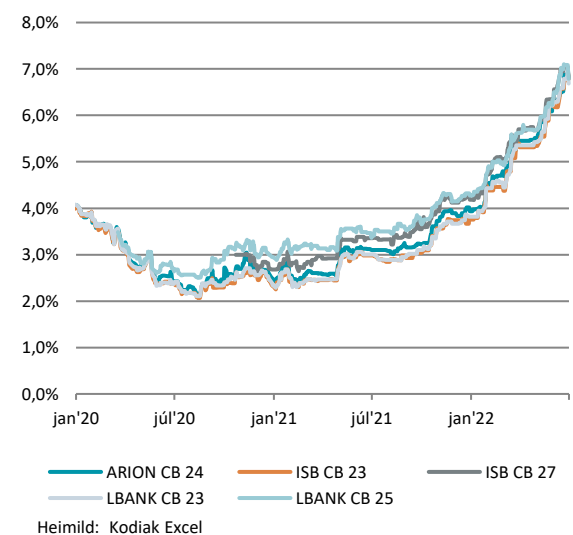
### Álag<sup>1</sup> m.v. ríkisbréf í útboðum – óverðtryggð bréf



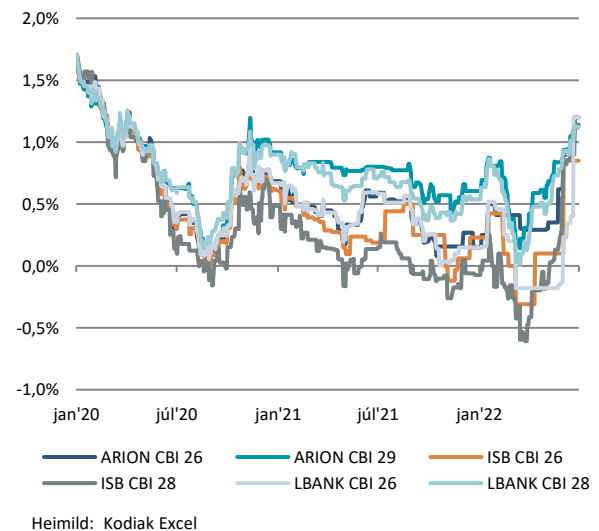
### Álag m.v. ríkisbréf í útboðum – verðtryggð bréf



### Ávöxtunarkrafa á markaði – óverðtryggð bréf



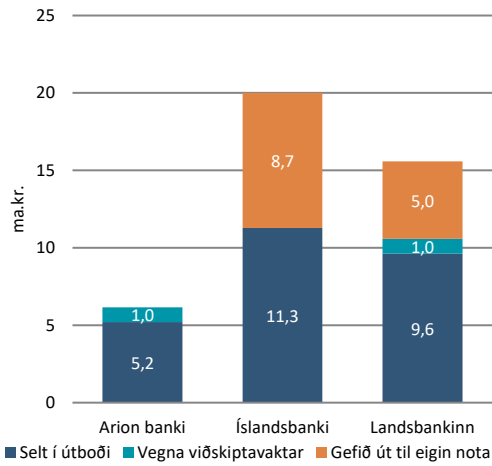
### Ávöxtunarkrafa á markaði – verðtryggð bréf



<sup>1</sup> Álag er reiknað sem munur á kröfu í útboði og línulegu brúarinnar út frá meðaltíma á vaxtakúrfu ríkisbréfa.

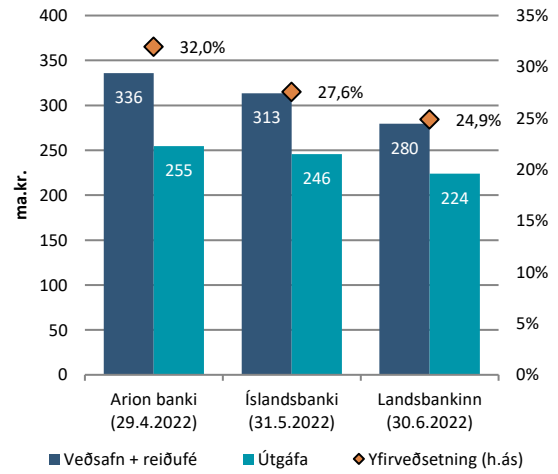


### Útgáfa það sem af er ári



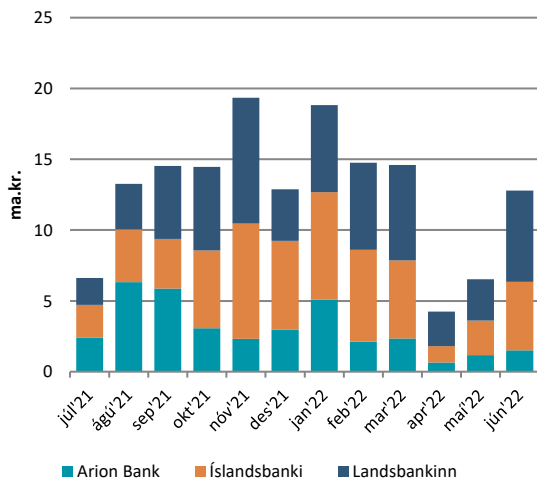
Heimild: OMX

### Veðhlutfall útgáfa (heild)



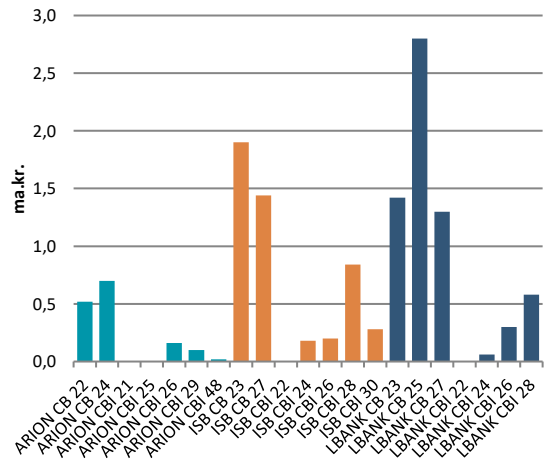
Heimild: Arion banki, Íslandsbanki, Landsbankinn

### Velta á markaði undanfarna 12 mánuði



Source: Kodiak Excel

### Velta á markaði í júní



Heimild: Kodiak Excel



## Sértryggð bréf 30. júní 2022 í m.kr.

	Nafnverð í upphafi mán.	Útgáfa / innlausn	Nafnverð í lok mán.	Nafnverð m/áföllnum verðbótum í lok mán.
ARION CB 22	46.720		46.720	46.720
ARION CB 24	40.180		40.180	40.180
ARION CB 27	4.180		4.180	4.180
ARION CBI 25	37.940		37.940	46.539
ARION CBI 26	17.080		17.080	19.931
ARION CBI 29	27.200		27.200	34.756
ARION CBI 48	11.680		11.680	14.105
			<b>ALLS:</b>	<b>206.411</b>
ISB CB 23	39.940		39.940	39.940
ISB CB 27	53.840		53.840	53.840
ISB CBF 27	10.000		10.000	10.000
ISB CBI 22	17.740		17.740	22.240
ISB CBI 24	28.560		28.560	39.714
ISB CBI 26	25.460		25.460	32.196
ISB CBI 28	36.200		36.200	42.146
ISB CBI 30	24.000		24.000	29.285
			<b>ALLS:</b>	<b>269.361</b>
LBANK CB 23	48.040		48.040	48.040
LBANK CB 25	35.560	5.000	40.560	40.560
LBANK CB 27	6.380	1.180	7.560	7.560
LBANK CBI 22	20.500		20.500	25.957
LBANK CBI 24	39.080		39.080	47.797
LBANK CBI 26	12.080		12.080	13.771
LBANK CBI 28	49.240		49.240	60.828
			<b>ALLS:</b>	<b>244.513</b>

Innihald og form skjals þessa er unnið af starfsfólki Hagfræðideildar Landsbankans hf. (hagfraedideild@landsbankinn.is) og byggist á aðgengilegum opinberum upplýsingum á þeim tíma sem greiningin var unnin. Mat á þeim upplýsingum endurspeglar skoðanir starfsfólks Hagfræðideildar Landsbankans á þeim degi þegar greiningin er dagsett, en þær geta breyst án fyrirvara.

Landsbankinn hf. og starfsfólk hans taka ekki ábyrgð á viðskiptum sem byggð eru á þeim upplýsingum og skoðunum sem hér eru settar fram, enda eru þær ekki veittar sem persónuleg ráðgjöf fyrir einstök viðskipti.

Bent skal á að Landsbankinn hf. getur á hverjum tíma haft beinna eða óbeinna hagsmuna að gæta, ýmist sjálfur, dótturfélög hans eða fyrir hönd viðskiptavina, s.s. sem fjárfestir, lánardrottinn eða þjónustuaðili. Greiningar eru engu að síður unnar sjálfstætt af Hagfræðideild Landsbankans og innan Landsbankans eru í gildi reglur um aðskilnað starfssviða sem eru aðgengilegar á vef bankans.