



Mánaðaryfirlit sértryggðra skuldabréfa

Allir þrjú stóru viðskiptabankarnir héldu útboð á sértryggðum skuldabréfum í maí. S&P hækkaði láns hæfismat sértryggðra skuldabréfa Landsbankans og Arion banka í mánuðinum.

5. maí [hélt Arion banki útboð](#) á bréfum í nýjum flokki, ARION CB 27. Bankinn seldi bréf í flokknum að fjárhæð 3.220 m.kr. á ávöxtunarkröfunni 5,48%. Til viðbótar var flokkurinn stækkaður um 960 m.kr. vegna verðbréfalána til viðskiptavaka. Bankinn keypti til baka ARION CB 22 að nafnvirði 2.750 m.kr.

11 maí [hélt Íslandsbanki útboð](#) þar sem hann seldi bréf í flokknum ISB CB 27 að nafnvirði 700 m.kr. á ávöxtunarkröfunni 5,98%, flokknum ISB CBF 27 að nafnvirði 1.000 m.kr. á 0,40% álagi á eins mánaðar REIBOR og í flokknum ISB CBI 28 að nafnvirði 3.460 m.kr. á ávöxtunarkröfunni 0,03%. Seld voru áður útgefin bréf í eigu bankans. Bankinn keypti til baka ISB CBI 22 að nafnvirði 1.280 m.kr.

19. maí [hélt Landsbankinn útboð](#) þar sem hann seldi bréf í flokknum LBANK CB 25 að nafnvirði 1.560 m.kr. á ávöxtunarkröfunni 6,19% og LBANK CB 27 að nafnvirði 1.020 m.kr. á ávöxtunarkröfunni 6,02%.

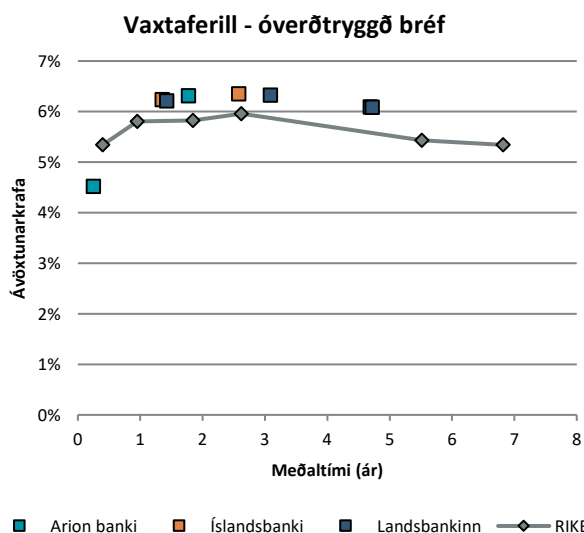
27. maí [hækkaði S&P láns hæfismat](#) sértryggðra skuldabréfa Landsbankans og Arion banka.

Frá áramótum:

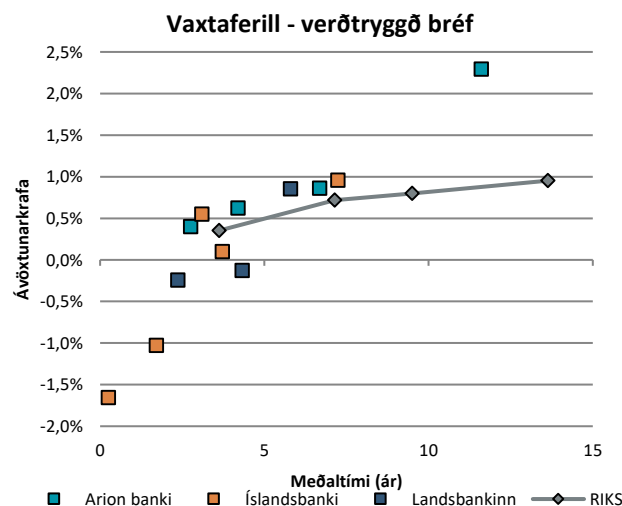
Óverðtryggð bréf	Krafa 31.5.2022	Breyting á kröfu	Ávöxtun
ARION CB 22	4,52%	1,61%	0,8%
ARION CB 24	6,31%	2,38%	-2,3%
ISB CB 23	6,24%	2,48%	-1,6%
ISB CB 27	6,35%	2,16%	-3,2%
LBANK CB 23	6,21%	2,40%	-1,7%
LBANK CB 25	6,32%	2,05%	-4,2%
LBANK CB 27	6,08%		

Verðtryggð bréf	Krafa	Breyting á kröfu	Ávöxtun
ARION CBI 25	0,40%	0,30%	3,5%
ARION CBI 26	0,62%	0,47%	2,4%
ARION CBI 29	0,86%	0,26%	2,8%
ARION CBI 48	2,29%	0,14%	3,6%
ISB CBI 22	-1,66%	0,09%	3,6%
ISB CBI 24	-1,03%	-0,58%	5,2%
ISB CBI 26	0,10%	-0,13%	5,0%
ISB CBI 28	0,55%	0,62%	2,3%
ISB CBI 30	0,96%	0,29%	2,5%
LBANK CBI 24	-0,24%	0,01%	4,2%
LBANK CBI 26	-0,13%	-0,28%	5,7%
LBANK CBI 28	0,85%	0,32%	2,7%

Heimild: Kodiak Excel



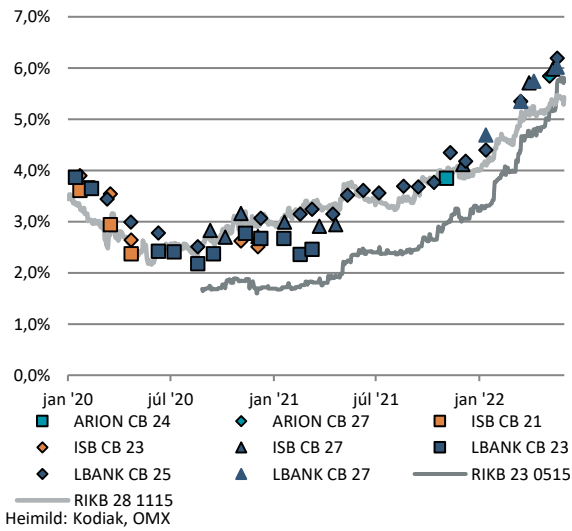
M.v. lok dags 31.5.2022. Heimild: Kodiak pró



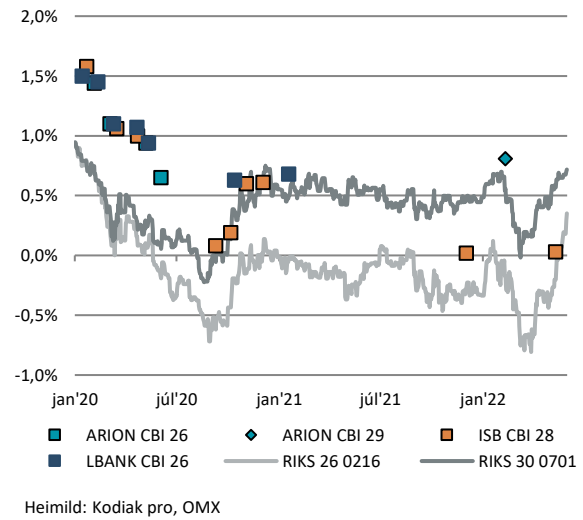
M.v. lok dags 31.5.2022. Heimild: Kodiak pró



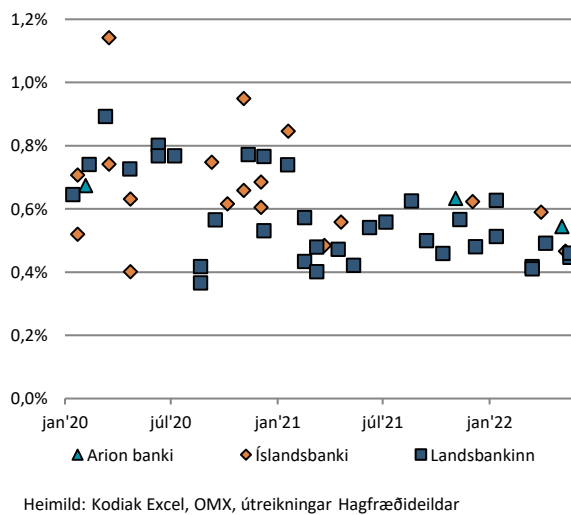
Krafa í útboðum – óverðtryggð bréf



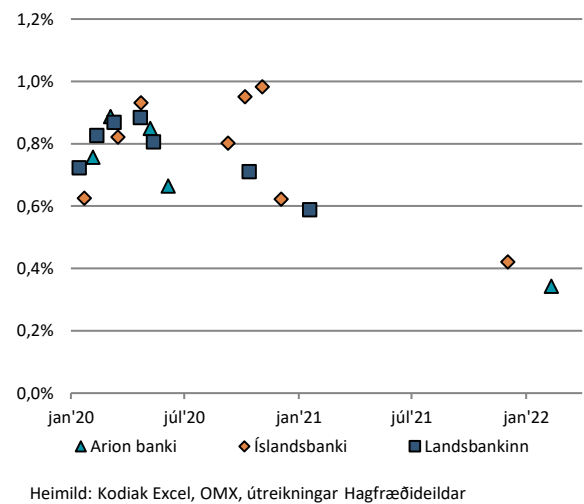
Krafa í útboðum – verðtryggð bréf



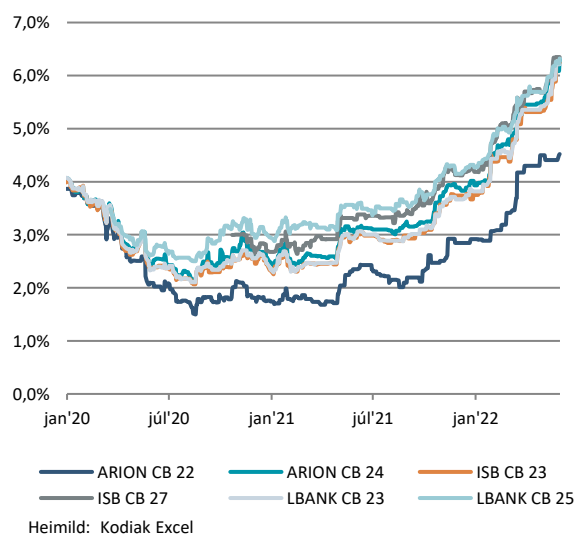
Álag¹ m.v. ríkisbréf í útboðum – óverðtryggð bréf



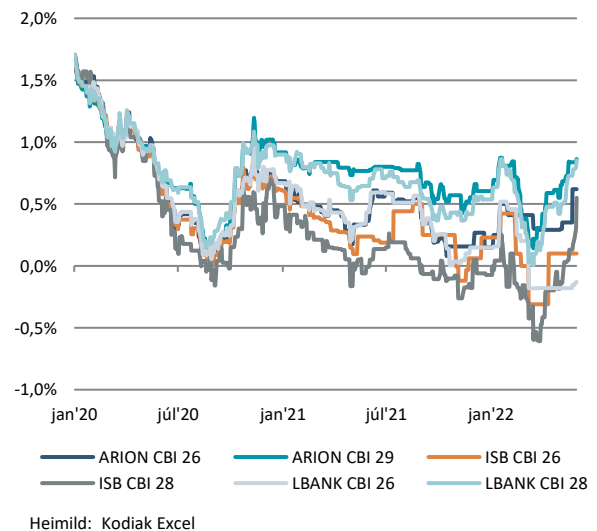
Álag m.v. ríkisbréf í útboðum – verðtryggð bréf



Ávöxtunarkrafa á markaði – óverðtryggð bréf



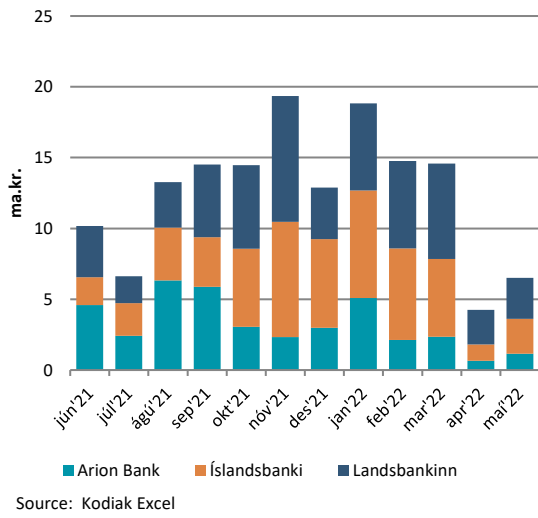
Ávöxtunarkrafa á markaði – verðtryggð bréf



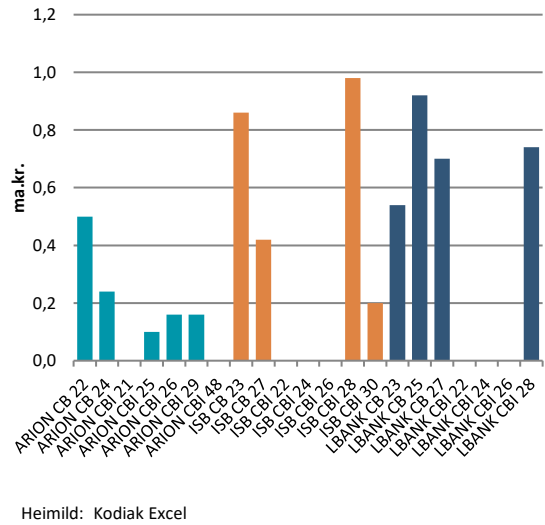
¹ Álag er reiknað sem munur á kröfu í útboði og línulegu brúarinnar út frá meðaltíma á vaxtakúrfu ríkisbréfa.



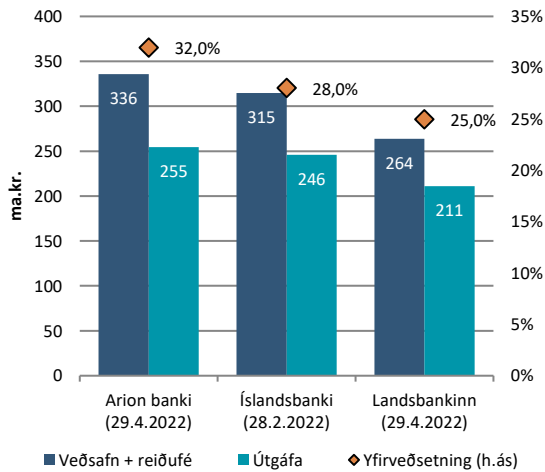
Velta á markaði undanfarna 12 mánuði



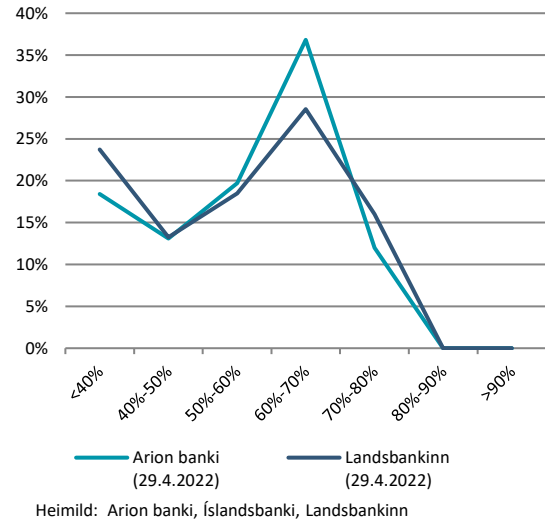
Velta á markaði í maí



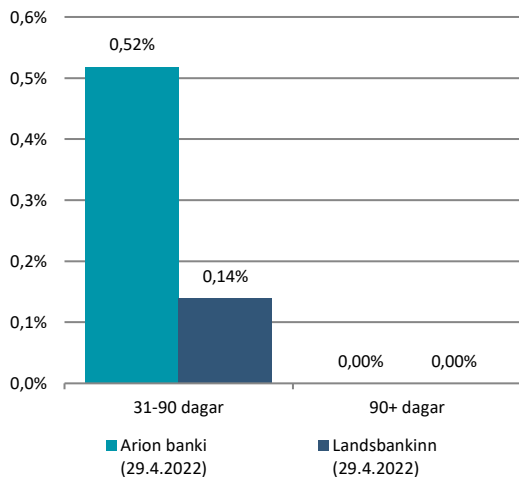
Veðhlutfall útgáfa (heild)



Veðhlutfall íbúðalána í tryggingasafni



Vanskil íbúðalána í tryggingasafni





Sértryggð bréf 31. maí 2022 í m.kr.

	Nafnverð í upphafi mán.	Útgáfa / innlausn	Nafnverð í lok mán.	Nafnverð m/áföllum verðbótum í lok mán.
ARION CB 22	46.720		46.720	46.720
ARION CB 24	40.180		40.180	40.180
ARION CB 27	0	4.180	4.180	4.180
ARION CBI 25	37.940		37.940	46.178
ARION CBI 26	17.080		17.080	19.777
ARION CBI 29	27.200		27.200	34.487
ARION CBI 48	11.680		11.680	13.995
			ALLS:	205.517
ISB CB 23	39.940		39.940	39.940
ISB CB 27	53.840		53.840	53.840
ISB CBF 27	10.000		10.000	10.000
ISB CBI 22	17.740		17.740	22.067
ISB CBI 24	28.560		28.560	39.406
ISB CBI 26	25.460		25.460	31.946
ISB CBI 28	36.200		36.200	41.819
ISB CBI 30	24.000		24.000	29.058
			ALLS:	268.077
LBANK CB 23	48.040		48.040	48.040
LBANK CB 25	34.000	1.560	35.560	35.560
LBANK CB 27	5.360	1.020	6.380	6.380
LBANK CBI 22	20.500		20.500	25.756
LBANK CBI 24	39.080		39.080	47.426
LBANK CBI 26	12.080		12.080	13.664
LBANK CBI 28	49.240		49.240	60.357
			ALLS:	237.182

Innihald og form skjals þessa er unnið af starfsfólki Hagfræðideildar Landsbankans hf. (hagfraedideild@landsbankinn.is) og byggist á aðgengilegum opinberum upplýsingum á þeim tíma sem greiningin var unnin. Mat á þeim upplýsingum endurspeglar skoðanir starfsfólks Hagfræðideildar Landsbankans á þeim degi þegar greiningin er dagsett, en þær geta breyst án fyrirvara.

Landsbankinn hf. og starfsfólk hans taka ekki ábyrgð á viðskiptum sem byggð eru á þeim upplýsingum og skoðunum sem hér eru settar fram, enda eru þær ekki veittar sem persónuleg ráðgjöf fyrir einstök viðskipti.

Bent skal á að Landsbankinn hf. getur á hverjum tíma haft beinna eða óbeinna hagsmuna að gæta, ýmist sjálfur, dótturfélög hans eða fyrir hönd viðskiptavina, s.s. sem fjárfestir, lánardrottinn eða þjónustuaðili. Greiningar eru engu að síður unnar sjálfstætt af Hagfræðideild Landsbankans og innan Landsbankans eru í gildi reglur um aðskilnað starfssviða sem eru aðgengilegar á vef bankans.