



Mánaðaryfirlit sértryggðra skuldabréfa

Landsbankinn hélt eitt útboð á sértryggðum bréfum í mars, Íslandsbanki hélt tvö, en Arion banki ekki neitt. Auk þess gaf Íslandsbanki út bréf til eigin nota.

2. mars [hélt Íslandsbanki útboð](#) á bréfum í nýjum flokki, ISB CBF 27, sem er óverðtryggður skuldabréfaflokkur með mánaðarlegum vaxtaafborgunum á fljótandi eins mánaðar REIBOR. Bankinn seldi bréf í flokknum að fjárhæð 1.620 m.kr. á 0,4% álagi. Auk þess gaf hann út bréf til eigin nota að fjárhæð 8.380 m.kr.

5. mars hélt [Landsbankinn útboð](#). Bankinn seldi bréf í flokknum LBANK CB 25 að nafnvirði 500 m.kr. og LBANK CB 27 að nafnvirði 380 m.kr., hvoru tveggja á ávöxtunarkröfunni 5,73%.

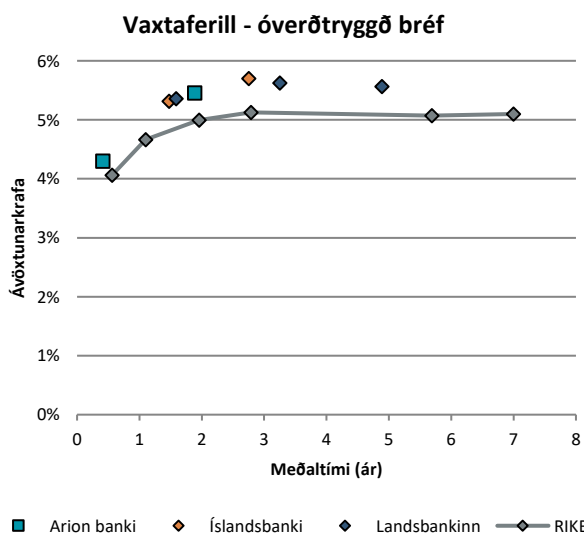
30. mars hélt [Íslandsbanki annað útboð](#) þar sem hann seldi bréf í flokknum ISB CB 27 að nafnvirði 2.420 m.kr. á ávöxtunarkröfunni 5,71% og bréf í flokknum ISB CBF 27 að nafnvirði 80 m.kr. á 0,4% álagi eins mánaðar REIBOR. Seld voru áður útgefin bréf í eigu bankans.

31. mars tilkynnti síðan Íslandsbanki að hann [hygðist gefa út bréf í flokknum ISB CB 27](#) að nafnvirði 10.000 m.kr. til eigin nota.

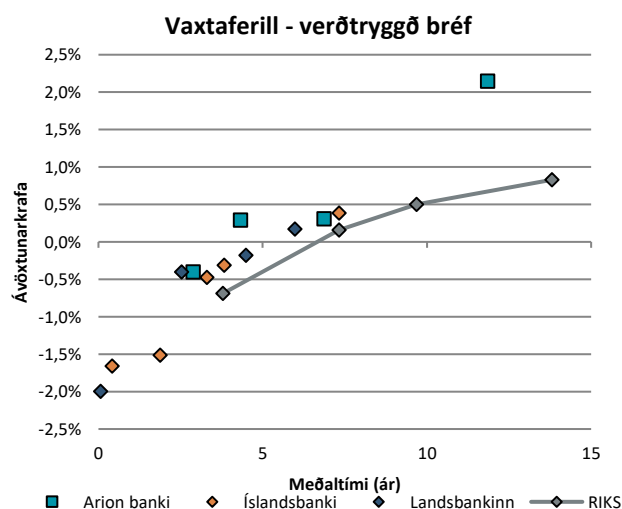
Óverðtryggð bréf	Krafa 31.3.2022	Frá áramótum:	
		Breyting á kröfu	Ávöxtun
ARION CB 22	4,30%	1,39%	0,2%
ARION CB 24	5,45%	1,52%	-1,7%
ISB CB 23	5,31%	1,56%	-1,3%
ISB CB 27	5,70%	1,52%	-2,6%
LBANK CB 23	5,36%	1,54%	-1,4%
LBANK CB 25	5,62%	1,35%	-3,1%
LBANK CB 27	5,56%		

Verðtryggð bréf			
ARION CBI 25	-0,40%	-0,50%	3,7%
ARION CBI 26	0,29%	0,14%	1,6%
ARION CBI 29	0,31%	-0,29%	4,4%
ARION CBI 48	2,15%	0,00%	2,7%
ISB CBI 22	-1,66%	0,09%	1,7%
ISB CBI 24	-1,51%	-1,06%	4,2%
ISB CBI 26	-0,31%	-0,54%	4,4%
ISB CBI 28	-0,47%	-0,40%	3,5%
ISB CBI 30	0,39%	-0,28%	4,5%
LBANK CBI 22	-2,00%	0,00%	1,7%
LBANK CBI 24	-0,40%	-0,15%	2,5%
LBANK CBI 26	-0,18%	-0,33%	3,8%
LBANK CBI 28	0,17%	-0,36%	4,6%

Heimild: Kodiak Excel



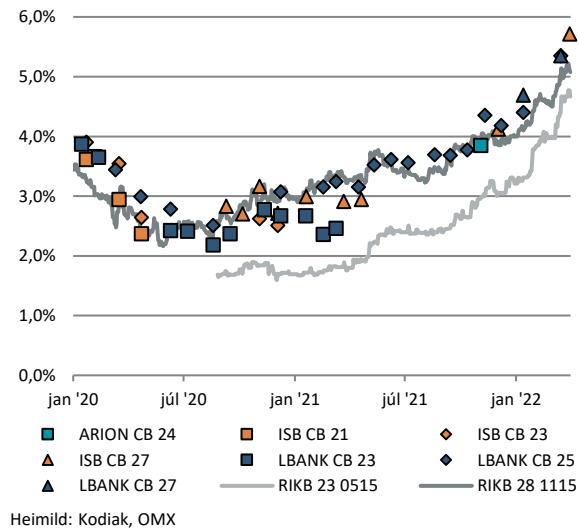
M.v. lok dags 31.3.2022. Heimild: Kodiak pró



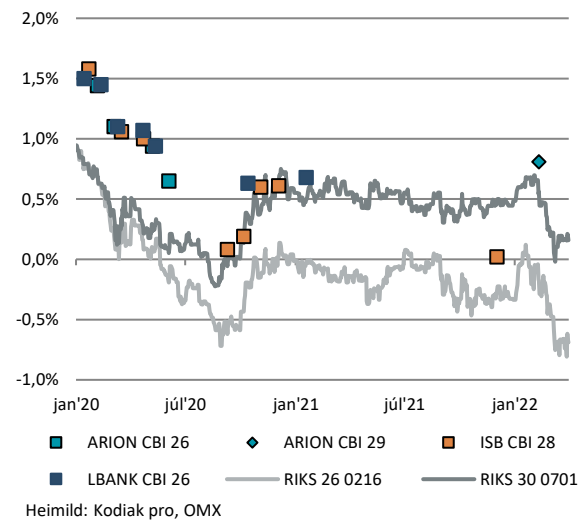
M.v. lok dags 31.3.2022. Heimild: Kodiak pró



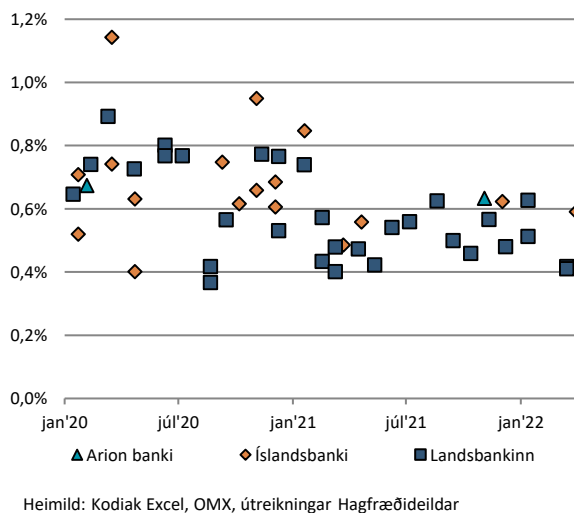
Krafa í útboðum – óverðtryggð bréf



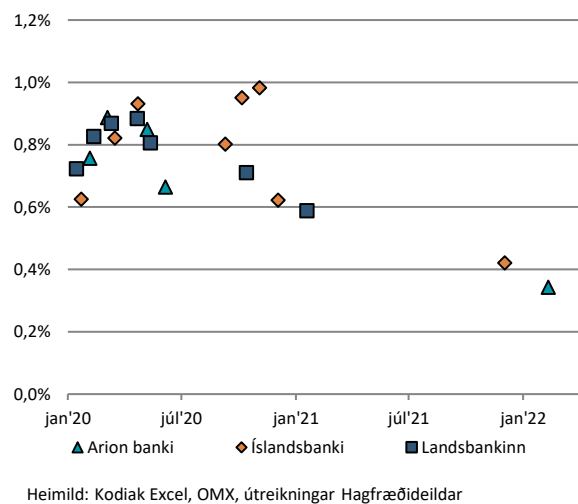
Krafa í útboðum – verðtryggð bréf



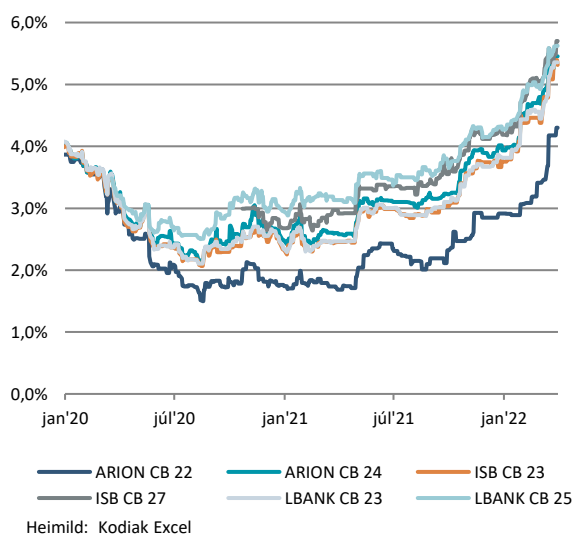
Álag¹ m.v. ríkisbréf í útboðum – óverðtryggð bréf



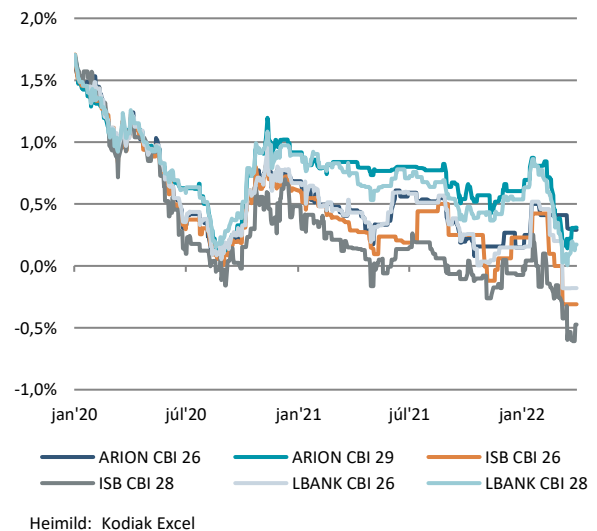
Álag m.v. ríkisbréf í útboðum – verðtryggð bréf



Ávöxtunarkrafa á markaði – óverðtryggð bréf



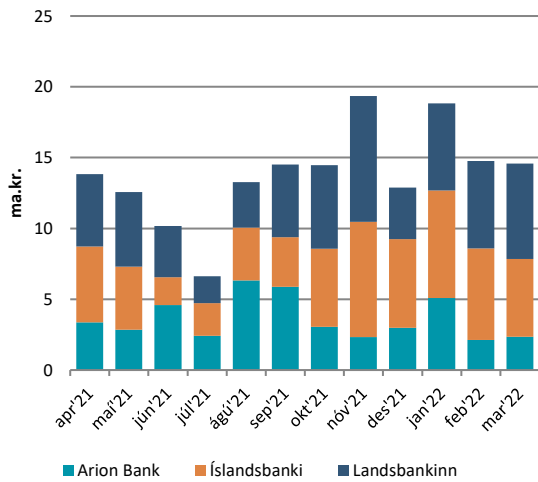
Ávöxtunarkrafa á markaði – verðtryggð bréf



¹ Álag er reiknað sem munur á kröfu í útboði og línulegu brúarinnar út frá meðaltíma á vaxtakúrfu ríkisbréfa.

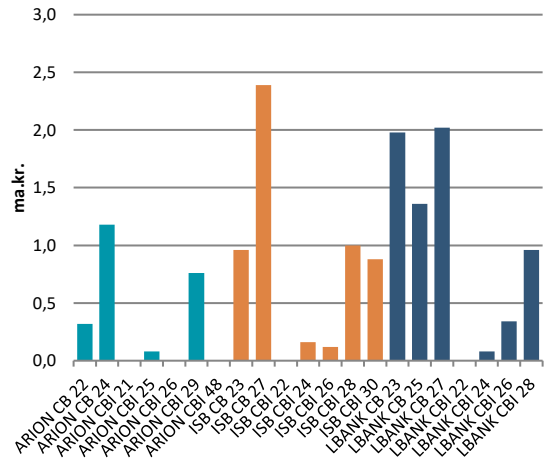


Velta á markaði undanfarna 12 mánuði



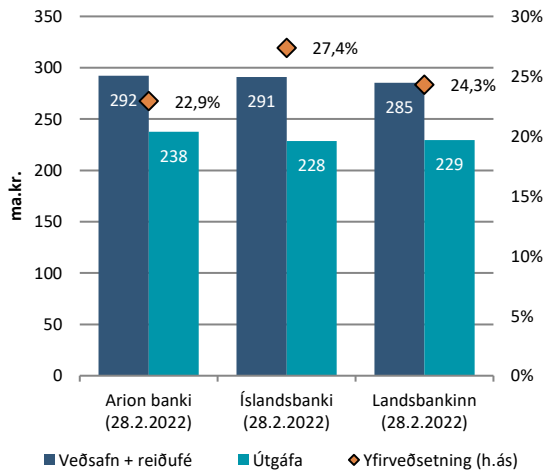
Source: Kodiak Excel

Velta á markaði í mars



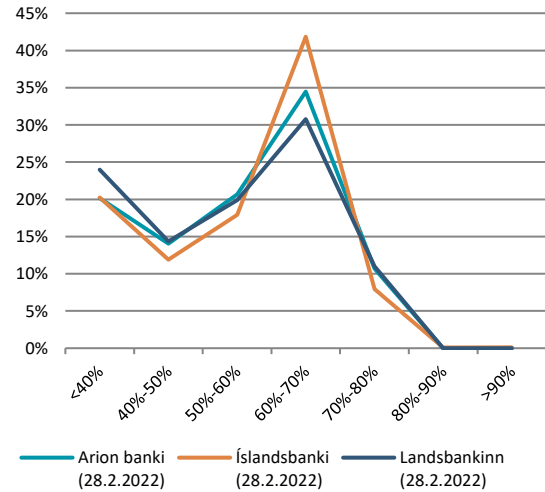
Heimild: Kodiak Excel

Veðhlutfall útgáfa (heild)



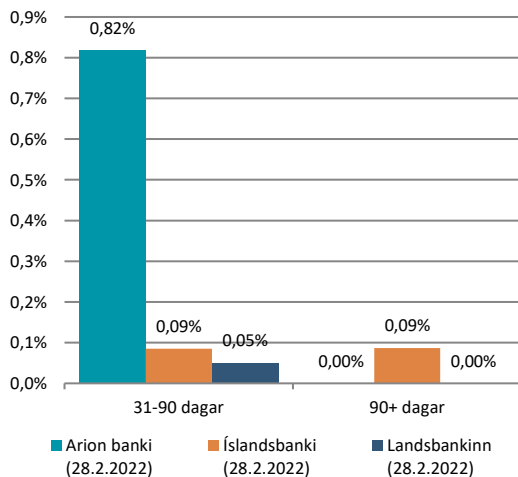
Heimild: Arion banki, Íslandsbanki, Landsbankinn

Veðhlutfall íbúðalána í tryggingasafni



Heimild: Arion banki, Íslandsbanki, Landsbankinn

Vanskil íbúðalána í tryggingasafni



Heimild: Arion banki, Íslandsbanki, Landsbankinn



Sértryggð bréf 31. mars 2022 í m.kr.

	Nafnverð í upphafi mán.	Útgáfa / innlausn	Nafnverð í lok mán.	Nafnverð m/áföllum verðbótum í lok mán.
ARION CB 22	46.720		46.720	46.720
ARION CB 24	40.180		40.180	40.180
ARION CBI 25	37.940		37.940	45.187
ARION CBI 26	17.080		17.080	19.353
ARION CBI 29	27.200		27.200	33.747
ARION CBI 48	11.680		11.680	13.695
			ALLS:	198.882
ISB CB 23	39.940		39.940	39.940
ISB CB 27	43.840	10.000	53.840	53.840
ISB CBF 27	0	10.000	10.000	10.000
ISB CBI 22	17.740		17.740	21.594
ISB CBI 24	28.560		28.560	38.561
ISB CBI 26	25.460		25.460	31.261
ISB CBI 28	36.200		36.200	40.922
ISB CBI 30	24.000		24.000	28.434
			ALLS:	264.552
LBANK CB 23	48.040		48.040	48.040
LBANK CB 25	33.500	500	34.000	34.000
LBANK CB 27	4.160	380	4.540	4.540
LBANK CBI 22	20.500		20.500	25.203
LBANK CBI 24	39.080		39.080	46.409
LBANK CBI 26	12.080		12.080	13.371
LBANK CBI 28	49.240		49.240	59.062
			ALLS:	230.625



Útgáfa í ár

Dags	Flokkur	Selt í útboði (m.kr.)	Útgefið v/ viðskiptavakt. (m.kr.)	Útgefið til eigin nota	Endurkaup	Ávöxtunarkrafa
12.jan '22	LBANK CB 25	960				4,40% óvtr.
12.jan '22	LBANK CB 27	3.200	960			4,69% óvtr.
12.jan '22	LBANK CBI 22				-1.340	
10.feb '22	ARION CBI 29	1.980				0,81% vtr.
10.feb '22	ARION CBI 22				-2.040	
2.mar '22	ISB CBF 27	1.620		8.380		0,40% álag á 1M Reibor
15.mar '22	LBANK CB 25	500				5,35% óvtr.
15.mar '22	LBANK CB 27	380				5,35% óvtr.
30.mar '22	ISB CB 27	2.420		-2.420		5,71% óvtr.
30.mar '22	ISB CBF 27	80		-80		0,40% álag á 1M Reibor
31.mar '22	ISB CB 27			10.000		

Innihald og form skjals þessa er unnið af starfsfólki Hagfræðideildar Landsbankans hf. (hagfraedideild@landsbankinn.is) og byggist á aðgengilegum opinberum upplýsingum á þeim tíma sem greiningin var unnin. Mat á þeim upplýsingum endurspeglar skoðanir starfsfólks Hagfræðideildar Landsbankans á þeim degi þegar greiningin er dagsett, en þær geta breyst án fyrirvara.

Landsbankinn hf. og starfsfólk hans taka ekki ábyrgð á viðskiptum sem byggð eru á þeim upplýsingum og skoðunum sem hér eru settar fram, enda eru þær ekki veittar sem persónuleg ráðgjöf fyrir einstök viðskipti.

Bent skal á að Landsbankinn hf. getur á hverjum tíma haft beinna eða óbeinna hagsmuna að gæta, ýmist sjálfur, dótturfélög hans eða fyrir hönd viðskiptavina, s.s. sem fjárfestir, lánardrottinn eða þjónustuaðili. Greiningar eru engu að síður unnar sjálfstætt af Hagfræðideild Landsbankans og innan Landsbankans eru í gildi reglur um aðskilnað starfssviða sem eru aðgengilegar á vef bankans.