



## Mánaðaryfirlit yfir sértryggð skuldabréf

Tvö útboð sértryggðra skuldabréfa fóru fram í febrúar. Þann 10. febrúar hélt Arion banki útboð þar sem boðin voru til sölu bréf í flokknum ARION CBI 29. Þann 15. febrúar hélt Landsbankinn útboð á bréfum í flokkunum LBANK CB 25 og LBANK CB 27.

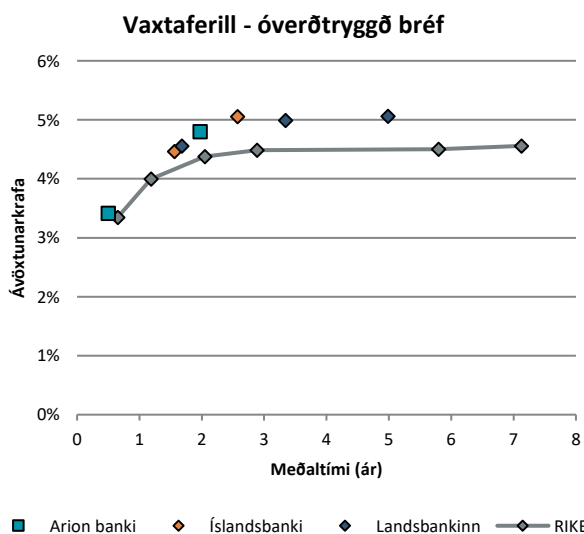
Tvö útboð sértryggðra skuldabréfa fóru fram í febrúar. Þann 10. febrúar hélt [Arion banki útboð](#) þar sem boðin voru til sölu bréf í flokknum ARION CBI 29. Bankinn tók tilboðum að nafnvirði 1.980 m.kr. á kröfunni 0,81%. Bankinn bauðst til að kaupa til baka bréf í flokkunum ARION CBI 22 gegn sölu í útboðinu. Bankinn keypti til baka bréf að nafnvirði 2.040 m.kr. Þann 15. febrúar hélt [Landsbankinn útboð](#) á bréfum í flokkunum LBANK CB 25 og LBANK CB 27. Engu tilboði var tekið. Íslandsbanki hélt ekki útboð í febrúar.

2. mars heldur [Íslandsbanki útboð](#) á nýjum flokki sértryggðra skuldabréfa, ISB CBF 27. Flokkurinn er óverðtryggður skuldabréfaflokkur með mánaðarlegum vaxtaafborgunum á fljótandi 1 mánaðar REIBOR. Þetta verður fyrsta sértryggða skuldabréf viðskiptabankanna þriggja sem er á fljótandi vöxtum.

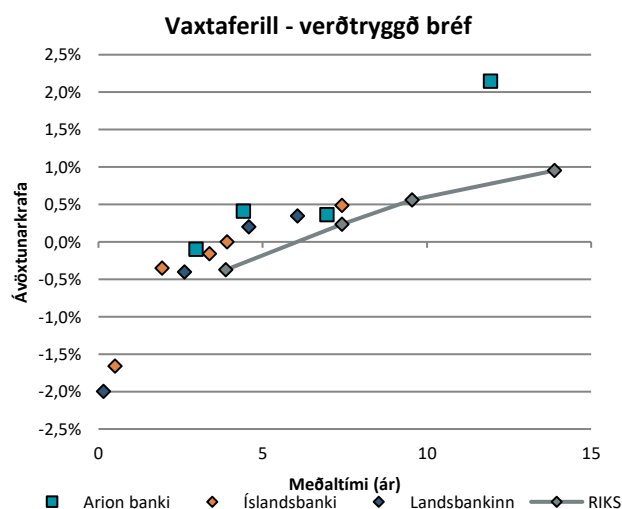
Óverðtryggð bréf	Krafa 28.2.2022	Frá áramótum:	
		Breyting á kröfu	Ávöxtun
ARION CB 22	3,41%	0,50%	0,2%
ARION CB 24	4,80%	0,87%	-1,0%
ISB CB 23	4,46%	0,71%	-0,5%
ISB CB 27	5,06%	0,87%	-1,5%
LBANK CB 23	4,56%	0,74%	-0,6%
LBANK CB 25	4,99%	0,72%	-1,6%
LBANK CB 27	5,06%		

Verðtryggð bréf			
ARION CBI 25	-0,10%	-0,20%	1,6%
ARION CBI 26	0,41%	0,26%	-0,2%
ARION CBI 29	0,36%	-0,24%	2,7%
ARION CBI 48	2,15%	0,00%	1,3%
ISB CBI 22	-1,66%	0,09%	0,6%
ISB CBI 24	-0,35%	0,10%	0,7%
ISB CBI 26	0,00%	-0,23%	1,9%
ISB CBI 28	-0,16%	-0,08%	1,2%
ISB CBI 30	0,49%	-0,18%	2,4%
LBANK CBI 22	-2,00%	0,00%	0,6%
LBANK CBI 24	-0,40%	-0,15%	1,3%
LBANK CBI 26	0,20%	0,05%	0,8%
LBANK CBI 28	0,35%	-0,19%	2,2%

Heimild: Kodiak Excel



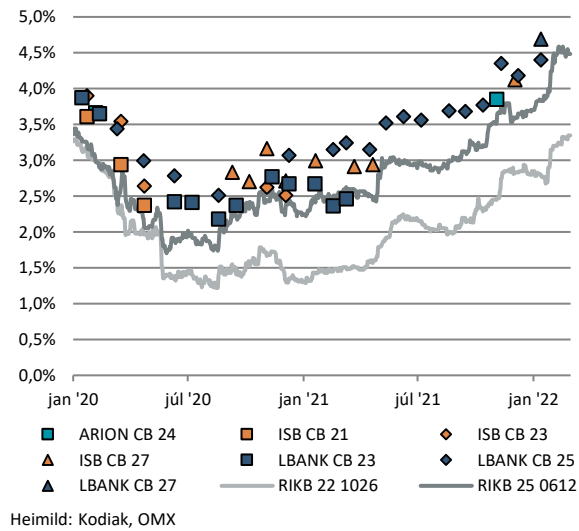
M.v. lok dags 28.2.2022. Heimild: Kodiak pró



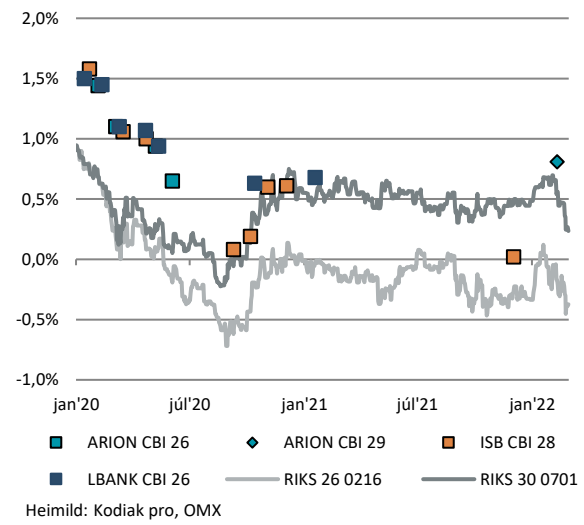
M.v. lok dags 28.2.2022. Heimild: Kodiak pró



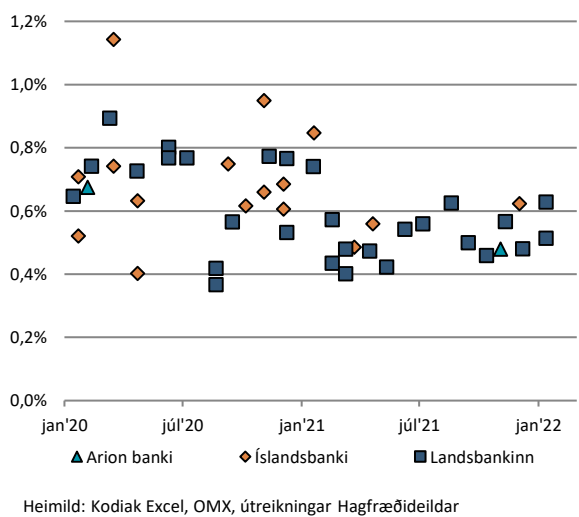
### Krafa í útboðum – óverðtryggð bréf



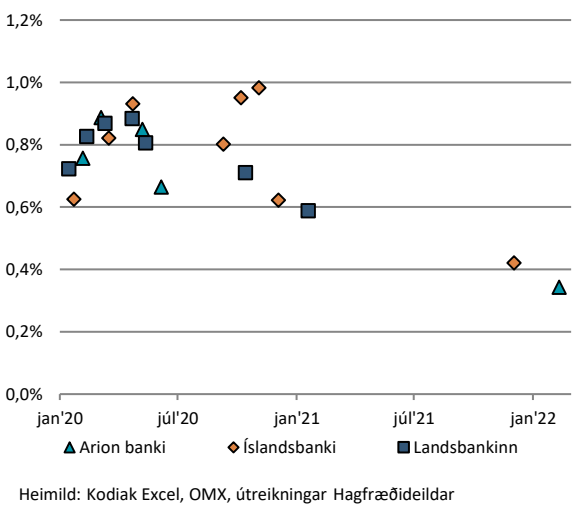
### Krafa í útboðum – verðtryggð bréf



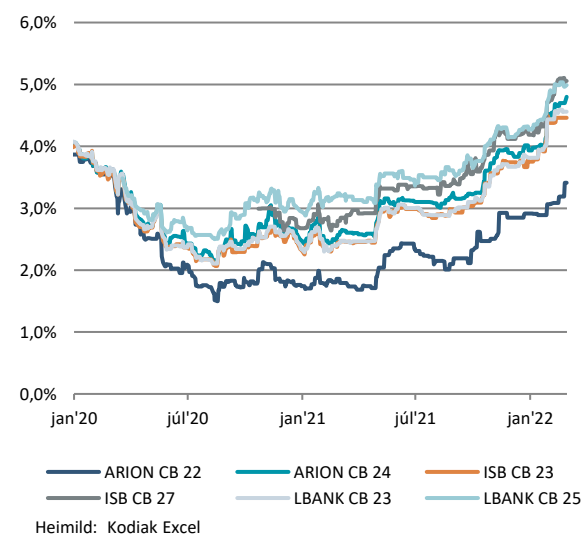
### Álag<sup>1</sup> m.v. ríkisbréf í útboðum – óverðtryggð bréf



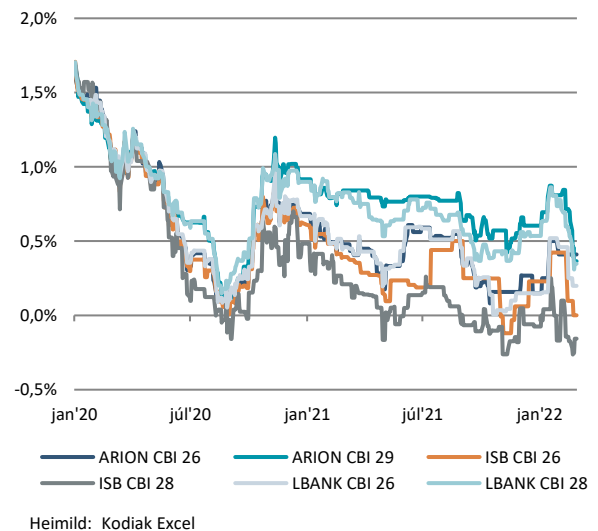
### Álag m.v. ríkisbréf í útboðum – verðtryggð bréf



### Ávöxtunarkrafa á markaði – óverðtryggð bréf



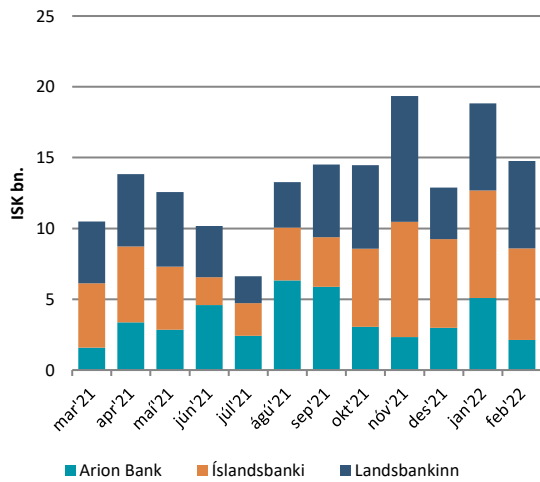
### Ávöxtunarkrafa á markaði – verðtryggð bréf



<sup>1</sup> Álag er reiknað sem munur á kröfu í útboði og línulegrar brúarinnar út frá meðaltíma á vaxtakúrfu ríkisbréfa.

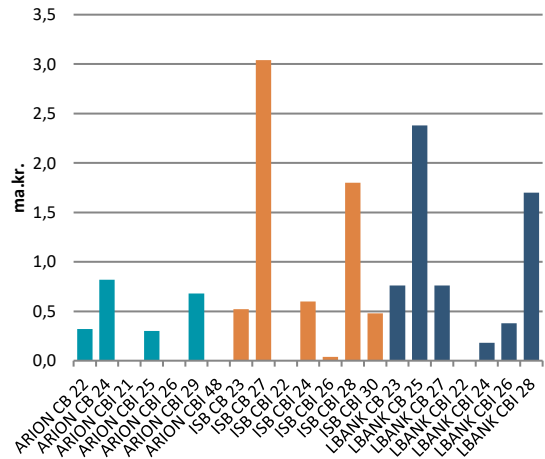


### Velta á markaði undanfarna 12 mánuði



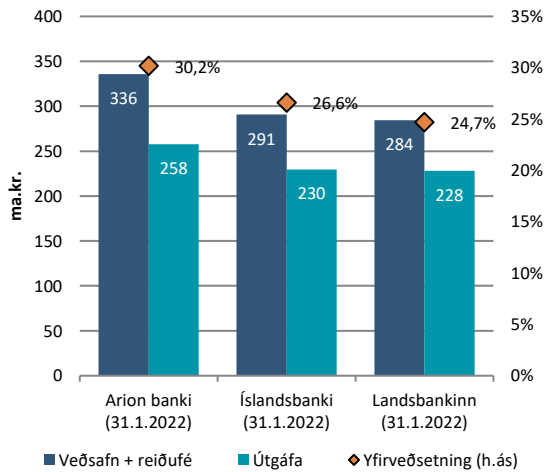
Source: Kodiak Excel

### Velta á markaði í febrúar



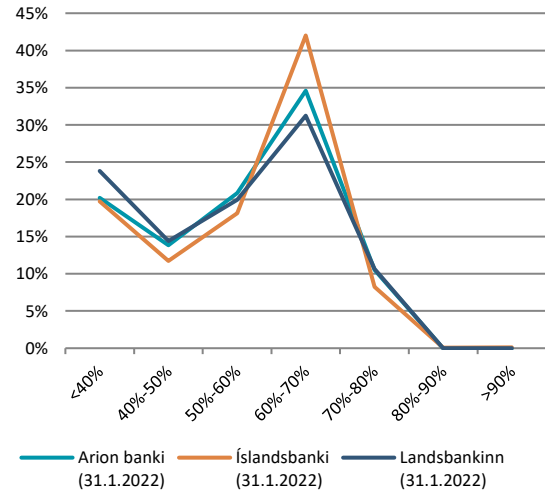
Heimild: Kodiak Excel

### Veðhlutfall útgáfa (heild)



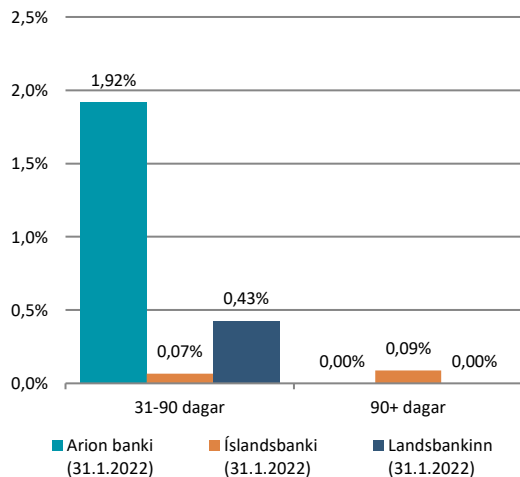
Heimild: Arion banki, Íslandsbanki, Landsbankinn

### Veðhlutfall íbúðalána í tryggingasafni



Heimild: Arion banki, Íslandsbanki, Landsbankinn

### Vanskil íbúðalána í tryggingasafni



Heimild: Arion banki, Íslandsbanki, Landsbankinn



## Sértryggð bréf 28. febrúar 2022 í m.kr.

	Nafnverð í upphafi mán.	Útgáfa / innlausn	Nafnverð í lok mán.	Nafnverð m/áföllnum verðbótum í lok mán.
ARION CB 22	46.720		46.720	46.720
ARION CB 24	40.180		40.180	40.180
ARION CBI 25	37.940		37.940	44.664
ARION CBI 26	17.080		17.080	19.129
ARION CBI 29	25.220	1.980	27.200	33.357
ARION CBI 48	11.680		11.680	13.537
			<b>ALLS:</b>	<b>197.586</b>
ISB CB 23	39.940		39.940	39.940
ISB CB 27	43.840		43.840	43.840
ISB CBI 22	17.740		17.740	21.344
ISB CBI 24	28.560		28.560	38.114
ISB CBI 26	25.460		25.460	30.899
ISB CBI 28	36.200		36.200	40.449
ISB CBI 30	24.000		24.000	28.105
			<b>ALLS:</b>	<b>242.692</b>
LBANK CB 23	48.040		48.040	48.040
LBANK CB 25	33.500		33.500	33.500
LBANK CB 27	4.160		4.160	4.160
LBANK CBI 22	19.160		19.160	23.283
LBANK CBI 24	39.080		39.080	45.872
LBANK CBI 26	12.080		12.080	13.216
LBANK CBI 28	49.240		49.240	58.378
			<b>ALLS:</b>	<b>226.450</b>



Dags.	Útboð - Óverðtryggð bréf			Útboð - Verðtryggð bréf		
	Flokkur	Selt (m.kr.)	Krafa	Auðkenni	Selt (m.kr.)	Krafa (%)
12.1.2022	LBANK CB 25	960	4,40%			
	LBANK CB 27	3.040	4,69%			
10.2.2022				ARION CBI 29	1.980	0,81%

Innihald og form skjals þessa er unnið af starfsmönnum Hagfræðideildar Landsbankans hf. (hagfraedideild@landsbankinn.is) og byggist á aðgengilegum opinberum upplýsingum á þeim tíma sem greiningin var unnin. Mat á þeim upplýsingum endurspeglar skoðanir starfsmanna Hagfræðideildar Landsbankans á þeim degi þegar greiningin er dagsett, en þær geta breyst án fyrirvara.

Landsbankinn hf. og starfsfólk hans taka ekki ábyrgð á viðskiptum sem byggð eru á þeim upplýsingum og skoðunum sem hér eru settar fram, enda eru þær ekki veittar sem persónuleg ráðgjöf fyrir einstök viðskipti.

Bent skal á að Landsbankinn hf. getur á hverjum tíma haft beinna eða óbeinna hagsmuna að gæta, ýmist sjálfur, dótturfélög hans eða fyrir hönd viðskiptamanna, s.s. sem fjárfestir, lánardrottinn eða þjónustuaðili. Greiningar eru engu að síður unnar sjálfstætt af Hagfræðideild Landsbankans og innan Landsbankans eru í gildi reglur um aðskilnað starfssviða sem eru aðgengilegar á vef bankans.