



## Mánaðaryfirlit yfir sértryggð skuldabréf

Landsbankinn seldi sértryggð skuldabréf að fjárhæð 700 m.kr. og Íslandsbanki að fjárhæð 2.920 m.kr. í útboðum í desember. Arion banki hélt ekki útboð.

Landsbankinn seldi bréf í flokknum LBANK CB 25 að fjárhæð 700 m.kr. á kröfunni 4,18% (0,47% álag á ríki) í útboði 7. desember.

Íslandsbanki seldi bréf í flokknum ISB CB 27 að fjárhæð 340 m.kr. á kröfunni 4,12% (0,62% álag á ríki) í útboði 2. desember. Seld voru áður útgefin bréf. Bankinn seldi bréf í flokknum ISB CBI 28 að fjárhæð 2.580 m.kr. á kröfunni 0,02% (0,42% álag á ríki). Auk þess gaf bankinn út bréf í ISB CBI 28 að fjárhæð 5.000 m.kr. til eigin nota. Bankinn keypti til baka bréf í flokknum ISB CBI 22 að fjárhæð 1.220 m.kr. sem greiðslu í útboðinu.

Arion banki hélt ekki útboð í nóvember.

ARION CBI 21, að nafnvirði 10.220 m.kr. var á gjalddaga í desember.

Á síðasta ári var ávöxtun á óverðtryggðum bréfum á bilinu -1,9% til 0,9% og á verðtryggðum á bilinu 4,8% til 8,1%.

Óverðtryggð bréf	Krafa 31.12.2021	Frá áramótum:	
		Breyting á kröfu	Ávöxtun
ARION CB 22	2,92%	1,18%	0,9%
ARION CB 24	3,93%	1,45%	-0,6%
ISB CB 23	3,75%	1,42%	-0,1%
ISB CB 27	4,19%	1,51%	-1,9%
LBANK CB 23	3,82%	1,47%	-0,2%
LBANK CB 25	4,27%	1,32%	-1,5%

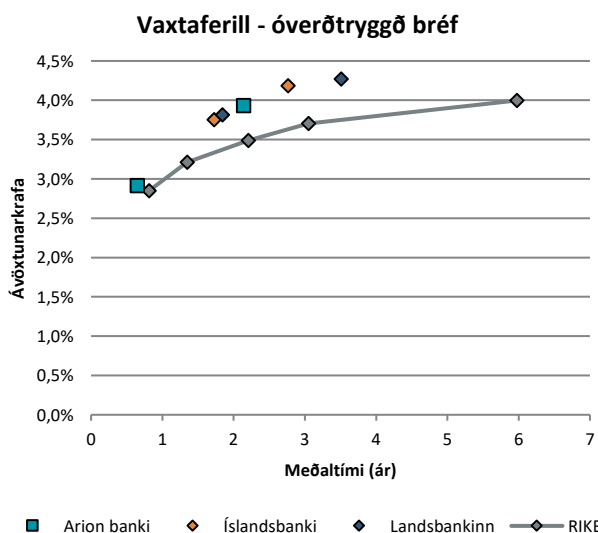
Verðtryggð bréf	Krafa	Breyting á kröfu	Ávöxtun
ARION CBI 25	0,10%	0,03%	4,8%
ARION CBI 26	0,15%	-0,53%	8,1%
ARION CBI 29	0,60%	-0,31%	8,1%
ARION CBI 48	2,15%	0,01%	6,9%
ISB CBI 22	-1,75%	-1,60%	5,8%
ISB CBI 24	-0,45%	-0,90%	7,3%
ISB CBI 26	0,23%	-0,38%	7,0%
ISB CBI 28	-0,07%	-0,56%	6,6%
ISB CBI 30	0,67%	-0,29%	8,1%
LBANK CBI 22	-2,00%	-2,40%	6,1%
LBANK CBI 24	-0,25%	-0,70%	7,3%
LBANK CBI 26	0,15%	-0,52%	8,1%
LBANK CBI 28	0,54%	-0,36%	8,1%

Heimild: Kodiak Excel

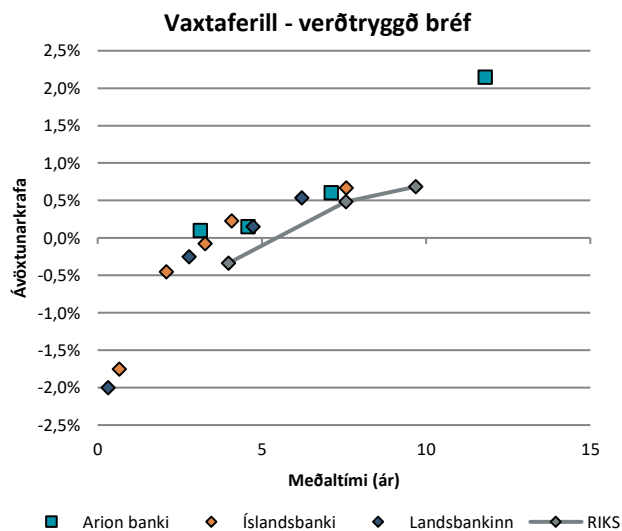
Útgáfa 2021 (ma.kr., að nafnvirði)

	Selt	Útgáfuáætlun
Arion banki	1,7	-
Íslandsbanki	12,1	30-35
Landsbankinn	28,6	28-33

Heimild: Arion banki, Íslandsbanki, Landsbankinn.



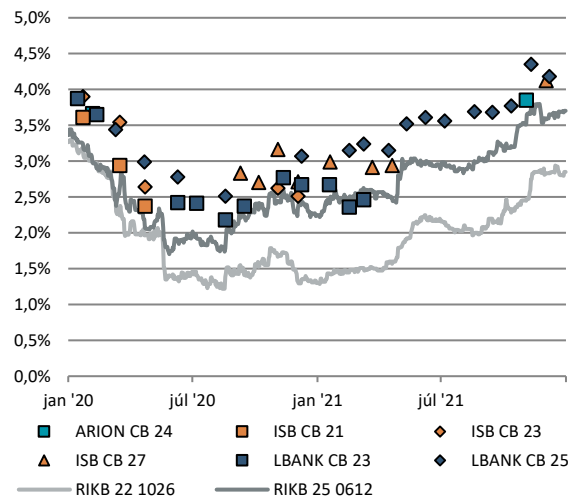
M.v. lok dags 31.12.2021. Heimild: Kodiak pró



M.v. lok dags 31.12.2021. Heimild: Kodiak pró

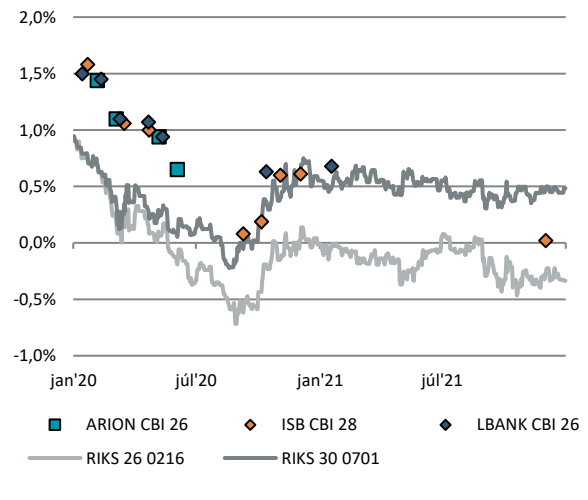


### Krafa í útboðum – óverðtryggð bréf



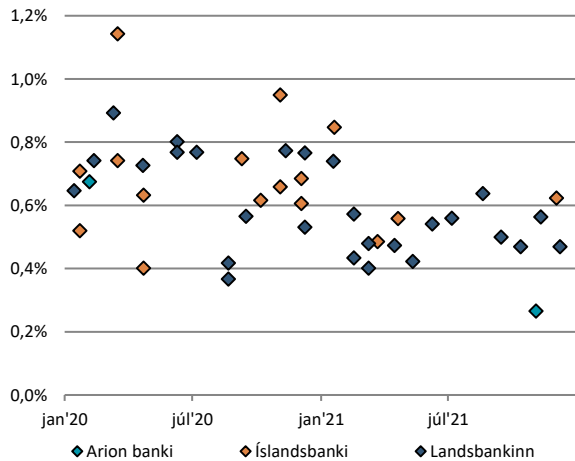
Heimild: Kodiak, OMX

### Krafa í útboðum – verðtryggð bréf



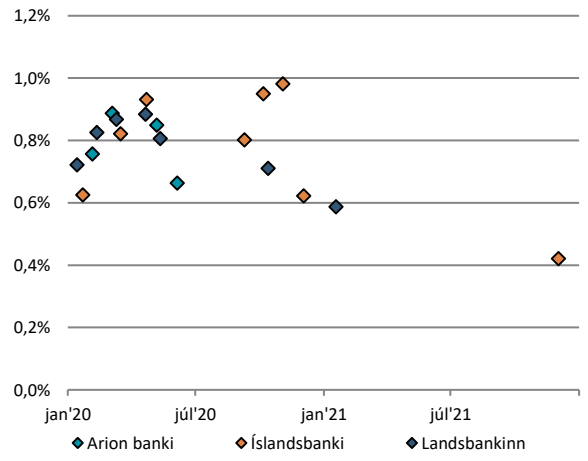
Heimild: Kodiak pro, OMX

### Álag<sup>1</sup> m.v. ríkisbréf í útboðum – óverðtryggð bréf



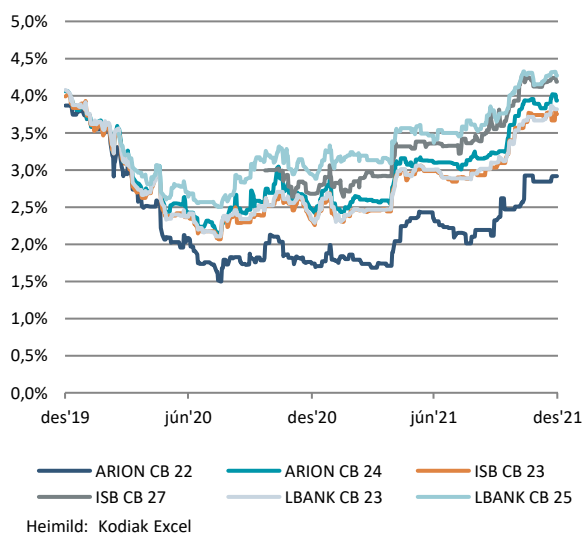
Heimild: Kodiak Excel, OMX, útreikningar Hagfræðideildar

### Álag m.v. ríkisbréf í útboðum – verðtryggð bréf



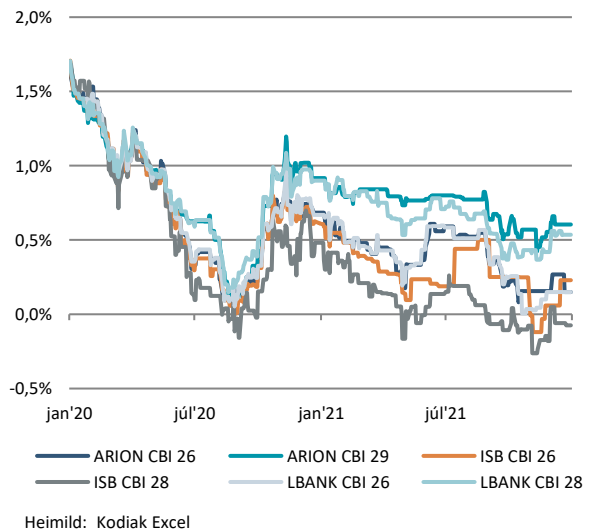
Heimild: Kodiak Excel, OMX, útreikningar Hagfræðideildar

### Ávöxtunarkrafa á markaði – óverðtryggð bréf



Heimild: Kodiak Excel

### Ávöxtunarkrafa á markaði – verðtryggð bréf

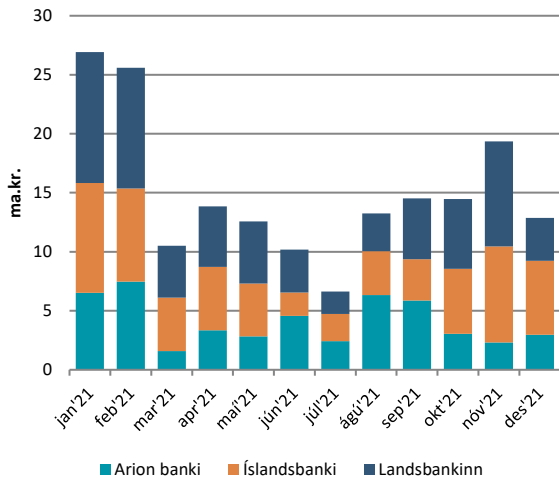


Heimild: Kodiak Excel

<sup>1</sup> Álag er reiknað sem munur á kröfu í útboði og línulegu brúarinnar út frá meðaltíma á vaxtakúrfu ríkisbréfa.

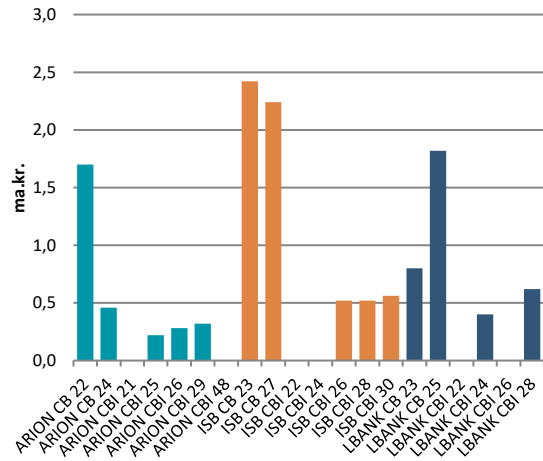


### Velta á markaði undanfarna 12 mánuði



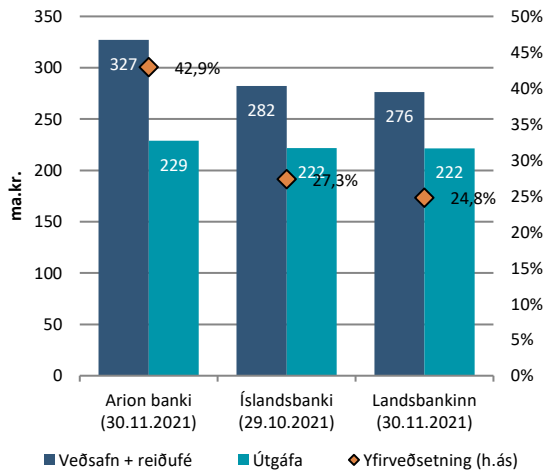
Heimild: Kodiak Excel

### Velta á markaði í desember



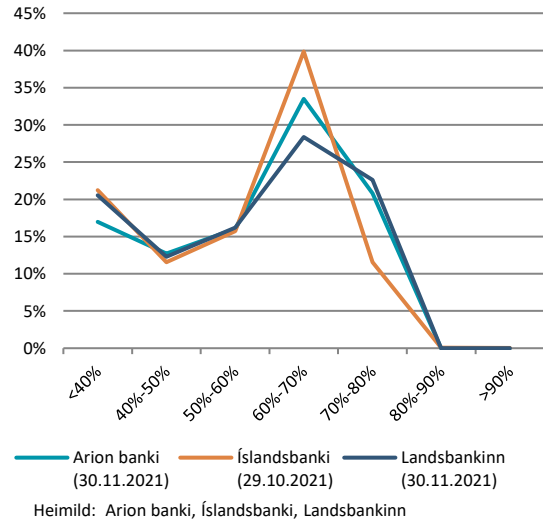
Heimild: Kodiak Excel

### Veðhlutfall útgáfa (heild)



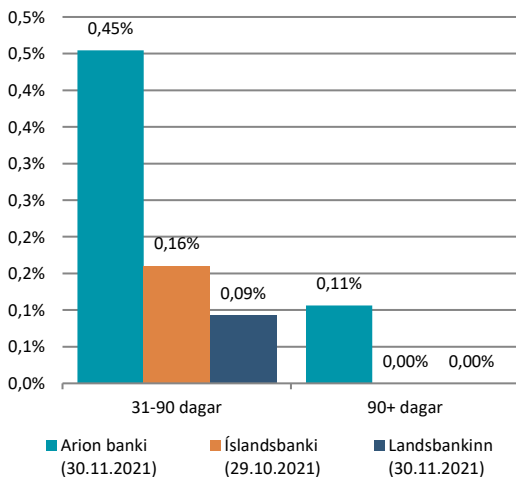
Heimild: Arion banki, Íslandsbanki, Landsbankinn

### Veðhlutfall íbúðalána í tryggingasafni



Heimild: Arion banki, Íslandsbanki, Landsbankinn

### Vanskil íbúðalána í tryggingasafni



Heimild: Arion banki, Íslandsbanki, Landsbankinn



## Sértryggð bréf 31. desember 2021 í m.kr.

	Nafnverð í upphafi mán.	Útgáfa / innlausn	Nafnverð í lok mán.	Nafnverð m/áfallnum verðbótum í lok mán.
ARION CB 22	46.720		46.720	46.720
ARION CB 24	40.180		40.180	40.180
ARION CBI 21	10.220	-10.220	0	0
ARION CBI 25	37.940		37.940	44.259
ARION CBI 26	17.080		17.080	18.955
ARION CBI 29	25.220		25.220	30.648
ARION CBI 48	11.680		11.680	13.414
			<b>ALLS:</b>	<b>194.175</b>
ISB CB 23	39.940		39.940	39.940
ISB CB 27	43.840		43.840	43.840
ISB CBI 22	17.740		17.740	21.150
ISB CBI 24	28.560		28.560	37.768
ISB CBI 26	25.460		25.460	30.619
ISB CBI 28	28.620	7.580	36.200	40.082
ISB CBI 30	24.000		24.000	27.850
			<b>ALLS:</b>	<b>241.249</b>
LBANK CB 23	48.040		48.040	48.040
LBANK CB 25	31.840	700	32.540	32.540
LBANK CBI 22	20.500		20.500	24.685
LBANK CBI 24	39.080		39.080	45.455
LBANK CBI 26	12.080		12.080	13.096
LBANK CBI 28	49.240		49.240	57.848
			<b>ALLS:</b>	<b>221.665</b>



Dags.	Útboð - Óverðtryggð bréf			Útboð - Verðtryggð bréf		
	Flokkur	Selt (m.kr.)	Krafa	Auðkenni	Selt (m.kr.)	Krafa (%)
18.1.2021	LBANK CB 23	1.700	2,67%	LBANK CBI 26	980	0,68%
19.1.2021	ISB CB 27	4.460	2,99%			
16.2.2021	LBANK CB 23	3.340	2,36%			
	LBANK CB 25	2.520	3,15%			
9.3.2021	LBANK CB 23	1.240	2,46%			
	LBANK CB 25	1.860	3,24%			
22.3.2021	ISB CB 27	620	2,91%			
15.4.2021	LBANK CB 25	4.220	3,15%			
20.4.2021	ISB CB 27	4.100	2,94%			
11.5.2021	LBANK CB 25	440	3,52%			
8.6.2021	LBANK CB 25	500	3,61%			
6.7.2021	LBANK CB 25	1.820	3,56%			
19.8.2021	LBANK CB 25	2.660	3,69%			
14.9.2021	LBANK CB 25	3.040	3,68%			
12.10.2021	LBANK CB 25	1.380	3,77%			
3.11.2021	ARION CB 24	1.720	3,85%			
10.11.2021	LBANK CB 25	2.200	4,35%			
2.12.2021	ISB CB 27	340	4,12%	ISB CBI 28	2.580	0,02%
7.12.2021	LBANK CB 25	700	4,18%			

Innihald og form skjals þessa er unnið af starfsmönnum Hagfræðideildar Landsbankans hf. (hagfraedideild@landsbankinn.is) og byggist á aðgengilegum opinberum upplýsingum á þeim tíma sem greiningin var unnin. Mat á þeim upplýsingum endurspeglar skoðanir starfsmanna Hagfræðideildar Landsbankans á þeim degi þegar greiningin er dagsett, en þær geta breyst án fyrirvara.

Landsbankinn hf. og starfsfólk hans taka ekki ábyrgð á viðskiptum sem byggð eru á þeim upplýsingum og skoðunum sem hér eru settar fram, enda eru þær ekki veittar sem persónuleg ráðgjöf fyrir einstök viðskipti.

Bent skal á að Landsbankinn hf. getur á hverjum tíma haft beinna eða óbeinna hagsmuna að gæta, ýmist sjálfur, dótturfélög hans eða fyrir hönd viðskiptamanna, s.s. sem fjárfestir, lánardrottinn eða þjónustuaðili. Greiningar eru engu að síður unnar sjálfstætt af Hagfræðideild Landsbankans og innan Landsbankans eru í gildi reglur um aðskilnað starfssviða sem eru aðgengilegar á vef bankans.