



Mánaðaryfirlit yfir sértryggð skuldabréf

Landsbankinn seldi sértryggð skuldabréf að fjárhæð 2.200 m.kr. og Arion banki að fjárhæð 1.720 m.kr. í útboðum í nóvember. Íslandsbanki hélt ekki útboð.

Landsbankinn seldi bréf í flokknum LBANK CB 25 að fjárhæð 2.200 m.kr. á kröfunni 4,35% (0,56% álag á ríki) í útboði 10. nóvember.

Arion banki seldi bréf í flokknum ARION CB 24 að fjárhæð 1.720 m.kr. á kröfunni 3,85% (0,27% álag á ríki) í útboði 3. nóvember. Seld voru áður útgefin bréf.

Íslandsbanki hélt ekki útboð í nóvember.

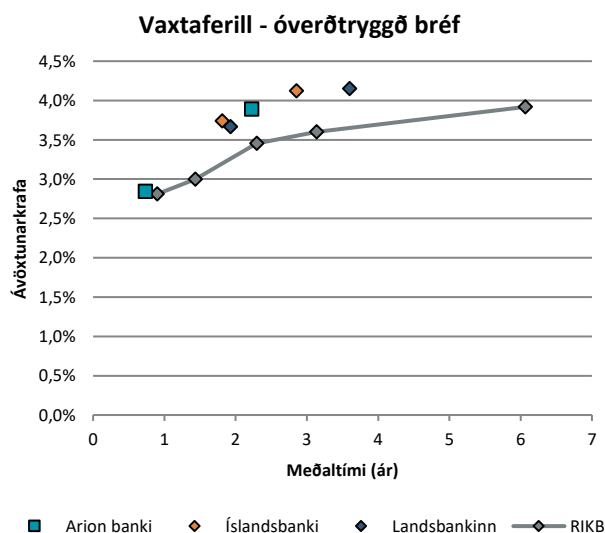
LBANK CB 21, að fjárhæð 6.820 m.kr., var á gjalddaga 30. nóvember. ARION CBI 21, að nafnvirði 10.220 m.kr., er á gjalddaga 16. desember.

Frá áramótun hefur krafan á öllum óverðtryggðu bréfunum hækkað og er ávöxtunin á bilinu -2,1% til 0,7%. Krafan á flestum verðtryggðum bréfum hefur lækkað frá áramótum og er ávöxtunin á þeim mun betri, eða á bilinu 4,3% til 8,2%.

Útgáfa 2021 (ma.kr., að nafnvirði)

	Selt	Útgáfuáætlun
Arion banki	1,7	-
Íslandsbanki	9,2	30-35
Landsbankinn	27,9	28-33

Heimild: Arion banki, Íslandsbanki, Landsbankinn.



M.v. lok dags 30.11.2021. Heimild: Kodiak pró

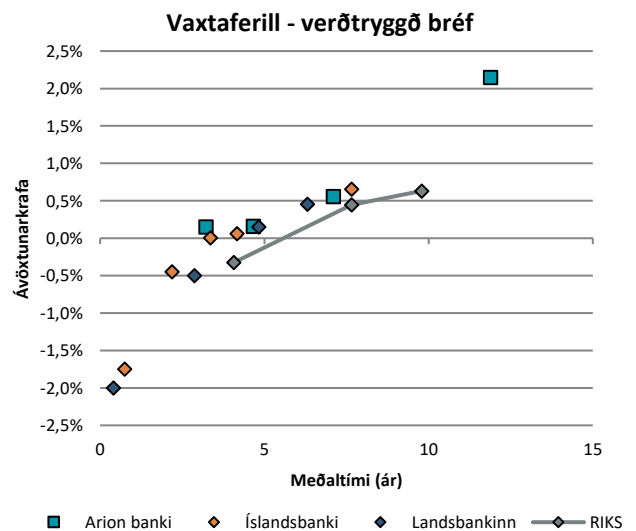
Frá áramótum:

Óverðtryggð bréf	Krafa 30.11.2021	Breyting á kröfu	Ávöxtun
ARION CB 22	2,84%	1,10%	0,7%
ARION CB 24	3,89%	1,41%	-0,8%
ISB CB 23	3,74%	1,41%	-0,4%
ISB CB 27	4,12%	1,44%	-2,1%
LBANK CB 23	3,67%	1,32%	-0,2%
LBANK CB 25	4,15%	1,20%	-1,4%

Verðtryggð bréf

ARION CBI 21	-7,61%	-7,16%	4,3%
ARION CBI 25	0,15%	0,08%	4,3%
ARION CBI 26	0,16%	-0,53%	7,7%
ARION CBI 29	0,55%	-0,36%	8,0%
ARION CBI 48	2,15%	0,01%	6,3%
ISB CBI 22	-1,75%	-1,60%	5,6%
ISB CBI 24	-0,45%	-0,90%	6,9%
ISB CBI 26	0,06%	-0,55%	7,4%
ISB CBI 28	0,00%	-0,48%	6,0%
ISB CBI 30	0,66%	-0,30%	7,7%
LBANK CBI 22	-2,00%	-2,40%	5,9%
LBANK CBI 24	-0,50%	-0,95%	7,7%
LBANK CBI 26	0,15%	-0,52%	7,7%
LBANK CBI 28	0,46%	-0,44%	8,2%

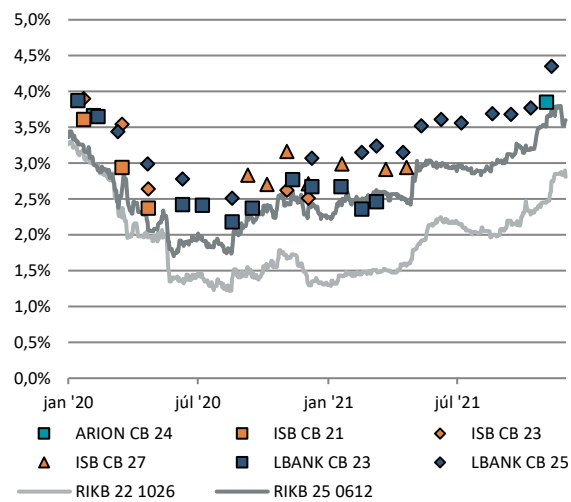
Heimild: Kodiak Excel



M.v. lok dags 30.11.2021. Heimild: Kodiak pró

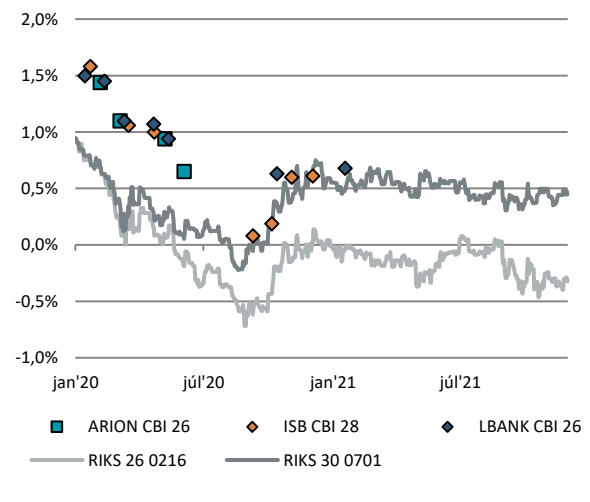


Krafa í útboðum – óverðtryggð bréf



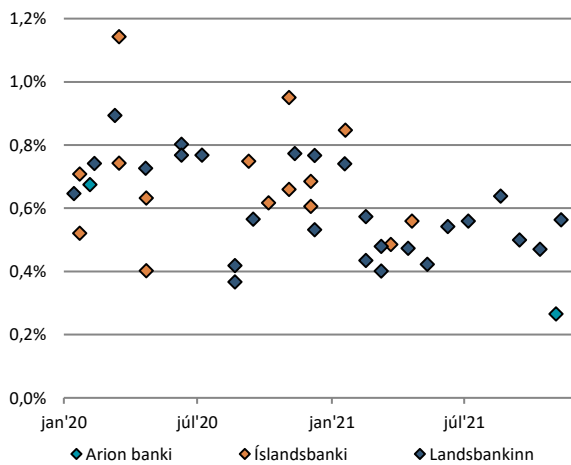
Heimild: Kodiak, OMX

Krafa í útboðum – verðtryggð bréf



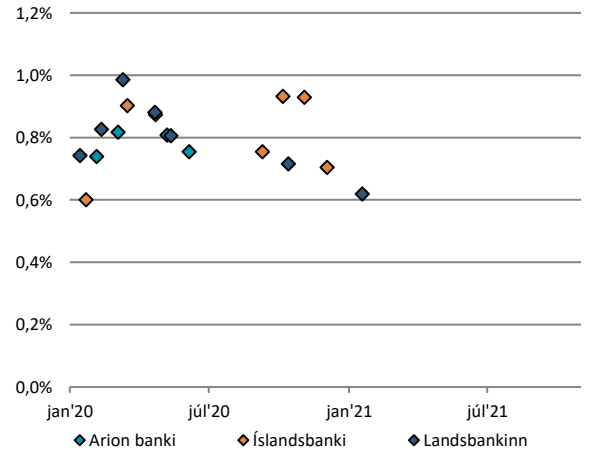
Heimild: Kodiak pro, OMX

Álag¹ m.v. ríkisbréf í útboðum – óverðtryggð bréf



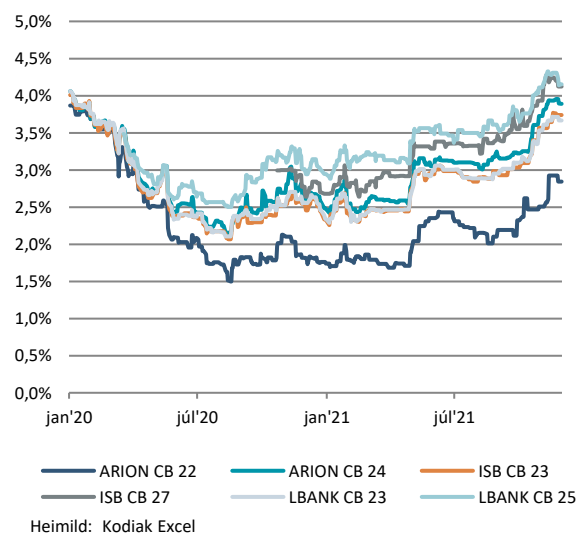
Heimild: Kodiak Excel, OMX, útreikningar Hagfræðideildar

Álag m.v. ríkisbréf í útboðum – verðtryggð bréf



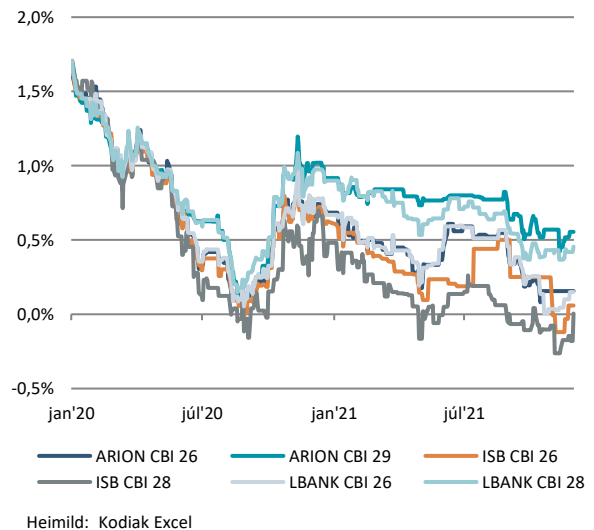
Heimild: Kodiak Excel, OMX, útreikningar Hagfræðideildar

Ávöxtunarkrafa á markaði – óverðtryggð bréf



Heimild: Kodiak Excel

Ávöxtunarkrafa á markaði – verðtryggð bréf

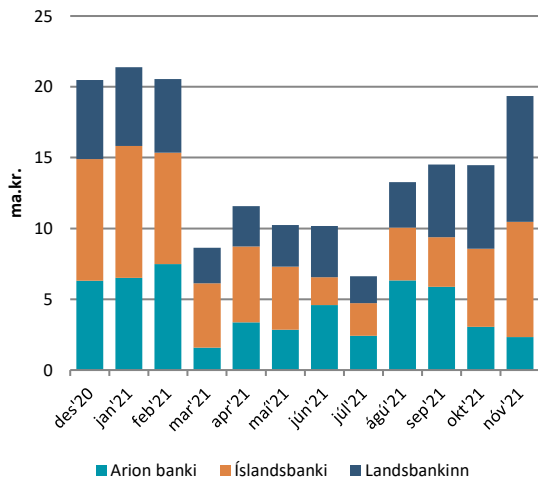


Heimild: Kodiak Excel

¹ Álag er reiknað sem munur á kröfu í útboði og línulegu brúarinnar út frá meðaltíma á vaxtakúrfu ríkisbréfa.

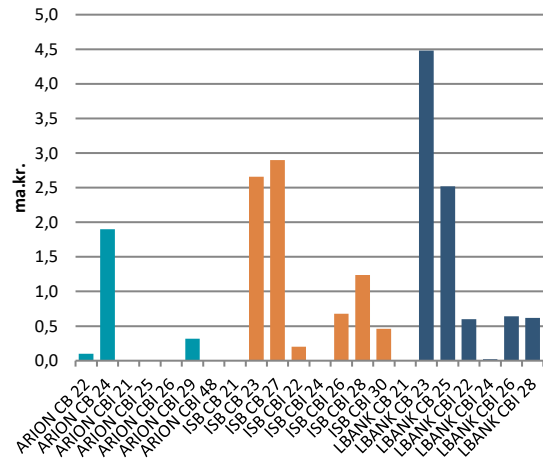


Velta á markaði undanfarna 12 mánuði



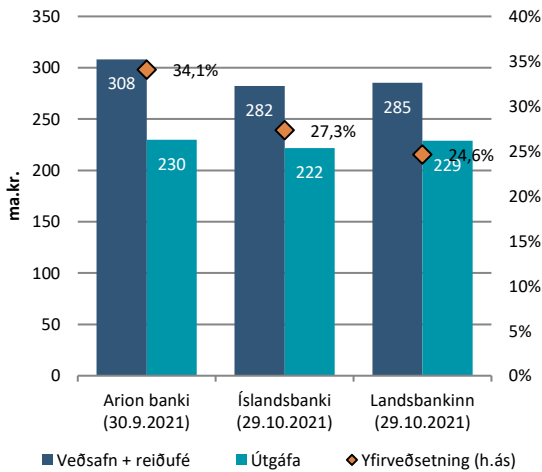
Heimild: Kodiak Excel

Velta á markaði í nóvember



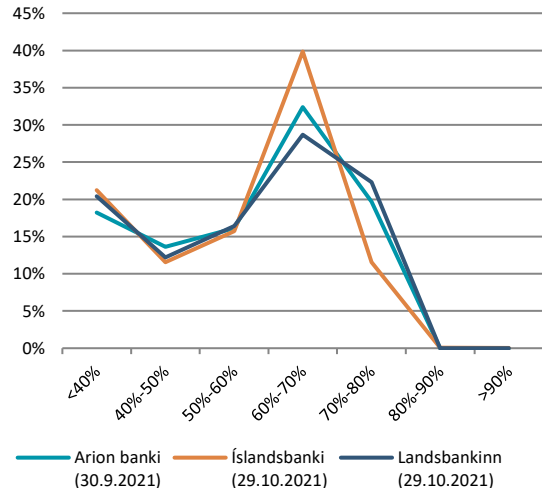
Heimild: Kodiak Excel

Veðhlutfall útgáfa (heild)



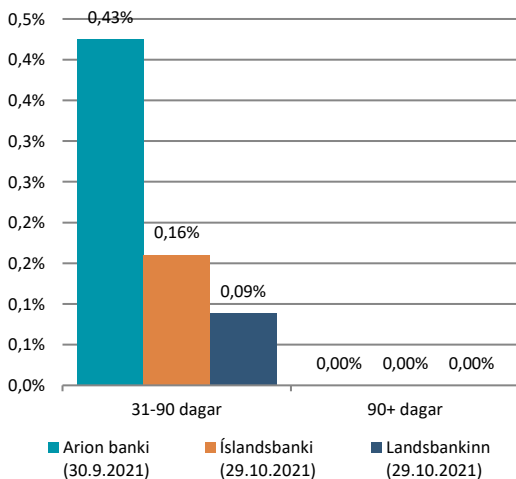
Heimild: Arion banki, Íslandsbanki, Landsbankinn

Veðhlutfall íbúðalána í tryggingasafni



Heimild: Arion banki, Íslandsbanki, Landsbankinn

Vanskil íbúðalána í tryggingasafni



Heimild: Arion banki, Íslandsbanki, Landsbankinn



Sértryggð bréf 31. október 2021 í m.kr.

	Nafnverð í upphafi mán.	Útgáfa / innlausn	Nafnverð í lok mán.	Nafnverð m/áfallnum verðbótum í lok mán.
ARION CB 22	46.720		46.720	46.720
ARION CB 24	40.180		40.180	40.180
ARION CBI 21	10.220		10.220	12.375
ARION CBI 25	37.940		37.940	44.100
ARION CBI 26	17.080		17.080	18.887
ARION CBI 29	25.220		25.220	30.538
ARION CBI 48	11.680		11.680	13.366
			ALLS:	206.165
ISB CB 23	39.940		39.940	39.940
ISB CB 27	43.840		43.840	43.840
ISB CBI 22	17.740		17.740	21.075
ISB CBI 24	28.560		28.560	37.633
ISB CBI 26	25.460		25.460	30.509
ISB CBI 28	28.620		28.620	31.575
ISB CBI 30	24.000		24.000	27.750
			ALLS:	232.322
LBANK CB 21	6.820	-6.820	0	0
LBANK CB 23	48.040		48.040	48.040
LBANK CB 25	29.640	2.200	31.840	31.840
LBANK CBI 22	20.500		20.500	24.597
LBANK CBI 24	39.080		39.080	45.292
LBANK CBI 26	12.080		12.080	13.049
LBANK CBI 28	49.240		49.240	57.641
			ALLS:	227.279



Dags.	Útboð - Óverðtryggð bréf			Útboð - Verðtryggð bréf		
	Flokkur	Selt (m.kr.)	Krafa	Auðkenni	Selt (m.kr.)	Krafa (%)
18.1.2021	LBANK CB 23	1.700	2,67%	LBANK CBI 26	980	0,68%
19.1.2021	ISB CB 27	4.460	2,99%			
16.2.2021	LBANK CB 23	3.340	2,36%			
	LBANK CB 25	2.520	3,15%			
9.3.2021	LBANK CB 23	1.240	2,46%			
	LBANK CB 25	1.860	3,24%			
22.3.2021	ISB CB 27	620	2,91%			
15.4.2021	LBANK CB 25	4.220	3,15%			
20.4.2021	ISB CB 27	4.100	2,94%			
11.5.2021	LBANK CB 25	440	3,52%			
8.6.2021	LBANK CB 25	500	3,61%			
6.7.2021	LBANK CB 25	1.820	3,56%			
19.8.2021	LBANK CB 25	2.660	3,69%			
14.9.2021	LBANK CB 25	3.040	3,68%			
12.10.2021	LBANK CB 25	1.380	3,77%			
3.11.2021	ARION CB 24	1.720	3,85%			
10.11.2021	LBANK CB 25	2.200	4,35%			

Innihald og form skjals þessa er unnið af starfsmönnum Hagfræðideildar Landsbankans hf. (hagfraedideild@landsbankinn.is) og byggist á aðgengilegum opinberum upplýsingum á þeim tíma sem greiningin var unnin. Mat á þeim upplýsingum endurspeglar skoðanir starfsmanna Hagfræðideildar Landsbankans á þeim degi þegar greiningin er dagsett, en þær geta breyst án fyrirvara.

Landsbankinn hf. og starfsfólk hans taka ekki ábyrgð á viðskiptum sem byggð eru á þeim upplýsingum og skoðunum sem hér eru settar fram, enda eru þær ekki veittar sem persónuleg ráðgjöf fyrir einstök viðskipti.

Bent skal á að Landsbankinn hf. getur á hverjum tíma haft beinna eða óbeinna hagsmuna að gæta, ýmist sjálfur, dótturfélög hans eða fyrir hönd viðskiptamanna, s.s. sem fjárfestir, lánardrottinn eða þjónustuaðili. Greiningar eru engu að síður unnar sjálfstætt af Hagfræðideild Landsbankans og innan Landsbankans eru í gildi reglur um aðskilnað starfssviða sem eru aðgengilegar á vef bankans.