



## Mánaðaryfirlit yfir sértryggð skuldabréf

Landsbankinn seldi sértryggð skuldabréf að fjárhæð 1.380 m.kr. í október, Arion banki og Íslandsbanki héldu ekki útboð. Frá áramótum er ávöxtun á óverðtryggðu bréfunum á bilinu -1,9% til 1,0%, á verðtryggðu bréfunum er ávöxtunin á bilinu 3,5% til 7,9%.

Landsbankinn seldi bréf í flokknum LBANK CB 25 að fjárhæð 1.380 m.kr. á kröfunni 3,77% (0,47% álag á ríki) í útboði 12. október. Hvorki Arion banki né Íslandsbanki héldu útboð á sértryggðum skuldabréfum í október.

Eitt sértryggt bréf, LBANK CBI að fjárhæð 6.820 m.kr., er á gjalddaga í nóvember, þann 30. nóvember.

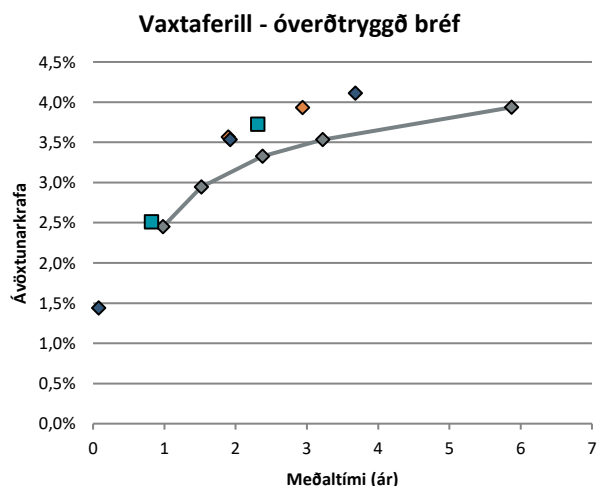
Veltan á markaði í október var 14,6 ma.kr. og var nokkurn veginn óbreytt milli mánaða.

Frá áramótun hefur krafan á öllum óverðtryggðu bréfunum hækkað og er ávöxtun á bilinu -1,9% til 1,0%. Krafan á flestum verðtryggðum bréfum hefur lækkað frá áramótum og er ávöxtunin á þeim mun betri, eða á bilinu 3,5% til 7,9%.

Útgáfa 2021 (ma.kr., að nafnverði)

	Selt	Útgáfuáætlun
Arion banki	-	-
Íslandsbanki	9,2	30-35
Landsbankinn	25,7	28-33

Heimild: Arion banki, Íslandsbanki, Landsbankinn.



■ Arion banki    ◆ Íslandsbanki    ◆ Landsbankinn    ◆ RIKB

M.v. lok dags 31.10.2021. Heimild: Kodiak pró

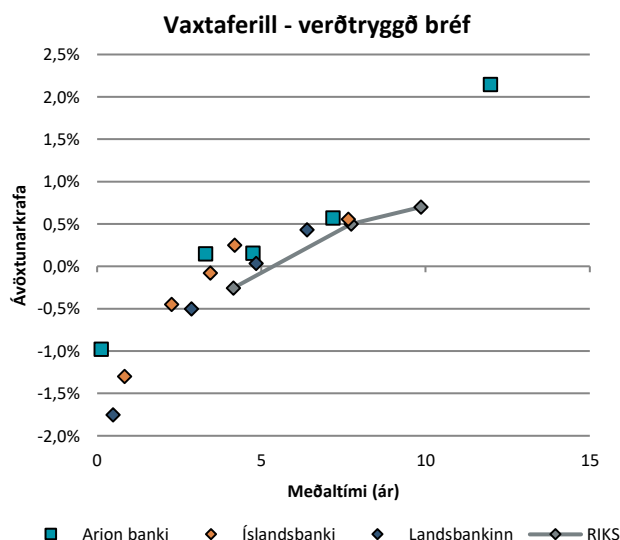
Frá áramótum:

Óverðtryggð bréf	Krafa 31.10.2021	Breyting á kröfu	Ávöxtun
ARION CB 22	2,51%	0,77%	0,7%
ARION CB 24	3,73%	1,25%	-0,8%
ISB CB 23	3,57%	1,24%	-0,4%
ISB CB 27	3,93%	1,25%	-1,9%
LBANK CB 21	1,44%	0,21%	1,0%
LBANK CB 23	3,53%	1,19%	-0,3%
LBANK CB 25	4,11%	1,16%	-1,6%

**Verðtryggð bréf**

ARION CBI 21	-0,98%	-0,53%	3,5%
ARION CBI 25	0,15%	0,08%	3,7%
ARION CBI 26	0,16%	-0,53%	7,0%
ARION CBI 29	0,57%	-0,35%	7,2%
ARION CBI 48	2,15%	0,01%	5,5%
ISB CBI 22	-1,30%	-1,15%	4,7%
ISB CBI 24	-0,45%	-0,90%	6,3%
ISB CBI 26	0,25%	-0,36%	5,9%
ISB CBI 28	-0,08%	-0,56%	5,6%
ISB CBI 30	0,56%	-0,40%	7,9%
LBANK CBI 22	-1,75%	-2,15%	5,3%
LBANK CBI 24	-0,50%	-0,95%	7,1%
LBANK CBI 26	0,03%	-0,63%	7,7%
LBANK CBI 28	0,43%	-0,47%	7,7%

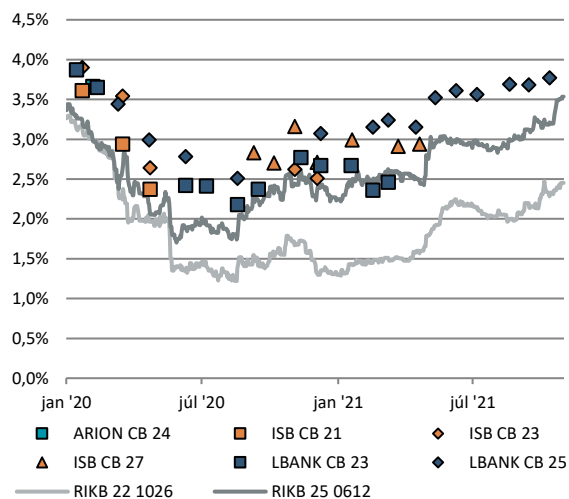
Heimild: Kodiak Excel



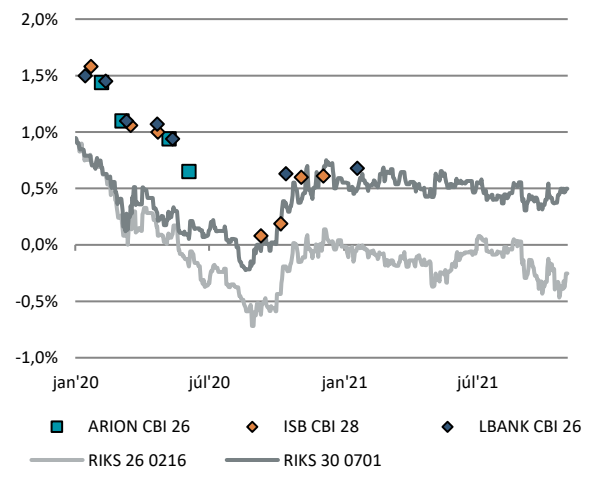
M.v. lok dags 31.10.2021. Heimild: Kodiak pró



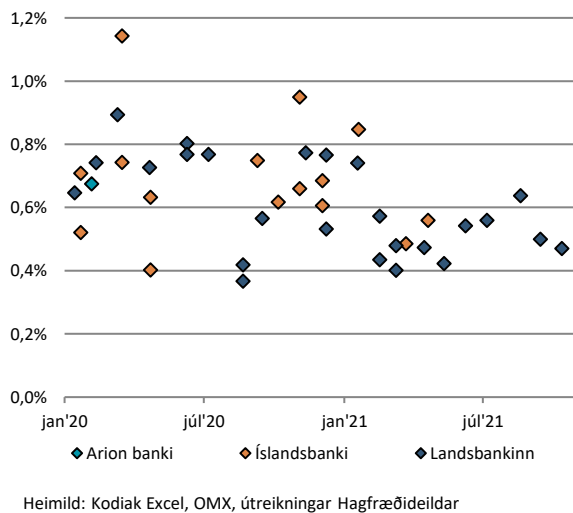
### Krafa í útboðum – óverðtryggð bréf



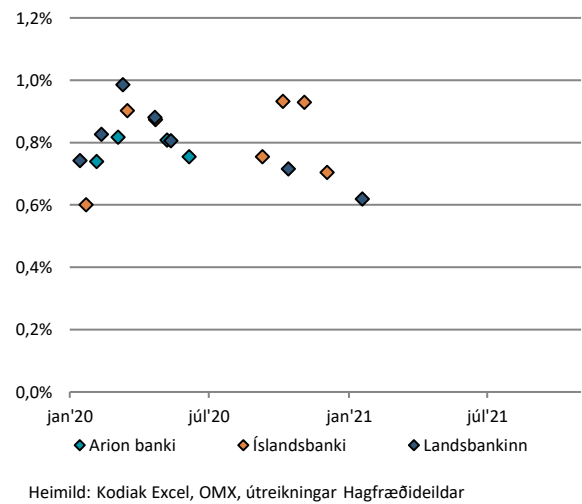
### Krafa í útboðum – verðtryggð bréf



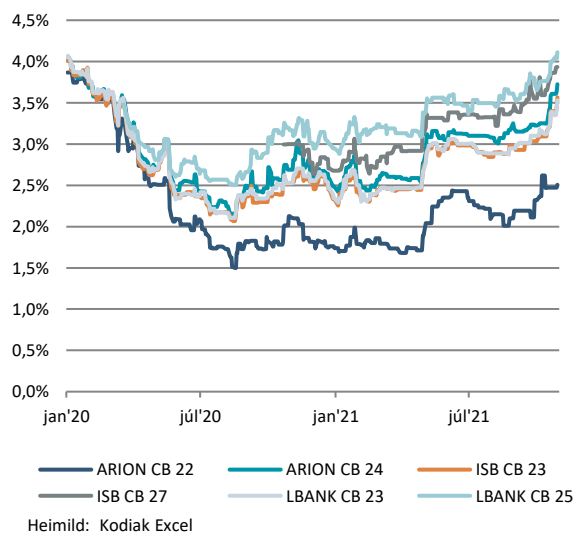
### Álag<sup>1</sup> m.v. ríkisbréf í útboðum – óverðtryggð bréf



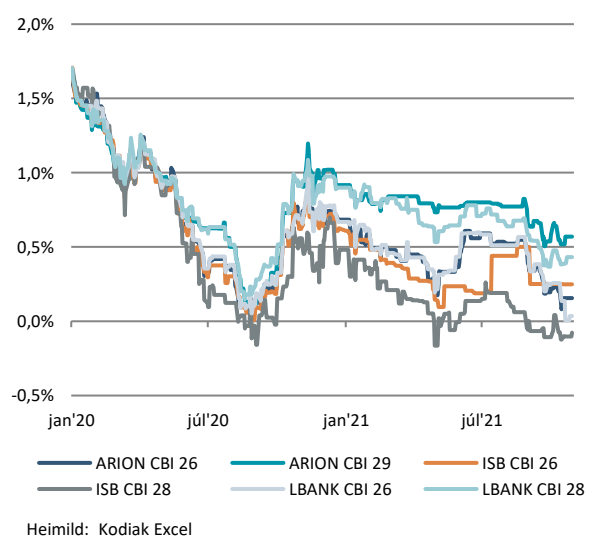
### Álag m.v. ríkisbréf í útboðum – verðtryggð bréf



### Ávöxtunarkrafa á markaði – óverðtryggð bréf



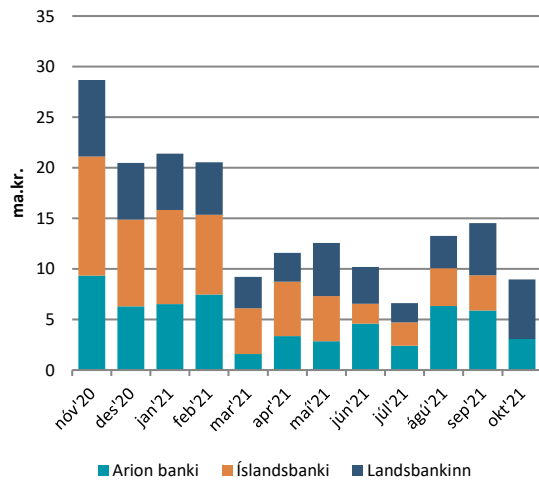
### Ávöxtunarkrafa á markaði – verðtryggð bréf



<sup>1</sup> Álag er reiknað sem munur á kröfu í útboði og línulegu brúarinnar út frá meðaltíma á vaxtakúrfu ríkisbréfa.

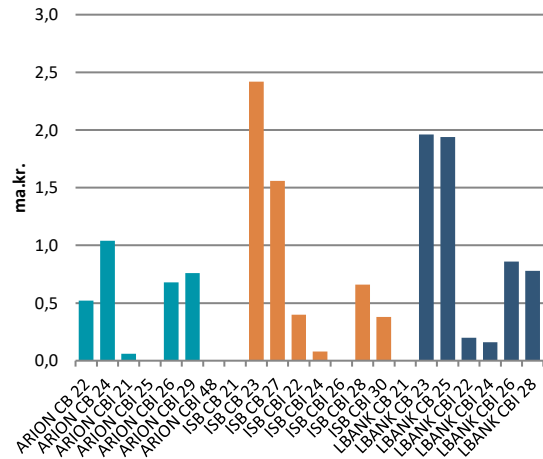


### Velta á markaði undanfarna 12 mánuði



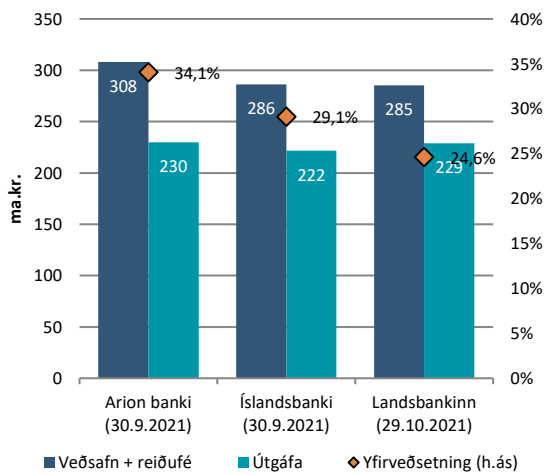
Heimild: Kodiak Excel

### Velta á markaði í október



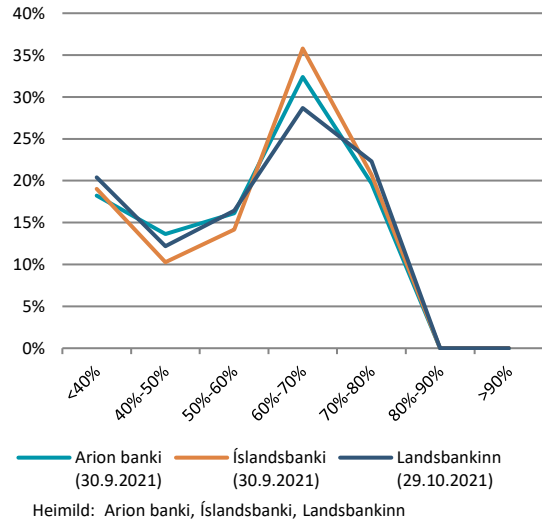
Heimild: Kodiak Excel

### Veðhlutfall útgáfa (heild)



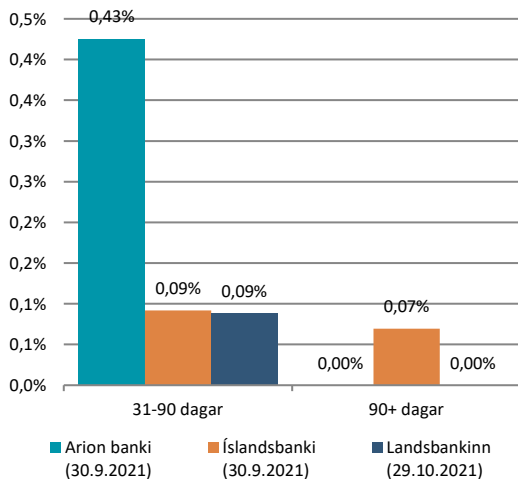
Heimild: Arion banki, Íslandsbanki, Landsbankinn

### Veðhlutfall íbúðalána í tryggingasafni



Heimild: Arion banki, Íslandsbanki, Landsbankinn

### Vanskil íbúðalána í tryggingasafni



Heimild: Arion banki, Íslandsbanki, Landsbankinn



## Sértryggð bréf 31. október 2021 í m.kr.

	Nafnverð í upphafi mán.	Útgáfa / innlausn	Nafnverð í lok mán.	Nafnverð m/áfallnum verðbótum í lok mán.
ARION CB 22	46.720		46.720	46.720
ARION CB 24	40.180		40.180	40.180
ARION CBI 21	10.220		10.220	12.303
ARION CBI 25	37.940		37.940	43.843
ARION CBI 26	17.080		17.080	18.777
ARION CBI 29	25.220		25.220	30.360
ARION CBI 48	11.680		11.680	13.288
			<b>ALLS:</b>	<b>205.470</b>
ISB CB 23	39.940		39.940	39.940
ISB CB 27	43.840		43.840	43.840
ISB CBI 22	17.740		17.740	20.952
ISB CBI 24	28.560		28.560	37.413
ISB CBI 26	25.460		25.460	30.331
ISB CBI 28	28.620		28.620	31.391
ISB CBI 30	24.000		24.000	27.589
			<b>ALLS:</b>	<b>231.456</b>
LBANK CB 21	6.820		6.820	6.820
LBANK CB 23	48.040		48.040	48.040
LBANK CB 25	28.260	1.380	29.640	29.640
LBANK CBI 22	20.500		20.500	24.454
LBANK CBI 24	39.080		39.080	45.028
LBANK CBI 26	12.080		12.080	12.973
LBANK CBI 28	49.240		49.240	57.305
			<b>ALLS:</b>	<b>224.260</b>



Dags.	Útboð - Óverðtryggð bréf			Útboð - Verðtryggð bréf		
	Flokkur	Selt (m.kr.)	Krafa	Auðkenni	Selt (m.kr.)	Krafa (%)
18.1.2021	LBANK CB 23	1.700	2,67%	LBANK CBI 26	980	0,68%
19.1.2021	ISB CB 27	4.460	2,99%			
16.2.2021	LBANK CB 23	3.340	2,36%			
	LBANK CB 25	2.520	3,15%			
9.3.2021	LBANK CB 23	1.240	2,46%			
	LBANK CB 25	1.860	3,24%			
22.3.2021	ISB CB 27	620	2,91%			
15.4.2021	LBANK CB 25	4.220	3,15%			
20.4.2021	ISB CB 27	4.100	2,94%			
11.5.2021	LBANK CB 25	440	3,52%			
8.6.2021	LBANK CB 25	500	3,61%			
6.7.2021	LBANK CB 25	1.820	3,56%			
19.8.2021	LBANK CB 25	2.660	3,69%			
14.9.2021	LBANK CB 25	3.040	3,68%			
12.10.2021	LBANK CB 25	1.380	3,77%			

Innihald og form skjals þessa er unnið af starfsmönnum Hagfræðideildar Landsbankans hf. (hagfraedideild@landsbankinn.is) og byggist á aðgengilegum opinberum upplýsingum á þeim tíma sem greiningin var unnin. Mat á þeim upplýsingum endurspeglar skoðanir starfsmanna Hagfræðideildar Landsbankans á þeim degi þegar greiningin er dagsett, en þær geta breyst án fyrirvara.

Landsbankinn hf. og starfsfólk hans taka ekki ábyrgð á viðskiptum sem byggð eru á þeim upplýsingum og skoðunum sem hér eru settar fram, enda eru þær ekki veittar sem persónuleg ráðgjöf fyrir einstök viðskipti.

Bent skal á að Landsbankinn hf. getur á hverjum tíma haft beinna eða óbeinna hagsmuna að gæta, ýmist sjálfur, dótturfélög hans eða fyrir hönd viðskiptamanna, s.s. sem fjárfestir, lánardrottinn eða þjónustuaðili. Greiningar eru engu að síður unnar sjálfstætt af Hagfræðideild Landsbankans og innan Landsbankans eru í gildi reglur um aðskilnað starfssviða sem eru aðgengilegar á vef bankans.