



Mánaðaryfirlit yfir sértryggð skuldabréf

Í september seldi Landsbankinn bréf að fjárhæð 3.040 m.kr., Íslandsbanki hafnaði öllum tilboðum í útboði sínu en Arion banki hélt ekki útboð. Ávöxtunarkrafan á flestum óverðtryggðu flokkunum hækkaði í september, en lækkaði á flestum verðtryggðu flokkunum.

Landsbankinn seldi bréf í flokknum LBANK CB 25 að fjárhæð 3.040 m.kr. á kröfunni 3,68% (0,50% álag á ríki) í útboði 14. september. Íslandsbanki hafnaði öllum tilboðum í útboði sínu 22. september. Arion banki hélt ekki útboð á sértryggðum skuldabréfum í september.

Eitt sértryggt bréf, ISB CB 21, var á gjalddaga í september. Stærð flokksins er 5.920 m.kr. og var hann á gjalddaga 21. september.

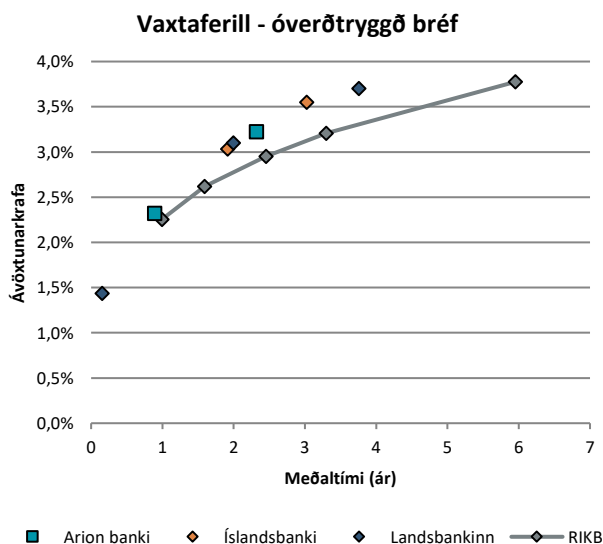
Veltan á markaði í september var 14,5 ma.kr. og jókst um 1,3 ma.kr. milli mánaða.

Frá áramótun er ávöxtun á verðtryggðu bréfunum milli 3,1% og 7,6%. Á óverðtryggðu bréfunum er ávöxtun milli -1,1% og 0,9%.

Útgáfa 2021 (ma.kr., að nafnverði)

	Selt	Útgáfuáætlun
Arion banki	-	-
Íslandsbanki	9,2	30-35
Landsbankinn	24,3	28-33

Heimild: Arion banki, Íslandsbanki, Landsbankinn.



M.v. lok dags 30.9.2021. Heimild: Kodiak pró

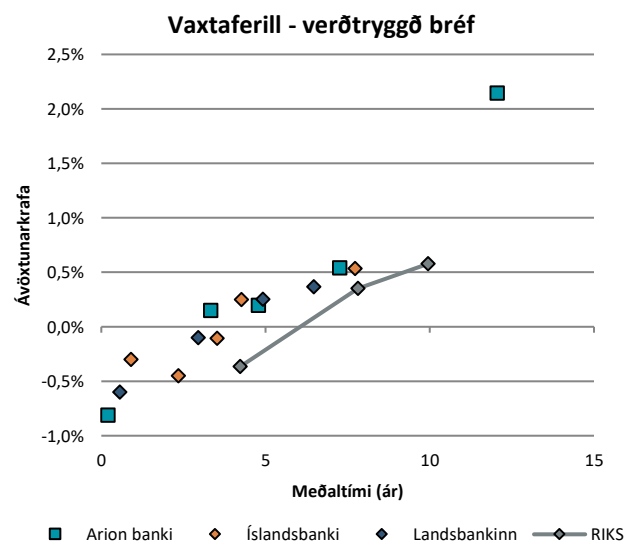
Frá áramótum:

Óverðtryggð bréf	Krafa 30.9.2021	Breyting á kröfu	Ávöxtun
ARION CB 22	2,32%	0,58%	0,7%
ARION CB 24	3,22%	0,75%	0,2%
ISB CB 23	3,03%	0,71%	0,4%
ISB CB 27	3,55%	0,87%	-1,1%
LBANK CB 21	1,44%	0,21%	0,9%
LBANK CB 23	3,10%	0,75%	0,3%
LBANK CB 25	3,70%	0,75%	-0,5%

Verðtryggð bréf

ARION CBI 21	-0,81%	-0,36%	3,1%
ARION CBI 25	0,15%	0,08%	3,2%
ARION CBI 26	0,20%	-0,49%	6,4%
ARION CBI 29	0,54%	-0,38%	7,0%
ARION CBI 48	2,14%	0,00%	4,9%
ISB CBI 22	-0,30%	-0,15%	3,4%
ISB CBI 24	-0,45%	-0,90%	5,9%
ISB CBI 26	0,25%	-0,36%	5,4%
ISB CBI 28	-0,11%	-0,59%	5,3%
ISB CBI 30	0,53%	-0,42%	7,5%
LBANK CBI 22	-0,60%	-1,00%	4,3%
LBANK CBI 24	-0,10%	-0,55%	5,4%
LBANK CBI 26	0,25%	-0,42%	6,1%
LBANK CBI 28	0,37%	-0,53%	7,6%

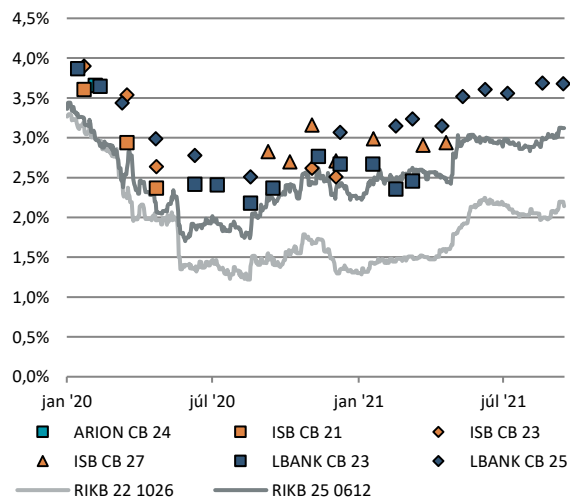
Heimild: Kodiak Excel



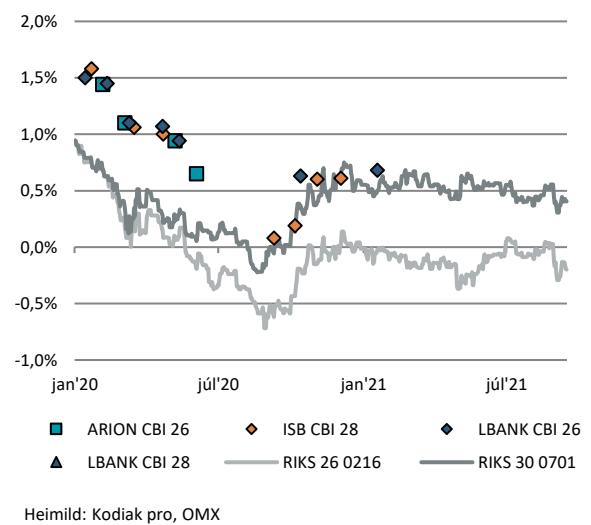
M.v. lok dags 30.9.2021. Heimild: Kodiak pró



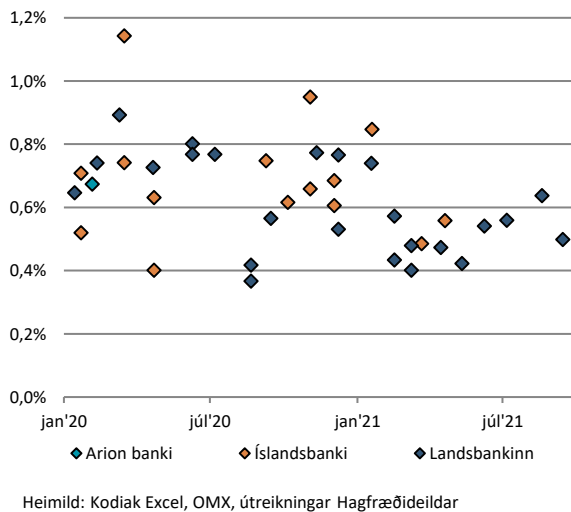
Krafa í útboðum – óverðtryggð bréf



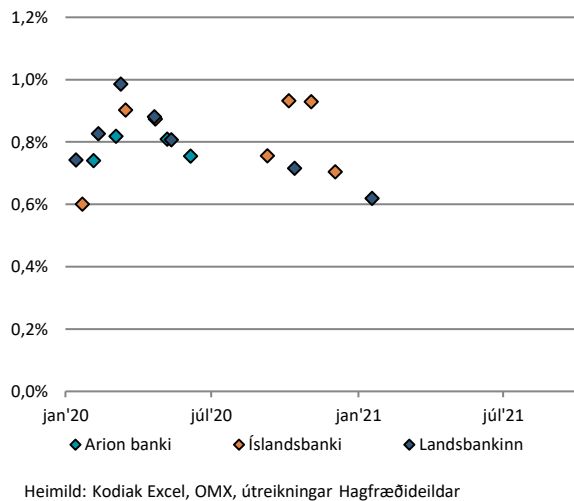
Krafa í útboðum – verðtryggð bréf



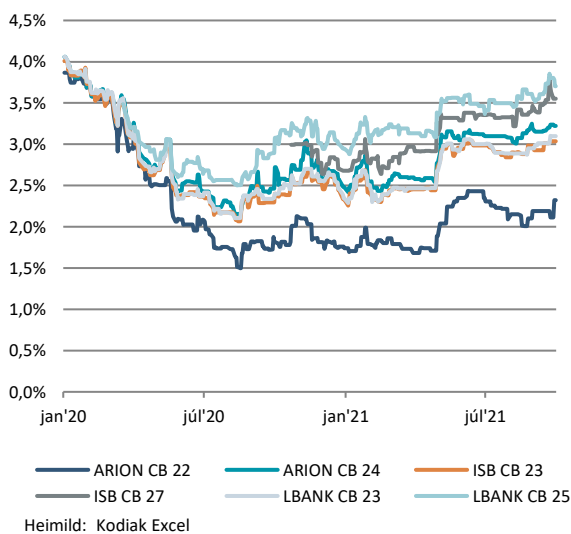
Álag¹ m.v. ríkisbréf í útboðum – óverðtryggð bréf



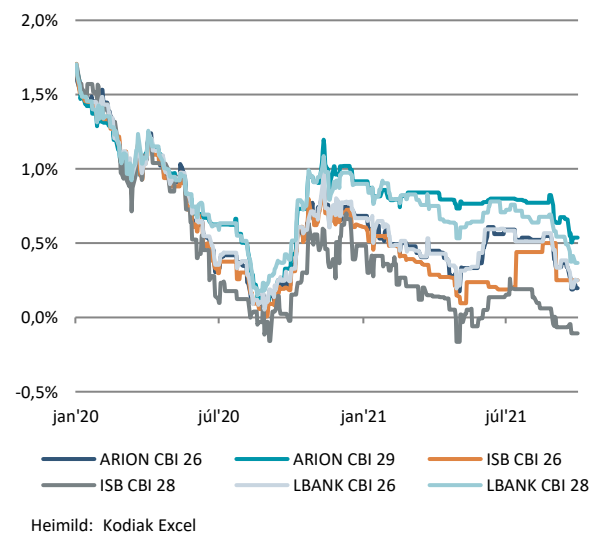
Álag m.v. ríkisbréf í útboðum – verðtryggð bréf



Ávöxtunarkrafa á markaði – óverðtryggð bréf



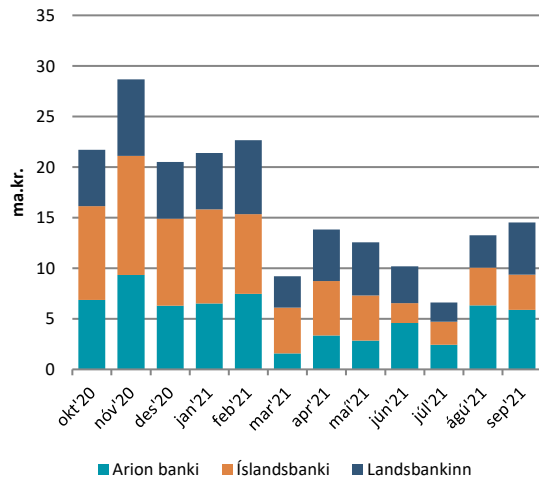
Ávöxtunarkrafa á markaði – verðtryggð bréf



¹ Álag er reiknað sem munur á kröfu í útboði og línulegu brúarinnar út frá meðaltíma á vaxtakúrfu ríkisbréfa.

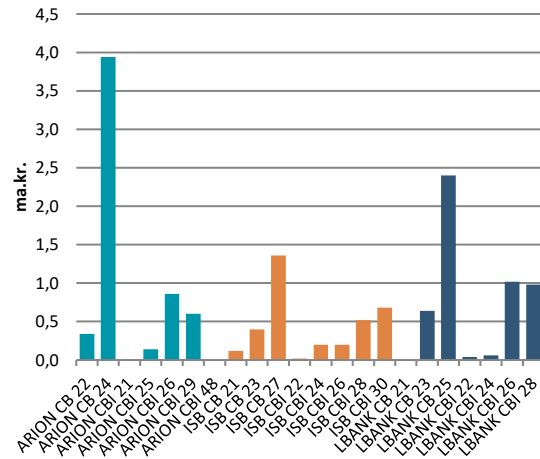


Velta á markaði undanfarna 12 mánuði



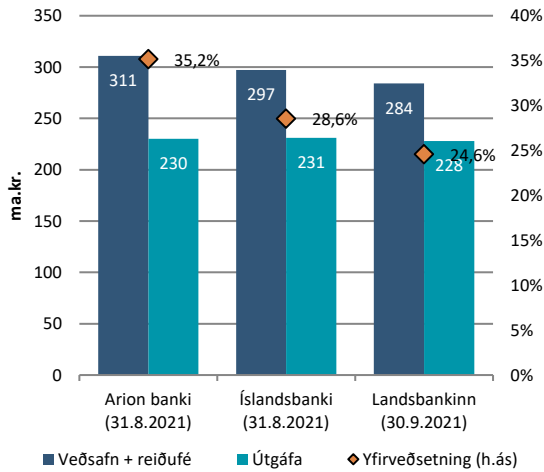
Heimild: Kodiak Excel

Velta á markaði í september



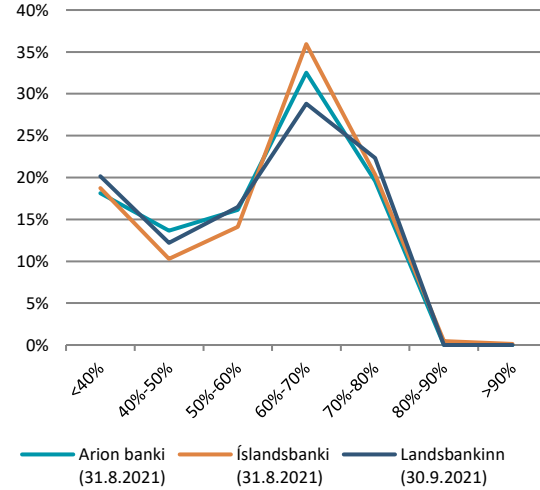
Heimild: Kodiak Excel

Veðhlutfall útgáfa (heild)



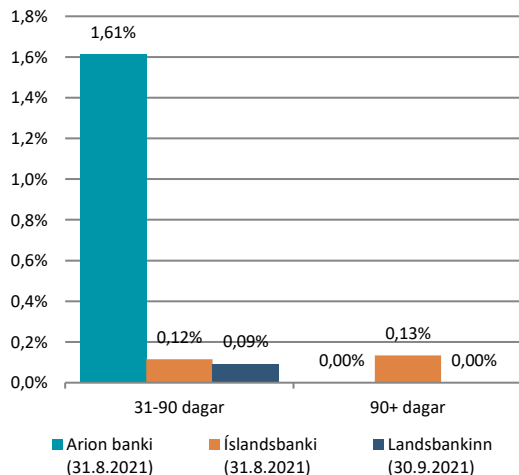
Heimild: Arion banki, Íslandsbanki, Landsbankinn

Veðhlutfall íbúðalána í tryggingasafni



Heimild: Arion banki, Íslandsbanki, Landsbankinn

Vanskil íbúðalána í tryggingasafni



Heimild: Arion banki, Íslandsbanki, Landsbankinn



Sértryggð bréf 30. september 2021 í m.kr.

	Nafnverð í upphafi mán.	Útgáfa / innlausn	Nafnverð í lok mán.	Nafnverð m/áfallnum verðbótum í lok mán.
ARION CB 22	46.720		46.720	46.720
ARION CB 24	40.180		40.180	40.180
ARION CBI 21	10.220		10.220	12.245
ARION CBI 25	37.940		37.940	43.636
ARION CBI 26	17.080		17.080	18.688
ARION CBI 29	25.220		25.220	30.216
ARION CBI 48	11.680		11.680	13.225
			ALLS:	204.910
ISB CB 21	5.920	-5.920	0	0
ISB CB 23	39.940		39.940	39.940
ISB CB 27	43.840		43.840	43.840
ISB CBI 22	17.740		17.740	20.853
ISB CBI 24	28.560		28.560	37.237
ISB CBI 26	25.460		25.460	30.188
ISB CBI 28	28.620		28.620	31.243
ISB CBI 30	24.000		24.000	27.458
			ALLS:	230.759
LBANK CB 21	6.820		6.820	6.820
LBANK CB 23	48.040		48.040	48.040
LBANK CB 25	25.220	3.040	28.260	28.260
LBANK CBI 22	20.500		20.500	24.338
LBANK CBI 24	39.080		39.080	44.816
LBANK CBI 26	12.080		12.080	12.912
LBANK CBI 28	49.240		49.240	57.034
			ALLS:	222.220



Dags.	Útboð - Óverðtryggð bréf			Útboð - Verðtryggð bréf		
	Flokkur	Selt (m.kr.)	Krafa	Auðkenni	Selt (m.kr.)	Krafa (%)
18.1.2021	LBANK CB 23	1.700	2,67%	LBANK CBI 26	980	0,68%
19.1.2021	ISB CB 27	4.460	2,99%			
16.2.2021	LBANK CB 23	3.340	2,36%			
	LBANK CB 25	2.520	3,15%			
9.3.2021	LBANK CB 23	1.240	2,46%			
	LBANK CB 25	1.860	3,24%			
22.3.2021	ISB CB 27	620	2,91%			
15.4.2021	LBANK CB 25	4.220	3,15%			
20.4.2021	ISB CB 27	4.100	2,94%			
11.5.2021	LBANK CB 25	440	3,52%			
8.6.2021	LBANK CB 25	500	3,61%			
6.7.2021	LBANK CB 25	1.820	3,56%			
19.8.2021	LBANK CB 25	2.660	3,69%			
6.7.2021	LBANK CB 25	3.040	3,68%			

Innihald og form skjals þessa er unnið af starfsmönnum Hagfræðideildar Landsbankans hf. (hagfraedideild@landsbankinn.is) og byggist á aðgengilegum opinberum upplýsingum á þeim tíma sem greiningin var unnin. Mat á þeim upplýsingum endurspeglar skoðanir starfsmanna Hagfræðideildar Landsbankans á þeim degi þegar greiningin er dagsett, en þær geta breyst án fyrirvara.

Landsbankinn hf. og starfsfólk hans taka ekki ábyrgð á viðskiptum sem byggð eru á þeim upplýsingum og skoðunum sem hér eru settar fram, enda eru þær ekki veittar sem persónuleg ráðgjöf fyrir einstök viðskipti.

Bent skal á að Landsbankinn hf. getur á hverjum tíma haft beinna eða óbeinna hagsmuna að gæta, ýmist sjálfur, dótturfélög hans eða fyrir hönd viðskiptamanna, s.s. sem fjárfestir, lánardrottinn eða þjónustuaðili. Greiningar eru engu að síður unnar sjálfstætt af Hagfræðideild Landsbankans og innan Landsbankans eru í gildi reglur um aðskilnað starfssviða sem eru aðgengilegar á vef bankans.