



## Mánaðaryfirlit yfir sértryggð skuldabréf

Viðskiptabankarnir seldu sértryggð bréf fyrir 500 m.kr. í júní. Frá áramótun er ávöxtun á verðtryggðu bréfunum almennt betri en á óverðtryggðu bréfunum.

Landsbankinn seldi bréf í flokknum LBANK CB 25 að nafnvirði 500 m.kr. á kröfunni 3,61% (0,54% álag á ríki) í útboði 8. júní. Íslandsbanki og Arion banki héldu ekki útboð á sértryggðum skuldabréfum í júní.

Veltan á eftirmarkaði í júní var 10,2 ma.kr., sem er svipað og í maí (12,6 ma.kr).

Frá áramótun er ávöxtun á verðtryggðu bréfunum milli 2,2% og 4,7%. Á óverðtryggðu bréfunum er ávöxtun milli -0,6% og 0,7%.

Óverðtryggð bréf	Frá áramótun:		
	Krafa 30.6.2021	Breyting á kröfu	Ávöxtun
ARION CB 22	2,35%	0,61%	0,2%
ARION CB 24	3,10%	0,62%	-0,3%
ISB CB 21	0,76%	-0,46%	0,7%
ISB CB 23	2,98%	0,66%	-0,2%
ISB CB 27	3,36%	0,68%	-0,6%
LBANK CB 21	1,44%	0,21%	0,5%
LBANK CB 23	3,00%	0,66%	-0,3%
LBANK CB 25	3,37%	0,42%	-0,1%

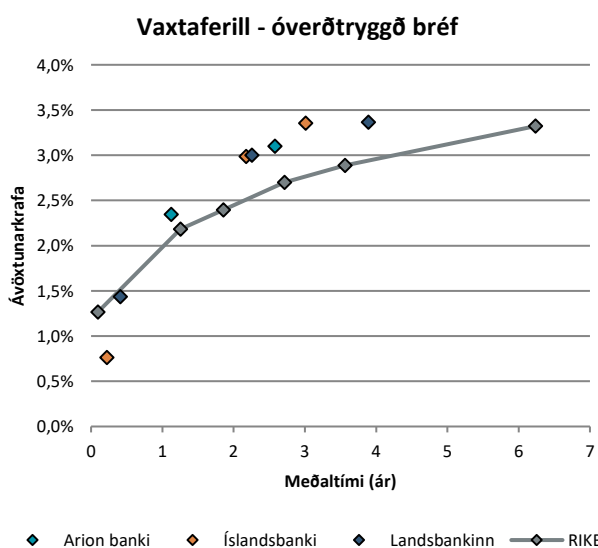
Verðtryggð bréf			
ARION CBI 21	-0,50%	-0,05%	2,3%
ARION CBI 25	0,15%	0,08%	2,2%
ARION CBI 26	0,59%	-0,09%	3,3%
ARION CBI 29	0,80%	-0,12%	3,8%
ARION CBI 48	2,07%	-0,07%	4,4%
ISB CBI 22	-0,30%	-0,15%	2,6%
ISB CBI 24	-0,20%	-0,65%	4,4%
ISB CBI 26	0,19%	-0,42%	4,7%
ISB CBI 28	0,14%	-0,34%	3,9%
ISB CBI 30	0,94%	-0,01%	3,0%
LBANK CBI 22	-0,71%	-1,11%	3,6%
LBANK CBI 24	0,10%	-0,35%	3,8%
LBANK CBI 26	0,58%	-0,08%	3,2%
LBANK CBI 28	0,71%	-0,19%	4,2%

Heimild: Kodiak Excel

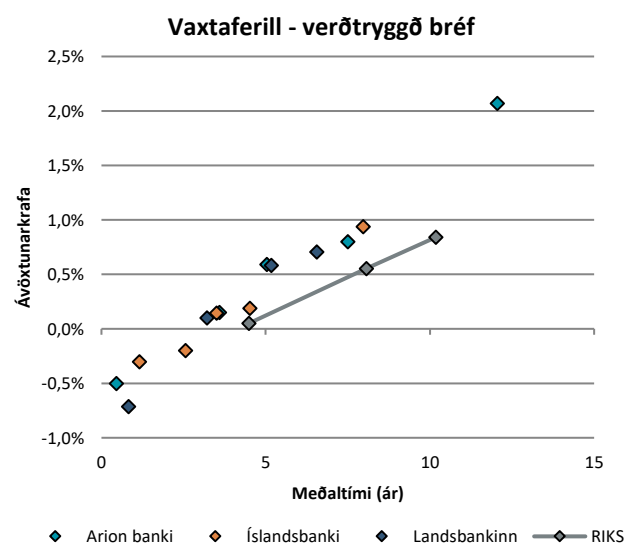
Útgáfa 2021 (ma.kr., að nafnvirði)

	Selt	Útgáfuáætlun
Arion banki	-	-
Íslandsbanki	9,2	30-35
Landsbankinn	16,8	28-33

Heimild: Arion banki, Íslandsbanki, Landsbankinn.



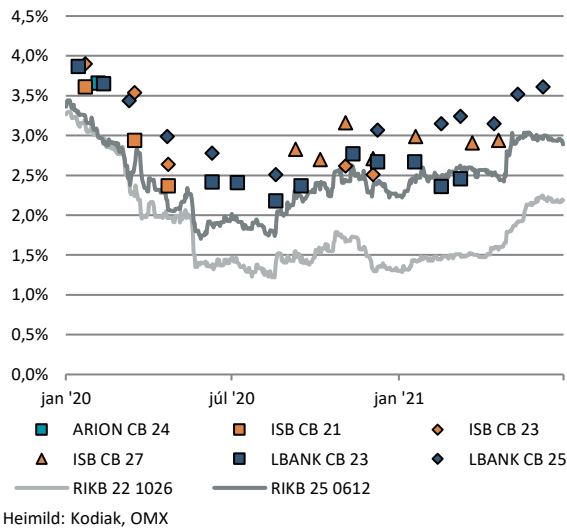
M.v. lok dags 30.6.2021. Heimild: Kodiak pró



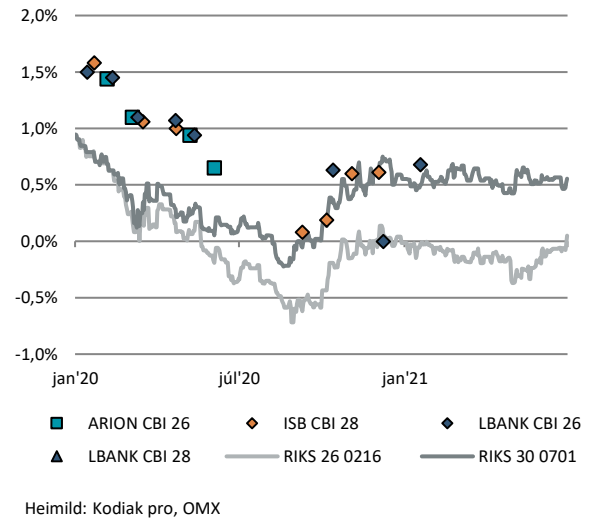
M.v. lok dags 30.6.2021. Heimild: Kodiak pró



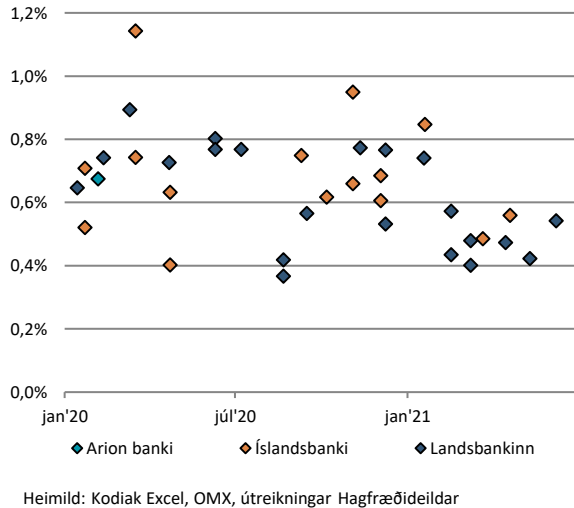
### Krafa í útboðum – óverðtryggð bréf



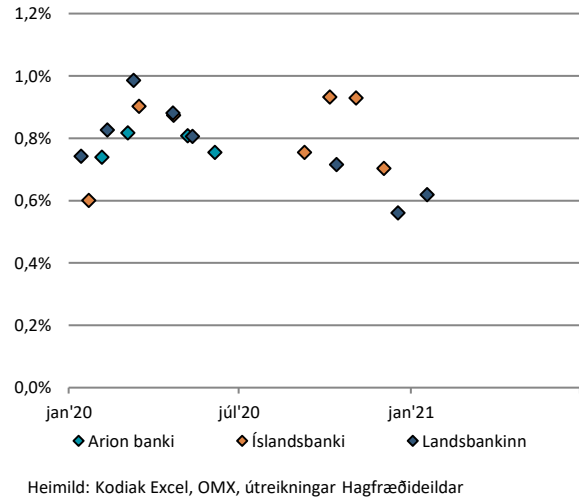
### Krafa í útboðum – verðtryggð bréf



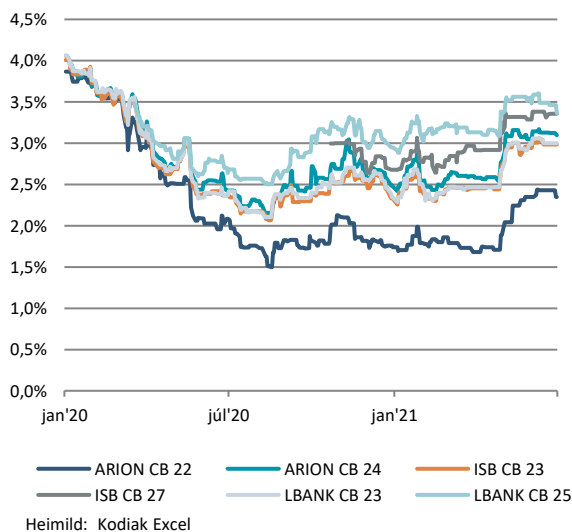
### Álag<sup>1</sup> m.v. ríkisbréf í útboðum – óverðtryggð bréf



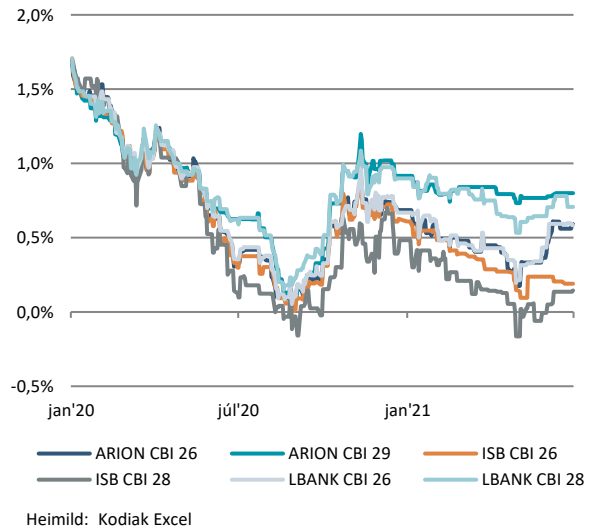
### Álag m.v. ríkisbréf í útboðum – verðtryggð bréf



### Ávöxtunarkrafa á markaði – óverðtryggð bréf



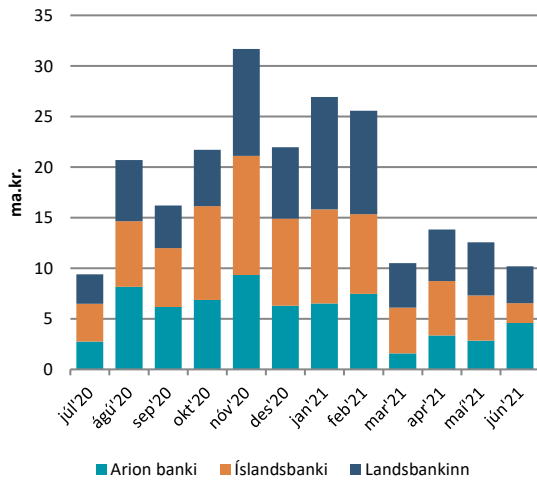
### Ávöxtunarkrafa á markaði – verðtryggð bréf



<sup>1</sup> Álag er reiknað sem munur á kröfu í útboði og línulegu brúarinnar út frá meðaltíma á vaxtakúrfu ríkisbréfa.

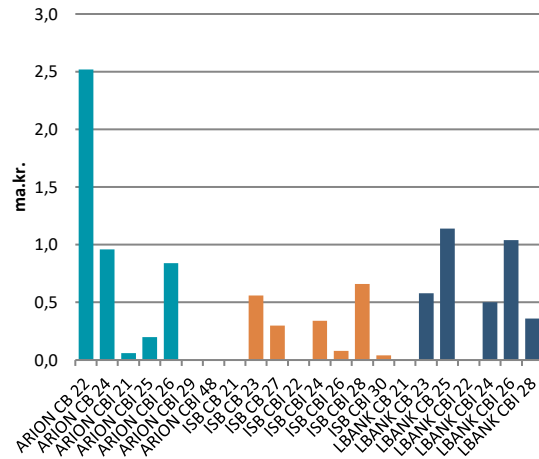


### Velta á markaði undanfarna 12 mánuði



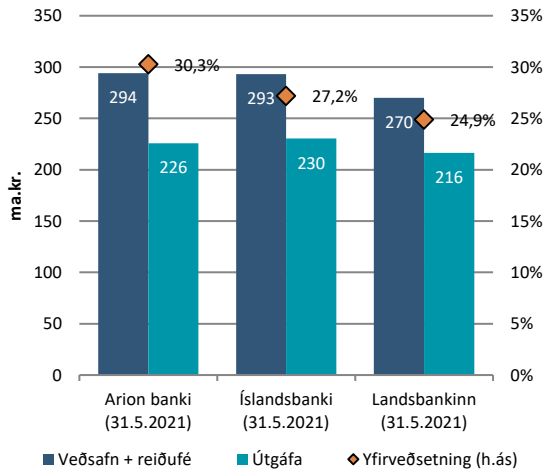
Heimild: Kodiak Excel

### Velta á markaði í maí



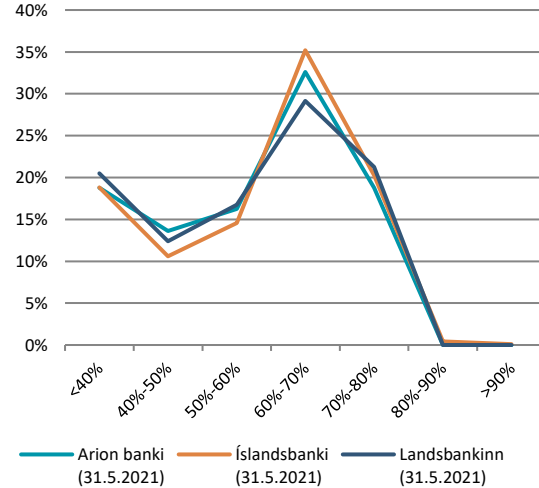
Heimild: Kodiak Excel

### Veðhlutfall útgáfa (heild)



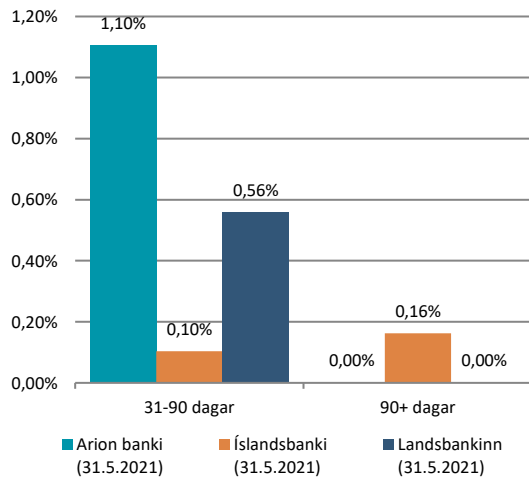
Heimild: Arion banki, Íslandsbanki, Landsbankinn

### Veðhlutfall íbúðalána í tryggingasafni



Heimild: Arion banki, Íslandsbanki, Landsbankinn

### Vanskil íbúðalána í tryggingasafni



Heimild: Arion banki, Íslandsbanki, Landsbankinn



## Sértryggð bréf 30. júní 2021 í m.kr.

	Nafnverð í upphafi mánn.	Útgáfa / innlausn	Nafnverð í lok mánn.	Nafnverð m/áfallnum verðbótum í lok mánn.
ARION CB 22	46.720		46.720	46.720
ARION CB 24	40.180		40.180	40.180
ARION CBI 21	10.220		10.220	12.138
ARION CBI 25	37.940		37.940	43.257
ARION CBI 26	17.080		17.080	18.526
ARION CBI 29	25.220		25.220	29.954
ARION CBI 48	11.680		11.680	13.110
			<b>ALLS:</b>	<b>203.885</b>
ISB CB 21	5.920		5.920	5.920
ISB CB 23	39.940		39.940	39.940
ISB CB 27	43.840		43.840	43.840
ISB CBI 22	17.740		17.740	20.672
ISB CBI 24	28.560		28.560	36.913
ISB CBI 26	25.460		25.460	29.926
ISB CBI 28	28.620		28.620	28.620
ISB CBI 30	24.000		24.000	27.220
			<b>ALLS:</b>	<b>233.051</b>
LBANK CB 21	6.820		6.820	6.820
LBANK CB 23	48.040		48.040	48.040
LBANK CB 25	20.240	500	20.740	20.740
LBANK CBI 22	20.500		20.500	24.127
LBANK CBI 24	39.080		39.080	44.426
LBANK CBI 26	12.080		12.080	12.800
LBANK CBI 28	49.240		49.240	56.539
			<b>ALLS:</b>	<b>213.492</b>



Dags.	Útboð - Óverðtryggð bréf			Útboð - Verðtryggð bréf		
	Flokkur	Selt (m.kr.)	Krafa	Auðkenni	Selt (m.kr.)	Krafa (%)
18.1.2021	LBANK CB 23	1.700	2,67%	LBANK CBI 26	980	0,68%
19.1.2021	ISB CB 27	4.460	2,99%			
16.2.2021	LBANK CB 23	3.340	2,36%			
	LBANK CB 25	2.520	3,15%			
9.3.2021	LBANK CB 23	1.240	2,46%			
	LBANK CB 25	1.860	3,24%			
22.3.2021	ISB CB 27	620	2,91%			
15.4.2021	LBANK CB 25	4.220	3,15%			
20.4.2021	ISB CB 27	4.100	2,94%			
11.5.2021	LBANK CB 25	440	3,52%			
11.5.2021	LBANK CB 25	500	3,61%			

Innihald og form skjals þessa er unnið af starfsmönnum Hagfræðideildar Landsbankans hf. (hagfraedideild@landsbankinn.is) og byggist á aðgengilegum opinberum upplýsingum á þeim tíma sem greiningin var unnin. Mat á þeim upplýsingum endurspeglar skoðanir starfsmanna Hagfræðideildar Landsbankans á þeim degi þegar greiningin er dagsett, en þær geta breyst án fyrirvara.

Landsbankinn hf. og starfsfólk hans taka ekki ábyrgð á viðskiptum sem byggð eru á þeim upplýsingum og skoðunum sem hér eru settar fram, enda eru þær ekki veittar sem persónuleg ráðgjöf fyrir einstök viðskipti.

Bent skal á að Landsbankinn hf. getur á hverjum tíma haft beinna eða óbeinna hagsmuna að gæta, ýmist sjálfur, dótturfélög hans eða fyrir hönd viðskiptamanna, s.s. sem fjárfestir, lánardrottinn eða þjónustuaðili. Greiningar eru engu að síður unnar sjálfstætt af Hagfræðideild Landsbankans og innan Landsbankans eru í gildi reglur um aðskilnað starfssviða sem eru aðgengilegar á vef bankans.