



Yfirlit yfir sértryggð skuldabréf

Landsbankinn seldi sértryggð bréf að nafnvirði 3.100 m.kr. og Íslandsbanki að nafnvirði 620 m.kr. í mars. Arion banki hélt ekki útboð í mánuðinum.

Landsbankinn seldi bréf í flokknum LBANK CB 23 að nafnvirði 1.240 m.kr. á kröfunni 2,46% (0,40% álag á ríki) og í flokknum LBANK CB 25 að nafnvirði 1.860 m.kr. á kröfunni 3,24% (0,48% álag á ríki) í útboði 9. mars.

Íslandsbanki seldi bréf í flokknum ISLA CB 27 að nafnvirði 620 m.kr. á kröfunni 2,91% (0,49% álag á ríki) í útboði 22. mars. Seld voru bréf í eigu bankans, en bankinn gaf út bréf í þessum flokki upp á 33 ma.kr. til eigin nota í febrúar.

Arion banki hélt ekki útboð í mars.

Velta á markaðnum var einungis 10,5 ma.kr. í mars í samanburði við 25,6 ma.kr. í febrúar.

| Óverðtryggð bréf | Krafa 31.3.2021 | Frá áramótum: | |
|------------------|--------------------|---------------------|---------|
| | | Breyting á kröfu | Ávöxtun |
| ARION CB 22 | 1,68% | -0,06% | 0,4% |
| ARION CB 24 | 2,58% | 0,10% | 0,4% |
| ISLA CB 21 | 1,22% | 0,00% | 0,2% |
| ISLA CB 23 | 2,45% | 0,12% | 0,3% |
| ISLA CB 27 | 2,92% | 0,24% | -0,7% |
| LBANK CB 21 | 1,42% | 0,18% | 0,2% |
| LBANK CB 23 | 2,46% | 0,12% | 0,3% |
| LBANK CB 25 | 3,13% | 0,18% | 0,0% |

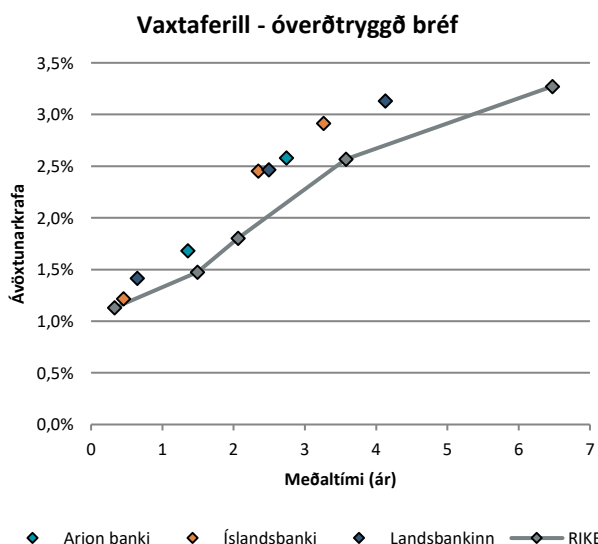
| Verðtryggð bréf | | | |
|-----------------|--------|--------|------|
| ARION CBI 21 | -0,50% | -0,05% | 0,8% |
| ARION CBI 25 | 0,20% | 0,12% | 0,5% |
| ARION CBI 26 | 0,45% | -0,23% | 2,3% |
| ARION CBI 29 | 0,84% | -0,08% | 1,1% |
| ARION CBI 48 | 2,14% | 0,00% | 1,5% |
| ISLA CBI 22 | -0,30% | -0,15% | 1,1% |
| ISLA CBI 24 | 0,17% | -0,28% | 1,8% |
| ISLA CBI 26 | 0,29% | -0,32% | 2,6% |
| ISLA CBI 28 | 0,14% | -0,34% | 1,8% |
| ISLA CBI 30 | 0,87% | -0,08% | 1,8% |
| LBANK CBI 22 | -0,30% | -0,70% | 1,7% |
| LBANK CBI 24 | 0,20% | -0,25% | 1,9% |
| LBANK CBI 26 | 0,43% | -0,24% | 2,4% |
| LBANK CBI 28 | 0,75% | -0,15% | 2,2% |

Heimild: Kodiak Excel, útreikningar Hagfræðideildar

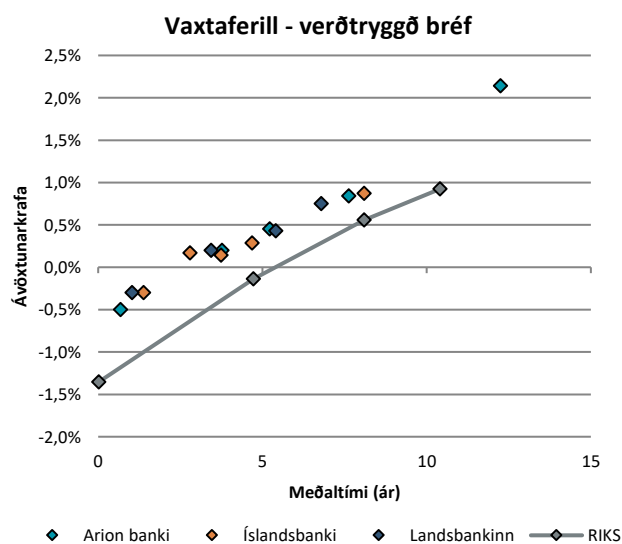
Útgáfa 2021 (ma.kr., að nafnvirði)

| | Selt | Útgáfuáætlun |
|--------------|------|--------------|
| Arion banki | - | - |
| Íslandsbanki | 5,1 | 30-35 |
| Landsbankinn | 11,6 | 28-33 |

Heimild: Arion banki, Íslandsbanki, Landsbankinn.



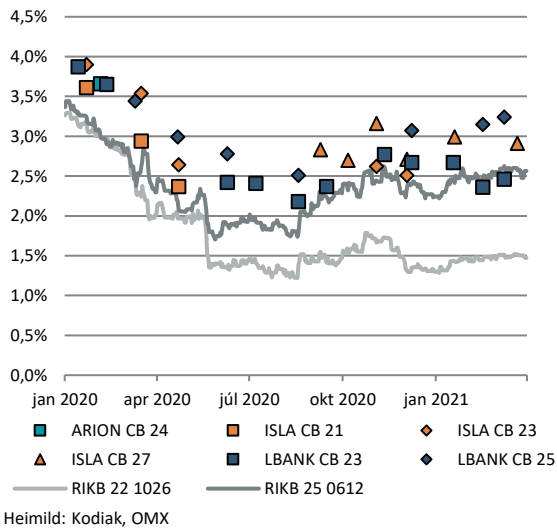
M.v. lok dags 31.3.2021. Heimild: Kodiak pró



M.v. lok dags 31.3.2021. Heimild: Kodiak pró

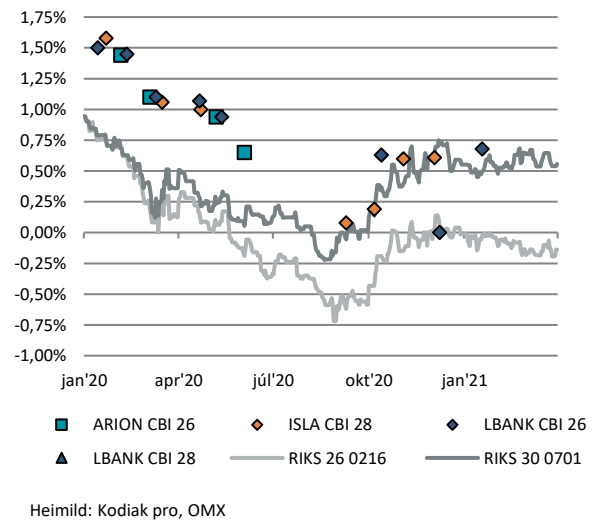


Krafa í útboðum – óverðtryggð bréf



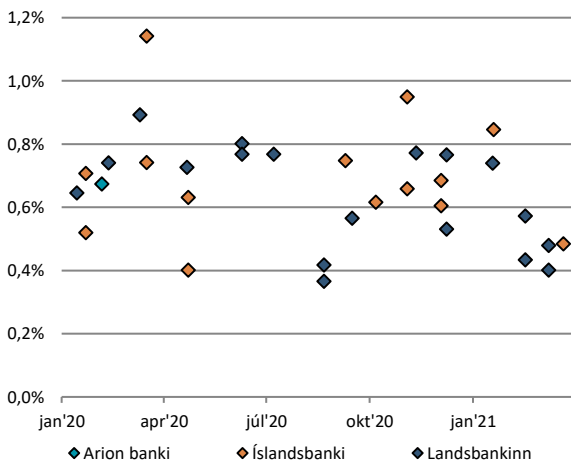
Heimild: Kodiak, OMX

Krafa í útboðum – verðtryggð bréf



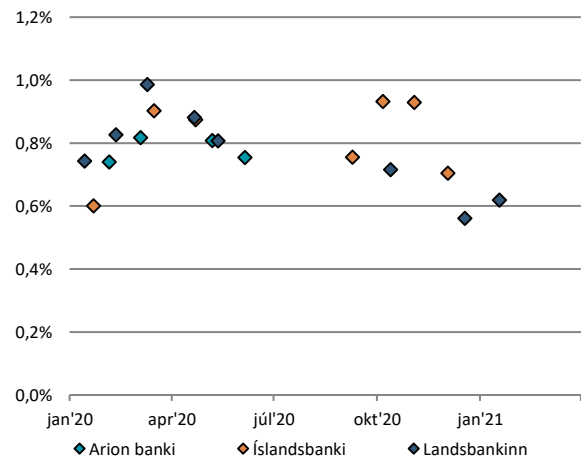
Heimild: Kodiak pro, OMX

Álag¹ m.v. ríkisbréf í útboðum – óverðtryggð bréf



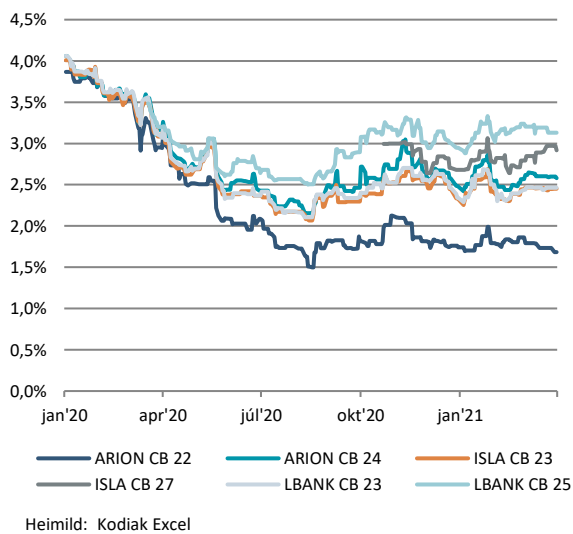
Heimild: Kodiak Excel, OMX, útreikningar Hagfræðideildar

Álag m.v. ríkisbréf í útboðum – verðtryggð bréf



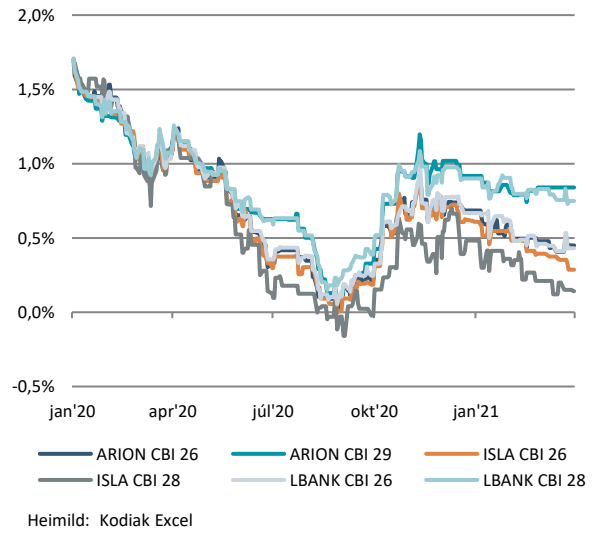
Heimild: Kodiak Excel, OMX, útreikningar Hagfræðideildar

Ávöxtunarkrafa á markaði – óverðtryggð bréf



Heimild: Kodiak Excel

Ávöxtunarkrafa á markaði – verðtryggð bréf

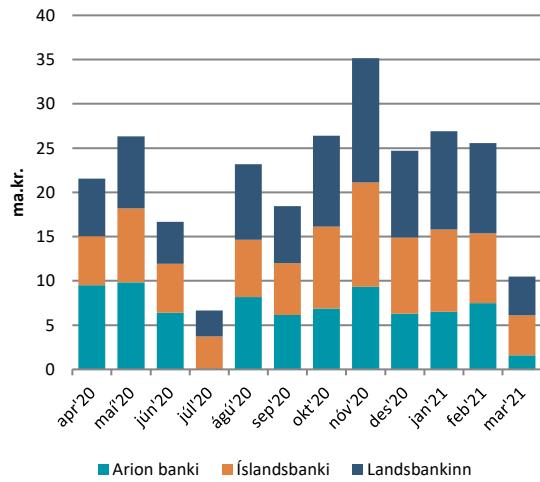


Heimild: Kodiak Excel

¹ Álag er reiknað sem munur á kröfu í útboði og línulegu brúarinnar út frá meðaltíma á vaxtakúrfu ríkisbréfa í loks dags.

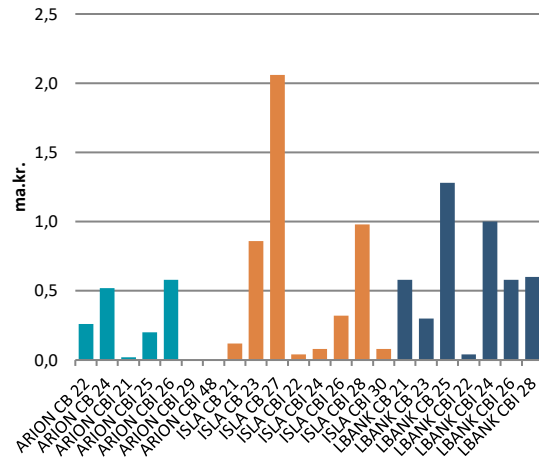


Velta á markaði undanfarna 12 mánuði



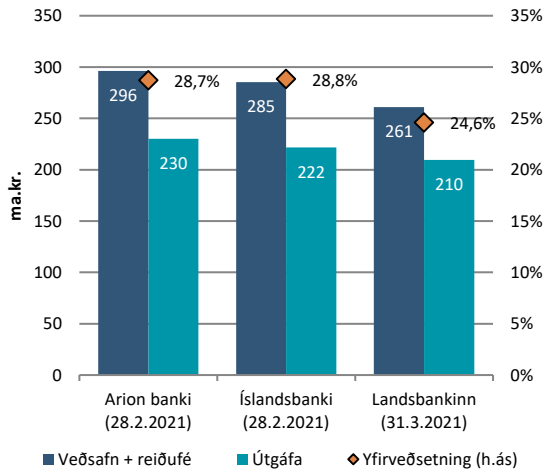
Heimild: Kodiak Excel

Velta á markaði í mars



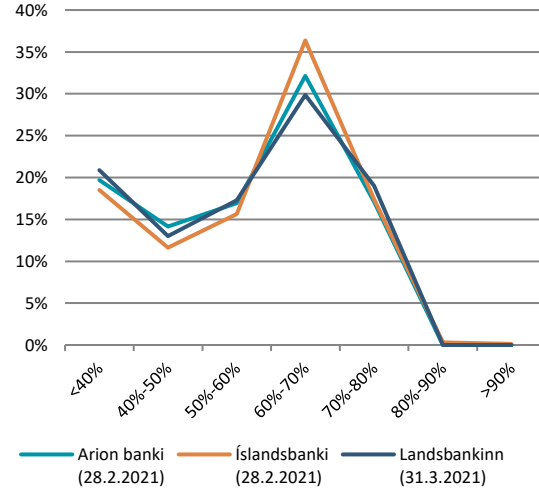
Heimild: Kodiak Excel

Veðhlutfall útgáfa (heild)



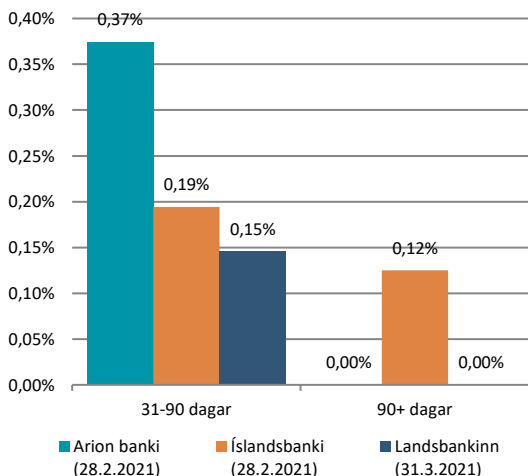
Heimild: Arion banki, Íslandsbanki, Landsbankinn

Veðhlutfall íbúðalána í tryggingasafni



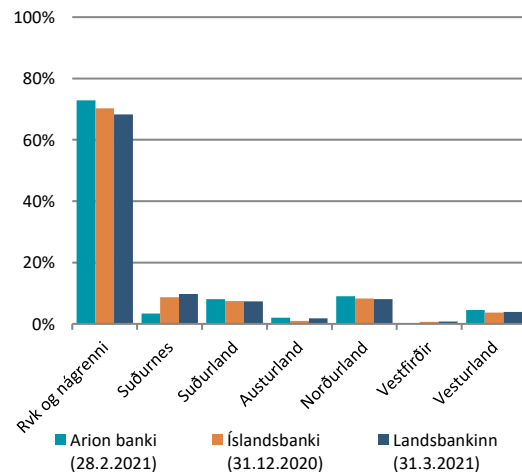
Heimild: Arion banki, Íslandsbanki, Landsbankinn

Vanskil íbúðalána í tryggingasafni



Heimild: Arion banki, Íslandsbanki, Landsbankinn

Dreifing eftir landshlutum



Heimild: Arion banki, Íslandsbanki, Landsbankinn



Sértryggð bréf 31. mars 2021 í m.kr.

| | Nafnverð í upphafi mán. | Útgáfa / innlausn | Nafnverð í lok mán. | Nafnverð m/áfallnum verðbótum í lok mán. |
|--------------|----------------------------|----------------------|------------------------|---|
| ARION CB 22 | 46.720 | | 46.720 | 46.720 |
| ARION CB 24 | 40.180 | | 40.180 | 40.180 |
| ARION CBI 21 | 10.220 | | 10.220 | 11.944 |
| ARION CBI 25 | 37.940 | | 37.940 | 42.563 |
| ARION CBI 26 | 17.080 | | 17.080 | 18.229 |
| ARION CBI 29 | 25.220 | | 25.220 | 29.473 |
| ARION CBI 48 | 11.680 | | 11.680 | 12.900 |
| | | | ALLS: | 202.008 |
| ISLA CB 21 | 5.920 | | 5.920 | 5.920 |
| ISLA CB 23 | 29.940 | | 29.940 | 29.940 |
| ISLA CB 27 | 43.840 | | 43.840 | 43.840 |
| ISLA CBI 22 | 17.740 | | 17.740 | 20.340 |
| ISLA CBI 24 | 28.560 | | 28.560 | 36.321 |
| ISLA CBI 26 | 25.460 | | 25.460 | 29.445 |
| ISLA CBI 28 | 28.620 | | 28.620 | 28.620 |
| ISLA CBI 30 | 24.000 | | 24.000 | 26.783 |
| | | | ALLS: | 221.210 |
| LBANK CB 21 | 6.820 | | 6.820 | 6.820 |
| LBANK CB 23 | 46.800 | 1.240 | 48.040 | 48.040 |
| LBANK CB 25 | 13.720 | 1.860 | 15.580 | 15.580 |
| LBANK CBI 22 | 20.500 | | 20.500 | 23.740 |
| LBANK CBI 24 | 39.080 | | 39.080 | 43.713 |
| LBANK CBI 26 | 12.080 | | 12.080 | 12.595 |
| LBANK CBI 28 | 49.240 | | 49.240 | 55.632 |
| | | | ALLS: | 206.120 |



| Dags. | Útboð - Óverðtryggð bréf | | | Útboð - Verðtryggð bréf | | |
|-----------|--------------------------|--------------|-------|-------------------------|--------------|-----------|
| | Flokkur | Selt (m.kr.) | Krafa | Auðkenni | Selt (m.kr.) | Krafa (%) |
| 18.1.2021 | LBANK CB 23 | 1.700 | 2,67% | LBANK CBI 26 | 980 | 0,68% |
| 19.1.2021 | ISLA CB 27 | 4.460 | 2,99% | | | |
| 16.2.2021 | LBANK CB 23 | 3.340 | 2,36% | | | |
| | LBANK CB 25 | 2.520 | 3,15% | | | |
| 9.3.2021 | LBANK CB 23 | 1.240 | 2,46% | | | |
| | LBANK CB 25 | 1.860 | 3,24% | | | |
| 22.3.2021 | ISLA CB 27 | 620 | 2,91% | | | |

Innihald og form skjals þessa er unnið af starfsmönnum Hagfræðideildar Landsbankans hf. (hagfraedideild@landsbankinn.is) og byggist á aðgengilegum opinberum upplýsingum á þeim tíma sem greiningin var unnin. Mat á þeim upplýsingum endurspeglar skoðanir starfsmanna Hagfræðideildar Landsbankans á þeim degi þegar greiningin er dagsett, en þær geta breyst án fyrirvara.

Landsbankinn hf. og starfsfólk hans taka ekki ábyrgð á viðskiptum sem byggð eru á þeim upplýsingum og skoðunum sem hér eru settar fram, enda eru þær ekki veittar sem persónuleg ráðgjöf fyrir einstök viðskipti.

Bent skal á að Landsbankinn hf. getur á hverjum tíma haft beinna eða óbeinna hagsmuna að gæta, ýmist sjálfur, dótturfélög hans eða fyrir hönd viðskiptamanna, s.s. sem fjárfestir, lánardrottinn eða þjónustuaðili. Greiningar eru engu að síður unnar sjálfstætt af Hagfræðideild Landsbankans og innan Landsbankans eru í gildi reglur um aðskilnað starfssviða sem eru aðgengilegar á vef bankans.