



LANDSBANKINN HF. | KT. 471008-0280 | LANDSBANKINN.IS

# Fjárhagsbók Landsbankinn

1. janúar til 31. mars 2026



Efnisyfirlit

Fyrirvari

Fjárfestatengsl

Landsbankinn í hnotskurn

Rekstur - ár

Rekstur - ársfjórðungar

Efnahagur - ár

Efnahagur - ársfjórðungar

Kennitölur - ár

Kennitölur - ársfjórðungar

Starfspættir

Lykiltölur og hlutföll

## Fyrirvari

Kynningu þessari er einvörðungu ætlað að vera til upplýsinga og skal hvorki tekið sem tilboði eða hvatningu um áskrift, kaup eða sölu á fjármálagerningum af hvaða tegund sem er.

Upplýsingar í kynningu þessari hafa ekki verið sannreynðar sérstaklega. Landsbankinn ábyrgist ekki að upplýsingar eða skoðanir í kynningu þessari séu nákvæmar, sanngjarnar eða tæmandi.

Í kynningu þessari kunna að vera áætlanir og framtíðarspár sem eru háðar ýmsum áhættum og óvissupáttum sem gætu leitt til þess að raunveruleg niðurstaða verði í verulegum atriðum önnur og sem gætu haft neikvæð fjárhagsleg áhrif á þau atriði sem fjallað erum í kynningu þessari.

Landsbankinn ber enga ábyrgð á beinu eða óbeinu tjóni, hvernig sem það er tilkomið, vegna notkunar á þessari kynningu.

Landsbankinn er ekki skuldbundinn til að uppfæra kynningu þessa, veita frekari upplýsingar eða leiðrétta villur sem kunna að koma í ljós.

**Aftur í efnisyfirlit**

Fjárfestatengsl

Fjárfestatengsl Landsbankans efla gagnsæi og opin samskipti með miðlun vandaðra og tímanlegra upplýsinga um bankann til allra hagsmunaaðila og annarra sem áhuga hafa.

Hafðu samband

Hanna Kristín Thoroddsen  
Sími 410 7328

Margrét Guðrún Valdimarsdóttir  
Sími 410 6716

ir@landsbankinn.is

Fjárhagsdagatal

Hér má sjá áætlun um birtingu fjárhagsupplýsinga um Landsbankann. Dagatalið er birt með fyrirvara um breytingar.

1F 2026

30. apríl 2026

2F 2026

23. júlí 2026

3F 2026

22. október 2026

Ársuppgjör 2026

4. febrúar 2027

[Nánari upplýsingar um fjárfestatengsl Landsbankans](#)

[Aftur í efnisyfirlit](#)

# Landsbankinn í hnotskurn



31.3.2026

## Um Landsbankann

Landsbankinn hf. er stærsta fjármálafyrirtæki landsins með viðtækasta útibúanetið. Landsbankinn veitir einstaklingum, fyrirtækjum og fjárfestum trausta og alhliða fjármálaþjónustu sem byggir á langtíma viðskiptasamböndum. Kjarninn í starfsemi bankans er viðskiptabankastarfsemi til handa einstaklingum og fyrirtækjum og býður Landsbankinn þjónustu á sviði markaðsviðskipta og eignastýringar.

Landsbankinn hf. var stofnaður 7. október 2008 en saga forvera hans nær allt aftur til ársins 1886.

Ríkissjóður Íslands á 98,2% hlut í bankanum og alls eru hluthafar um 769.

Lilja Björk Einarsdóttir er bankastjóri Landsbankans.

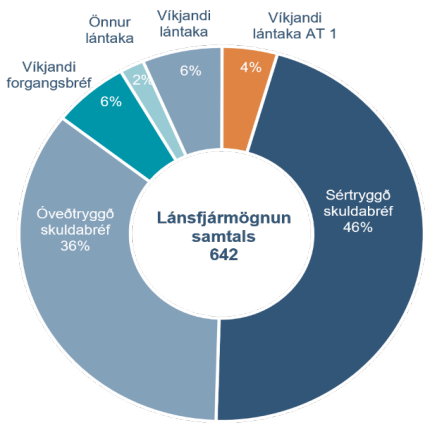
Efnahagur	31.3.2026	31.12.2025	31.3.2026	31.12.2025
	ISKm		EURm	
Eignir samtals	2.335.310	2.324.939	16.282	15.812
Útlán og kröfur á viðskiptavinum	1.910.089	1.884.305	13.317	12.815
Útlán og kröfur á lánastofnanir	56.753	41.084	396	279
Markaðsskuldabréf og önnur verðbréf með föstum tekjum	159.127	193.260	1.109	1.314
Hlutabréf og önnur verðbréf með breytilegum tekjum	29.017	30.554	202	208
Innlán frá viðskiptavinum	1.282.584	1.249.306	8.942	8.496
Skuldir við lánastofnanir og Seðlabanka	7.192	20.272	50	138
Lántaka	572.234	577.268	3.990	3.926
Vikjandi lántaka	69.952	54.348	488	370
Eigið fé	319.940	343.773	2.231	2.338
Eiginfjárlutfall	24,8%	24,8%		
Hlutfall útlána til viðskiptavina af innlánunum	148,9%	150,8%		

## Viðskiptavinir og útibú

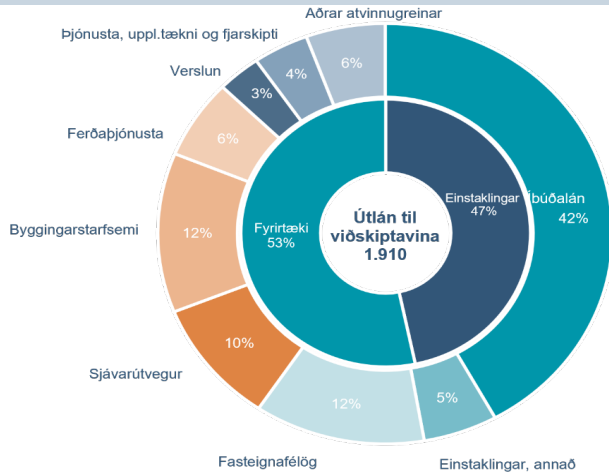
	31.3.2026
Einstaklingar	131.043
Fyrirtæki	18.050
Útibú og afgreiðslur	34
Starfsmannafjöldi	943

Rekstrarreikningur	31.3.2026	31.3.2025	31.3.2026	31.3.2025
	ISKm		EURm	
Rekstrartekjur samtals	24.055	19.160	166	132
Hagnaður ársins	11.177	7.940	77	55
Arðsemi eigin fjár eftir skatta	13,5%	10,0%		
Vaxtamunur í hlutfalli af meðalstöðu heildareigna	3,5%	2,7%		
Kostnaður sem hlutfall af tekjum (K/T)	30,3%	38,7%		

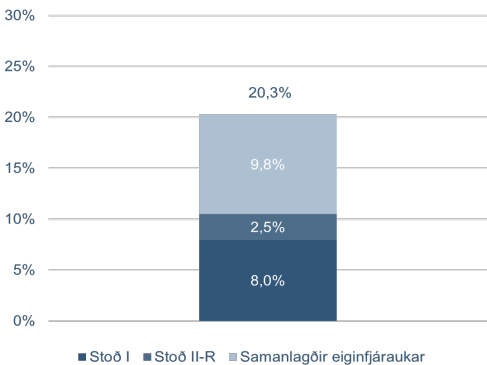
## Fjármögnun



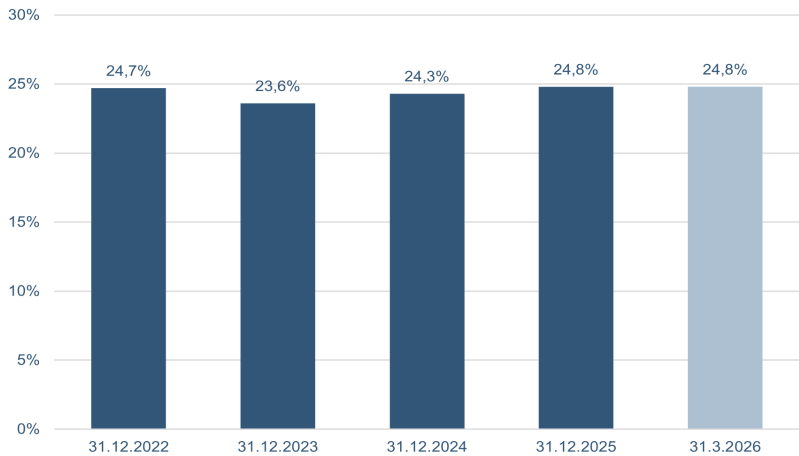
## Útlán og aðrar fyrirgreiðslur eftir atvinnugreinum



## Heildarkrafa um eiginfjárgrunn



## Eiginfjárlutfall



Rekstur

Fjárhæðir í milljónum	2025	2024	2023	2022	2021
Hreinar vaxtatekjur	62.087	57.197	57.559	46.464	38.953
Hreinar þjónustutekjur	12.561	11.405	11.153	10.623	9.483
Afkoma af váttryggingasamningum	1.748				
Hreinn gengismunur gjaldmiðla	61	616	560	100	(86)
Hrein virðisbreyting	(1.150)	(2.772)	(3.120)	2.473	7.037
Aðrar tekjur og (gjöld)	8.904	13.257	7.696	(6.407)	6.943
Rekstrartekjur samtals	84.211	79.703	73.848	53.253	62.330
Laun og launatengd gjöld	18.100	16.534	15.866	14.474	14.759
Annar rekstrarkostnaður	11.163	10.202	10.092	9.289	9.105
Skattur á heildarskuldir fjármálafyrirtækja	2.739	2.597	2.290	2.097	2.013
Rekstrargjöld samtals	32.002	29.333	28.248	25.860	25.877
Hagnaður fyrir skatta	52.209	50.370	45.600	27.393	36.453
Tekjuskattur	14.194	12.862	12.433	10.396	7.534
Hagnaður ársins	38.015	37.508	33.167	16.997	28.919

Aftur í efnisyfirlit



Rekstur ársfjórðunga

Fjárhæðir í milljónum	F1 2026	F4 2025	F3 2025	F2 2025	F1 2025	F4 2024	F3 2024	F2 2024	F1 2024
Hreinar vaxtatekjur	20.611	12.718	16.907	17.662	14.800	13.107	14.955	14.752	14.383
Hreinar þjónustutekjur	3.247	3.377	2.979	3.201	3.004	3.337	2.690	2.642	2.736
Afkoma af váttryggingasamningum	540	1	708	769	270				
Hreinn gengismunur gjaldmiðla	195	103	100	(71)	(71)	(27)	190	218	235
Hrein virðisbreyting	(1.625)	1.789	(2.864)	256	(331)	(754)	1.442	(746)	(2.714)
Aðrar tekjur og (gjöld)	1.087	2.403	4.156	857	1.488	5.437	1.939	2.960	2.921
Rekstrartekjur samtals	24.055	20.391	21.986	22.674	19.160	21.100	21.216	19.826	17.561
Laun og launatengd gjöld	4.927	5.066	3.869	4.700	4.465	4.529	3.582	4.190	4.233
Annar rekstrarkostnaður	2.846	2.793	2.533	2.769	3.068	2.633	2.492	2.491	2.586
Skattur á heildarskuldur fjármálafyrirtækja	697	711	658	699	671	642	719	636	600
Rekstrargjöld samtals	8.470	8.570	7.060	8.168	8.204	7.804	6.793	7.317	7.419
Hagnaður fyrir skatta	15.585	11.821	14.926	14.506	10.956	13.296	14.423	12.509	10.142
Tekjuskattur	4.408	3.261	3.793	4.124	3.016	2.696	3.636	3.544	2.986
Hagnaður tímabilsins	11.177	8.560	11.133	10.382	7.940	10.600	10.787	8.965	7.156

Aftur í efnisyfirlit

Efnahagur

Fjárhæðir í milljónum	31.12.2025	31.12.2024	31.12.2023	31.12.2022	31.12.2021
Sjóður og innstæður í Seðlabanka	125.527	129.981	75.350	42.216	82.425
Markaðsskuldabréf og önnur verðbréf með föstum tekjum	193.260	139.104	148.182	125.265	150.435
Hlutabréf og önnur verðbréf með breytilegum tekjum	30.554	32.644	19.012	19.106	33.347
Útlán og kröfur á lánastofnanir	41.084	39.346	54.101	28.621	47.231
Útlán og kröfur á viðskiptavinum	1.884.305	1.807.437	1.630.894	1.544.360	1.387.463
Aðrar eignir	48.684	31.075	32.376	26.948	27.992
Eignir í sölumeðferð	1.525	2.172	861	508	905
Eignir samtals	2.324.939	2.181.759	1.960.776	1.787.024	1.729.798
Skuldir við lánastofnanir og Seðlabanka	20.272	11.989	29.968	6.634	10.425
Innlán frá viðskiptavinum	1.249.306	1.228.444	1.048.537	967.863	900.098
Lántaka	577.268	529.150	513.687	476.864	486.042
Vátryggingarskuld	26.099				
Aðrar skuldir	53.873	47.538	44.654	34.819	29.803
Víkjandi lántaka	54.348	39.989	20.176	21.753	20.785
Eigið fé	343.773	324.649	303.754	279.091	282.645
Skuldir og eigið fé samtals	2.324.939	2.181.759	1.960.776	1.787.024	1.729.798

Aftur í efnisyfirlit



Efnahagur

Fjárhæðir í milljónum	31.3.2026	31.12.2025	30.9.2025	30.6.2025	31.3.2025	31.12.2024	30.9.2024	30.6.2024	31.3.2024
Sjóður og innstæður í Seðlabanka	134.238	125.527	105.561	113.166	98.284	129.981	124.093	111.224	114.598
Markaðsskuldabréf og önnur verðbréf með föstum tekjum	159.127	193.260	185.018	205.592	178.732	139.104	138.175	140.235	119.496
Hlutabréf og önnur verðbréf með breytilegum tekjum	29.017	30.554	31.649	33.699	37.964	32.644	24.162	22.815	22.543
Útlán og kröfur á lánastofnanir	56.753	41.084	64.061	69.279	71.952	39.346	77.197	32.511	76.410
Útlán og kröfur á viðskiptavinum	1.910.089	1.884.305	1.856.955	1.828.139	1.813.168	1.807.437	1.785.470	1.738.585	1.667.343
Aðrar eignir	44.511	48.684	52.920	53.335	54.968	31.075	35.183	28.357	30.846
Eignir í sölumeðferð	1.575	1.525	1.437	1.828	2.024	2.172	1.516	1.736	1.200
Eignir samtals	2.335.310	2.324.939	2.297.601	2.305.038	2.257.092	2.181.759	2.185.796	2.075.463	2.032.436
Skuldir við lánastofnanir og Seðlabanka	7.192	20.272	13.343	20.761	19.069	11.989	11.942	8.219	5.079
Innlán frá viðskiptavinum	1.282.584	1.249.306	1.251.582	1.239.280	1.244.229	1.228.444	1.218.394	1.148.431	1.103.350
Lántaka	572.234	577.268	565.937	581.367	543.628	529.150	546.103	529.137	533.197
Vátryggingarskuld	26.912	26.099	26.097	26.101	26.365				
Aðrar skuldir	56.496	53.873	52.277	61.023	57.671	47.538	58.123	50.051	44.732
Víkjandi lántaka	69.952	54.348	53.152	52.427	52.432	39.989	37.185	36.363	35.250
Eigið fé	319.940	343.773	335.213	324.079	313.698	324.649	314.049	303.262	310.828
Skuldir og eigið fé samtals	2.335.310	2.324.939	2.297.601	2.305.038	2.257.092	2.181.759	2.185.796	2.075.463	2.032.436

Aftur í efnisyfirlit

## Kennitölur

Fjárhæðir í milljónum	2025	2024	2023	2022	2021
Arðsemi eigin fjár eftir skatta	11,6%	12,1%	11,6%	6,3%	10,8%
Kostnaður sem hlutfall af tekjum (K/T)	34,3%	32,4%	33,7%	46,8%	43,2%
Samsett hlutfall	92,7%				
Rekstrarkostnaður í hlutfalli af meðalstöðu heildareigna	1,3%	1,3%	1,4%	1,4%	1,4%
Arðsemi eigna	1,7%	1,8%	1,7%	1,0%	1,7%
Vaxtamunur í hlutfalli af meðalstöðu heildareigna	2,7%	2,7%	3,0%	2,7%	2,3%
Hagnaður á hlut	1,61	1,59	1,40	0,72	1,22
Eiginfjárlutfall alls	24,8%	24,3%	23,6%	24,7%	26,6%
Hlutfall almenns eigin fjár þáttar 1	21,2%	21,5%	22,0%	22,9%	24,8%
Gjaldþolshlutfall	1,39				
Vogunarhlutfall	13,6%	13,2%	13,6%	14,4%	14,9%
Samtals MREL fjármögnun	40,5%	38,2%	37,9%	40,4%	
Samtals undirskipuð MREL fjármögnun	27,6%	25,5%	23,6%		
Hlutfall útlána til viðskiptavina af innlánum	150,8%	147,1%	155,5%	159,6%	154,1%
Hlutfall innlána af heildareignum	53,7%	56,3%	53,5%	54,2%	52,0%
Heildarlausafjárþekja	180%	164%	181%	134%	179%
Fjármögnunarþekja erlendra mynta	163%	143%	145%	132%	142%
Meðaltal ársverka á árinu	917	811	849	843	890
Ársverk í árslok	930	822	817	813	816
Arður á hlut	0,80	0,70	0,36	0,61	0,19

Kennitölur

Fjárhæðir í milljónum	F1 2026	F4 2025	F3 2025	F2 2025	F1 2025	F4 2024	F3 2024	F2 2024	F1 2024
Arðsemi eigin fjár eftir skatta	13,5%	10,1%	13,5%	13,0%	10,0%	13,3%	14,0%	11,7%	9,3%
Kostnaður sem hlutfall af tekjum (K/T)	30,3%	42,2%	28,5%	33,3%	38,7%	32,8%	30,7%	32,5%	33,6%
Samsett hlutfall	93,7%	102,9%	90,6%	87,9%	84,8%				
Rekstrarkostnaður í hlutfalli af meðalstöðu heildareigna	1,3%	1,4%	1,1%	1,3%	1,4%	1,3%	1,1%	1,3%	1,4%
Arðsemi eigna	1,9%	1,5%	1,9%	1,8%	1,4%	1,9%	2,0%	1,7%	1,4%
Vaxtamunur í hlutfalli af meðalstöðu heildareigna	3,5%	2,2%	2,9%	3,1%	2,7%	2,4%	2,8%	2,9%	2,9%
Hagnaður á hlut	0,47	0,36	0,47	0,44	0,34	0,45	0,46	0,38	0,30
Eiginfjárhlutfall alls	24,8%	24,8%	24,0%	24,0%	23,6%	24,3%	24,1%	24,4%	24,9%
Hlutfall almenns eigin fjár þáttar 1	20,1%	21,2%	20,5%	20,4%	20,1%	21,5%	21,4%	21,7%	22,2%
Gjaldþolshlutfall	1,48	1,39	1,50	1,46	1,38				
Vogunarhlutfall	13,7%	13,6%	13,4%	13,2%	13,3%	13,2%	13,0%	13,4%	13,6%
Samtals MREL fjármögnun	39,8%	40,5%	39,2%	38,3%	38,1%	38,2%	35,5%	36,4%	39,6%
Samtals undirskipuð MREL fjármögnun	27,4%	27,6%	26,7%	26,5%	26,3%	25,5%	25,2%		
Hlutfall útlána til viðskiptavina af innlánum	148,9%	150,8%	148,4%	147,5%	145,7%	147,1%	146,5%	151,4%	151,1%
Hlutfall innlána af heildareignum	54,9%	53,7%	54,5%	53,8%	55,1%	56,3%	55,7%	55,3%	54,3%
Heildarlausafjárþekja	203%	180%	229%	234%	221%	164%	263%	177%	275%
Fjármögnunarþekja erlendra mynta	159%	163%	173%	168%	161%	143%	136%	138%	157%
Meðaltal ársverka á tímabilinu	942	917	911	925	861	811	807	824	824
Ársverk í lok tímabils	943	930	948	927	926	822	813	824	826

Starfspættir - 1.1. - 31.3.2026

Fjárhæðir í milljónum	Einstaklings- svið	Fyrirtækjasvið	Eignastýring og miðlun	Fjárstýring og viðskiptavakt	TM tryggingar	Önnur svið	Jöfnunar- færslur	Samtals
Hreinar vaxtatekjur	5.213	8.463	194	6.364	86	102	189	20.611
Hreinar þjónustutekjur	856	770	1.522	(41)	-	193	(53)	3.247
Afkoma af váttryggingasamningum	-	-	-	-	331	-	209	540
Hrein virðisbreyting	(303)	(1.323)	2	(2)	1	-	-	(1.625)
Aðrar tekjur og (gjöld)	(16)	(54)	(270)	1.370	274	58	(80)	1.282
<b>Rekstrartekjur (gjöld) samtals</b>	<b>5.750</b>	<b>7.856</b>	<b>1.448</b>	<b>7.691</b>	<b>692</b>	<b>353</b>	<b>265</b>	<b>24.055</b>
Rekstrargjöld samtals	(1.966)	(973)	(677)	(341)	(142)	(3.518)	(156)	(7.773)
Skattur á heildarskuldur fjármálafyrirtækja	(296)	(139)	(4)	(256)	-	(2)	-	(697)
<b>Hagnaður (tap) fyrir útskiptingu kostnaðar og skatta</b>	<b>3.488</b>	<b>6.744</b>	<b>767</b>	<b>7.094</b>	<b>550</b>	<b>(3.167)</b>	<b>109</b>	<b>15.585</b>
Útskiptur kostnaður	(1.233)	(912)	(364)	(304)	-	2.813	-	0
<b>Hagnaður fyrir skatta</b>	<b>2.255</b>	<b>5.832</b>	<b>403</b>	<b>6.790</b>	<b>550</b>	<b>(354)</b>	<b>109</b>	<b>15.585</b>
Tekjuskattur	(656)	(1.536)	(107)	(2.000)	(180)	71	-	(4.408)
<b>Hagnaður tímabilsins</b>	<b>1.599</b>	<b>4.296</b>	<b>296</b>	<b>4.790</b>	<b>370</b>	<b>(283)</b>	<b>109</b>	<b>11.177</b>
Hreinar tekjur (gjöld) vegna ytri viðskipta	13.241	17.273	1.607	(9.288)	692	265		23.790
Hreinar tekjur (gjöld) vegna annarra starfspáttá	(7.491)	(9.417)	(159)	16.979	-	88		0
<b>Rekstrartekjur samtals</b>	<b>5.750</b>	<b>7.856</b>	<b>1.448</b>	<b>7.691</b>	<b>692</b>	<b>353</b>		<b>23.790</b>

31. mars 2026

Eignir samtals	943.742	949.476	14.895	795.795	60.420	18.182	(447.200)	2.335.310
Skuldir samtals	875.357	795.412	11.697	736.984	26.271	16.849	(447.200)	2.015.370
Úthlutað eigið fé	68.385	154.064	3.198	58.811	34.149	1.333		319.940

Aftur í efnisyfirlit

## Lykiltölur og hlutföll

Lykiltölur og hlutföll	Skilgreining
Arðsemi eigin fjár eftir skatta	Hagnaður (tap) / meðalstaða eigin fjár á tímabili
Kostnaður sem hlutfall af tekjum (K/T)	(Rekstrargjöld - skattur á heildarskuldur fjármálafyrirtækja) / (rekstrartekjur - virðisbreytingar útlána)
Samsett hlutfall	(Tjónakostnaður + rekstarkostnaður váttrygginga + niðurstaða endurtrygginga) / tekjur af váttryggingasamningum
Rekstrarkostnaður í hlutfalli af meðalstöðu heildareigna	(Heildar rekstrarkostnaður - skattur á heildarskuldur fjármálafyrirtækja) / meðalstöðu eigna
Arðsemi eigna	Hagnaður (tap) eftir skatta / meðalstaða eigna á tímabili
Vaxtamunur í hlutfalli af meðalstöðu heildareigna	(Vaxtatekjur - vaxtagjöld) / meðalstöðu heildareigna
Hagnaður á hlut	Hagnaður (tap) tímabilsins sem tilheyrir hluthöfum / veginn meðalfjöldi útistandandi hluta
Eiginfjárlutfall alls	Eiginfjárgrunnur samkvæmt ákvæðum laga (CET1 + AT1 + T2) / áhættugrunnur
Hlutfall almenns eigin fjár þáttar 1	Almennt eigið fé þáttar 1 (CET1) / áhættugrunnur
Almennt eigið fé þáttar 1 (CET1)	Bókfært eigið fé - frádráttarliðir skv. CRR II
Viðbótar eigið fé þáttar 1 (AT1)	Eiginfjárgerningar undir þætti 1 aðrir en almennt eigið fé þáttar 1
Samtals eigið fé þáttar 1 (T1)	Almennt eigið fé þáttar 1 + viðbótar eigið fé þáttar 1
Samtals eigið fé þáttar 2 (T2)	Víkjandi lán - lögbundnar niðurfærslur
Eiginfjárgrunnur	CET + AT1 + T2
Gjaldþolshlutfall	Gjaldþol váttryggingasamstæðu / gjaldþolskrafa váttryggingasamstæðu
Vogunarlutfall	Eigið fé þáttar 1 / (heildareignir + liðir utan efnahags)
Samtals MREL fjármögnun	Eiginfjárgrunnur + hæfar skuldbindingar / áhættugrunnur samtals
Samtals undirskipuð MREL fjármögnun	Eiginfjárgrunnur + hæf víkjandi forgangsbréf / áhættugrunnur samtals
Hlutfall útlána til viðskiptavina af innlánnum	Útlán og kröfur á viðskiptavinum / innlán frá viðskiptavinum
Hlutfall innlána af heildareignum	Innlán frá viðskiptavinum / heildareignum
Heildarlausafjárþekja	Lausafjárforði / nettóútfleißi lausafjár næstu 30 daga á álagstímabili
Fjármögnunarþekja erlendra mynta	Tiltæk stöðug fjármögnun / nauðsynleg stöðug fjármögnun
Meðaltal ársverka	Meðaltal stöðugilda starfsfólks í starfi yfir tímabilið
Ársverk í lok tímabils	Fjöldi stöðugilda í lok tímabils
Arður á hlut	Greiddur arður/ fjölda útistandandi hluta

## Aftur í efnisyfirlit