



LANDSBANKINN HF. | KT. 471008-0280 | LANDSBANKINN.IS

Fjárhagsbók Landsbankinn

1. janúar til 31. mars 2024

Efnisyfirlit

Fyrirvari

Fjárfestatengsl

Landsbankinn í hnotskurn

Rekstur - ár

Rekstur - ársfjórðungar

Efnahagur - ár

Efnahagur - ársfjórðungar

Kennitölur - ár

Kennitölur - ársfjórðungar

Starfspættir

Lykiltölur og hlutföll

Fyrirvari

Kynningu þessari er einvörðungu ætlað að vera til upplýsinga og skal hvorki tekið sem tilboði eða hvatningu um áskrift, kaup eða sölu á fjármálagerningum af hvaða tegund sem er.

Upplýsingar í kynningu þessari hafa ekki verið sannreyndar sérstaklega. Landsbankinn ábyrgist ekki að upplýsingar eða skoðanir í kynningu þessari séu nákvæmar, sanngjarnar eða tæmandi.

Í kynningu þessari kunna að vera áætlanir og framtíðarspár sem eru háðar ýmsum áhættum og óvissuþáttum sem gætu leitt til þess að raunveruleg niðurstaða verði í verulegum atriðum önnur og sem gætu haft neikvæð fjárhagsleg áhrif á þau atriði sem fjallað er um í kynningu þessari.

Landsbankinn ber enga ábyrgð á beinu eða óbeinu tjóni, hvernig sem það er tilkomið, vegna notkunar á þessari kynningu.

Landsbankinn er ekki skuldbundinn til að uppfæra kynningu þessa, veita frekari upplýsingar eða leiðrétta villur sem kunna að koma í ljós.

[Aftur í efnisyfirlit](#)

Fjárfestatengsl

Fjárfestatengsl Landsbankans efla gagnsæi og opin samskipti með miðlun vandaðra og tímanlegra upplýsinga um bankann til allra hagsmunaaðila og annarra sem áhuga hafa.

Hafðu samband

Hanna Kristín Thoroddsen

Sími 410 7328

Margrét Guðrún Valdimarsdóttir

Sími 410 6716

ir@landsbankinn.is

[Nánari upplýsingar um fjárfestatengsl Landsbankans](#)

[Aftur í efnisyfirlit](#)

Fjárhagsdagatal

Uppgjör 1F 2024

2. maí 2024

Uppgjör 2F 2024

18. júlí 2024

Uppgjör 3F 2024

23. október 2024

Ársuppgjör 2024

30. janúar 2025

Dagatalið er birt með fyrirvara um breytingar



31.3.2024

Um Landsbankann

Landsbankinn hf. er stærsta fjármálfyrirtæki landsins með víðtækasta útibúanetið. Landsbankinn veitir einstaklingum, fyrirtækjum og fjárfestum trausta og alhliða fjármálaþjónustu sem byggir á langtíma viðskiptasamböndum. Kjarninn í starfsemi bankans er viðskiptabankastarfsemi til handa einstaklingum og fyrirtækjum og býður Landsbankinn þjónustu á sviði markaðsviðskipta og eignastýringar.

Landsbankinn hf. var stofnaður 7. október 2008 en saga forvera hans nær allt aftur til ársins 1886.

Ríkissjóður Íslands á 98,2% hlut í bankanum og alls eru hluthafar um 819.

Lilja Björk Einarsdóttir er bankastjóri Landsbankans.

Efnahagur

	31.3.2024	31.12.2023	31.3.2024	31.12.2023
	ISKm		EURm	
Eignir samtals	2.032.436	1.960.776	13.562	13.064
Útlán og kröfur á viðskiptavinum	1.667.343	1.630.894	11.126	10.866
Útlán og kröfur á lánastofnanir	76.410	54.101	510	360
Markaðsskuldabréf og önnur verðbréf með föstum tekjum	119.496	148.182	797	987
Hlutabréf og önnur verðbréf með breytilegum tekjum	22.543	19.012	150	127
Innlán frá viðskiptavinum	1.103.350	1.048.537	7.363	6.986
Skuldir við lánastofnanir og Seðlabanka	5.079	29.968	34	200
Lántaka	533.197	513.687	3.558	3.423
Víkjandi lántaka	35.250	20.176	235	134
Eigið fé	310.828	303.754	2.074	2.024
Eiginfjárhlutfall	24,9%	23,6%		
Hlutfall útlána til viðskiptavina af innlánnum	151,1%	155,5%		

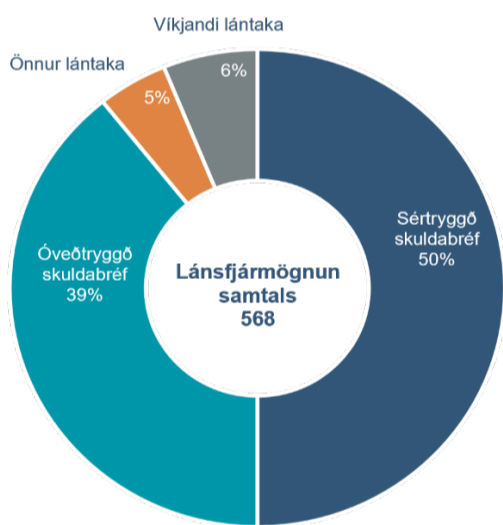
Viðskiptavinir og útibú

	31.3.2024
Einstaklingar	126.188
Fyrirtæki	17.518
Útibú og afgreiðslur	34
Starfsmannafjöldi	826

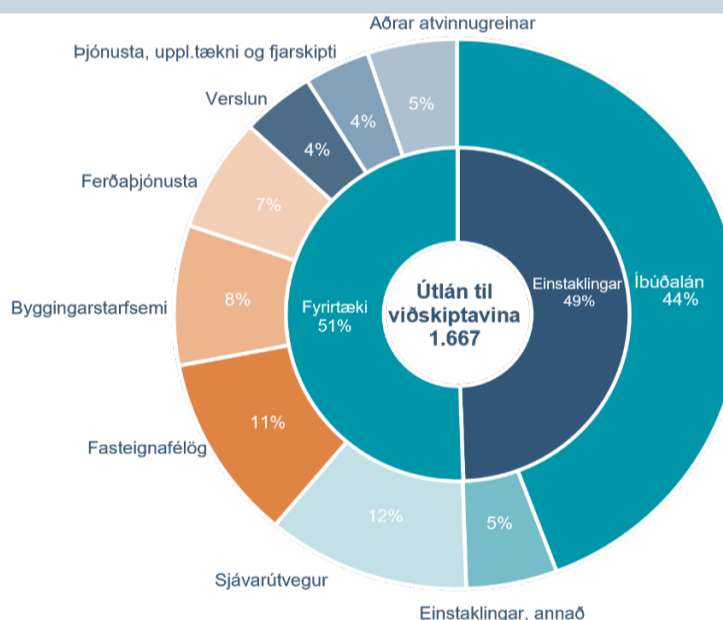
Rekstrarreikningur

	31.3.2024	31.3.2023	31.3.2024	31.3.2023
	ISKm		EURm	
Rekstrartekjur samtals	17.561	17.320	118	114
Hagnaður ársins	7.156	7.756	48	51
Arðsemi eigin fjár eftir skatta	9,3%	11,1%		
Vaxtamunur í hlutfalli af meðalstöðu heildareigna	2,9%	2,8%		
Kostnaður sem hlutfall af tekjum (K/T)	33,6%	33,3%		

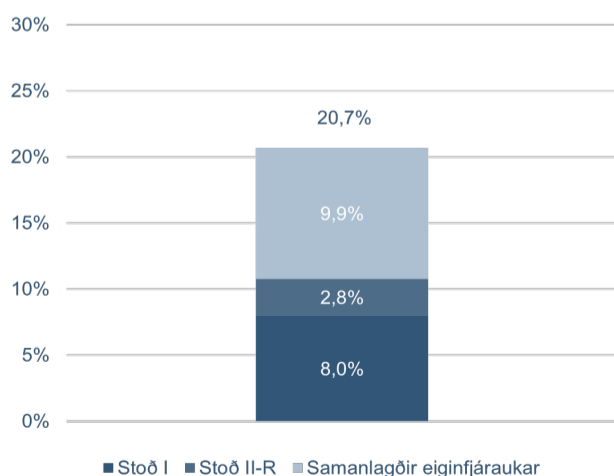
Fjármögnun



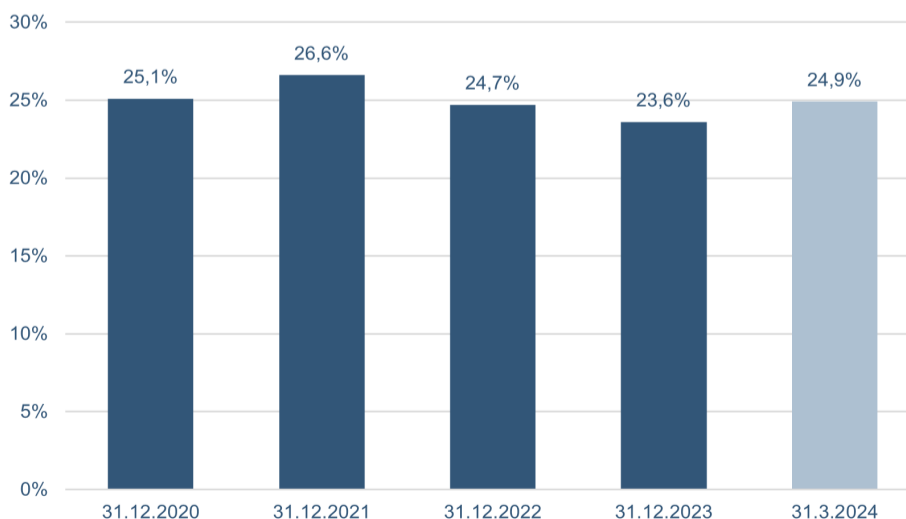
Útlán og aðrar fyrirgreiðslur eftir atvinnugreinum



Heildarkrafa um eiginfjárgrunn



Eiginfjárhlutfall



Rekstur

Fjárhæðir í milljónum	2023	2022	2021	2020	2019
Hreinar vaxtatekjur	57.559	46.464	38.953	38.074	39.670
Hreinar þjónustutekjur	11.153	10.623	9.483	7.638	8.219
Hreinn gengismunur gjaldmiðla	560	100	-86	-278	-584
Hrein virðisbreyting	-3.120	2.473	7.037	-12.020	-4.827
Aðrar tekjur og (gjöld)	7.696	-6.407	6.943	4.839	9.039
Rekstrartekjur samtals	73.848	53.253	62.330	38.253	51.517
Laun og launatengd gjöld	15.866	14.474	14.759	14.767	14.458
Annar rekstrarkostnaður	10.092	9.289	9.105	9.064	9.534
Skattur á heildarskuldir fjármálafyrirtækja	2.290	2.097	2.013	1.815	4.204
Rekstrargjöld samtals	28.248	25.860	25.877	25.646	28.196
Hagnaður fyrir skatta	45.600	27.393	36.453	12.607	23.321
Tekjuskattur	12.433	10.396	7.534	2.086	5.086
Hagnaður ársins	33.167	16.997	28.919	10.521	18.235

Aftur í efnisyfirlit

Rekstur ársfjórðunga

Fjárhæðir í milljónum	F1 2024	F4 2023	F3 2023	F2 2023	F1 2023	F4 2022	F3 2022	F2 2022	F1 2022
Hreinar vaxtatekjur	14.383	14.783	15.241	14.469	13.066	12.869	12.177	11.152	10.266
Hreinar þjónustutekjur	2.736	3.066	2.336	2.703	3.048	2.745	2.456	2.783	2.639
Hreinn gengismunur gjaldmiðla	235	84	372	40	64	-214	285	21	8
Hrein virðisbreyting	-2.714	-1.281	-248	520	-2.111	-192	2.622	-735	778
Aðrar tekjur og (gjöld)	2.921	5.183	-165	-575	3.253	358	-2.685	-2.379	-1.701
Rekstrartekjur samtals	17.561	21.835	17.536	17.157	17.320	15.566	14.855	10.842	11.990
Laun og launatengd gjöld	4.233	4.332	3.221	4.194	4.119	3.986	3.149	3.584	3.755
Annar rekstrarkostnaður	2.586	2.979	2.388	2.370	2.355	2.637	2.135	2.118	2.399
Skattur á heildarskuldir fjármálafyrirtækja	600	527	643	550	570	535	547	505	510
Rekstrargjöld samtals	7.419	7.838	6.252	7.114	7.044	7.158	5.831	6.207	6.664
Hagnaður fyrir skatta	10.142	13.997	11.284	10.043	10.276	8.408	9.024	4.635	5.326
Tekjuskattur	2.986	3.213	3.374	3.326	2.520	2.731	3.261	2.294	2.110
Hagnaður tímabilsins	7.156	10.784	7.910	6.717	7.756	5.677	5.763	2.341	3.216

[Aftur í efnisyfirlit](#)

Efnahagur

Fjárhæðir í milljónum	31.12.2023	31.12.2022	31.12.2021	31.12.2020	31.12.2019
Sjóður og innstæður í Seðlabanka	75.350	42.216	82.425	67.604	69.824
Markaðsskuldabréf og önnur verðbréf með föstum tekjum	148.182	125.265	150.435	119.330	115.262
Hlutabréf og önnur verðbréf með breytilegum tekjum	19.012	19.106	33.347	26.808	30.019
Útlán og kröfur á lánastofnanir	54.101	28.621	47.231	48.073	47.929
Útlán og kröfur á viðskiptavinum	1.630.894	1.544.360	1.387.463	1.273.426	1.140.184
Aðrar eignir	32.376	26.948	27.992	27.298	22.088
Eignir í sölumeðferð	861	508	905	1.638	1.022
Eignir samtals	1.960.776	1.787.024	1.729.798	1.564.177	1.426.328
Skuldir við lánastofnanir og Seðlabanka	29.968	6.634	10.425	48.725	48.062
Innlán frá viðskiptavinum	1.048.537	967.863	900.098	793.427	707.813
Lántaka	513.687	476.864	486.042	420.178	373.168
Aðrar skuldir	44.654	34.819	29.803	22.226	30.470
Víkjandi lántaka	20.176	21.753	20.785	21.366	19.081
Eigið fé	303.754	279.091	282.645	258.255	247.734
Skuldir og eigið fé samtals	1.960.776	1.787.024	1.729.798	1.564.177	1.426.328

Aftur í efnisyfirlit

Efnahagur

Fjárhæðir í milljónum	31.3.2024	31.12.2023	30.9.2023	30.6.2023	31.3.2023	31.12.2022	30.9.2022	30.6.2022	31.3.2022
Sjóður og innstæður í Seðlabanka	114.598	75.350	114.774	106.299	96.986	42.216	93.799	84.895	68.406
Markaðsskuldabréf og önnur verðbréf með föstum tekjum	119.496	148.182	131.605	116.515	117.798	125.265	91.951	102.018	129.661
Hlutabréf og önnur verðbréf með breytilegum tekjum	22.543	19.012	15.785	15.504	17.561	19.106	20.559	27.368	28.990
Útlán og kröfur á lánastofnanir	76.410	54.101	83.244	31.628	78.355	28.621	42.706	36.119	58.179
Útlán og kröfur á viðskiptavinum	1.667.343	1.630.894	1.599.871	1.595.392	1.576.589	1.544.360	1.496.347	1.445.399	1.416.504
Aðrar eignir	30.846	32.376	36.793	30.542	29.199	26.948	25.235	31.785	31.130
Eignir í sölumeðferð	1.200	861	331	489	505	508	531	559	774
Eignir samtals	2.032.436	1.960.776	1.982.403	1.896.369	1.916.993	1.787.024	1.771.128	1.728.143	1.733.644
Skuldir við lánastofnanir og Seðlabanka	5.079	29.968	30.263	22.132	23.907	6.634	5.059	4.813	6.557
Innlán frá viðskiptavinum	1.103.350	1.048.537	1.065.210	1.012.482	1.001.580	967.863	967.965	935.123	922.556
Lántaka	533.197	513.687	529.809	493.201	532.691	476.864	459.365	451.524	472.827
Aðrar skuldir	44.732	44.654	44.195	48.796	46.532	34.819	44.596	48.483	45.870
Víkjandi lántaka	35.250	20.176	19.955	34.698	33.940	21.753	20.729	20.550	20.524
Eigið fé	310.828	303.754	292.971	285.060	278.343	279.091	273.414	267.650	265.310
Skuldir og eigið fé samtals	2.032.436	1.960.776	1.982.403	1.896.369	1.916.993	1.787.024	1.771.128	1.728.143	1.733.644

[Aftur í efnisyfirlit](#)

Kennitölur

Fjárhæðir í milljónum	2023	2022	2021	2020	2019
Hagnaður eftir skatta	33.167	16.997	28.919	10.521	18.235
Arðsemi eigin fjár fyrir skatta	15,9%	10,1%	13,6%	5,1%	9,6%
Arðsemi eigin fjár eftir skatta	11,6%	6,3%	10,8%	4,3%	7,5%
Arðsemi eigna	1,7%	1,0%	1,7%	0,7%	1,3%
Kostnaður sem hlutfall af tekjum (K/T)	33,7%	46,8%	43,2%	47,4%	42,6%
Rekstrarkostnaður í hlutfalli af meðalstöðu heildareigna	1,4%	1,4%	1,4%	1,6%	1,7%
Hreinar vaxtatekjur	57.559	46.464	38.953	38.074	39.670
Vaxtamunur í hlutfalli af meðalstöðu heildareigna	3,0%	2,7%	2,3%	2,5%	2,8%
Hagnaður á hlut	1,40	0,72	1,22	0,45	0,77
Eiginfjárlutfall	23,6%	24,7%	26,6%	25,1%	25,8%
Eiginfjárgrunnur og hæfar skuldbindingar (e. MREL)	37,9%	40,4%	-	-	-
Heildareignir	1.960.776	1.787.024	1.729.798	1.564.177	1.426.328
Hlutfall útlána til viðskiptavina af innlánnum	155,5%	159,6%	154,1%	160,5%	161,1%
Heildarlausafjárþekja	181%	134%	179%	154%	161%
Lausafjárþekja erlendra mynta	1499%	351%	556%	424%	769%
Fjármögnunarþekja erlendra mynta	145%	132%	142%	132%	143%
Ársverk í árslok	817	813	816	878	893
Arður á hlut	0,36	0,61	0,19	0,00	0,42

Kennitölur

Fjárhæðir í milljónum	F1 2024	F4 2023	F3 2023	F2 2023	F1 2023	F4 2022	F3 2022	F2 2022	F1 2022
Hagnaður eftir skatta	7.156	10.784	7.910	6.717	7.756	5.677	5.763	2.341	3.216
Arðsemi eigin fjár eftir skatta	9,3%	14,5%	10,9%	9,5%	11,1%	8,2%	8,5%	3,5%	4,7%
Arðsemi heildareigna eftir skatta	1,4%	2,2%	1,6%	1,4%	1,7%	1,3%	1,3%	0,5%	0,7%
Kostnaður sem hlutfall af tekjum (K/T)	33,6%	31,6%	31,5%	39,5%	33,3%	42,0%	43,2%	49,3%	54,9%
Hlutfall rekstrarkostnaðar af meðalstöðu heildareigna	1,4%	1,5%	1,2%	1,4%	1,4%	1,5%	1,2%	1,3%	1,4%
Hreinar vaxtatekjur	14.383	14.783	15.241	14.469	13.066	12.869	12.177	11.152	10.266
Vaxtamunur í hlutfalli af meðalstöðu heildareigna	2,9%	3,0%	3,1%	3,0%	2,8%	2,9%	2,8%	2,6%	2,4%
Eiginfjárlutfall alls	24,9%	23,6%	23,7%	25,3%	25,3%	24,7%	24,2%	24,9%	24,3%
Eiginfjárgrunnur og hæfar skuldbindingar (e. MREL)	39,6%	37,9%	37,8%	35,5%	39,4%	40,4%	-	-	-
Heildareignir	2.032.436	1.960.776	1.982.403	1.896.369	1.916.993	1.787.024	1.771.128	1.728.143	1.733.644
Hlutfall útlána til viðskiptavina af innlánnum	151,1%	155,5%	150,2%	157,6%	157,4%	159,6%	154,6%	154,6%	153,5%
Heildarlausafjárþekja	275%	181%	238%	165%	235%	134%	147%	144%	142%
Lausafjárþekja EUR (LCR FX til og með 2022)	950%	1499%	1227%	623%	724%	351%	204%	184%	292%
Fjármögnunarþekja erlendra mynta	157%	145%	150%	136%	145%	132%	142%	136%	143%
Ársverk í lok tímabils	826	817	818	801	825	813	824	786	791

[Aftur í efnisyfirlit](#)

Starfsþættir - 1.1. - 31.3.2024

Fjárhæðir í milljónum	Einstaklings- svið	Fyrirtækjasvið	Eignastýring og miðlun	Fjárstýring og viðskiptavakt	Önnur svið	Jöfnunar- færslur	Samtals
Hreinar vaxtatekjur	5.451	6.733	114	1.870	135	80	14.383
Hreinar þjónustutekjur	688	660	1.425	-132	137	-42	2.736
Hrein virðisbreyting	-2.472	-240	-	-2	-	-	-2.714
Aðrar tekjur og (gjöld)	-73	-22	-164	3.384	32	-1	3.156
Rekstrartekjur (gjöld) samtals	3.594	7.131	1.375	5.120	304	37	17.561
Rekstrargjöld samtals	-1.799	-850	-610	-246	-3.356	42	-6.819
Skattur á heildarskuldir fjármálafyrirtækja	-242	-132	-2	-223	-1	-	-600
Hagnaður (tap) fyrir útskiptingu kostnaðar og skatta	1.553	6.149	763	4.651	-3.053	79	10.142
Útskiptur kostnaður	-1.182	-787	-306	-275	2.550	-	0
Hagnaður (tap) fyrir skatta	371	5.362	457	4.376	-503	79	10.142
Tekjuskattur	-126	-1.444	-393	-1.096	73	-	-2.986
Hagnaður (tap) tímabilsins	245	3.918	64	3.280	-430	79	7.156
Hreinar tekjur (gjöld) vegna ytri viðskipta	5.900	13.596	1.580	-3.694	142	-	17.524
Hreinar tekjur (gjöld) vegna annarra starfsþátta	-2.306	-6.465	-205	8.814	162	-	0
Rekstrartekjur samtals	3.594	7.131	1.375	5.120	304	0	17.524

31. mars 2024

Eignir samtals	881.883	775.850	11.505	758.139	21.023	-415.964	2.032.436
Skuldir samtals	819.808	655.689	7.756	637.127	17.192	-415.964	1.721.608
Úthlutað eigið fé	62.075	120.161	3.749	121.012	3.831		310.828

Aftur í efnisyfirlit

Lykiltölur og hlutföll

Lykiltölur og hlutföll	Skilgreining
Arðsemi eigin fjár eftir skatta	Hagnaður (tap) / meðalstaða eigin fjár á tímabili
Kostnaður sem hlutfall af tekjum (K/T)	(Rekstrargjöld - skattur á heildarskuldir fjármálafyrirtækja) / (Rekstrartekjur - virðisbreytingar útlána)
Hlutfall rekstrarkostnaðar af meðalstöðu heildareigna	(Heildar rekstrarkostnaður - skattur á heildarskuldir fjármálafyrirtækja) / meðalstöðu eigna
Arðsemi eigna	Hagnaður (tap) eftir skatta / meðalstaða eigna á tímabili
Vaxtamunur í hlutfalli af meðalstöðu heildareigna	(Vaxtatekjur - vaxtagjöld) / meðalstöðu heildareigna
Hagnaður á hlut	Hagnaður (tap) tímabilsins sem tilheyrir hluthöfum / veginn meðalfjöldi útistandandi hluta
Eiginfjárlutfall alls	Eiginfjárgrunnur samkvæmt ákvæðum laga (CET1 + AT1 + T2) / áhættugrunnur
Hlutfall almenns eigin fjár þáttar 1	Almennt eigið fé þáttar 1 (CET1) / áhættugrunnur
Almennt eigið fé þáttar 1 (CET1)	Bókfært eigið fé - frádráttarliðir skv. CRR II
Viðbótar eigið fé þáttar 1 (AT1)	Eiginfjárgerningar undir þætti 1 aðrir en almennt eigið fé þáttar 1
Samtals eigið fé þáttar 1 (T1)	Almennt eigið fé þáttar 1 + viðbótar eigið fé þáttar 1
Samtals eigið fé þáttar 2 (T2)	Víkjandi lán - lögbundnar niðurfærslur
Eiginfjárgrunnur	CET + AT1 + T2
Eiginfjárgrunnur og hæfar skuldbindingar (e. MREL)	Eiginfjárgrunnur + hæfar skuldbindingar / áhættugrunnur samtals
Hlutfall útlána til viðskiptavina af innlánnum	Útlán og kröfur á viðskiptavini / innlán frá viðskiptavinum
Heildarlausafjárþekja	Lausafjárforði / nettóútfærði lausafjár næstu 30 daga á álagstímabili
Fjármögnunarþekja erlendra mynta	Tiltæk stöðug fjármögnun / nauðsynleg stöðug fjármögnun
Ársverk í lok tímabils	Fjöldi stöðugilda í lok tímabils
Arður á hlut	Greiddur arður/ fjölda útistandandi hluta

Aftur í efnisyfirlit