



Fjárhagsbók - Landsbankinn

30. september 2018

Efnisyfirlit

Fyrirvari

Fjárfestatengsl

Landsbankinn í hnotskurn

Rekstur - ár

Rekstur - ársfjórðungar

Efnahagur - ár

Efnahagur - ársfjórðungar

Kennitölur - ár

Kennitölur - ársfjórðungar

Starfsþættir

Lykiltölur og hlutföll

Fyrirvari

Kynningu þessari er einvörðungu ætlað að vera til upplýsinga og skal hvorki tekið sem tilboði eða hvatningu um áskrift, kaup eða sölu á fjármálagerningum af hvaða tegund sem er.

Upplýsingar í kynningu þessari hafa ekki verið sannreyndar sérstaklega. Landsbankinn ábyrgist ekki að upplýsingar eða skoðanir í kynningu þessari séu nákvæmar, sanngjarnar eða tæmandi.

Í kynningu þessari kunna að vera áætlanir og framtíðarspár sem eru háðar ýmsum áhættum og óvissuþáttum sem gætu leitt til þess að raunveruleg niðurstaða verði í verulegum atriðum önnur og sem gætu haft neikvæð fjárhagsleg áhrif á þau atriði sem fjallað er um í kynningu þessari.

Landsbankinn ber enga ábyrgð á beinu eða óbeinu tjóni, hvernig sem það er tilkomið, vegna notkunar á þessari kynningu.

Landsbankinn er ekki skuldbundinn til að uppfæra kynningu þessa, veita frekari upplýsingar eða leiðrétta villur sem kunna að koma í ljós.

Aftur í efnisyfirlit

Fjárfestatengsl

Fjárfestatengsl Landsbankans efla gagnsæi og opin samskipti með miðlun vandaðra og tímanlegra upplýsinga um bankann til allra hagsmunaaðila og annarra sem áhuga hafa.

Hafðu samband

Hanna Kristín Thoroddsen

Sími 410 7328

Margrét Guðrún Valdimarsdóttir

Sími 410 6716

ir@landsbankinn.is

[Nánari upplýsingar um fjárfestatengsl Landsbankans](#)

Fjárhagsdagatal

25. október 2018 - Uppgjör 3F 2018

7. febrúar 2019 - Ársuppgjör 2018

[Dagatalið er birt með fyrirvara um breytingar](#)

[Aftur í efnisyfirlit](#)



Landsbankinn í hnotskurn

30.9.2018

Um Landsbankann

Landsbankinn hf. er stærsta fjármálafyrirtæki landsins með víðtækasta útibúanetið. Landsbankinn veitir einstaklingum, fyrirtækjum og fjárfestum trausta og alhliða fjármálaþjónustu sem byggir á langtíma viðskiptasamböndum. Kjarninn í starfsemi bankans er viðskiptabankastarfsemi til handa einstaklingum og fyrirtækjum og býður Landsbankinn þjónustu á sviði markaðsviðskipta og eignastýringar.

Landsbankinn hf. var stofnaður 7. október 2008 en saga forvera hans nær allt aftur til ársins 1886.

Ríkissjóður Íslands á 98,2% hlut í bankanum og alls eru hluthafar um 931.

Lilja Björk Einarsdóttir er bankastjóri Landsbankans.

Efnahagur

	30.9.2018	31.12.2017	30.9.2018	31.12.2017
	ISKm		EURm	
Eignir alls	1.317.205	1.192.870	10.235	9.601
Útlán til viðskiptavina	1.038.005	925.636	8.065	7.450
Kröfur á fjármálafyrirtæki	84.513	44.866	657	361
Skuldabréf	88.749	117.310	690	944
Hlutabréf	27.766	27.980	216	225
Innlán frá viðskiptavinum	692.675	605.158	5.382	4.870
Innlán frá fjármálafyrirtækjum	34.714	32.062	270	258
Lántaka	308.362	281.874	2.396	2.269
Eigið fé	235.892	246.057	1.833	1.980
Eiginfjárhlutfall	24,8%	26,7%		
Útlán/innlán viðskiptavina	149,9%	153,0%		

Viðskiptavinir og útibú

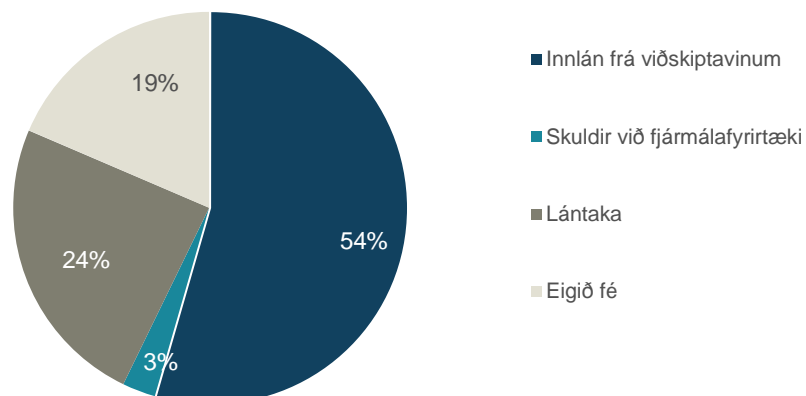
30.9.2018

Einstaklingar	125.617
Fyrirtæki	13.875
Fjöldi útibúa	37
Starfsmannafjöldi	948

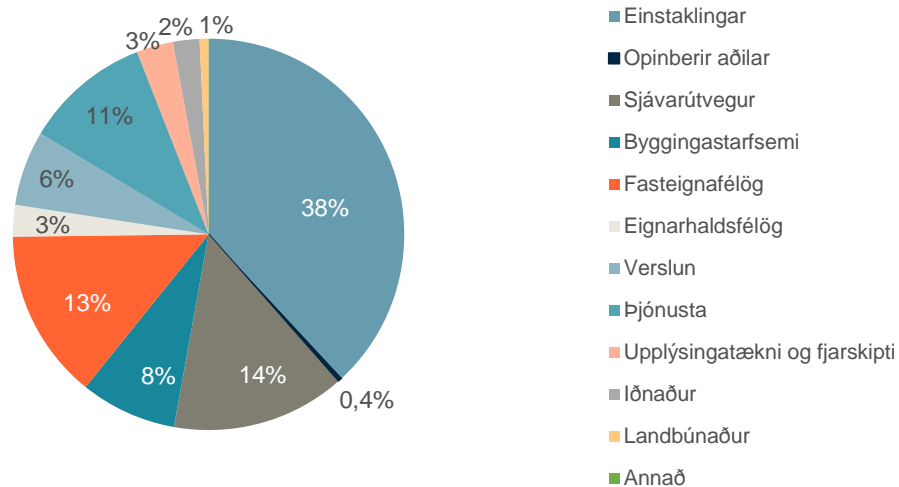
Rekstrarreikningur

	30.9.2018	30.9.2017	30.9.2018	30.9.2017
	ISKm		EURm	
Rekstrartekjur	41.070	41.642	332	349
Hagnaður eftir skatta	15.393	16.841	124	141
Arðsemi eigin fjár eftir skatta	8,8%	9,4%		
Vaxtamunur eigna og skulda	2,7%	2,5%		
Kostnaðarhlutfall	45,0%	44,7%		

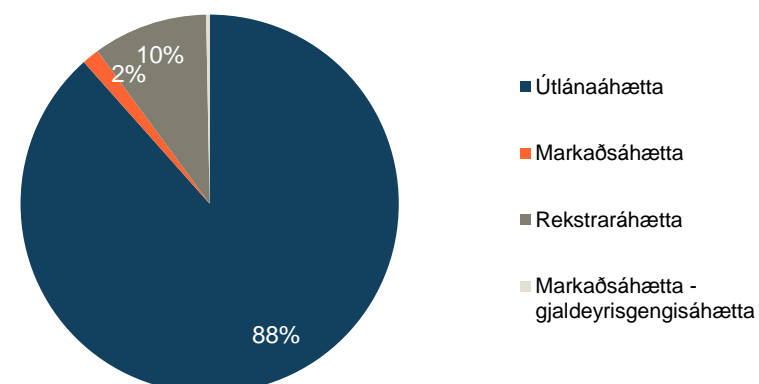
Fjármögnun



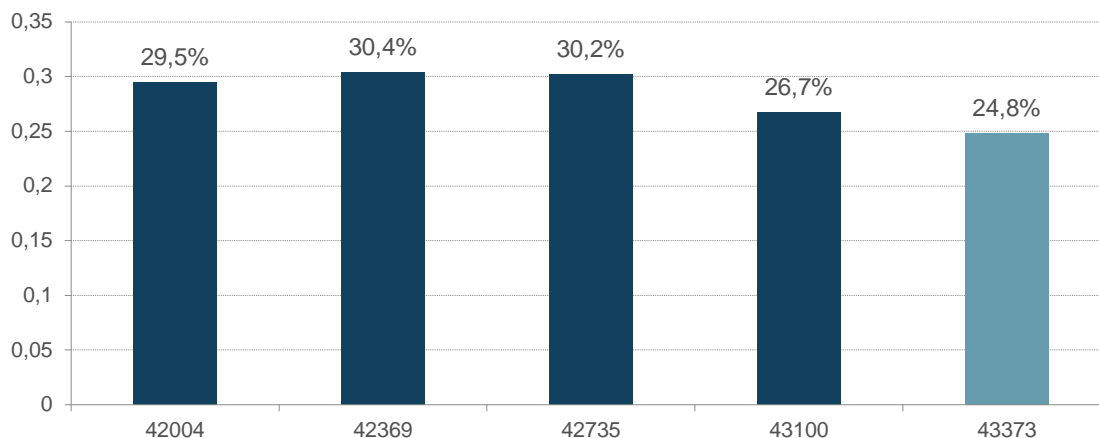
Útlán og aðrar fyrirgreiðslur eftir atvinnugreinum



Áhætta



Eiginfjárhlutfall



Rekstur

Fjárhæðir í milljónum	2017	2016	2015	2014	2013	2012	2011	2010
Hreinar vaxtatekjur	36.271	34.650	32.324	28.073	34.314	35.584	32.649	24.685
Hrein virðisbreyting og virðisrýrnun útlána og krafna	1.785	-318	18.216	20.128	13.053	-4.391	-23.587	641
Hreinar vaxtatekjur eftir virðisbreytingu	38.056	34.332	50.540	48.201	47.367	31.193	9.062	25.326
Hreinar þjónustutekjur	8.431	7.809	6.841	5.836	5.291	4.448	4.423	3.582
Hreinn gengismunur	-1.375	-179	-1.277	67	1.147	4.566	-759	14.623
Aðrar rekstrartekjur og gjöld	8.400	6.738	16.507	9.510	14.488	11.383	19.435	7.609
Afkoma fyrir rekstrarkostnað	53.512	48.700	72.611	63.614	68.293	51.590	32.161	51.140
Laun og tengd gjöld	14.061	14.049	13.754	13.567	17.304	13.176	11.990	9.331
Önnur rekstrargjöld	9.789	9.465	9.978	10.521	9.947	10.929	10.066	9.165
Rekstrarkostnaður	23.850	23.514	23.732	24.088	27.251	24.105	22.056	18.496
Hagnaður (tap) fyrir skatta	29.662	25.186	48.879	39.526	41.042	27.485	10.105	32.644
Tekju- og bankaskattur	9.896	8.543	12.419	9.789	12.283	4.125	-597	8.182
Hagnaður (tap) ársins af áframhaldandi starfsemi	19.766	16.643	36.460	29.737	28.759	23.360	10.702	24.462
Hagnaður af aflagðri starfsemi, að frádregnum skatti	0	0	0	0	0	2.134	6.255	2.769
Hagnaður (tap) ársins	19.766	16.643	36.460	29.737	28.759	25.494	16.957	27.231

[Aftur í efnisyfirlit](#)

Rekstur ársfjórðunga

Fjárhæðir í milljónum	F3 2018	F2 2018	F1 2018	F4 2017	F3 2017	F2 2017	F1 2017	F4 2016	F3 2016	F2 2016	F1 2016	F4 2015	F3 2015
Hreinar vaxtatekjur	10.370	9.835	9.641	9.201	8.894	10.158	8.018	8.443	8.596	10.145	7.466	7.292	8.834
Hrein virðisbreyting og virðisrýmun útlána og krafna	-89	703	1.024	-282	766	-478	1.779	-4.737	2.144	1.964	311	5.882	10.489
Hreinar vaxtatekjur eftir virðisbreytingu	10.281	10.538	10.665	8.919	9.660	9.680	9.797	3.706	10.740	12.109	7.777	13.174	19.323
Hreinar þjónustutekjur	1.926	2.185	1.691	1.840	2.159	2.316	2.116	1.900	2.015	1.914	1.980	1.702	1.745
Hreinn gengismunur	-352	-399	-70	-482	-10	-518	-365	-212	25	-154	162	-58	-748
Aðrar rekstrartekjur og gjöld	197	-138	4.546	1.593	545	2.097	4.165	1.614	330	3.192	1.602	6.612	1.982
Afkoma fyrir rekstrarkostnað	12.052	12.186	16.832	11.870	12.354	13.575	15.713	7.008	13.110	17.061	11.521	21.430	22.302
Laun og tengd gjöld	3.222	3.869	3.663	3.753	3.163	3.654	3.491	3.640	3.096	3.559	3.754	3.407	3.466
Önnur rekstrargjöld	2.353	2.287	2.335	2.411	2.475	2.477	2.426	2.292	2.230	2.444	2.499	2.674	2.127
Rekstrarkostnaður	5.575	6.156	5.998	6.164	5.638	6.131	5.917	5.932	5.326	6.003	6.253	6.081	5.593
Hagnaður (tap) fyrir skatta	6.477	6.030	10.834	5.706	6.716	7.444	9.796	1.076	7.784	11.058	5.268	15.349	16.709
Tekju- og bankaskattur	2.697	2.519	2.732	2.781	2.528	2.367	2.220	833	2.682	3.075	1.953	3.302	4.701
Hagnaður (tap) tímabilsins af áframhaldandi starfsemi	3.780	3.511	8.102	2.925	4.188	5.077	7.576	243	5.102	7.983	3.315	12.047	12.008
Hagnaður af aflagðri starfsemi, að fráregnum skatti	0	0	0	0	0	0	0	0	0	0	0	0	0
Hagnaður (tap) tímabilsins	3.780	3.511	8.102	2.925	4.188	5.077	7.576	243	5.102	7.983	3.315	12.047	12.008

Frekari upplýingar um eldri tímabil eru aðgengileg í excel fjárhagsbók

[Aftur í efnisyfirlit](#)

Efnahagur

Fjárhæðir í milljónum	31.12.2017	31.12.2016	31.12.2015	31.12.2014	31.12.2013	31.12.2012	31.12.2011	31.12.2010
Sjóður og innistæður í Seðlabanka	55.192	30.662	25.164	10.160	21.520	25.898	8.823	47.777
Markaðsskuldabréf	117.310	154.892	203.684	243.589	290.595	228.208	221.848	161.559
Hlutabréf	27.980	26.688	29.192	29.433	36.275	36.881	46.037	29.429
Kröfur á lánastofnanir	44.866	20.408	20.791	49.789	67.916	64.349	100.133	91.882
Útlán til viðskiptavina	925.636	853.417	811.549	718.355	680.468	666.087	639.130	592.954
Aðrar eignir	18.238	17.641	16.323	28.832	29.719	38.044	65.959	28.743
Eignir til sölu	3.648	7.449	11.955	18.212	25.023	25.320	53.552	128.789
Samtals	1.192.870	1.111.157	1.118.658	1.098.370	1.151.516	1.084.787	1.135.482	1.081.133

Innlán frá fjármálafyrirtækjum	32.062	20.093	56.731	53.827	167.218	98.718	112.876	147.478
Innlán frá viðskiptavinum	605.158	589.725	559.051	551.435	456.662	421.058	443.590	371.558
Lántaka	281.874	223.944	209.344	207.028	239.642	309.265	337.902	287.823
Aðrar skuldir	27.615	24.681	26.844	32.443	42.750	29.687	31.485	27.800
Skuldir tengdar eignum til sölu	27	1.095	1.518	2.834	3.885	893	9.385	61.609
Víkjandi lán	77	388	639	0	0	0	0	0
Eigið fé	246.057	251.231	264.531	250.803	241.359	225.166	200.244	184.866
Samtals	1.192.870	1.111.157	1.118.658	1.098.370	1.151.516	1.084.787	1.135.482	1.081.133

Frekari upplýingar um eldri tímabil eru aðgengileg í excel fjárhagsbók

[Aftur í efnisyfirlit](#)

Efnahagur

Fjárhæðir í milljónum	30.9.2018	30.6.2018	31.3.2018	31.12.2017	30.9.2017	30.6.2017	31.3.2017	31.12.2016	30.9.2016	30.6.2016	31.3.2016	31.12.2015	30.9.2015
Sjóður og innistæður í Seðlabanka	61.155	68.372	82.266	55.192	33.157	32.216	35.826	30.662	52.822	43.997	23.228	25.164	27.120
Markaðsskuldabréf	88.749	97.214	100.216	117.310	160.223	162.520	147.992	154.892	168.029	157.898	195.175	203.684	235.788
Hlutabréf	27.766	28.756	25.666	27.980	31.049	30.934	30.868	26.688	30.896	29.042	29.381	29.192	26.467
Kröfur á lánastofnanir	84.513	47.937	41.796	44.866	41.485	49.292	70.230	20.408	16.835	21.885	15.221	20.791	46.511
Útlán til viðskiptavina	1.038.005	989.481	936.636	925.636	905.927	870.483	872.350	853.417	837.494	827.241	814.669	811.549	807.033
Aðrar eignir	15.399	16.261	17.455	18.238	22.740	20.317	19.009	17.641	19.653	21.523	21.255	16.323	20.070
Eignir til sölu	1.618	1.832	2.113	3.648	4.377	4.866	6.192	7.449	8.073	8.258	7.771	11.955	12.815
Samtals	1.317.205	1.249.853	1.206.148	1.192.870	1.198.958	1.170.628	1.182.467	1.111.157	1.133.802	1.109.844	1.106.700	1.118.658	1.175.804

Innlán frá fjármálafyrirtækjum	34.714	27.504	30.943	32.062	21.946	23.486	31.613	20.093	41.307	34.643	42.606	56.731	49.550
Innlán frá viðskiptavinum	692.675	654.689	622.021	605.158	638.781	627.954	594.565	589.725	583.715	556.841	545.208	559.051	624.924
Lántaka	308.362	297.684	284.484	281.874	267.853	242.274	244.649	223.944	220.800	220.837	217.658	209.344	207.699
Aðrar skuldir	32.614	37.764	39.984	27.615	26.862	37.441	76.261	24.681	34.913	48.310	31.445	26.844	38.854
Skuldir tengdar eignum til sölu	73	27	41	27	155	155	1.095	1.095	1.514	1.510	1.305	1.518	1.518
Víkjandi lán	12.875	72	74	77	229	374	390	388	407	412	632	639	775
Eigið fé	235.892	232.113	228.601	246.057	243.132	238.944	233.894	251.231	251.146	247.291	267.846	264.531	252.484
Samtals	1.317.205	1.249.853	1.206.148	1.192.870	1.198.958	1.170.628	1.182.467	1.111.157	1.133.802	1.109.844	1.106.700	1.118.658	1.175.804

Frekari upplýingar um eldri tímabil eru aðgengileg í excel fjárhagsbók

[Aftur í efnisyfirlit](#)

Kennitölur

Fjárhæðir í milljónum	2017	2016	2015	2014	2013	2012	2011	2010
Hagnaður eftir skatta	19.766	16.643	36.460	29.737	28.759	25.494	16.957	27.213
Arðsemi eigin fjár fyrir skatta	12,3%	9,9%	19,9%	16,7%	17,6%	14,0%	8,1%	20,8%
Arðsemi eigin fjár eftir skatta	8,2%	6,6%	14,8%	12,5%	12,4%	12,0%	8,4%	16,0%
Arðsemi heildareigna eftir skatta*	1,7%	1,5%	3,2%	2,6%	2,6%	2,3%	1,5%	2,5%
Eiginfjárlutfall	26,7%	30,2%	30,4%	29,5%	26,7%	25,1%	21,4%	19,5%
Hreinar vaxtatekjur	36.271	34.650	32.324	28.073	34.314	35.584	32.649	24.685
Vaxtamunur eigna og skulda**	2,5%	2,3%	2,2%	1,9%	2,4%	2,6%	2,4%	1,6%
Kostnaðarlutfall***	46,1%	48,4%	43,8%	56,0%	42,9%	45,0%	40,6%	36,8%
Fjármögnunarbækja erlendra mynta	179%	154%	136%	134%				
Heildarlausafjárþekja	157%	128%	113%	131%	102%			
Lausafjárþekja erlendra mynta	931%	743%	360%	614%	208%			
Rekstrarkostnaður í hlutfalli af meðalstöðu heildareigna****	2,0%	2,1%	2,1%	2,1%	2,0%	2,2%	2,0%	1,7%
Heildareignir	1.192.870	1.111.157	1.118.658	1.098.370	1.151.516	1.084.787	1.135.482	1.081.133
Útlán í hlutfalli við innlán viðskiptavina	153,0%	144,7%	145,2%	130,3%	149,0%	158,2%	144,1%	159,6%
Stöðugildi	997	1.012	1.063	1.126	1.183	1.233	1.311	1.146
Hagnaður á hlut	0,84	0,70	1,54	1,26	1,22	1,06	0,71	1,13
Arður á hlut	1,05	1,20	1,00	0,84	0,42	0,00	0,00	0,00

*Arðsemi heildareigna eftir skatta = hagnaður eftir skatta / meðalstöðu heildareigna

**Vaxtamunur eigna og skulda = vaxtatekjur sem hlutfall af meðalstöðu heildareigna - vaxtagjöld sem hlutfall af meðalstöðu heildarskulda

***Kostnaðarlutfall = rekstrargjöld alls að frátalinni gjaldfærslu vegna hlutabréfatengdra launaliða / (hreinar rekstrartekjur - virðisbreytingar útlána)

****Gjaldfærsla vegna hlutabréfatengdra launaliða ekki með í hlutfalli

Aftur í efnisyfirlit

Kennitölur

Fjárhæðir í milljónum	F3 2018	F2 2018	F1 2018	F4 2017	F3 2017	F2 2017	F1 2017	F4 2016	F3 2016	F2 2016	F1 2016	F4 2015	F3 2015
Hagnaður eftir skatta	3.780	3.511	8.102	2.925	4.188	5.077	7.576	243	5.102	7.983	3.315	12.047	12.008
Arðsemi eigin fjár fyrir skatta*	11,1%	10,5%	18,3%	9,3%	11,1%	12,6%	16,2%	1,7%	12,5%	17,2%	7,9%	23,8%	27,2%
Arðsemi eigin fjár eftir skatta	6,5%	6,1%	13,7%	4,8%	6,9%	8,6%	12,5%	0,4%	8,2%	12,4%	5,0%	18,6%	19,5%
Arðsemi heildareigna eftir skatta**	1,2%	1,1%	2,7%	1,0%	1,4%	1,7%	2,7%	0,1%	1,8%	2,9%	1,2%	4,2%	4,1%
Eiginfjárlutfall	24,8%	24,1%	24,7%	26,7%	26,8%	27,6%	27,4%	30,2%	29,1%	28,9%	31,2%	30,4%	29,2%
Hreinar vaxtatekjur	10.370	9.835	9.641	9.201	8.894	10.158	8.018	8.443	8.596	10.145	7.466	7.292	8.834
Vaxtamunur eigna og skulda***	2,7%	2,7%	2,7%	2,5%	2,5%	2,9%	2,2%	2,2%	2,4%	2,8%	1,9%	1,9%	2,4%
Kostnaðarlutfall****	45,9%	53,6%	37,9%	50,7%	48,7%	43,6%	42,5%	50,7%	48,9%	40,8%	55,8%	39,1%	47,9%
Fjármögnunarkerja erlendra mynta	168%	165%	168%	179%	185%	169%	159%	154%	149%	145%	133%	136%	120%
Heildarlausafjárþekja	154%	164%	171%	157%	158%	183%	158%	128%	140%	123%	134%	113%	109%
Lausafjárþekja erlendra mynta	392%	743%	751%	931%	873%	470%	153%	743%	594%	684%	496%	360%	190%
Rekstrarkostnaður í hlutfalli af meðalstöðu heildareigna*****	1,7%	2,0%	2,0%	2,1%	1,9%	2,1%	2,1%	2,1%	1,9%	2,2%	2,2%	2,1%	1,9%
Heildareignir	1.317.205	1.249.853	1.206.148	1.192.870	1.198.958	1.170.628	1.182.467	1.111.157	1.133.802	1.109.844	1.106.700	1.118.658	1.175.804
Útlán í hlutfalli við innlán viðskiptavina	149,9%	151,1%	150,6%	153,0%	141,8%	138,6%	146,7%	144,7%	143,5%	148,6%	149,4%	145,2%	129,1%
Stöðugildi	948	955	998	997	998	988	1.000	1.012	1.043	1.040	1.063	1.063	1.092

Frekari upplýningar um eldri tímabil eru aðgengileg í excel fjárhagsbók

*Arðsemi eigin fjár fyrir skatta = hagnaður fyrir skatta / meðalstöðu eiginfjár

**Arðsemi heildareigna eftir skatta = hagnaður eftir skatta / meðalstöðu heildareigna

***Vaxtamunur eigna og skulda = vaxtatekjur sem hlutfall af meðalstöðu heildareigna - vaxtagjöld sem hlutfall af meðalstöðu heildarskulda

****Kostnaðarlutfall = rekstrargjöld alls að frátalinni gjaldfærslu vegna hlutabréfatengdra launaliða / (hreinar rekstrartekjur - virðisbreytingar útlána)

*****Gjaldfærsla vegna hlutabréfatengdra launaliða ekki með í hlutfalli

Aftur í efnisyfirlit

Starfsþættir - 1.1. - 30.9.2018

Fjárhæðir í milljónum	Einstaklings-				Jöfnunar-		
	svið	Fyrirtækjasvið	Markaðir	Fjárstýring	Stoðsvið	færslur	Samtals
Hreinar vaxtatekjur	11.045	13.788	433	4.528	19	33	29.846
Virðisbreyting og virðisrýmun útlána og krafna	633	1.001	0	4	0	0	1.638
Hreinar þjónustutekjur	2.619	581	2.845	-245	165	-163	5.802
Aðrar rekstrartekjur og gjöld	379	-38	-1.158	2.093	2.566	-58	3.784
Hreinar rekstrartekjur	14.676	15.332	2.120	6.380	2.750	-188	41.070
Rekstrarkostnaður	-4.871	-1.459	-1.679	-1.356	-8.539	175	-17.729
Afkoma fyrir sameiginlegan kostnað og skatta	9.805	13.873	441	5.024	-5.789	-13	23.341
Útskiptur kostnaður frá stoðsviðum til tekjusviða	-3.658	-2.188	-1.107	-618	7.571	0	0
Hagnaður fyrir skatta	6.147	11.685	-666	4.406	1.782	-13	23.341

Heildareignir	468.313	562.848	17.278	540.833	13.326	-285.393	1.317.205
Heildarskuldir	425.233	455.670	10.394	462.083	13.326	-285.393	1.081.313
Úthlutað eigið fé	43.080	107.178	6.884	78.750	0	0	235.892

[Aftur í efnisyfirlit](#)

Lykiltölur og hlutföll

Lykiltölur og hlutföll

Skilgreining

Arðsemi eigin fjár fyrir skatta	Hagnaður fyrir skatta / meðalstaða eigin fjár á tímabili
Arðsemi eigin fjár eftir skatta	Hagnaður / meðalstaða eigin fjár á tímabili
Leiðrétt arðsemi eftir skatta	(Hagnaður - bankaskattur - jákvæðar virðisbreytingar *0,74) / meðalstaða eigin fjár á tímabili
Eiginfjárlutfall alls	Eiginfjárgrunnur samkvæmt ákvæðum laga / áhættugrunnur
Vogunarhlutfall	Samtals eigið fé þáttar 1 / (heildareignir + liðir utan efnahags)
Kostnaðarhlutfall	Rekstrargjöld / (hreinar rekstrartekjur - virðisbreytingar útlána)
Hlutfall rekstrarkostnaðar af meðalstöðu heildarfjármagns	Heildar rekstrarkosnaður / meðalstöðu eigna
Vaxtamunur eigna og skulda	(Vaxtatekjur / meðalstöðu eigna) - (vaxtagjöld / meðalstöðu skulda)
Hlutfall útlána til viðskiptamanna af innlánnum	Útlán og kröfur á viðskiptavini/ innlán frá viðskiptavinum
Hlutfall innlána af heildareignum	Innlán frá viðskiptavinum/ eignir alls
Ársverk í lok tímabils	Fjöldi starfsmanna í lok tímabils
Hagnaður á hlut	Hagnaður ársins sem tilheyrir hluthöfum/ veginn meðalfjöldi útistandandi hluta
Arður á hlut	Greiddur arður/ fjölda útistandandi hluta
Almennt eigið fé þáttar 1 (CET1)	Bókfært eigið fé - frádráttarliðir (óefnislegar eignir, frestuð skattineign)
Viðbótar eigið fé þáttar 1 (AT1)	Eiginfjárgerningar undir þætti 1 aðrir en almennt eigið fé þáttar 1
Samtals eigið fé þáttar 1 (Tier 1)	Almennt eigið fé þáttar 1 + viðbótar eigið fé þáttar 1
Samtals eigið fé þáttar 2 (Tier 2)	Víkjandi lán - lögbundnar niðurfærslur
Lausafjárþekja	Lausafjárforði / nettóútlæði lausafjár næstu 30 daga á álagstímabili
Fjármögnunarþekja erlendra mynta	Tiltæk stöðug fjármögnun / nauðsynleg stöðug fjármögnun

Aftur í efnisyfirlit