



Fjárhagsbók Landsbankinn

1. janúar til 31. mars 2023

LANDSBANKINN HF. | KT. 471008-0280 | LANDSBANKINN.IS

Efnisyfirlit

Fyrirvari

Fjárfestatengsl

Landsbankinn í hnotskurn

Rekstur - ár

Rekstur - ársfjórðungar

Efnahagur - ár

Efnahagur - ársfjórðungar

Kennitölur - ár

Kennitölur - ársfjórðungar

Starfspættir

Lykiltölur og hlutföll

Fyrirvari

Kynningu þessari er einvörðungu ætlað að vera til upplýsinga og skal hvorki tekið sem tilboði eða hvatningu um áskrift, kaup eða sölu á fjármálagerningum af hvaða tegund sem er.

Upplýsingar í kynningu þessari hafa ekki verið sannreyndar sérstaklega. Landsbankinn ábyrgist ekki að upplýsingar eða skoðanir í kynningu þessari séu nákvæmar, sanngjarnar eða tæmandi.

Í kynningu þessari kunna að vera áætlanir og framtíðarspár sem eru háðar ýmsum áhættum og óvissuþáttum sem gætu leitt til þess að raunveruleg niðurstaða verði í verulegum atriðum önnur og sem gætu haft neikvæð fjárhagsleg áhrif á þau atriði sem fjallað er um í kynningu þessari.

Landsbankinn ber enga ábyrgð á beinu eða óbeinu tjóni, hvernig sem það er tilkomið, vegna notkunar á þessari kynningu.

Landsbankinn er ekki skuldbundinn til að uppfæra kynningu þessa, veita frekari upplýsingar eða leiðrétta villur sem kunna að koma í ljós.

[Aftur í efnisyfirlit](#)

Fjárfestatengsl

Fjárfestatengsl Landsbankans efla gagnsæi og opin samskipti með miðlun vandaðra og tímanlegra upplýsinga um bankann til allra hagsmunaaðila og annarra sem áhuga hafa.

Hafðu samband

Hanna Kristín Thoroddsen

Sími 410 7328

Margrét Guðrún Valdimarsdóttir

Sími 410 6716

ir@landsbankinn.is

[Nánari upplýsingar um fjárfestatengsl Landsbankans](#)

[Aftur í efnisyfirlit](#)

Fjárhagsdagatal

Uppgjör 1F 2023

4. maí 2023

Uppgjör 2F 2023

20. júlí 2023

Uppgjör 3F 2023

26. október 2023

Ársuppgjör 2023

1. febrúar 2024

Dagatalið er birt með fyrirvara um breytingar

Landsbankinn í hnotskurn



31.3.2023

Um Landsbankann

Landsbankinn hf. er stærsta fjármálfyrirtæki landsins með víðtækasta útibúanetið. Landsbankinn veitir einstaklingum, fyrirtækjum og fjárfestum trausta og alhliða fjármálaþjónustu sem byggir á langtíma viðskiptasamböndum. Kjarninn í starfsemi bankans er viðskiptabankastarfsemi til handa einstaklingum og fyrirtækjum og býður Landsbankinn þjónustu á sviði markaðsviðskipta og eignastýringar.

Landsbankinn hf. var stofnaður 7. október 2008 en saga forvera hans nær allt aftur til ársins 1886.

Ríkissjóður Íslands á 98,2% hlut í bankanum og alls eru hluthafar um 852.

Lilja Björk Einarsdóttir er bankastjóri Landsbankans.

Efnahagur

	31.3.2023	31.12.2022	31.3.2023	31.12.2022
	ISKm		EURm	
Eignir samtals	1.916.993	1.787.024	12.866	11.796
Útlán og kröfur á viðskiptavinum	1.576.589	1.544.360	10.581	10.194
Útlán og kröfur á lánastofnanir	78.355	28.621	526	189
Markaðsskuldabréf og önnur verðbréf með föstum tekjum	117.798	125.265	791	827
Hlutabréf og önnur verðbréf með breytilegum tekjum	17.561	19.106	118	126
Innlán frá viðskiptavinum	1.001.580	967.863	6.722	6.389
Skuldir við lánastofnanir og Seðlabanka	23.907	6.634	160	44
Lántaka	532.691	476.864	3.575	3.148
Víkjandi lántaka	33.940	21.753	228	144
Eigið fé	278.343	279.091	1.868	1.842
Eiginfjárlutfall	25,3%	24,7%		
Hlutfall útlána til viðskiptavina af innlánunum	157,4%	159,6%		

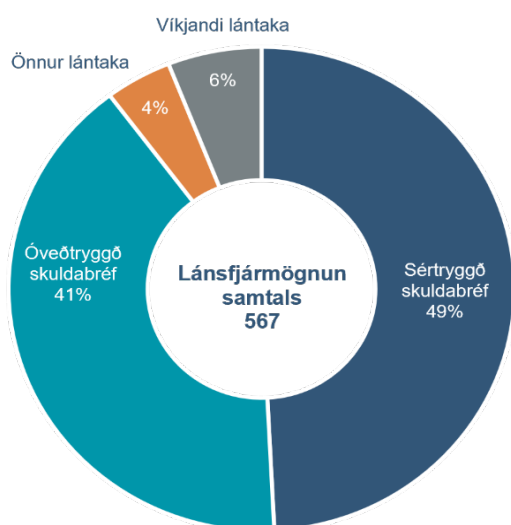
Viðskiptavinir og útibú

	31.3.2023
Einstaklingar	121.418
Fyrirtæki	16.304
Útibú og afgreiðslur	35
Starfsmannafjöldi	825

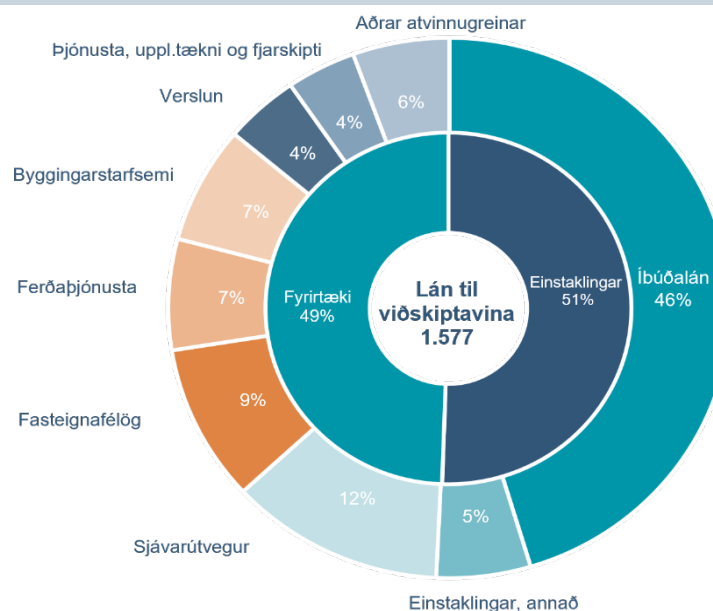
Rekstrarreikningur

	31.3.2023	31.3.2022	31.3.2023	31.3.2022
	ISKm		EURm	
Rekstrartekjur samtals	17.320	11.990	114	83
Hagnaður tímabilsins	7.756	3.216	51	22
Arðsemi eigin fjár eftir skatta	11,1%	4,7%		
Vaxtamunur í hlutfalli af meðalstöðu heildareigna	2,8%	2,4%		
Kostnaður sem hlutfall af tekjum (K/T)	33,3%	54,9%		

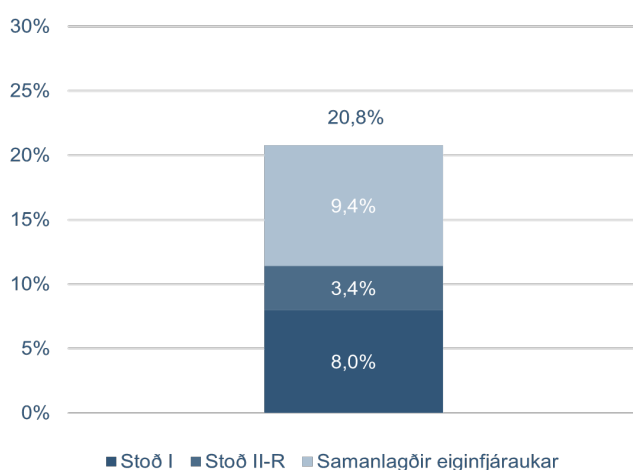
Fjármögnun



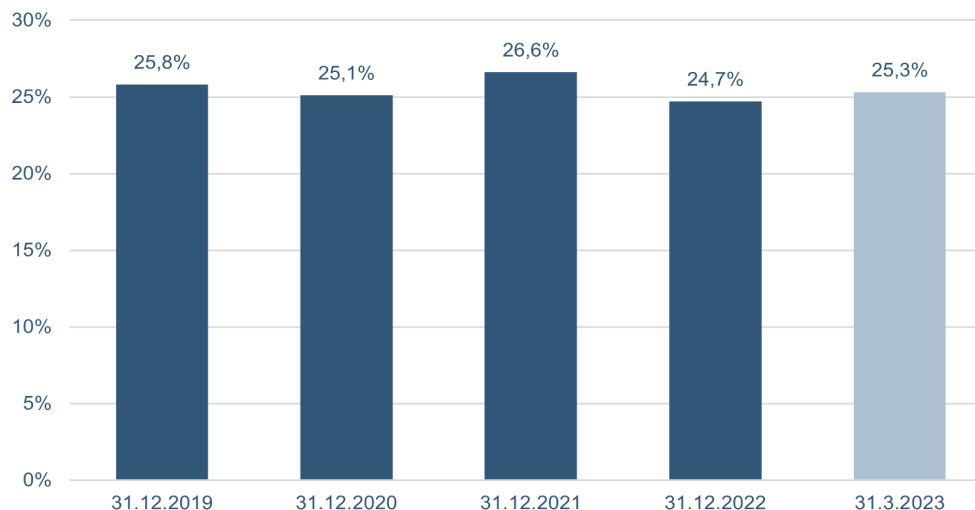
Útlán og aðrar fyrirgreiðslur eftir atvinnugreinum



Heildarkrafa um eiginfjárgrunn



Eiginfjárlutfall



Rekstur

Fjárhæðir í milljónum	2022	2021	2020	2019	2018
Hreinar vaxtatekjur	46.464	38.953	38.074	39.670	40.814
Hreinar þjónustutekjur	10.623	9.483	7.638	8.219	8.157
Hreinn gengismunur gjaldmiðla	100	-86	-278	-584	-1.497
Hrein virðisbreyting	2.473	7.037	-12.020	-4.827	1.352
Aðrar tekjur og (gjöld)	-6.407	6.943	4.839	9.039	5.084
Rekstrartekjur samtals	53.253	62.330	38.253	51.517	53.910
Laun og launatengd gjöld	14.474	14.759	14.767	14.458	14.589
Annar rekstrarkostnaður	9.289	9.105	9.064	9.534	9.348
Skattur á heildarskuldir fjármálafyrirtækja	2.097	2.013	1.815	4.204	3.860
Rekstrargjöld samtals	25.860	25.877	25.646	28.196	27.797
Hagnaður fyrir skatta	27.393	36.453	12.607	23.321	26.113
Tekjuskattur	10.396	7.534	2.086	5.086	6.853
Hagnaður ársins	16.997	28.919	10.521	18.235	19.260

[Aftur í efnisyfirlit](#)

Rekstur ársfjórðunga

Fjárhæðir í milljónum	F1 2023	F4 2022	F3 2022	F2 2022	F1 2022	F4 2021	F3 2021	F2 2021	F1 2021
Hreinar vaxtatekjur	13.066	12.869	12.177	11.152	10.266	10.395	9.600	10.332	8.626
Hreinar þjónustutekjur	3.048	2.745	2.456	2.783	2.639	2.593	2.522	2.314	2.054
Hreinn gengismunur gjaldmiðla	64	-214	285	21	8	-69	55	-45	-27
Hrein virðisbreyting	-2.111	-192	2.622	-735	778	3.247	1.008	293	2.489
Aðrar tekjur og (gjöld)	3.253	358	-2.685	-2.379	-1.701	551	2.161	1.614	2.617
Rekstrartekjur samtals	17.320	15.566	14.855	10.842	11.990	16.717	15.346	14.508	15.759
Laun og launatengd gjöld	4.119	3.986	3.149	3.584	3.755	4.028	3.238	3.724	3.769
Annar rekstrarkostnaður	2.355	2.637	2.135	2.118	2.399	2.386	2.202	2.202	2.315
Skattur á heildarskuldur fjármálafyrirtækja	570	535	547	505	510	508	525	513	467
Rekstrargjöld samtals	7.044	7.158	5.831	6.207	6.664	6.922	5.965	6.439	6.551
Hagnaður fyrir skatta	10.276	8.408	9.024	4.635	5.326	9.795	9.381	8.069	9.208
Tekjuskattur	2.520	2.731	3.261	2.294	2.110	2.473	1.889	1.582	1.590
Hagnaður tímabilsins	7.756	5.677	5.763	2.341	3.216	7.322	7.492	6.487	7.618

[Aftur í efnisyfirlit](#)

Efnahagur

Fjárhæðir í milljónum	31.12.2022	31.12.2021	31.12.2020	31.12.2019	31.12.2018
Sjóður og innstæður í Seðlabanka	42.216	82.425	67.604	69.824	70.854
Markaðsskuldabréf og önnur verðbréf með föstum tekjum	125.265	150.435	119.330	115.262	77.058
Hlutabréf og önnur verðbréf með breytilegum tekjum	19.106	33.347	26.808	30.019	23.547
Útlán og kröfur á lánastofnanir	28.621	47.231	48.073	47.929	71.385
Útlán og kröfur á viðskiptavinum	1.544.360	1.387.463	1.273.426	1.140.184	1.064.532
Aðrar eignir	26.948	27.992	27.298	22.088	17.335
Eignir í sölumeðferð	508	905	1.638	1.022	1.330
Eignir samtals	1.787.024	1.729.798	1.564.177	1.426.328	1.326.041
Skuldir við lánastofnanir og Seðlabanka	6.634	10.425	48.725	48.062	34.609
Innlán frá viðskiptavinum	967.863	900.098	793.427	707.813	693.043
Lántaka	476.864	486.042	420.178	373.168	314.412
Aðrar skuldir	34.819	29.803	22.226	30.470	31.027
Víkjandi lántaka	21.753	20.785	21.366	19.081	13.340
Eigið fé	279.091	282.645	258.255	247.734	239.610
Skuldir og eigið fé samtals	1.787.024	1.729.798	1.564.177	1.426.328	1.326.041

[Aftur í efnisyfirlit](#)

Efnahagur

Fjárhæðir í milljónum	31.3.2023	31.12.2022	30.9.2022	30.6.2022	31.3.2022	31.12.2021	30.9.2021	30.6.2021	31.3.2021
Sjóður og innstæður í Seðlabanka	96.986	42.216	93.799	84.895	68.406	82.425	92.043	89.342	59.937
Markaðsskuldabréf og önnur verðbréf með föstum tekjum	117.798	125.265	91.951	102.018	129.661	150.435	129.579	128.208	134.183
Hlutabréf og önnur verðbréf með breytilegum tekjum	17.561	19.106	20.559	27.368	28.990	33.347	30.527	35.111	31.811
Útlán og kröfur á lánastofnanir	78.355	28.621	42.706	36.119	58.179	47.231	59.363	64.245	55.234
Útlán og kröfur á viðskiptavinum	1.576.589	1.544.360	1.496.347	1.445.399	1.416.504	1.387.463	1.375.536	1.328.031	1.287.448
Aðrar eignir	29.199	26.948	25.235	31.785	31.130	27.992	30.020	31.147	30.913
Eignir í sölumeðferð	505	508	531	559	774	905	1.290	1.213	1.426
Eignir samtals	1.916.993	1.787.024	1.771.128	1.728.143	1.733.644	1.729.798	1.718.358	1.677.297	1.600.952
Skuldir við lánastofnanir og Seðlabanka	23.907	6.634	5.059	4.813	6.557	10.425	48.991	40.312	40.932
Innlán frá viðskiptavinum	1.001.580	967.863	967.965	935.123	922.556	900.098	869.463	842.624	794.252
Lántaka	532.691	476.864	459.365	451.524	472.827	486.042	474.415	456.688	452.709
Aðrar skuldir	46.532	34.819	44.596	48.483	45.870	29.803	29.047	48.913	30.825
Víkjandi lántaka	33.940	21.753	20.729	20.550	20.524	20.785	21.099	20.889	20.850
Eigið fé	278.343	279.091	273.414	267.650	265.310	282.645	275.343	267.871	261.384
Skuldir og eigið fé samtals	1.916.993	1.787.024	1.771.128	1.728.143	1.733.644	1.729.798	1.718.358	1.677.297	1.600.952

[Aftur í efnisyfirlit](#)

Kennitölur

Fjárhæðir í milljónum	2022	2021	2020	2019	2018
Hagnaður eftir skatta	16.997	28.919	10.521	18.235	19.260
Arðsemi eigin fjár fyrir skatta	10,1%	13,6%	5,1%	9,6%	11,1%
Arðsemi eigin fjár eftir skatta	6,3%	10,8%	4,3%	7,5%	8,2%
Arðsemi eigna	1,0%	1,7%	0,7%	1,3%	1,5%
Kostnaður sem hlutfall af tekjum (K/T)	46,8%	43,2%	47,4%	42,6%	45,5%
Rekstrarkostnaður í hlutfalli af meðalstöðu heildareigna	1,4%	1,4%	1,6%	1,7%	1,9%
Hreinar vaxtatekjur	46.464	38.953	38.074	39.670	40.814
Vaxtamunur í hlutfalli af meðalstöðu heildareigna	2,7%	2,3%	2,5%	2,8%	3,2%
Hagnaður á hlut	0,72	1,22	0,45	0,77	0,81
Eiginfjárhlutfall	24,7%	26,6%	25,1%	25,8%	24,9%
Eiginfjárgrunnur og hæfar skuldbindingar (e. MREL)	40,4%	-	-	-	-
Heildareignir	1.787.024	1.729.798	1.564.177	1.426.328	1.326.041
Hlutfall útlána til viðskiptavina af innlánnum	159,6%	154,1%	160,5%	161,1%	153,6%
Heildarlausafjárþekja	134%	179%	154%	161%	158%
Lausafjárþekja erlendra mynta	351%	556%	424%	769%	534%
Fjármögnunarþekja erlendra mynta	132%	142%	132%	143%	166%
Ársverk í árslok	813	816	878	893	919
Arður á hlut	0,61	0,19	0,00	0,42	1,05

Kennitölur

Fjárhæðir í milljónum	F1 2023	F4 2022	F3 2022	F2 2022	F1 2022	F4 2021	F3 2021	F2 2021	F1 2021
Hagnaður eftir skatta	7.756	5.677	5.763	2.341	3.216	7.322	7.492	6.487	7.618
Arðsemi eigin fjár fyrir skatta	14,7%	12,2%	13,3%	7,0%	7,8%	14,0%	13,8%	12,2%	14,2%
Arðsemi eigin fjár eftir skatta	11,1%	8,2%	8,5%	3,5%	4,7%	10,5%	11,0%	9,8%	11,7%
Arðsemi heildareigna eftir skatta	1,7%	1,3%	1,3%	0,5%	0,7%	1,7%	1,8%	1,6%	1,9%
Kostnaður sem hlutfall af tekjum (K/T)	33,3%	42,0%	43,2%	49,3%	54,9%	47,6%	37,9%	41,7%	45,8%
Hlutfall rekstrarkostnaðar af meðalstöðu heildareigna	1,4%	1,5%	1,2%	1,3%	1,4%	1,5%	1,3%	1,4%	1,5%
Hreinar vaxtatekjur	13.066	12.869	12.177	11.152	10.266	10.395	9.600	10.332	8.626
Vaxtamunur í hlutfalli af meðalstöðu heildareigna	2,8%	2,9%	2,8%	2,6%	2,4%	2,4%	2,3%	2,5%	2,2%
Eiginfjárhlutfall alls	25,3%	24,7%	24,2%	24,9%	24,3%	26,6%	24,9%	25,1%	24,9%
Eiginfjárgrunnur og hæfar skuldbindingar (e. MREL)	39,4%	40,4%	-	-	-	-	-	-	-
Heildareignir	1.916.993	1.787.024	1.771.128	1.728.143	1.733.644	1.729.798	1.718.358	1.677.297	1.600.952
Hlutfall útlána til viðskiptamanna af innlánnum	157,4%	159,6%	154,6%	154,6%	153,5%	154,1%	158,2%	157,6%	162,1%
Heildarlausafjárþekja	235%	134%	147%	144%	142%	179%	172%	180%	202%
Lausafjárþekja EUR (LCR FX til og með 2022)	724%	351%	204%	184%	292%	556%	443%	420%	477%
Fjármögnunarþekja erlendra mynta	145%	132%	142%	136%	143%	142%	122%	140%	140%
Ársverk í lok árshluta	825	813	824	786	791	816	837	844	869

[Aftur í efnisyfirlit](#)

Starfsþættir - 1.1. - 31.3.2023

Fjárhæðir í milljónum	Einstaklings- svið	Fyrirtækjasvið	Eignastýring og miðlun	Fjárstýring og viðskiptavakt	Önnur svið	Jöfnunar- færslur	Samtals
Hreinar vaxtatekjur	5.040	5.346	145	2.489	50	-4	13.066
Hreinar þjónustutekjur	767	935	1.342	-106	148	-38	3.048
Hrein virðisbreyting	-457	-1.654	-	-	-	-	-2.111
Aðrar tekjur og (gjöld)	54	-3	87	3.177	9	-7	3.317
Rekstrartekjur (gjöld) samtals	5.404	4.624	1.574	5.560	207	-49	17.320
Rekstrargjöld samtals	-1.694	-864	-558	-213	-3.189	44	-6.474
Skattur á heildarskuldir fjármálafyrirtækja	-215	-118	-3	-232	-2	-	-570
Hagnaður (tap) fyrir útskiptingu kostnaðar og skatta	3.495	3.642	1.013	5.115	-2.984	-5	10.276
Útskiptur kostnaður	-1.148	-761	-302	-254	2.465	-	0
Hagnaður (tap) fyrir skatta	2.347	2.881	711	4.861	-519	-5	10.276
Tekjuskattur	-671	-769	-158	-1.020	98	-	-2.520
Hagnaður (tap) tímabilsins	1.676	2.112	553	3.841	-421	-5	7.756
Hreinar tekjur (gjöld) vegna ytri viðskipta	9.660	10.712	1.649	-4.785	133	-	17.369
Hreinar tekjur (gjöld) vegna annarra starfsþátta	-4.256	-6.088	-75	10.345	74	-	0
Rekstrartekjur samtals	5.404	4.624	1.574	5.560	207	0	17.369

31. mars 2023

Eignir samtals	847.612	722.876	15.036	752.443	20.153	-441.127	1.916.993
Skuldir samtals	789.414	596.369	9.183	667.082	17.729	-441.127	1.638.650
Úthlutað eigið fé	58.198	126.507	5.853	85.361	2.424	0	278.343

Aftur í efnisyfirlit

Lykiltölur og hlutföll

Lykiltölur og hlutföll	Skilgreining
Arðsemi eigin fjár fyrir skatta	Hagnaður (tap) fyrir skatta / meðalstaða eigin fjár á tímabili
Arðsemi eigin fjár eftir skatta	Hagnaður (tap) / meðalstaða eigin fjár á tímabili
Kostnaður sem hlutfall af tekjum (K/T)	(Rekstrargjöld - skattur á heildarskuldir fjármálafyrirtækja) / (Rekstrartekjur - virðisbreytingar útlána)
Hlutfall rekstrarkostnaðar af meðalstöðu heildareigna	(Heildar rekstrarkostnaður - skattur á heildarskuldir fjármálafyrirtækja) / meðalstöðu eigna
Arðsemi eigna	Hagnaður (tap) eftir skatta / meðalstaða eigna á tímabili
Vaxtamunur í hlutfalli af meðalstöðu heildareigna	(Vaxtatekjur - vaxtagjöld) / meðalstöðu heildareigna
Hagnaður á hlut	Hagnaður (tap) tímabilsins sem tilheyrir hluthöfum / veginn meðalfjöldi útistandandi hluta
Eiginfjárlutfall alls	Eiginfjárgrunnur samkvæmt ákvæðum laga (CET1 + AT1 + T2) / áhættugrunnur
Hlutfall almenns eigin fjár þáttar 1	Almennt eigið fé þáttar 1 (CET1) / áhættugrunnur
Eiginfjárgrunnur og hæfar skuldbindingar (e. MREL)	Eiginfjárgrunnur + hæfar skuldbindingar / áhættugrunnur samtals
Almennt eigið fé þáttar 1 (CET1)	Bókfært eigið fé - frádráttarliðir skv. CRR II
Viðbótar eigið fé þáttar 1 (AT1)	Eiginfjárgerningar undir þætti 1 aðrir en almennt eigið fé þáttar 1
Samtals eigið fé þáttar 1 (T1)	Almennt eigið fé þáttar 1 + viðbótar eigið fé þáttar 1
Samtals eigið fé þáttar 2 (T2)	Víkjandi lán - lögbundnar niðurfærslur
Eiginfjárgrunnur	CET + AT1 + T2
Hlutfall útlána til viðskiptavina af innlánnum	Útlán og kröfur á viðskiptavini / innlán frá viðskiptavinum
Hlutfall innlána af heildareignum	Innlán frá viðskiptavinum / eignir alls
Heildarlausafjárþekjuhlutfall	Lausafjárforði / nettóútfærði lausafjár næstu 30 daga á álagstímabili
Fjármögnunarþekja erlendra mynta	Tiltæk stöðug fjármögnun / nauðsynleg stöðug fjármögnun
Lausafjárþekja erlendra mynta	Lausafjárforði / Max (25% útfærði; útfærði - innfærði)
Ársverk í lok tímabils	Fjöldi stöðugilda í lok tímabils
Arður á hlut	Greiddur arður/ fjölda útistandandi hluta

Aftur í efnisyfirlit