



Fjárhagsbók Landsbankinn

LANDSBANKINN HF. | KT. 471008-0280 | LANDSBANKINN.IS

31. mars 2022

Efnisyfirlit

Fyrirvari

Fjárfestatengsl

Landsbankinn í hnotskurn

Rekstur - ár

Rekstur - ársfjórðungar

Efnahagur - ár

Efnahagur - ársfjórðungar

Kennitölur - ár

Kennitölur - ársfjórðungar

Starfspættir

Lykiltölur og hlutföll

Fyrirvari

Kynningu þessari er einvörðungu ætlað að vera til upplýsinga og skal hvorki tekið sem tilboði eða hvatningu um áskrift, kaup eða sölu á fjármálagerningum af hvaða tegund sem er.

Upplýsingar í kynningu þessari hafa ekki verið sannreyndar sérstaklega. Landsbankinn ábyrgist ekki að upplýsingar eða skoðanir í kynningu þessari séu nákvæmar, sanngjarnar eða tæmandi.

Í kynningu þessari kunna að vera áætlanir og framtíðarspár sem eru háðar ýmsum áhættum og óvissuþáttum sem gætu leitt til þess að raunveruleg niðurstaða verði í verulegum atriðum önnur og sem gætu haft neikvæð fjárhagsleg áhrif á þau atriði sem fjallað erum í kynningu þessari.

Landsbankinn ber enga ábyrgð á beinu eða óbeinu tjóni, hvernig sem það er tilkomið, vegna notkunar á þessari kynningu.

Landsbankinn er ekki skuldbundinn til að uppfæra kynningu þessa, veita frekari upplýsingar eða leiðréttu villur sem kunna að koma í ljós.

[Aftur í efnisyfirlit](#)

Fjárfestatengsl

Fjárfestatengsl Landsbankans efla gagnsæi og opin samskipti með miðlun vandaðra og tímanlegra upplýsinga um bankann til allra hagsmunaaðila og annarra sem áhuga hafa.

Hafðu samband

Hanna Kristín Thoroddsen

Sími 410 7328

Margrét Guðrún Valdimarsdóttir

Sími 410 6716

ir@landsbankinn.is

[Nánari upplýsingar um fjárfestatengsl Landsbankans](#)

[Aftur í efnisyfirlit](#)

Fjárhagsdagatal

Uppgjör 1F 2022

5. maí 2022

Uppgjör 2F 2022

21. júlí 2022

Uppgjör 3F 2022

27. október 2022

Ársuppgjör 2022

2. febrúar 2023

Dagatalið er birt með fyrirvara um breytingar



31.3.2022

Um Landsbankann

Landsbankinn hf. er stærsta fjármálafyrirtæki landsins með viðtækasta útibúanetið. Landsbankinn veitir einstaklingum, fyrirtækjum og fjárfestum trausta og alhliða fjármálaþjónustu sem byggir á langtíma viðskiptasamböndum. Kjarninn í starfsemi bankans er viðskiptabankastarfsemi til handa einstaklingum og fyrirtækjum og býður Landsbankinn þjónustu á sviði markaðsviðskipta og eignastýringar.

Landsbankinn hf. var stofnaður 7. október 2008 en saga forvera hans nær allt aftur til ársins 1886.

Ríkissjóður Íslands á 98,2% hlut í bankanum og alls eru hluthafar um 852.

Efnahagur

	31.3.2022	31.12.2021	31.3.2022	31.12.2021
	ISKm		EURm	
Eignir samtals	1.733.644	1.729.798	12.209	11.719
Útlán og kröfur á viðskiptavinum	1.416.504	1.387.463	9.975	9.400
Útlán og kröfur á lánastofnanir	58.179	47.231	410	320
Markaðsskuldabréf og önnur verðbréf með föstum tekjum	129.661	150.435	913	1.019
Hlutabréf og önnur verðbréf með breytilegum tekjum	28.990	33.347	204	226
Innlán frá viðskiptavinum	922.556	900.098	6.497	6.098
Skuldir við lánastofnanir og Seðlabanka	6.557	10.425	46	71
Lántaka	472.827	486.042	3.330	3.293
Víkjandi lántaka	20.524	20.785	145	141
Eigið fé	265.310	282.645	1.868	1.915
Eiginfjárlutfall	24,3%	26,6%		
Hlutfall útlána til viðskiptavina af innlánunum	153,5%	154,1%		

Viðskiptavinir og útibú

31.3.2022

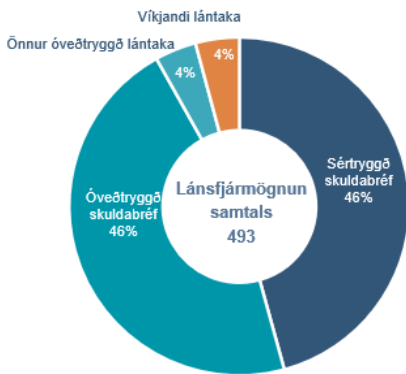
Einstaklingar	113.730
Fyrirtæki	15.988
Útibú og afgreiðslur	36
Starfsmannafjöldi	791

Rekstrarreikningur

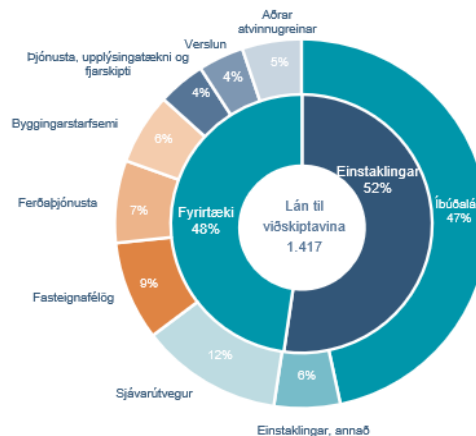
31.3.2022 31.3.2021 31.3.2022 31.3.2021

	ISKm		EURm	
Rekstrartekjur samtals	11.990	15.759	83	103
Hagnaður tímabilsins	3.216	7.618	22	50
Arðsemi eigin fjár eftir skatta	4,7%	11,7%		
Vaxtamunur í hlutfalli af meðalstöðu heildareigna	2,4%	2,2%		
Kostnaður sem hlutfall af tekjum (K/T)	54,9%	45,8%		

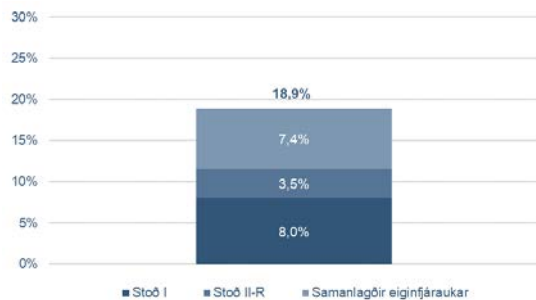
Fjármögnun



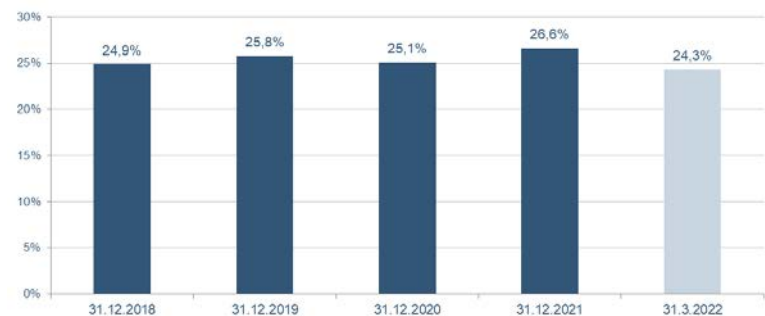
Útlán og aðrar fyrirgreiðslur eftir atvinnugreinum



Heildarkrafa um eiginfjárgrunn



Eiginfjárlutfall



Rekstur

Fjárhæðir í milljónum	2021	2020	2019	2018	2017
Hreinar vaxtatekjur	38.953	38.074	39.670	40.814	36.271
Hreinar þjónustutekjur	9.483	7.638	8.219	8.157	8.431
Hreinn gengismunur gjaldmiðla	-86	-278	-584	-1.497	-1.375
Hrein virðisbreyting	7.037	-12.020	-4.827	1.352	1.785
Aðrar rekstrartekjur	6.943	4.839	9.039	5.084	8.400
Rekstrartekjur samtals	62.330	38.253	51.517	53.910	53.512
Laun og launatengd gjöld	14.759	14.767	14.458	14.589	14.061
Annar rekstrarkostnaður	9.105	9.064	9.534	9.348	9.789
Skattur á heildarskuldir fjármálafyrirtækja	2.013	1.815	4.204	3.860	3.253
Rekstrargjöld samtals	25.877	25.646	28.196	27.797	27.103
Hagnaður fyrir skatta	36.453	12.607	23.321	26.113	26.409
Tekjuskattur	7.534	2.086	5.086	6.853	6.643
Hagnaður ársins af áframhaldandi starfsemi	28.919	10.521	18.235	19.260	19.766
Hagnaður af aflagðri starfsemi, að frádragnum skatti	0	0	0	0	0
Hagnaður ársins	28.919	10.521	18.235	19.260	19.766

[Aftur í efnisyfirlit](#)

Rekstur ársfjórðunga

Fjárhæðir í milljónum	F1 2022	F4 2021	F3 2021	F2 2021	F1 2021	F4 2020	F3 2020	F2 2020	F1 2020
Hreinar vaxtatekjur	10.266	10.395	9.600	10.332	8.626	9.694	9.441	9.512	9.427
Hreinar þjónustutekjur	2.639	2.593	2.522	2.314	2.054	1.981	2.059	1.653	1.945
Hreinn gengismunur gjaldmiðla	8	-69	55	-45	-27	-52	-52	-259	85
Hrein virðisbreyting	778	3.247	1.008	293	2.489	1.535	-120	-8.191	-5.244
Aðrar rekstrartekjur og (gjöld)	-1.701	551	2.161	1.614	2.617	4.919	-427	3.160	-2.813
Rekstrartekjur samtals	11.990	16.717	15.346	14.508	15.759	18.077	10.901	5.875	3.400
Laun og launatengd gjöld	3.755	4.028	3.238	3.724	3.769	3.986	3.135	3.802	3.844
Annar rekstrarkostnaður	2.399	2.386	2.202	2.202	2.315	2.433	1.995	2.206	2.430
Skattur á heildarskuldir fjármálafyrirtækja	510	508	525	513	467	400	540	425	450
Rekstrargjöld samtals	6.664	6.922	5.965	6.439	6.551	6.819	5.670	6.433	6.724
Hagnaður (tap) fyrir skatta	5.326	9.795	9.381	8.069	9.208	11.258	5.231	-558	-3.324
Tekjuskattur	2.110	2.473	1.889	1.582	1.590	1.436	1.245	-899	304
Hagnaður (tap) tímabilsins af áframhaldandi starfsemi	3.216	7.322	7.492	6.487	7.618	9.822	3.986	341	-3.628
Hagnaður af aflagðri starfsemi, að frádragnum skatti	0	0	0	0	0	0	0	0	0
Hagnaður (tap) tímabilsins	3.216	7.322	7.492	6.487	7.618	9.822	3.986	341	-3.628

[Aftur í efnisyfirlit](#)

Efnahagur

Fjárhæðir í milljónum	31.12.2021	31.12.2020	31.12.2019	31.12.2018	31.12.2017
Sjóður og innstæður í Seðlabanka	82.425	67.604	69.824	70.854	55.192
Markaðsskuldabréf og önnur verðbréf með föstum tekjum	150.435	119.330	115.262	77.058	117.310
Hlutabréf og önnur verðbréf með breytilegum tekjum	33.347	26.808	30.019	23.547	27.980
Útlán og kröfur á lánastofnanir	47.231	48.073	47.929	71.385	44.866
Útlán og kröfur á viðskiptavinum	1.387.463	1.273.426	1.140.184	1.064.532	925.636
Aðrar eignir	27.992	27.298	22.088	17.335	18.238
Eignir í sölumæðferð	905	1.638	1.022	1.330	3.648
Eignir samtals	1.729.798	1.564.177	1.426.328	1.326.041	1.192.870
Skuldir við lánastofnanir og Seðlabanka	10.425	48.725	48.062	34.609	32.062
Innlán frá viðskiptavinum	900.098	793.427	707.813	693.043	605.158
Lántaka	486.042	420.178	373.168	314.412	281.874
Aðrar skuldir	29.803	22.226	30.470	31.027	27.642
Víkjandi lántaka	20.785	21.366	19.081	13.340	77
Eigið fé	282.645	258.255	247.734	239.610	246.057
Skuldir og eigið fé samtals	1.729.798	1.564.177	1.426.328	1.326.041	1.192.870

Aftur í efnisyfirlit

Efnahagur

Fjárhæðir í milljónum	31.3.2022	31.12.2021	30.9.2021	30.6.2021	31.3.2021	31.12.2020	30.9.2020	30.6.2020	31.3.2020
Sjóður og innstæður í Seðlabanka	68.406	82.425	92.043	89.342	59.937	67.604	111.260	89.598	92.440
Markaðsskuldabréf og önnur verðbréf með föstum tekjum	129.661	150.435	129.579	128.208	134.183	119.330	104.895	104.758	116.568
Hlutabréf og önnur verðbréf með breytilegum tekjum	28.990	33.347	30.527	35.111	31.811	26.808	25.445	26.794	25.923
Útlán og kröfur á lánastofnanir	58.179	47.231	59.363	64.245	55.234	48.073	80.324	56.394	69.740
Útlán og kröfur á viðskiptavinum	1.416.504	1.387.463	1.375.536	1.328.031	1.287.448	1.273.426	1.255.393	1.198.210	1.190.536
Aðrar eignir	31.130	27.992	30.020	31.147	30.913	27.298	31.268	23.913	26.851
Eignir í sölumeðferð	774	905	1.290	1.213	1.426	1.638	1.680	1.443	1.130
Eignir samtals	1.733.644	1.729.798	1.718.358	1.677.297	1.600.952	1.564.177	1.610.265	1.501.110	1.523.188
Skuldir við lánastofnanir og Seðlabanka	6.557	10.425	48.991	40.312	40.932	48.725	47.654	37.226	41.495
Innlán frá viðskiptavinum	922.556	900.098	869.463	842.624	794.252	793.427	813.784	758.790	755.160
Lántaka	472.827	486.042	474.415	456.688	452.709	420.178	438.309	408.097	412.591
Aðrar skuldir	45.870	29.803	29.047	48.913	30.825	22.226	40.126	31.023	48.457
Víkjandi lántaka	20.524	20.785	21.099	20.889	20.850	21.366	21.959	21.527	21.379
Eigið fé	265.310	282.645	275.343	267.871	261.384	258.255	248.433	244.447	244.106
Skuldir og eigið fé samtals	1.733.644	1.729.798	1.718.358	1.677.297	1.600.952	1.564.177	1.610.265	1.501.110	1.523.188

[Aftur í efnisyfirlit](#)

Kennitölur

Fjárhæðir í milljónum	2021	2020	2019	2018	2017
Hagnaður eftir skatta	28.919	10.521	18.235	19.260	19.766
Arðsemi eigin fjár fyrir skatta	13,6%	5,1%	9,6%	11,1%	11,0%
Arðsemi eigin fjár eftir skatta	10,8%	4,3%	7,5%	8,2%	8,2%
Arðsemi eigna	1,7%	0,7%	1,3%	1,5%	1,7%
Kostnaður sem hlutfall af tekjum (K/T)	43,2%	47,4%	42,6%	45,5%	46,1%
Rekstrarkostnaður í hlutfalli af meðalstöðu heildareigna	1,4%	1,6%	1,7%	1,9%	2,0%
Hreinar vaxtatekjur	38.953	38.074	39.670	40.814	36.271
Vaxtamunur í hlutfalli af meðalstöðu heildareigna	2,3%	2,5%	2,8%	3,2%	3,1%
Hagnaður á hlut	1,22	0,45	0,77	0,81	0,84
Eiginfjárhlutfall	26,6%	25,1%	25,8%	24,9%	26,7%
Heildareignir	1.729.798	1.564.177	1.426.328	1.326.041	1.192.870
Hlutfall útlána til viðskiptavina af innlánnum	154,1%	160,5%	161,1%	153,6%	153,0%
Heildarlausafjárþekja	179%	154%	161%	158%	157%
Lausafjárþekja erlendra mynta	556%	424%	769%	534%	931%
Fjármögnunarþekja erlendra mynta	142%	132%	143%	166%	179%
Ársverk í árslok	816	878	893	919	997
Arður á hlut	0,19	0,00	0,42	1,05	1,05

Kennitölur

Fjárhæðir í milljónum	F1 2022	F4 2021	F3 2021	F2 2021	F1 2021	F4 2020	F3 2020	F2 2020	F1 2020
Hagnaður (tap) eftir skatta	3.216	7.322	7.492	6.487	7.618	9.822	3.986	341	-3.628
Arðsemi eigin fjár fyrir skatta	7,8%	14,0%	13,8%	12,2%	14,2%	17,8%	8,5%	-0,9%	-5,4%
Arðsemi eigin fjár eftir skatta	4,7%	10,5%	11,0%	9,8%	11,7%	15,5%	6,5%	0,6%	-5,9%
Arðsemi eigna	0,7%	1,7%	1,8%	1,6%	1,9%	2,5%	1,0%	0,1%	-1,0%
Kostnaður sem hlutfall af tekjum (K/T)	54,9%	47,6%	37,9%	41,7%	45,8%	38,8%	46,6%	42,7%	72,6%
Rekstrarkostnaður í hlutfalli af meðalstöðu heildareigna	1,4%	1,5%	1,3%	1,4%	1,5%	1,6%	1,3%	1,6%	1,7%
Hreinar vaxtatekjur	10.266	10.395	9.600	10.332	8.626	9.694	9.441	9.512	9.427
Vaxtamunur í hlutfalli af meðalstöðu heildareigna	2,4%	2,4%	2,3%	2,5%	2,2%	2,4%	2,4%	2,5%	2,6%
Eiginfjárlutfall alls	24,3%	26,6%	24,9%	25,1%	24,9%	25,1%	24,7%	24,9%	24,8%
Heildareignir	1.733.644	1.729.798	1.718.358	1.677.297	1.600.952	1.564.177	1.610.265	1.501.110	1.523.188
Hlutfall útlána til viðskiptamanna af innlánnum	153,5%	154,1%	158,2%	157,6%	162,1%	160,5%	154,3%	157,9%	157,7%
Heildarlausafjárþekja	142%	179%	172%	180%	202%	154%	186%	191%	196%
Lausafjárþekja erlendra mynta	292%	556%	443%	420%	477%	424%	379%	476%	489%
Fjármögnunarþekja erlendra mynta	122%	121%	118%	140%	140%	132%	116%	121%	127%
Ársverk í lok árshluta	791	816	837	844	869	878	884	872	886

[Aftur í efnisyfirlit](#)

Starfsþættir - 1.1. - 31.3.2022

Fjárhæðir í milljónum

	Einstaklings- svið	Fyrirtækjasvið	Eignastýring og miðlun	Fjárstýring og viðskiptavakt	Aðrir starfsþættir	Jöfnunar- færslur	Samtals
Hreinar vaxtatekjur	4.223	4.677	162	1.236	-14	-18	10.266
Hreinar þjónustutekjur	714	408	1.590	-66	31	-38	2.639
Hrein virðisbreyting	-59	841	-1	-3	0	0	778
Aðrar rekstrartekjur og gjöld	38	-4	21	-1.948	206	-6	-1.693
Rekstrartekjur (gjöld) samtals	4.916	5.922	1.772	-781	223	-62	11.990
Rekstrargjöld samtals	-1.529	-747	-503	-519	-2.901	45	-6.154
Skattur á heildarskuldur fjármálafyrirtækja	-201	-101	-2	-204	-2	0	-510
Úthlutaður kostnaður	-1.019	-694	-269	-243	2.225	0	0
Hagnaður (tap) fyrir skatta	2.167	4.380	998	-1.747	-455	-17	5.326
Tekjuskattur	-555	-1.141	-354	-171	111	0	-2.110
Hagnaður (tap) tímabilsins	1.612	3.239	644	-1.918	-344	-17	3.216
Eignir samtals	789.696	607.707	12.471	701.519	23.041	-400.790	1.733.644
Skuldir samtals	752.331	499.694	7.938	586.120	23.041	-400.790	1.468.334
Úthlutað eigið fé	37.365	108.013	4.533	115.399	-		265.310

Aftur í efnisyfirlit

Lykiltölur og hlutföll

Lykiltölur og hlutföll	Skilgreining
Arðsemi eigin fjár fyrir skatta	Hagnaður (tap) fyrir skatta / meðalstaða eigin fjár á tímabilinu
Arðsemi eigin fjár eftir skatta	Hagnaður (tap) / meðalstaða eigin fjár á tímabilinu
Kostnaður sem hlutfall af tekjum (K/T)	(Rekstrargjöld - skattur á heildarskuldir fjármálafyrirtækja) / (Rekstrartekjur - virðisbreytingar útlána)
Hlutfall rekstrarkostnaðar af meðalstöðu heildareigna	(Heildar rekstrarkostnaður - skattur á heildarskuldir fjármálafyrirtækja) / meðalstöðu eigna
Arðsemi eigna	Hagnaður (tap) eftir skatta / meðalstaða eigna á tímabilinu
Vaxtamunur í hlutfalli af meðalstöðu heildareigna	(Vaxtatekjur - vaxtagjöld) / meðalstöðu heildareigna
Hagnaður á hlut	Hagnaður (tap) tímabilsins sem tilheyrir hluthöfum / veginn meðalfjöldi útistandandi hluta
Eiginfjárhlutfall alls	Eiginfjárgrunnur samkvæmt ákvæðum laga (CET1 + AT1 + T2) / áhættugrunnur
Hlutfall almenns eigin fjár þáttar 1	Almennt eigið fé þáttar 1 (CET1) / áhættugrunnur
Almennt eigið fé þáttar 1 (CET1)	Bókfært eigið fé - frádráttarliðir (óefnislegar eignir, frestuð skattineign)
Viðbótar eigið fé þáttar 1 (AT1)	Eiginfjárgerningar undir þætti 1 aðrir en almennt eigið fé þáttar 1
Samtals eigið fé þáttar 1 (T1)	Almennt eigið fé þáttar 1 + viðbótar eigið fé þáttar 1
Samtals eigið fé þáttar 2 (T2)	Víkjandi lán - lögbundnar niðurfærslur
Eiginfjárgrunnur	CET + AT1 + T2
Hlutfall útlána til viðskiptamanna af innlánunum	Útlán og kröfur á viðskiptavinum / innlán frá viðskiptavinum
Hlutfall innlána af heildareignum	Innlán frá viðskiptavinum / eignir alls
Heildarlausafjárþekja	Lausafjárforði / nettóútlæði lausafjár næstu 30 daga á álagstímabili
Fjármögnunarþekja erlendra mynta	Tiltæk stöðug fjármögnun / nauðsynleg stöðug fjármögnun
Lausafjárþekja erlendra mynta	Lausafjárforði / Max (25% útlæði; útlæði - innflæði)
Ársverk í lok tímabils	Fjöldi stöðugilda í lok tímabils
Arður á hlut	Greiddur arður/ fjölda útistandandi hluta

Aftur í efnisyfirlit