



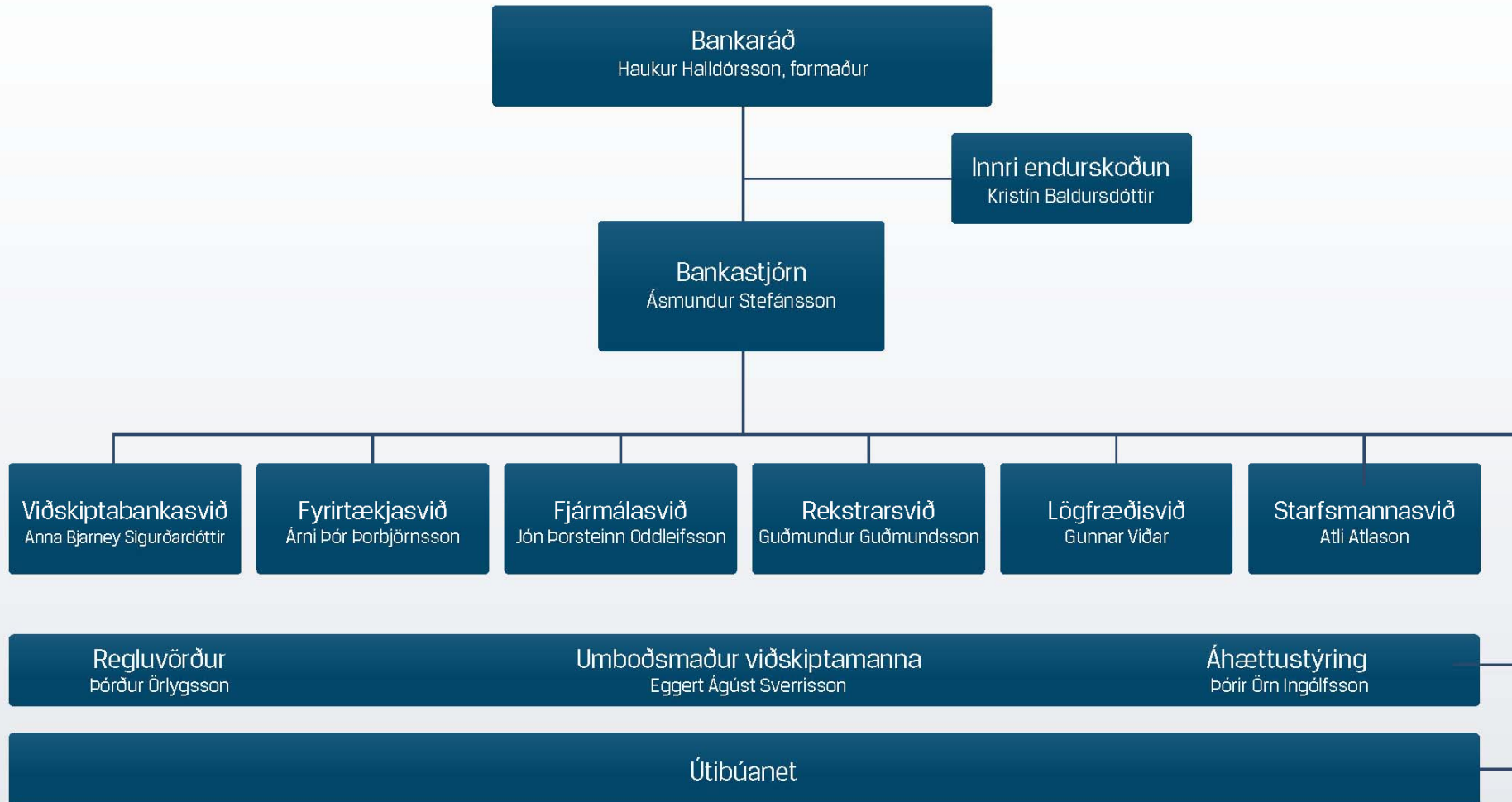
**Landsbankinn**

Reykjavík, 16. desember 2009

# Landsbankinn fær stofnefnahagsreikning

Ásmundur Stefánsson, bankastjóri

# Skipurit



# Víðtækasta útibúanetið - 37 útibú um land allt



Hbs Höfuðborgarsvæðið	161 Sauðárkrókur	175 Egilsstaðir
142 Keflavík	162 Akureyri	176 Seyðisfjörður
143 Grindavík	166 Eskifjörður	178 Vopnafjörður
144 Leifsstöð	167 Reyðarfjörður	182 Hvolsvöllur
150 Þorlákshöfn	168 Neskaupstaður	186 Akranes
152 Reykholt	171 Fáskrúðsfjörður	190 Snæfellsbær: Hellissandur
152 Selfoss	171 Stöðvarfjörður	190 Snæfellsbær: Ólafsvík
156 Ísafjörður	172 Hornafjörður	191 Grundarfjörður
160 Skagaströnd	175 Borgarfjörður eystri	192 Húsavík

# Dótturfélög Landsbankans

---

## **Eignarhaldsfélagið Vestia ehf.**

- Ber ábyrgð á umsýslu og ráðstöfun eignarhalds í atvinnufyrirtækjum sem bankinn eignast í kjölfar fjárhagslegrar endurskipulagningar atvinnufyrirtækja.

## **Horn fjárfestingarfélag ehf.**

- Horn annast fjárfestingu og umsýslu hlutabréfasafns bankans.

## **Hömlur**

- Sér um fullnustueignir sem bankinn eignast s.s íbúðarhúsnæði, sumarbústaði og minna atvinnuhúsnæði.

## **Landsvaki hf.**

- Rekstrarfélag sjóða Landsbankans sem annast rekstur verðbréfa-, fjárfestingar- og fagfjárfestasjóða.

## **Reginn ehf.**

- Fer með eignarhald á eignum sem bankinn eignast í kjölfar fullnustuaðgerða eða annars konar skuldaskila .

## **SP-Fjármögnun hf.**

- Starfsemin felst annars vegar í tækjafjármögnun í formi eignaleigu og hinsvegar í bílafjármögnun fyrir einstaklinga og fyrirtæki.

Starfsemi annarra dótturfélaga hefur óveruleg áhrif á rekstur samstæðunnar.

# Um Landsbankann

---

- **Starfsmenn virkir í stefnumótun bankans**
- **Víðtækasta útibúanetið**
- **Byggir á arfleið frá 1886**
- **Bankinn veitir einstaklingum og fyrirtækjum alhliða fjármálaþjónustu**
  - 40% markaðshlutdeild meðal stærri fyrirtækja
  - 27,5% markaðshlutdeild í þjónustu við einstaklinga

# Um Landsbankann

---

- **Stærsta fjármálafyrirtæki landsins**
- **Fastmótað og skýrt eignarhald**
- **Erlend fjármögnun til 10 ára tryggð**
- **Styrkur til að þjóna íslenskum almenningi og atvinnulífi**

# Stofnefnahagsreikningur

---

- **Heildareignir bankans 944 milljarðar**
- **Útlánasafn 608 milljarðar**
- **Innlán frá viðskiptavinum 462 milljarðar**



# Helstu eignir

---

- Útlán til viðskiptamanna 608 milljarðar
- Eiginfjárframlag íslenska ríkisins 122 milljarðar
- Lausafé 39 milljarðar
- Hlutabréfaeign 30 milljarðar
- Skuldabréfaeign 24 milljarðar

# Vel dreift útlánasafn

---

## Skipting útlánasafnsins

- 22% útlán til einstaklinga
- 78% útlán til fyrirtækja

### Stærstu einstöku atvinnugreinarnar í útlánasafninu

- 26% sjávarútvegsfyrirtæki
- 15% fasteignaviðskipti, byggingarstarfsemi og mannvirkjagerð
- 9,4% eignarhaldsfélög
- 26% til annarra atvinnugreina

# Skuldir 794 milljarðar

---

- **Innlán 462 milljarðar**
  - Innlán frá viðskiptavinum, einstaklingum og fyrirtækjum, samtals 462 milljarðar
  - Innlán frá fjármálastofnunum 85 milljarðar
- **Aðrar skuldir 247 milljarðar** (skuldabréf vegna yfirtöku lána úr Landsbanka Íslands hf.)

Takk fyrir