

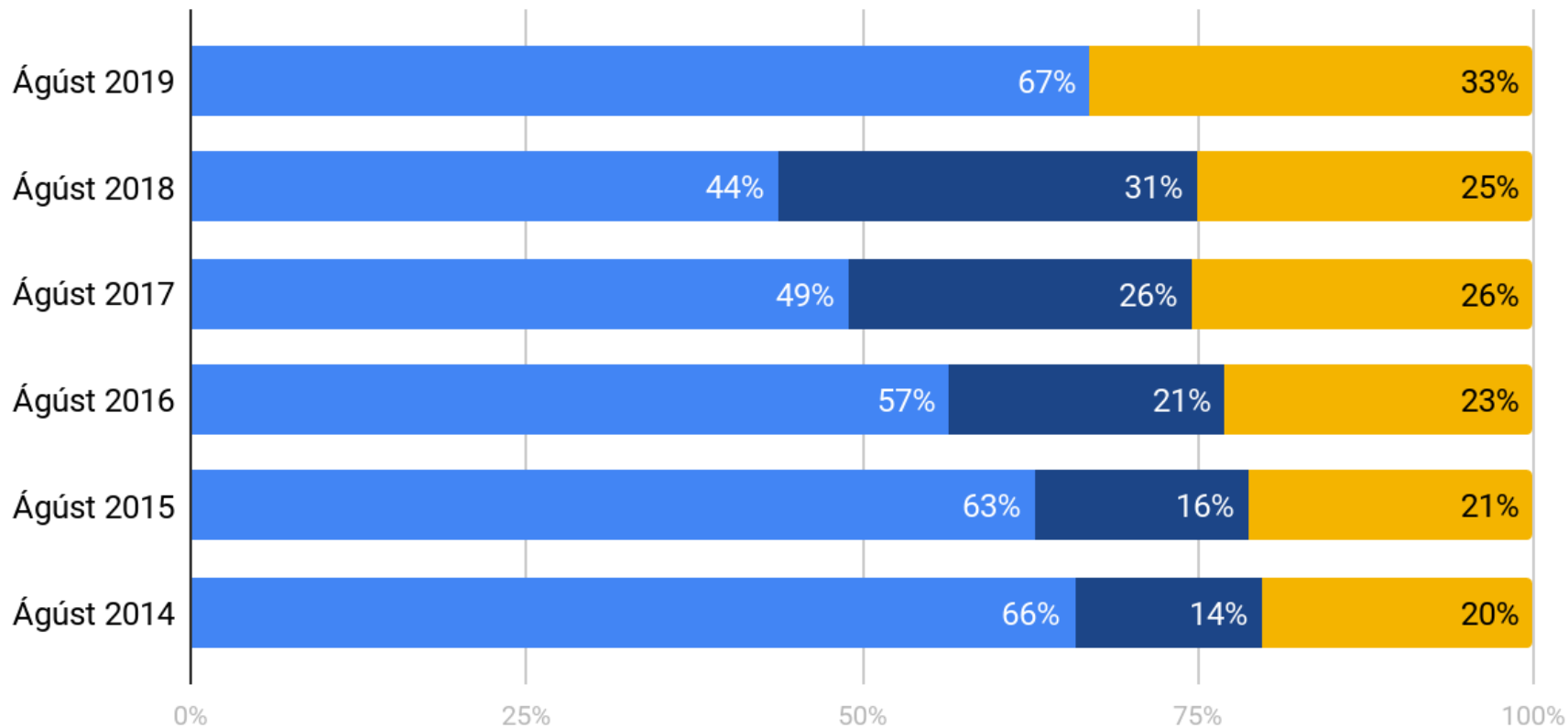
Bein áhrif af beinu flugi

Kristján Sigurjónsson
kristjan@turisti.is



Hlutdeild í brottförum frá Keflavíkurflugvelli

■ Icelandair ■ WOW ■ Önnur flugfélög



Erlendu flugfélögin

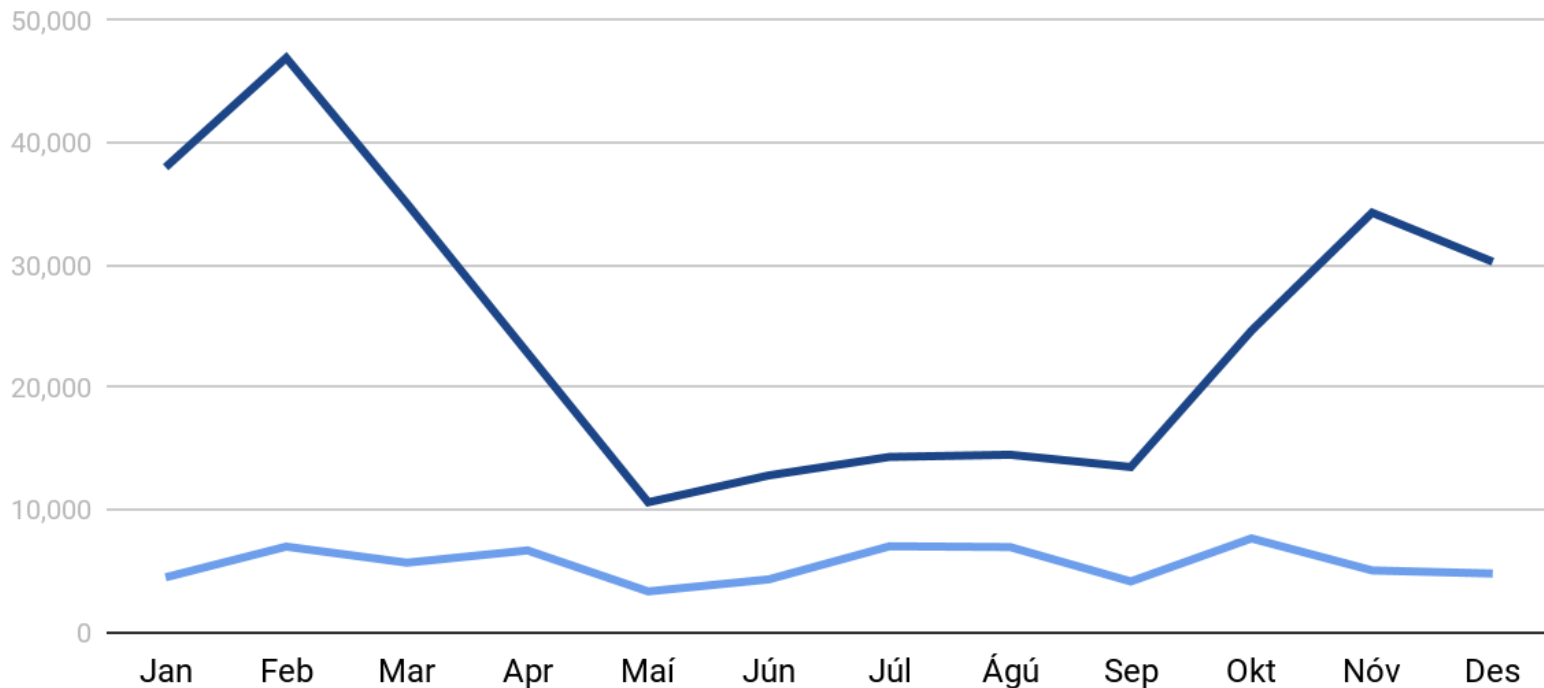
- Fáir tengifarþegar
- Hlutfall Íslendinga lágt
- Aðallega erlendir ferðamenn
 - Ícelandair með $\frac{2}{3}$ ferða en $\frac{1}{2}$ ferðamanna
- Sætanyting oft í hærri kantinum
- Hefja Íslandsflug hvernig sem gengi krónunnar er

Jómfrúarferð easyJet 27.mars 2012



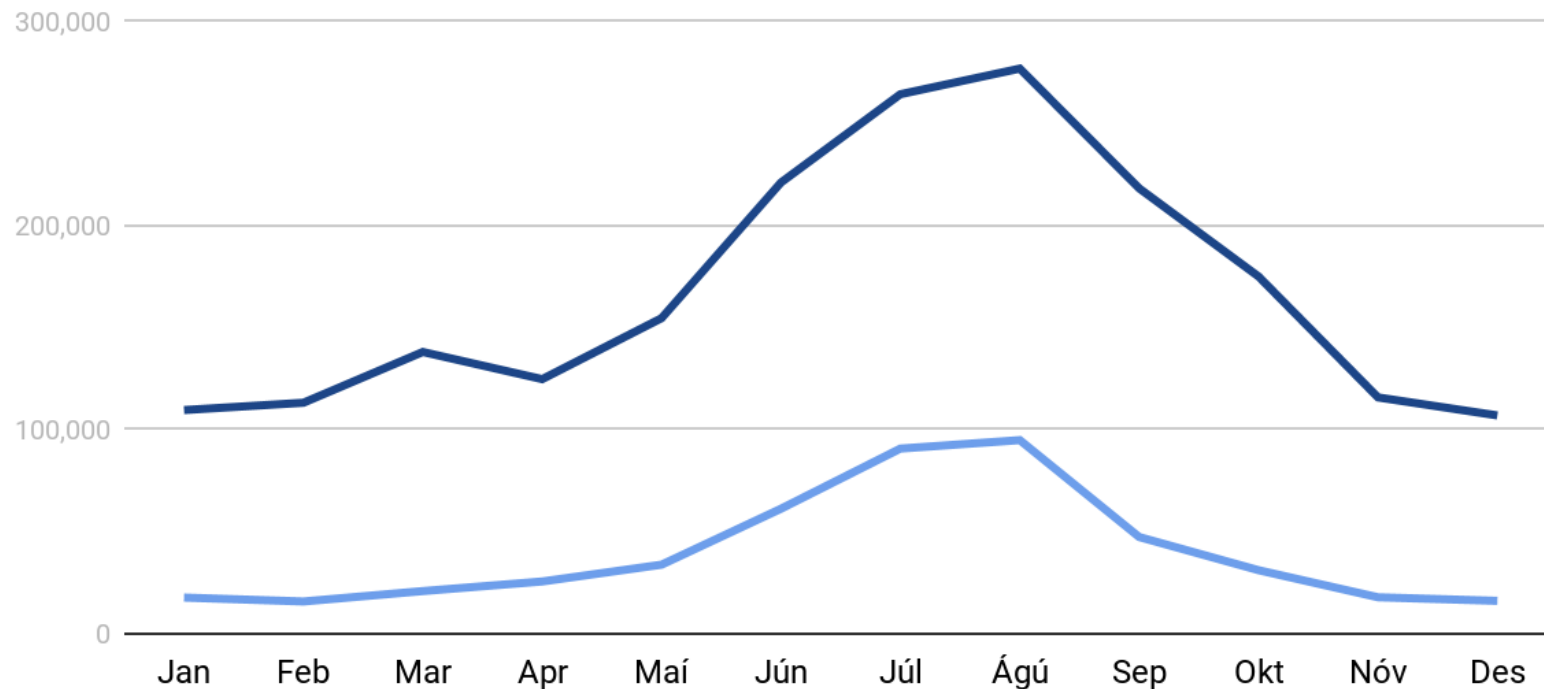
Dreifing breskra ferðamanna yfir árið

— 2018 Bretar — 2011 Bretar



Dreifing annarra ferðamanna en breskra yfir árið

— 2018 Aðrir — 2011 Aðrir



Nokkur minni dæmi:

- **Norwegian frá Madríd, Barcelona og Alicante:**
 - **Fj. spænskra vetrarferðamanna úr 4.300 í 13.700 fyrsta veturinn.**
- **Norwegian frá Róm sl. vetur:**
 - **Ítalskir ferðamenn úr 12.200 í 16.200.**
- **S7 frá Moskvu í sumar - tvær ferðir í viku í stað einnar.**
 - **Rússar úr 6800 í 9000.**

Slagurinn um Dallas sumarið 2018:

6.sep 2017: WOW

14. sep 2017: Icelandair

14.nóv 2017: American Airlines



Dallas flugið í tölum

- **100.993 farþegar nýttu sér flugið frá lokum maí og fram í október**
- **54% flugu milli Dallas og Íslands.**
 - **92,2% þeirra byrjuðu ferðalagið í Dallas**
- **Ferðamenn frá Dallas svæðinu því um 24 þúsund frá maí - okt. 2018. (Fleiri en frá Sviss á sama tímabili)**
 - **46% tengifarþegar í BNA eða Evrópu (byrjuðu t.d. í Phoenix eða Frankfurt). Stór hluti því líka ferðamenn á Íslandi.**
- **Nýtingin: AA (79%), Icelandair (70%) og WOW (77%)**

Gjaldprot þýskra flugfélaga

Airberlin:

- 190 brottfarir sumarið '17
- 34 þúsund sæti => ca. 25 þúsund ferðamenn
- Þýskum ferðamönnum fækkaði um 18 þúsund sumarið 2018.

Germania:

- 95 brottfarir sumarið 2018
- 8-9 þúsund ferðamenn

Að lokum

- **Mikilvægt að erlendu félögin dragi ekki meira úr Íslandsflugi en nú hefur verið gert.**
 - **Lítið verið fyllt í göt WOW**
- **Íslensku félögin hafa sótt myndarlega styrki út í heim fyrir flugi. Gæti sama þróun orðið hér?**