



---

**Vikubyrjun  
Hagtölur  
16. desember 2019**

---

---

## Vikan framundan

Vikud.	Dag.	kl	Viðburður	Tímabil	Birtingaraðili
mán	16.des	09:00	<b>Greiðslumiðlun</b> ARION CB 19 á gjalddaga Vaxtagreiðsla HFF150644	nóv	<b>Seðlabankinn</b> Arion banki Íbúðalánasjóður
		09:00	Aflamagn	nóv	Hagstofan
		09:00	Tryggingafélög	nóv	Seðlabankinn
þri	17.des		<b>Vísitala íbúðaverðs á höfuðborgarsvæðinu</b> Erlendir ríkisborgarar búsettir hér á landi Stofnun hjúskapar/lögskilnaðir	nóv	<b>Þjóðskrá</b> Þjóðskrá Þjóðskrá
			Vísitala leiguverðs á höfuðborgarsvæðinu	nóv	Þjóðskrá
		09:00	Nýskráningar og gjaldþrot hluta- og einkahlutafélaga	nóv	Hagstofan
mið	18.des	09:00	Vísitala byggingarkostnaðar	jan. '20	Hagstofan
			Skuldabréfaútböð		Lánasjóður sveitarfélaga
			<b>Vísitala neysluverðs</b>	<b>des</b>	<b>Hagstofan</b>
fim	19.des	09:00	Vinumarkaður (mánaðarleg)	nóv	Hagstofan
		09:00	Samræmd vísitala neysluverðs	nóv	Hagstofan
			Ferðapjónustan í tölum		Ferðamálastofa
fös	20.des		<b>Hagvísar</b>		<b>Seðlabankinn</b>
		09:00	Ársfjórðungslegar launavísitölur	3. ársfj.	Hagstofan
		09:00	Gistinætur og gestakomur á hótelum	nóv	Hagstofan
		09:00	Mánaðarleg launavísitala og tengdar vísitölur	nóv	Hagstofan
		09:00	Vísitala framleiðsluverðs	nóv	Hagstofan
		09:00	Bankakerfi	nóv	Seðlabankinn
	Útböð ríkisvixla		Lánamál ríkisins		

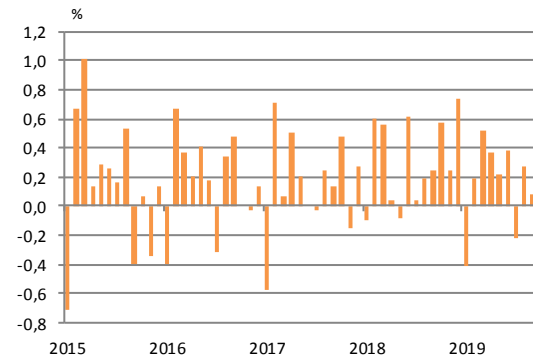
# Verðbólga

## Tólf mánaða breyting VNV ásamt framlagi undirliða (%)

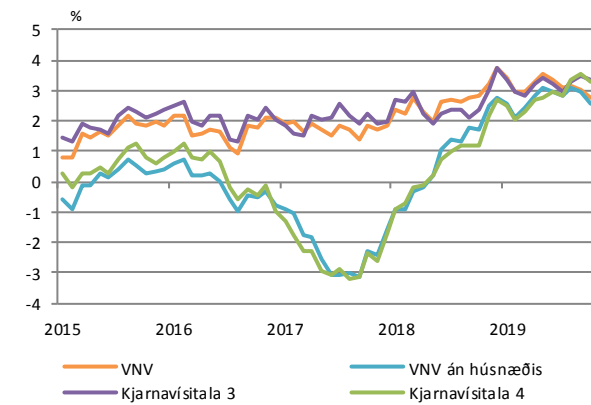
	nóv.19	okt.19	nóv.18
<b>Vístala neysluverðs</b>	<b>2,7</b>	<b>2,8</b>	<b>3,3</b>
Framlag undirliða:			
Innfluttar vörur án áfengis, tóbaks og bensíns	0,5	0,7	0,6
Bensín	0,0	0,0	0,2
Húsnæði	0,9	0,8	1,4
Innlendar vörur án búvöru og grænmetis	0,1	0,2	0,3
Almenn þjónusta	1,0	0,9	0,3
Aðrir liðir	0,2	0,1	0,4

Heimild: Hagstofan, Hagfræðideild Landsbankans

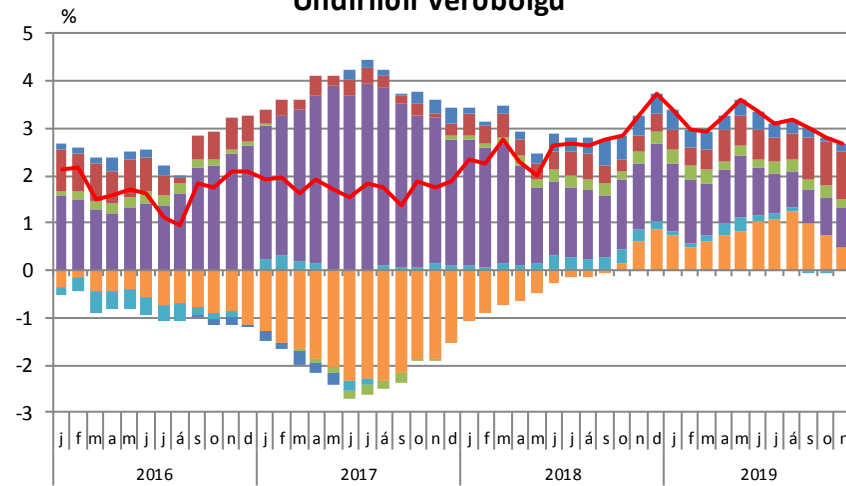
## Mánaðarbreyting VNV



## 12 mánaða breyting

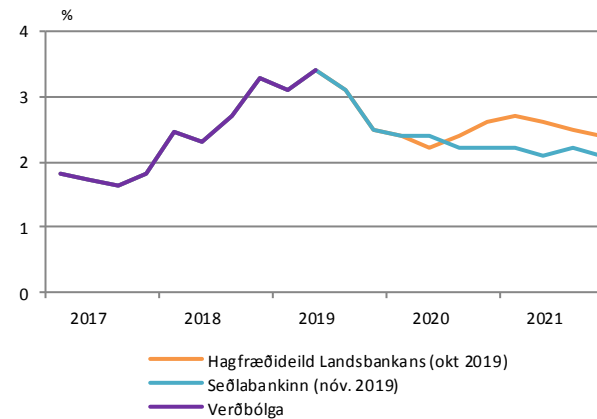


## Undirliðir verðbólgu



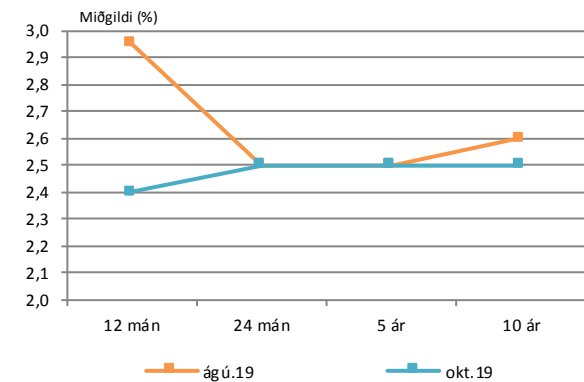
■ Innfluttar vörur án áfengis, tóbaks og bensíns  
■ Húsnæði  
■ Almenn þjónusta  
■ Bensín  
■ Innlendar vörur án búvöru og grænmetis  
■ Aðrir liðir

## Verðbólguspá



— Hagfræðideild Landsbankans (okt 2019)  
— Seðlabankinn (nóv. 2019)  
— Verðbólga

## VæntingakönnunSí



■ ágú.19  
■ okt.19  
 Ársverðbólga eftir 12 mán og 24 mán.  
 Meðaltal næstu 5 ár og næstu 10 ár

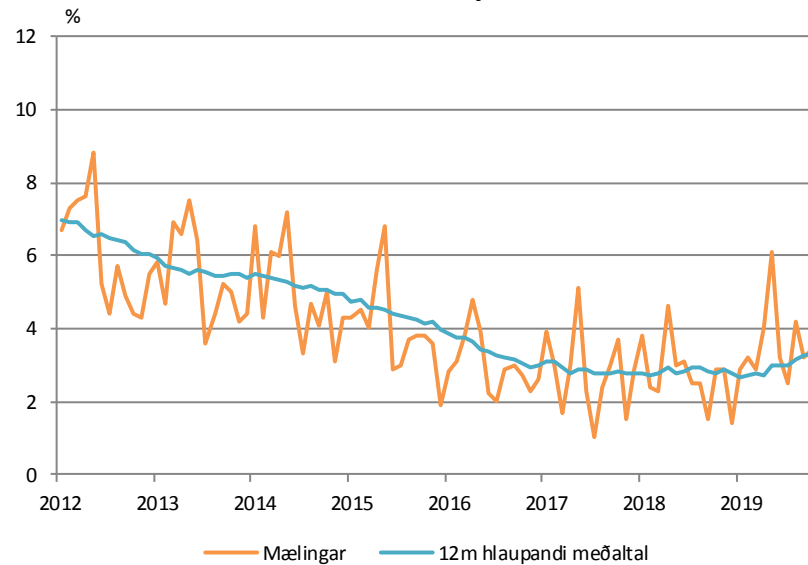
# Vinnumarkaður (Hagstofan)

## Niðurstöður vinnumarkaðsrannsóknar Hagstofunnar

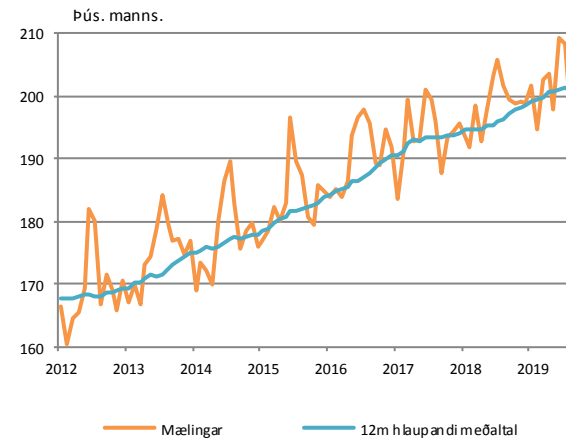
	okt 2019	sep 2019	okt 2018
Atvinnuþátttaka (%)	81,2	80,3	81,1
Atvinnuleysi (%)	3,5	3,2	2,9
Hlutfall starfandi (%)	78,4	77,7	78,7
Starfandi (fjöldi)	202.200	199.900	198.800
Utan vinnumarkaðar (fjöldi)	48.300	50.700	47.800
Atvinnulausir (fjöldi)	7.400	6.700	5.900
Meðalfjöldi vinnustunda (klst)	40,4	40,9	39,7

Heimild: Hagstofan

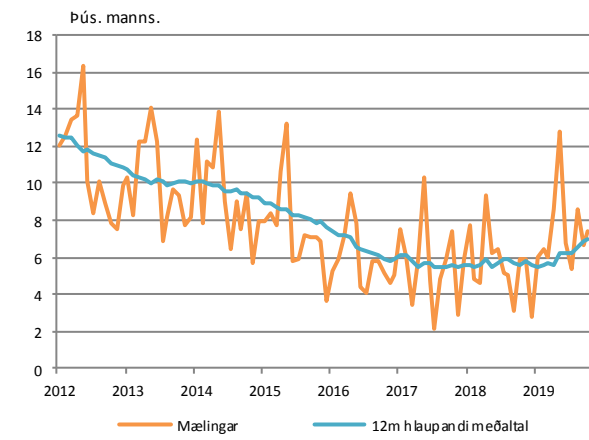
### Atvinnuleysi



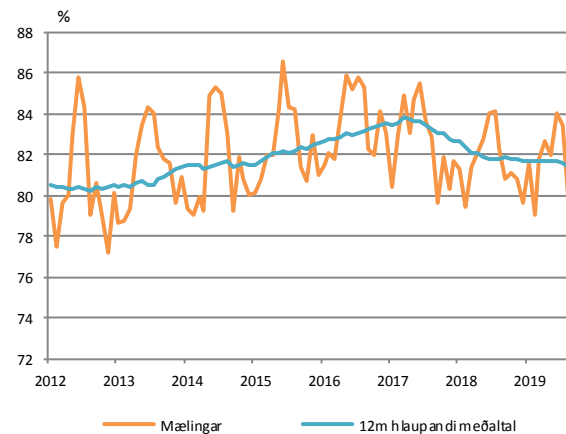
### Fjöldi starfandi



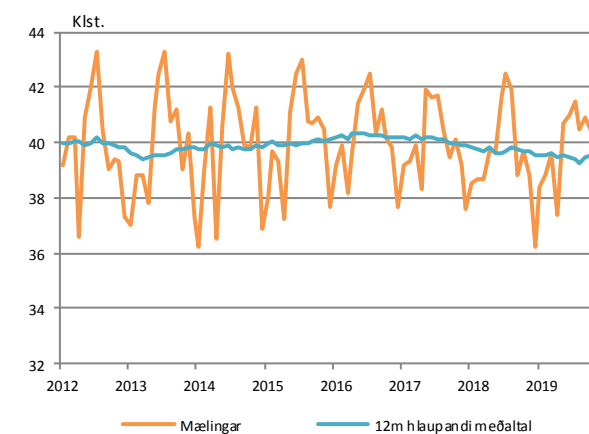
### Atvinnulausir



### Atvinnuþátttaka



### Meðalfjöldi vinnustunda



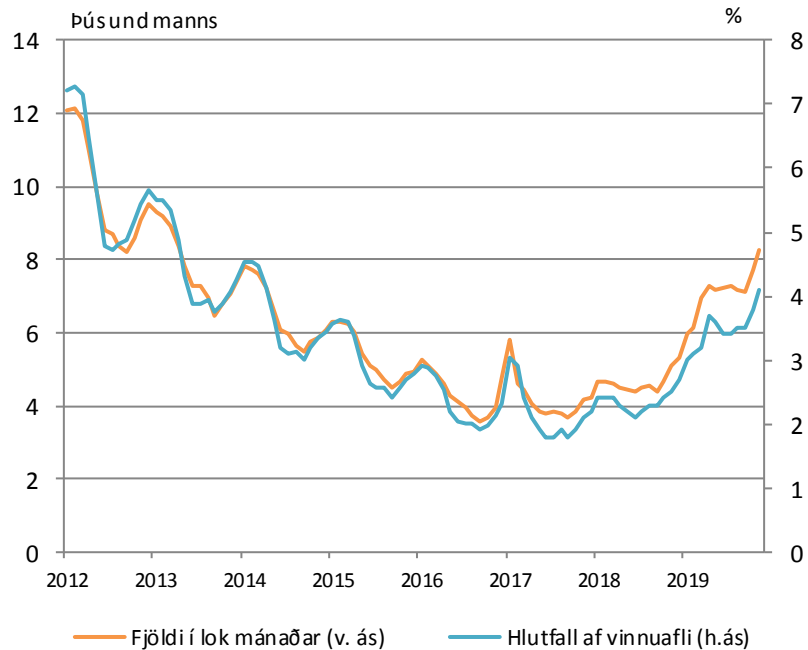
# Skráð atvinnuleysi (Vinnumálastofnun)

## Skráð atvinnuleysi

	nóv 2019	okt 2019	nóv 2018
<b>Alls</b>	<b>4,1</b>	<b>3,8</b>	<b>2,5</b>
Höfuðborgarsvæði	4,2	4,0	2,7
Landsbyggðin	4,0	3,4	2,3
Karlar	4,2	3,8	2,5
Konur	4,1	3,9	2,6

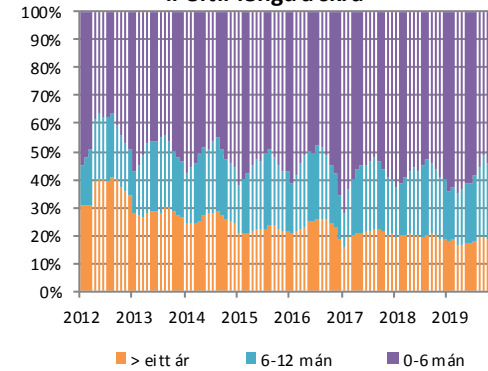
Heimild: Vinnumálastofnun

## Atvinnuleysi

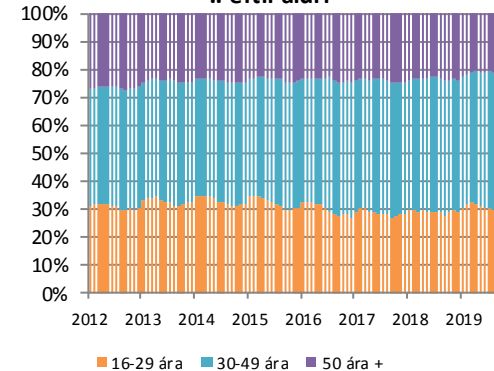


## Skipting atvinnulausra ...

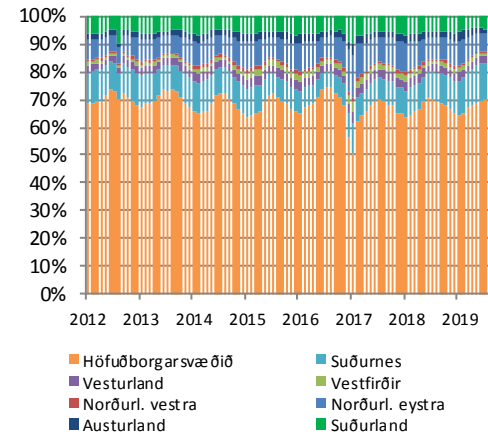
### .. eftir lengd á skrá



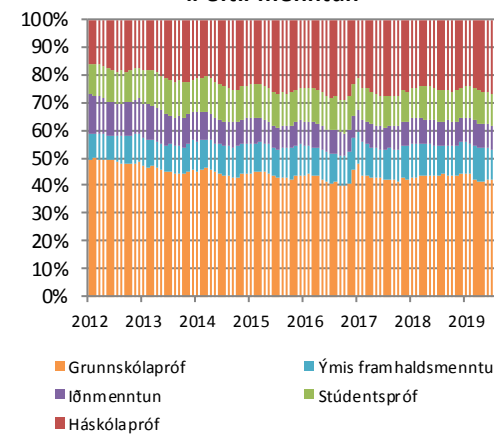
### .. eftir aldri



### .. eftir búsetu



### .. eftir menntun



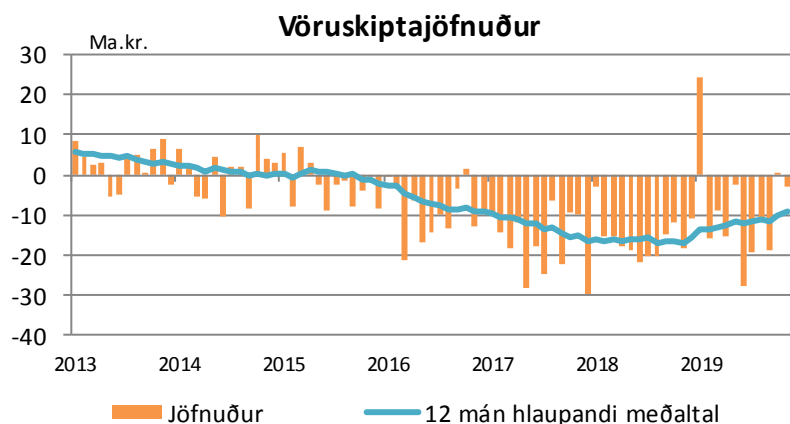
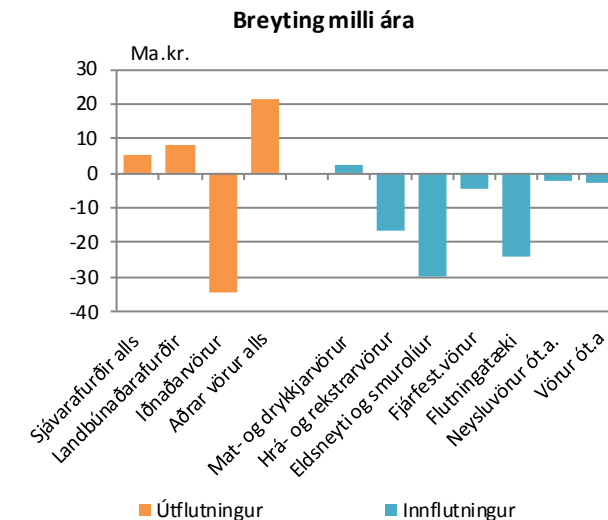
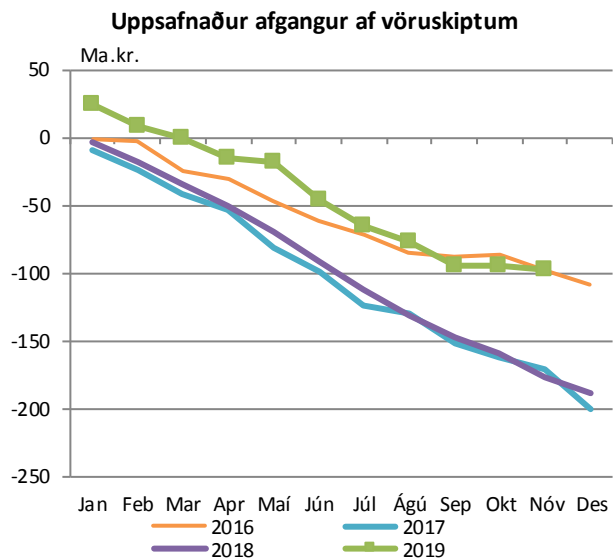
# Vöruskiptajöfnuður

Næstu birtingar: 6. jan 2020.: des (bráðabirgðatölur)  
8. jan 2020.: jan-nóv (uppfærðar tölur)

## Vöruskipti (ma.kr.)

				Uppsafnað	
	nóv 2019	okt 2019	nóv 2018	2018	2017
<b>Útflutningur alls</b>	<b>52,1</b>	<b>64,7</b>	<b>62,3</b>	<b>595,4</b>	<b>594,5</b>
Sjávarafurðir alls	19,7	31,4	27,1	242,1	236,5
Landbúnaðarafurðir	4,1	3,8	1,9	28,0	19,8
Iðnaðarvörur	26,7	27,7	30,9	283,6	317,8
Aðrar vörur alls	1,6	1,8	2,4	41,7	20,3
<b>Innflutningur alls</b>	<b>55,2</b>	<b>64,3</b>	<b>74,3</b>	<b>693,3</b>	<b>771,9</b>
Mat- og drykkjarvörur	5,0	7,1	8,0	65,7	63,4
Hrá- og rekstrarvörur	15,3	16,0	21,5	200,0	216,7
Eldsneyti og smurolíur	6,4	7,5	11,8	86,7	116,8
Fjárfest.vörur	12,8	13,6	13,6	153,9	158,2
Flutningatæki	6,6	9,9	8,6	93,1	117,5
Neysluvörur ót.a.	9,2	10,3	10,8	93,6	96,0
Vörur ót.a.	0,0	0,0	0,0	0,3	3,3
<b>Jöfnuður</b>	<b>-3,1</b>	<b>0,4</b>	<b>-12,0</b>	<b>-97,9</b>	<b>-177,3</b>

Heimild: Hagstofa Íslands, Seðlabanki Íslands. Á föstu gengi (júní 2019)



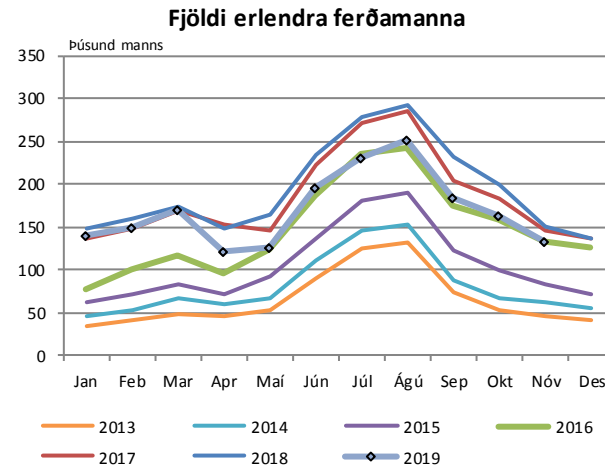
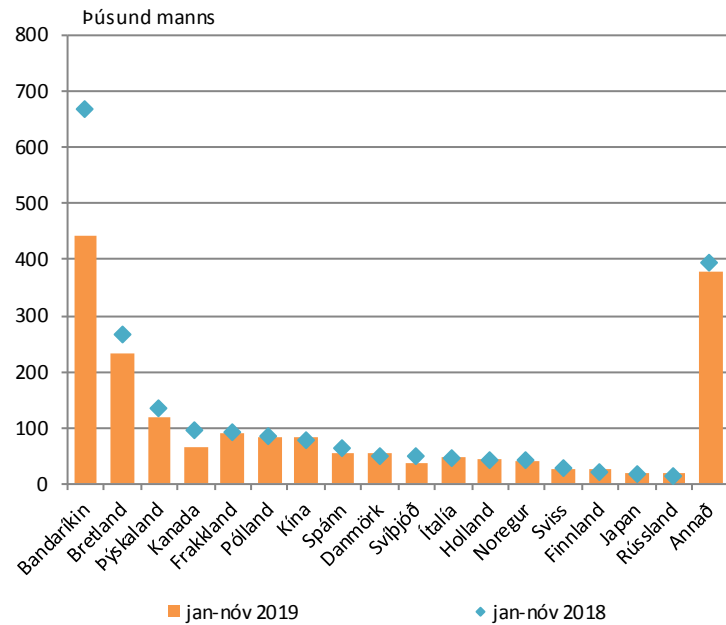
# Ferðapjónusta

Næstu birtingar: 16 des.: Greiðslukortavelta  
20. des: Gistinætur

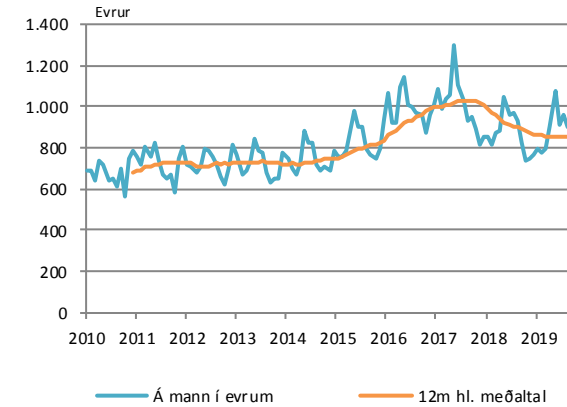
		12m.br.
Erlendir gestir um Leifsstöð (nóv, þús.manns)	132,6	-11,6%
Erlend greiðslukortavelta (okt. evrur á mann)	882	19,4%
Gistinætur útlendinga (okt, þús)	370	2,5%
Nýting herbergja (okt, %)	68,4	-2,4

Heimildir: Hagstofan, Ferðamálastofa, Seðlabanki Íslands, Hagfræðideild Landsbankans

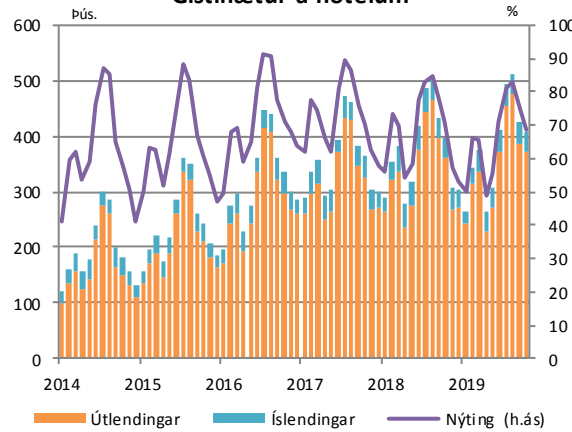
## Erlendir gestir um Leifsstöð



## Erlend greiðslukortavelta



## Gistinætur á hótélum

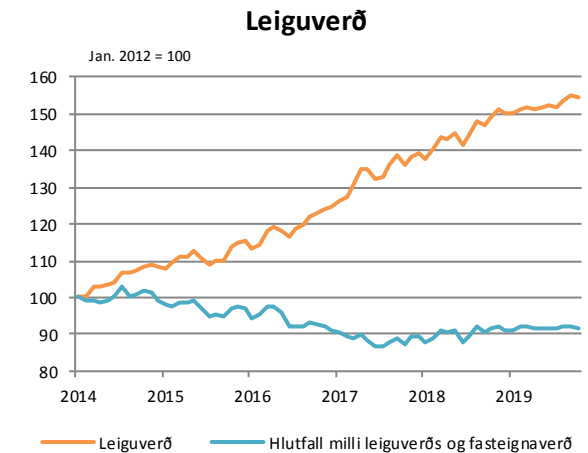
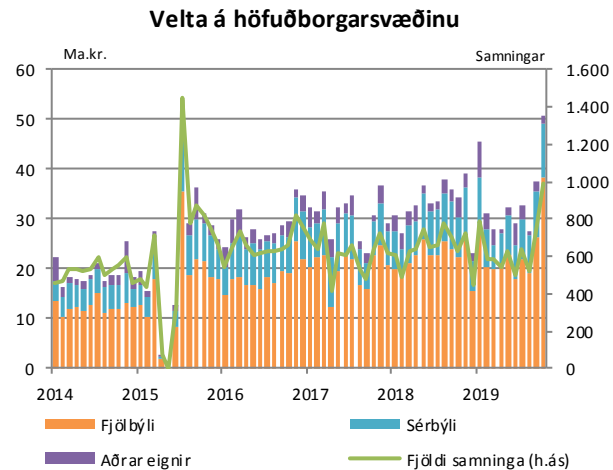
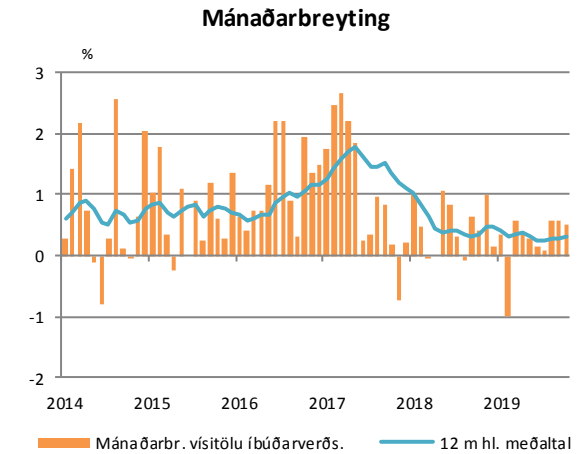
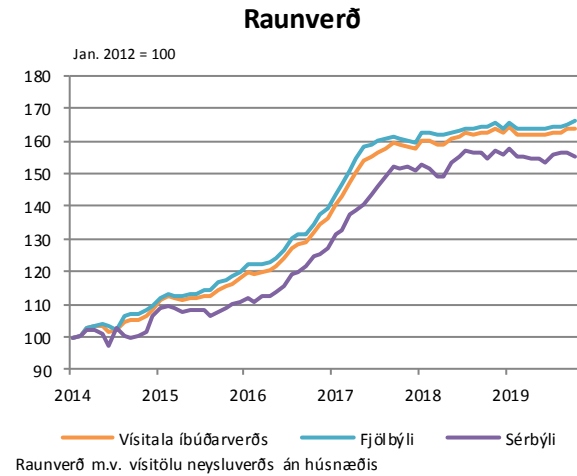
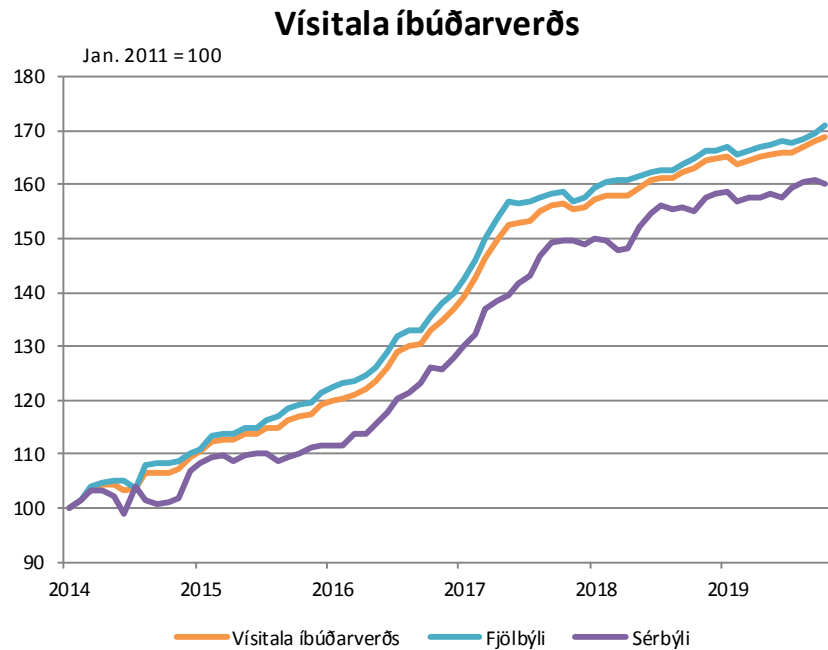


# Fasteignamarkaðurinn

Næstu birtingar: 17. des.: Vísitala íbúðaverðs  
18. des.: Vísitala leiguverðs

		12m br.
Vísitala íbúðarverðs (okt.)	636,2	3,6%
Vísitala leiguverðs (okt.)	199	3,5%
Velta (okt., ma.kr.)	50,8	48,5%

Heimildir: Þjóðskrá, Hagstofan, Hagfræðideild Landsbankans





Innihald og form skjals þessa er unnið af starfsmönnum Hagfræðideildar Landsbankans hf. (hagfraedideild@landsbankinn.is) og byggist á aðgengilegum opinberum upplýsingum á þeim tíma sem greiningin var unnin. Mat á þeim upplýsingum endurspeglar skoðanir starfsmanna Hagfræðideildar Landsbankans á þeim degi þegar greiningin er dagsett, en þær geta breyst án fyrirvara.

Landsbankinn hf. og starfsfólk hans taka ekki ábyrgð á viðskiptum sem byggð eru á þeim upplýsingum og skoðunum sem hér eru settar fram.

Bent skal á að Landsbankinn hf. getur á hverjum tíma haft beinna eða óbeinna hagsmuna að gæta, ýmist sjálfur, dótturfélög hans eða fyrir hönd viðskiptamanna, s.s. sem fjárfestir, lánardrottinn eða þjónustuaðili. Greiningar eru engu að síður unnar sjálfstætt af Hagfræðideild Landsbankans og innan Landsbankans eru í gildi reglur um aðskilnað starfssviða sem eru aðgengilegar á vef bankans.

