



---

**Vikubyrjun  
Hagtölur  
25. nóvember 2019**

---

---

## Vikan framundan

Vikud.	Dag.	kl	Viðburður	Tímabil	Birtingaraðili
mán	25.nóv	09:00	<b>Valdir liðir útflutnings vöru og þjónustu</b>	<b>3. ársfj.</b>	<b>Hagstofan</b>
		09:00	<b>Vöru- og þjónustuviðskipti við útlönd</b>	<b>3. ársfj.</b>	<b>Hagstofan</b>
		09:00	<b>Þjónustuviðskipti við útlönd</b>	<b>3. ársfj.</b>	<b>Hagstofan</b>
		09:00	Nýskráningar og gjaldþrot hluta- og einkahlutafélaga	okt	Hagstofan
þri	26.nóv		Viðskipti með atvinnuhúsnæði	okt	Þjóðskrá
mið	27.nóv	09:00	<b>Vísitala neysluverðs</b>	<b>nóv</b>	<b>Hagstofan</b>
		09:00	Önnur fjármálafyrirtæki	okt	Seðlabankinn
		09:00	Verðbr.-, fjárfest.- og fagfjárfestasjóðir	okt	Seðlabankinn
fim	28.nóv		Útboð ríkisvixla		Lánamál ríkisins
		09:00	Vísitala framleiðsluverðs	okt	Hagstofan
		09:00	Staða markaðsverðbréfa	okt	Seðlabankinn
		09:00	Verðbréfaviðskipti	okt	Seðlabankinn
			Fjöldi útgefinna vegabréfa	okt	Þjóðskrá
fös	29.nóv	09:00	<b>Þjóðhagsreikningar</b>	<b>3. ársfj.</b>	<b>Hagstofan</b>
		09:00	Verðmæti sjávarafla	ágú	Hagstofan
		09:00	Gistinætur og gestakomur á hótelum	okt	Hagstofan
		09:00	Vöruviðskipti við útlönd	jan -okt	Hagstofan

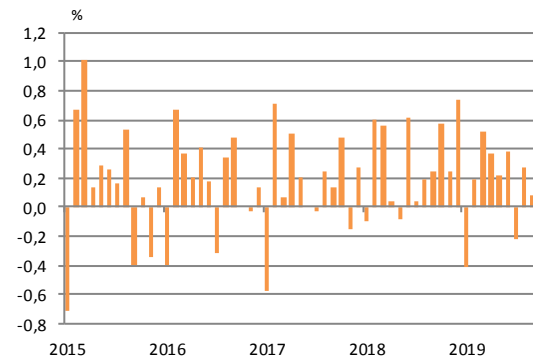
# Verðbólga

## Tólf mánaða breyting VNV ásamt framlagi undirliða (%)

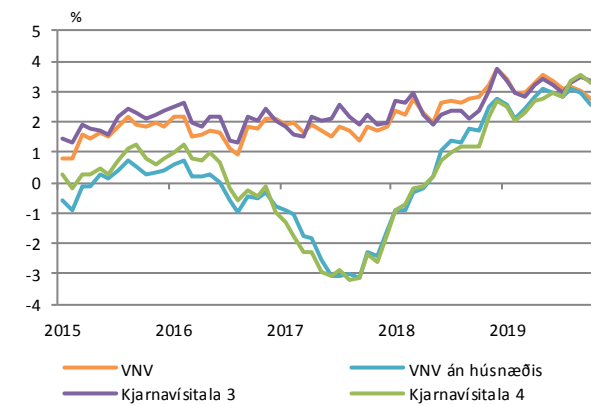
	okt.19	sep.19	okt.18
<b>Vístala neysluverðs</b>	<b>2,8</b>	<b>3,0</b>	<b>2,8</b>
Framlag undirliða:			
Innfluttar vörur án áfengis, tóbaks og bensíns	0,7	1,0	0,2
Bensín	0,0	0,0	0,3
Húsnæði	0,8	0,7	1,5
Innlendar vörur án búvöru og grænmetis	0,2	0,2	0,2
Almenn þjónusta	0,9	0,9	0,2
Aðrir liðir	0,1	0,2	0,5

Heimild: Hagstofan, Hagfræðideild Landsbankans

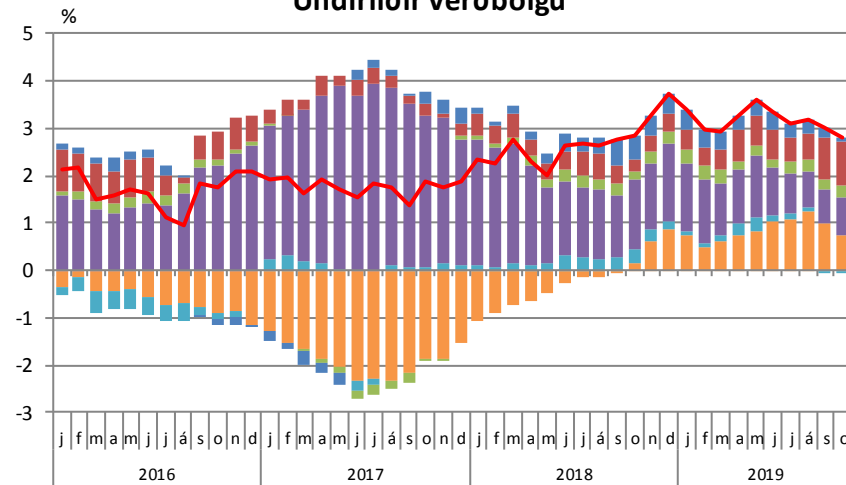
## Mánaðarbreyting VNV



## 12 mánaða breyting

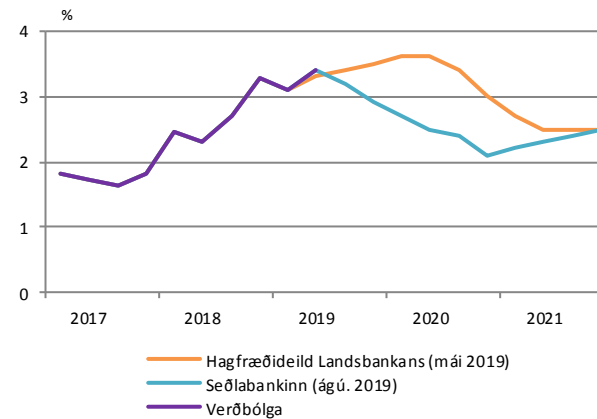


## Undirliðir verðbólgu



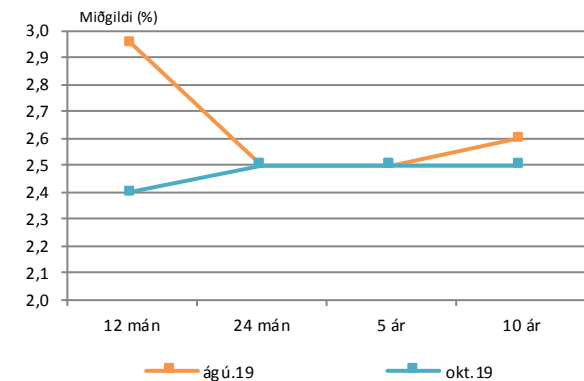
■ Innfluttar vörur án áfengis, tóbaks og bensíns  
■ Bensín  
■ Húsnæði  
■ Innlendar vörur án búvöru og grænmetis  
■ Almenn þjónusta  
■ Aðrir liðir

## Verðbólguþspá



— Hagfræðideild Landsbankans (mái 2019)  
— Seðlabankinn (ágú. 2019)  
— Verðbólga

## VæntingakönnunSí



— ágú.19  
— okt.19  
 Ársverðbólga eftir 12 mán og 24 mán.  
 Meðaltal næstu 5 ár og næstu 10 ár

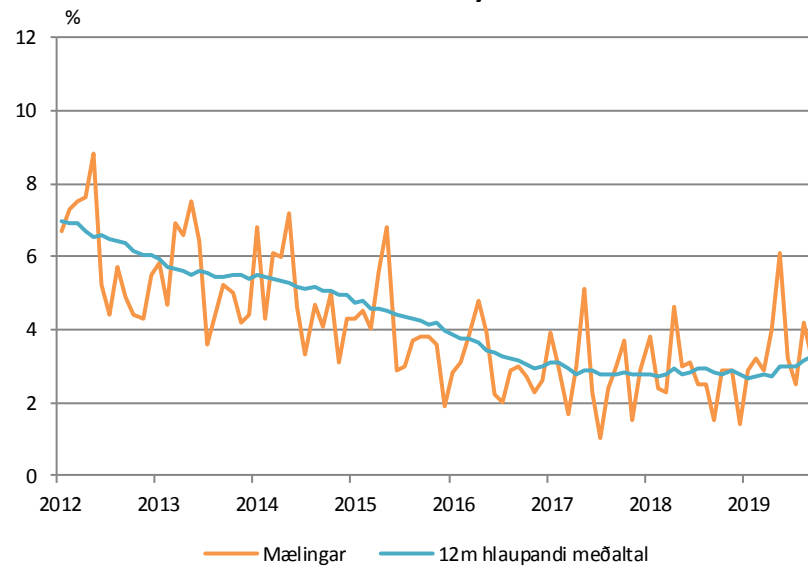
# Vinnumarkaður (Hagstofan)

## Niðurstöður vinnnumarkaðsrannsóknar Hagstofunnar

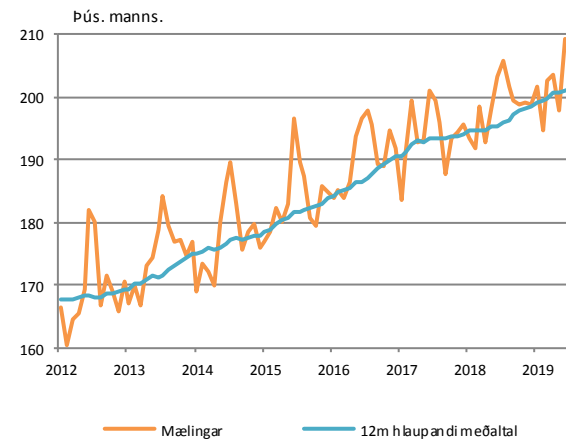
	sep 2019	ágú 2019	sep 2018
Atvinnuþátttaka (%)	80,3	79,5	80,8
Atvinnuleysi (%)	3,2	4,2	1,5
Hlutfall starfandi (%)	77,7	76,2	79,6
Starfandi (fjöldi)	199.900	195.800	199.500
Utan vinnnumarkaðar (fjöldi)	50.700	52.600	48.100
Atvinnulausir (fjöldi)	6.700	8.600	3.100
Meðalfjöldi vinnustunda (klst)	40,9	40,5	38,8

Heimild: Hagstofan

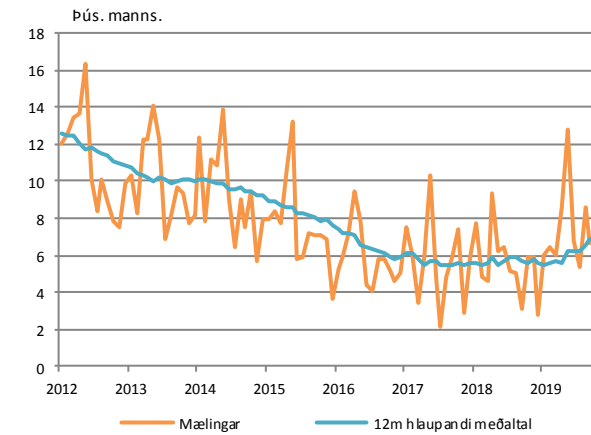
### Atvinnuleysi



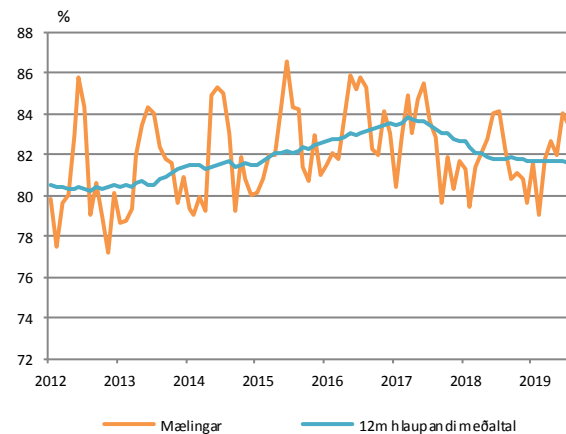
### Fjöldi starfandi



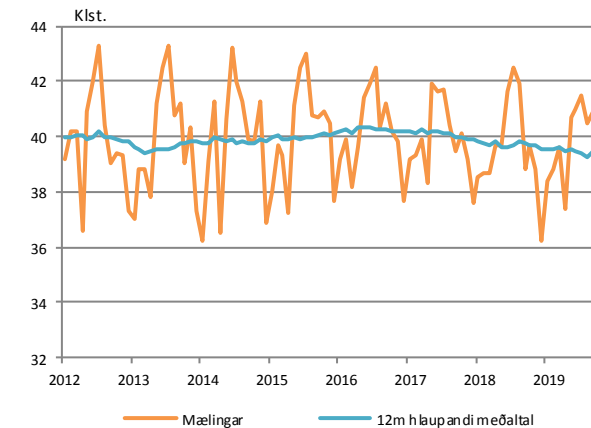
### Atvinnulausir



### Atvinnuþátttaka



### Meðalfjöldi vinnustunda



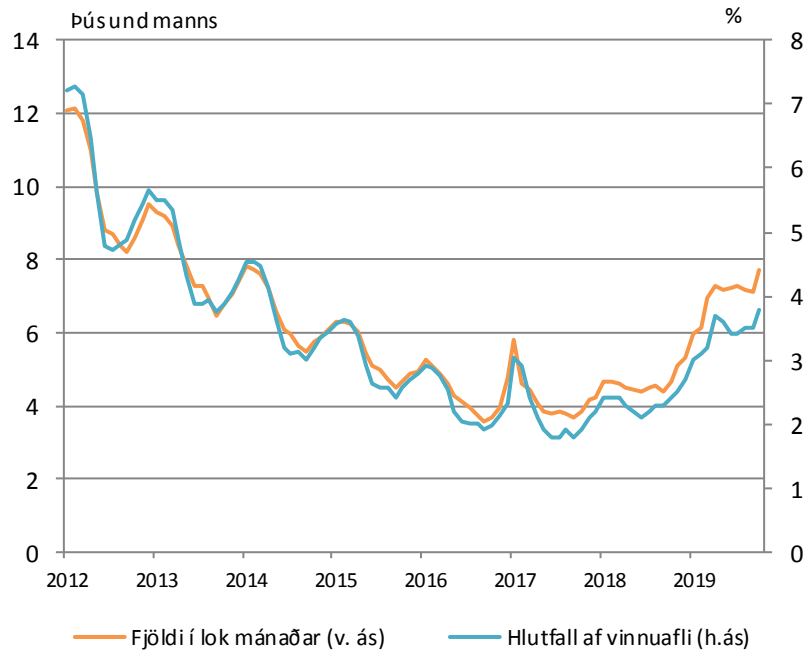
# Skráð atvinnuleysi (Vinnumálastofnun)

## Skráð atvinnuleysi

	okt 2019	sep 2019	okt 2018
<b>Alls</b>	<b>3,8</b>	<b>3,5</b>	<b>2,4</b>
Höfuðborgarsvæði	4,0	3,8	2,5
Landsbyggðin	3,4	3,0	2,0
Karlar	3,8	3,4	2,3
Konur	3,9	3,6	2,4

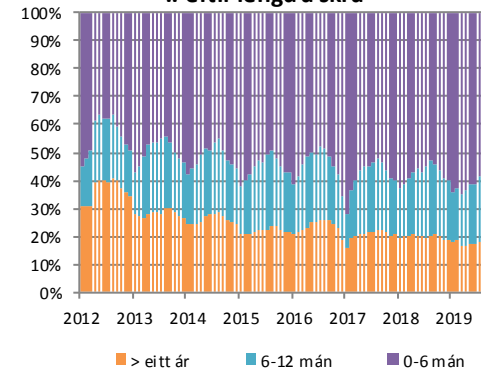
Heimild: Vinnumálastofnun

## Atvinnuleysi

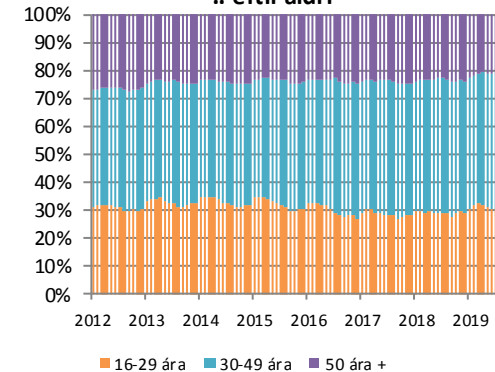


## Skipting atvinnulausra ...

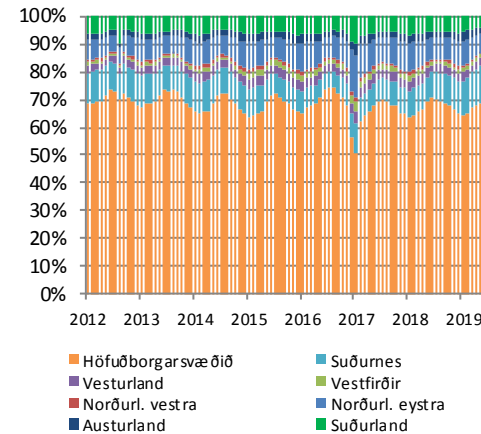
### .. eftir lengd á skrá



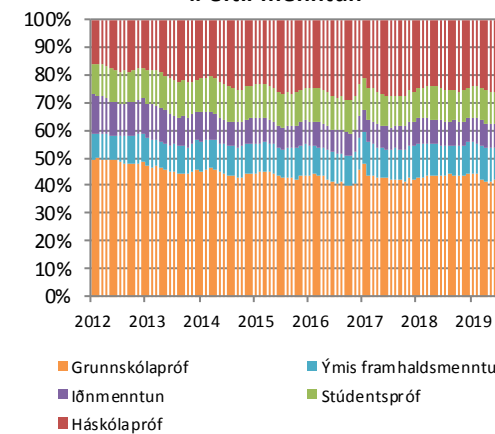
### .. eftir aldri



### .. eftir búsetu



### .. eftir menntun



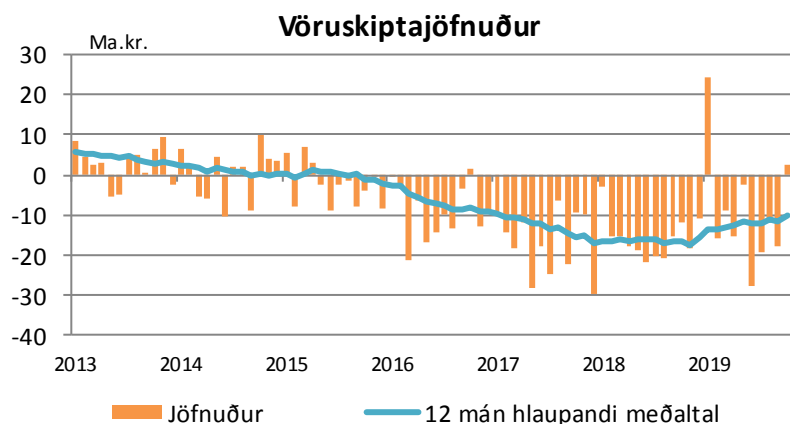
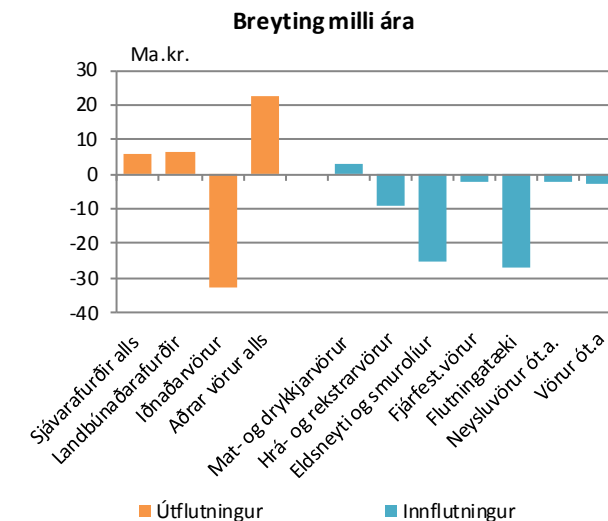
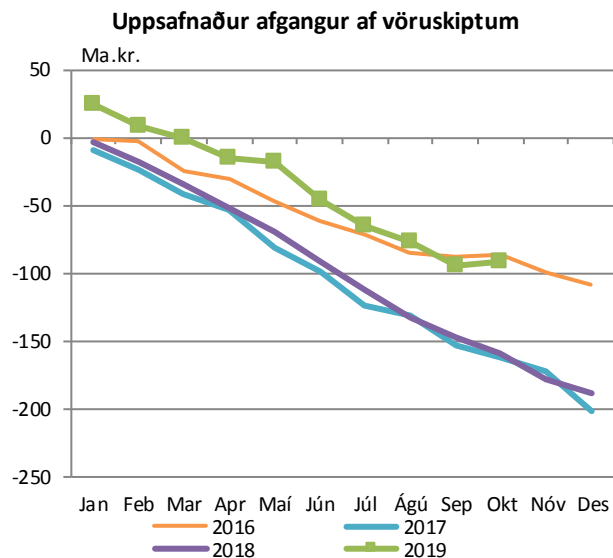
# Vöruskiptajöfnuður

Næstu birtingar: 29. nóv.: jan-okt. (uppfærðar tölur)  
6. des.: nóv (bráðabirgðatölur)

## Vöruskipti (ma.kr.)

				Uppsafnað	
	sep 2019	ágú 2019	sep 2018	2018	2017
<b>Útflutningur alls</b>	<b>65,1</b>	<b>65,1</b>	<b>53,1</b>	<b>547,2</b>	<b>544,9</b>
Sjávarafurðir alls	31,6	31,6	21,1	223,6	217,9
Landbúnaðarafurðir	3,8	3,8	1,2	24,0	17,3
Iðnaðarvörur	27,8	27,8	29,3	257,9	290,5
Aðrar vörur alls	1,8	1,8	1,5	41,6	19,1
<b>Innflutningur alls</b>	<b>62,4</b>	<b>62,4</b>	<b>73,7</b>	<b>639,4</b>	<b>704,9</b>
Mat- og drykkjarvörur	7,1	7,1	6,0	61,0	58,1
Hrá- og rekstrarvörur	16,2	16,2	22,0	185,9	194,9
Eldsneyti og smurolíur	7,6	7,6	13,2	80,9	106,2
Fjárfest.vörur	13,7	13,7	15,6	142,5	144,6
Flutningatæki	7,3	7,3	8,3	83,8	110,8
Neysluvörur ót.a.	10,3	10,3	8,5	84,9	86,9
Vörur ót.a	0,0	0,0	0,1	0,3	3,3
<b>Jöfnuður</b>	<b>2,7</b>	<b>2,7</b>	<b>-20,5</b>	<b>-92,2</b>	<b>-160,0</b>

Heimild: Hagstofa Íslands, Seðlabanki Íslands. Á föstu gengi (júní 2019)



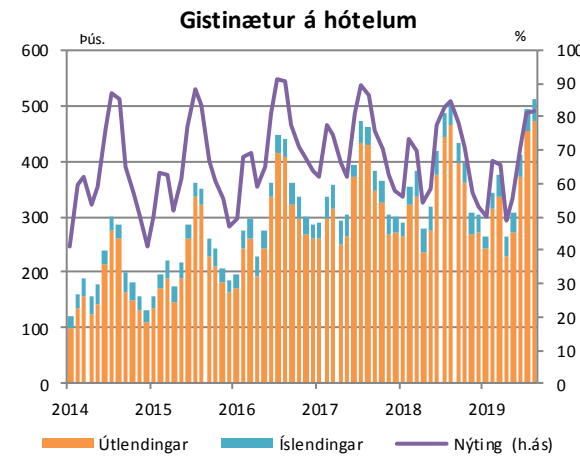
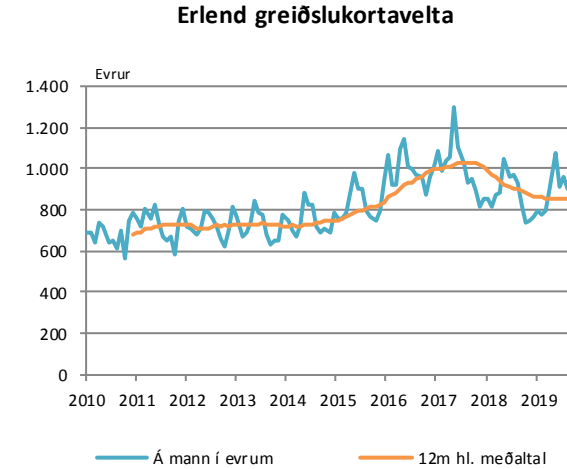
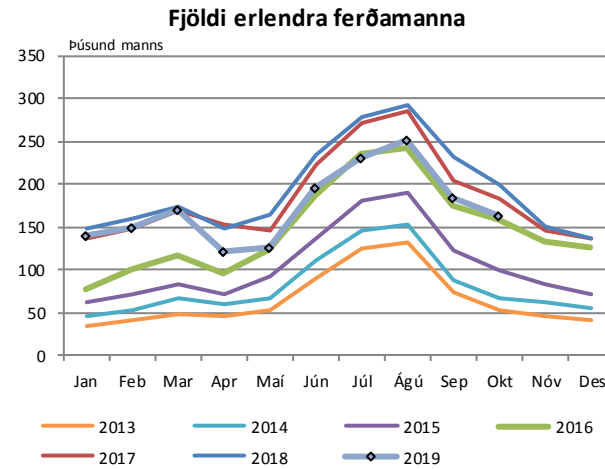
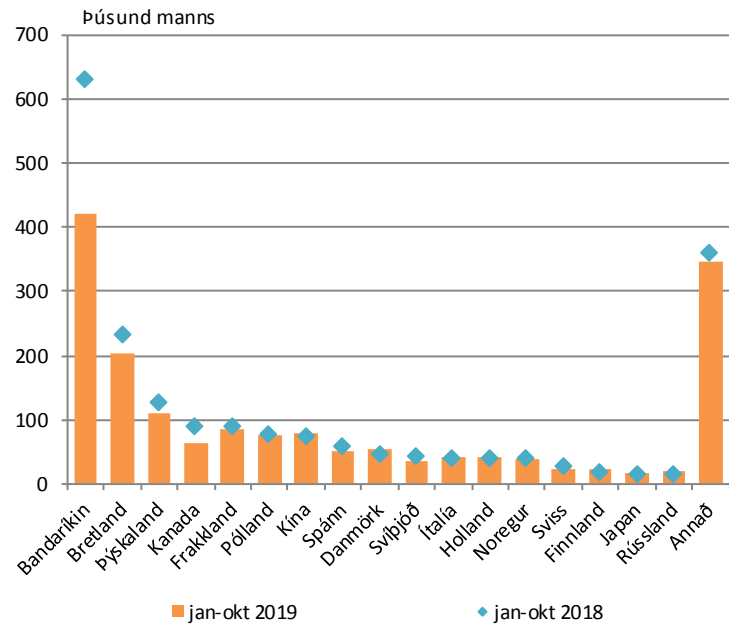
# Ferðapjónusta

Næstu birtingar: 4. des.: Ferðamann um Leifsstöð  
16 des.: Greiðslukortavelta  
29.nóv.: Gistinætur

		12m.br.
Erlendir gestir um Leifsstöð (okt, þús.manns)	163,0	-18,4%
Erlend greiðslukortavelta (okt, evrur á mann)	882	19,4%
Gistinætur útlendinga (sep, þús)	387	-2,2%
Nýting herbergja (sep, %)	74,0	-4,1

Heimildir: Hagstofan, Ferðamálastofa, Seðlabanki Íslands, Hagfræðideild Landsbankans

## Erlendir gestir um Leifsstöð



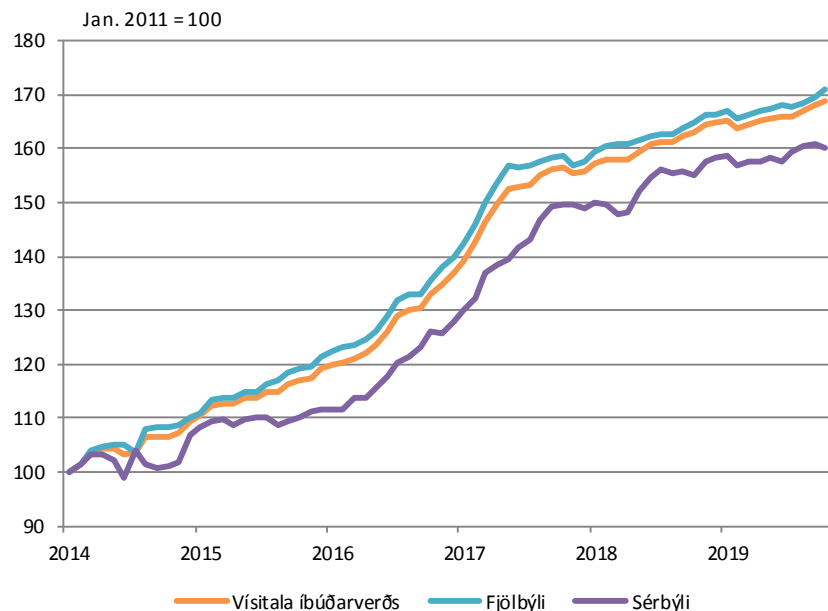
# Fasteignamarkaðurinn

Næstu birtingar: 17. des.: Vísitala íbúðaverðs  
18. des.: Vísitala leiguverðs

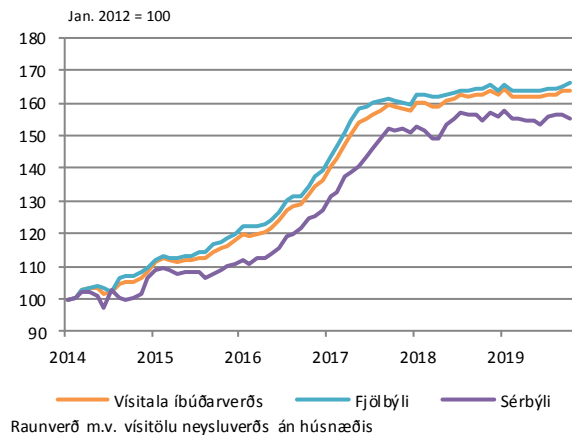
		12m br.
Vísitala íbúðarverðs (okt.)	636,2	3,6%
Vísitala leiguverðs (okt.)	199	3,5%
Velta (okt., ma.kr.)	50,8	48,5%

Heimildir: Þjóðskrá, Hagstofan, Hagfræðideild Landsbankans

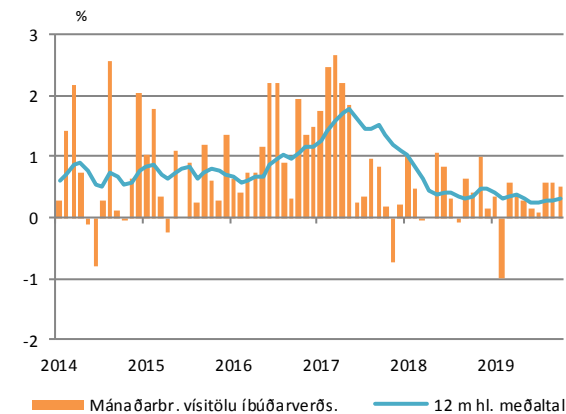
## Vísitala íbúðarverðs



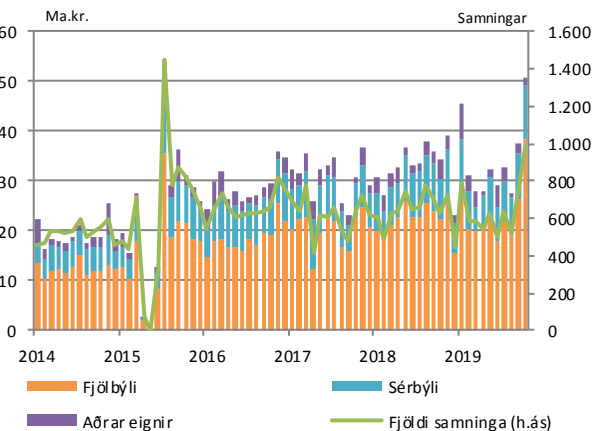
## Raunverð



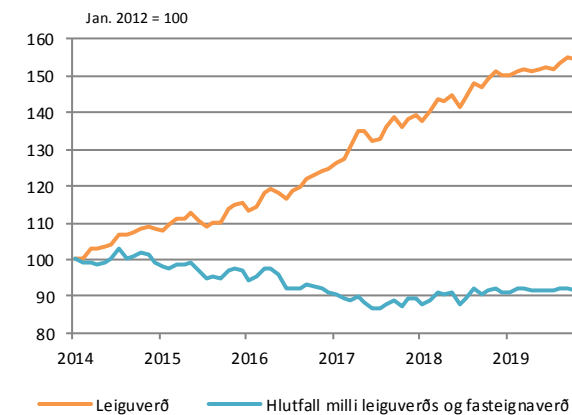
## Mánaðarbreyting



## Velta á höfuðborgarsvæðinu



## Leiguverð





Innihald og form skjals þessa er unnið af starfsmönnum Hagfræðideildar Landsbankans hf. (hagfraedideild@landsbankinn.is) og byggist á aðgengilegum opinberum upplýsingum á þeim tíma sem greiningin var unnin. Mat á þeim upplýsingum endurspeglar skoðanir starfsmanna Hagfræðideildar Landsbankans á þeim degi þegar greiningin er dagsett, en þær geta breyst án fyrirvara.

Landsbankinn hf. og starfsfólk hans taka ekki ábyrgð á viðskiptum sem byggð eru á þeim upplýsingum og skoðunum sem hér eru settar fram.

Bent skal á að Landsbankinn hf. getur á hverjum tíma haft beinna eða óbeinna hagsmuna að gæta, ýmist sjálfur, dótturfélög hans eða fyrir hönd viðskiptamanna, s.s. sem fjárfestir, lánardrottinn eða þjónustuaðili. Greiningar eru engu að síður unnar sjálfstætt af Hagfræðideild Landsbankans og innan Landsbankans eru í gildi reglur um aðskilnað starfssviða sem eru aðgengilegar á vef bankans.

