



**Vikubyrjun
Hagtölur
18. nóvember 2019**

Vikan framundan

Vikud.	Dag.	kl	Viðburður	Tímabil	Birtingaraðili
mán	18.nóv	09:00	Uppgjör Samræmd vísitala neysluverðs	3. ársfj. okt	Reitir Hagstofan
þri	19.nóv		Vísitala íbúðaverðs á höfuðborgarsvæðinu Erlendir ríkisborgarar búsettir hér á landi Stofnun hjúskapar/lögskilnaðir	okt okt okt	Þjóðskrá Þjóðskrá Þjóðskrá
mið	20.nóv	09:00	Fundargerð peningastefnufndar birt Skuldabréfaútboð Vísitala leiguverðs á höfuðborgarsvæðinu Vísitala byggingarkostnaðar	okt des	Seðlabankinn Lánasjóður sveitarfélaga Þjóðskrá Hagstofan
fim	21.nóv	09:00 09:00 09:00	Uppgjör Vinumarkaður (mánaðarleg) Vinumarkaðurinn (ársfjórðungsleg) Bankakerfi Ferðaþjónustan í tölum	3. ársfj. okt 3. ársfj. okt	Eimskip Hagstofan Hagstofan Seðlabankinn Ferðamálastofa
fös	22.nóv	09:00 09:00	Mánaðarleg launavísitala og tengdar vísitölur Útboð ríkisbréfa Útboð verðbréfa	okt okt	Hagstofan Lánamál ríkisins Seðlabankinn

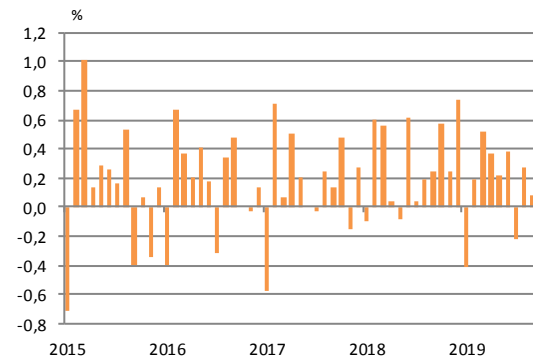
Verðbólga

Tólf mánaða breyting VNV ásamt framlagi undirliða (%)

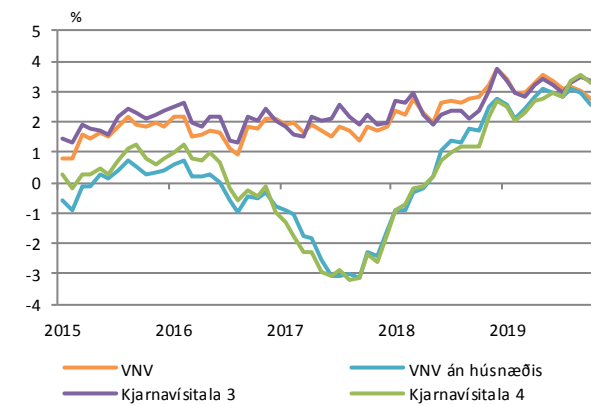
	okt.19	sep.19	okt.18
Vístala neysluverðs	2,8	3,0	2,8
Framlag undirliða:			
Innfluttar vörur án áfengis, tóbaks og bensíns	0,7	1,0	0,2
Bensín	0,0	0,0	0,3
Húsnæði	0,8	0,7	1,5
Innlendar vörur án búvöru og grænmetis	0,2	0,2	0,2
Almenn þjónusta	0,9	0,9	0,2
Aðrir liðir	0,1	0,2	0,5

Heimild: Hagstofan, Hagfræðideild Landsbankans

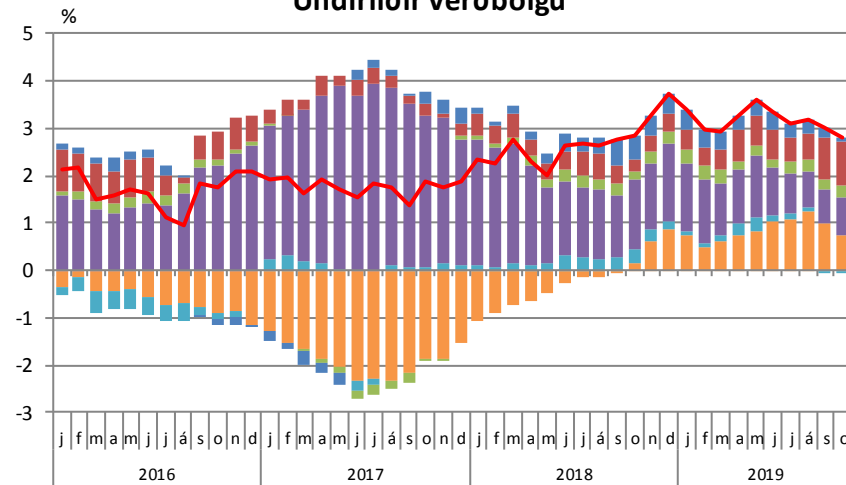
Mánaðarbreyting VNV



12 mánaða breyting

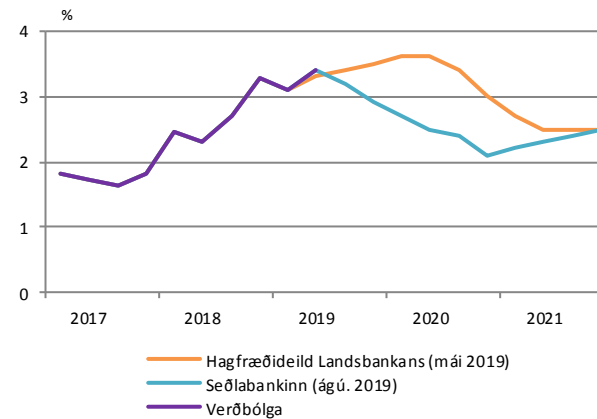


Undirliðir verðbólgu



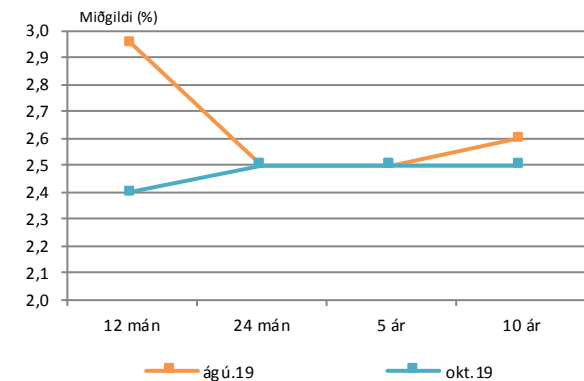
■ Innfluttar vörur án áfengis, tóbaks og bensíns
■ Húsnæði
■ Almenn þjónusta
■ Bensín
■ Innlendar vörur án búvöru og grænmetis
■ Aðrir liðir

Verðbólguþspá



— Hagfræðideild Landsbankans (mái 2019)
— Seðlabankinn (ágú. 2019)
— Verðbólga

VæntingakönnunSí



— ágú.19
— okt.19
 Ársverðbólga eftir 12 mán og 24 mán.
 Meðaltal næstu 5 ár og næstu 10 ár

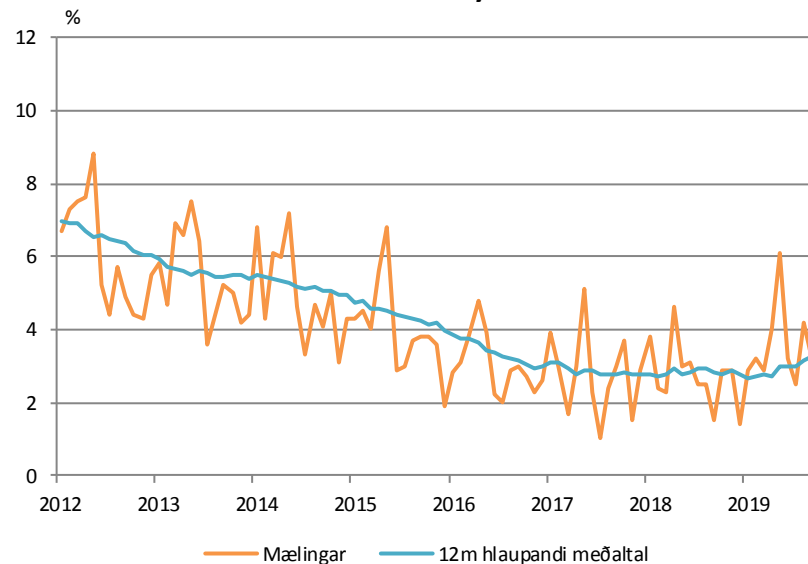
Vinnumarkaður (Hagstofan)

Niðurstöður vinnumarkaðsrannsóknar Hagstofunnar

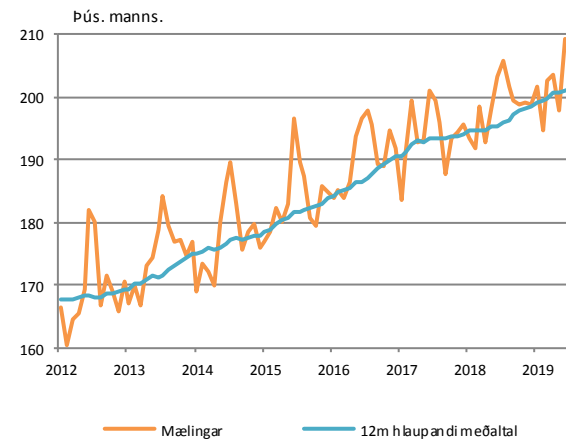
	sep 2019	ágú 2019	sep 2018
Atvinnuþátttaka (%)	80,3	79,5	80,8
Atvinnuleysi (%)	3,2	4,2	1,5
Hlutfall starfandi (%)	77,7	76,2	79,6
Starfandi (fjöldi)	199.900	195.800	199.500
Utan vinnumarkaðar (fjöldi)	50.700	52.600	48.100
Atvinnulausir (fjöldi)	6.700	8.600	3.100
Meðalfjöldi vinnustunda (klst)	40,9	40,5	38,8

Heimild: Hagstofan

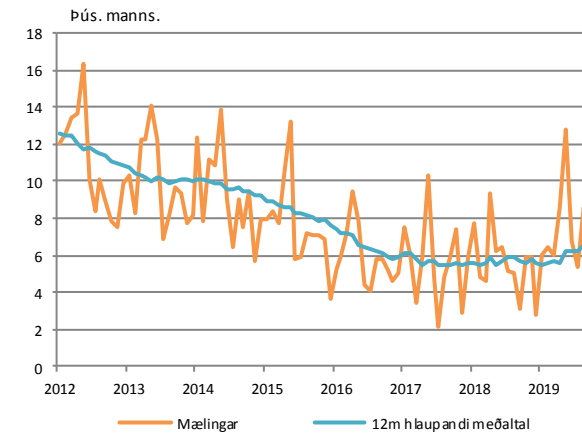
Atvinnuleysi



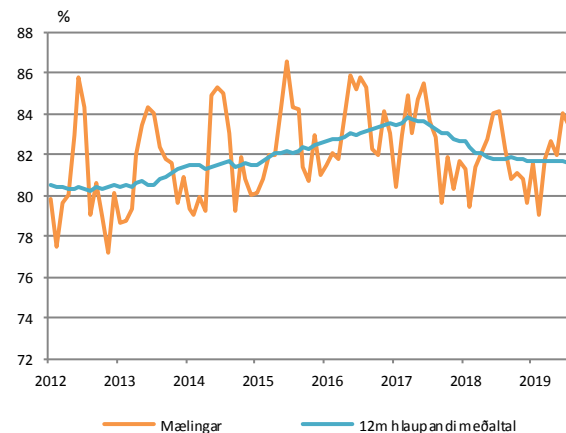
Fjöldi starfandi



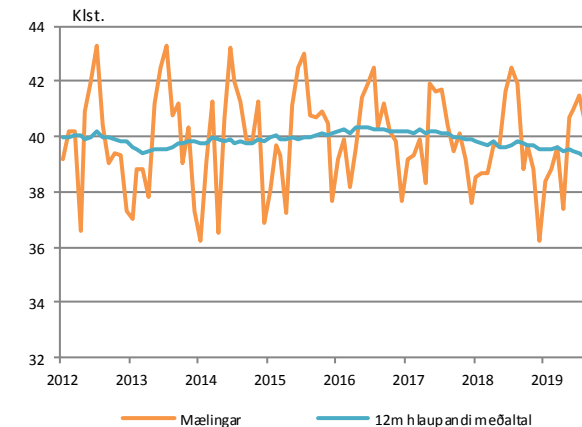
Atvinnulausir



Atvinnuþátttaka



Meðalfjöldi vinnustunda



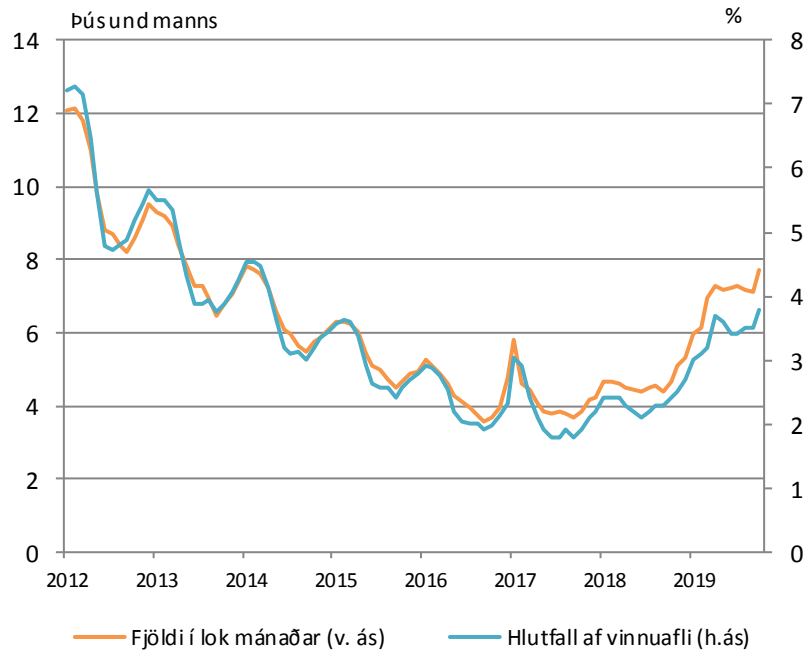
Skráð atvinnuleysi (Vinnumálastofnun)

Skráð atvinnuleysi

	okt 2019	sep 2019	okt 2018
Alls	3,8	3,5	2,4
Höfuðborgarsvæði	4,0	3,8	2,5
Landsbyggðin	3,4	3,0	2,0
Karlar	3,8	3,4	2,3
Konur	3,9	3,6	2,4

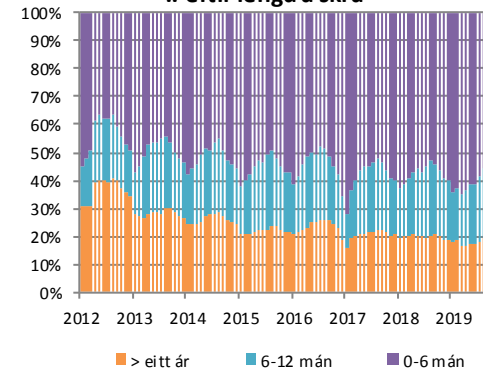
Heimild: Vinnumálastofnun

Atvinnuleysi

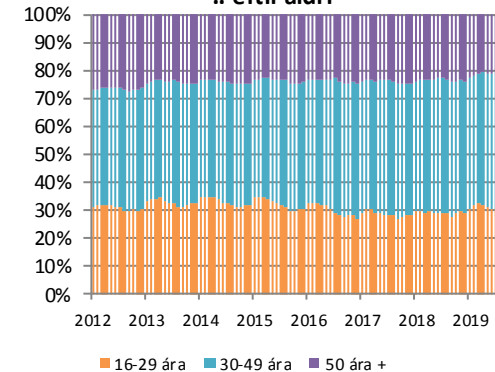


Skipting atvinnulausra ...

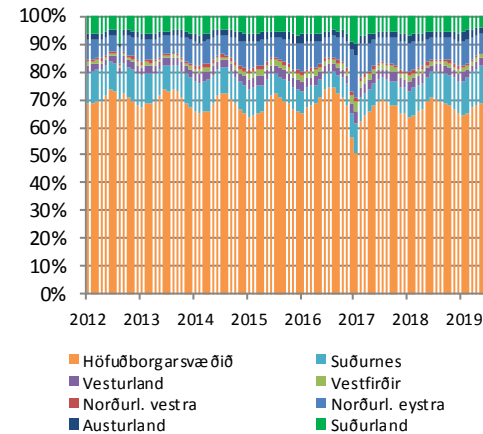
.. eftir lengd á skrá



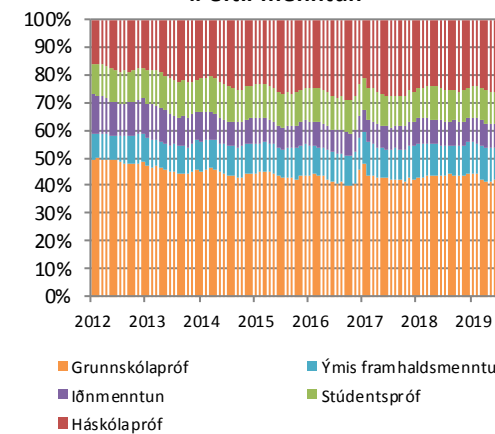
.. eftir aldri



.. eftir búsetu



.. eftir menntun



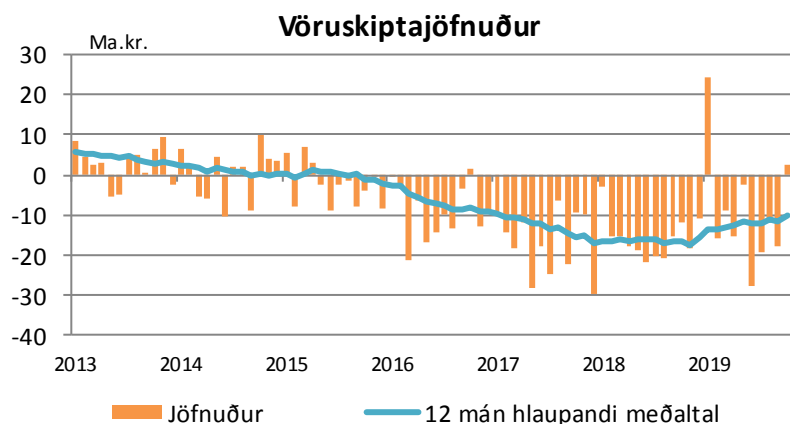
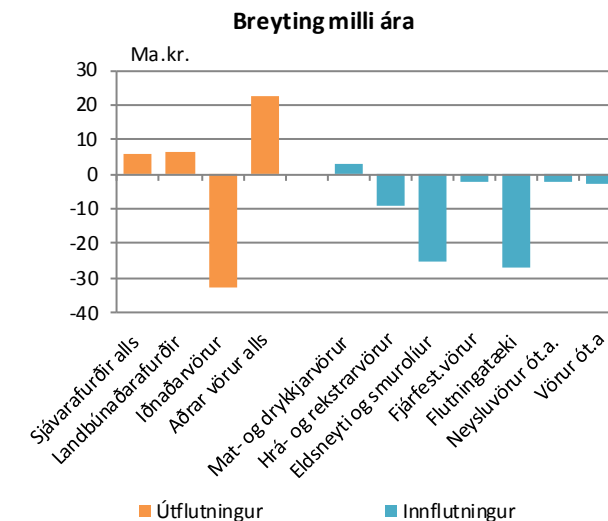
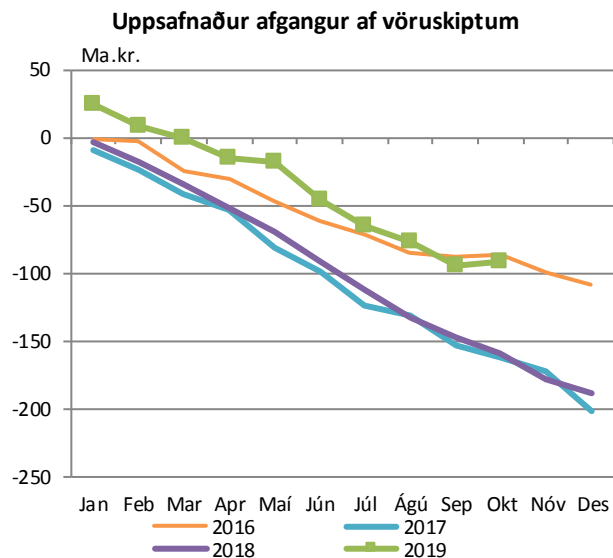
Vöruskiptajöfnuður

Næstu birtingar: 29. nóv.: jan-okt. (uppfærðar tölur)
6. des.: nóv (bráðabirgðatölur)

Vöruskipti (ma.kr.)

				Uppsafnað	
	sep 2019	ágú 2019	sep 2018	2018	2017
Útflutningur alls	65,1	65,1	53,1	547,2	544,9
Sjávarafurðir alls	31,6	31,6	21,1	223,6	217,9
Landbúnaðarafurðir	3,8	3,8	1,2	24,0	17,3
Iðnaðarvörur	27,8	27,8	29,3	257,9	290,5
Aðrar vörur alls	1,8	1,8	1,5	41,6	19,1
Innflutningur alls	62,4	62,4	73,7	639,4	704,9
Mat- og drykkjarvörur	7,1	7,1	6,0	61,0	58,1
Hrá- og rekstrarvörur	16,2	16,2	22,0	185,9	194,9
Eldsneyti og smurolíur	7,6	7,6	13,2	80,9	106,2
Fjárfest.vörur	13,7	13,7	15,6	142,5	144,6
Flutningatæki	7,3	7,3	8,3	83,8	110,8
Neysluvörur ót.a.	10,3	10,3	8,5	84,9	86,9
Vörur ót.a	0,0	0,0	0,1	0,3	3,3
Jöfnuður	2,7	2,7	-20,5	-92,2	-160,0

Heimild: Hagstofa Íslands, Seðlabanki Íslands. Á föstu gengi (júní 2019)



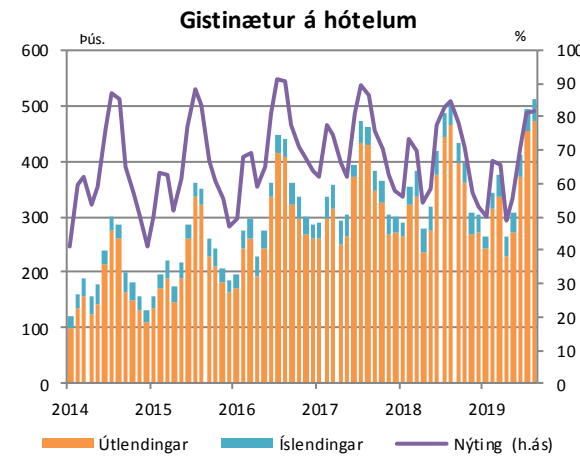
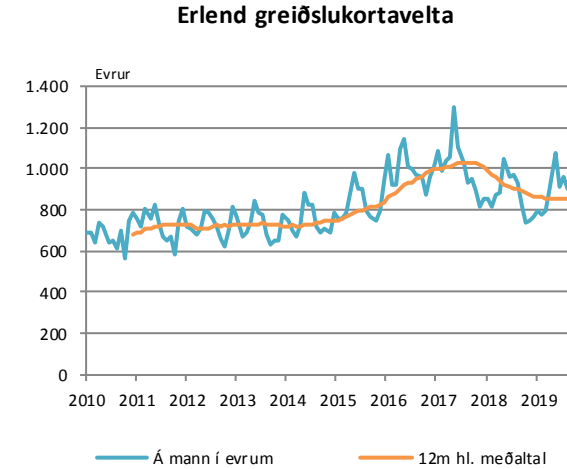
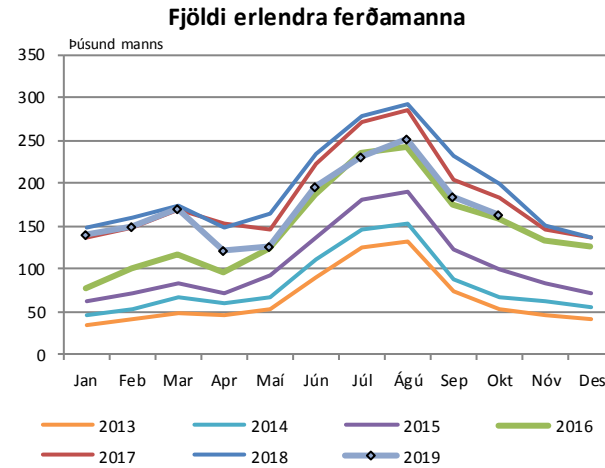
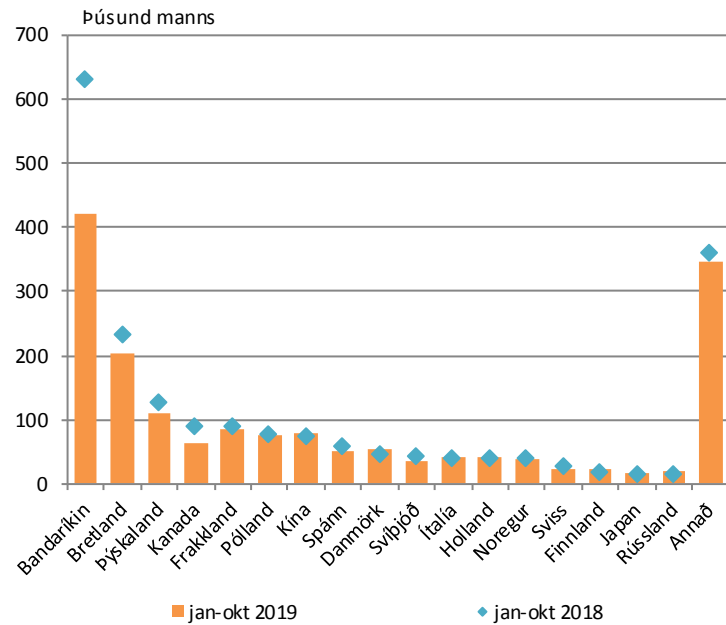
Ferðapjónusta

Næstu birtingar: 4. des.: Ferðamann um Leifsstöð
16 des.: Greiðslukortavelta
29.nóv.: Gistinætur

		12m.br.
Erlendir gestir um Leifsstöð (okt, þús.manns)	163,0	-18,4%
Erlend greiðslukortavelta (okt, evrur á mann)	882	19,4%
Gistinætur útlendinga (sep, þús)	387	-2,2%
Nýting herbergja (sep, %)	74,0	-4,1

Heimildir: Hagstofan, Ferðamálastofa, Seðlabanki Íslands, Hagfræðideild Landsbankans

Erlendir gestir um Leifsstöð



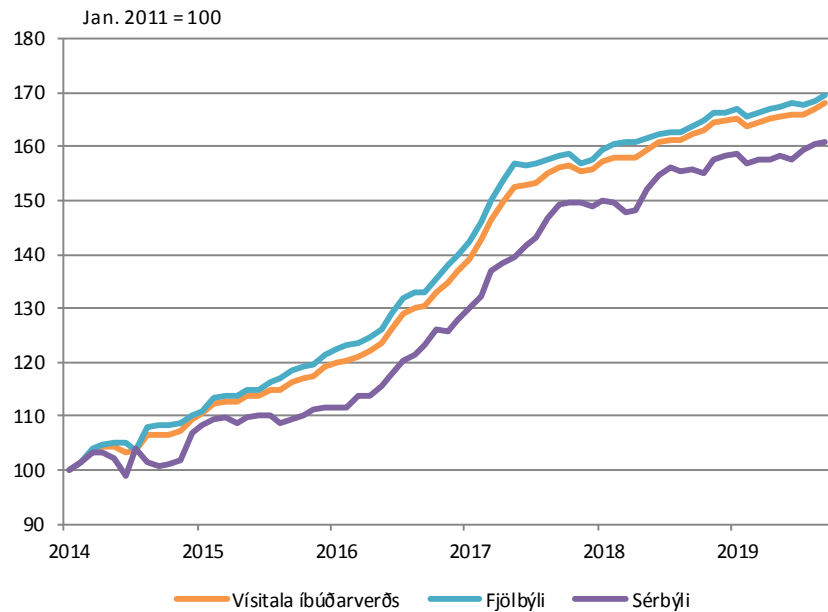
Fasteignamarkaðurinn

Næstu birtingar: 19. nóv.: Vísitala íbúðaverðs
20. nóv.: Vísitala leiguverðs

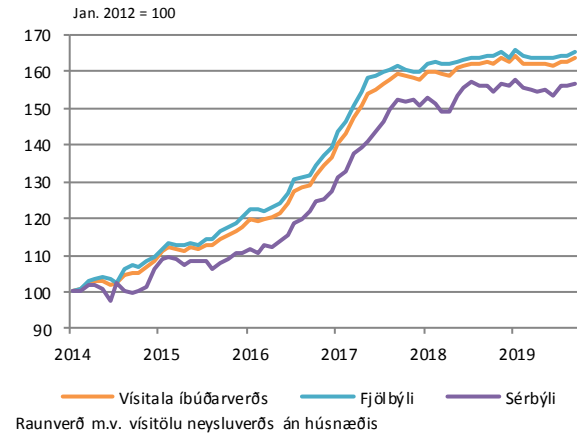
		12m br.
Vísitala íbúðarverðs (sept.)	629,2	3,6%
Vísitala leiguverðs (sept.)	198	3,7%
Velta (sept., ma.kr.)	27,4	-27,8%

Heimildir: Þjóðskrá, Hagstofan, Hagfræðideild Landsbankans

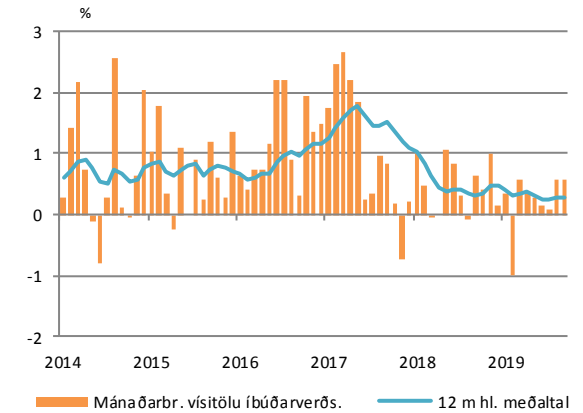
Vísitala íbúðarverðs



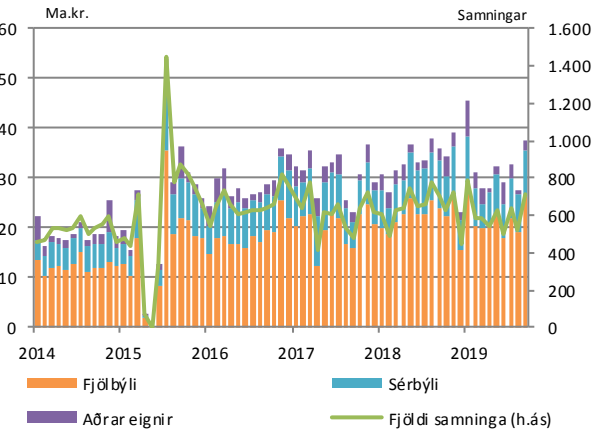
Raunverð



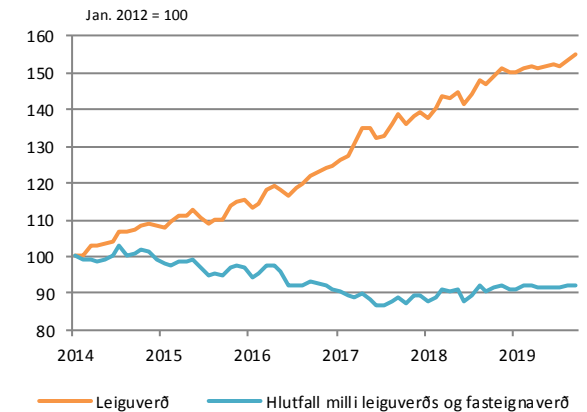
Mánaðarbreyting



Velta á höfuðborgarsvæðinu



Leiguverð



Innihald og form skjals þessa er unnið af starfsmönnum Hagfræðideildar Landsbankans hf. (hagfraedideild@landsbankinn.is) og byggist á aðgengilegum opinberum upplýsingum á þeim tíma sem greiningin var unnin. Mat á þeim upplýsingum endurspeglar skoðanir starfsmanna Hagfræðideildar Landsbankans á þeim degi þegar greiningin er dagsett, en þær geta breyst án fyrirvara.

Landsbankinn hf. og starfsfólk hans taka ekki ábyrgð á viðskiptum sem byggð eru á þeim upplýsingum og skoðunum sem hér eru settar fram.

Bent skal á að Landsbankinn hf. getur á hverjum tíma haft beinna eða óbeinna hagsmuna að gæta, ýmist sjálfur, dótturfélög hans eða fyrir hönd viðskiptamanna, s.s. sem fjárfestir, lánardrottinn eða þjónustuaðili. Greiningar eru engu að síður unnar sjálfstætt af Hagfræðideild Landsbankans og innan Landsbankans eru í gildi reglur um aðskilnað starfssviða sem eru aðgengilegar á vef bankans.

