



**Vikubyrjun
Hagtölur
17. desember 2018**

Vikan framundan

Vikud.	Dag.	Viðburður	Tímabil	Birtingaraðili
mán	17.des	Víxlaútboð		Arion banki
þri	18.des	Vísitala íbúðaverðs á höfuðborgarsvæðinu Skuldabréfaútboð Útboð sértryggðra skuldabréfa Samræmd vísitala neysluverðs	nóv nóv	Þjóðskrá Reitir Íslandsbanki Hagstofan
mið	19.des	Vísitala byggingarkostnaðar Vísitala leiguverðs á höfuðborgarsvæðinu	jan '19 nóv	Hagstofan Þjóðskrá
fim	20.des	Vísitala neysluverðs Bankakerfið Nýskráningar og gjaldþrot hluta- og einkahlutafélaga	des nóv nóv	Hagstofan Seðlabankinn Hagstofan
fös		Hagvísar Útboð ríkisbréfa Mánaðarleg launavísitala Gistinætur og gestakomur á hótelum Greiðslujöfnunarvísitala Sundurliðun á mánaðarlegri launavísitölu Útboð verðbréfa Vísitala framleiðsluverðs Vísitala kaupmáttar launa Vísitala lífeyrisskuldbindinga Kjötframleiðsla	 nóv nóv jan '19 sep nóv nóv nóv nóv	Seðlabankinn Lánamál ríkisins Hagstofan Hagstofan Hagstofan Hagstofan Seðlabankinn Hagstofan Hagstofan Hagstofan Hagstofan

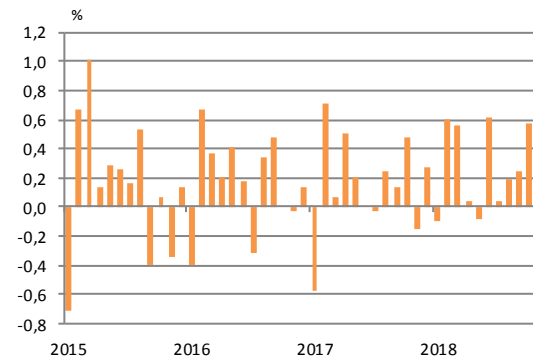
Verðbólga

Tólf mánaða breyting VNV ásamt framlagi undirliða (%)

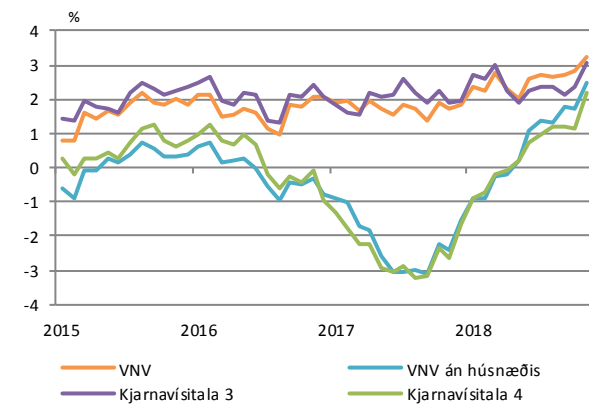
	nóv.18	okt.18	nóv.17
Vístala neysluverðs	3,3	2,8	1,7
Framlag undirliða:			
Innfluttar vörur án áfengis, tóbaks og bensíns	0,6	0,2	-1,9
Bensín	0,2	0,3	0,1
Húsnæði	1,4	1,5	3,1
Innlendar vörur án búvöru og grænmetis	0,3	0,2	0,0
Almenn þjónusta	0,3	0,2	0,1
Aðrir liðir	0,4	0,5	0,3

Heimild: Hagstofan, Hagfræðideild Landsbankans

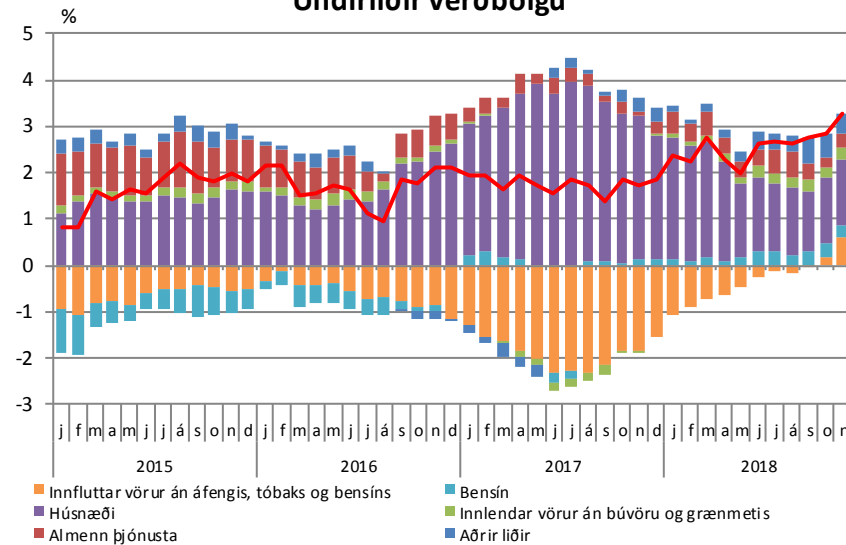
Mánaðarbreyting VNV



12 mánaða breyting

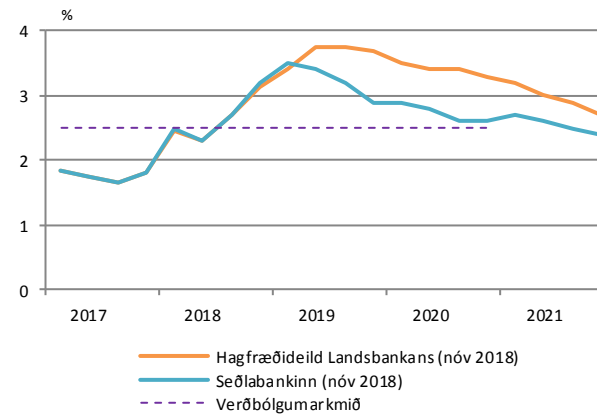


Undirliðir verðbólgu

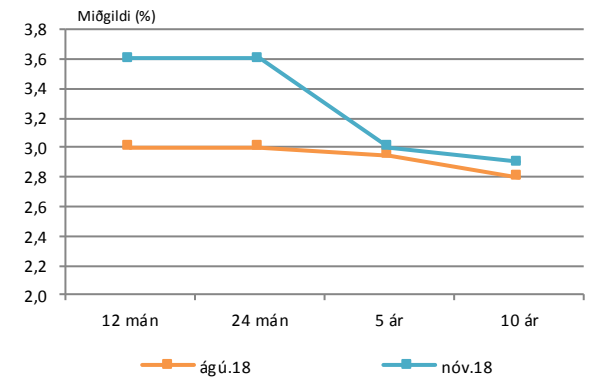


Framlag einstakra undirliða til verðbólgu. 12 mánaða breyting.

Verðbólguþjá



VæntingakönnunSí



Ársverðbólga eftir 12 mán og 24 mán.
Meðaltal næstu 5 ár og næstu 10 ár

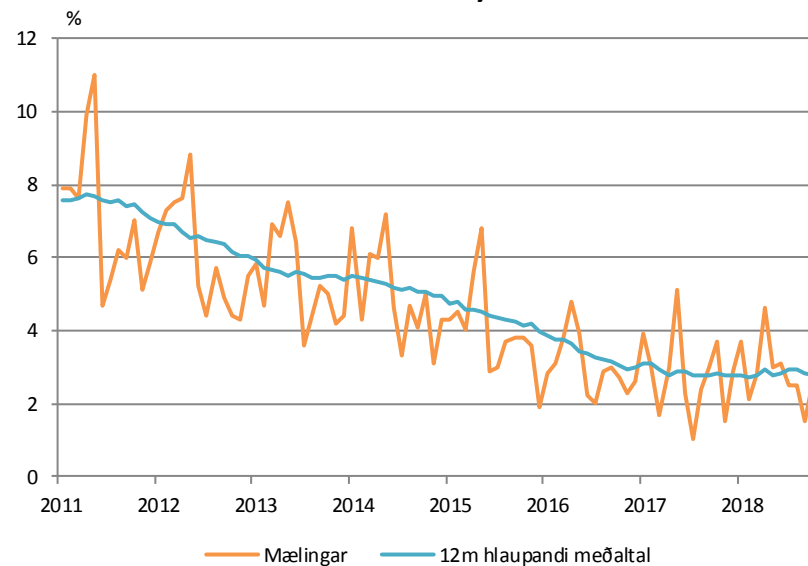
Vinnumarkaður (Hagstofan)

Niðurstöður vinnumarkaðsrannsóknar Hagstofunnar

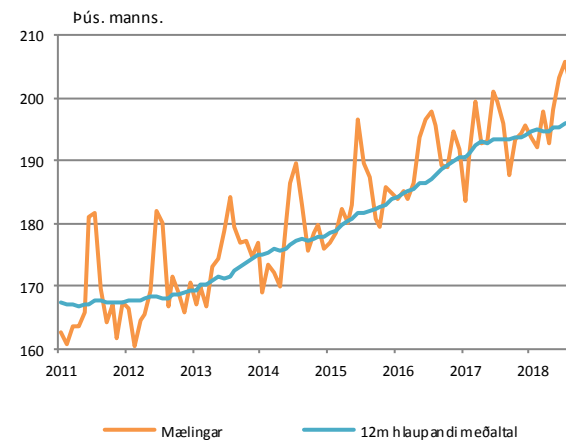
	okt 2018	sep 2018	okt 2017
Atvinnuþátttaka (%)	81,2	80,8	81,9
Atvinnuleysi (%)	2,9	1,5	3,7
Hlutfall starfandi (%)	78,9	79,6	78,9
Starfandi (fjöldi)	198.700	199.500	193.500
Utan vinnumarkaðar (fjöldi)	47.300	48.100	44.500
Atvinnulausir (fjöldi)	6.000	3.100	7.400
Meðalfjöldi vinnustunda (klst)	39,6	38,8	40,1

Heimild: Hagstofan

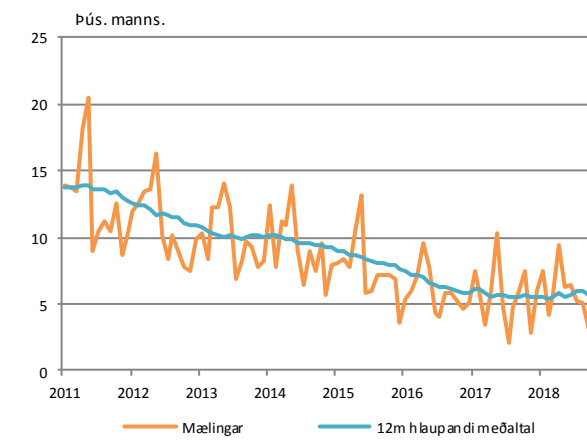
Atvinnuleysi



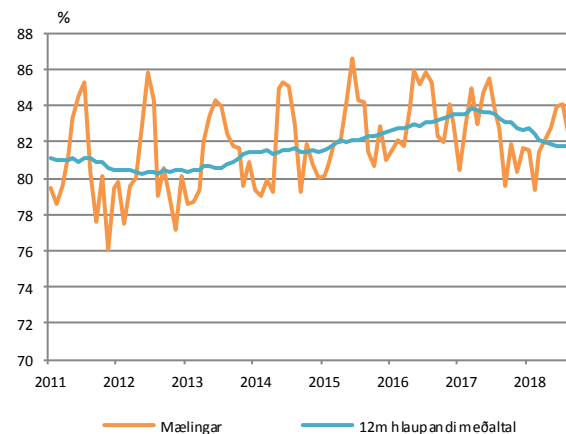
Fjöldi starfandi



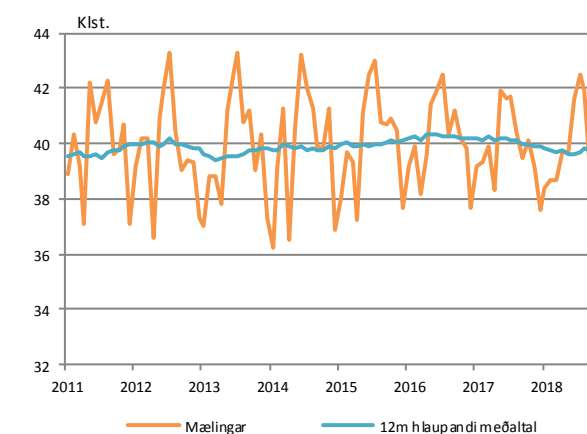
Atvinnulausir



Atvinnuþátttaka



Meðalfjöldi vinnustunda



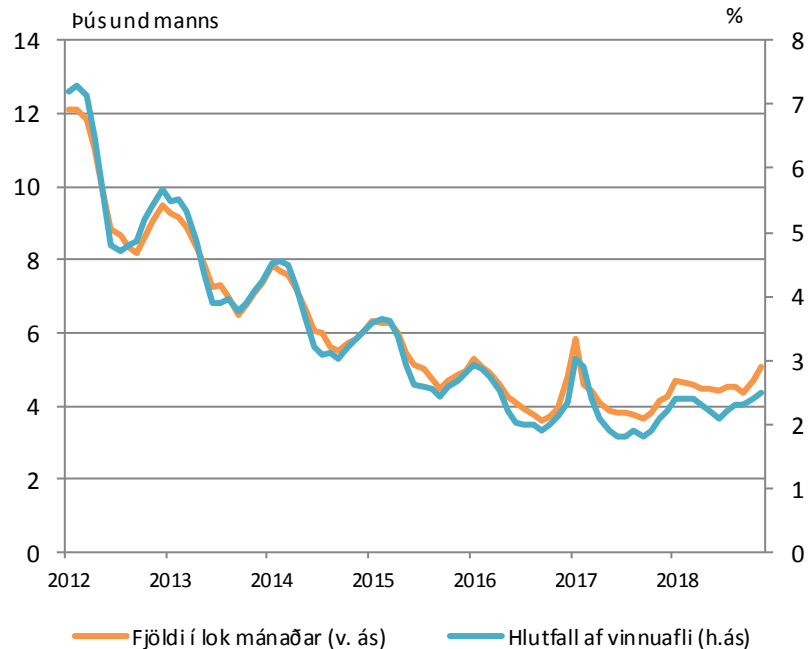
Skráð atvinnuleysi (Vinnumálastofnun)

Skráð atvinnuleysi

	nóv 2018	okt 2018	nóv 2017
Alls	2,5	2,4	2,1
Höfuðborgarsvæði	2,7	2,5	2,1
Landsbyggðin	2,3	2,0	2,0
Karlar	2,5	2,3	1,9
Konur	2,6	2,4	2,3

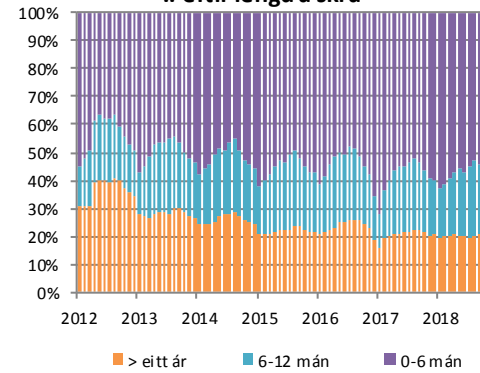
Heimild: Vinnumálastofnun

Atvinnuleysi

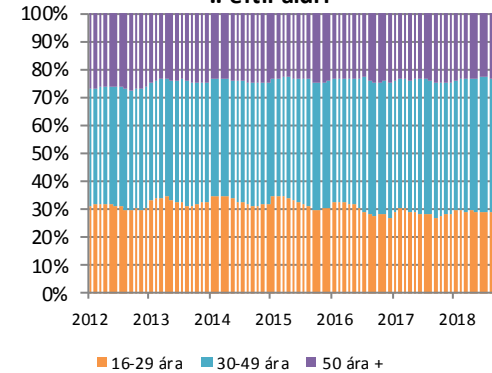


Skipting atvinnulausra ...

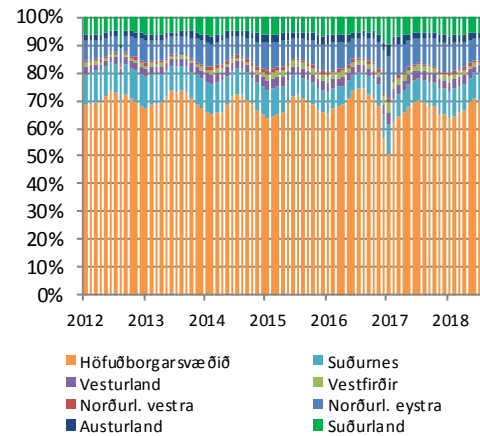
.. eftir lengd á skrá



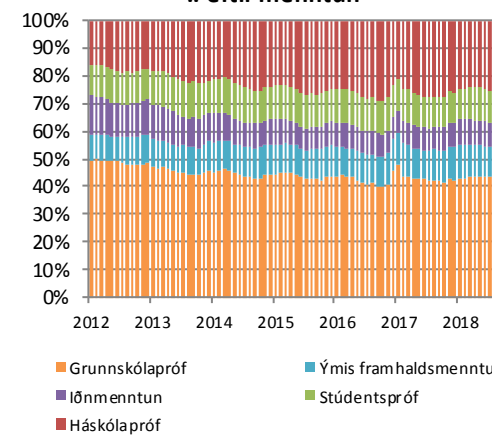
.. eftir aldri



.. eftir búsetu



.. eftir menntun



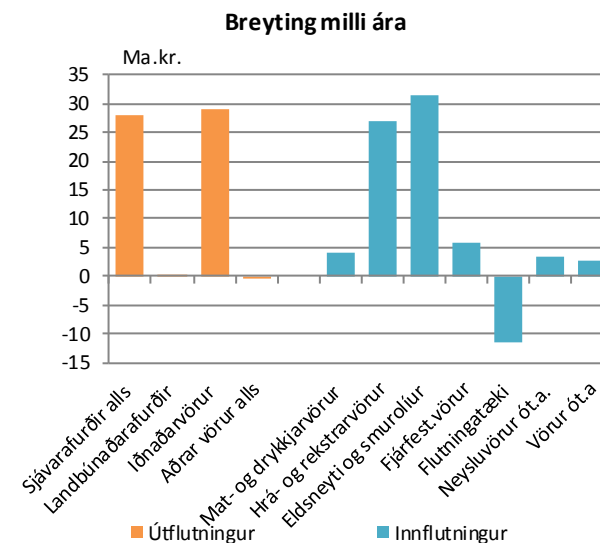
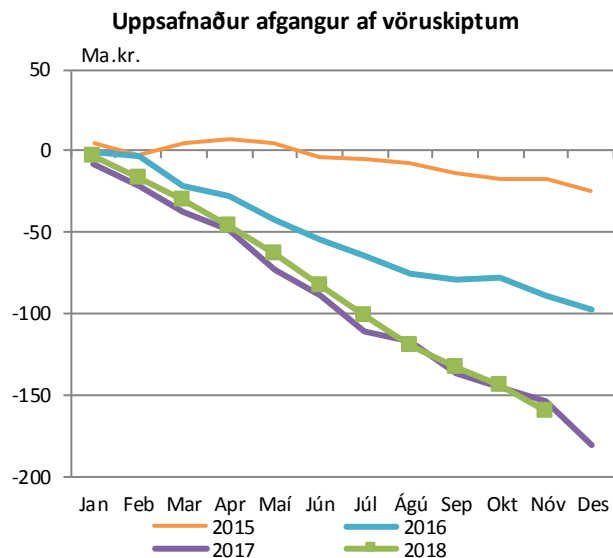
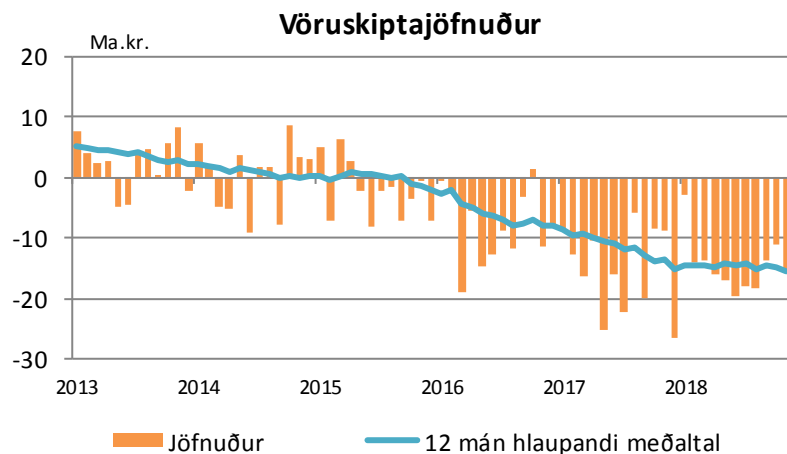
Vöruskiptajöfnuður

Næstu birtingar: 7. jan. '19: jan.-nóv. (uppfærðar tölur)
9. jan. '19: des. (bráðabirgðatölur)

Vöruskipti (ma.kr.)

				Uppsafnað	
	nóv 2018	okt 2018	nóv 2017	2018	2017
Útflutningur alls	48,1	56,4	47,9	537,3	480,1
Sjávarafurðir alls	18,0	24,5	18,4	213,6	185,5
Landbúnaðarafurðir	2,7	1,8	1,8	18,2	18,0
Iðnaðarvörur	26,1	28,0	26,6	287,0	258,0
Aðrar vörur alls	1,3	2,1	1,0	18,5	18,6
Innflutningur alls	63,8	67,5	56,7	697,1	634,6
Mat- og drykkjarvörur	5,0	7,2	5,0	57,2	53,2
Hrá- og rekstrarvörur	20,6	19,4	15,0	195,7	168,6
Eldsneyti og smurólíur	9,8	10,7	6,8	105,3	74,0
Fjárfest.vörur	13,2	12,3	13,3	143,0	137,3
Flutningatæki	6,3	8,0	7,2	106,0	117,7
Neysluvörur ót.a.	8,8	9,8	9,4	86,8	83,5
Vörur ót.a.	0,0	0,0	0,0	2,9	0,3
Jöfnuður	-15,7	-11,2	-8,8	-159,7	-154,5

Heimild: Hagstofa Íslands, Seðlabanki Íslands. Á föstu gengi (nóv. 2018)



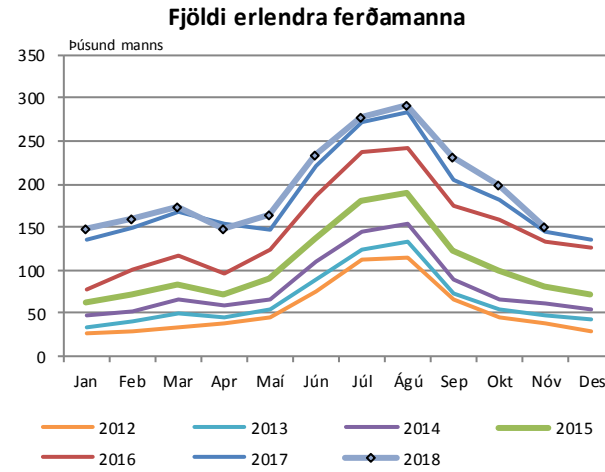
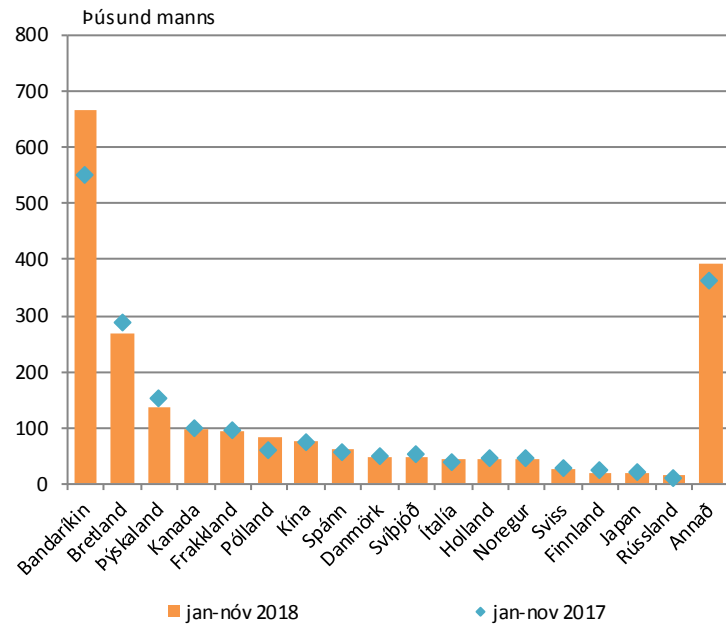
Ferðapjónusta

Næstu birtingar: 15. jan. '19.: Greiðslukortavelta
21. des.: Gistinætur

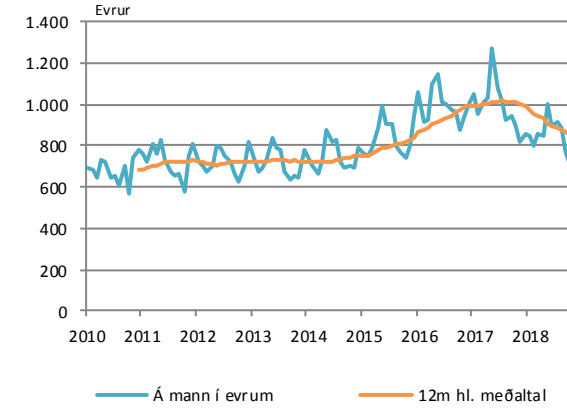
		12m.br.
Erlendir gestir um Leifsstöð (nón, þús.manns)	150,1	3,7%
Erlend greiðslukortavelta (nón, evrur á mann)	746	-8%
Gistinætur útlendinga (okt, þús)	361	11%
Nýting herbergja (okt, %)	70,5	0,3

Heimildir: Hagstofan, Ferðamálastofa, Seðlabanki Íslands, Hagfræðideild Landsbankans

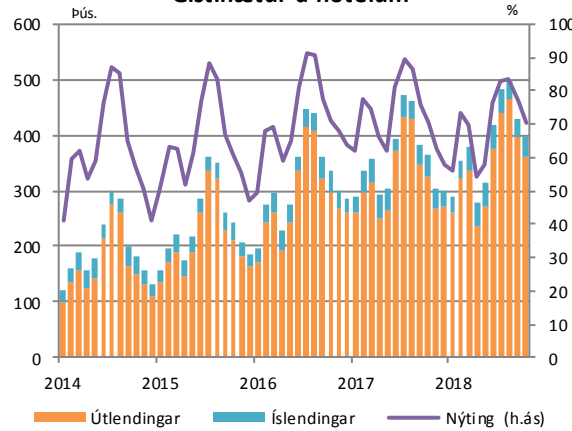
Erlendir gestir um Leifsstöð



Erlend greiðslukortavelta



Gistinætur á hótelum



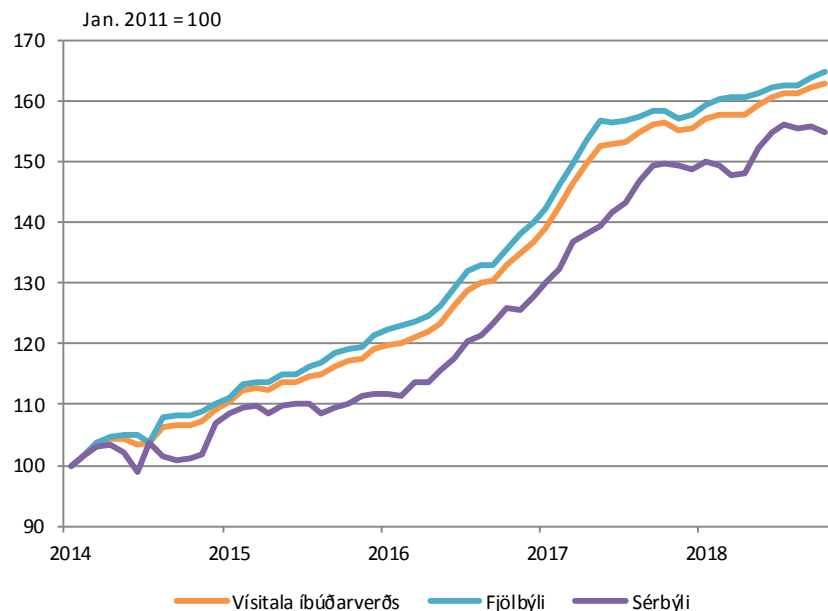
Fasteignamarkaðurinn

Næstu birtingar: 18. des.: Vísitala íbúðaverðs
19. des.: Vísitala leiguverðs

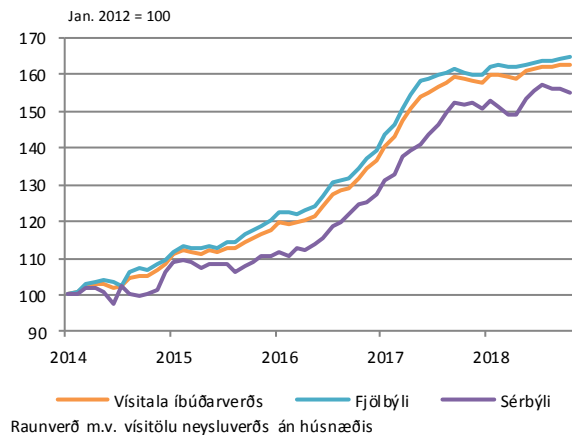
		12m br.
Vísitala íbúðarverðs (okt.)	613,8	4,1%
Vísitala leiguverðs (okt.)	192	9,6%
Velta (okt., ma.kr.)	34,2	10,7%

Heimildir: Þjóðskrá, Hagstofan, Hagfræðideild Landsbankans

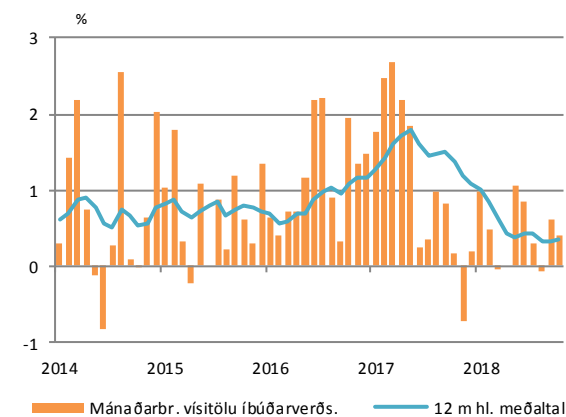
Vísitala íbúðarverðs



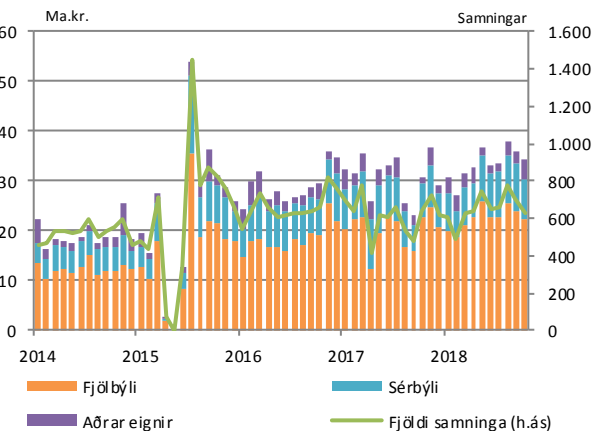
Raunverð



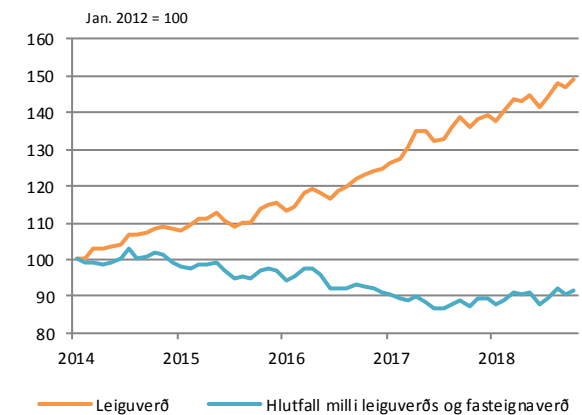
Mánaðarbreyting



Velta á höfuðborgarsvæðinu



Leiguverð



Innihald og form skjals þessa er unnið af starfsmönnum Hagfræðideildar Landsbankans hf. (hagfraedideild@landsbankinn.is) og byggist á aðgengilegum opinberum upplýsingum á þeim tíma sem greiningin var unnin. Mat á þeim upplýsingum endurspeglar skoðanir starfsmanna Hagfræðideildar Landsbankans á þeim degi þegar greiningin er dagsett, en þær geta breyst án fyrirvara.

Landsbankinn hf. og starfsfólk hans taka ekki ábyrgð á viðskiptum sem byggð eru á þeim upplýsingum og skoðunum sem hér eru settar fram.

Bent skal á að Landsbankinn hf. getur á hverjum tíma haft beinna eða óbeinna hagsmuna að gæta, ýmist sjálfur, dótturfélög hans eða fyrir hönd viðskiptamanna, s.s. sem fjárfestir, lánardrottinn eða þjónustuaðili. Greiningar eru engu að síður unnar sjálfstætt af Hagfræðideild Landsbankans og innan Landsbankans eru í gildi reglur um aðskilnað starfssviða sem eru aðgengilegar á vef bankans.

