



---

**Vikubyrjun  
Hagtölur  
29. október 2018**

---

---

## Vikan framundan

Vikud.	Dag.	Viðburður	Tímabil	Birtingaraðili
mán	29.okt	<b>Vísitala neysluverðs</b> <b>Árshlutauppgjör</b> Staða markaðsverðbréfa Verðbréfavíðskipti Ýmis lánaþyrtækni	okt 9. mán. sep sep sep	Hagstofan Hagar hf Seðlabankinn Seðlabankinn Seðlabankinn
þri	30.okt	<b>Árshlutauppgjör</b> <b>Árshlutauppgjör</b> Vísitala framleiðsluverðs	9. mán. 9. mán. sep	Síminn hf. Icelandair Group hf. Hagstofan
mið	31.okt	<b>Þjóðhagur (þjóðhags- og verðbólguþá)</b> <b>Árshlutauppgjör</b> <b>Árshlutauppgjör</b> <b>Árshlutauppgjör</b> <b>Árshlutauppgjör</b> Gistinætur og gestakomur á hótelum Hverjir eiga viðskipti með íbúðarhúsnæði? Verðmæti sjávaraflla Vöruviðskipti við útlönd Útungun alifugla	9. mán. 9. mán. 9. mán. 9. mán. sep 3. ársfj. júl jan-sep sep	Landsbankinn Arion banki Eik fasteignafélag hf. Marel hf. Origo hf. Hagstofan Þjóðskrá Hagstofan Hagstofan Hagstofan
fim	1.nóv	<b>Árshlutauppgjör</b> Íslyklar og innskráningaráþjónusta Ísland.is Vinnumarkaðurinn	9. mán. okt 3. ársfj.	Sjóvá-Almennar hf. Þjóðskrá Hagstofan

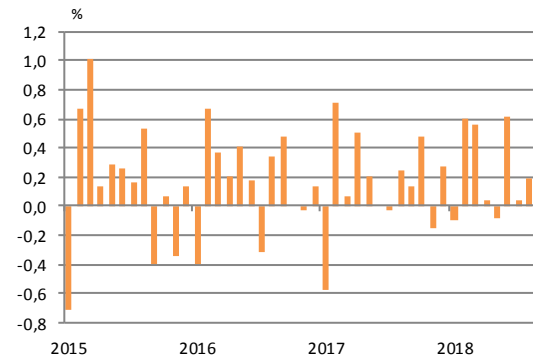
# Verðbólga

## Tólf mánaða breyting VNV ásamt framlagi undirliða (%)

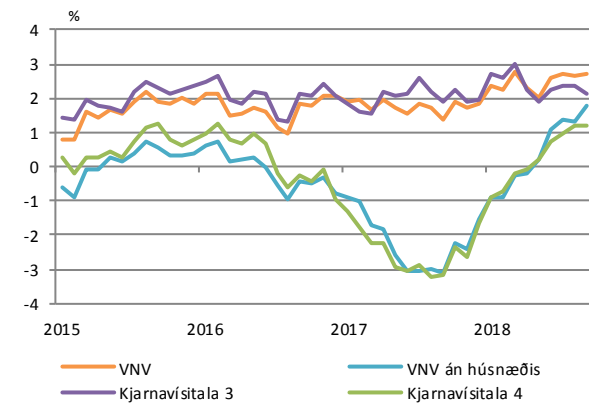
	sep.18	ágú.18	sep.17
<b>Vístala neysluverðs</b>	<b>2,7</b>	<b>2,6</b>	<b>1,4</b>
Framlag undirliða:			
Innfluttar vörur án áfengis, tóbaks og bensíns	0,0	-0,2	-2,2
Bensín	0,3	0,2	0,1
Húsnæði	1,3	1,5	3,4
Innlendar vörur án búvöru og grænmetis	0,3	0,2	-0,2
Almenn þjónusta	0,4	0,6	0,2
Aðrir liðir	0,5	0,3	0,1

Heimild: Hagstofan, Hagfræðideild Landsbankans

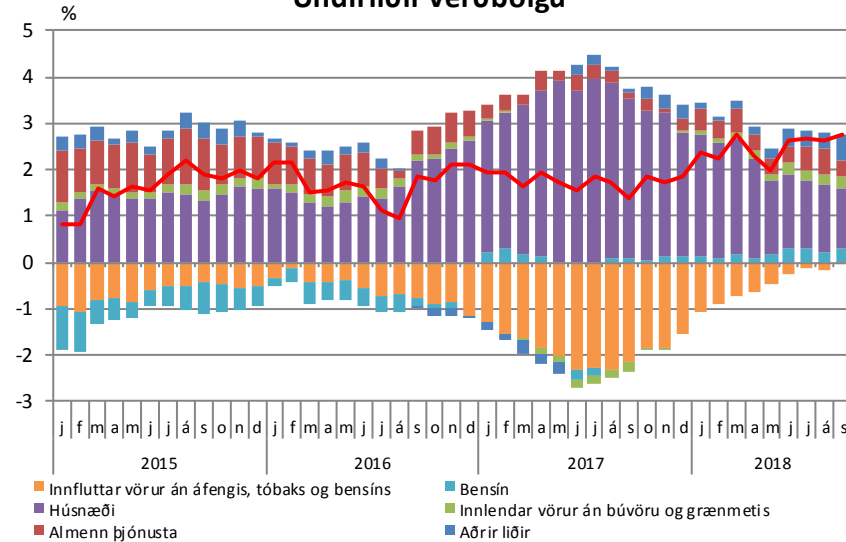
## Mánaðarbreyting VNV



## 12 mánaða breyting

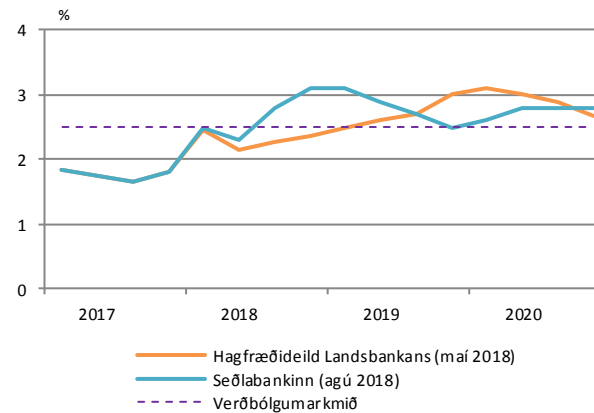


## Undirliðir verðbólgu

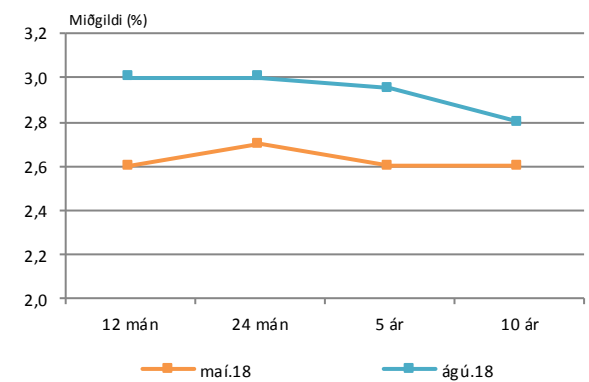


Framlag einstakra undirliða til verðbólgu. 12 mánaða breyting.

## Verðbólgupá



## VæntingakönnunSí



Ársverðbólga eftir 12 mán og 24 mán.  
Meðaltal næstu 5 ár og næstu 10 ár

# Vinnumarkaður (Hagstofan)

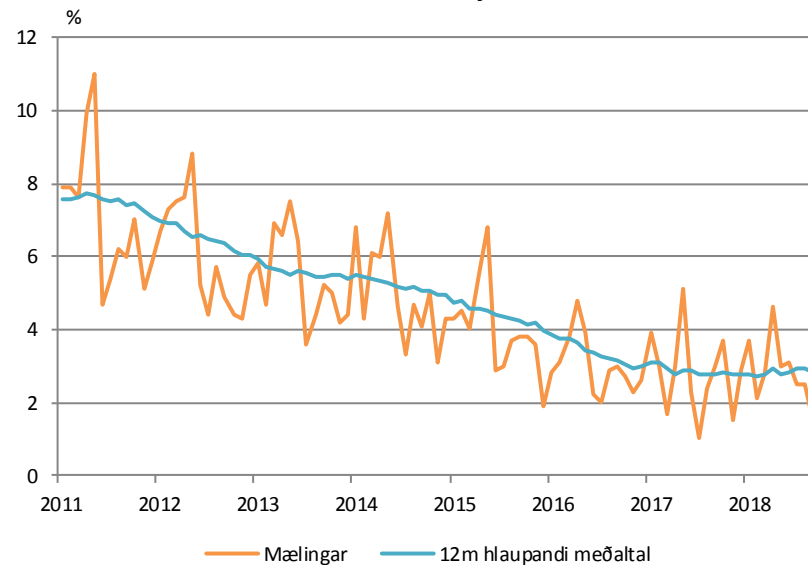
Næsta birting: 22. nóv.

## Niðurstöður vinnumarkaðsrannsóknar Hagstofunnar

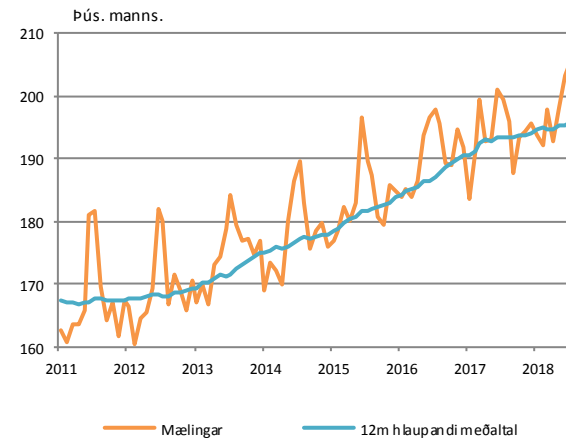
	sep 2018	ágú 2018	sep 2017
Atvinnuþátttaka (%)	80,8	82,3	79,6
Atvinnuleysi (%)	1,5	2,5	3,0
Hlutfall starfandi (%)	79,6	80,3	77,2
Starfandi (fjöldi)	199.500	201.600	187.700
Utan vinnumarkaðar (fjöldi)	48.100	44.400	49.700
Atvinnulausir (fjöldi)	3.100	5.100	5.900
Meðalfjöldi vinnustunda (klst)	37,9	40,4	39,5

Heimild: Hagstofan

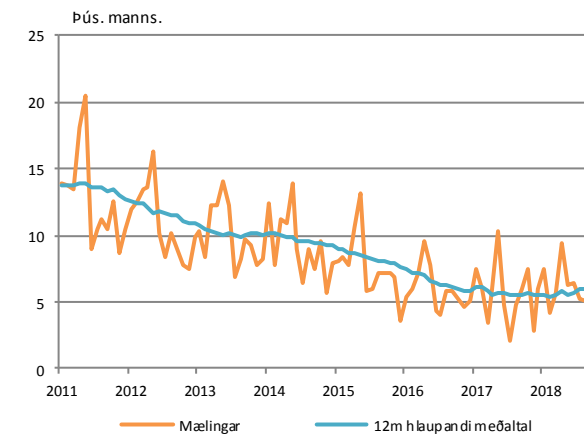
### Atvinnuleysi



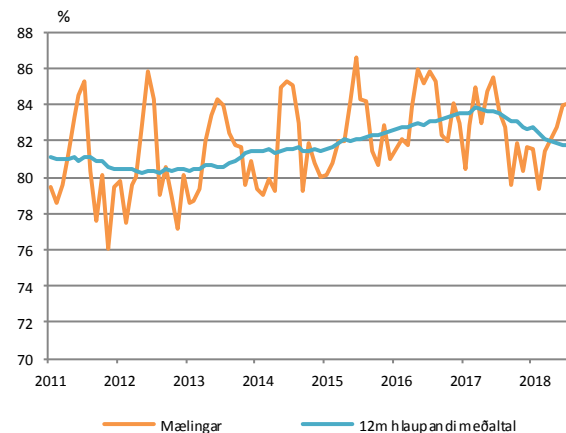
### Fjöldi starfandi



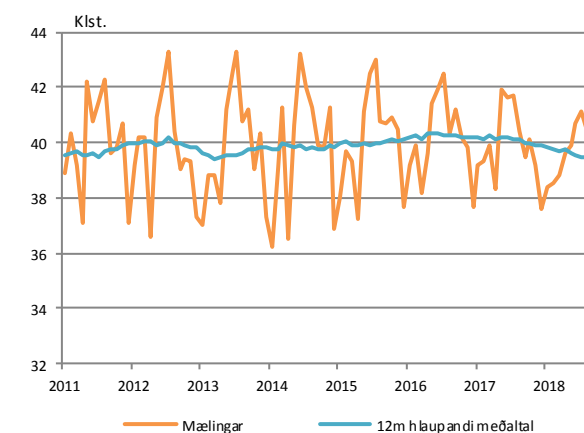
### Atvinnulausir



### Atvinnuþátttaka



### Meðalfjöldi vinnustunda



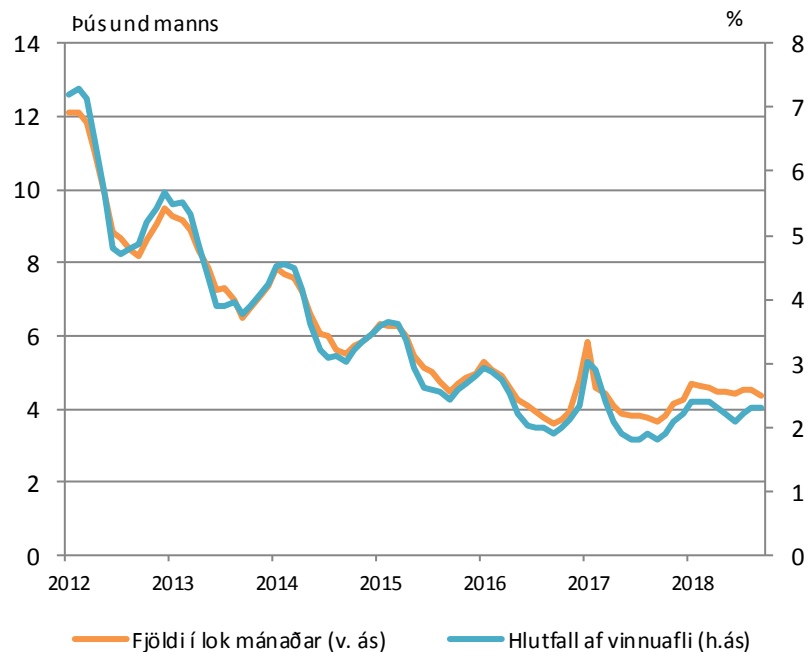
# Skráð atvinnuleysi (Vinnumálastofnun)

## Skráð atvinnuleysi

	sep 2018	ágú 2018	sep 2017
<b>Alls</b>	<b>2,3</b>	<b>2,3</b>	<b>1,8</b>
Höfuðborgarsvæði	2,5	2,5	2,0
Landsbyggðin	1,9	1,9	1,6
Karlar	2,2	2,1	1,6
Konur	2,4	2,5	2,1

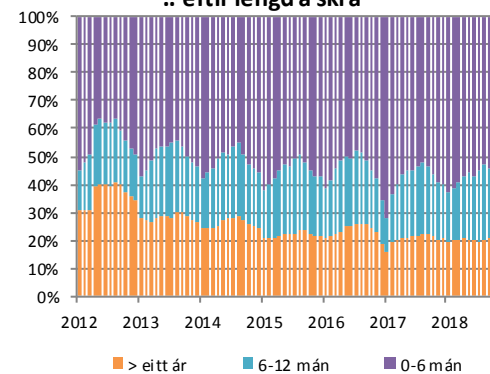
Heimild: Vinnumálastofnun

## Atvinnuleysi

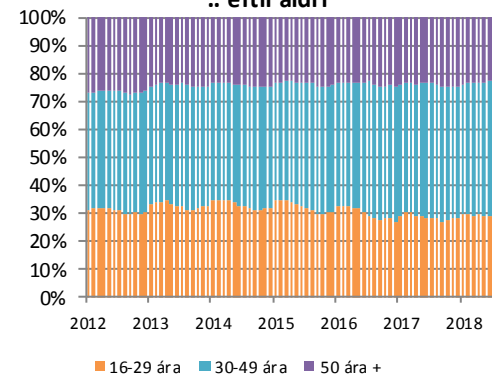


## Skipting atvinnulausra ...

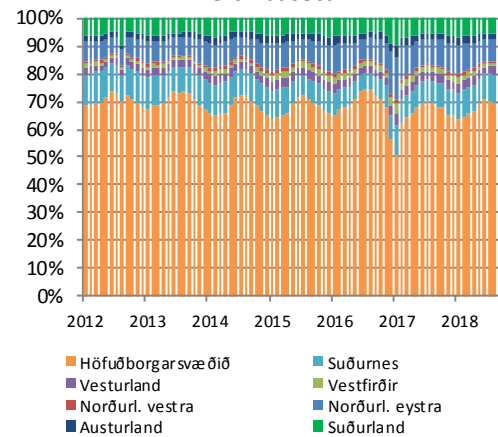
### .. eftir lengd á skrá



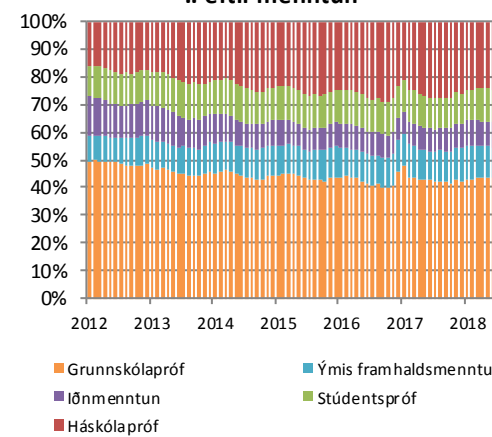
### .. eftir aldri



### .. eftir búsetu



### .. eftir menntun



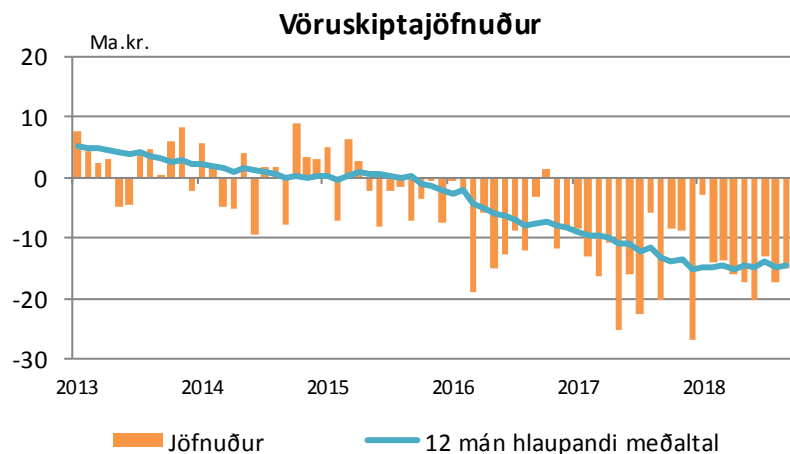
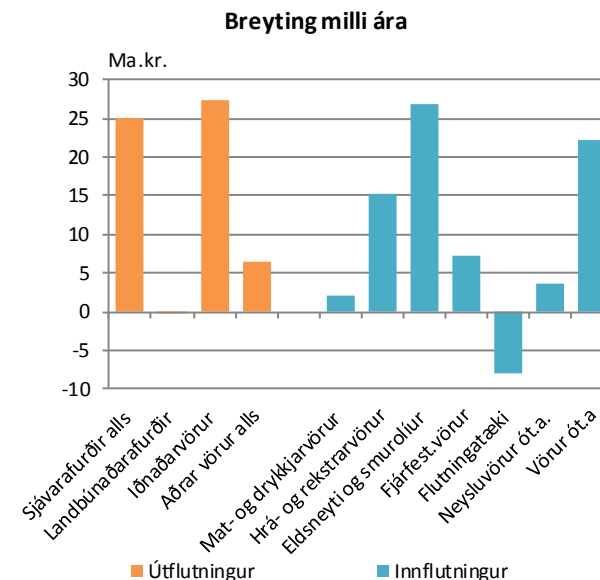
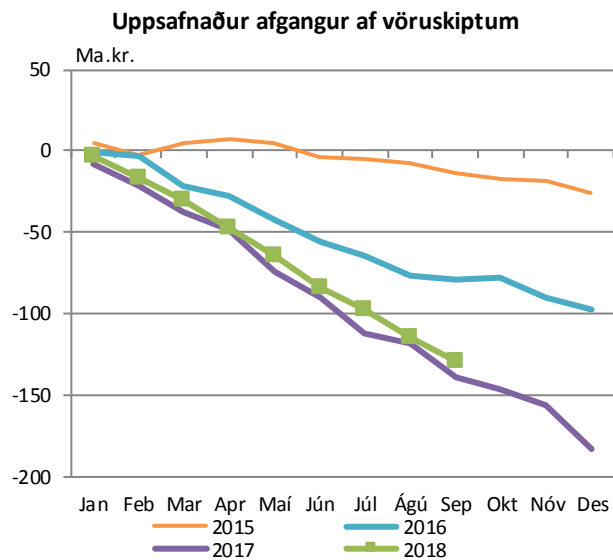
# Vöruskiptajöfnuður

Næstu birtingar: 6. nóv.: okt. (bráðabirgðatölur)  
31. okt.: jan.-sep. (uppfærðar tölur)

## Vöruskipti (ma.kr.)

				Uppsafnað	
	sep 2018	ágú 2018	sep 2017	2018	2017
<b>Útflutningur alls</b>	<b>48,7</b>	<b>51,4</b>	<b>44,2</b>	<b>441,5</b>	<b>382,7</b>
Sjávarafurðir alls	18,9	19,2	19,8	173,0	147,8
Landbúnaðarafurðir	1,6	1,1	1,2	14,1	14,4
Iðnaðarvörur	26,7	26,6	22,0	236,0	208,6
Aðrar vörur alls	1,4	4,5	1,1	18,3	11,9
<b>Innflutningur alls</b>	<b>63,8</b>	<b>68,6</b>	<b>64,4</b>	<b>571,3</b>	<b>521,5</b>
Mat- og drykkjarvörur	4,9	5,5	4,7	45,6	43,5
Hrá- og rekstrarvörur	17,6	20,0	17,3	154,7	139,5
Eldsneyti og smurólíur	12,1	13,6	11,9	86,6	59,6
Fjárfest.vörur	12,1	14,2	14,3	119,3	112,1
Flutningatæki	9,1	7,5	8,2	93,0	100,9
Neysluvörur ót.a.	8,0	7,8	8,1	69,2	65,7
Vörur ót.a	0,0	3,0	0,0	22,5	0,2
<b>Jöfnuður</b>	<b>-15,1</b>	<b>-17,2</b>	<b>-20,2</b>	<b>-129,8</b>	<b>-138,8</b>

Heimild: Hagstofa Íslands, Seðlabanki Íslands. Á föstu gengi (sep. 2018)



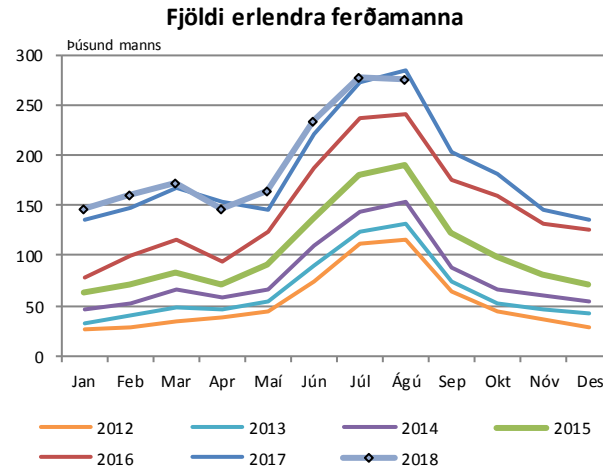
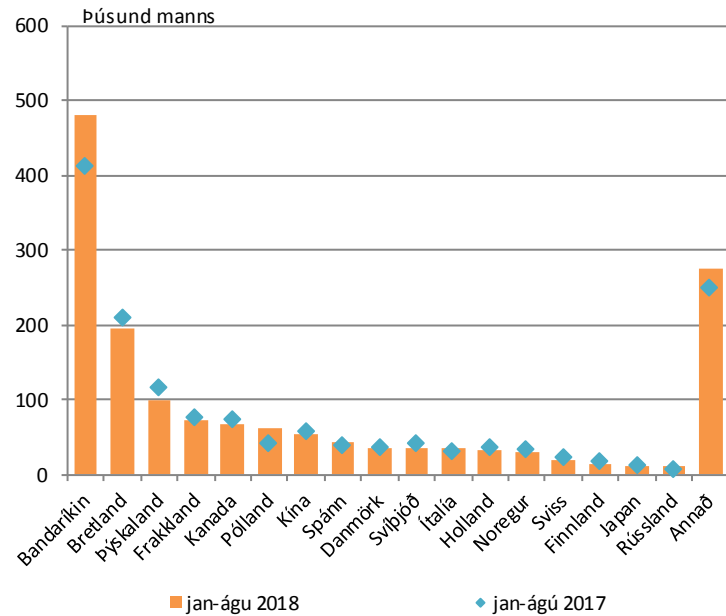
# Ferðapjónusta

Næstu birtingar: 15. nóv.: Greiðslukortavelta  
31. okt.: Gistinætur

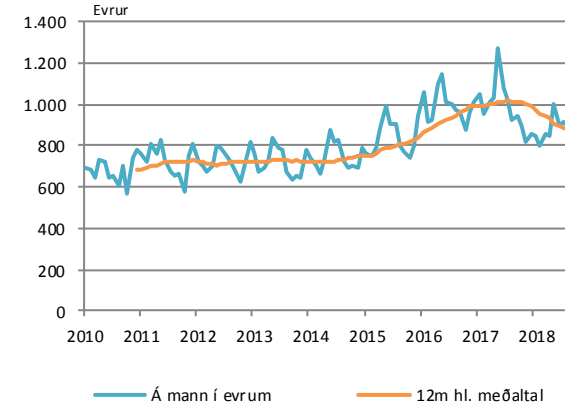
		12m.br.
Erlendir gestir um Leifsstöð (ágú, þús.manns)	291,3	2,5%
Erlend greiðslukortavelta (sept, evrur á mann)	772	-5%
Gistinætur útlendinga (ágú, þús)	459	7%
Nýting herbergja (ágú, %)	84,8	-1,9

Heimildir: Hagstofan, Ferðamálastofa, Seðlabanki Íslands, Hagfræðideild Landsbankans

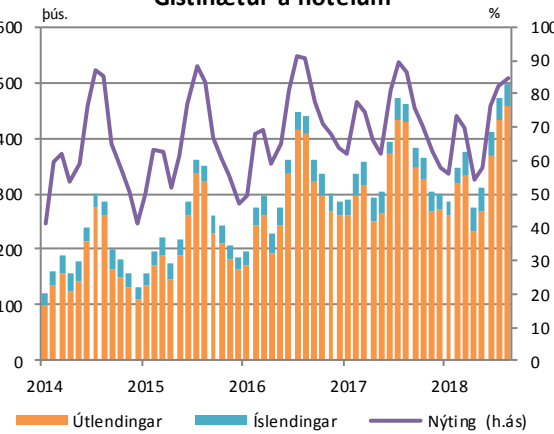
## Erlendir gestir um Leifsstöð



## Erlend greiðslukortavelta



## Gistinætur á hótelum



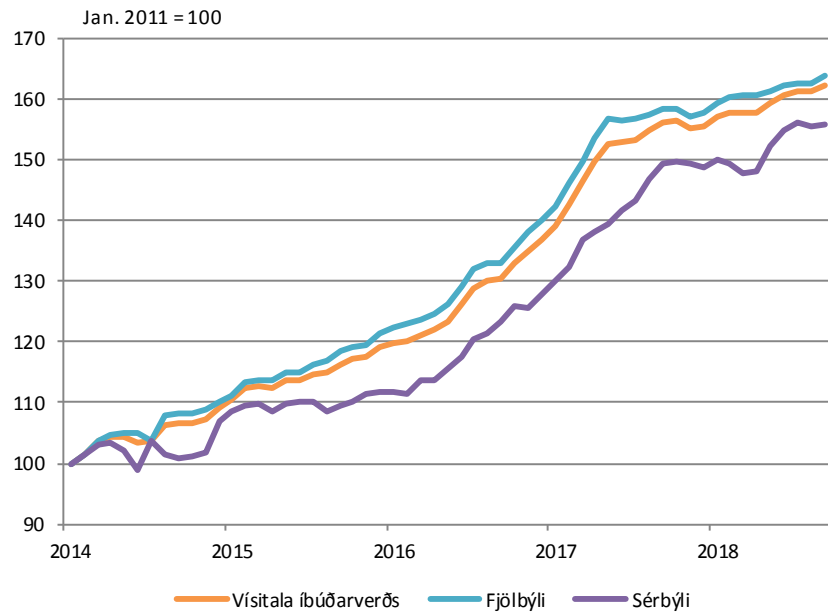
# Fasteignamarkaðurinn

Næstu birtingar: 20. nóv.: Vísitala íbúðaverðs  
21. nóv.: Vísitala leiguverðs

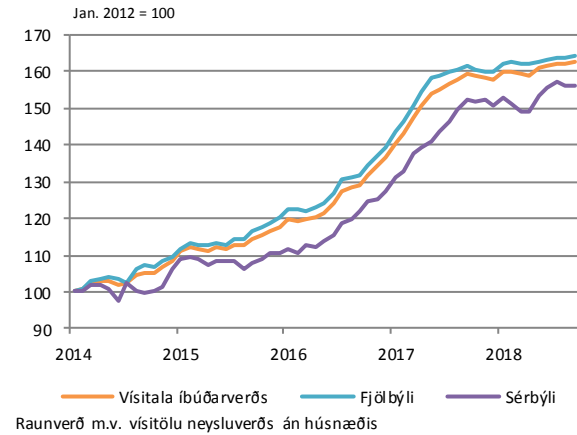
		12m br.
Vísitala íbúðarverðs (sept.)	611,3	3,9%
Vísitala leiguverðs (sept.)	190	6,1%
Velta (sept., ma.kr.)	36,0	-3,2%

Heimildir: Þjóðskrá, Hagstofan, Hagfræðideild Landsbankans

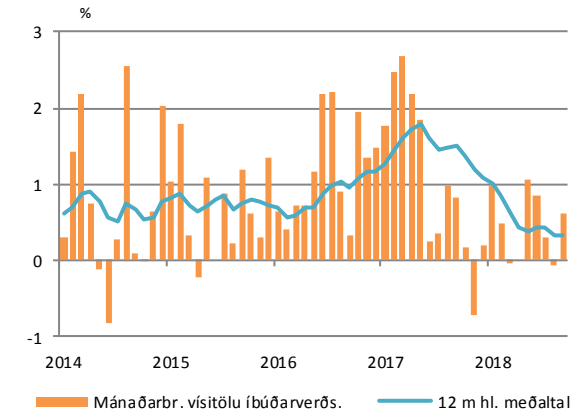
## Vísitala íbúðarverðs



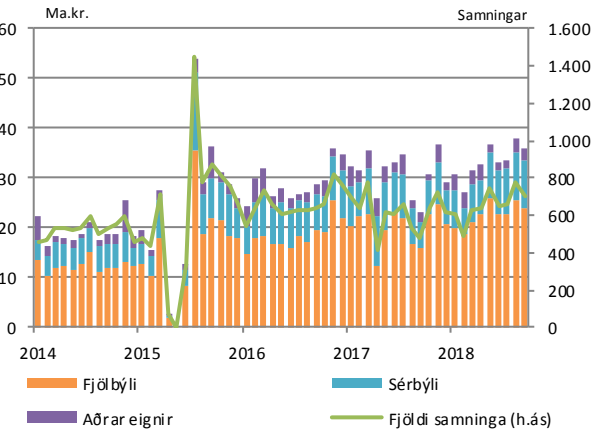
## Raunverð



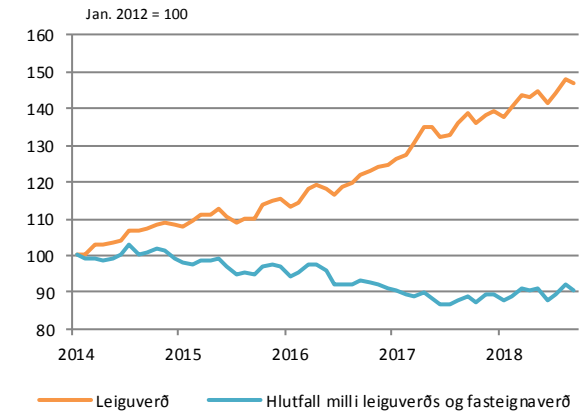
## Mánaðarbreyting



## Velta á höfuðborgarsvæðinu



## Leiguverð





Innihald og form skjals þessa er unnið af starfsmönnum Hagfræðideildar Landsbankans hf. (hagfraedideild@landsbankinn.is) og byggist á aðgengilegum opinberum upplýsingum á þeim tíma sem greiningin var unnin. Mat á þeim upplýsingum endurspeglar skoðanir starfsmanna Hagfræðideildar Landsbankans á þeim degi þegar greiningin er dagsett, en þær geta breyst án fyrirvara.

Landsbankinn hf. og starfsfólk hans taka ekki ábyrgð á viðskiptum sem byggð eru á þeim upplýsingum og skoðunum sem hér eru settar fram.

Bent skal á að Landsbankinn hf. getur á hverjum tíma haft beinna eða óbeinna hagsmuna að gæta, ýmist sjálfur, dótturfélög hans eða fyrir hönd viðskiptamanna, s.s. sem fjárfestir, lánardrottinn eða þjónustuaðili. Greiningar eru engu að síður unnar sjálfstætt af Hagfræðideild Landsbankans og innan Landsbankans eru í gildi reglur um aðskilnað starfssviða sem eru aðgengilegar á vef bankans.

