

26. mars 2018

Vikubyrjun – Hagtölur

Hagfræðideild Landsbankans



Vikan framundan

Dags.	Viðburður	Tímabil	Birtingaraðili	
mán	26.mar	Vísitala neysluerðs	mar	Hagstofan
		Verðbr.-, fjárfest.- og fagfjárfestasjóðir	feb	Seðlabankinn
		Kjötframleiðsla	feb	Hagstofan
þri	27.mar	Vísitala framleiðsluerðs	feb	Hagstofan
		Viðskipti með atvinnuhúsnæði	feb	Þjóðskrá
		Ýmis lánaþyriræki	feb	Seðlabankinn
mið	28.mar	Fundargerð peningastefnunefndar birt		Seðlabankinn
		Hagvísar		Seðlabankinn
		Gistinætur og gestakomur á hótelum	feb	Hagstofan
		Nýskráningar og gjaldþrot hluta- og einkahlutafélaga	feb	Hagstofan
		Verðmæti sjávaraflla	des '17	Hagstofan
		Vöruviðskipti við útlönd	jan-feb	Hagstofan
		Fjöldi útgefinna vegabréfa	feb	Þjóðskrá
		Staða markaðsverðbréfa	feb	Seðlabankinn
		Verðbréfavíðskipti	feb	Seðlabankinn



Verðbólga

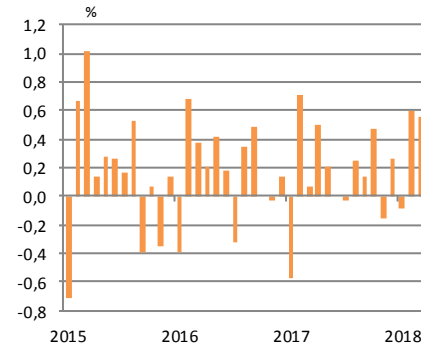
Næsta birting: 27. apríl.

Tólf mánaða breyting VNV ásamt framlagi undirliða (%)

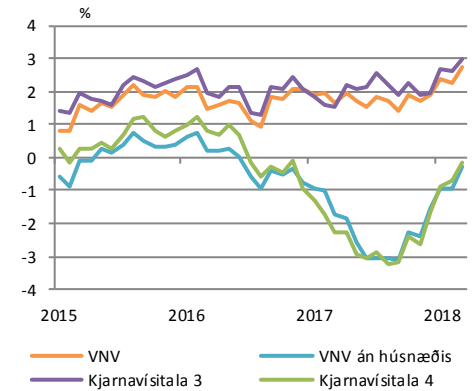
	mar.18	feb.18	mar.17
Vístala neysluverðs	2,8	2,3	1,6
Framlag undirliða:			
Innfluttar vörur án áfengis, tóbaks og bensíns	-0,7	-0,9	-1,7
Bensín	0,2	0,1	0,2
Húsnaði	2,5	2,5	3,2
Innlendar vörur án búvöru og grænmetis	0,1	0,1	0,0
Almenn þjónusta	0,5	0,4	0,2
Aðrir liðir	0,2	0,1	-0,3

Heimild: Hagstofan, Hagfræðideild Landsbankans

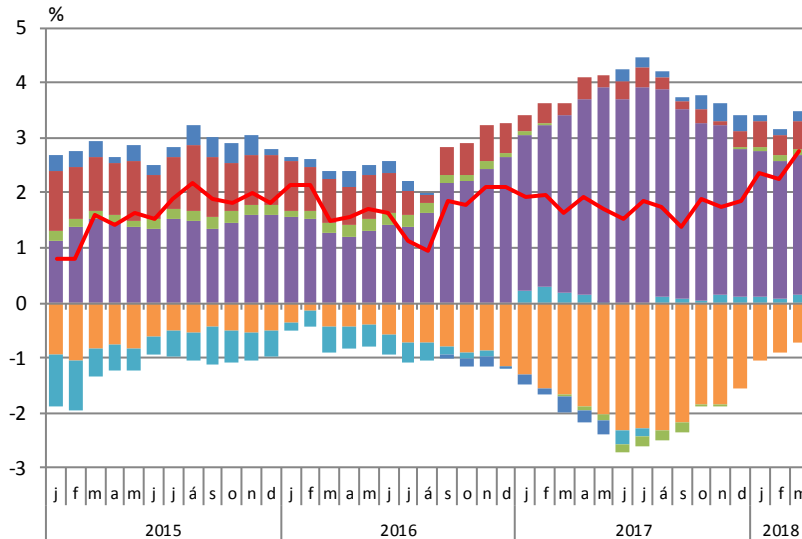
Mánaðarbreyting VNV



12 mánaða breyting



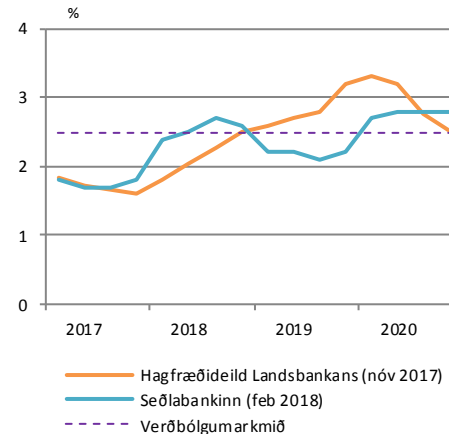
Undirliðir verðbólgu



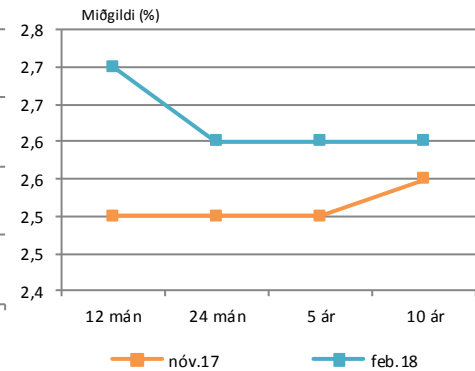
- Innfluttar vörur án áfengis, tóbaks og bensíns
- Bensín
- Húsnaði
- Innlendar vörur án búvöru og grænmetis
- Almenn þjónusta
- Aðrir liðir

Framlag einstakra undirliða til verðbólgu. 12 mánaða breyting.

Verðbólguþá



Væntingakönnun SÍ



Ársverðbólga eftir 12 mán og 24 mán.
Meðaltal næstu 5 ár og næstu 10 ár



Vinnumarkaður (Hagstofan)

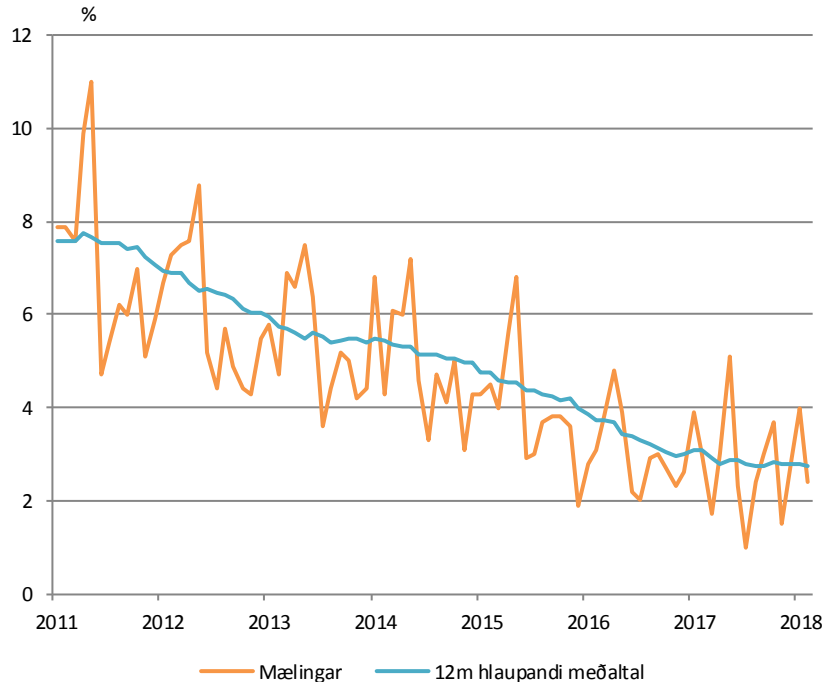
Næsta birting: 26 apr.

Niðurstöður vinnumarkaðsrannsóknar Hagstofunnar

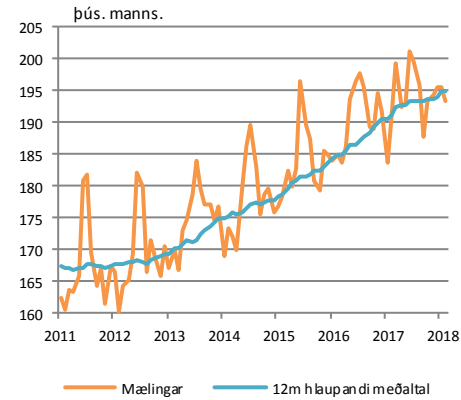
	feb 2018	jan 2018	feb 2017
Atvinnuþátttaka (%)	80,1	81,7	82,9
Atvinnuleysi (%)	2,4	4,0	3,0
Hlutfall starfandi (%)	78,2	78,5	80,4
Starfandi (fjöldi)	193.500	195.500	191.300
Utan vinnumarkaðar (fjöldi)	49.100	45.600	40.800
Atvinnulausir (fjöldi)	4.800	8.100	6.000
Meðalfjöldi vinnustunda (klst)	38,7	38,4	39,3

Heimild: Hagstofan

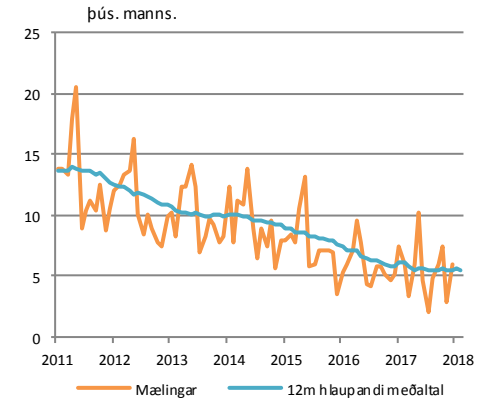
Atvinnuleysi



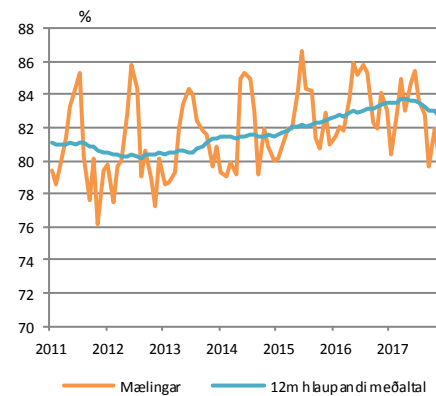
Fjöldi starfandi



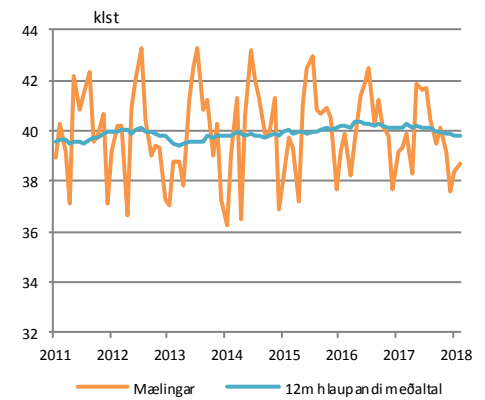
Atvinnulausir



Atvinnuþátttaka



Meðalfjöldi vinnustunda



Skráð atvinnuleysi (Vinnumálastofnun)

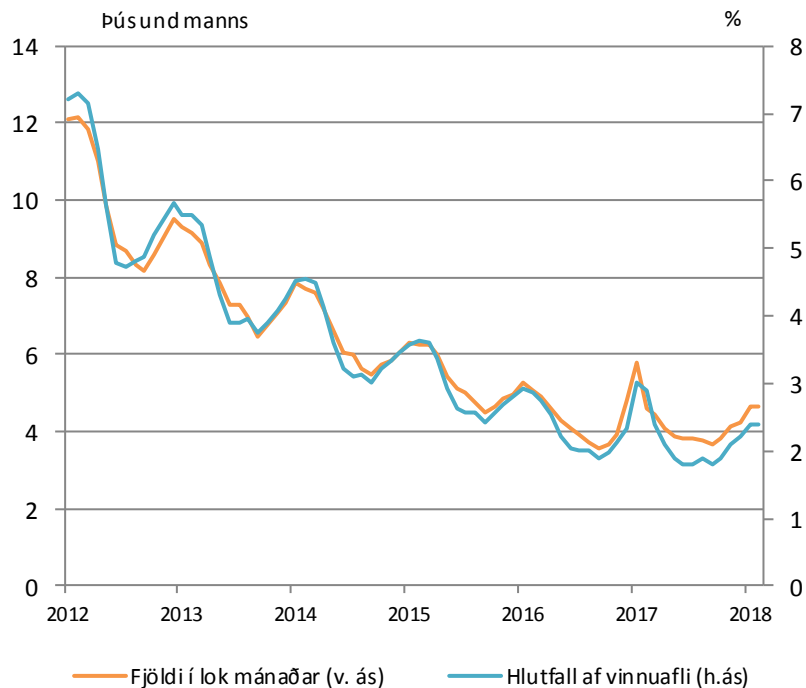
Næsta birting: 13 apr.

Skráð atvinnuleysi

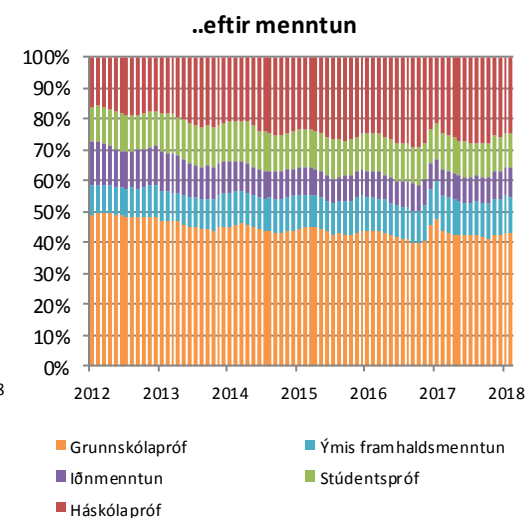
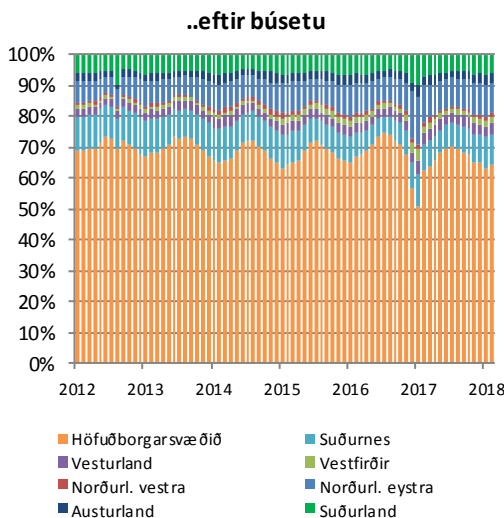
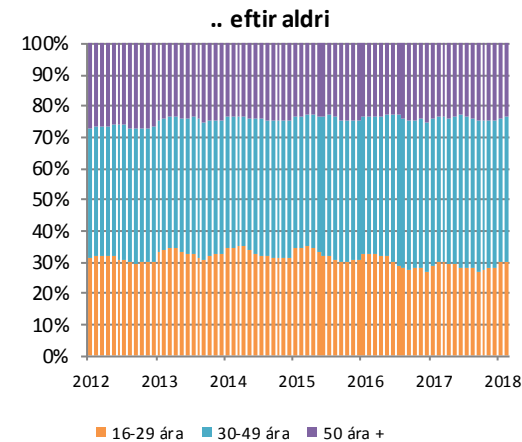
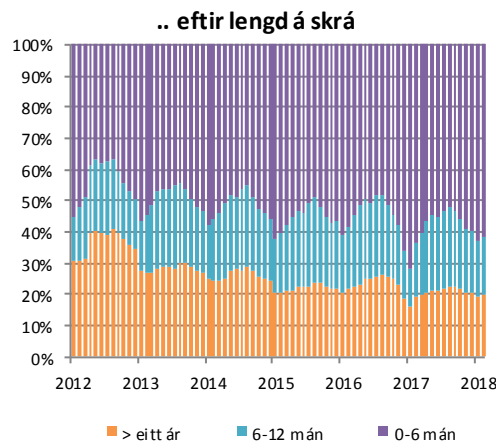
	feb 2018	jan 2018	feb 2017
Alls	2,4	2,4	2,9
Höfuðborgarsvæði	2,4	2,4	2,5
Landsbyggðin	2,4	2,4	3,8
Karlar	2,4	2,3	2,7
Konur	2,5	2,5	3,3

Heimild: Vinnumálastofnun

Atvinnuleysi



Skipting atvinnulausra ...



Landsframleiðsla

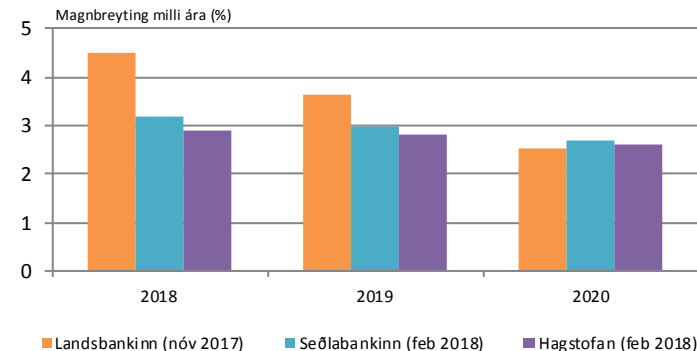
Næsta birting: 9. mars.

Breyting á landsframleiðslu

	2017F4	2016F4	2016F4
Ársbreyting	1,5	3,4	11,0
Ársfjórðungsleg breyting (árstíðaleiðrétt)	0,6	3,1	2,7
Hlutdeild í ársfjórðungsþreitingu:			
Einkaneysla	0,8	0,0	1,4
Samneysla	0,1	0,1	0,3
Fjármunamyndun	-1,1	0,8	1,9
Birgðabreytingar	-1,2	1,8	-0,2
Utanríkisviðskipti	2,0	0,2	-0,8

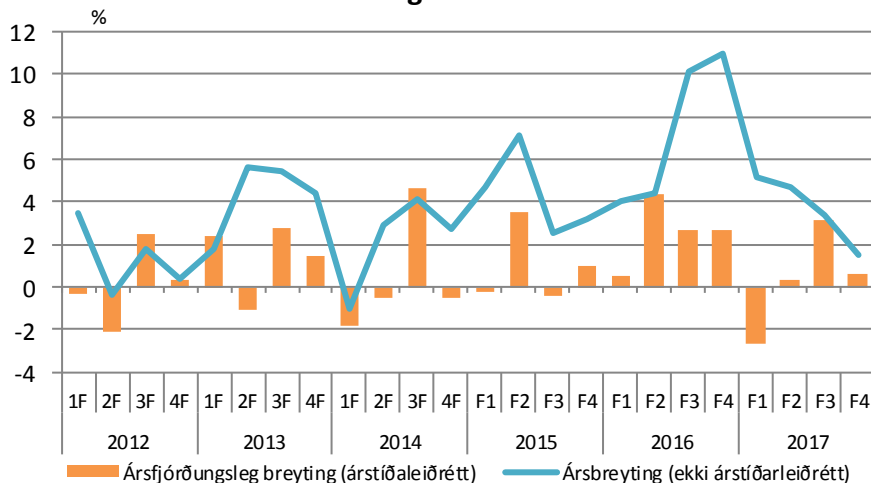
Ársbreyting er breyting frá sama fjórðungi á árinu á undan, ársfjórðungsþreiting er breyting frá næsta fjórðungi á undan. Heimild: Hagstofan.

Hagvaxtarspár



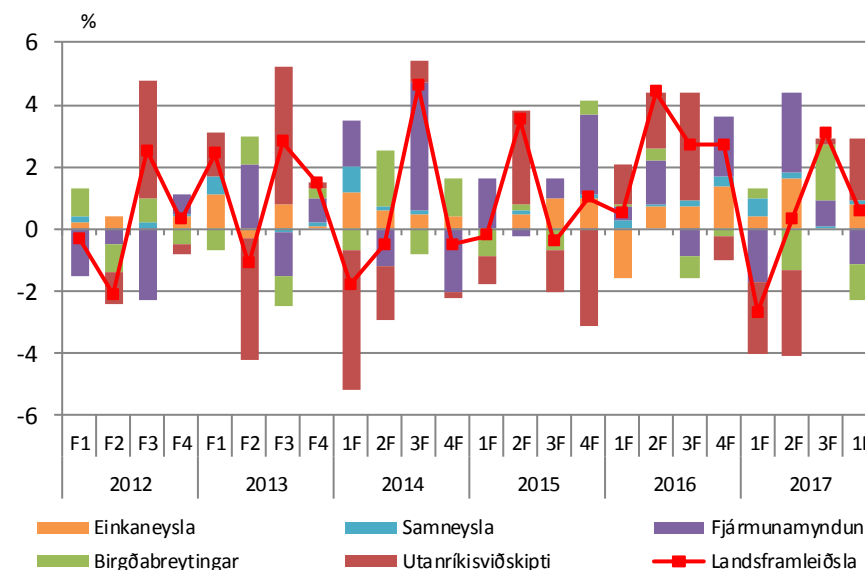
Heimild: Landsbankinn, Seðlabankinn og Hagstofan

Hagvöxtur



Heimild: Hagstofan.

Hlutdeild í hagvexti



Hlutdeild í hagvexti. Miðað við þreitingu frá næsta ársfjórðungi á undan. Árstíðaleiðrétt. Heimild: Hagstofan.



Viðskiptajöfnuður

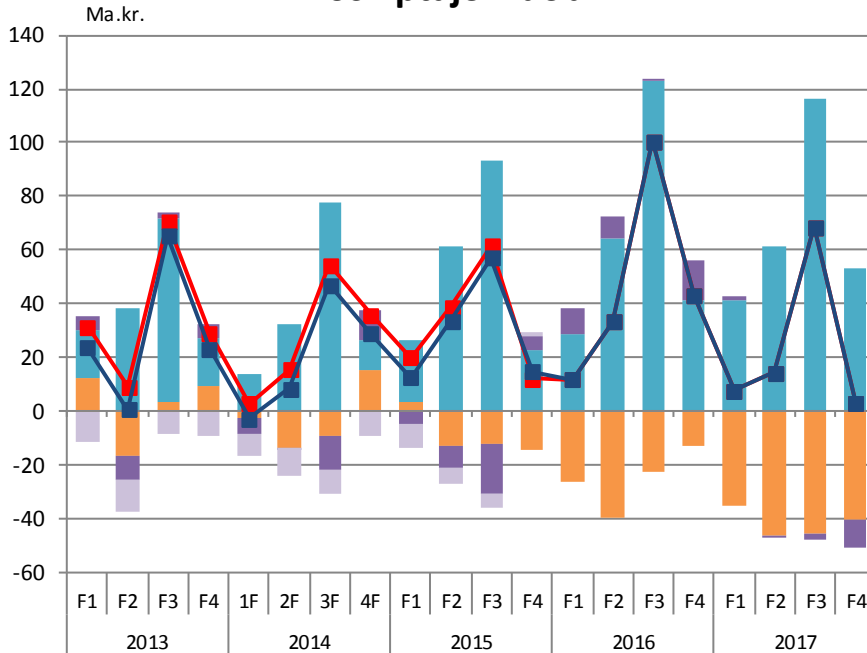
Næsta birting: 4. júní

Viðskiptajöfnuður (ma.kr.)

	2017F4	2017F3	2016F4
Viðskiptajöfnuður	2,8	68,4	43,1
Vöruskiptajöfnuður	-40,2	-45,7	-13,3
Þjónustujöfnuður	53,4	116,0	41,1
Þáttatekujöfnuður án innlánsst. í slitam.	-10,4	-1,9	15,2

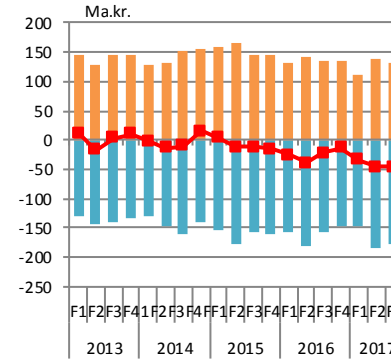
Heimild: Seðlabanki Íslands

Viðskiptajöfnuður

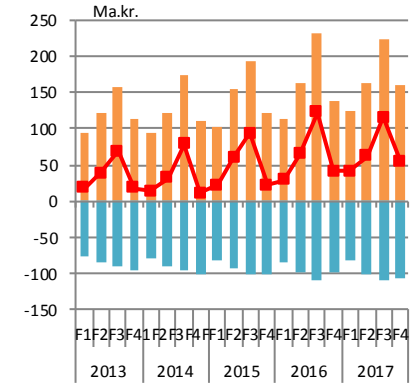


*) án innlánastofnana í slitameðferð. Heimild: Seðlabanki Íslands.

Vöruskiptajöfnuður

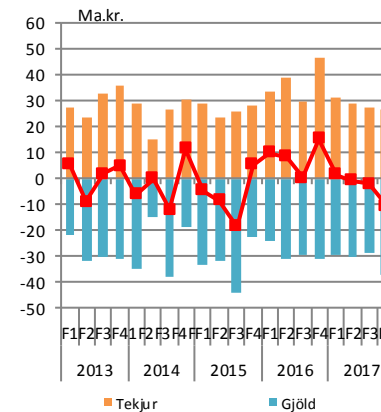


Þjónustujöfnuður



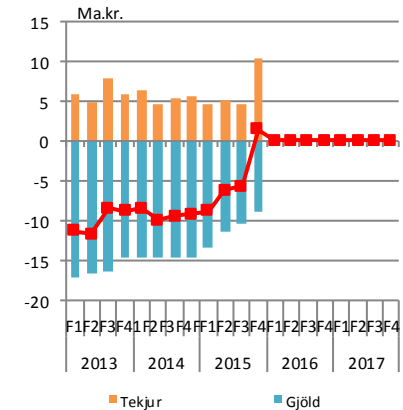
Þáttatekujöfnuður

- án innlánastofnana í slitameðferð



Þáttatekujöfnuður

- innlánastofnanir í slitameðferð



Vöruskiptajöfnuður

Næstu birtingar:

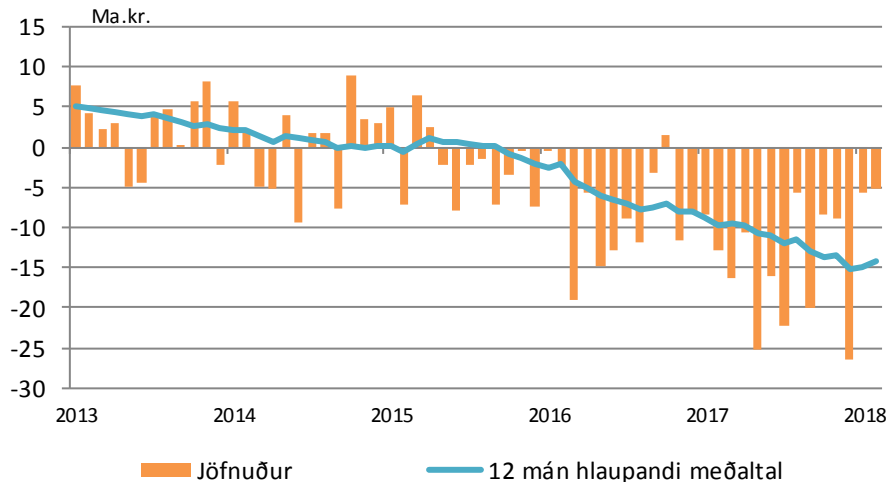
28. mar: jan-feb (Uppfærðar tölur)

6. apr : mar. (bráðabirgðatölur)

Vöruskipti (ma.kr.)				Uppsafnað	
	feb 2018	jan 2018	feb 2017	2018	2017
Útflutningur alls	48,4	48,0	31,8	96,4	68,9
Sjávarafurðir alls	18,9	17,7	8,3	36,6	21,8
Landbúnaðarafurðir	2,3	2,3	1,9	4,6	3,4
Iðnaðarvörur	23,4	26,7	20,8	50,1	42,0
Aðrar vörur alls	3,8	1,3	0,8	5,1	1,6
Innflutningur alls	53,7	53,7	44,7	107,4	90,3
Mat- og drykkjarvörur	4,7	4,0	3,9	8,7	7,5
Hrá- og rekstrarvörur	17,9	11,9	12,6	29,8	24,7
Eldsneyti og smurolíur	6,3	7,8	3,3	14,1	7,5
Fjárfest.vörur	11,8	14,2	10,6	26,0	21,7
Flutningatæki	5,8	8,9	8,2	14,7	16,3
Neysluvörur ót.a.	7,1	6,7	6,1	13,8	12,5
Vörur ót.a	0,1	0,1	0,0	0,2	0,1
Jöfnuður	-5,3	-5,7	-12,9	-11,0	-21,4

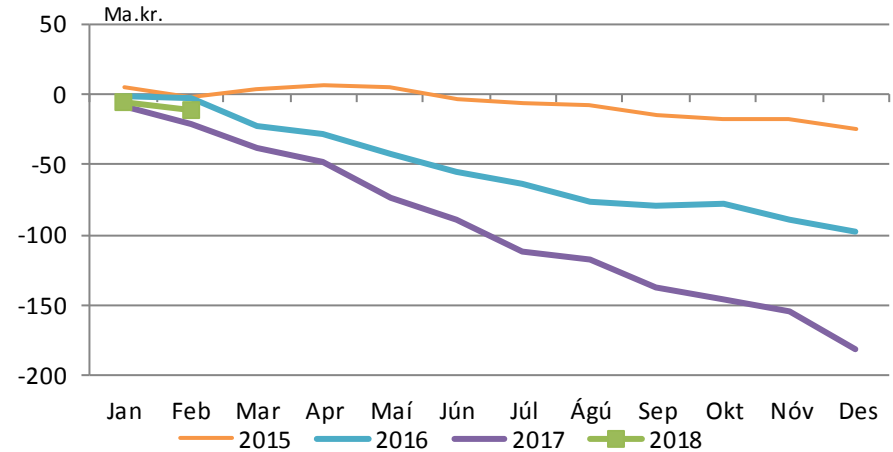
Allar tölur á föstu gengi (feb.'18 Heimild: Hagstofa Íslands, Hagfræðideild)

Vöruskiptajöfnuður



Vöruskiptajöfnuður á föstu gengi. Heimild: Hagstofa Íslands

Uppsafnaður afgangur af vöruskiptum



Uppsafnaður afgangur af vöruskiptum það sem er af árinu. Allar tölur föstu gengi Heimild: Hagstofa Íslands



Ferðapjónusta

Næstu birtingar:

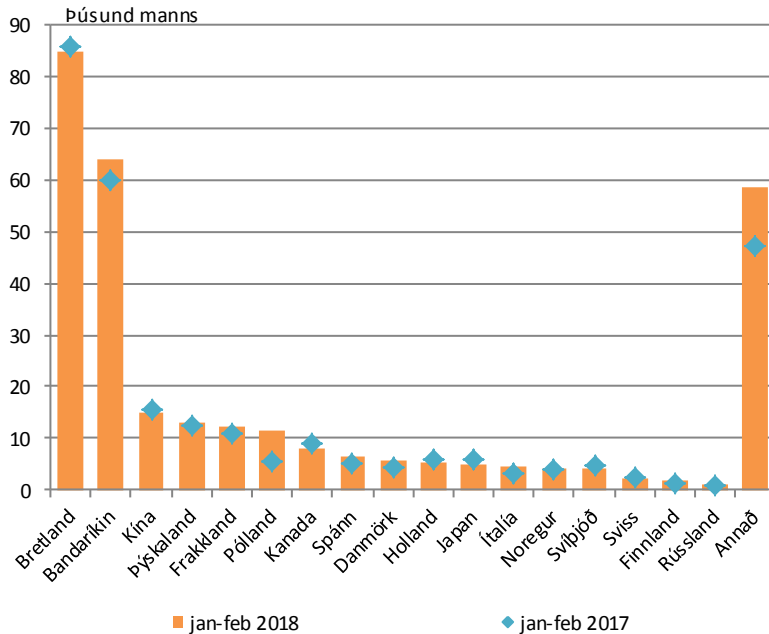
13. mar: Greiðslukortavelta.

28. mar: Gistinætur

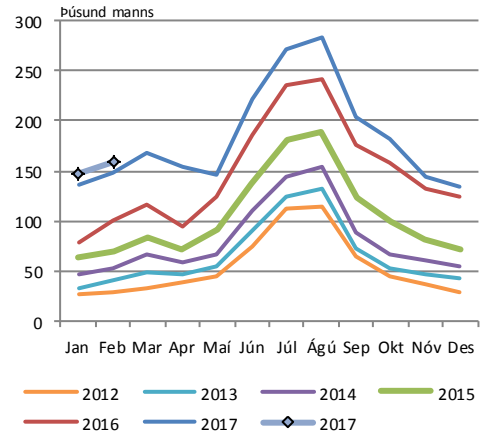
		12m br.
Erlendir gestir um Leifstöð (feb, þús.manns)	160,1	7,9%
Erlend greiðslukortavelta (jan., evrur á mann)	845	-20%
Gistinætur útlendinga (jan, þús)	259	-1%
Nýting herbergja (jan, %)	74,8	12,6

Heimildir: Hagstofan, Ferðamálastofa, Seðlabanki Íslands, Hagfræðideild Landsbankans

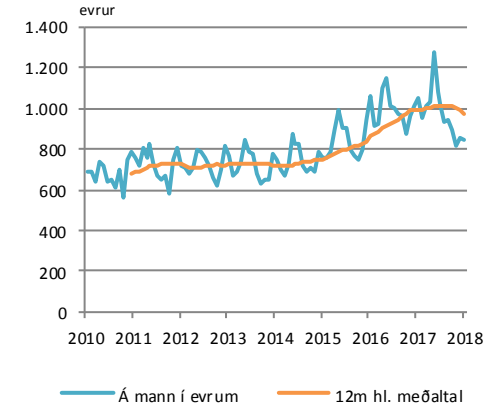
Erlendir gestir um Leifstöð



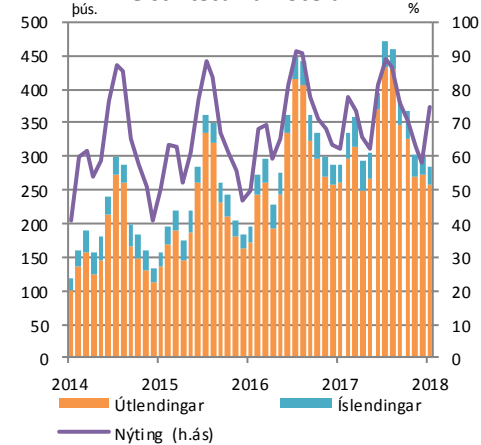
Fjöldi erlendra ferðamanna



Erlend greiðslukortavelta



Gistinætur á hótélum



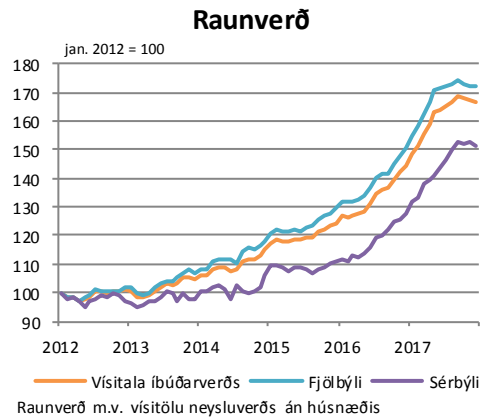
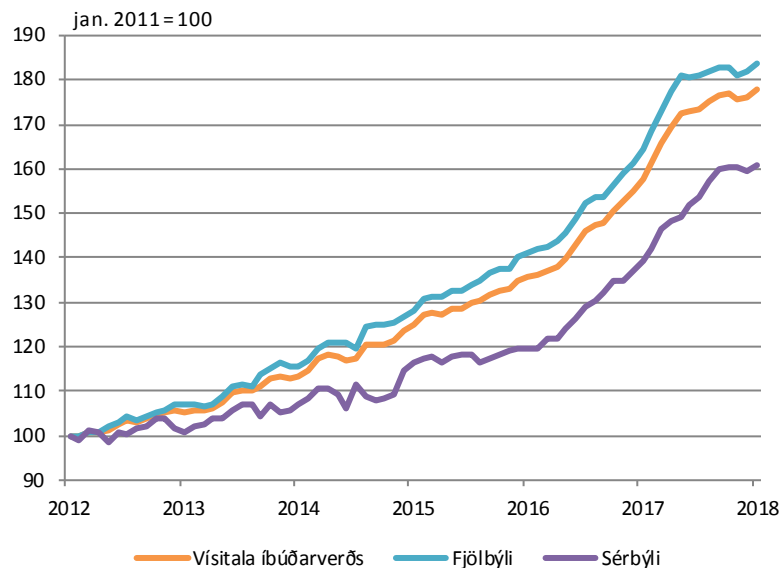
Fasteignamarkaðurinn

Næstu birtingar:
20 mar: Vísitala íbúðaverðs
21 mar: Vísitala leiguverðs

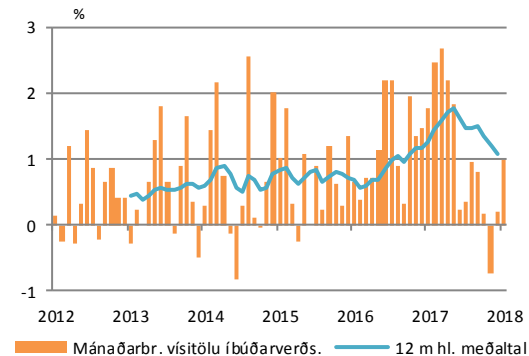
		12m br.
Vísitala íbúðarverðs (jan.)	-	12,8%
Vísitala leiguverðs (jan.)	-	9,2%
Velta (jan., ma.kr.)	30,6	-5,4%

Heimildir: Þjóðskrá, Hagstofan, Hagfræðideild Landsbankans

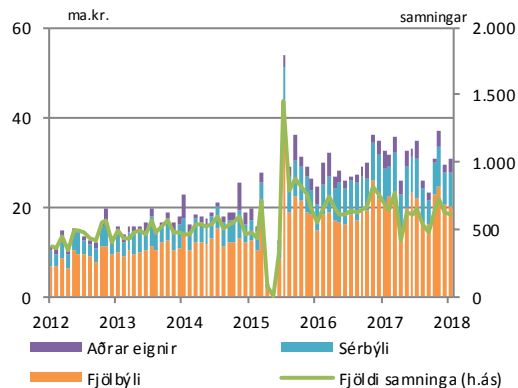
Vísitala íbúðarverðs



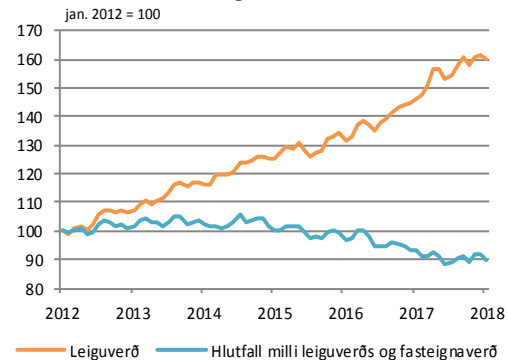
Mánaðarbreyting



Velta á höfuðborgarsvæðinu



Leiguverð



Innihald og form skjals þessa er unnið af starfsmönnum Hagfræðideildar Landsbankans hf. (hagfraedideild@landsbankinn.is) og byggist á aðgengilegum opinberum upplýsingum á þeim tíma sem greiningin var unnin. Mat á þeim upplýsingum endurspeglar skoðanir starfsmanna Hagfræðideildar Landsbankans á þeim degi þegar greiningin er dagsett, en þær geta breyst án fyrirvara.

Landsbankinn hf. og starfsfólk hans taka ekki ábyrgð á viðskiptum sem byggð eru á þeim upplýsingum og skoðunum sem hér eru settar fram.

Bent skal á að Landsbankinn hf. getur á hverjum tíma haft beinna eða óbeinna hagsmuna að gæta, ýmist sjálfur, dótturfélög hans eða fyrir hönd viðskiptamanna, s.s. sem fjárfestir, lánardrottinn eða þjónustuaðili. Greiningar eru engu að síður unnar sjálfstætt af Hagfræðideild Landsbankans og innan Landsbankans eru í gildi reglur um aðskilnað starfssviða sem eru aðgengilegar á vef bankans.

