

19. mars 2018

# Vikubyrjun – Hagtölur

Hagfræðideild Landsbankans



# Vikan framundan

| Dags. | Viðburður | Tímabil                                  | Birtingaraðili |                              |
|-------|-----------|--|----------------|------------------------------|
| mán   | 19.mar    | Samræmd vísitala neysluverðs             | feb            | Hagstofan                    |
|       |           | Vísitala byggingarkostnaðar              | apr            | Hagstofan                    |
| þri   | 20.mar    | Vísitala íbúðaverðs á höfuðborgarsvæðinu | feb            | Þjóðskrá                     |
|       |           | Aðalfundur                               | 2018           | Skeljungur hf.               |
| mið   | 21.mar    | Aðalfundur                               | 2018           | Landsbankinn                 |
|       |           | Aðalfundur                               | 2018           | N1 hf.                       |
|       |           | Aðalfundur                               | 2018           | Nýherji hf.                  |
|       |           | Vísitala leiguverðs á höfuðborgarsvæðinu | feb            | Þjóðskrá                     |
|       |           | Útboð verðbréfa                          | feb            | Seðlabankinn                 |
| fim   | 22.mar    | Aðalfundur                               | 2018           | Íslandsbanki                 |
|       |           | Aðalfundur                               | 2018           | Eik fasteignafélag hf.       |
|       |           | Aðalfundur                               | 2018           | Eimskipafélag Íslands hf.    |
|       |           | Aðalfundur                               | 2018           | Fjarskipti hf.               |
|       |           | Aðalfundur                               | 2018           | Vátryggingafélag Íslands hf. |
|       |           | Greiðslujöfnunarvísitala                 | apr            | Hagstofan                    |
|       |           | Mánaðarleg launavísitala                 | feb            | Hagstofan                    |
|       |           | Sundurliðun á mánaðarlegri launavísitölu | des '17        | Hagstofan                    |
|       |           | Vinumarkaðurinn                          | feb            | Hagstofan                    |
|       |           | Vísitala kaupmáttar launa                | feb            | Hagstofan                    |
|       |           | Vísitala líffeyrisskuldbindinga          | feb            | Hagstofan                    |
|       |           | Bankakerfið                              | feb            | Seðlabankinn                 |
|       |           | Útboð ríkisvixla                         |                | Lánamál ríkisins             |
| fös   | 23.mar    | Útboð ríkisbréfa                         |                | Lánamál ríkisins             |



# Verðbólga

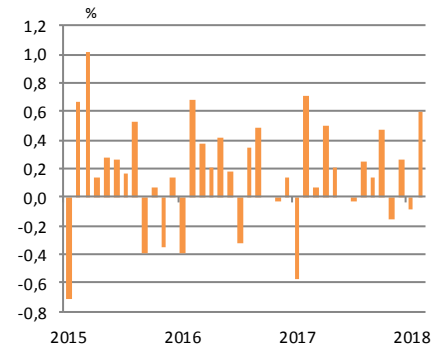
Næsta birting: 26. mars.

## Tólf mánaða breyting VNV ásamt framlagi undirliða (%)

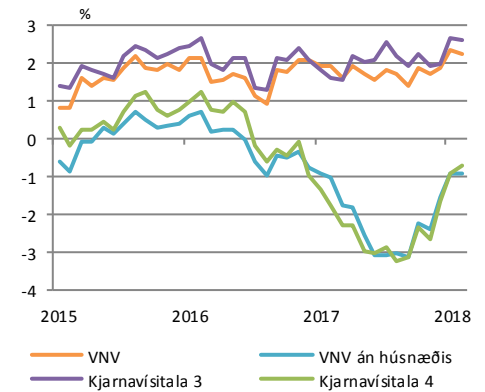
|  | feb.18     | jan.18     | feb.17     |
|--|------------|------------|------------|
| <b>Vístala neysluverðs</b>                     | <b>2,3</b> | <b>2,4</b> | <b>1,9</b> |
| Framlag undirliða:                             |            |            |            |
| Innfluttar vörur án áfengis, tóbaks og bensíns | -0,9       | -1,1       | -1,5       |
| Bensín   | 0,1        | 0,1        | 0,3        |
| Húsnaði  | 2,5        | 2,6        | 2,9        |
| Innlendar vörur án búvöru og grænmetis         | 0,1        | 0,1        | 0,0        |
| Almenn þjónusta                                | 0,4        | 0,4        | 0,4        |
| Aðrir liðir                                    | 0,1        | 0,1        | -0,1       |

Heimild: Hagstofan, Hagfræðideild Landsbankans

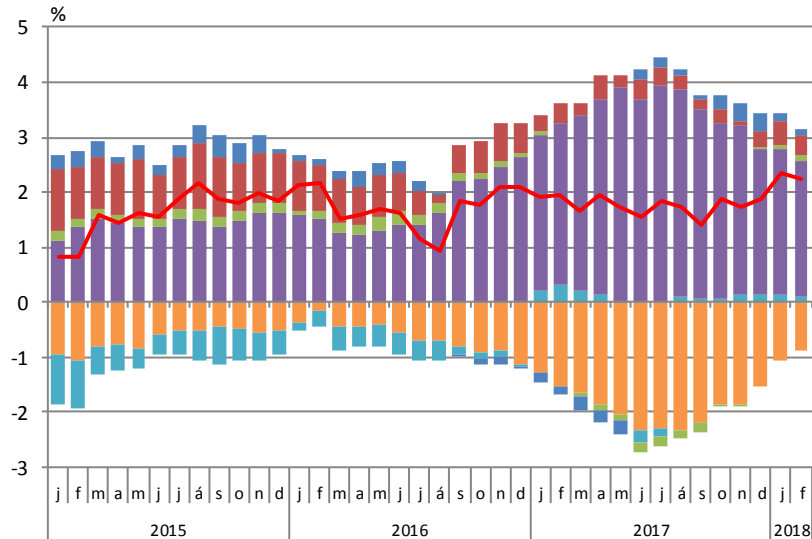
## Mánaðarbreyting VNV



## 12 mánaða breyting



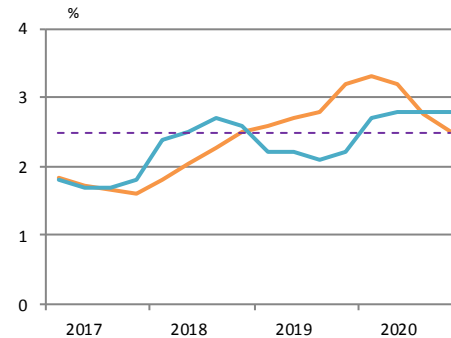
## Undirliðir verðbólgu



■ Innfluttar vörur án áfengis, tóbaks og bensíns    ■ Bensín  
■ Húsnaði    ■ Innlendar vörur án búvöru og grænmetis  
■ Almenn þjónusta    ■ Aðrir liðir

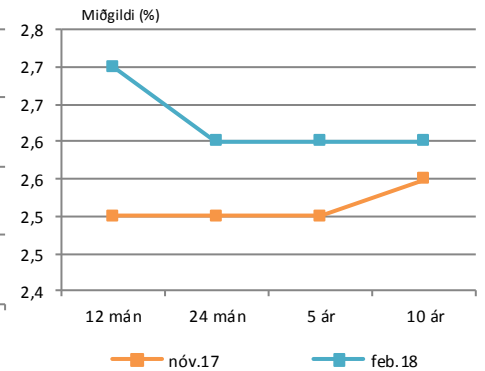
Framlag einstakra undirliða til verðbólgu. 12 mánaða breyting.

## Verðbólguþá



— Hagfræðideild Landsbankans (nóv 2017)  
— Seðlabankinn (feb 2018)  
- - - Verðbólguþámið

## Væntingakönnun SÍ



■ 12 mán    ■ 24 mán  
■ nóv.17    ■ feb.18  
 Ársverðbólga eftir 12 mán og 24 mán.  
 Meðaltal næstu 5 ár og næstu 10 ár



# Vinnumarkaður (Hagstofan)

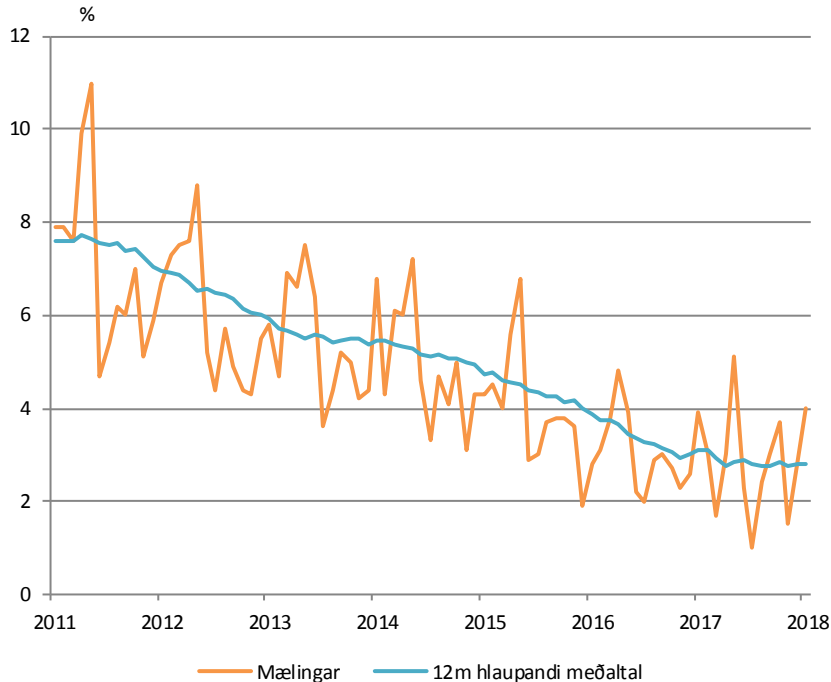
Næsta birting: 22. mar.

## Niðurstöður vinnumarkaðsrannsóknar Hagstofunnar

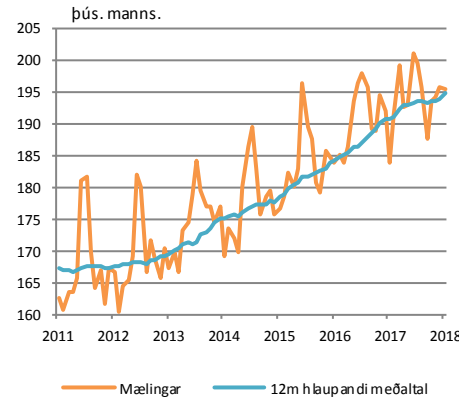
|                                | jan 2018 | des 2017 | jan 2017 |
|--------------------------------|----------|----------|----------|
| Atvinnuþátttaka (%)            | 81,7     | 81,7     | 80,4     |
| Atvinnuleysi (%)               | 4,0      | 2,9      | 3,9      |
| Hlutfall starfandi (%)         | 78,5     | 79,3     | 77,3     |
| Starfandi (fjöldi)             | 195.500  | 195.600  | 183.700  |
| Utan vinnumarkaðar (fjöldi)    | 45.600   | 45.100   | 46.500   |
| Atvinnulausir (fjöldi)         | 8.100    | 5.900    | 7.500    |
| Meðalfjöldi vinnustunda (klst) | 38,4     | 37,6     | 39,2     |

Heimild: Hagstofan

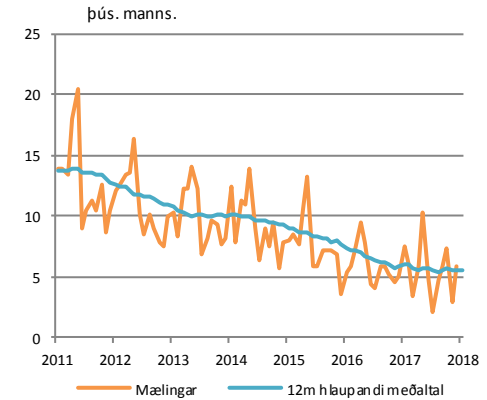
### Atvinnuleysi



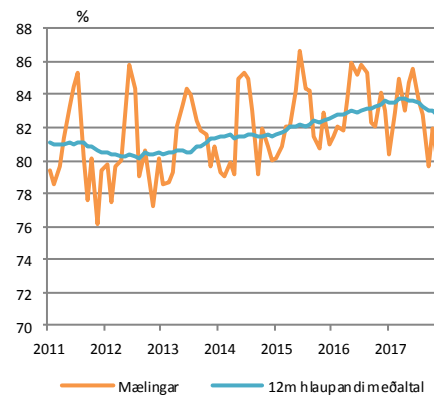
### Fjöldi starfandi



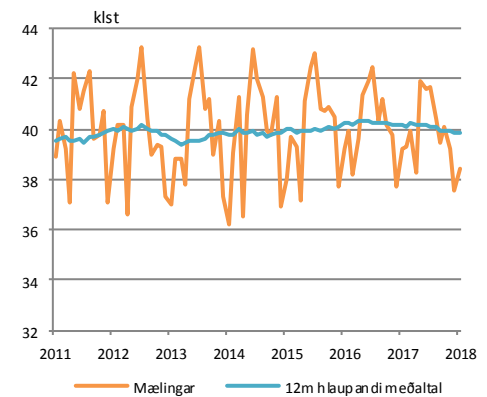
### Atvinnulausir



### Atvinnuþátttaka



### Meðalfjöldi vinnustunda



# Skráð atvinnuleysi (Vinnumálastofnun)

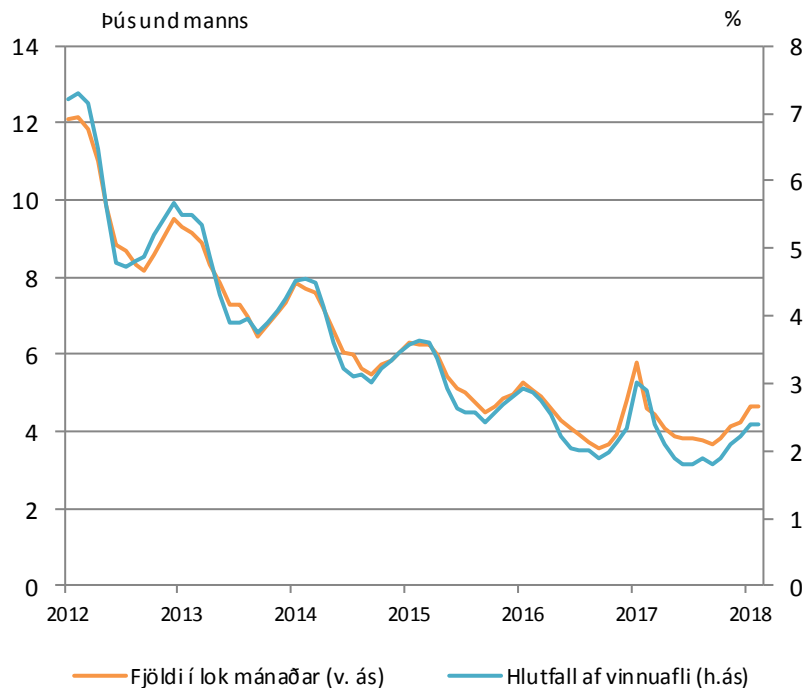
Næsta birting: 13 apr.

## Skráð atvinnuleysi

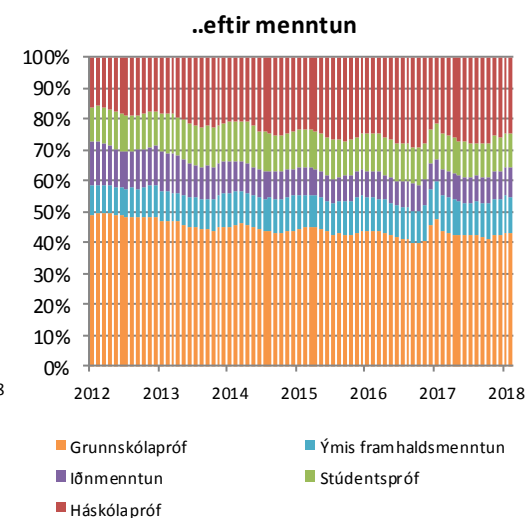
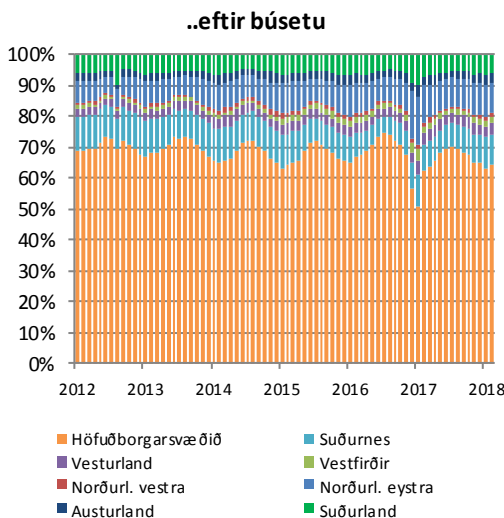
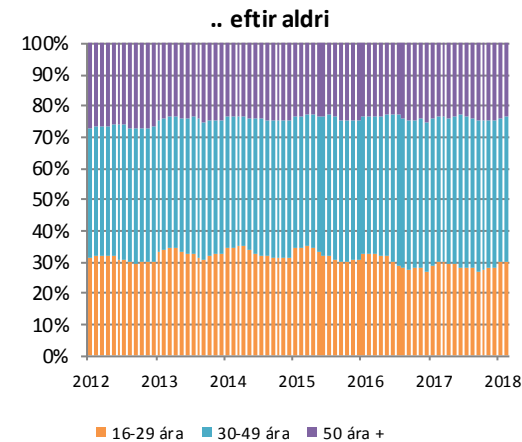
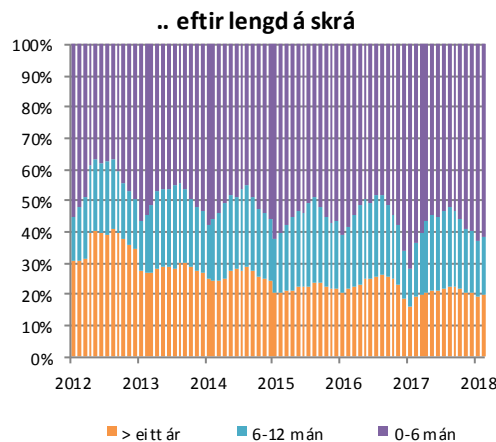
|                  | feb 2018   | jan 2018   | feb 2017   |
|------------------|------------|------------|------------|
| <b>Alls</b>      | <b>2,4</b> | <b>2,4</b> | <b>2,9</b> |
| Höfuðborgarsvæði | 2,4        | 2,4        | 2,5        |
| Landsbyggðin     | 2,4        | 2,4        | 3,8        |
| Karlar           | 2,4        | 2,3        | 2,7        |
| Konur            | 2,5        | 2,5        | 3,3        |

Heimild: Vinnumálastofnun

## Atvinnuleysi



## Skipting atvinnulausra ...



# Landsframleiðsla

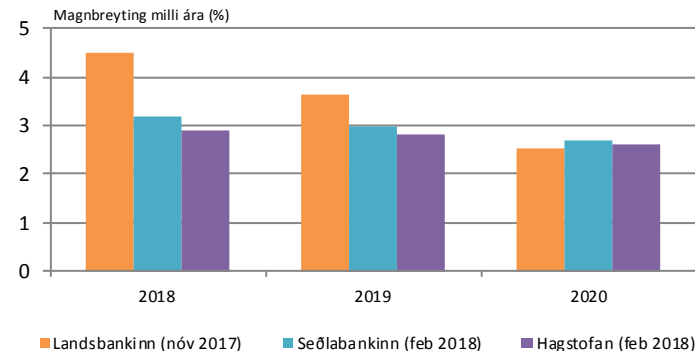
Næsta birting: 9. mars.

## Breyting á landsframleiðslu

|   | 2017F4     | 2016F4     | 2016F4      |
|---|------------|------------|-------------|
| <b>Ársbreyting</b>                                | <b>1,5</b> | <b>3,4</b> | <b>11,0</b> |
| <b>Ársfjórðungsleg breyting (árstíðaleiðrétt)</b> | <b>0,6</b> | <b>3,1</b> | <b>2,7</b>  |
| Hlutdeild í ársfjórðungsþreitingu:                |            |            |             |
| Einkaneysla                                       | 0,8        | 0,0        | 1,4         |
| Samneysla   | 0,1        | 0,1        | 0,3         |
| Fjármunamyndun                                    | -1,1       | 0,8        | 1,9         |
| Birgðabreytingar                                  | -1,2       | 1,8        | -0,2        |
| Utanríkisviðskipti                                | 2,0        | 0,2        | -0,8        |

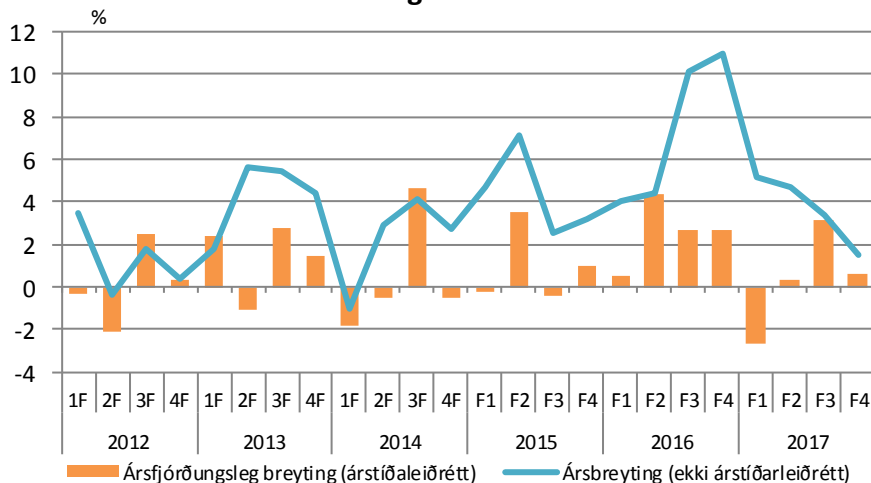
Ársbreyting er breyting frá sama fjórðungi á árinu á undan, ársfjórðungsþreiting er breyting frá næsta fjórðungi á undan. Heimild: Hagstofan.

## Hagvaxtarspár



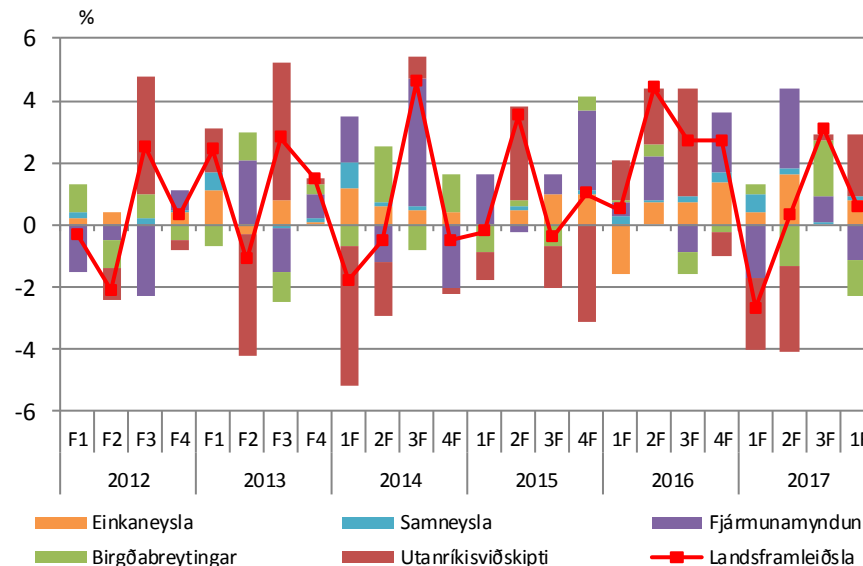
Heimild: Landsbankinn, Seðlabankinn og Hagstofan

## Hagvöxtur



Heimild: Hagstofan.

## Hlutdeild í hagvexti



Hlutdeild í hagvexti. Miðað við þreitingu frá næsta ársfjórðungi á undan. Árstíðaleiðrétt. Heimild: Hagstofan.



# Viðskiptajöfnuður

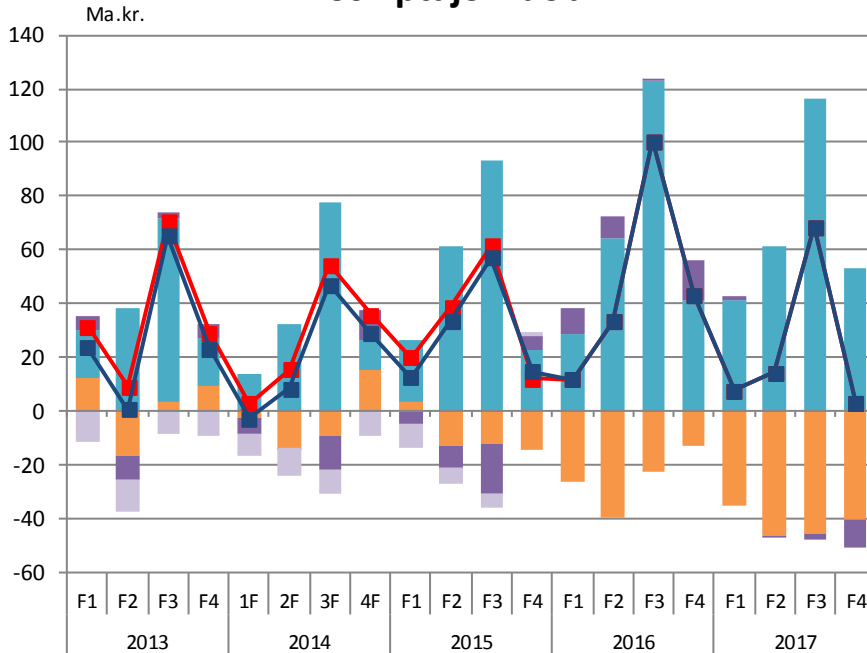
Næsta birting: 4. júní

## Viðskiptajöfnuður (ma.kr.)

|  | 2017F4     | 2017F3      | 2016F4      |
|--|------------|-------------|-------------|
| <b>Viðskiptajöfnuður</b>                   | <b>2,8</b> | <b>68,4</b> | <b>43,1</b> |
| Vöruskiptajöfnuður                         | -40,2      | -45,7       | -13,3       |
| Þjónustujöfnuður                           | 53,4       | 116,0       | 41,1        |
| Þáttatekjujöfnuður án innlánsst. í slitam. | -10,4      | -1,9        | 15,2        |

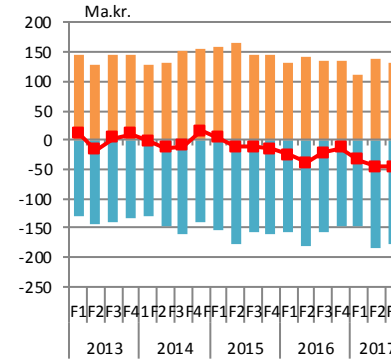
Heimild: Seðlabanki Íslands

## Viðskiptajöfnuður

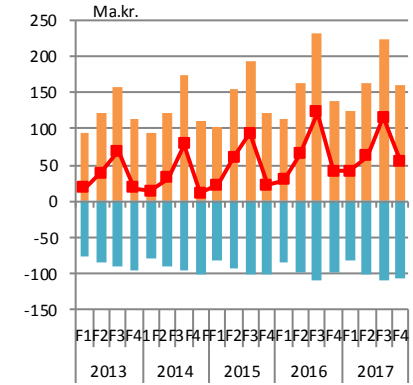


\*) án innlánastofnana í slitameðferð. Heimild: Seðlabanki Íslands.

## Vöruskiptajöfnuður

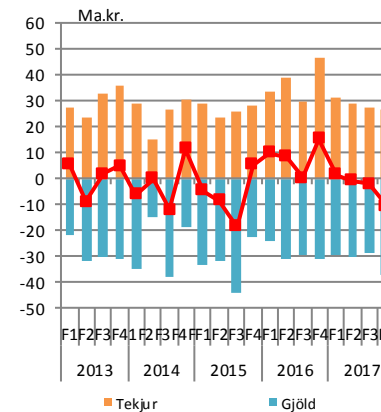


## Þjónustujöfnuður



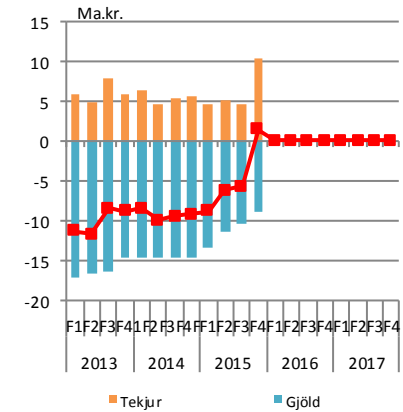
## Þáttatekjujöfnuður

- án innlánastofnana í slitameðferð



## Þáttatekjujöfnuður

- innlánastofnanir í slitameðferð



# Vöruskiptajöfnuður

Næstu birtingar:

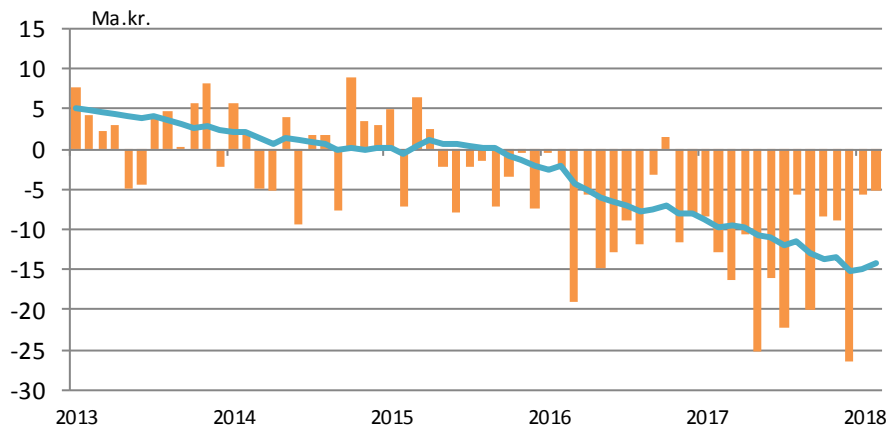
28. mar: jan-feb (Uppfærðar tölur)

6. apr : mar. (bráðabirgðatölur)

| Vöruskipti (ma.kr.)       |             |             |              | Uppsafnað    |              |
|---------------------------|-------------|-------------|--------------|--------------|--------------|
|                           | feb 2018    | jan 2018    | feb 2017     | 2018         | 2017         |
| <b>Útflutningur alls</b>  | <b>48,4</b> | <b>48,0</b> | <b>31,8</b>  | <b>96,4</b>  | <b>68,9</b>  |
| Sjávarafurðir alls        | 18,9        | 17,7        | 8,3          | 36,6         | 21,8         |
| Landbúnaðarafurðir        | 2,3         | 2,3         | 1,9          | 4,6          | 3,4          |
| Iðnaðarvörur              | 23,4        | 26,7        | 20,8         | 50,1         | 42,0         |
| Aðrar vörur alls          | 3,8         | 1,3         | 0,8          | 5,1          | 1,6          |
| <b>Innflutningur alls</b> | <b>53,7</b> | <b>53,7</b> | <b>44,7</b>  | <b>107,4</b> | <b>90,3</b>  |
| Mat- og drykkjarvörur     | 4,7         | 4,0         | 3,9          | 8,7          | 7,5          |
| Hrá- og rekstrarvörur     | 17,9        | 11,9        | 12,6         | 29,8         | 24,7         |
| Eldsneyti og smurolíur    | 6,3         | 7,8         | 3,3          | 14,1         | 7,5          |
| Fjárfest.vörur            | 11,8        | 14,2        | 10,6         | 26,0         | 21,7         |
| Flutningatæki             | 5,8         | 8,9         | 8,2          | 14,7         | 16,3         |
| Neysluvörur ót.a.         | 7,1         | 6,7         | 6,1          | 13,8         | 12,5         |
| Vörur ót.a                | 0,1         | 0,1         | 0,0          | 0,2          | 0,1          |
| <b>Jöfnuður</b>           | <b>-5,3</b> | <b>-5,7</b> | <b>-12,9</b> | <b>-11,0</b> | <b>-21,4</b> |

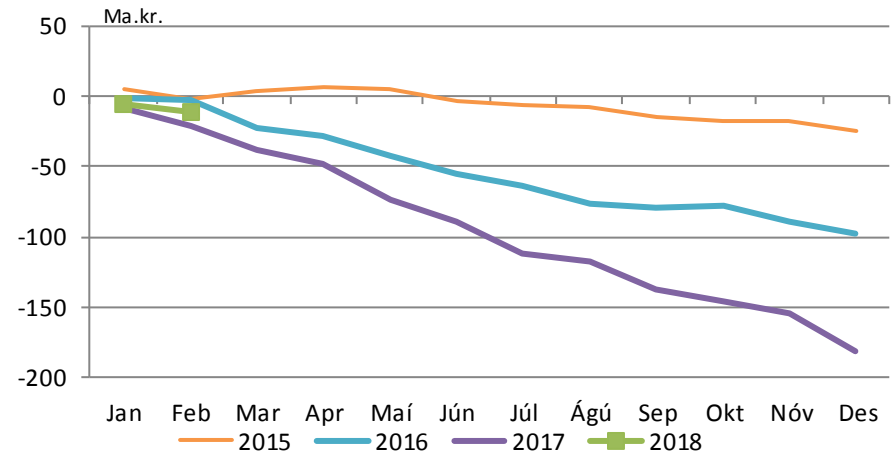
Allar tölur á föstu gengi (feb.'18 Heimild: Hagstofa Íslands, Hagfræðideild)

## Vöruskiptajöfnuður



Vöruskiptajöfnuður á föstu gengi. Heimild: Hagstofa Íslands

## Uppsafnaður afgangur af vöruskiptum



Uppsafnaður afgangur af vöruskiptum það sem er af árinu. Allar tölur föstu gengi Heimild: Hagstofa Íslands





# Ferðapjónusta

Næstu birtingar:

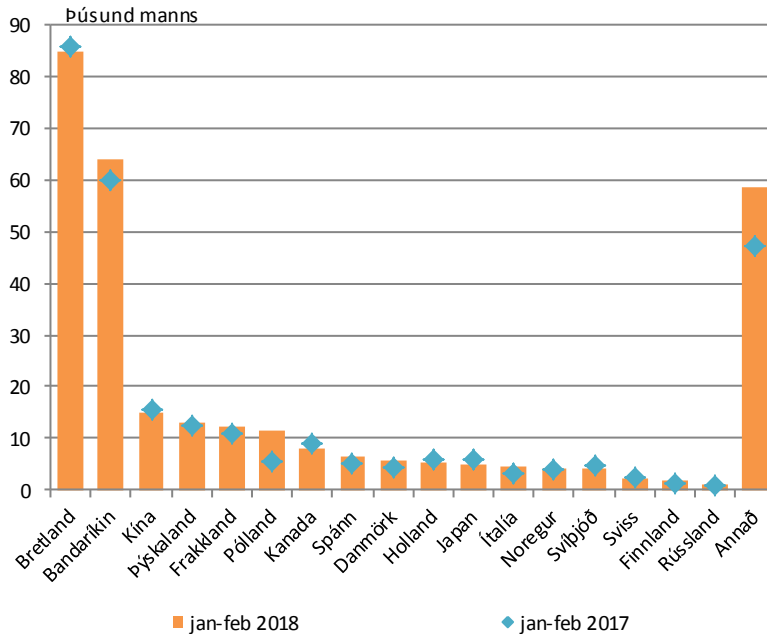
13. mar: Greiðslukortavelta.

28. mar: Gistinætur

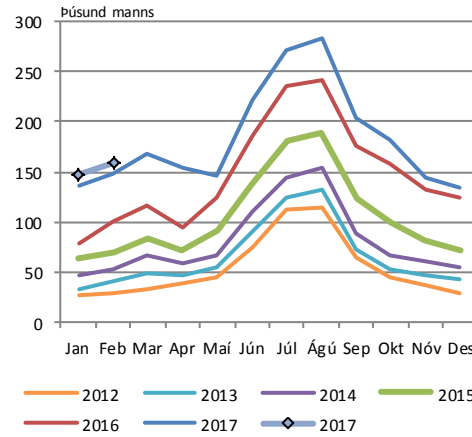
|  |       | 12m br. |
|--|-------|---------|
| Erlendir gestir um Leifstöð (feb, þús.manns)   | 160,1 | 7,9%    |
| Erlend greiðslukortavelta (jan., evrur á mann) | 845   | -20%    |
| Gistinætur útlendinga (jan, þús)               | 259   | -1%     |
| Nýting herbergja (jan, %)                      | 74,8  | 12,6    |

Heimildir: Hagstofan, Ferðamálastofa, Seðlabanki Íslands, Hagfræðideild Landsbankans

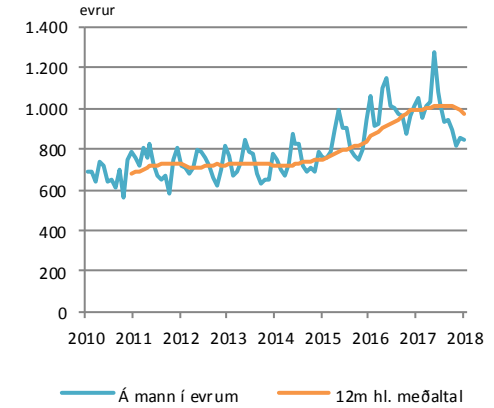
## Erlendir gestir um Leifstöð



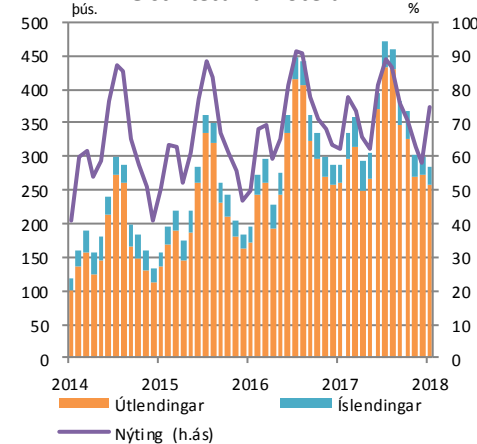
## Fjöldi erlendra ferðamanna



## Erlend greiðslukortavelta



## Gistinætur á hótélum



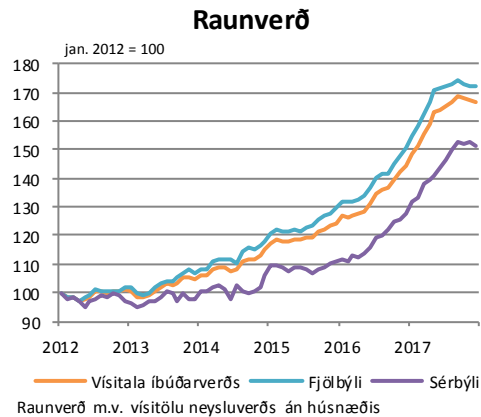
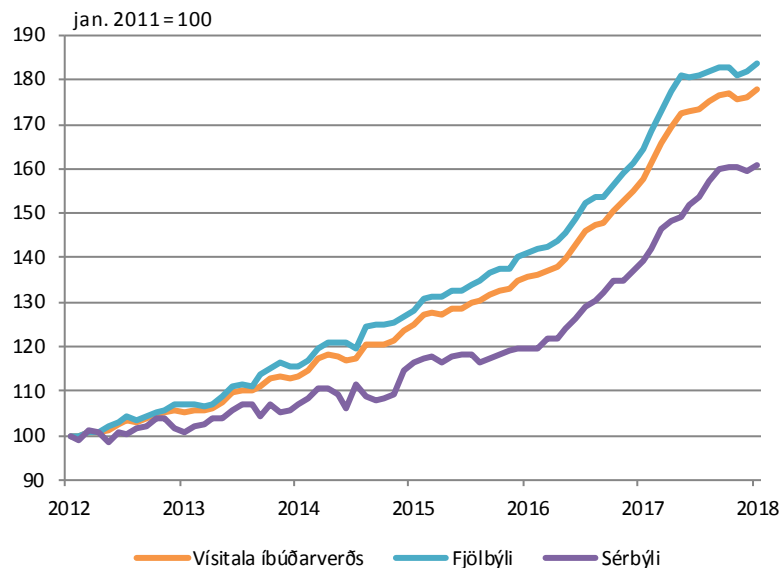
# Fasteignamarkaðurinn

Næstu birtingar:  
20 mar: Vísitala íbúðaverðs  
21 mar: Vísitala leiguverðs

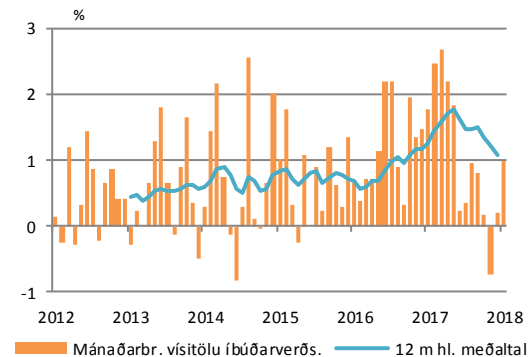
|                             |      | 12m br. |
|-----------------------------|------|---------|
| Vísitala íbúðarverðs (jan.) | -    | 12,8%   |
| Vísitala leiguverðs (jan.)  | -    | 9,2%    |
| Velta (jan., ma.kr.)        | 30,6 | -5,4%   |

Heimildir: Þjóðskrá, Hagstofan, Hagfræðideild Landsbankans

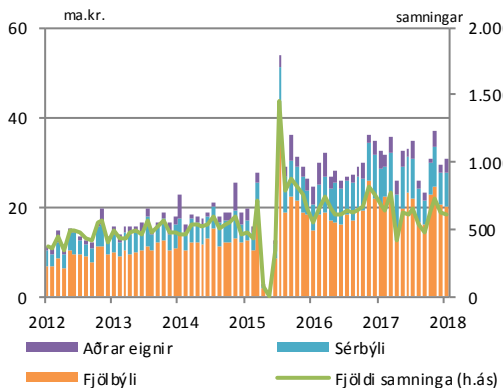
## Vísitala íbúðarverðs



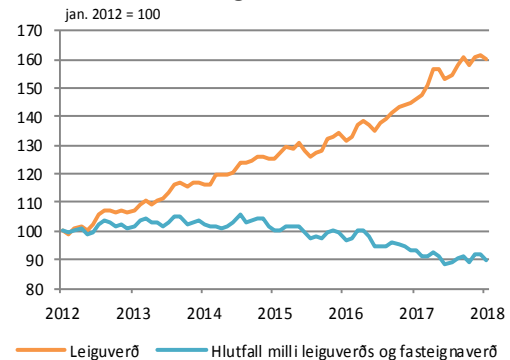
## Mánaðarbreyting



## Velta á höfuðborgarsvæðinu



## Leiguverð



---

Innihald og form skjals þessa er unnið af starfsmönnum Hagfræðideildar Landsbankans hf. (hagfraedideild@landsbankinn.is) og byggist á aðgengilegum opinberum upplýsingum á þeim tíma sem greiningin var unnin. Mat á þeim upplýsingum endurspeglar skoðanir starfsmanna Hagfræðideildar Landsbankans á þeim degi þegar greiningin er dagsett, en þær geta breyst án fyrirvara.

Landsbankinn hf. og starfsfólk hans taka ekki ábyrgð á viðskiptum sem byggð eru á þeim upplýsingum og skoðunum sem hér eru settar fram.

Bent skal á að Landsbankinn hf. getur á hverjum tíma haft beinna eða óbeinna hagsmuna að gæta, ýmist sjálfur, dótturfélög hans eða fyrir hönd viðskiptamanna, s.s. sem fjárfestir, lánardrottinn eða þjónustuaðili. Greiningar eru engu að síður unnar sjálfstætt af Hagfræðideild Landsbankans og innan Landsbankans eru í gildi reglur um aðskilnað starfssviða sem eru aðgengilegar á vef bankans.

