

26. febrúar 2018

Vikubyrjun – Hagtölur

Hagfræðideild Landsbankans



Vikan framundan

Dags.	Viðburður	Tímabil	Birtingaraðili	
mán	26.feb	Ársuppgjör	2017	Eik fasteignafélag hf.
		Samræmd vísitala neysluverðs	jan	Hagstofan
		Verðbr.-, fjárfest.- og fagfjárfestasjóðir	jan	Seðlabankinn
þri	27.feb	Vísitala neysluverðs	feb	Hagstofan
		Viðskipti með atvinnuhúsnæði	jan	Þjóðskrá
		Ýmis lánaþyriræki	jan	Seðlabankinn
mið	28.feb	Ársuppgjör	2017	Fjarskipti hf.
		Ársuppgjör	2017	HB Grandi hf.
		Ársuppgjör	2017	Vátryggingafélag Íslands hf.
		Ársuppgjör	2017	Almenna leigufélagið
		Gistinætur og gestakomur á hótélum	jan	Hagstofan
		Verðmæti sjávarafla	nóv '17	Hagstofan
		Vísitala framleiðsluverðs	jan	Hagstofan
		Vöruviðskipti við útlönd	jan	Hagstofan
		Fjöldi útgefina vegabréfa	jan	Þjóðskrá
		Staða markaðsverðbréfa	jan	Seðlabankinn
		Verðbréfavíðskipti	jan	Seðlabankinn
fim	1.mar	Vöru- og þjónustuviðskipti við útlönd	4.ársfj. '17	Hagstofan
		Valdir liðir útflutnings vöru og þjónustu	4.ársfj. '17	Hagstofan
		Þjónustuviðskipti við útlönd	4.ársfj. '17	Hagstofan
		Ársskýrsla	2017	Arion banki
		Íslyklar og innskráningarþjónusta Ísland.is	feb	Þjóðskrá
fös	2.mar	Greiðslujöfnuður	4.ársfj. '17	Seðlabankinn
		Erlend staða þjóðarbúsins	4.ársfj. '17	Seðlabankinn
		Erlendar skuldir	4.ársfj. '17	Seðlabankinn
		Nýskráningar og gjaldprot hluta- og einkahlutafélaga	jan	Hagstofan



Verðbólga

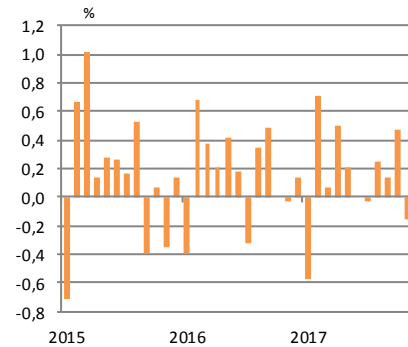
Næsta birting: 27. feb.

Tólf mánaða breyting VNV ásamt framlagi undirliða (%)

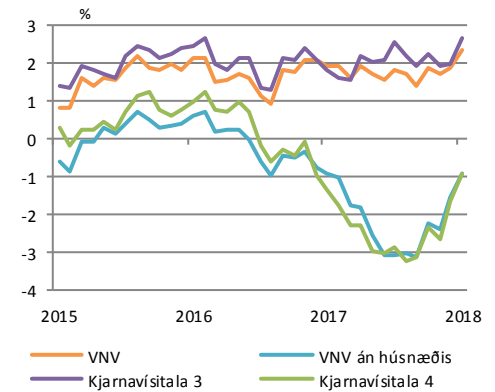
	jan.18	des.17	jan.17
Vístala neysluverðs	2,4	1,9	1,9
Framlag undirliða:			
Innfluttar vörur án áfengis, tóbaks og bensíns	-1,1	-1,6	-1,3
Bensín	0,1	0,1	0,2
Húsnæði	2,6	2,7	2,8
Innlendar vörur án búvöru og grænmetis	0,1	0,1	0,1
Almenn þjónusta	0,4	0,3	0,3
Aðrir liðir	0,1	0,3	-0,2

Heimild: Hagstofan, Hagfræðideild Landsbankans

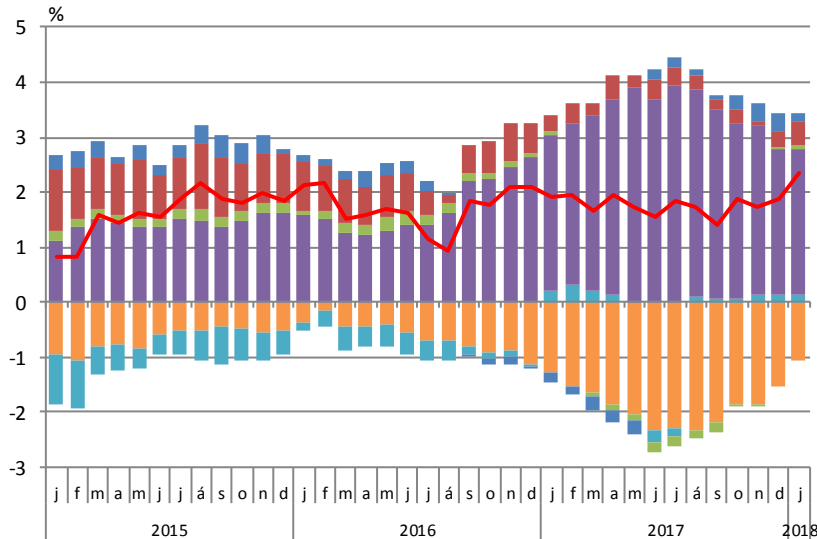
Mánaðarbreyting VNV



12 mánaða breyting



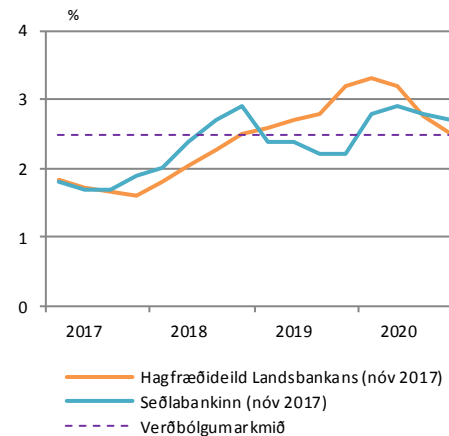
Undirliðir verðbólgu



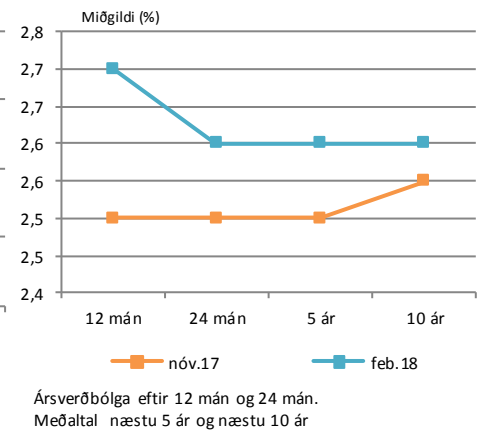
- Innfluttar vörur án áfengis, tóbaks og bensíns
- Bensín
- Húsnæði
- Innlendar vörur án búvöru og grænmetis
- Almenn þjónusta
- Aðrir liðir

Framlag einstakra undirliða til verðbólgu. 12 mánaða breyting.

Verðbólguþá



Væntingakönnun SÍ



Ársverðbólga eftir 12 mán og 24 mán.
Meðaltal næstu 5 ár og næstu 10 ár



Vinnumarkaður (Hagstofan)

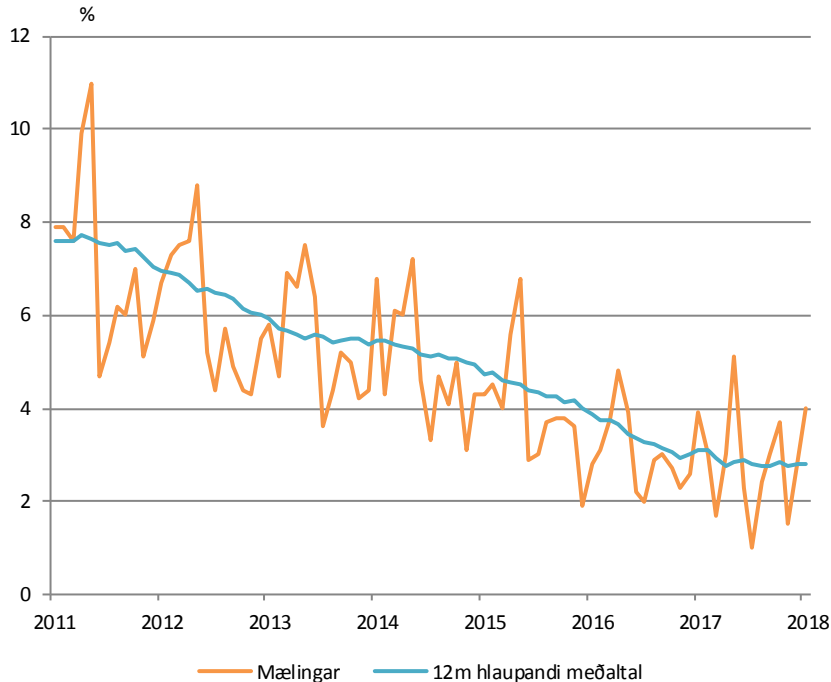
Næsta birting: 22. mar.

Niðurstöður vinnumarkaðsrannsóknar Hagstofunnar

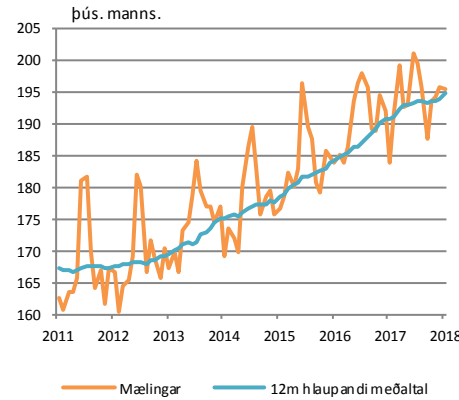
	jan 2018	des 2017	jan 2017
Atvinnuþátttaka (%)	81,7	81,7	80,4
Atvinnuleysi (%)	4,0	2,9	3,9
Hlutfall starfandi (%)	78,5	79,3	77,3
Starfandi (fjöldi)	195.500	195.600	183.700
Utan vinnumarkaðar (fjöldi)	45.600	45.100	46.500
Atvinnulausir (fjöldi)	8.100	5.900	7.500
Meðalfjöldi vinnustunda (klst)	38,4	37,6	39,2

Heimild: Hagstofan

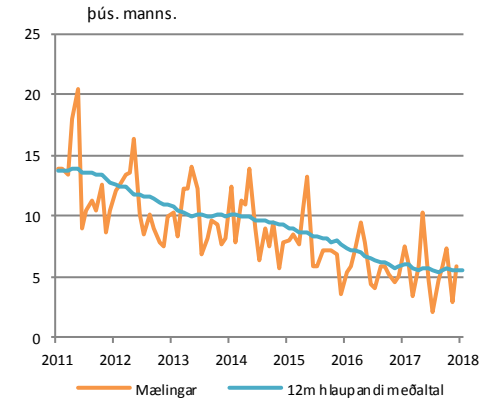
Atvinnuleysi



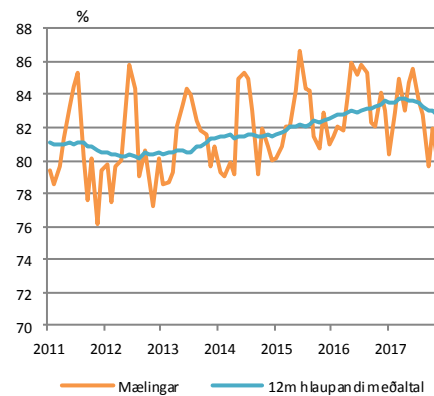
Fjöldi starfandi



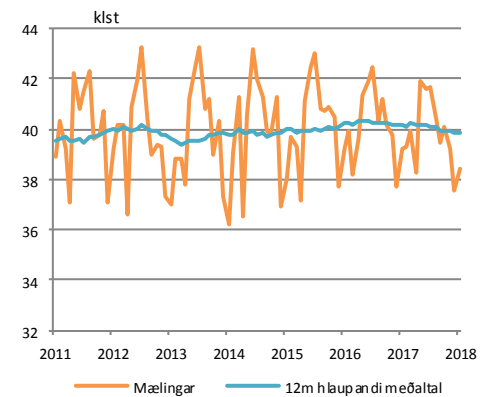
Atvinnulausir



Atvinnuþátttaka



Meðalfjöldi vinnustunda



Skráð atvinnuleysi (Vinumálastofnun)

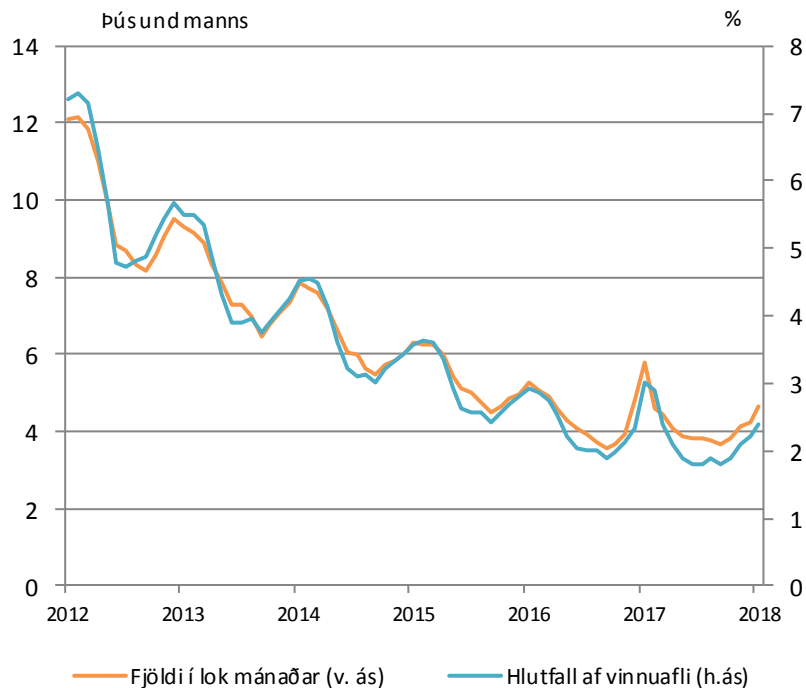
Næsta birting: 13 mar.

Skráð atvinnuleysi

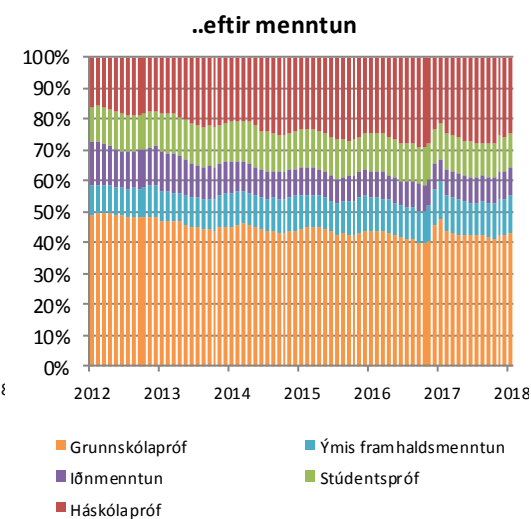
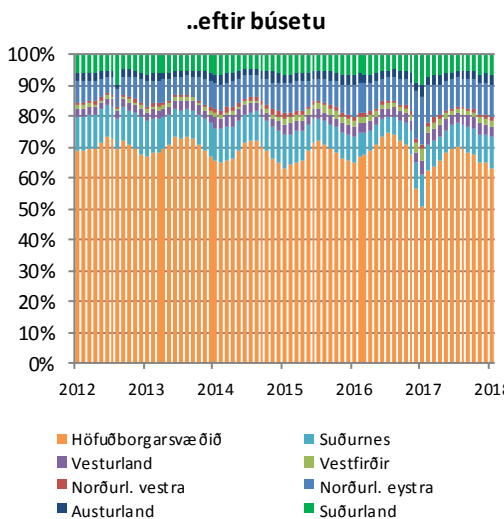
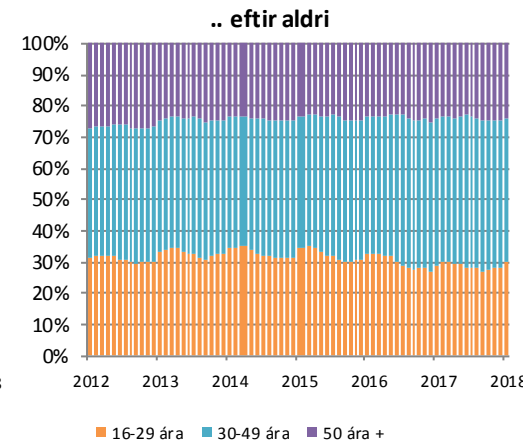
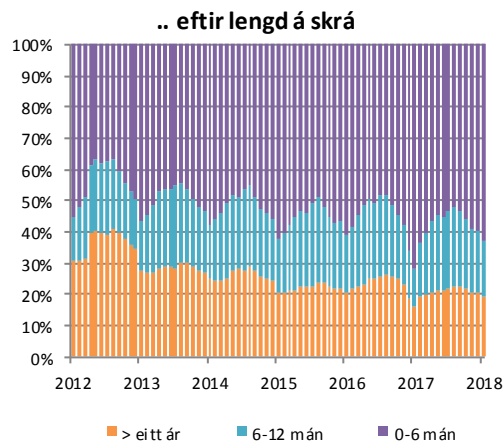
	jan 2018	des 2017	jan 2017
Alls	2,4	2,2	3,0
Höfuðborgarsvæði	2,4	2,2	2,4
Landsbyggðin	2,4	2,1	4,1
Karlar	2,3	2,1	2,7
Konur	2,5	2,3	3,4

Heimild: Vinnumálastofnun

Atvinnuleysi



Skipting atvinnulausra ...



Landsframleiðsla

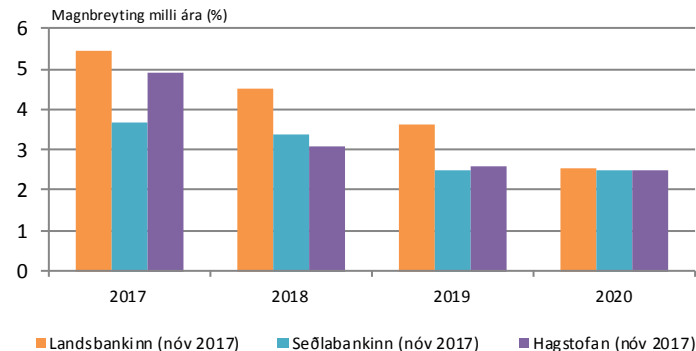
Næsta birting: 9. mars.

Breyting á landsframleiðslu

	2017F3	2016F4	2016F3
Ársbreyting	3,1	4,3	10,1
Ársfjórðungsleg breyting (árstíðaleiðrétt)	2,2	-1,7	2,0
Hlutdeild í ársfjórðungsþrengingu:			
Einkaneysla	1,5	1,5	0,4
Samneysla	0,3	0,3	0,2
Fjármunamyndun	1,5	1,5	-0,6
Birgðabreytingar	0,6	0,6	3,0
Utanríkisviðskipti	-1,4	-1,4	-1,6

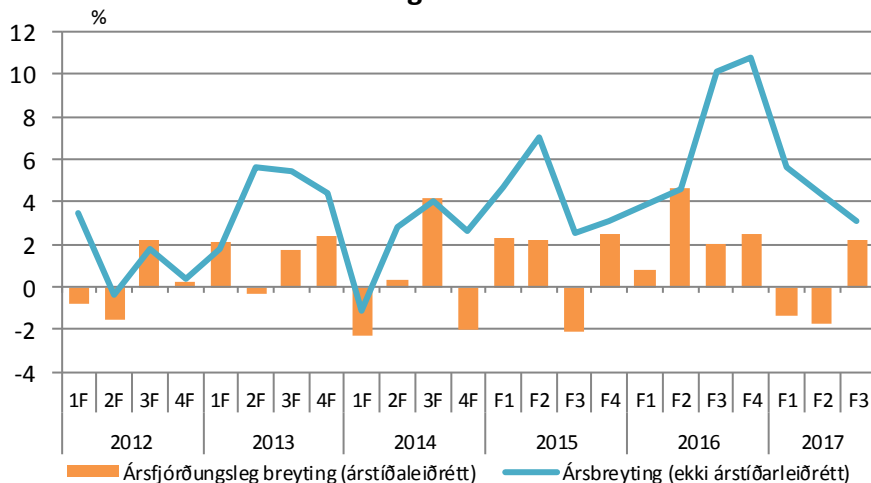
Ársbreyting er breyting frá sama fjórðungi á árinu á undan, ársfjórðungsþrenging er breyting frá næsta fjórðungi á undan. Heimild: Hagstofan.

Hagvaxtarspár



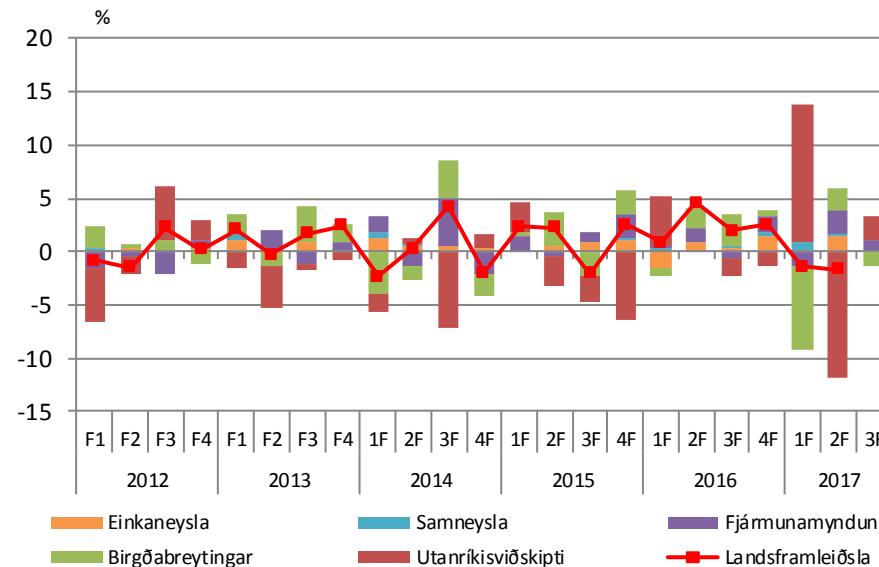
Heimild: Landsbankinn, Seðlabankinn og Hagstofan

Hagvöxtur



Heimild: Hagstofan.

Hlutdeild í hagvexti



Hlutdeild í hagvexti. Miðað við breytingu frá næsta ársfjórðungi á undan. Árstíðaleiðrétt. Heimild: Hagstofan.



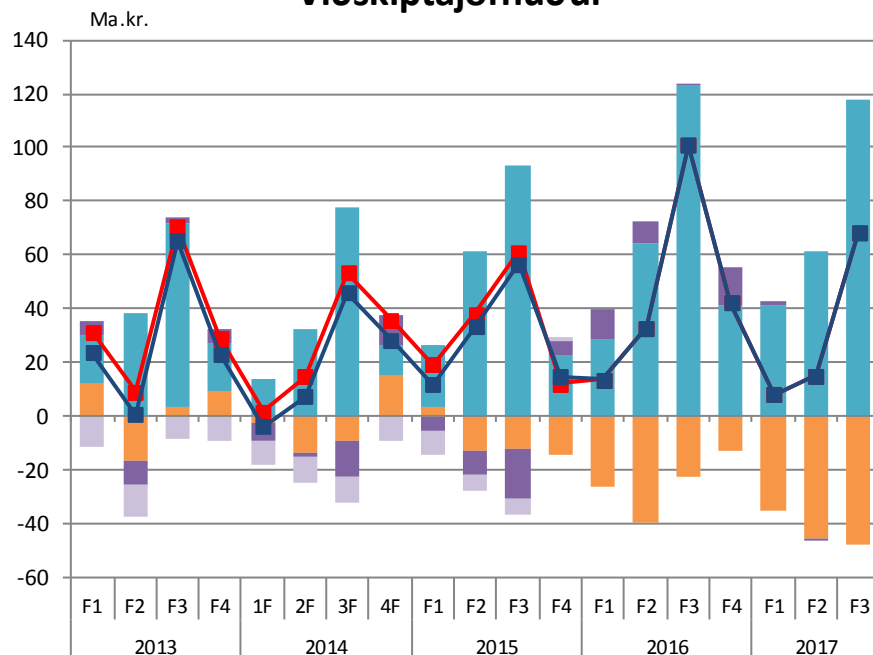
Viðskiptajöfnuður

Næsta birting: 2. mars

Viðskiptajöfnuður (ma.kr.)	2017F3	2016F4	2016F3
Viðskiptajöfnuður	68,1	15,0	100,8
Viðskiptaj. án innlánast. í slitam.	68,1	15,0	100,8
Vöruskiptajöfnuður	-47,5	-46,0	-22,5
Þjónustujöfnuður	117,5	61,5	122,7
Þáttatekujöfnuður án innlánsst. í slitam.	-1,9	-0,5	0,5
Þáttatekujöfnuður innlánsst. í slitam.	0,0	0,0	0,0

Heimild: Seðlabanki Íslands

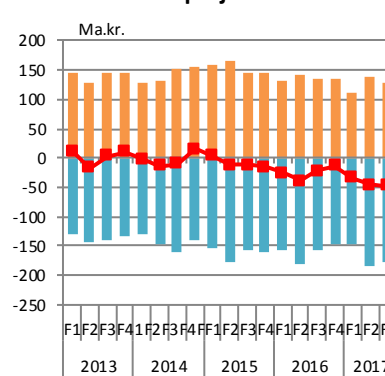
Viðskiptajöfnuður



- Þáttatekujöfnuður innlánsst. í slitam.
- Þjónustujöfnuður
- Undirliggjandi viðskiptajöfnuður *)
- Þáttatekujöfnuður án innlánsst. í slitam
- Vöruskiptajöfnuður
- Viðskiptajöfnuður

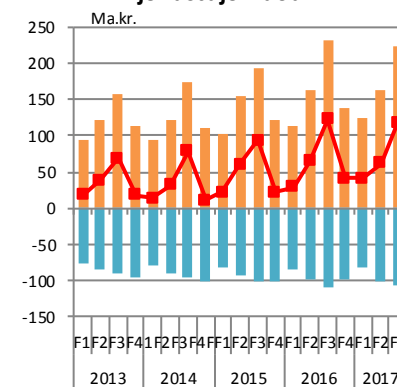
*) án innlánastofnana í slitameðferð. Heimild: Seðlabanki Íslands.

Vöruskiptajöfnuður



- Útfluttar vörur
- Innfluttar vörur

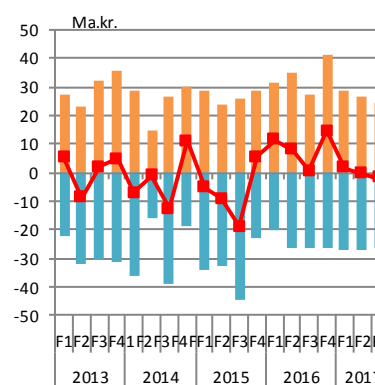
Þjónustujöfnuður



- Útflutt þjónusta, alls
- Innflutt þjónusta, alls

Þáttatekujöfnuður

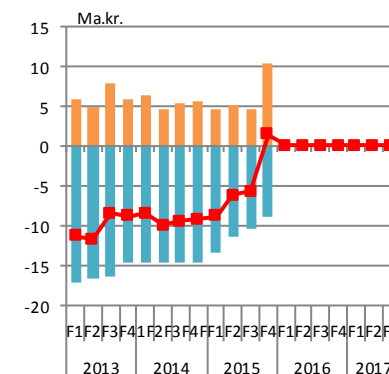
- án innlánastofnana í slitameðferð



- Tekjur
- Gjöld

Þáttatekujöfnuður

- innlánastofnanir í slitameðferð



- Tekjur
- Gjöld



Vöruskiptajöfnuður

Næstu birtingar:

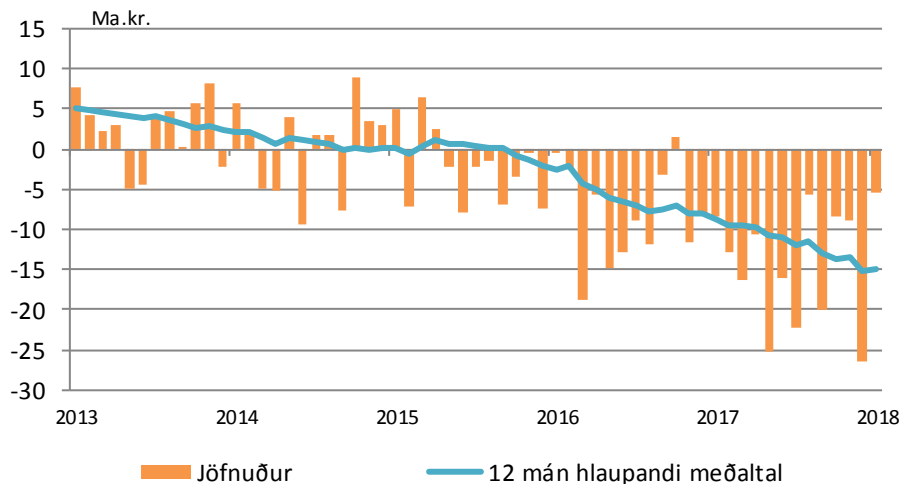
28. feb : jan (Uppfærðar tölur)

6. mar: feb (Bráðabirgðatölur)

Vöruskipti (ma.kr.)				Uppsafnað	
	jan 2018	des 2017	jan 2017	2018	2017
Útflutningur alls	48,5	43,5	37,4	48,5	37,4
Sjávarafurðir alls	17,9	13,9	13,7	17,9	13,7
Landbúnaðarafurðir	2,3	2,1	1,6	2,3	1,6
Iðnaðarvörur	26,9	25,1	21,4	26,9	21,4
Aðrar vörur alls	1,3	2,4	0,8	1,3	0,8
Innflutningur alls	53,9	70,2	46,0	53,9	46,0
Mat- og drykkjarvörur	4,0	4,2	3,7	4,0	3,7
Hrá- og rekstrarvörur	12,0	20,3	12,1	12,0	12,1
Eldsneyti og smurólíur	7,5	6,7	4,3	7,5	4,3
Fjárfest.vörur	14,4	13,2	11,2	14,4	11,2
Flutningatæki	9,1	15,9	8,2	9,1	8,2
Neysluvörur ót.a.	6,8	9,9	6,5	6,8	6,5
Vörur ót.a	0,0	0,1	0,0	0,0	0,0
Jöfnuður	-5,4	-26,6	-8,5	-5,4	-8,5

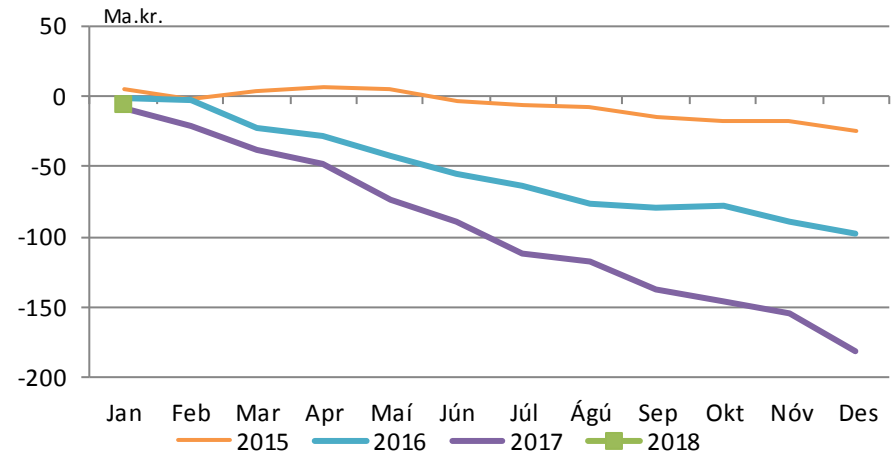
Allar tölur á föstu gengi (jan.'18 Heimild: Hagstofa Íslands, Hagfræðideild)

Vöruskiptajöfnuður



Vöruskiptajöfnuður á föstu gengi. Heimild: Hagstofa Íslands

Uppsafnaður afgangur af vöruskiptum



Uppsafnaður afgangur af vöruskiptum það sem er af árinu. Allar tölur föstu gengi Heimild: Hagstofa Íslands



Ferðapjónusta

Næstu birtingar:

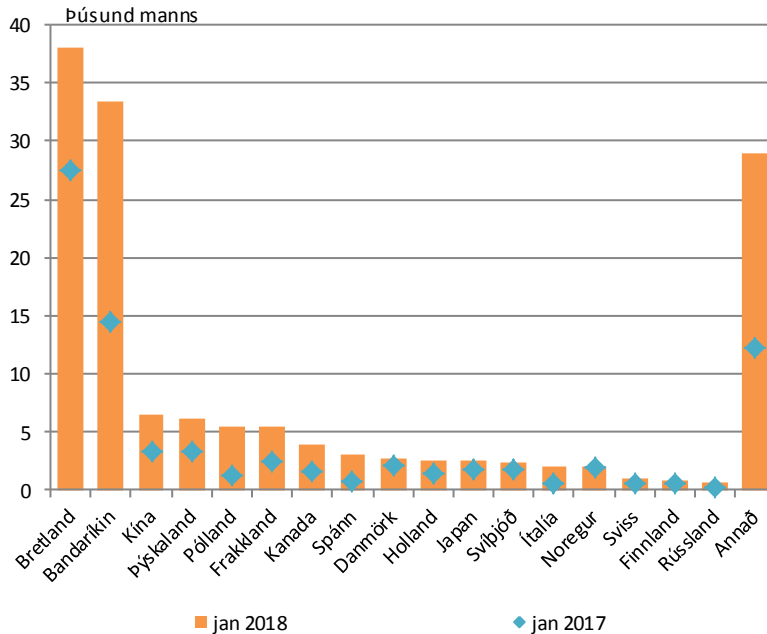
13. mar: Greiðslukortavelta.

28. feb: Gistinætur

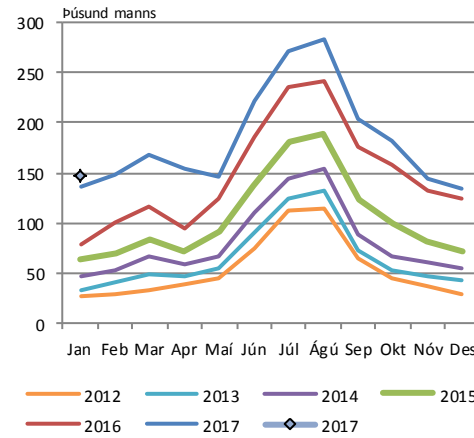
		12m br.
Erlendir gestir um Leifstöð (jan, þús.manns)	147,6	8,5%
Erlend greiðslukortavelta (jan., evrur á mann)	845	-20%
Gistinætur útlendinga (des, þús)	272	5%
Nýting herbergja (des, %)	58,0	-5,6

Heimildir: Hagstofan, Ferðamálastofa, Seðlabanki Íslands, Hagfræðideild Landsbankans

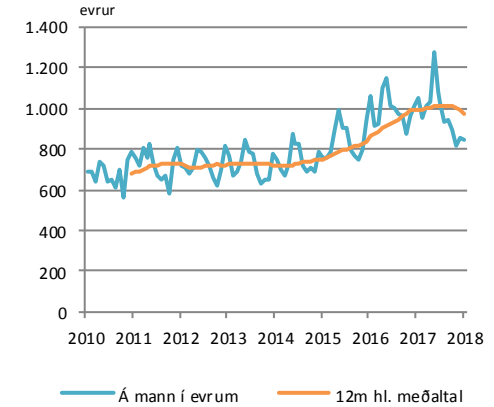
Erlendir gestir um Leifstöð



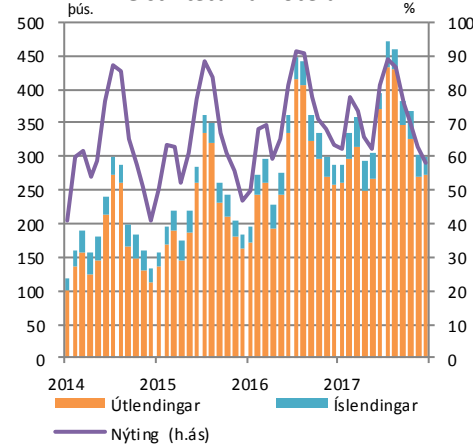
Fjöldi erlendra ferðamanna



Erlend greiðslukortavelta



Gistinætur á hótélum



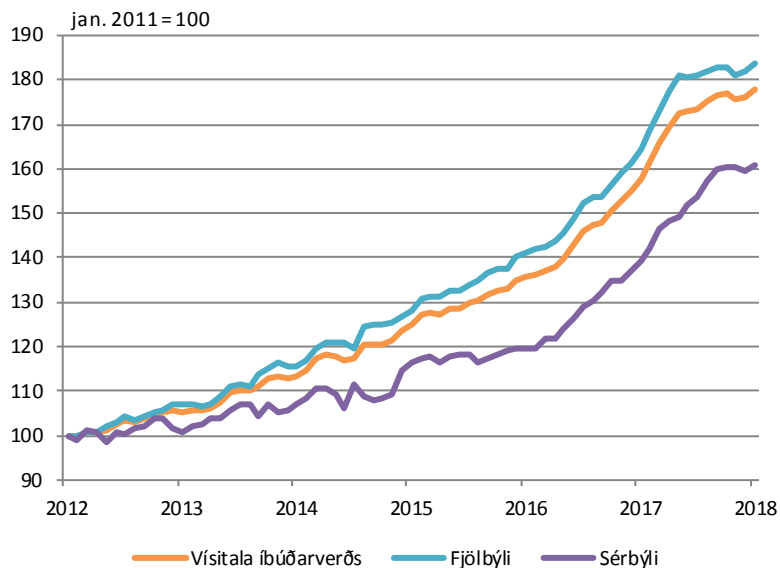
Fasteignamarkaðurinn

Næstu birtingar:
20 mar: Vísitala íbúðaverðs
21 mar: Vísitala leiguverðs

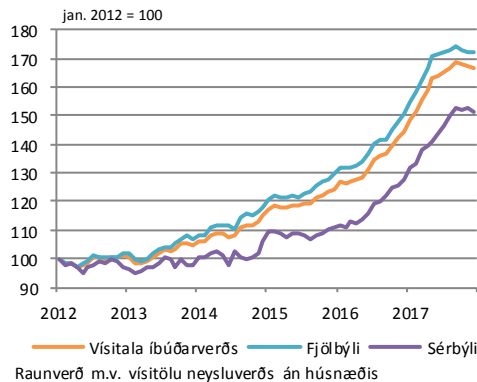
		12m br.
Vísitala íbúðarverðs (jan.)	-	12,8%
Vísitala leiguverðs (jan.)	-	9,2%
Velta (jan., ma.kr.)	30,6	-5,4%

Heimildir: Þjóðskrá, Hagstofan, Hagfræðideild Landsbankans

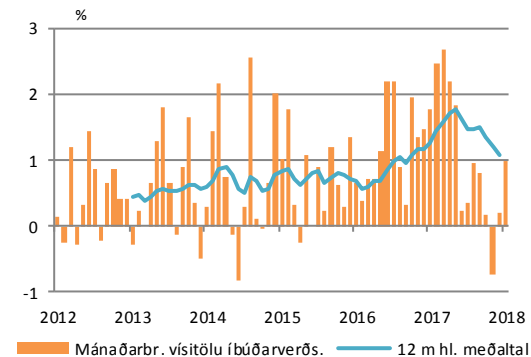
Vísitala íbúðarverðs



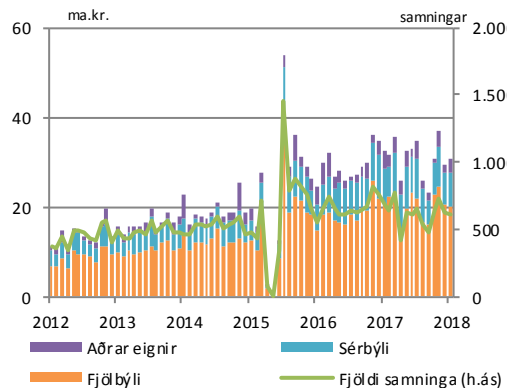
Raunverð



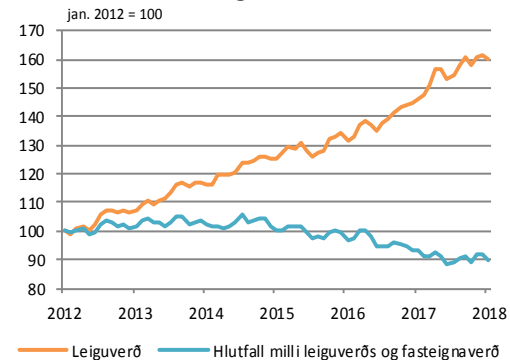
Mánaðarbreyting



Velta á höfuðborgarsvæðinu



Leiguverð



Innihald og form skjals þessa er unnið af starfsmönnum Hagfræðideildar Landsbankans hf. (hagfraedideild@landsbankinn.is) og byggist á aðgengilegum opinberum upplýsingum á þeim tíma sem greiningin var unnin. Mat á þeim upplýsingum endurspeglar skoðanir starfsmanna Hagfræðideildar Landsbankans á þeim degi þegar greiningin er dagsett, en þær geta breyst án fyrirvara.

Landsbankinn hf. og starfsfólk hans taka ekki ábyrgð á viðskiptum sem byggð eru á þeim upplýsingum og skoðunum sem hér eru settar fram.

Bent skal á að Landsbankinn hf. getur á hverjum tíma haft beinna eða óbeinna hagsmuna að gæta, ýmist sjálfur, dótturfélög hans eða fyrir hönd viðskiptamanna, s.s. sem fjárfestir, lánardrottinn eða þjónustuaðili. Greiningar eru engu að síður unnar sjálfstætt af Hagfræðideild Landsbankans og innan Landsbankans eru í gildi reglur um aðskilnað starfssviða sem eru aðgengilegar á vef bankans.

