

22. janúar 2018

# Vikubyrjun – Hagtölur

Hagfræðideild Landsbankans



# Vikan framundan

Dags.	Viðburður	Tímabil	Birtingaraðili
mán	22.jan		
	Bankakerfið	des '17	Seðlabankinn
þri	23.jan		
	Útboð verðbréfa	des '17	Seðlabankinn
	Viðskipti með atvinnuhúsnæði	des '17	Þjóðskrá
mið	24.jan		
	Mánaðarleg launavísitala	des '17	Hagstofan
	Skuldabréfaútboð		Lánasjóður sveitarfélaga
	Útboð sértryggðra skuldabréfa		Íslandsbanki
	Greiðslujöfnunarvísitala	feb	Hagstofan
	Sundurliðun á mánaðarlegri launavísitölu	okt '17	Hagstofan
	Vísitala kaupmáttar launa	des '17	Hagstofan
	Vísitala lífeyrisskuldbindinga	des '17	Hagstofan
fim	25.jan		
	Útboð ríkisvixla		Lánamál Ríkisins
	Vinnumarkaðurinn	des '17	Hagstofan
	Skuldabréfaútboð		HS Veitur
	Fjöldi útgefina vegabréfa	des '17	Þjóðskrá
	Verðbr.-, fjárfest.- og fagfjárfestasjóðir	des '17	Seðlabankinn
	Kjötframleiðsla	des '17	Hagstofan
fös	26.jan		
	Útboð ríkisbréfa		Lánamál Ríkisins
	Ýmis lánaþyrirtæki	des '17	Seðlabankinn



# Verðbólga

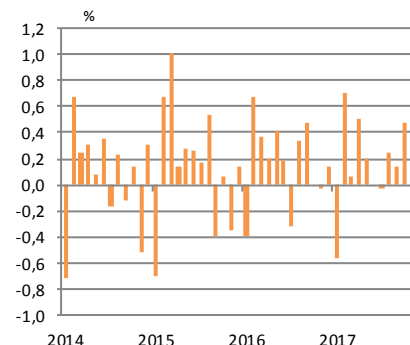
Næsta birting: 29. jan.

## Tólf mánaða breyting VNV ásamt framlagi undirliða (%)

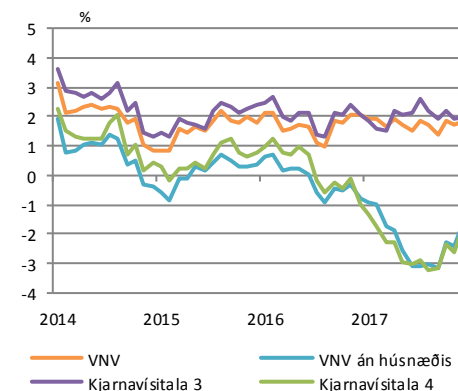
	des.17	nóv.17	des.16
<b>Vístala neysluverðs</b>	<b>1,9</b>	<b>1,7</b>	<b>2,1</b>
Framlag undirliða:			
Innfluttar vörur án áfengis, tóbaks og bensíns	-1,6	-1,9	-1,2
Bensín	0,1	0,1	0,0
Húsnaði	2,7	3,1	2,6
Innlendar vörur án búvöru og grænmetis	0,1	0,0	0,1
Almenn þjónusta	0,3	0,1	0,5
Aðrir liðir	0,3	0,3	0,0

Heimild: Hagstofan, Hagfræðideild Landsbankans

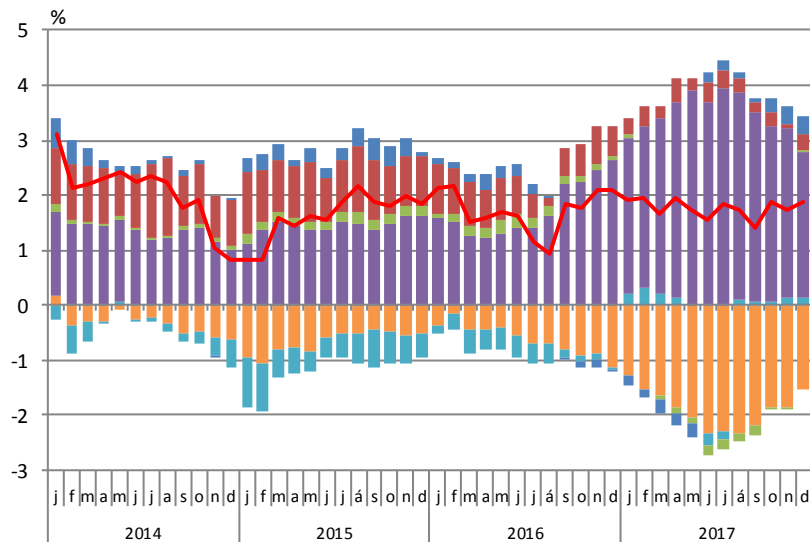
## Mánaðarbreyting VNV



## 12 mánaða breyting



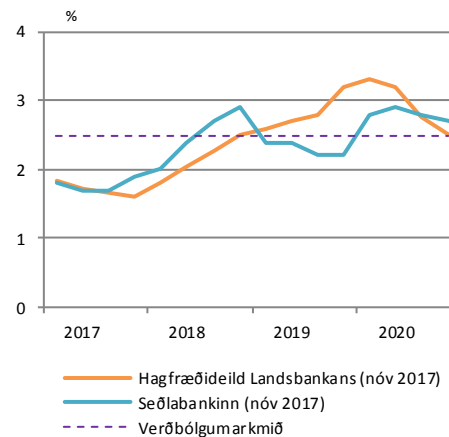
## Undirliðir verðbólgu



■ Innfluttar vörur án áfengis, tóbaks og bensíns    ■ Bensín  
■ Húsnaði    ■ Innlendar vörur án búvöru og grænmetis  
■ Almenn þjónusta    ■ Aðrir liðir

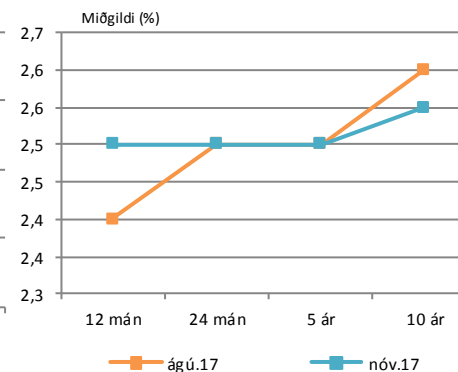
Framlag einstakra undirliða til verðbólgu. 12 mánaða breyting.

## Verðbólguþá



— Hagfræðideild Landsbankans (nóv 2017)  
— Seðlabankinn (nóv 2017)  
- - - Verðbólguþámið

## Væntingakönnun SÍ



■ ágú.17    ■ nóv.17  
 Ársverðbólga eftir 12 mán og 24 mán.  
 Meðaltal næstu 5 ár og næstu 10 ár



# Vinnumarkaður (Hagstofan)

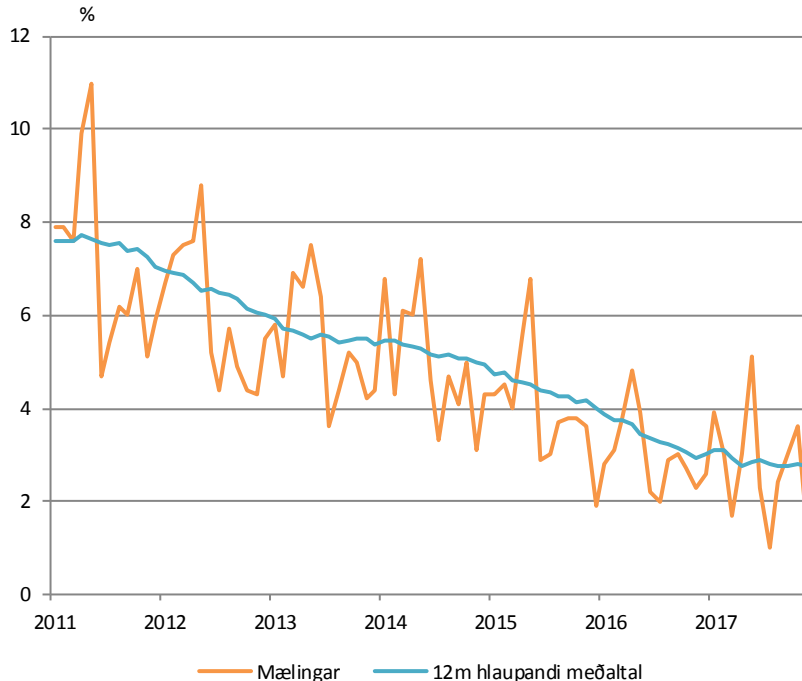
Næsta birting: 25 jan.

## Niðurstöður vinnumarkaðsrannsóknar Hagstofunnar

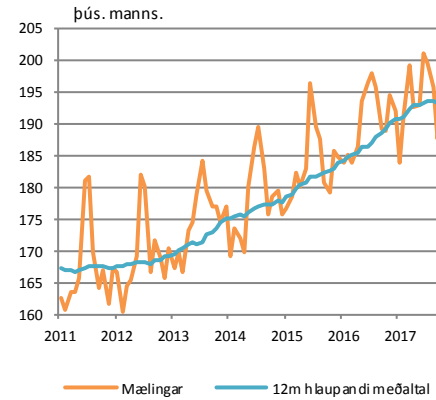
	nóv 2017	okt 2017	nóv 2016
Atvinnuþátttaka (%)	80,5	82,0	84,1
Atvinnuleysi (%)	1,7	3,6	2,3
Hlutfall starfandi (%)	79,2	79,0	82,1
Starfandi (fjöldi)	194.700	193.800	194.500
Utan vinnumarkaðar (fjöldi)	47.900	44.300	37.800
Atvinnulausir (fjöldi)	3.400	7.200	4.600
Meðalfjöldi vinnustunda (klst)	39,1	40,1	39,8

Heimild: Hagstofan

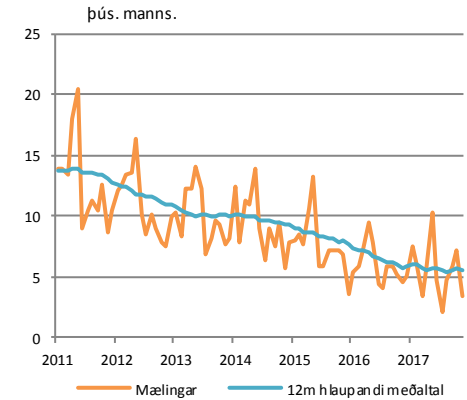
### Atvinnuleysi



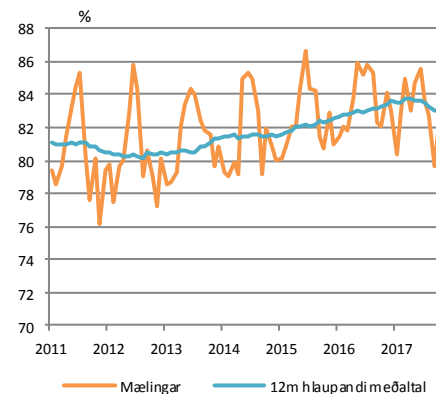
### Fjöldi starfandi



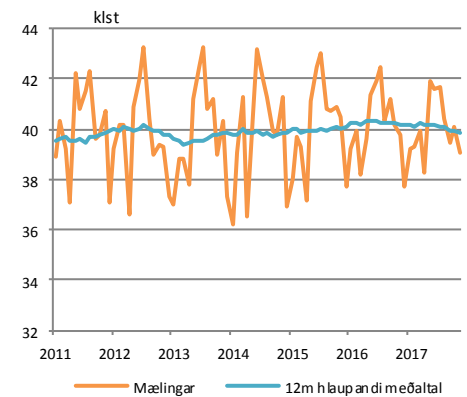
### Atvinnulausir



### Atvinnuþátttaka



### Meðalfjöldi vinnustunda



# Skráð atvinnuleysi (Vinnumálastofnun)

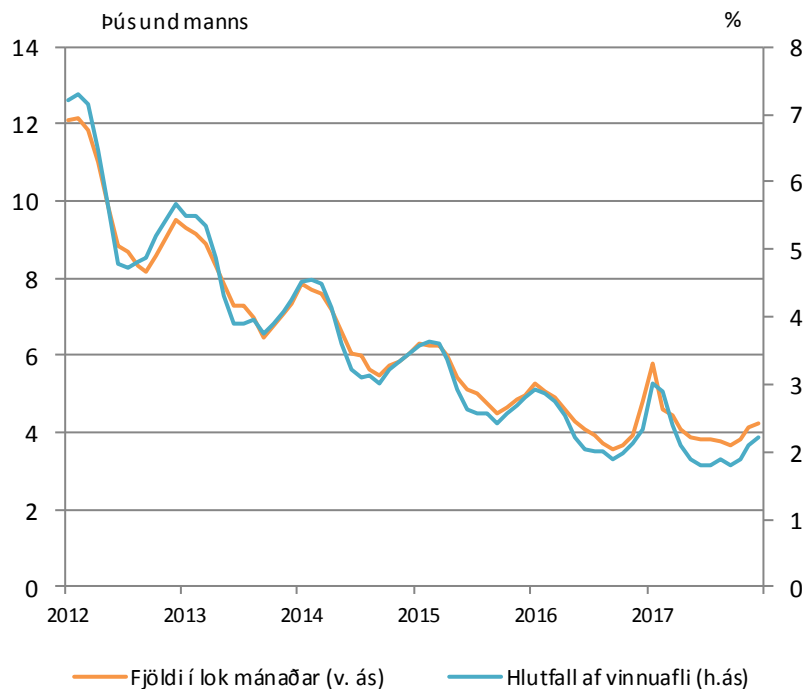
Næsta birting: 13 feb.

## Skráð atvinnuleysi

	des 2017	nóv 2017	des 2016
<b>Alls</b>	<b>2,2</b>	<b>2,1</b>	<b>2,3</b>
Höfuðborgarsvæði	2,2	2,1	2,3
Landsbyggðin	2,1	2,0	2,4
Karlar	2,1	1,9	2,0
Konur	2,3	2,3	2,7

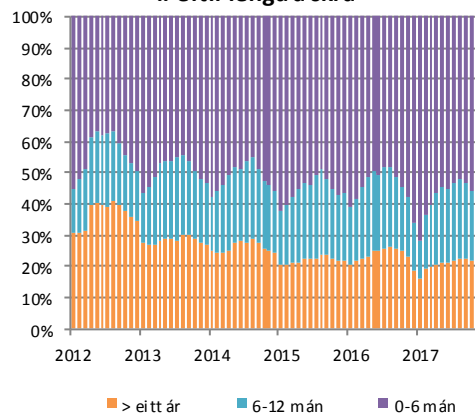
Heimild: Vinnumálastofnun

## Atvinnuleysi

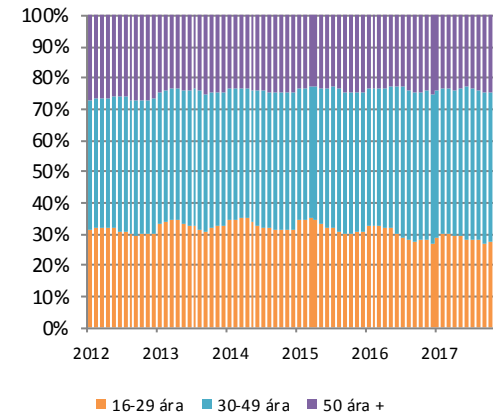


## Skipting atvinnulausra ...

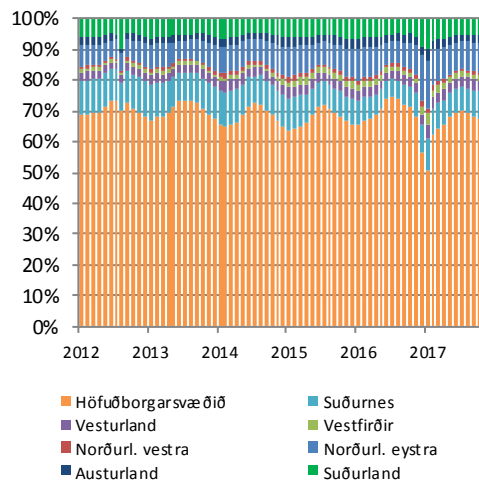
### .. eftir lengd á skrá



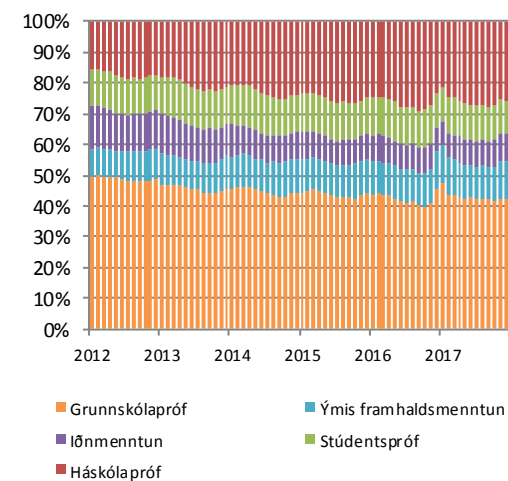
### .. eftir aldri



### ..eftir búsetu



### ..eftir menntun



# Landsframleiðsla

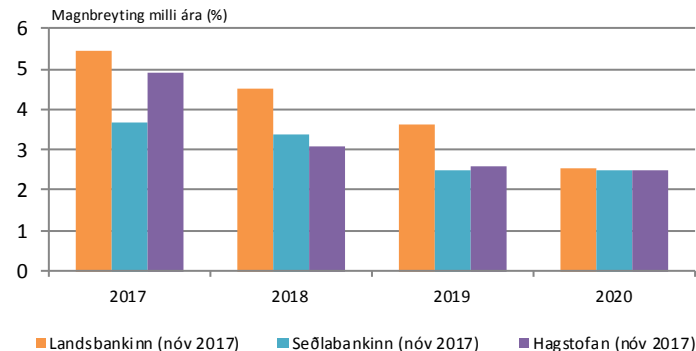
Næsta birting: 9. mars.

## Breyting á landsframleiðslu

	2017F3	2016F4	2016F3
<b>Ársbreyting</b>	<b>3,1</b>	<b>4,3</b>	<b>10,1</b>
<b>Ársfjórðungsleg breyting (árstíðaleiðrétt)</b>	<b>2,2</b>	<b>-1,7</b>	<b>2,0</b>
Hlutdeild í ársfjórðungsþrengingu:			
Einkaneysla	1,5	1,5	0,4
Samneysla	0,3	0,3	0,2
Fjármunamyndun	1,5	1,5	-0,6
Birgðabreytingar	0,6	0,6	3,0
Utanríkisviðskipti	-1,4	-1,4	-1,6

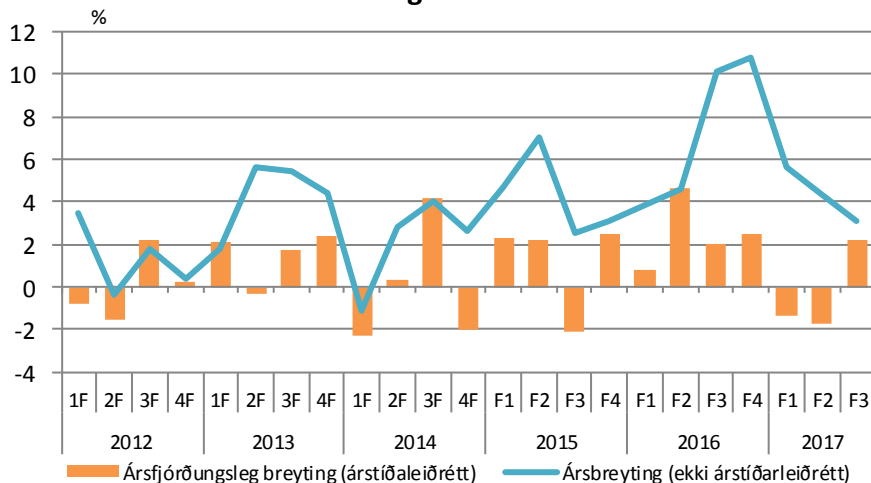
Ársbreyting er breyting frá sama fjórðungi á árinu á undan, ársfjórðungsþrenging er breyting frá næsta fjórðungi á undan. Heimild: Hagstofan.

## Hagvaxtarspár



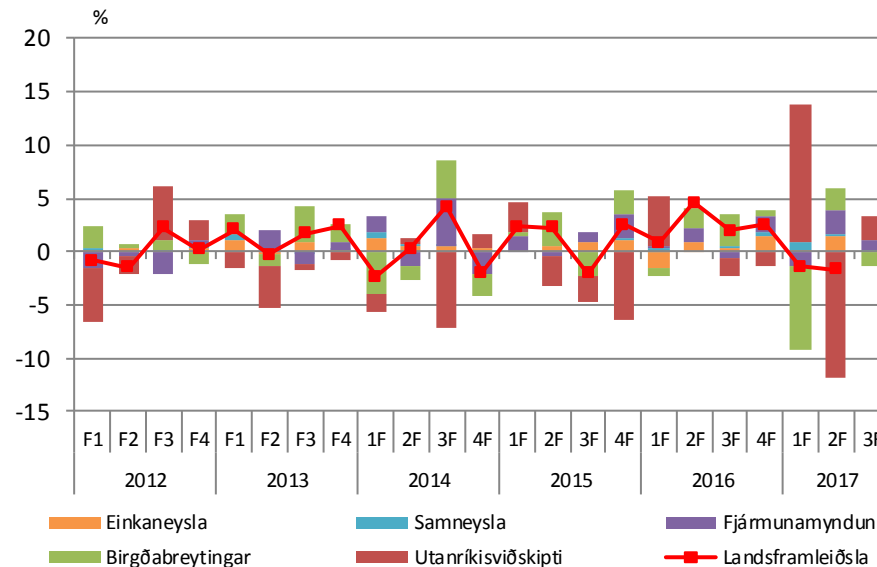
Heimild: Landsbankinn, Seðlabankinn og Hagstofan

## Hagvöxtur



Heimild: Hagstofan.

## Hlutdeild í hagvexti



Hlutdeild í hagvexti. Miðað við breytingu frá næsta ársfjórðungi á undan. Árstíðaleiðrétt. Heimild: Hagstofan.



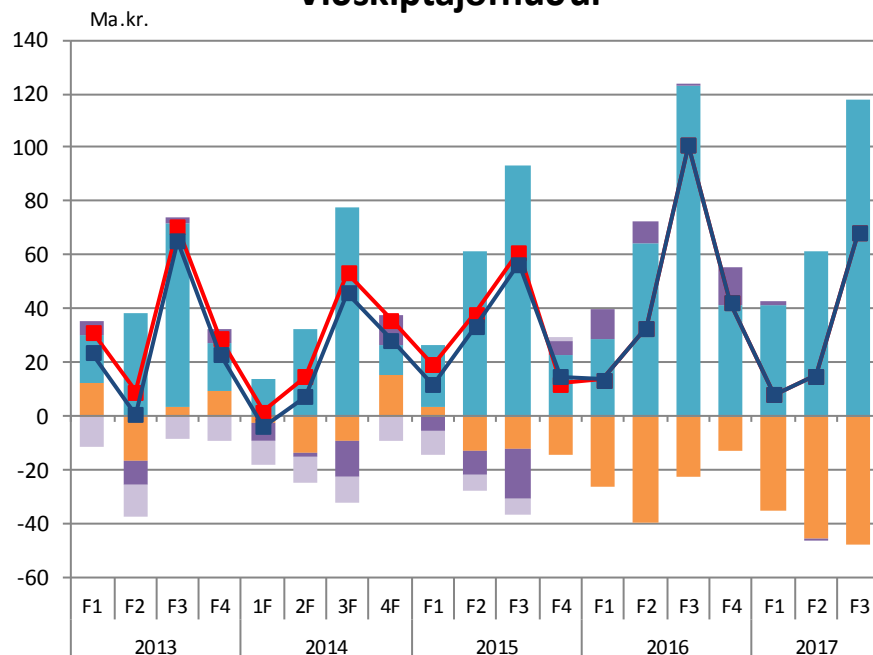
# Viðskiptajöfnuður

Næsta birting: 2. mars

Viðskiptajöfnuður (ma.kr.)	2017F3	2016F4	2016F3
<b>Viðskiptajöfnuður</b>	<b>68,1</b>	<b>15,0</b>	<b>100,8</b>
<b>Viðskiptaj. án innlánast. í slitam.</b>	<b>68,1</b>	<b>15,0</b>	<b>100,8</b>
Vöruskiptajöfnuður	<b>-47,5</b>	<b>-46,0</b>	<b>-22,5</b>
Þjónustujöfnuður	<b>117,5</b>	<b>61,5</b>	<b>122,7</b>
Þáttatekujöfnuður án innlánsst. í slitam.	<b>-1,9</b>	<b>-0,5</b>	<b>0,5</b>
Þáttatekujöfnuður innlánsst. í slitam.	<b>0,0</b>	<b>0,0</b>	<b>0,0</b>

Heimild: Seðlabanki Íslands

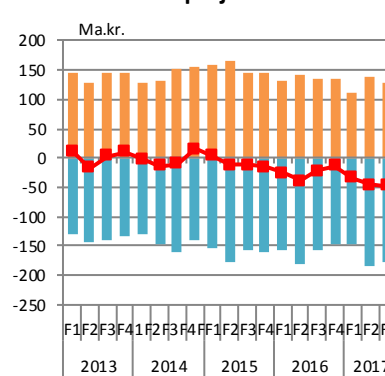
## Viðskiptajöfnuður



- Þáttatekujöfnuður innlánsst. í slitam.
- Þjónustujöfnuður
- Undirliggjandi viðskiptajöfnuður \*)
- Þáttatekujöfnuður án innlánsst. í slitam
- Vöruskiptajöfnuður
- Viðskiptajöfnuður

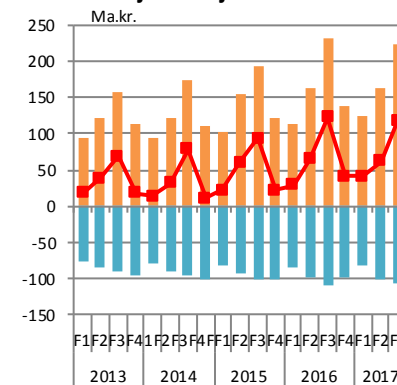
\*) án innlánastofnana í slitameðferð. Heimild: Seðlabanki Íslands.

## Vöruskiptajöfnuður



- Útfluttar vörur
- Innfluttar vörur

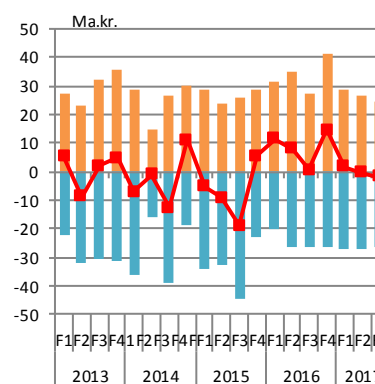
## Þjónustujöfnuður



- Útflutt þjónusta, alls
- Innflutt þjónusta, alls

## Þáttatekujöfnuður

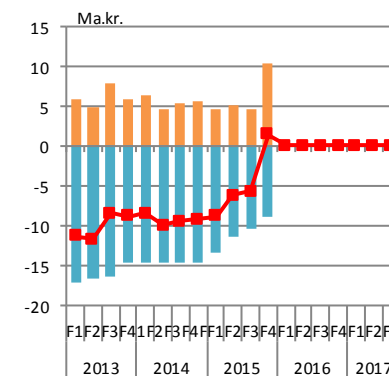
- án innlánastofnana í slitameðferð



- Tekjur
- Gjöld

## Þáttatekujöfnuður

- innlánastofnanir í slitameðferð



- Tekjur
- Gjöld



# Vöruskiptajöfnuður

Næstu birtingar:

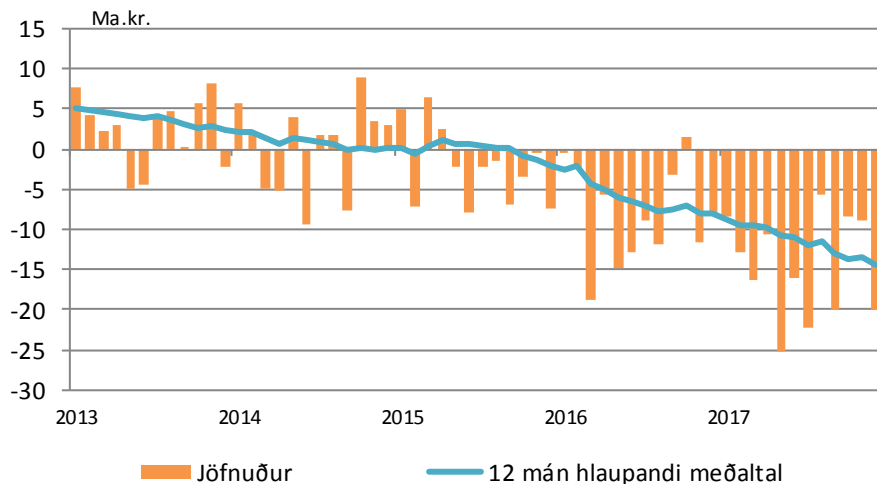
31. jan : jan.-des. 2017 (Uppfærðar tölur)

6. feb : jan (Bráðabirgðatölur)

Vöruskipti (ma.kr.)				Uppsafnað	
	des 2017	nóv 2017	des 2016	2017	2016
<b>Útflutningur alls</b>	<b>41,7</b>	<b>48,0</b>	<b>40,8</b>	<b>522,7</b>	<b>486,4</b>
Sjávarafurðir alls	13,8	18,5	17,3	199,6	209,6
Landbúnaðarafurðir	2,1	1,8	1,9	20,1	15,6
Iðnaðarvörur	24,9	26,7	20,4	283,4	244,9
Aðrar vörur alls	0,9	1,0	1,3	19,5	16,3
<b>Innflutningur alls</b>	<b>61,8</b>	<b>56,8</b>	<b>52,4</b>	<b>697,5</b>	<b>583,7</b>
Mat- og drykkjarvörur	4,1	5,0	4,6	57,4	52,0
Hrá- og rekstrarvörur	20,1	15,0	14,5	189,1	152,6
Eldsneyti og smurólíur	6,5	6,8	5,1	80,6	63,6
Fjárfest.vörur	13,1	13,4	12,5	150,6	127,1
Flutningatæki	11,0	7,2	7,8	128,9	107,5
Neysluvörur ót.a.	7,0	9,4	8,0	90,6	80,4
Vörur ót.a	0,1	0,0	0,1	0,4	0,5
<b>Jöfnuður</b>	<b>-20,1</b>	<b>-8,8</b>	<b>-11,6</b>	<b>-174,9</b>	<b>-97,3</b>

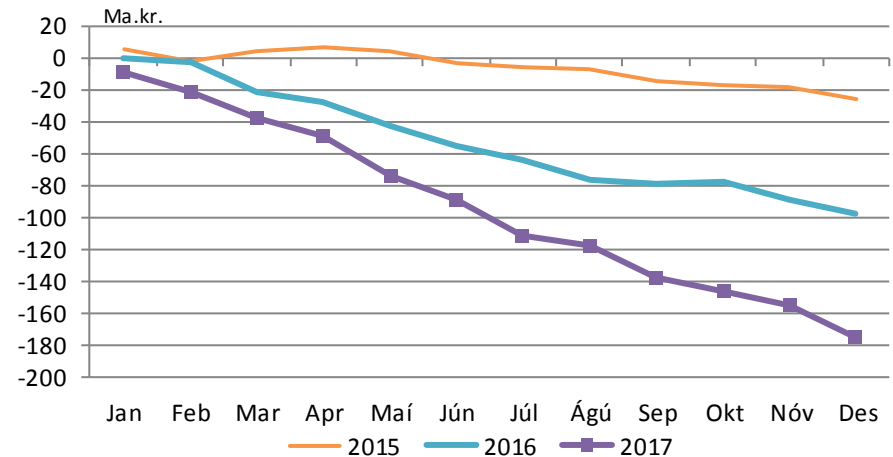
Allar tölur á föstu gengi (des. '17) Heimild: Hagstofa Íslands, Hagfræðideild

## Vöruskiptajöfnuður



Vöruskiptajöfnuður á föstu gengi. Heimild: Hagstofa Íslands

## Uppsafnaður afgangur af vöruskiptum



Uppsafnaður afgangur af vöruskiptum það sem er af árinu. Allar tölur föstu gengi  
Heimild: Hagstofa Íslands





# Ferðapjónusta

Næstu birtingar:

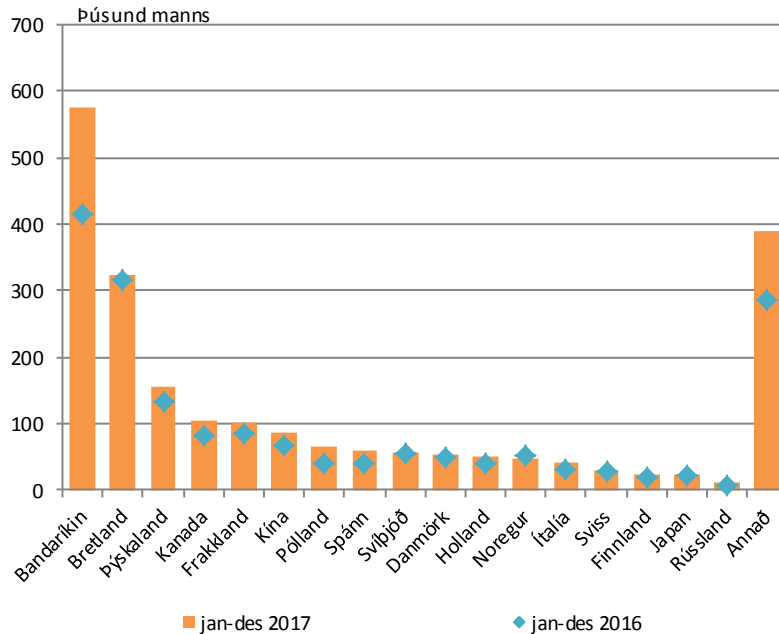
13. feb: Greiðslukortavelta.

31. jan: Gistinætur

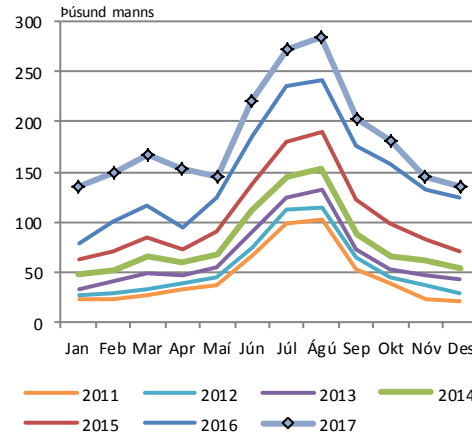
		12m br.
Erlendir gestir um Leifstöð (des, þús.manns)	135,2	8,4%
Erlend greiðslukortavelta (des., evrur á mann)	854	-15%
Gistinætur útlendinga (nón, þús)	270	0%
Nýting herbergja (nón, %)	62,9	-5,3

Heimildir: Hagstofan, Ferðamálastofa, Seðlabanki Íslands, Hagfræðideild Landsbankans

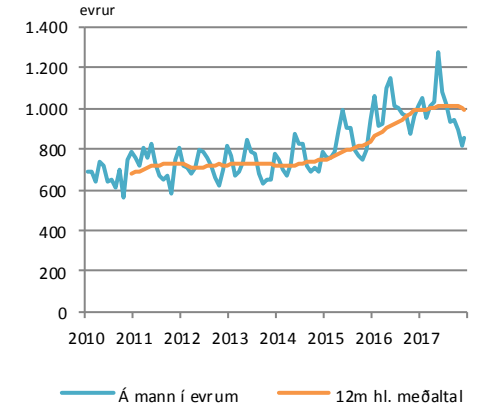
## Erlendir gestir um Leifstöð



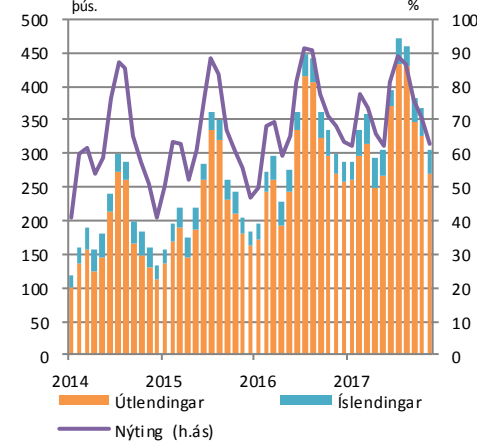
## Fjöldi erlendra ferðamanna



## Erlend greiðslukortavelta



## Gistinætur á hótélum



# Fasteignamarkaðurinn

Næstu birtingar:

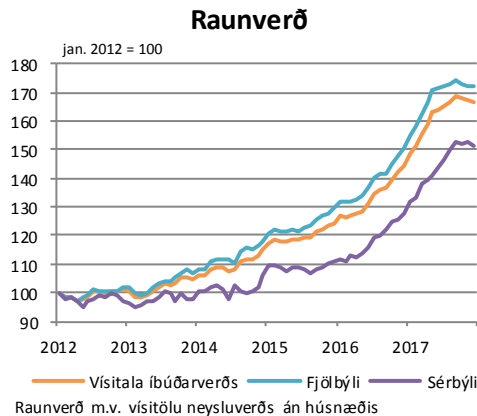
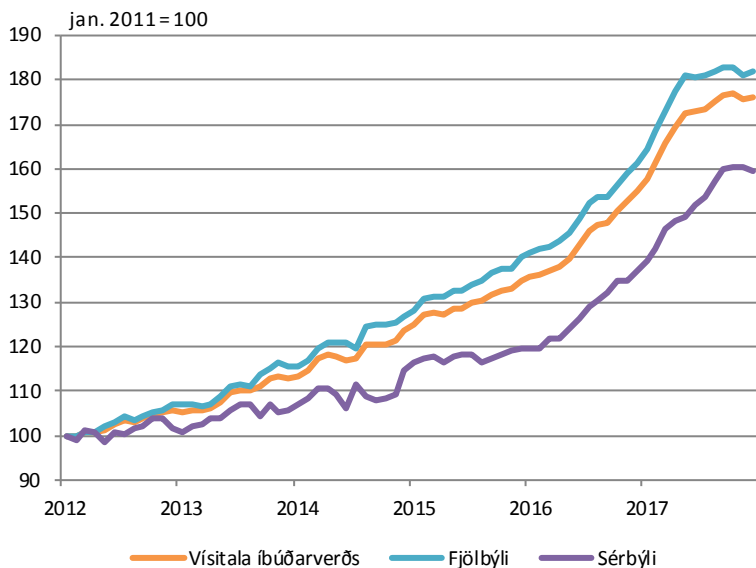
20 feb.: Vísitala íbúðaverðs

21 feb.: Vísitala leiguverðs

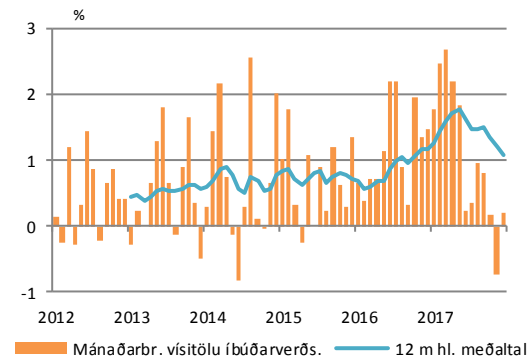
		12m br.
Vísitala íbúðarverðs (des.)	-	13,7%
Vísitala leiguverðs (des.)	-	10,4%
Velta (des., ma.kr.)	23,2	-19,8%

Heimildir: Þjóðskrá, Hagstofan, Hagfræðideild Landsbankans

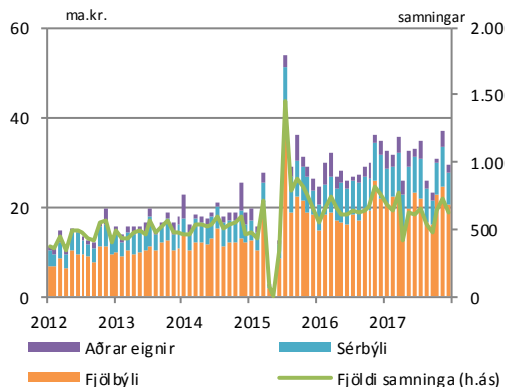
## Vísitala íbúðarverðs



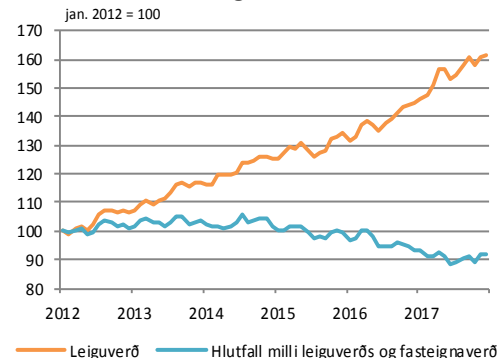
## Mánaðarbreyting



## Velta á höfuðborgarsvæðinu



## Leiguverð



---

Innihald og form skjals þessa er unnið af starfsmönnum Hagfræðideildar Landsbankans hf. (hagfraedideild@landsbankinn.is) og byggist á aðgengilegum opinberum upplýsingum á þeim tíma sem greiningin var unnin. Mat á þeim upplýsingum endurspeglar skoðanir starfsmanna Hagfræðideildar Landsbankans á þeim degi þegar greiningin er dagsett, en þær geta breyst án fyrirvara.

Landsbankinn hf. og starfsfólk hans taka ekki ábyrgð á viðskiptum sem byggð eru á þeim upplýsingum og skoðunum sem hér eru settar fram.

Bent skal á að Landsbankinn hf. getur á hverjum tíma haft beinna eða óbeinna hagsmuna að gæta, ýmist sjálfur, dótturfélög hans eða fyrir hönd viðskiptamanna, s.s. sem fjárfestir, lánardrottinn eða þjónustuaðili. Greiningar eru engu að síður unnar sjálfstætt af Hagfræðideild Landsbankans og innan Landsbankans eru í gildi reglur um aðskilnað starfssviða sem eru aðgengilegar á vef bankans.

