

8. janúar 2018

Vikubyrjun – Hagtölur

Hagfræðideild Landsbankans



Vikan framundan

Dags.		Viðburður	Tímabil	Birtingaraðili
mán	8.jan	Efnahagur Seðlabankans	des '17	Seðlabankinn
		Lífeyrissjóðir	nóv '17	Seðlabankinn
		Skuldabréfaútboð		Byggðastofnun
þri	9.jan	Markaðsupplýsingar		Lánamál Ríkisins
		Vöruviðskipti við útlönd (bráðabirgðatölur)	des '17	Hagstofan
		Fjöldi þinglýstra leigusamninga	des '17	Þjóðskrá
		Erlend staða Seðlabankans	des '17	Seðlabankinn
mið	10.jan	Útboð sértryggðra skuldabréfa		Arion banki
		Efnahagslegar skammtímatölur		Hagstofan
fim	11.jan	Gjaldeyrisforði og tengdir liðir	des '17	Seðlabankinn
fös	12.jan	Seinasta verðsöfnunardagur f. vísitölu neysluverðs		Hagstofan
		Útboð ríkisbréfa		Lánamál Ríkisins
		Trúfélagsbreytingar	4.ársfj. '17	Þjóðskrá



Verðbólga

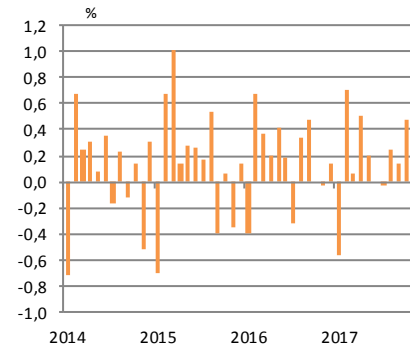
Næsta birting: 29. jan.

Tólf mánaða breyting VNV ásamt framlagi undirliða (%)

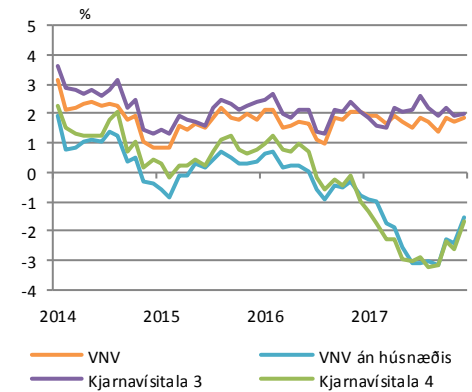
	des.17	nóv.17	des.16
Vístala neysluverðs	1,9	1,7	2,1
Framlag undirliða:			
Innfluttar vörur án áfengis, tóbaks og bensíns	-1,6	-1,9	-1,2
Bensín	0,1	0,1	0,0
Húsnaði	2,7	3,1	2,6
Innlendar vörur án búvöru og grænmetis	0,1	0,0	0,1
Almenn þjónusta	0,3	0,1	0,5
Aðrir liðir	0,3	0,3	0,0

Heimild: Hagstofan, Hagfræðideild Landsbankans

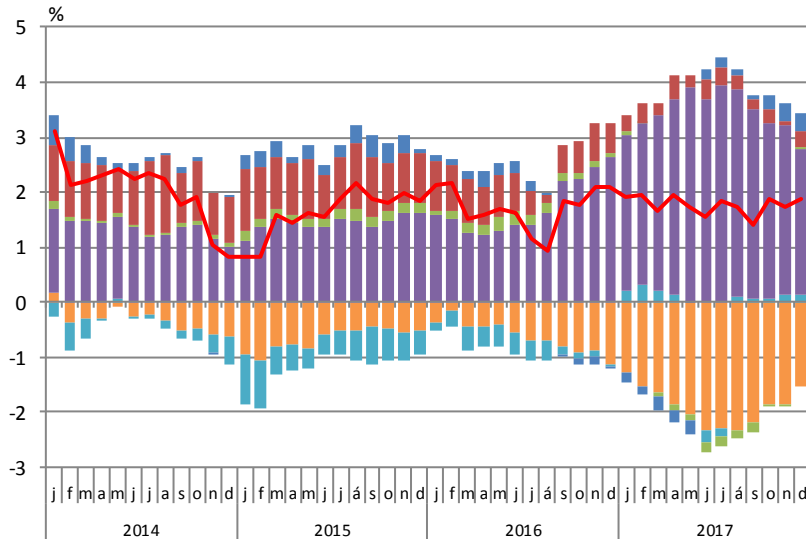
Mánaðarbreyting VNV



12 mánaða breyting



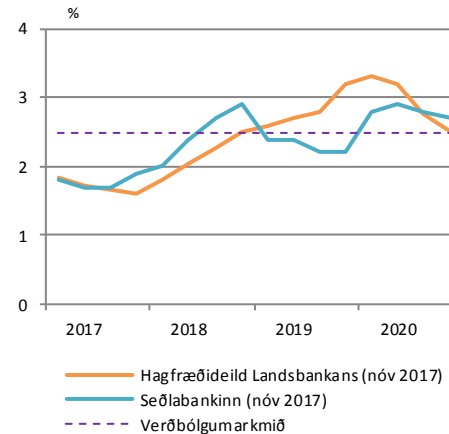
Undirliðir verðbólgu



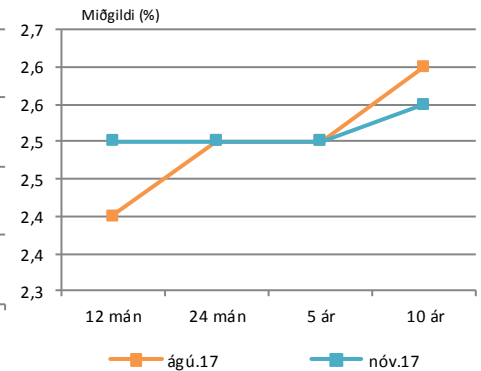
■ Innfluttar vörur án áfengis, tóbaks og bensíns ■ Bensín
■ Húsnaði ■ Innlendar vörur án búvöru og grænmetis
■ Almenn þjónusta ■ Aðrir liðir

Framlag einstakra undirliða til verðbólgu. 12 mánaða breyting.

Verðbólguþá



Væntingakönnun SÍ



Ársverðbólga eftir 12 mán og 24 mán.
Meðaltal næstu 5 ár og næstu 10 ár



Vinnumarkaður (Hagstofan)

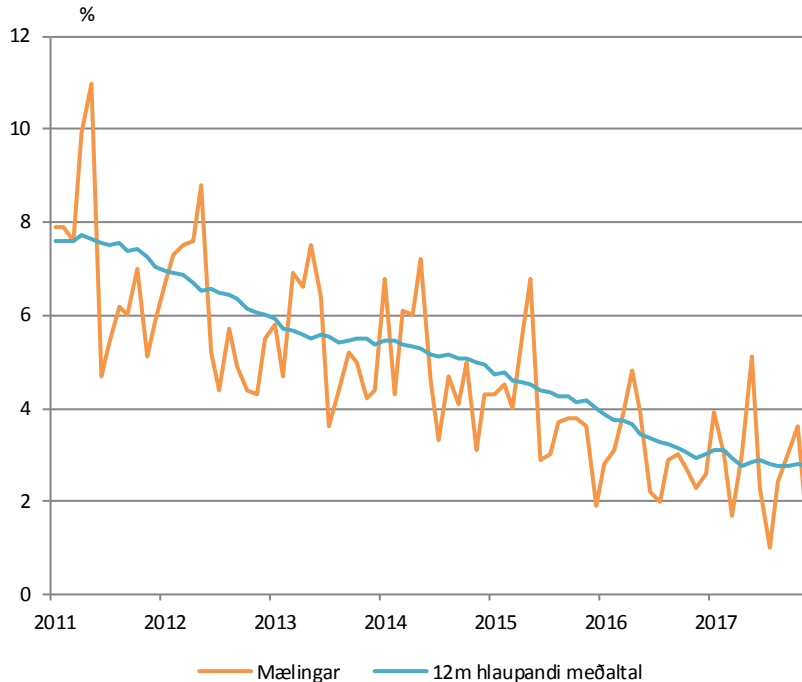
Næsta birting: 25 jan.

Niðurstöður vinnumarkaðsrannsóknar Hagstofunnar

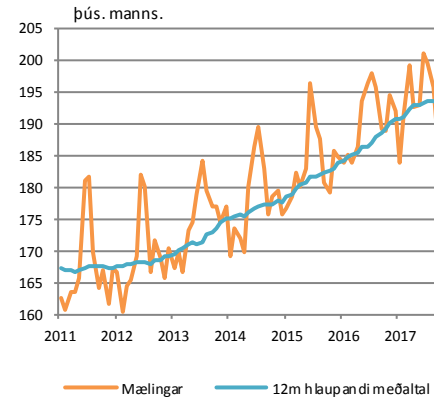
	nóv 2017	okt 2017	nóv 2016
Atvinnuþátttaka (%)	80,5	82,0	84,1
Atvinnuleysi (%)	1,7	3,6	2,3
Hlutfall starfandi (%)	79,2	79,0	82,1
Starfandi (fjöldi)	194.700	193.800	194.500
Utan vinnumarkaðar (fjöldi)	47.900	44.300	37.800
Atvinnulausir (fjöldi)	3.400	7.200	4.600
Meðalfjöldi vinnustunda (klst)	39,1	40,1	39,8

Heimild: Hagstofan

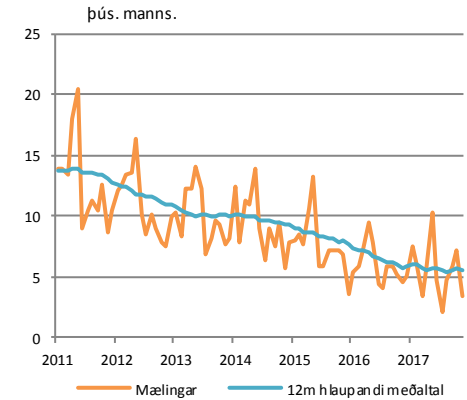
Atvinnuleysi



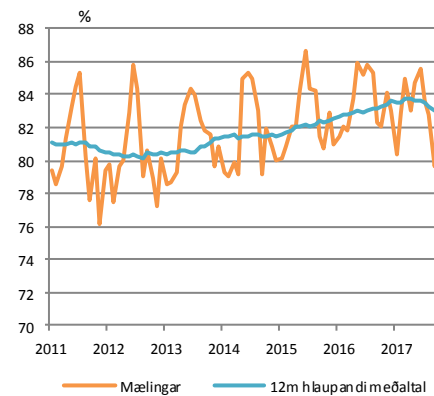
Fjöldi starfandi



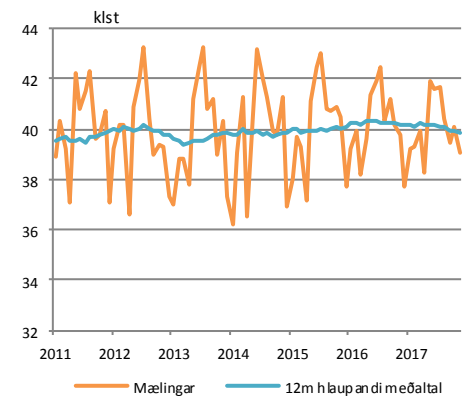
Atvinnulausir



Atvinnuþátttaka



Meðalfjöldi vinnustunda



Skráð atvinnuleysi (Vinnumálastofnun)

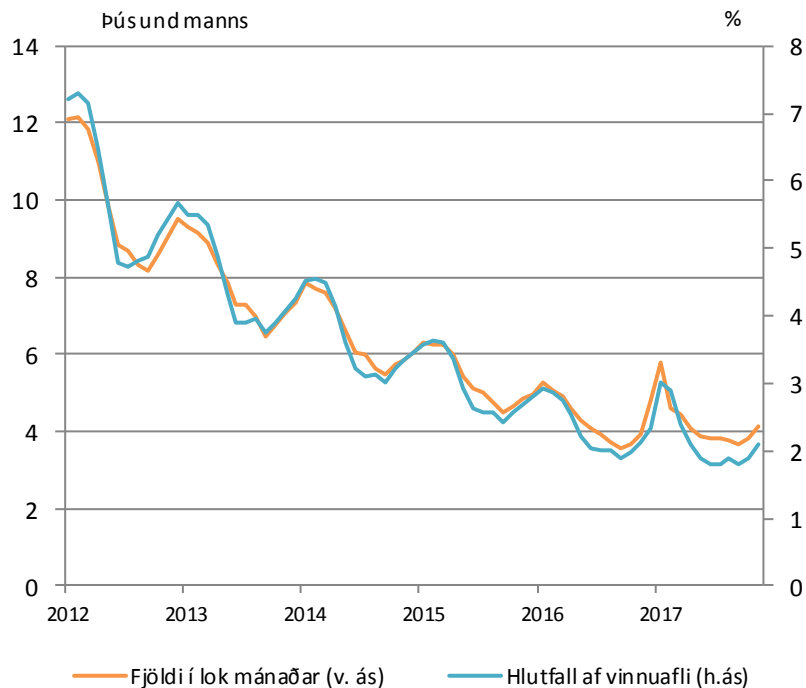
Næsta birting: 16. jan

Skráð atvinnuleysi

	nóv 2017	okt 2017	nóv 2016
Alls	2,1	1,9	2,1
Höfuðborgarsvæði	2,1	2,0	2,3
Landsbyggðin	2,0	1,7	1,8
Karlar	1,9	1,7	1,8
Konur	2,3	2,2	2,5

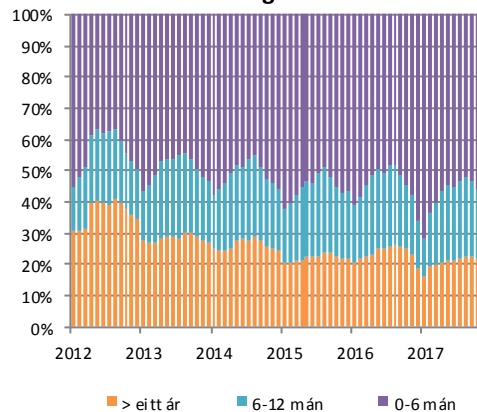
Heimild: Vinnumálastofnun

Atvinnuleysi

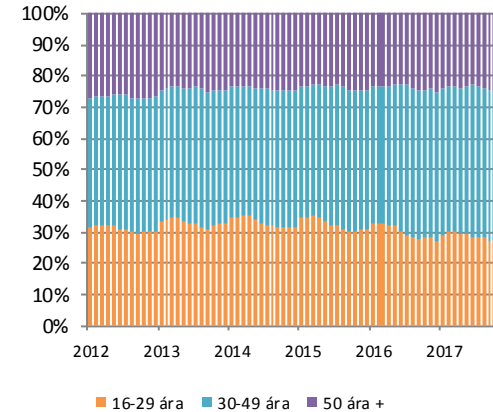


Skipting atvinnulausra ...

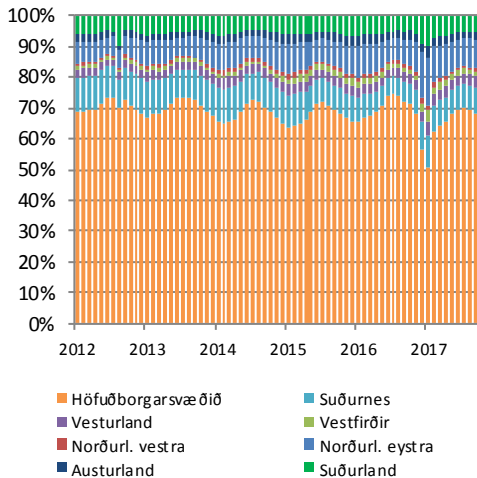
.. eftir lengd á skrá



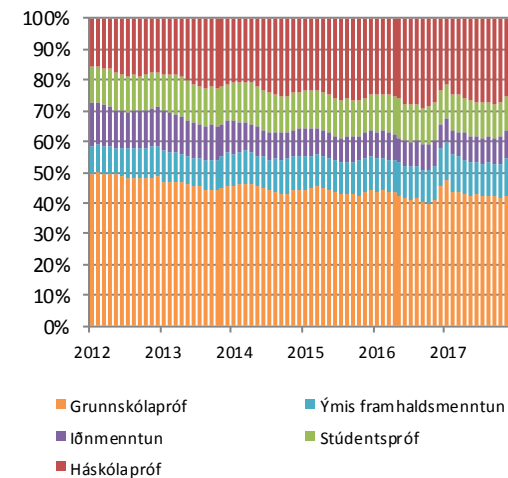
.. eftir aldri



..eftir búsetu



..eftir menntun



Landsframleiðsla

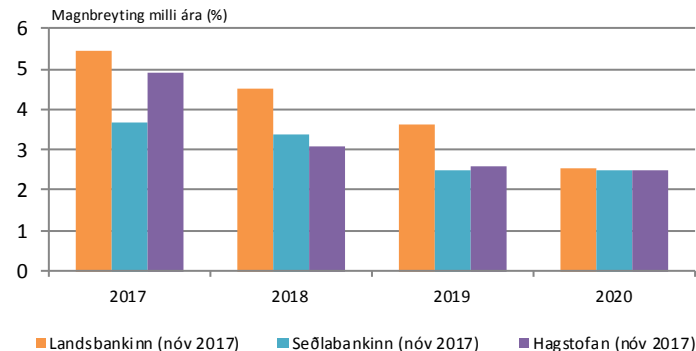
Næsta birting: 9. mars.

Breyting á landsframleiðslu

	2017F3	2016F4	2016F3
Ársbreyting	3,1	4,3	10,1
Ársfjórðungsleg breyting (árstíðaleiðrétt)	2,2	-1,7	2,0
Hlutdeild í ársfjórðungsþrengingu:			
Einkaneysla	1,5	1,5	0,4
Samneysla	0,3	0,3	0,2
Fjármunamyndun	1,5	1,5	-0,6
Birgðabreytingar	0,6	0,6	3,0
Utanríkisviðskipti	-1,4	-1,4	-1,6

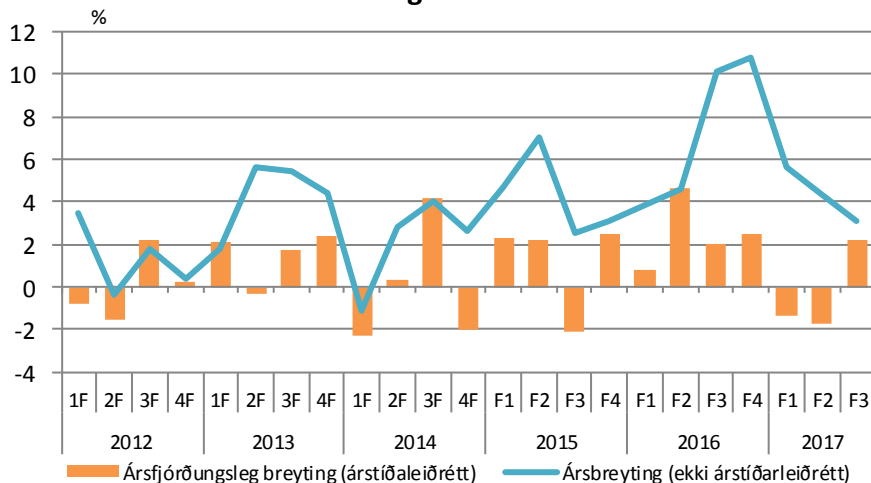
Ársbreyting er breyting frá sama fjórðungi á árinu á undan, ársfjórðungsþrenging er breyting frá næsta fjórðungi á undan. Heimild: Hagstofan.

Hagvaxtarspár



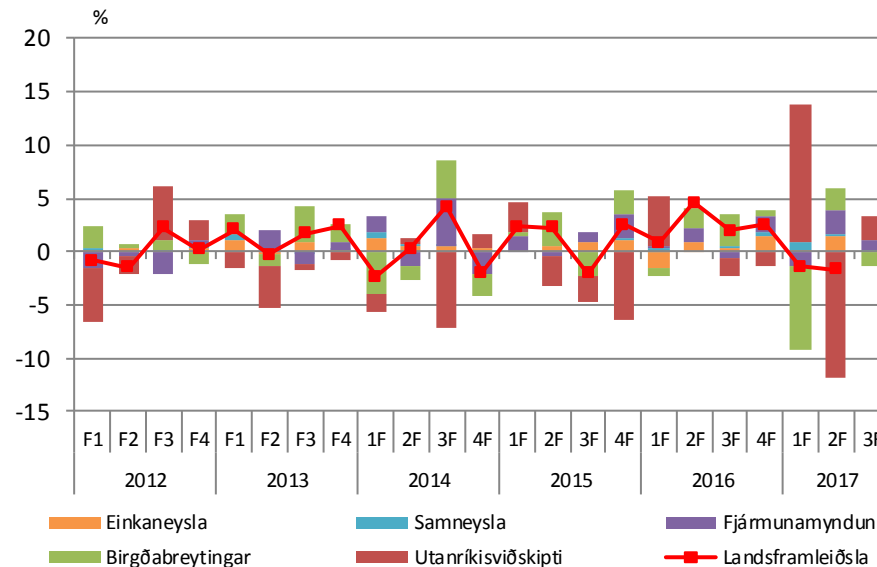
Heimild: Landsbankinn, Seðlabankinn og Hagstofan

Hagvöxtur



Heimild: Hagstofan.

Hlutdeild í hagvexti



Hlutdeild í hagvexti. Miðað við breytingu frá næsta ársfjórðungi á undan. Árstíðaleiðrétt. Heimild: Hagstofan.



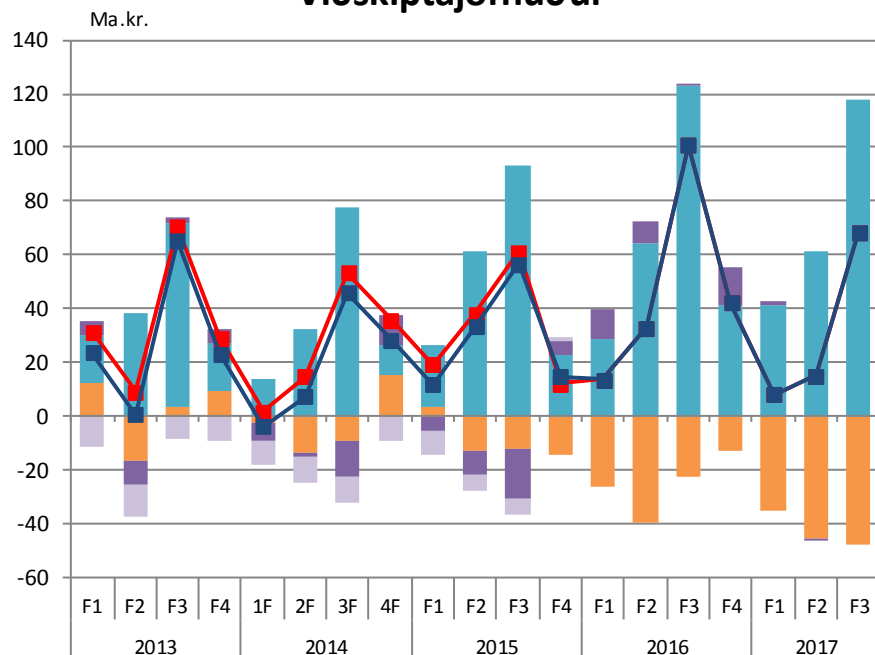
Viðskiptajöfnuður

Næsta birting: 2. mars

Viðskiptajöfnuður (ma.kr.)	2017F3	2016F4	2016F3
Viðskiptajöfnuður	68,1	15,0	100,8
Viðskiptaj. án innlánast. í slitam.	68,1	15,0	100,8
Vöruskiptajöfnuður	-47,5	-46,0	-22,5
Þjónustujöfnuður	117,5	61,5	122,7
Þáttatekujöfnuður án innlánsst. í slitam.	-1,9	-0,5	0,5
Þáttatekujöfnuður innlánsst. í slitam.	0,0	0,0	0,0

Heimild: Seðlabanki Íslands

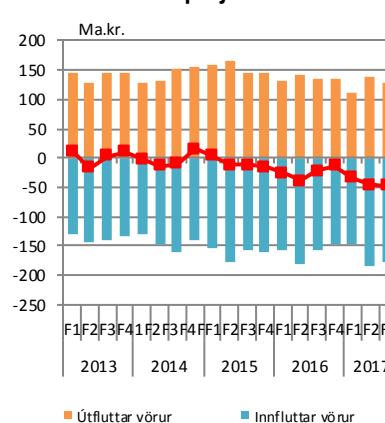
Viðskiptajöfnuður



- Þáttatekujöfnuður innlánsst. í slitam.
- Þjónustujöfnuður
- Undirliggjandi viðskiptajöfnuður *)
- Þáttatekujöfnuður án innlánsst. í slitam.
- Vöruskiptajöfnuður
- Viðskiptajöfnuður

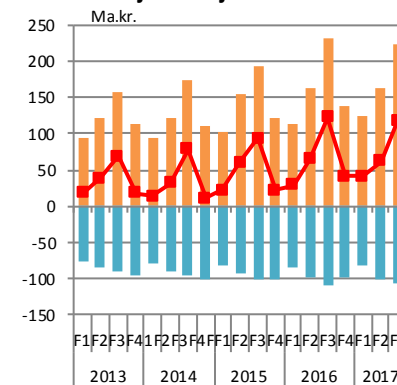
*) án innlánastofnana í slitameðferð. Heimild: Seðlabanki Íslands.

Vöruskiptajöfnuður



Útfluttar vörur Innfluttar vörur

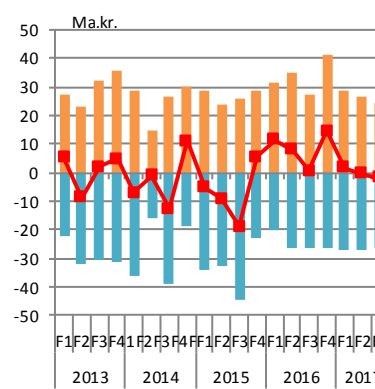
Þjónustujöfnuður



Útflutt þjónusta, alls Innflutt þjónusta, alls

Þáttatekujöfnuður

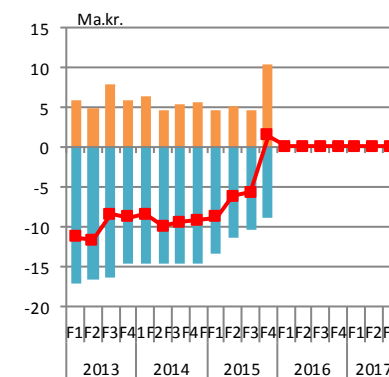
- án innlánastofnana í slitameðferð



Tekjur Gjöld

Þáttatekujöfnuður

- innlánastofnanir í slitameðferð



Tekjur Gjöld



Vöruskiptajöfnuður

Næstu birtingar:

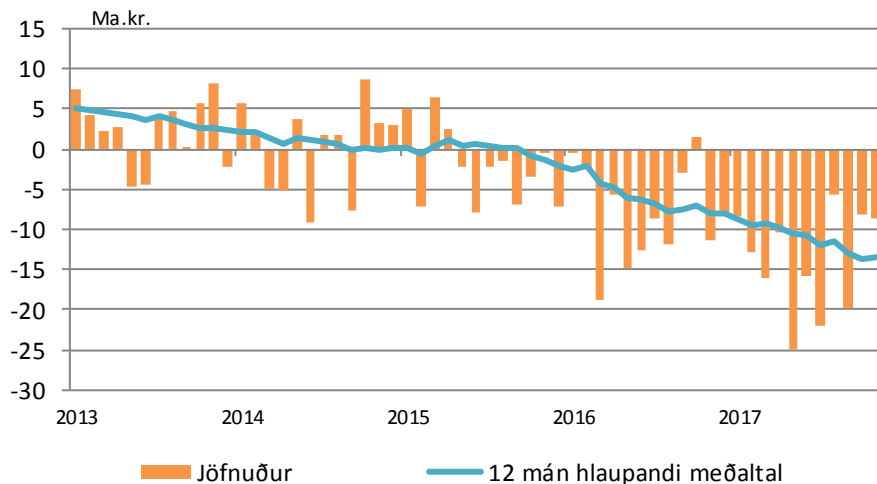
9. jan 2018: des. (Bráðabirgðatölur)

31. jan 2018: jan.-des. (Uppfærðar tölur)

Vöruskipti (ma.kr.)				Uppsafnað	
	nóv 2017	okt 2017	nóv 2016	2017	2016
Útflutningur alls	47,5	53,1	40,5	476,3	440,3
Sjávarafurðir alls	18,3	20,6	17,2	184,0	192,6
Landbúnaðarafurðir	1,8	1,9	1,9	17,9	13,8
Iðnaðarvörur	26,4	24,8	20,2	256,0	218,9
Aðrar vörur alls	1,0	5,8	1,3	18,4	15,0
Innflutningur alls	56,2	61,3	51,9	629,6	528,6
Mat- og drykkjarvörur	5,0	5,1	4,5	52,8	47,4
Hrá- og rekstrarvörur	14,8	15,5	14,3	167,3	137,3
Eldsneyti og smurólíur	6,7	8,2	5,0	73,4	57,4
Fjárfest.vörur	13,2	12,9	12,4	136,2	115,8
Flutningatæki	7,1	10,6	7,7	116,7	98,0
Neysluvörur ót.a.	9,3	9,0	7,9	82,8	72,2
Vörur ót.a	0,0	0,0	0,1	0,3	0,4
Jöfnuður	-8,7	-8,3	-11,5	-153,3	-88,2

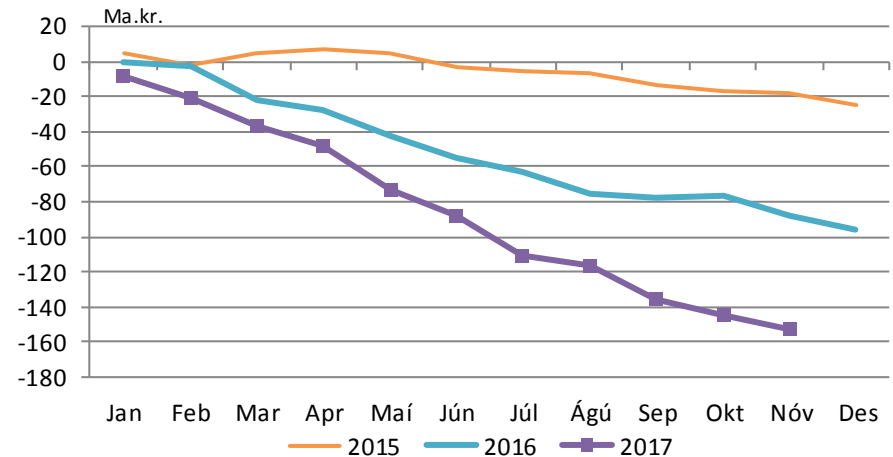
Allar tölur á föstu gengi (nóv. '17) Heimild: Hagstofa Íslands, Hagfræðideild

Vöruskiptajöfnuður



Vöruskiptajöfnuður á föstu gengi. Heimild: Hagstofa Íslands

Uppsafnaður afgangur af vöruskiptum



Uppsafnaður afgangur af vöruskiptum það sem er af árinu. Allar tölur föstu gengi
Heimild: Hagstofa Íslands



Ferðapjónusta

Næstu birtingar:

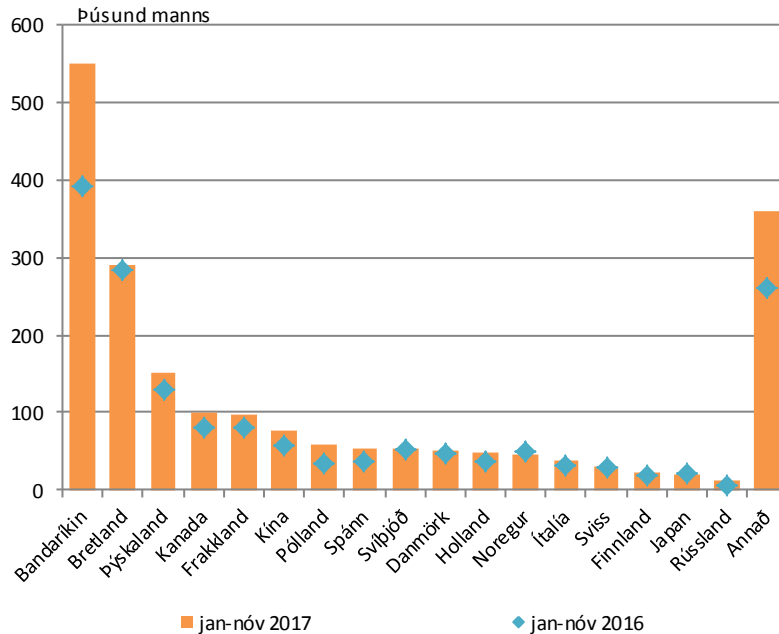
15. jan 2018: Greiðslukortavelta.

31. jan: Gistinætur

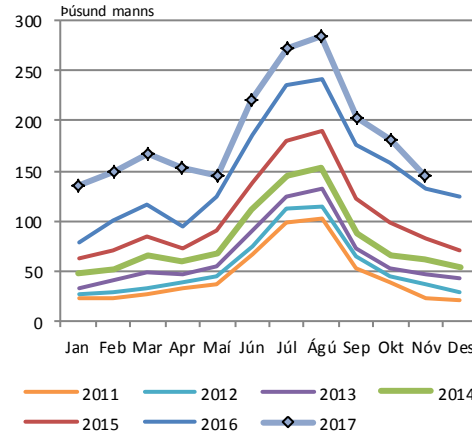
		12m br.
Erlendir gestir um Leifstöð (nón, þús.manns)	144,6	10%
Erlend greiðslukortavelta (nón., evrur á mann)	814	-15%
Gistinætur útlendinga (okt, þús)	270	0%
Nýting herbergja (okt, %)	62,9	-5,3

Heimildir: Hagstofan, Ferðamálastofa, Seðlabanki Íslands, Hagfræðideild Landsbankans

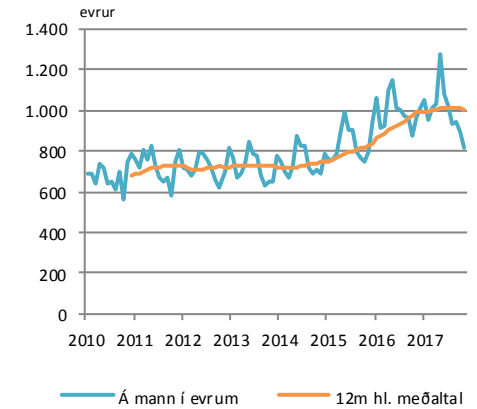
Erlendir gestir um Leifstöð



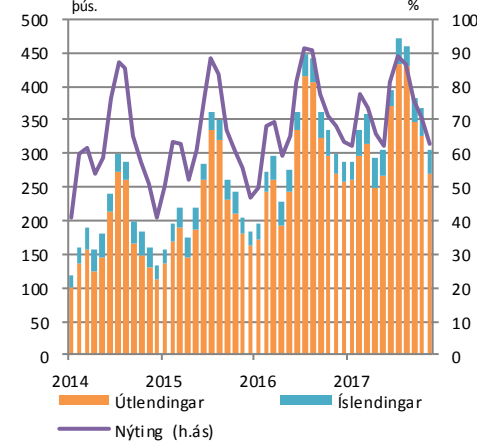
Fjöldi erlendra ferðamanna



Erlend greiðslukortavelta



Gistinætur á hótélum



Fasteignamarkaðurinn

Næstu birtingar:

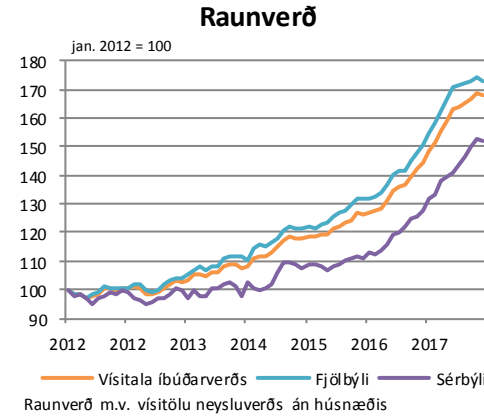
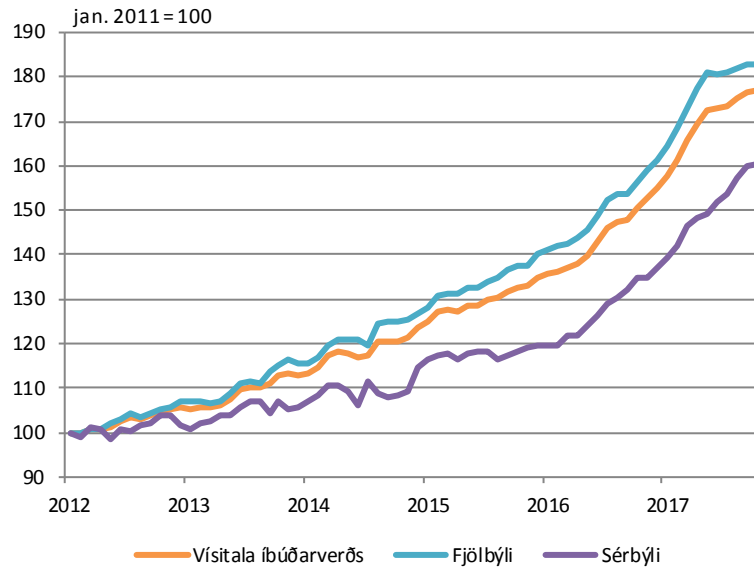
18. des.: Vísitala íbúðaverðs

19. des.: Vísitala leiguverðs

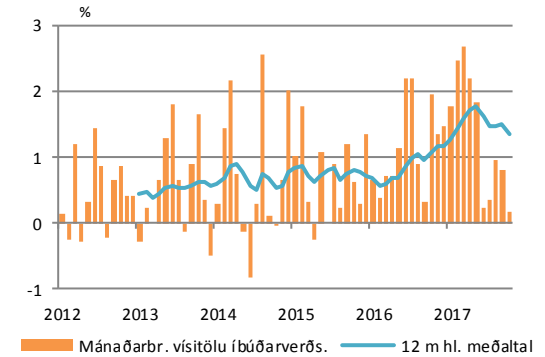
		12m br.
Vísitala íbúðarverðs (okt.)	-	17,6%
Vísitala leiguverðs (okt.)	-	10,4%
Velta (okt., ma.kr.)	23,2	-19,8%

Heimildir: Þjóðskrá, Hagstofan, Hagfræðideild Landsbankans

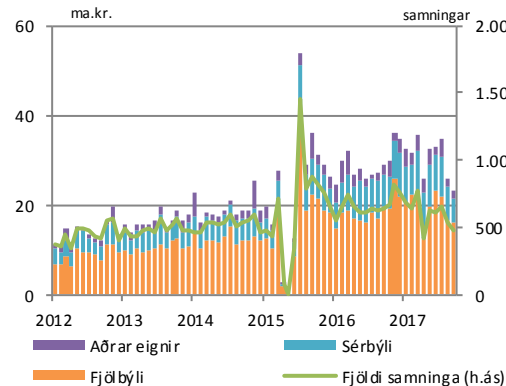
Vísitala íbúðarverðs



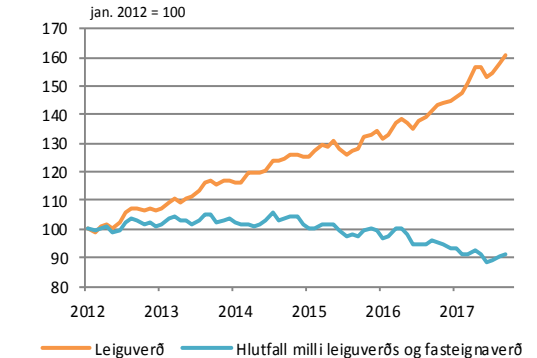
Mánaðarbreyting



Velta á höfuðborgarsvæðinu



Leiguverð



Innihald og form skjals þessa er unnið af starfsmönnum Hagfræðideildar Landsbankans hf. (hagfraedideild@landsbankinn.is) og byggist á aðgengilegum opinberum upplýsingum á þeim tíma sem greiningin var unnin. Mat á þeim upplýsingum endurspeglar skoðanir starfsmanna Hagfræðideildar Landsbankans á þeim degi þegar greiningin er dagsett, en þær geta breyst án fyrirvara.

Landsbankinn hf. og starfsfólk hans taka ekki ábyrgð á viðskiptum sem byggð eru á þeim upplýsingum og skoðunum sem hér eru settar fram.

Bent skal á að Landsbankinn hf. getur á hverjum tíma haft beinna eða óbeinna hagsmuna að gæta, ýmist sjálfur, dótturfélög hans eða fyrir hönd viðskiptamanna, s.s. sem fjárfestir, lánardrottinn eða þjónustuaðili. Greiningar eru engu að síður unnar sjálfstætt af Hagfræðideild Landsbankans og innan Landsbankans eru í gildi reglur um aðskilnað starfssviða sem eru aðgengilegar á vef bankans.

