

20. nóvember 2017

# Vikubyrjun – Hagtölur

Hagfræðideild Landsbankans



# Vikan framundan

Dags.		Viðburður	Tímabil	Birtingaraðili
mán	20.nóv	Vísitala byggingarkostnaðar	des	Hagstofan
þri	21.nóv	Útboð sértryggðra skuldabréfa		Íslandsbanki
		Árshlutauppgjör	3.ársfj.	Eimskip
		Velta í virðisaukaskattskyldri starfsemi	júl-ágú	Hagstofan
mið	22.nóv	Ný þjóðhags- og verðbólguþá Hagfræðideildar Landsbankans kynnt		
		Vísitala launa	okt	Hagstofan
		Greiðslujöfnunarvísitala	des	Hagstofan
		Vísitala kaupmáttar launa	okt	Hagstofan
		Vísitala lífeyrisskuldbindinga	sep	Hagstofan
		Bankakerfi	okt	Seðlabankinn
fim	23.nóv	Skuldabréfaútboð		Reitir
		Vinumarkaðsrannsókn	okt	Hagstofan
		Yfirlit um verðbréfaútboð	okt	Seðlabankinn
		Viðskipti með atvinnuhúsnæði	okt	Þjóðskrá
fös	24.nóv	Útboð ríkisbréfa		Lánamál ríkisins
		Nýskráningar og gjaldþrot hluta- og einkahlutafélaga	okt	Hagstofan
		Kjötframleiðsla	okt	Hagstofan



# Verðbólga

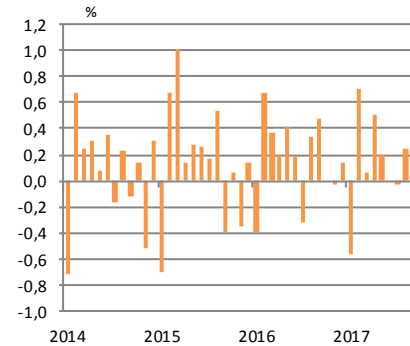
Næsta birting: 28. nóv.

## Tólf mánaða breyting VNV ásamt framlagi undirliða (%)

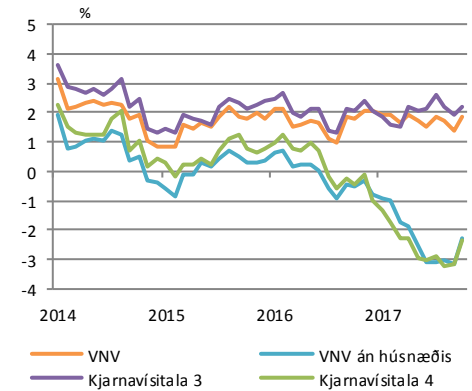
	okt.17	sep.17	okt.16
<b>Vístala neysluverðs</b>	<b>1,9</b>	<b>1,4</b>	<b>1,8</b>
Framlag undirliða:			
Innfluttar vörur án áfengis, tóbaks og bensíns	-1,9	-2,2	-0,9
Bensín	0,1	0,1	-0,1
Húsnaði	3,2	3,4	2,2
Innlendar vörur án búvöru og grænmetis	0,0	-0,2	0,1
Almenn þjónusta	0,2	0,2	0,6
Aðrir liðir	0,3	0,1	-0,1

Heimild: Hagstofan, Hagfræðideild Landsbankans

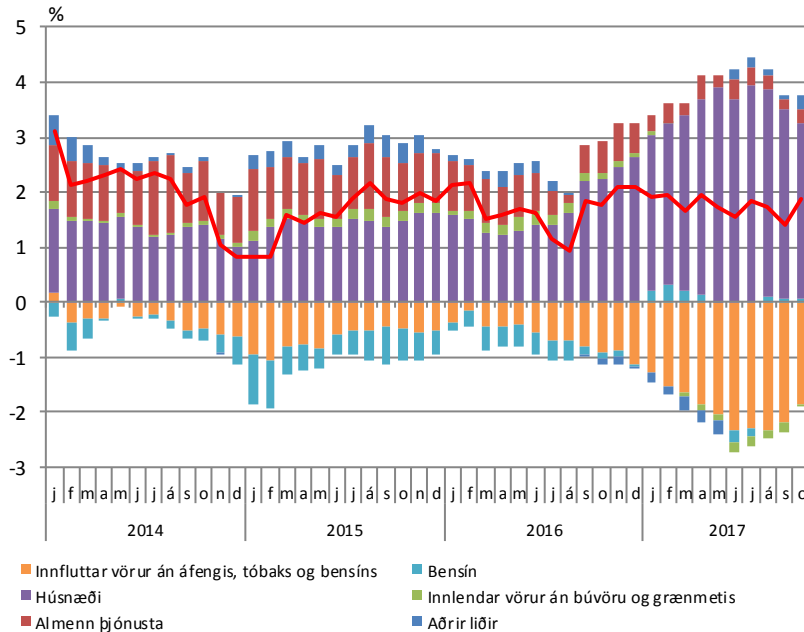
## Mánaðarbreyting VNV



## 12 mánaða breyting

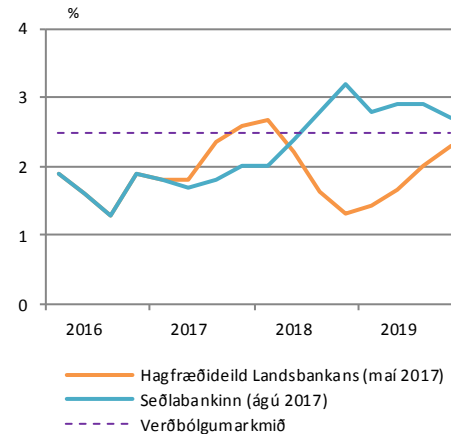


## Undirliðir verðbólgu

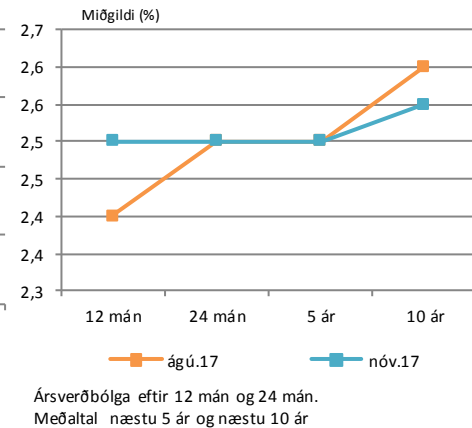


Framlag einstakra undirliða til verðbólgu. 12 mánaða breyting.

## Verðbólguþá



## Væntingakönnun SÍ



# Vinnumarkaður (Hagstofan)

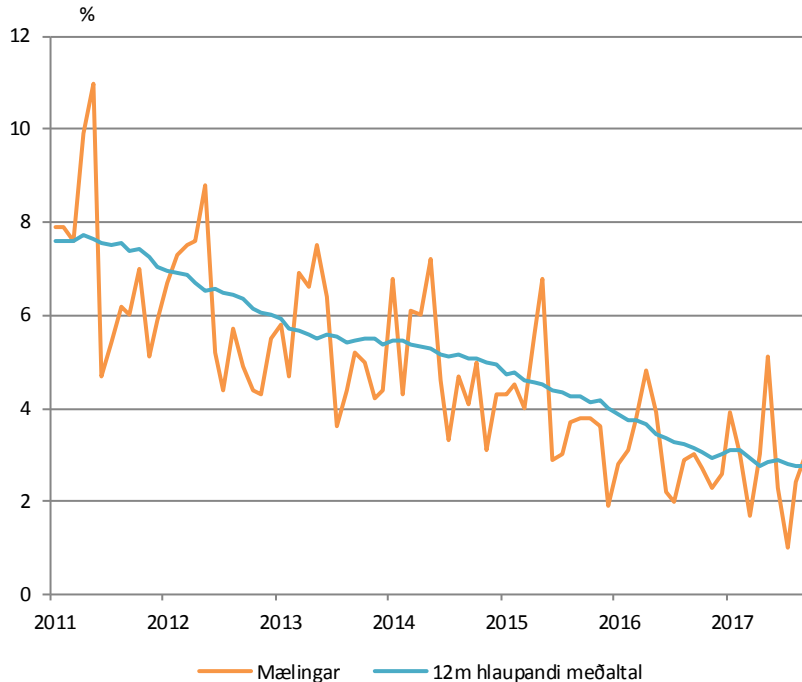
Næsta birting: 23.nóv.

## Niðurstöður vinnumarkaðsrannsóknar Hagstofunnar

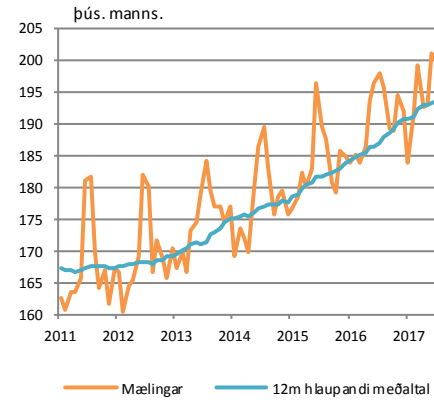
	sep 2017	ágú 2017	sep 2016
Atvinnuþátttaka (%)	79,6	82,8	82,3
Atvinnuleysi (%)	3,0	2,4	3,0
Hlutfall starfandi (%)	77,2	80,8	79,9
Starfandi (fjöldi)	187.700	195.800	189.300
Utan vinnumarkaðar (fjöldi)	49.700	41.600	41.900
Atvinnulausir (fjöldi)	5.900	4.800	5.800
Meðalfjöldi vinnustunda (klst)	39,5	40,4	41,2

Heimild: Hagstofan

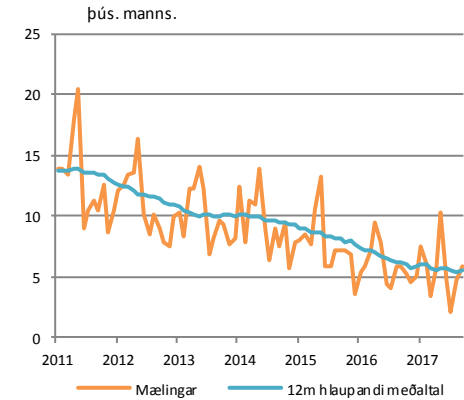
### Atvinnuleysi



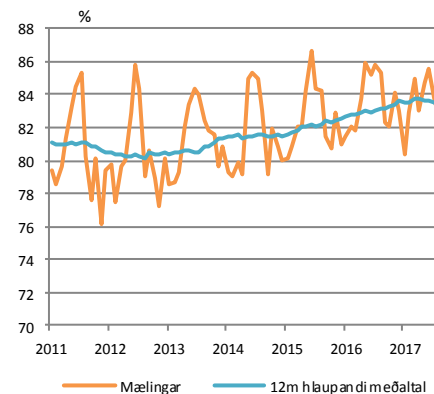
### Fjöldi starfandi



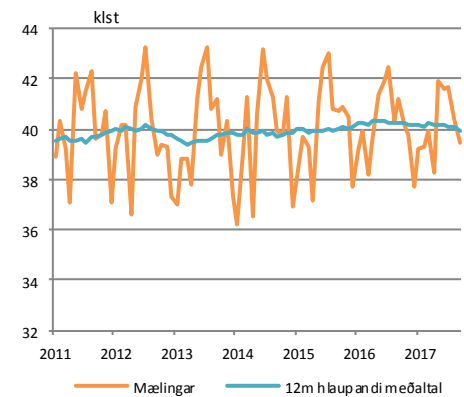
### Atvinnulausir



### Atvinnuþátttaka



### Meðalfjöldi vinnustunda



# Skráð atvinnuleysi (Vinnumálastofnun)

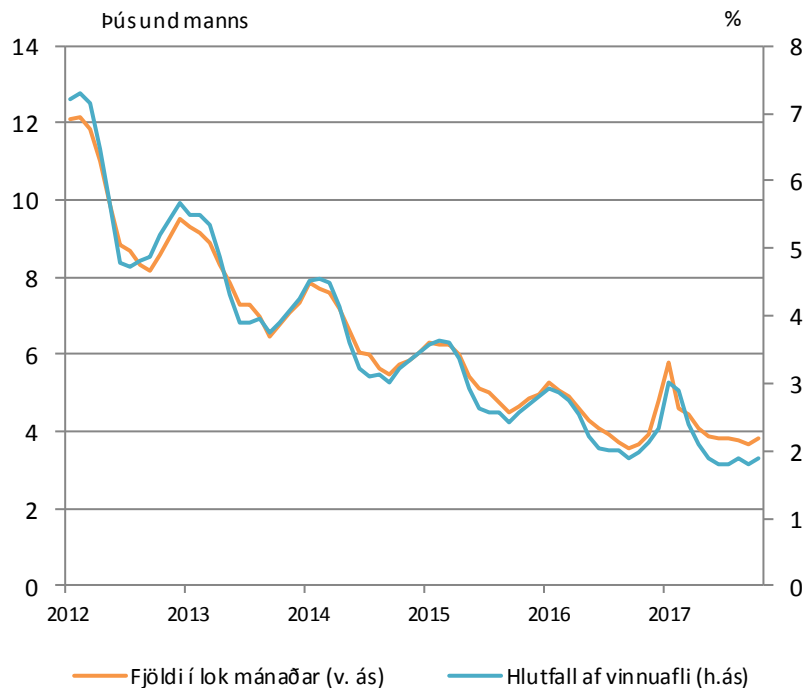
Næsta birting: 15. des.

## Skráð atvinnuleysi

	okt 2017	sep 2017	okt 2016
<b>Alls</b>	<b>1,9</b>	<b>1,8</b>	<b>2,0</b>
Höfuðborgarsvæði	2,0	2,0	2,2
Landsbyggðin	1,7	1,6	1,5
Karlar	1,7	1,6	1,6
Konur	2,2	2,1	2,4

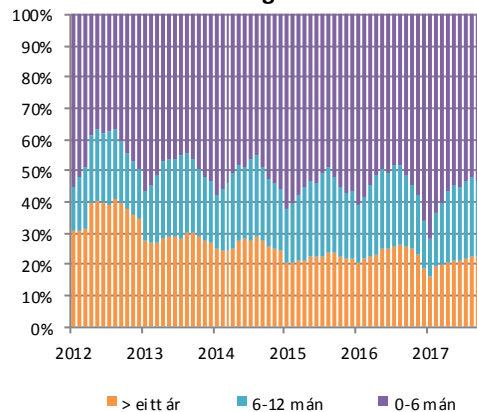
Heimild: Vinnumálastofnun

## Atvinnuleysi

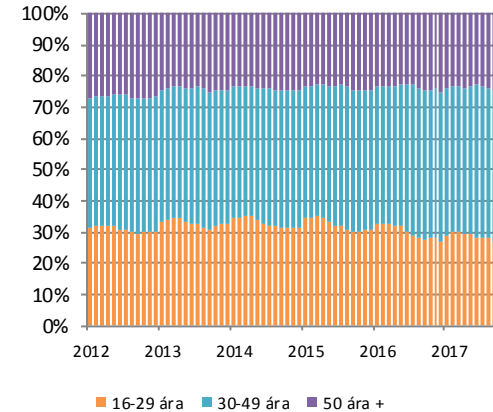


## Skipting atvinnulausra ...

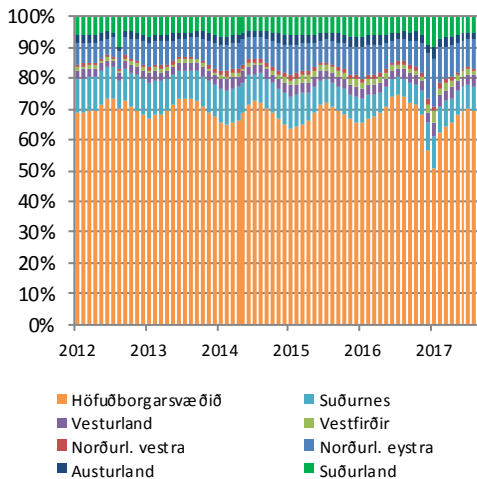
### .. eftir lengd á skrá



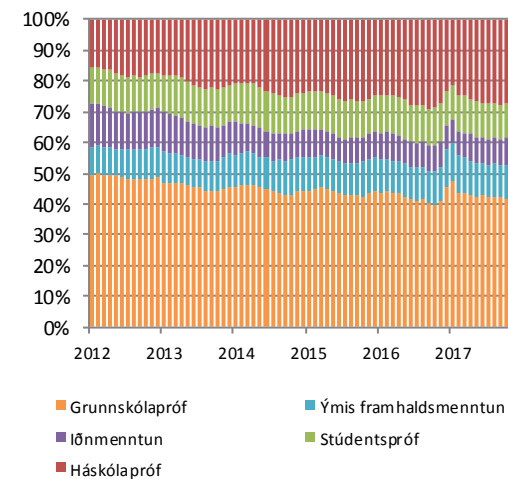
### .. eftir aldri



### ..eftir búsetu



### ..eftir menntun



# Landsframleiðsla

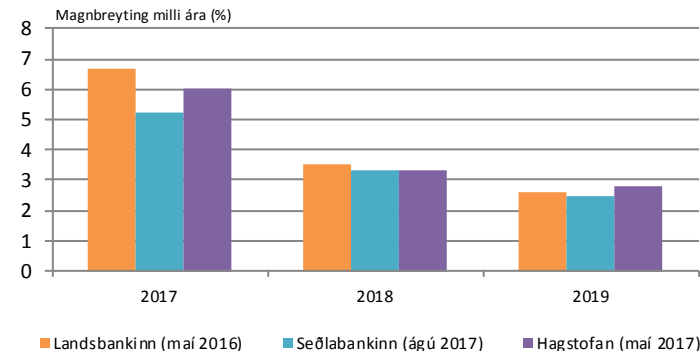
Næsta birting: 8. des.

## Breyting á landsframleiðslu

	2017F2	2016F4	2016F2
<b>Ársbreyting</b>	<b>3,4</b>	<b>5,2</b>	<b>4,6</b>
<b>Ársfjórðungsleg breyting (árstíðaleiðrétt)</b>	<b>-1,1</b>	<b>-0,7</b>	<b>4,6</b>
Hlutdeild í ársfjórðungsþreitingu:			
Einkaneysla	1,5	1,5	0,8
Samneysla	0,3	0,3	0,0
Fjármunamyndun	1,5	1,5	1,4
Birgðabreytingar	-0,7	-0,7	0,3
Utanríkisviðskipti	-0,1	-0,1	1,9

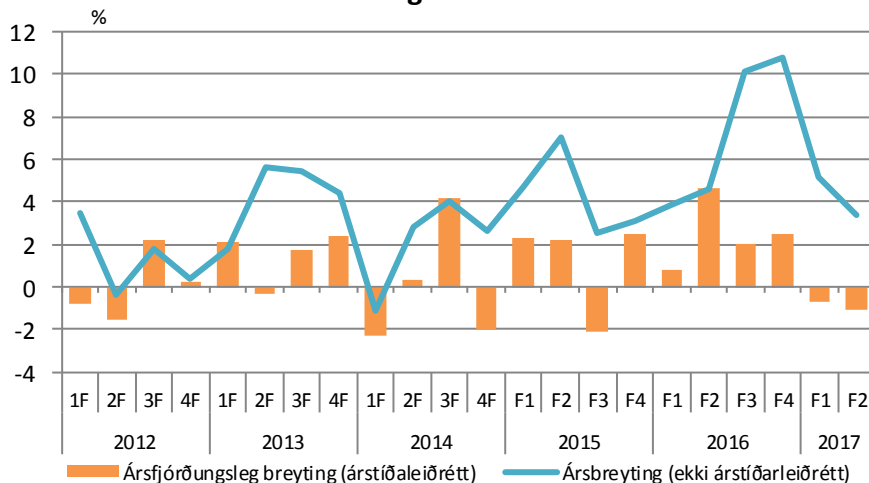
Ársbreyting er breyting frá sama fjórðungi á árinu á undan, ársfjórðungsþreiting er breyting frá næsta fjórðungi á undan. Heimild: Hagstofan.

## Hagvaxtarspár



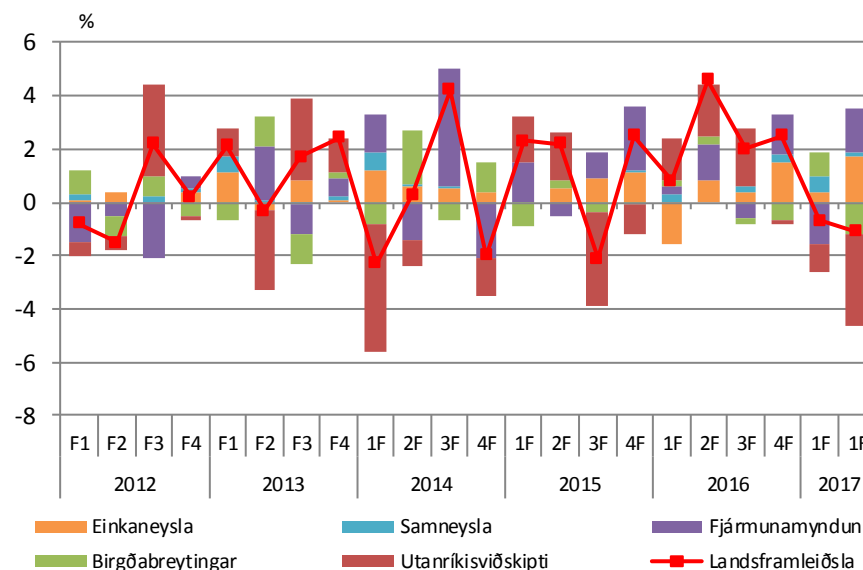
Heimild: Landsbankinn, Seðlabankinn og Hagstofan

## Hagvöxtur



Heimild: Hagstofan.

## Hlutdeild í hagvexti



Hlutdeild í hagvexti. Miðað við þreitingu frá næsta ársfjórðungi á undan. Árstíðaleiðrétt. Heimild: Hagstofan.



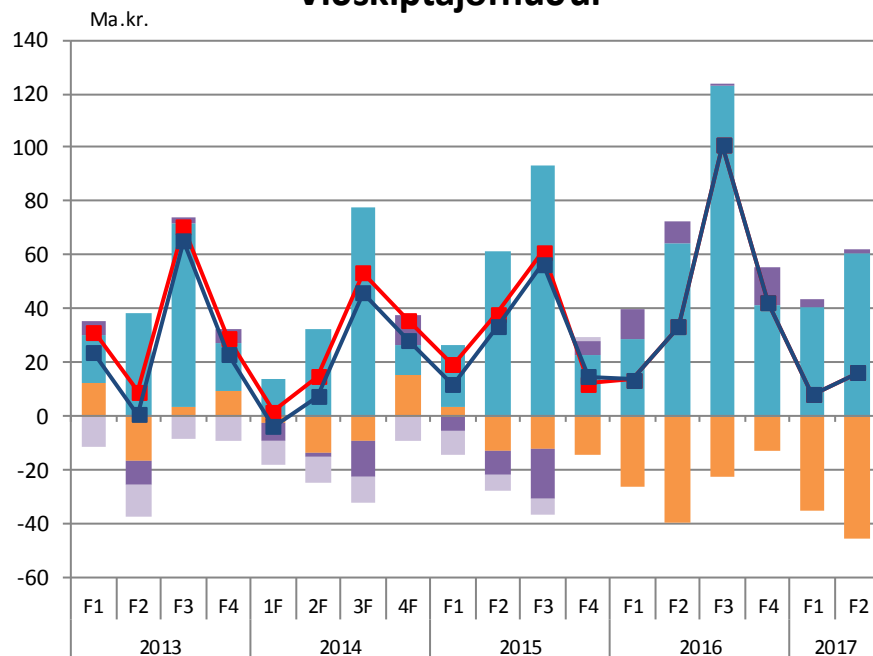
# Viðskiptajöfnuður

Næsta birting: 4. des.

Viðskiptajöfnuður (ma.kr.)	2017F2	2016F4	2016F2
<b>Viðskiptajöfnuður</b>	<b>16,3</b>	<b>8,2</b>	<b>33,1</b>
<b>Viðskiptaj. án innlánast. í slitam.</b>	<b>16,3</b>	<b>8,2</b>	<b>33,1</b>
Vöruskiptajöfnuður	<b>-45,8</b>	<b>-35,1</b>	<b>-39,5</b>
Þjónustujöfnuður	<b>60,5</b>	<b>40,7</b>	<b>64,6</b>
Þáttatekujöfnuður án innlánsst. í slitam.	<b>1,6</b>	<b>2,6</b>	<b>8,0</b>
Þáttatekujöfnuður innlánsst. í slitam.	<b>0,0</b>	<b>0,0</b>	<b>0,0</b>

Heimild: Seðlabanki Íslands

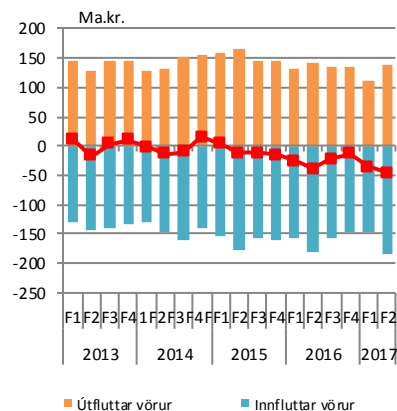
## Viðskiptajöfnuður



- Þáttatekujöfnuður innlánsst. í slitam.
- Þáttatekujöfnuður án innlánsst. í slitam
- Þjónustujöfnuður
- Vöruskiptajöfnuður
- Undirliggjandi viðskiptajöfnuður \*)
- Viðskiptajöfnuður

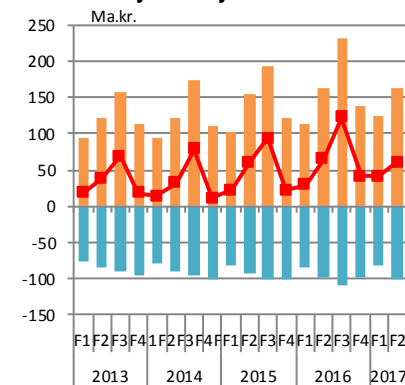
\*) án innlánastofnana í slitameðferð. Heimild: Seðlabanki Íslands.

## Vöruskiptajöfnuður



Útfluttar vörur Innfluttar vörur

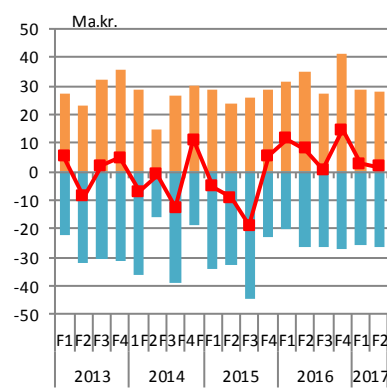
## Þjónustujöfnuður



Útflutt þjónusta, alls Innflutt þjónusta, alls

## Þáttatekujöfnuður

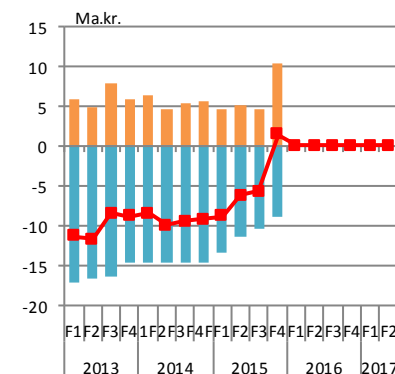
- án innlánastofnana í slitameðferð



Tekjur Gjöld

## Þáttatekujöfnuður

- innlánastofnanir í slitameðferð



Tekjur Gjöld



# Vöruskiptajöfnuður

Næstu birtingar:

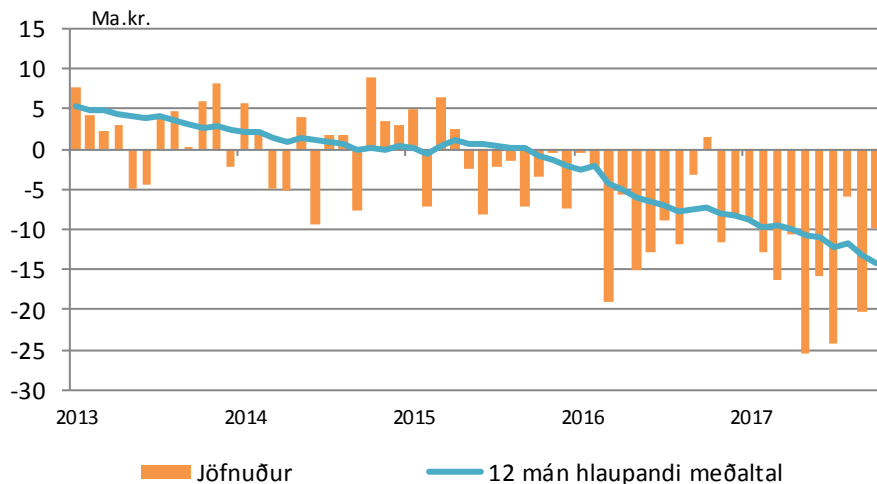
30. nóv: jan.-okt. (Uppfærðar tölur)

6. des.: nóv. (Bráðabirgðatölur)

Vöruskipti (ma.kr.)				Uppsafnað	
	okt 2017	sep 2017	okt 2016	2017	2016
<b>Útflutningur alls</b>	<b>49,7</b>	<b>44,1</b>	<b>47,6</b>	<b>430,4</b>	<b>406,8</b>
Sjávarafurðir alls	21,0	19,8	22,3	168,7	178,5
Landbúnaðarafurðir	1,9	1,2	1,7	16,4	12,1
Iðnaðarvörur	25,2	21,9	21,4	233,4	202,3
Aðrar vörur alls	1,6	1,1	2,3	12,0	13,9
<b>Innflutningur alls</b>	<b>59,6</b>	<b>64,3</b>	<b>46,2</b>	<b>580,5</b>	<b>484,9</b>
Mat- og drykkjarvörur	5,2	4,7	4,3	48,6	43,7
Hrá- og rekstrarvörur	15,9	17,2	11,6	155,2	125,1
Eldsneyti og smurolíur	8,4	11,9	6,1	68,0	53,3
Fjárfest.vörur	13,7	14,2	10,5	125,7	105,2
Flutningatæki	7,1	8,2	6,5	107,9	91,9
Neysluvörur ót.a.	9,2	8,1	7,2	74,8	65,4
Vörur ót.a	0,0	0,0	0,0	0,2	0,4
<b>Jöfnuður</b>	<b>-9,8</b>	<b>-20,2</b>	<b>1,5</b>	<b>-149,9</b>	<b>-78,1</b>

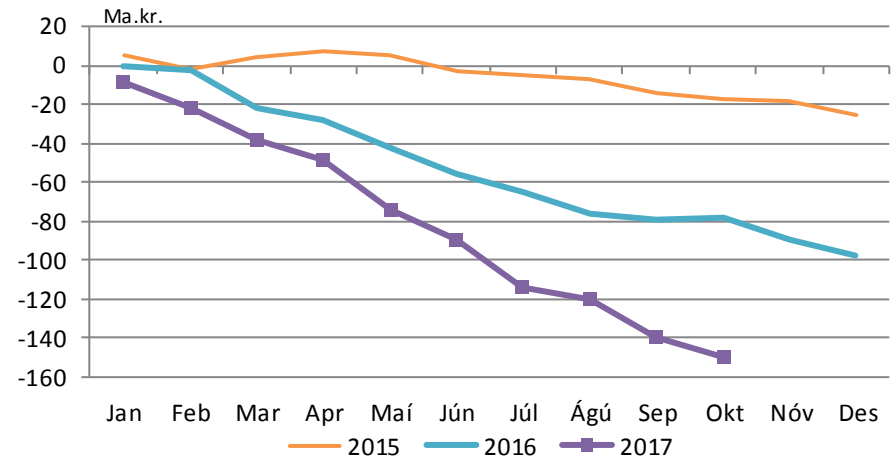
Allar tölur á föstu gengi (okt. '17) Heimild: Hagstofa Íslands, Hagfræðideild

## Vöruskiptajöfnuður



Vöruskiptajöfnuður á föstu gengi. Heimild: Hagstofa Íslands

## Uppsafnaður afgangur af vöruskiptum



Uppsafnaður afgangur af vöruskiptum það sem er af árinu. Allar tölur föstu gengi  
Heimild: Hagstofa Íslands





# Ferðapjónusta

Næstu birtingar:

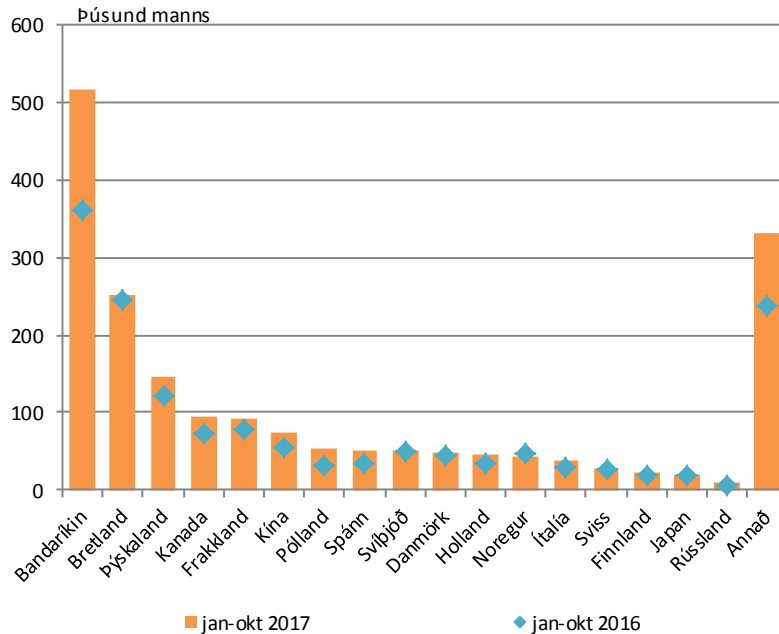
13. des: Greiðslukortavelta.

30. nóv: Gistinætur

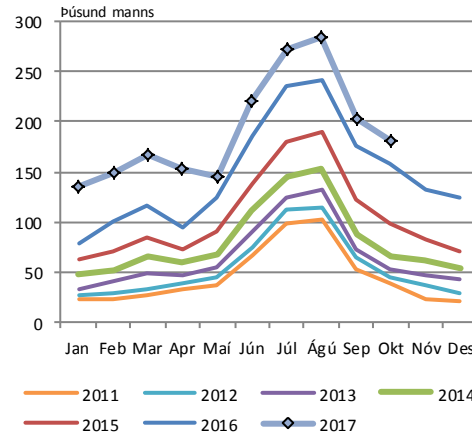
		12m br.
Erlendir gestir um Leifstöð (okt, þús.manns)	181,9	15%
Erlend greiðslukortavelta (okt., evrur á mann)	893	2%
Gistinætur útlendinga (sep, þús)	346	7%
Nýting herbergja (sep, %)	76,0	-1,5

Heimildir: Hagstofan, Ferðamálastofa, Seðlabanki Íslands, Hagfræðideild Landsbankans

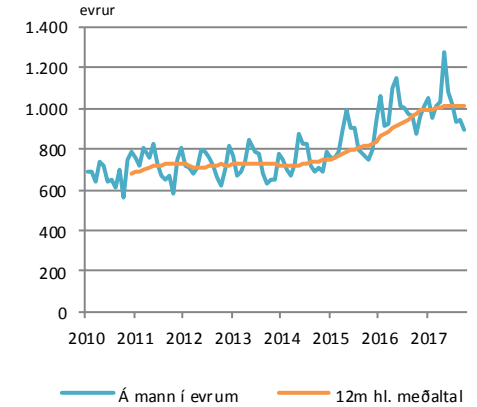
## Erlendir gestir um Leifstöð



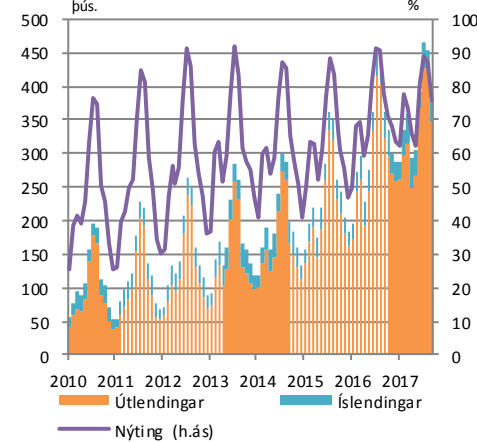
## Fjöldi erlendra ferðamanna



## Erlend greiðslukortavelta



## Gistinætur á hótélum



# Fasteignamarkaðurinn

Næstu birtingar:

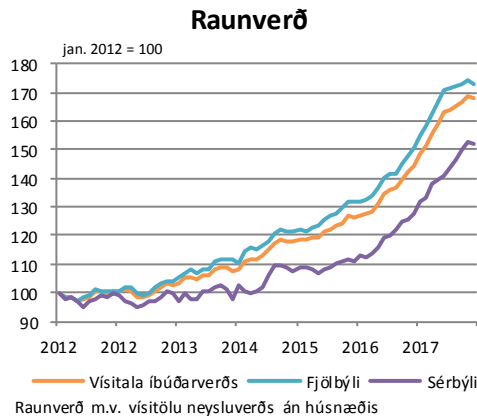
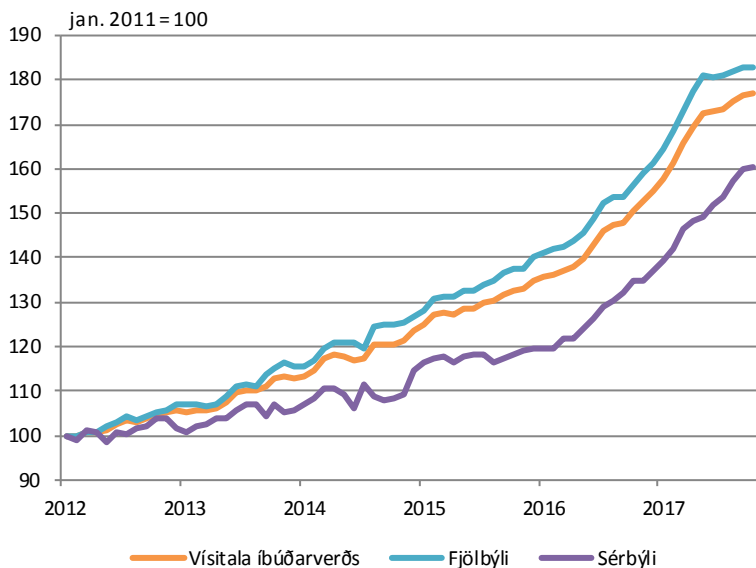
18. des.: Vísitala íbúðaverðs

19. des.: Vísitala leiguverðs

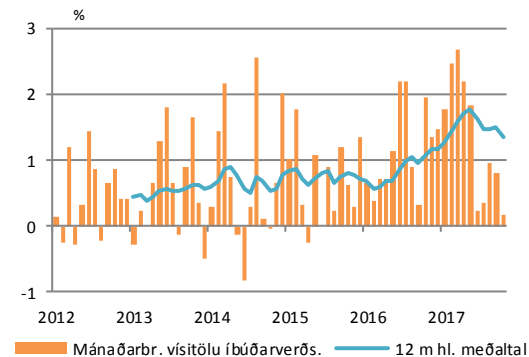
		12m br.
Vísitala íbúðarverðs (okt.)	-	17,6%
Vísitala leiguverðs (okt.)	-	10,4%
Velta (okt., ma.kr.)	23,2	-19,8%

Heimildir: Þjóðskrá, Hagstofan, Hagfræðideild Landsbankans

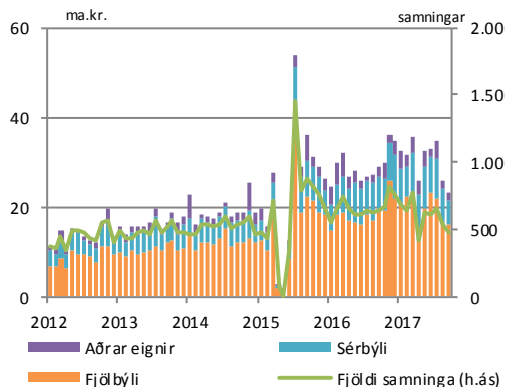
## Vísitala íbúðarverðs



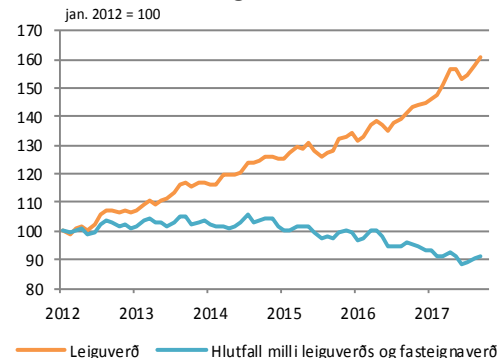
## Mánaðarbreyting



## Velta á höfuðborgarsvæðinu



## Leiguverð



---

Innihald og form skjals þessa er unnið af starfsmönnum Hagfræðideildar Landsbankans hf. (hagfraedideild@landsbankinn.is) og byggist á aðgengilegum opinberum upplýsingum á þeim tíma sem greiningin var unnin. Mat á þeim upplýsingum endurspeglar skoðanir starfsmanna Hagfræðideildar Landsbankans á þeim degi þegar greiningin er dagsett, en þær geta breyst án fyrirvara.

Landsbankinn hf. og starfsfólk hans taka ekki ábyrgð á viðskiptum sem byggð eru á þeim upplýsingum og skoðunum sem hér eru settar fram.

Bent skal á að Landsbankinn hf. getur á hverjum tíma haft beinna eða óbeinna hagsmuna að gæta, ýmist sjálfur, dótturfélög hans eða fyrir hönd viðskiptamanna, s.s. sem fjárfestir, lánardrottinn eða þjónustuaðili. Greiningar eru engu að síður unnar sjálfstætt af Hagfræðideild Landsbankans og innan Landsbankans eru í gildi reglur um aðskilnað starfssviða sem eru aðgengilegar á vef bankans.

