

13. nóvember 2017

Vikubyrjun – Hagtölur

Hagfræðideild Landsbankans



Vikan framundan

| Dags. | | Viðburður | Tímabil | Birtingaraðili |
|--------------|--------|--|-------------------|--|
| mán | 13.nóv | Seinast verðsöfnunardagur fyrir VNV Árshlutauppgjör Útboð ríkisvixla | nóv 3.ársfj. | Hagstofan Reitir Lánamál ríkisins |
| þri | 14.nóv | Greiðslumiðlun Skráð atvinnuleysi Útboð bankavixla Gjaldeyrisforði og tengdir liðir Fjöldi þinglýstra leigusamninga um íbúðarhús | okt okt okt | Seðlabankinn Vinnumálastofnun Íslandsbanki Seðlabankinn Þjóðskrá |
| mið | 15.nóv | Vaxtaákvörðun og útgáfa Peningamála Fiskafli Tryggingafélög | okt okt | Seðlabankinn Hagstofan Seðlabankinn |
| fim | 16.nóv | Vísitala íbúðaverðs á höfuðborgarsvæðinu Velta í virðisaukaskattskyldri starfsemi | okt júl-ágú | Þjóðskrá Hagstofan |
| fös | 17.nóv | Samræmd vísitala neysluverðs Vísitala leiguverðs á höfuðborgarsvæðinu | okt okt | Hagstofan Þjóðskrá |



Verðbólga

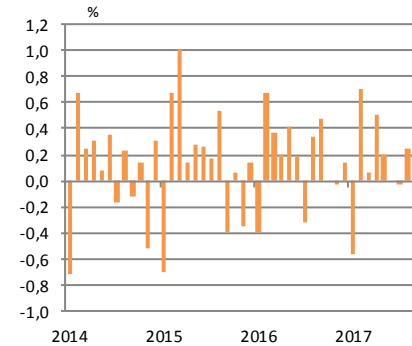
Næsta birting: 28. nóv.

Tólf mánaða breyting VNV ásamt framlagi undirliða (%)

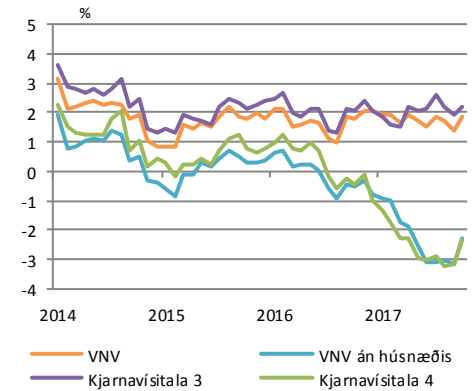
| | okt.17 | sep.17 | okt.16 |
|--|------------|------------|------------|
| Vístala neysluverðs | 1,9 | 1,4 | 1,8 |
| Framlag undirliða: | | | |
| Innfluttar vörur án áfengis, tóbaks og bensíns | -1,9 | -2,2 | -0,9 |
| Bensín | 0,1 | 0,1 | -0,1 |
| Húsnaði | 3,2 | 3,4 | 2,2 |
| Innlendar vörur án búvöru og grænmetis | 0,0 | -0,2 | 0,1 |
| Almenn þjónusta | 0,2 | 0,2 | 0,6 |
| Aðrir liðir | 0,3 | 0,1 | -0,1 |

Heimild: Hagstofan, Hagfræðideild Landsbankans

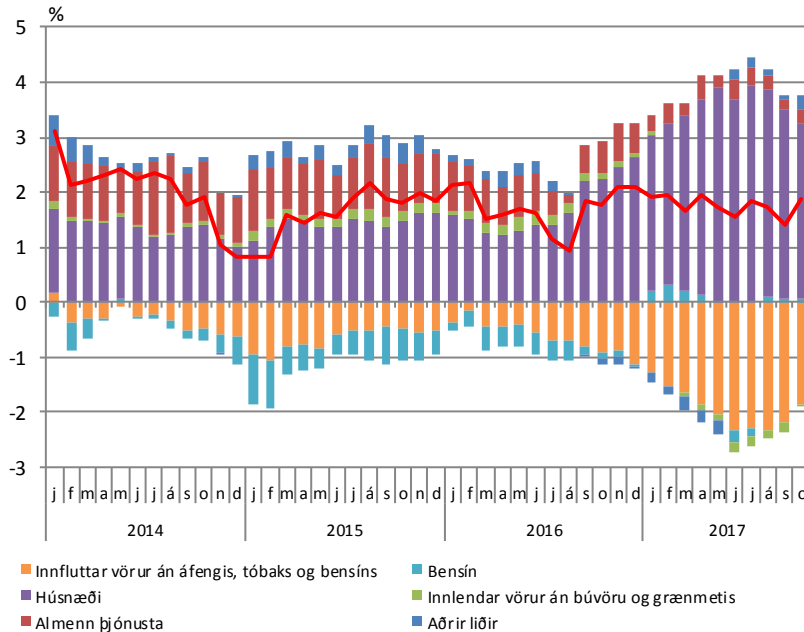
Mánaðarbreyting VNV



12 mánaða breyting

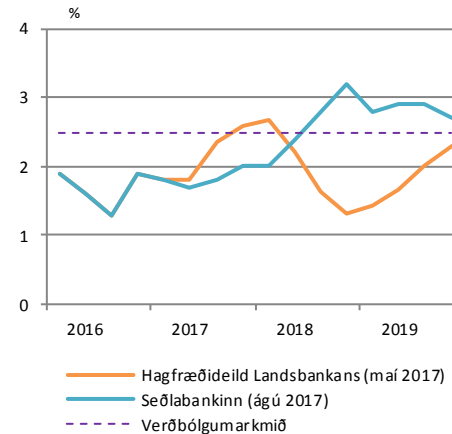


Undirliðir verðbólgu

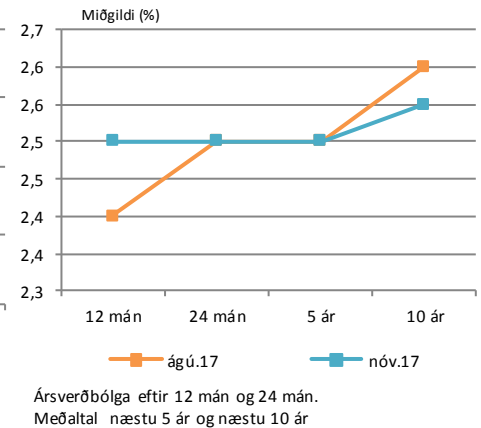


Framlag einstakra undirliða til verðbólgu. 12 mánaða breyting.

Verðbólguþá



Væntingakönnun SÍ



Vinnumarkaður (Hagstofan)

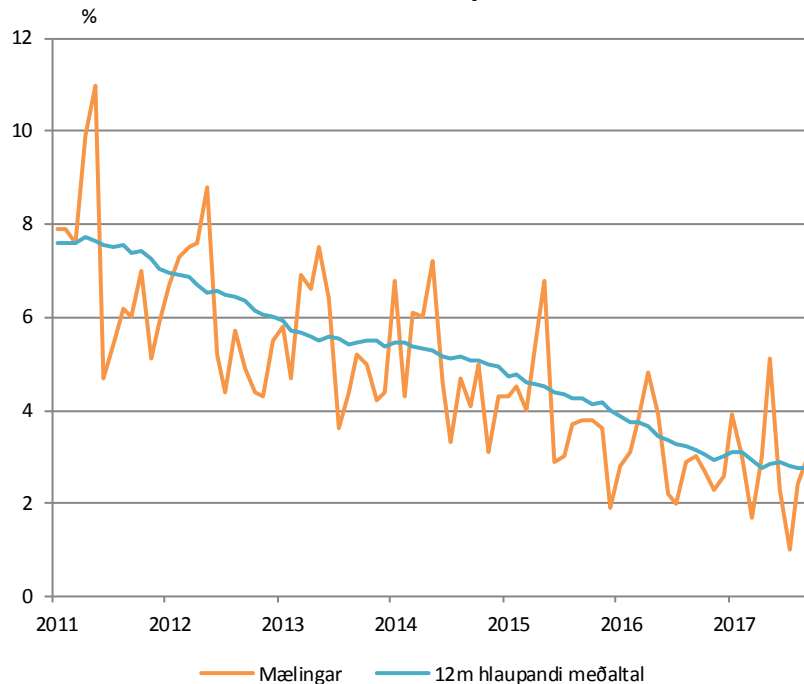
Næsta birting: 23.nóv.

Niðurstöður vinnumarkaðsrannsóknar Hagstofunnar

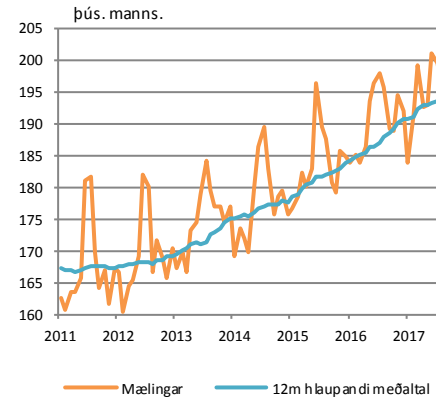
| | sep 2017 | ágú 2017 | sep 2016 |
|--------------------------------|----------|----------|----------|
| Atvinnupátttaka (%) | 79,6 | 82,8 | 82,3 |
| Atvinnuleysi (%) | 3,0 | 2,4 | 3,0 |
| Hlutfall starfandi (%) | 77,2 | 80,8 | 79,9 |
| Starfandi (fjöldi) | 187.700 | 195.800 | 189.300 |
| Utan vinnumarkaðar (fjöldi) | 49.700 | 41.600 | 41.900 |
| Atvinnulausir (fjöldi) | 5.900 | 4.800 | 5.800 |
| Meðalfjöldi vinnustunda (klst) | 39,5 | 40,4 | 41,2 |

Heimild: Hagstofan

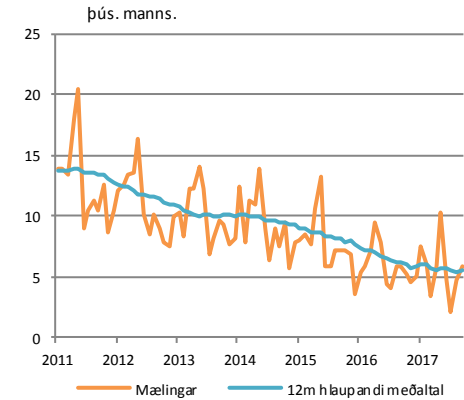
Atvinnuleysi



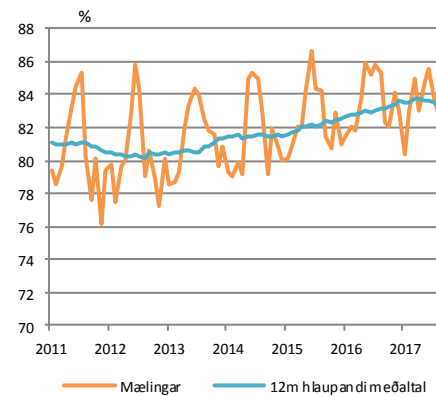
Fjöldi starfandi



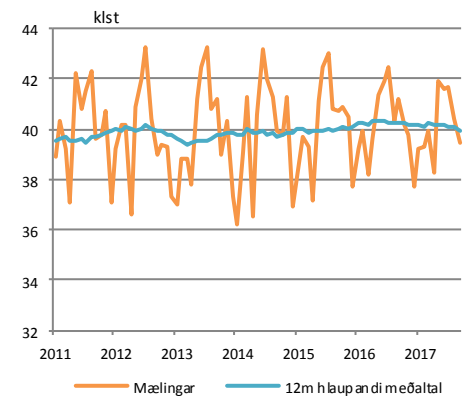
Atvinnulausir



Atvinnupátttaka



Meðalfjöldi vinnustunda



Skráð atvinnuleysi (Vinnumálastofnun)

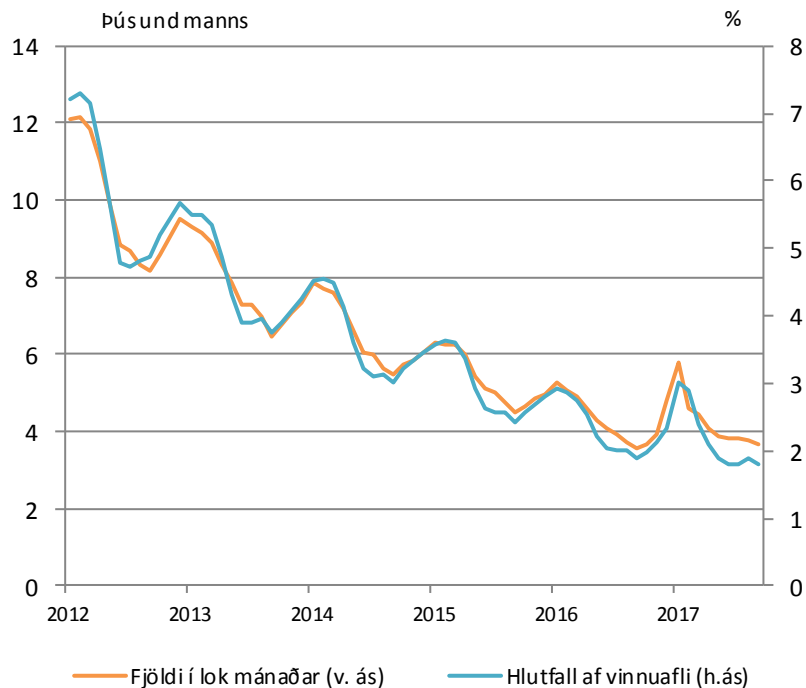
Næsta birting: 14. nóv.

Skráð atvinnuleysi

| | sep 2017 | ágú 2017 | sep 2016 |
|------------------|------------|------------|------------|
| Alls | 1,8 | 1,9 | 1,9 |
| Höfuðborgarsvæði | 2,0 | 2,1 | 2,2 |
| Landsbyggðin | 1,6 | 1,6 | 1,4 |
| Karlar | 1,6 | 1,6 | 1,5 |
| Konur | 2,1 | 2,3 | 2,3 |

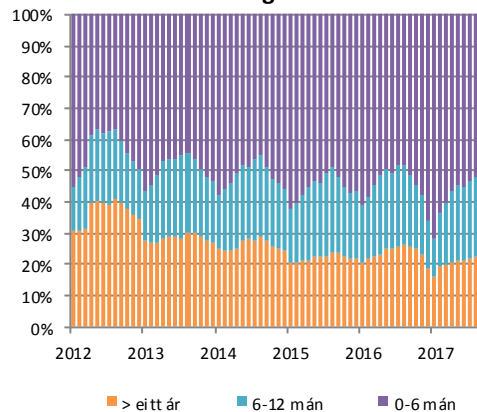
Heimild: Vinnumálastofnun

Atvinnuleysi

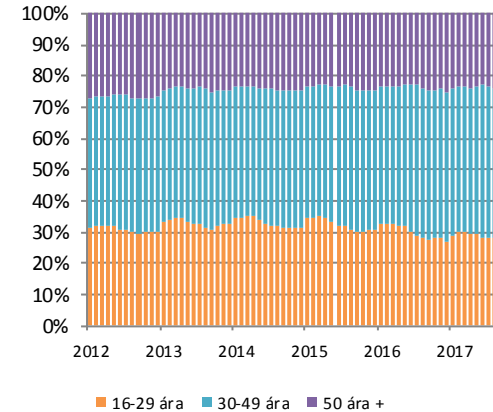


Skipting atvinnulausra ...

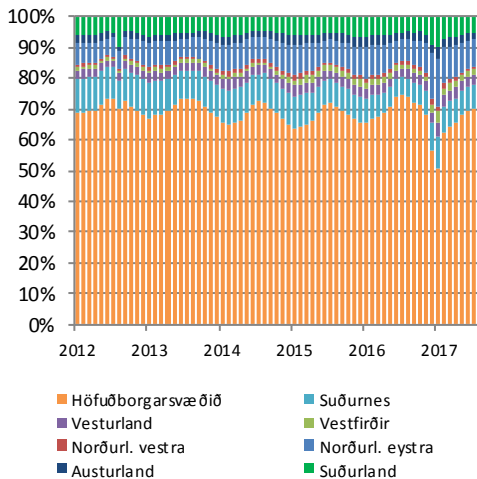
.. eftir lengd á skrá



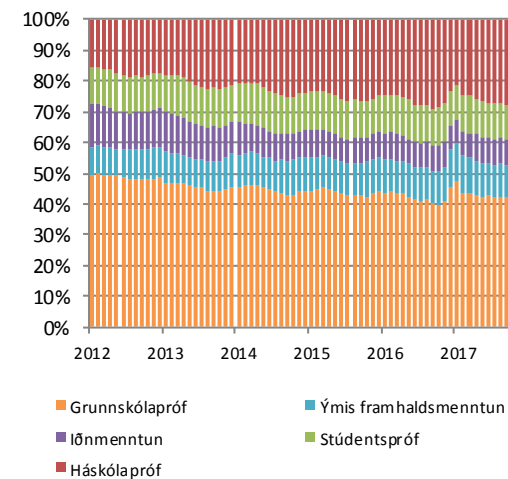
.. eftir aldri



..eftir búsetu



..eftir menntun



Landsframleiðsla

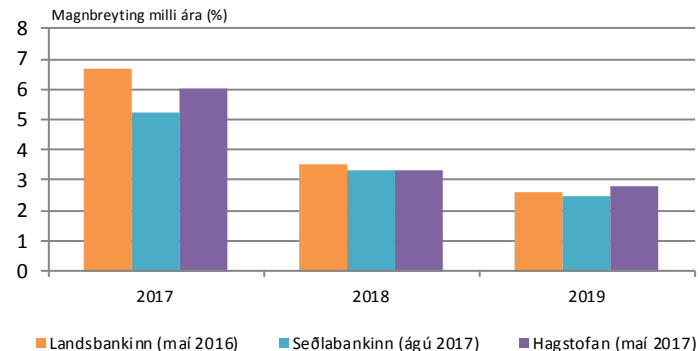
Næsta birting: 8. des.

Breyting á landsframleiðslu

| | 2017F2 | 2016F4 | 2016F2 |
|---|-------------|-------------|------------|
| Ársbreyting | 3,4 | 5,2 | 4,6 |
| Ársfjórðungsleg breyting (árstíðaleiðrétt) | -1,1 | -0,7 | 4,6 |
| Hlutdeild í ársfjórðungsþreitingu: | | | |
| Einkaneysla | 1,5 | 1,5 | 0,8 |
| Samneysla | 0,3 | 0,3 | 0,0 |
| Fjármunamyndun | 1,5 | 1,5 | 1,4 |
| Birgðabreytingar | -0,7 | -0,7 | 0,3 |
| Utanríkisviðskipti | -0,1 | -0,1 | 1,9 |

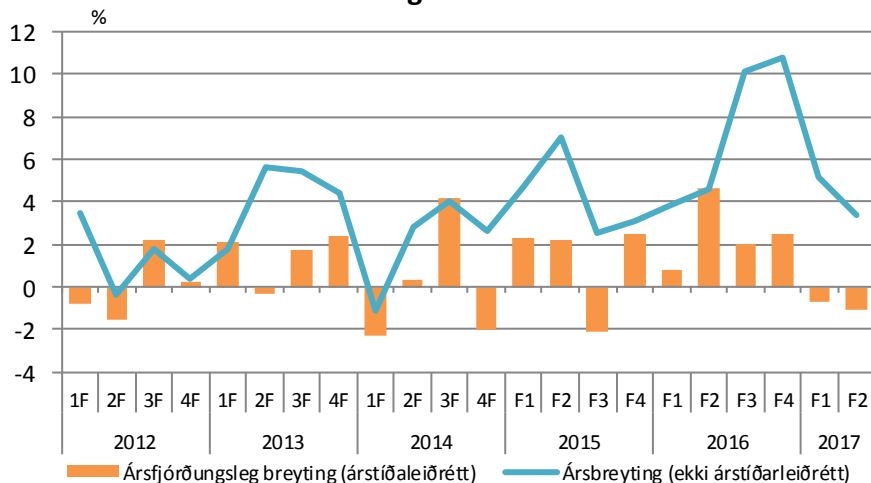
Ársbreyting er breyting frá sama fjórðungi á árinu á undan, ársfjórðungsþreiting er breyting frá næsta fjórðungi á undan. Heimild: Hagstofan.

Hagvaxtarspár



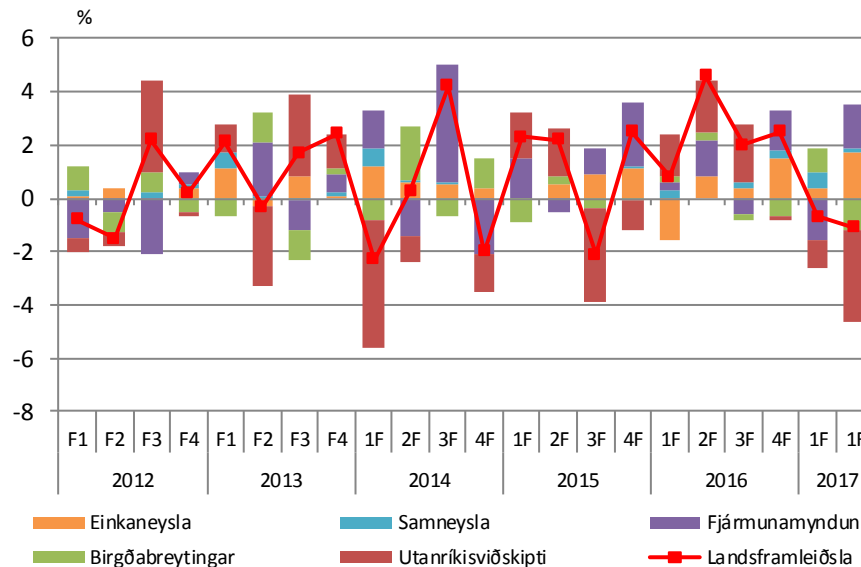
Heimild: Landsbankinn, Seðlabankinn og Hagstofan

Hagvöxtur



Heimild: Hagstofan.

Hlutdeild í hagvexti



Hlutdeild í hagvexti. Miðað við þreitingu frá næsta ársfjórðungi á undan. Árstíðaleiðrétt. Heimild: Hagstofan.



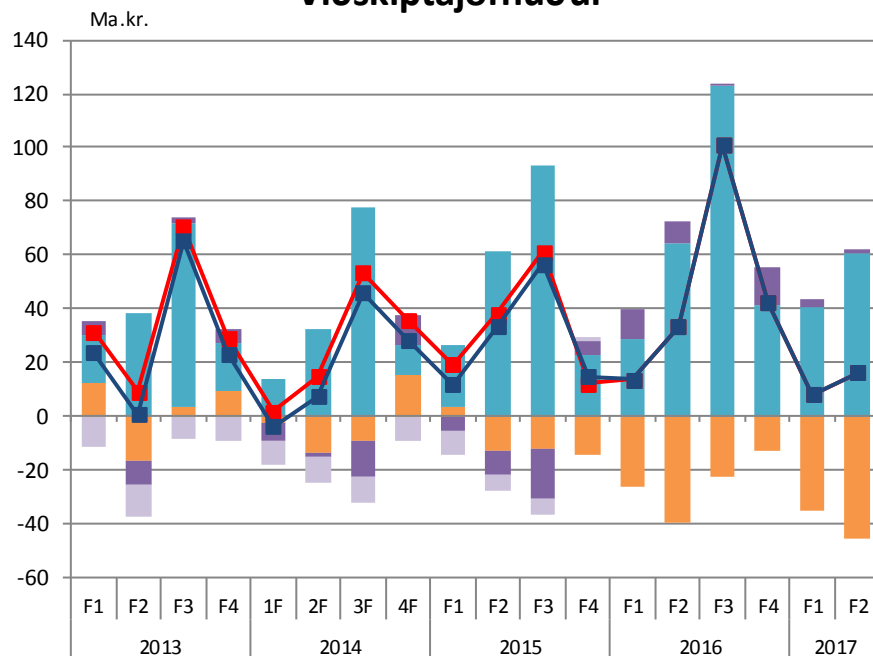
Viðskiptajöfnuður

Næsta birting: 4. des.

| Viðskiptajöfnuður (ma.kr.) | 2017F2 | 2016F4 | 2016F2 |
|--|--------------|--------------|--------------|
| Viðskiptajöfnuður | 16,3 | 8,2 | 33,1 |
| Viðskiptaj. án innlánast. í slitam. | 16,3 | 8,2 | 33,1 |
| Vöruskiptajöfnuður | -45,8 | -35,1 | -39,5 |
| Þjónustujöfnuður | 60,5 | 40,7 | 64,6 |
| Þáttatekujöfnuður án innlánsst. í slitam. | 1,6 | 2,6 | 8,0 |
| Þáttatekujöfnuður innlánsst. í slitam. | 0,0 | 0,0 | 0,0 |

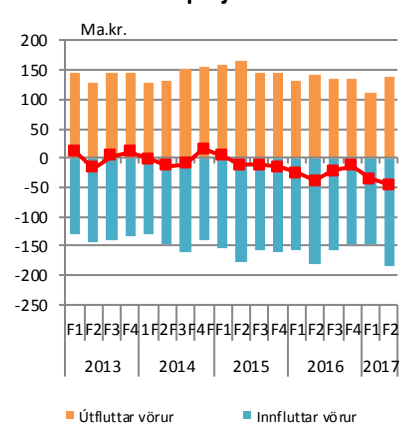
Heimild: Seðlabanki Íslands

Viðskiptajöfnuður

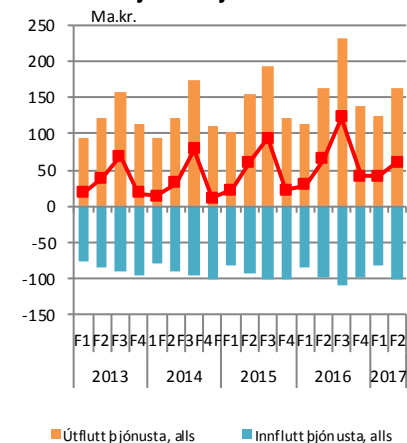


*) án innlánastofnana í slitameðferð. Heimild: Seðlabanki Íslands.

Vöruskiptajöfnuður

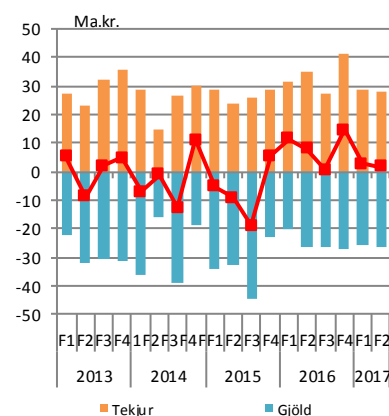


Þjónustujöfnuður



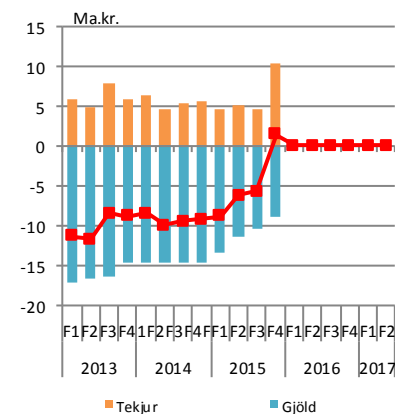
Þáttatekujöfnuður

- án innlánastofnana í slitameðferð



Þáttatekujöfnuður

- innlánastofnanir í slitameðferð



Vöruskiptajöfnuður

Næstu birtingar:

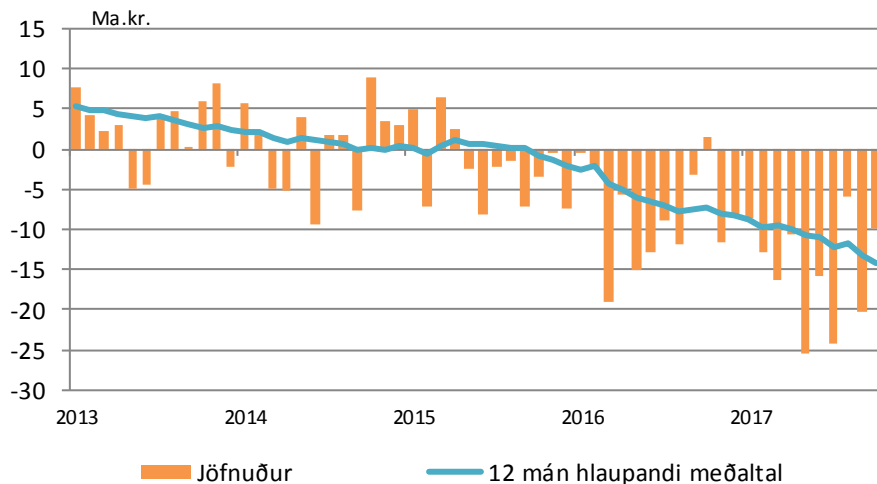
30. nóv: jan.-okt. (Uppfærðar tölur)

6. des.: nóv. (Bráðabirgðatölur)

| Vöruskipti (ma.kr.) | | | | Uppsafnað | |
|---------------------------|-------------|--------------|-------------|---------------|--------------|
| | okt 2017 | sep 2017 | okt 2016 | 2017 | 2016 |
| Útflutningur alls | 49,7 | 44,1 | 47,6 | 430,4 | 406,8 |
| Sjávarafurðir alls | 21,0 | 19,8 | 22,3 | 168,7 | 178,5 |
| Landbúnaðarafurðir | 1,9 | 1,2 | 1,7 | 16,4 | 12,1 |
| Iðnaðarvörur | 25,2 | 21,9 | 21,4 | 233,4 | 202,3 |
| Aðrar vörur alls | 1,6 | 1,1 | 2,3 | 12,0 | 13,9 |
| Innflutningur alls | 59,6 | 64,3 | 46,2 | 580,5 | 484,9 |
| Mat- og drykkjarvörur | 5,2 | 4,7 | 4,3 | 48,6 | 43,7 |
| Hrá- og rekstrarvörur | 15,9 | 17,2 | 11,6 | 155,2 | 125,1 |
| Eldsneyti og smurolíur | 8,4 | 11,9 | 6,1 | 68,0 | 53,3 |
| Fjárfest.vörur | 13,7 | 14,2 | 10,5 | 125,7 | 105,2 |
| Flutningatæki | 7,1 | 8,2 | 6,5 | 107,9 | 91,9 |
| Neysluvörur ót.a. | 9,2 | 8,1 | 7,2 | 74,8 | 65,4 |
| Vörur ót.a | 0,0 | 0,0 | 0,0 | 0,2 | 0,4 |
| Jöfnuður | -9,8 | -20,2 | 1,5 | -149,9 | -78,1 |

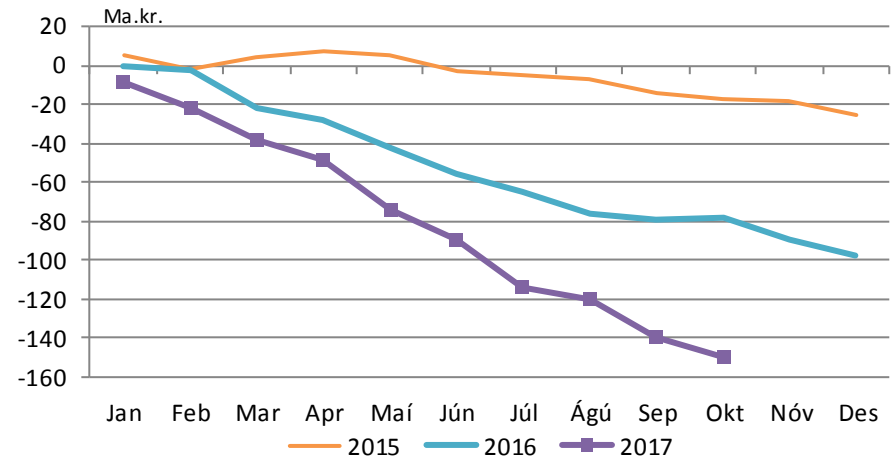
Allar tölur á föstu gengi (okt. '17) Heimild: Hagstofa Íslands, Hagfræðideild

Vöruskiptajöfnuður



Vöruskiptajöfnuður á föstu gengi. Heimild: Hagstofa Íslands

Uppsafnaður afgangur af vöruskiptum



Uppsafnaður afgangur af vöruskiptum það sem er af árinu. Allar tölur föstu gengi
Heimild: Hagstofa Íslands



Ferðapjónusta

Næstu birtingar:

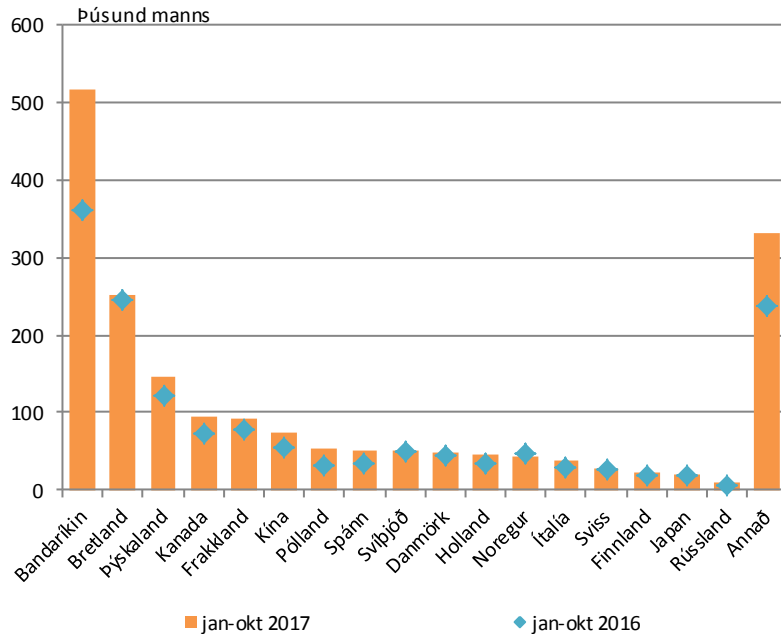
14. nóv: Greiðslukortavelta.

30. nóv: Gistinætur

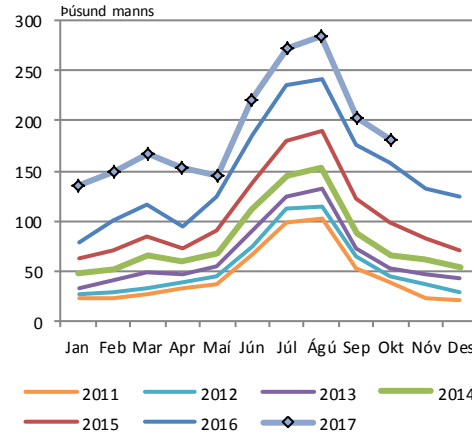
| | | 12m br. |
|--|-------|---------|
| Erlendir gestir um Leifstöð (okt, þús.manns) | 181,9 | 15% |
| Erlend greiðslukortavelta (sep., evrur á mann) | 948 | -1% |
| Gistinætur útlendinga (sep, þús) | 346 | 7% |
| Nýting herbergja (sep, %) | 76,0 | -1,5 |

Heimildir: Hagstofan, Ferðamálastofa, Seðlabanki Íslands, Hagfræðideild Landsbankans

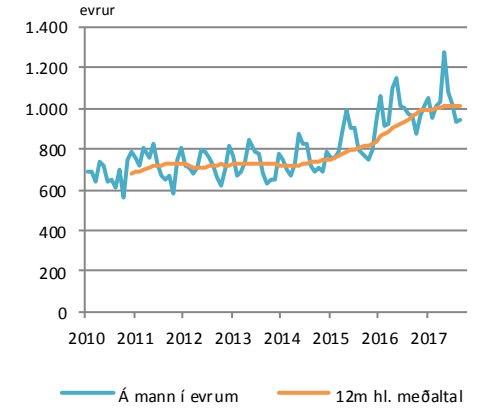
Erlendir gestir um Leifstöð



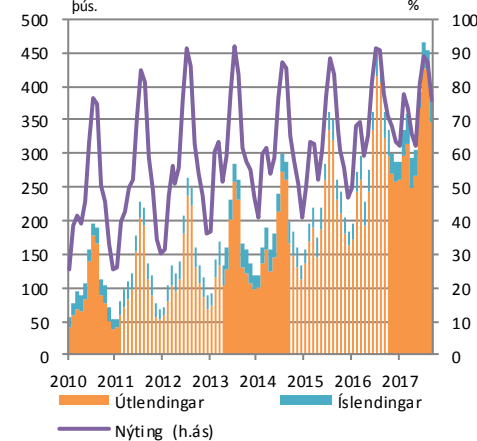
Fjöldi erlendra ferðamanna



Erlend greiðslukortavelta



Gistinætur á hótélum



Fasteignamarkaðurinn

Næstu birtingar:

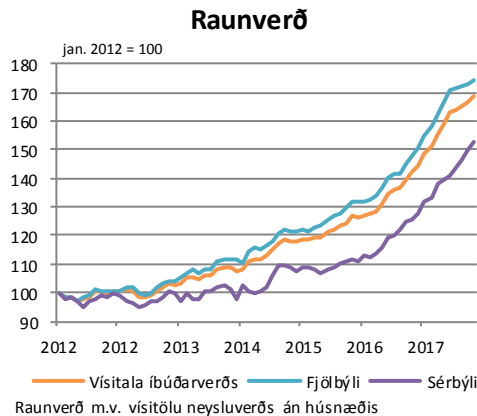
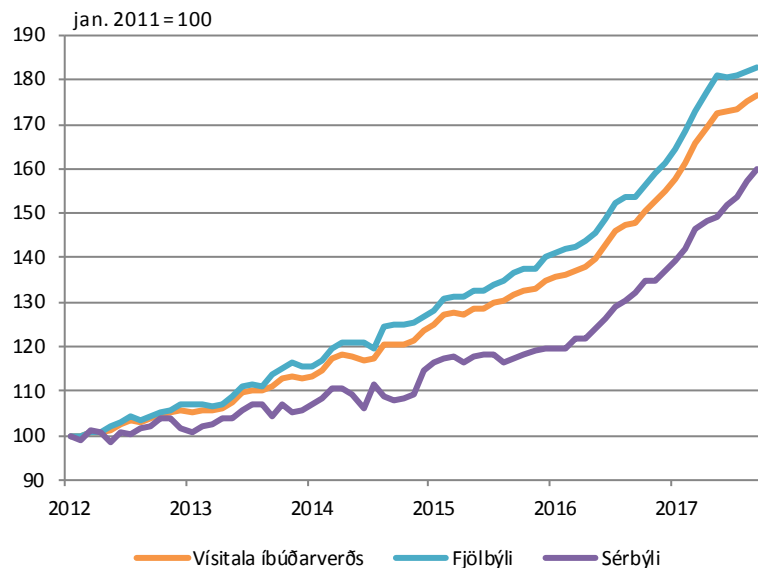
16. nóv.: Vísitala íbúðaverðs

17. nóv.: Vísitala leiguverðs

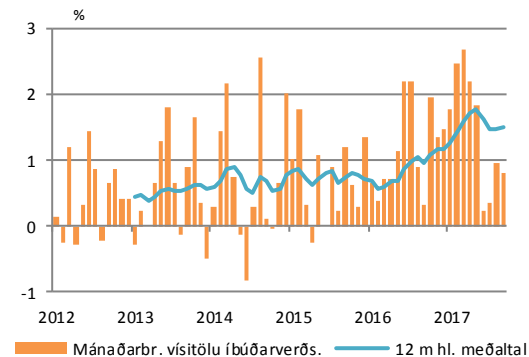
| | | 12m br. |
|-----------------------------|------|---------|
| Vísitala íbúðarverðs (sep.) | - | 19,6% |
| Vísitala leiguverðs (sep.) | - | 13,9% |
| Velta (sep., ma.kr.) | 23,2 | -19,8% |

Heimildir: Þjóðskrá, Hagstofan, Hagfræðideild Landsbankans

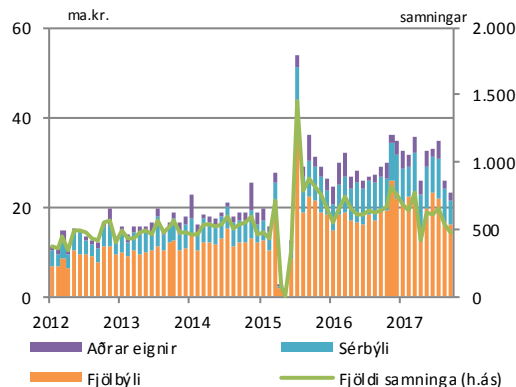
Vísitala íbúðarverðs



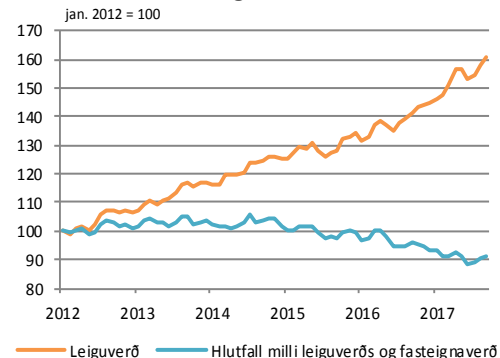
Mánaðarbreyting



Velta á höfuðborgarsvæðinu



Leiguverð



Innihald og form skjals þessa er unnið af starfsmönnum Hagfræðideildar Landsbankans hf. (hagfraedideild@landsbankinn.is) og byggist á aðgengilegum opinberum upplýsingum á þeim tíma sem greiningin var unnin. Mat á þeim upplýsingum endurspeglar skoðanir starfsmanna Hagfræðideildar Landsbankans á þeim degi þegar greiningin er dagsett, en þær geta breyst án fyrirvara.

Landsbankinn hf. og starfsfólk hans taka ekki ábyrgð á viðskiptum sem byggð eru á þeim upplýsingum og skoðunum sem hér eru settar fram.

Bent skal á að Landsbankinn hf. getur á hverjum tíma haft beinna eða óbeinna hagsmuna að gæta, ýmist sjálfur, dótturfélög hans eða fyrir hönd viðskiptamanna, s.s. sem fjárfestir, lánardrottinn eða þjónustuaðili. Greiningar eru engu að síður unnar sjálfstætt af Hagfræðideild Landsbankans og innan Landsbankans eru í gildi reglur um aðskilnað starfssviða sem eru aðgengilegar á vef bankans.

