

6. nóvember 2017

Vikubyrjun – Hagtölur

Hagfræðideild Landsbankans



Vikan framundan

Dags.	Viðburður	Tímabil	Birtingaraðili	
mán	6.nóv	Víxlaútboð	Landsbankinn	
		Gjaldeyrismarkaður	okt	Seðlabankinn
		Raugengi	okt	Seðlabankinn
		Vöruviðskipti (bráðabirgðatölur)	okt	Hagstofan
		Lífeyrissjóðir	sep	Seðlabankinn
		Krónumarkaður	okt	Seðlabankinn
þri	7.nóv	Efnahagur Seðlabankans	okt	Seðlabankinn
		Fjöldi launagreiðenda og launþega	okt	Hagstofan
mið	8.nóv	Árshlutauppgjör	3.ársfj.	Eik
		Bílaleigubílar eftir skráningu	nóv	Hagstofan
		Erlend staða Seðlabankans	okt	Seðlabankinn
		Fasteignamarkaðurinn eftir landshl.	okt	Þjóðskrá
fim	9.nóv	Markaðsupplýsingar		Lánamál ríkisins
		Árshlutauppgjör	3.ársfj.	Íslandsbanki
fös	10.nóv	Útboð ríkisbréfa		Lánamál ríkisins
		Efnahagslegar skammtímatölur	nóv	Hagstofan



Verðbólga

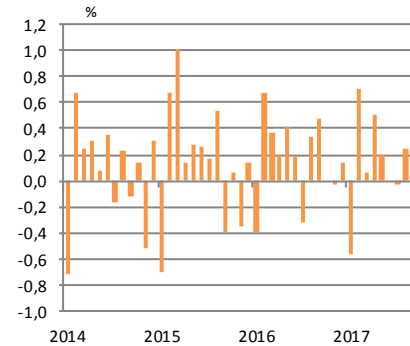
Næsta birting: 28. nóv.

Tólf mánaða breyting VNV ásamt framlagi undirliða (%)

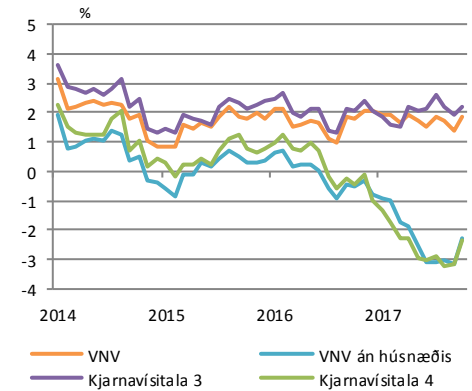
	okt.17	sep.17	okt.16
Vístala neysluverðs	1,9	1,4	1,8
Framlag undirliða:			
Innfluttar vörur án áfengis, tóbaks og bensíns	-1,9	-2,2	-0,9
Bensín	0,1	0,1	-0,1
Húsnaði	3,2	3,4	2,2
Innlendar vörur án búvöru og grænmetis	0,0	-0,2	0,1
Almenn þjónusta	0,2	0,2	0,6
Aðrir liðir	0,3	0,1	-0,1

Heimild: Hagstofan, Hagfræðideild Landsbankans

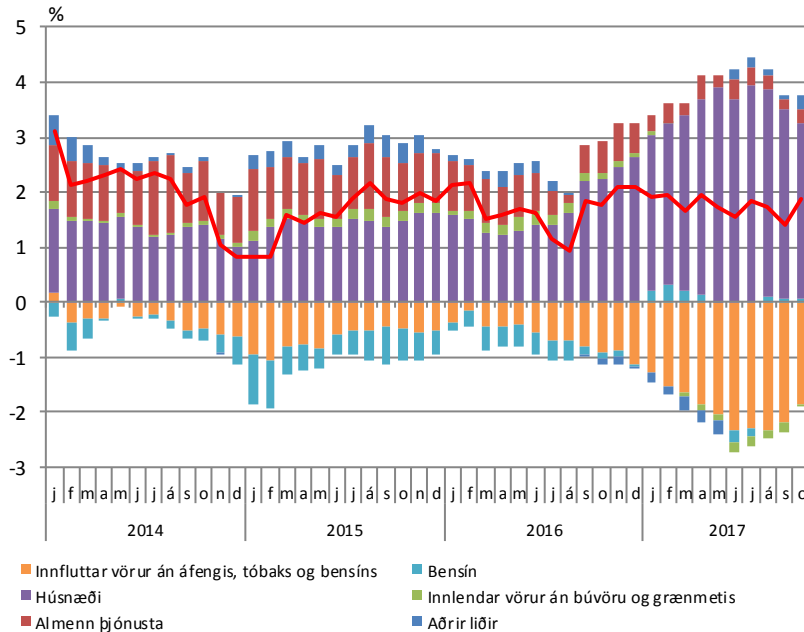
Mánaðarbreyting VNV



12 mánaða breyting

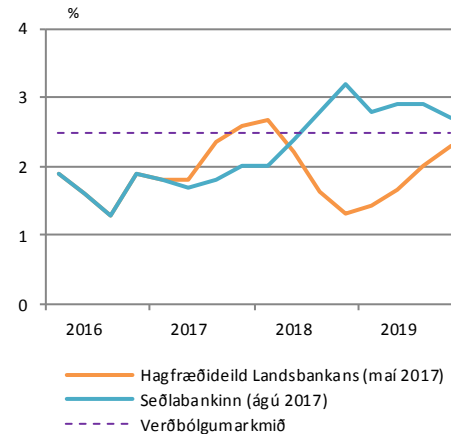


Undirliðir verðbólgu

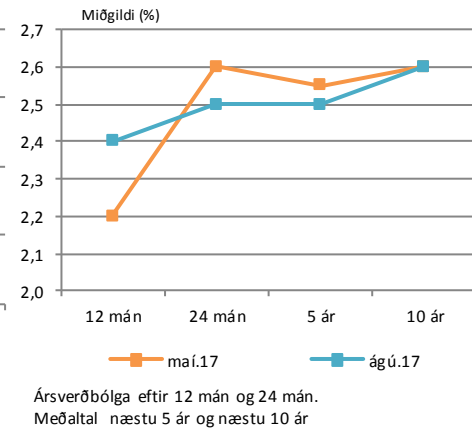


Framlag einstakra undirliða til verðbólgu. 12 mánaða breyting.

Verðbólguþá



Væntingakönnun SÍ



Vinnumarkaður (Hagstofan)

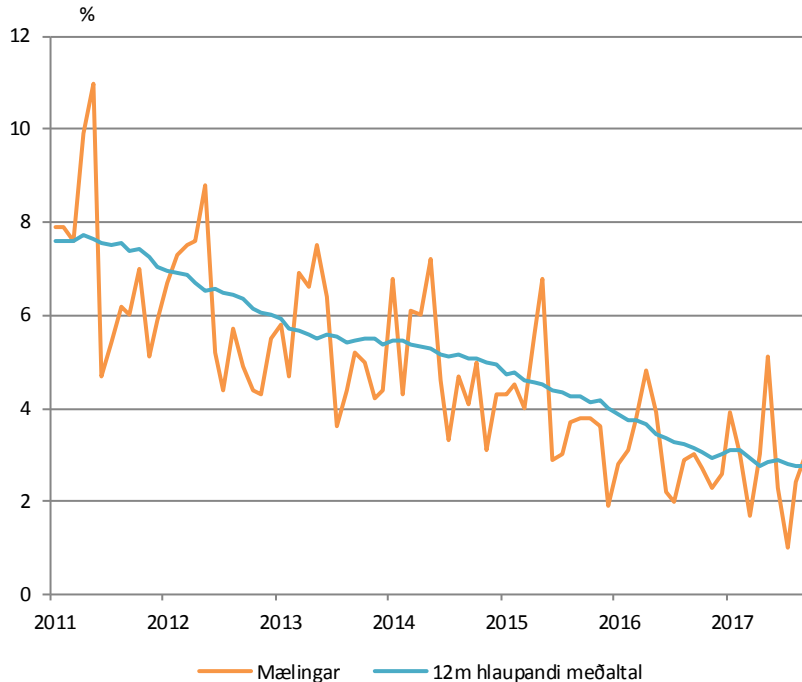
Næsta birting: 23.nóv.

Niðurstöður vinnumarkaðsrannsóknar Hagstofunnar

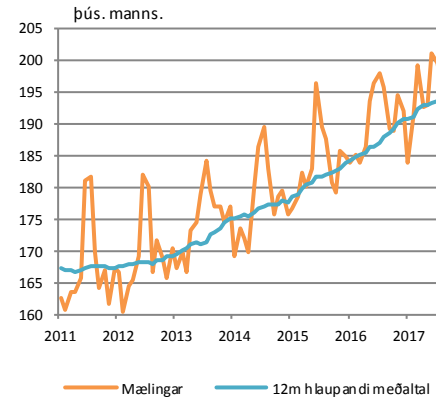
	sep 2017	ágú 2017	sep 2016
Atvinnuþátttaka (%)	79,6	82,8	82,3
Atvinnuleysi (%)	3,0	2,4	3,0
Hlutfall starfandi (%)	77,2	80,8	79,9
Starfandi (fjöldi)	187.700	195.800	189.300
Utan vinnumarkaðar (fjöldi)	49.700	41.600	41.900
Atvinnulausir (fjöldi)	5.900	4.800	5.800
Meðalfjöldi vinnustunda (klst)	39,5	40,4	41,2

Heimild: Hagstofan

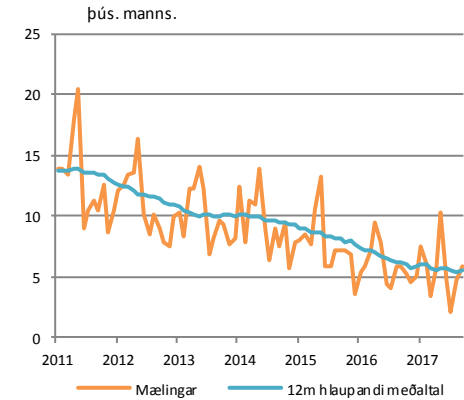
Atvinnuleysi



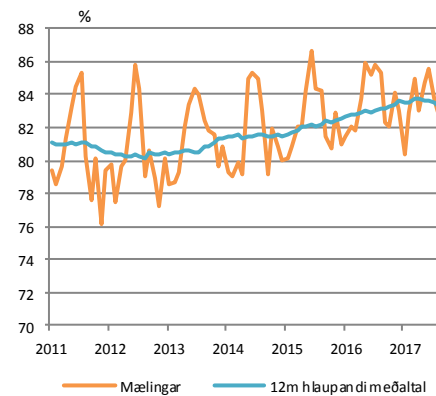
Fjöldi starfandi



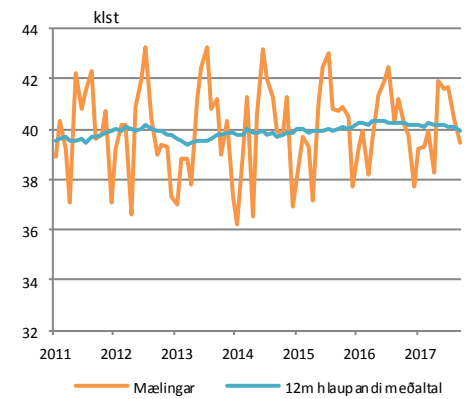
Atvinnulausir



Atvinnuþátttaka



Meðalfjöldi vinnustunda



Skráð atvinnuleysi (Vinumálastofnun)

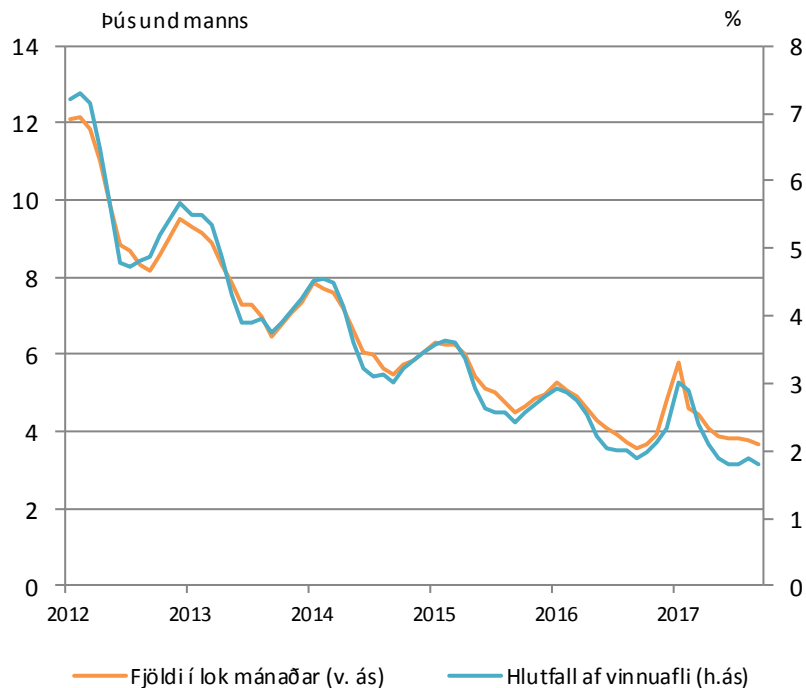
Næsta birting: 14. nóv.

Skráð atvinnuleysi

	sep 2017	ágú 2017	sep 2016
Alls	1,8	1,9	1,9
Höfuðborgarsvæði	2,0	2,1	2,2
Landsbyggðin	1,6	1,6	1,4
Karlar	1,6	1,6	1,5
Konur	2,1	2,3	2,3

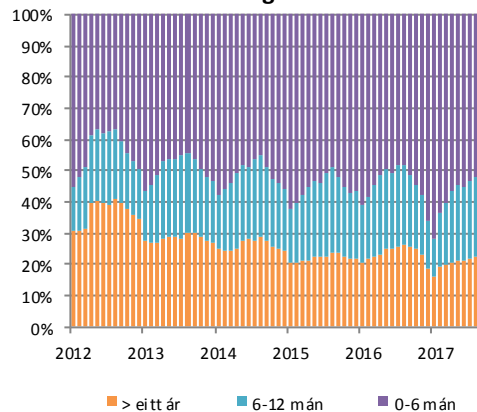
Heimild: Vinnumálastofnun

Atvinnuleysi

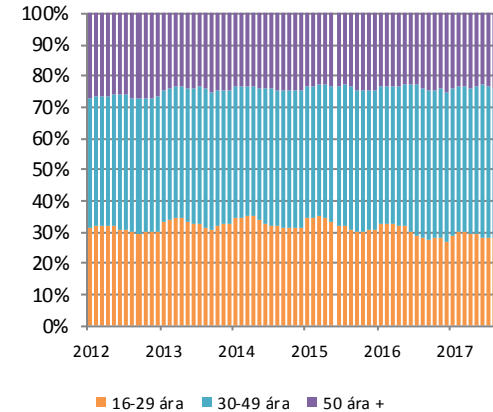


Skipting atvinnulausra ...

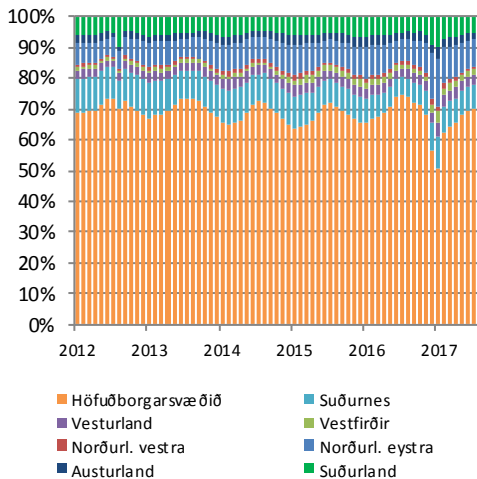
.. eftir lengd á skrá



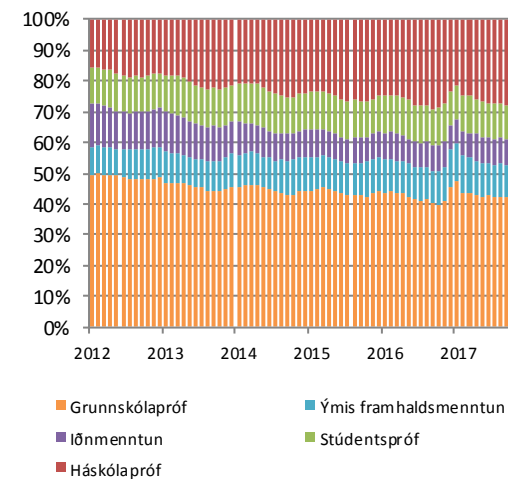
.. eftir aldri



..eftir búsetu



..eftir menntun



Landsframleiðsla

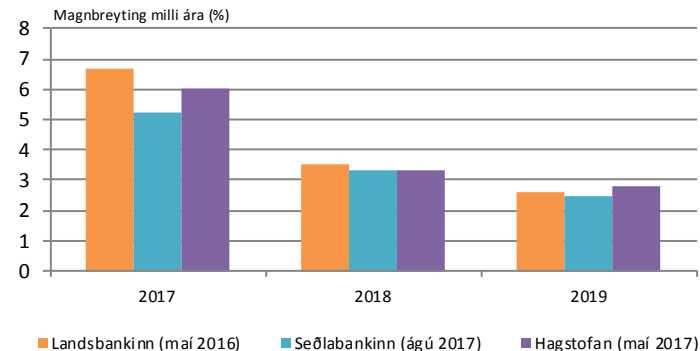
Næsta birting: 8. des.

Breyting á landsframleiðslu

	2017F2	2016F4	2016F2
Ársbreyting	3,4	5,2	4,6
Ársfjórðungsleg breyting (árstíðaleiðrétt)	-1,1	-0,7	4,6
Hlutdeild í ársfjórðungsþreitingu:			
Einkaneysla	1,5	1,5	0,8
Samneysla	0,3	0,3	0,0
Fjármunamyndun	1,5	1,5	1,4
Birgðabreytingar	-0,7	-0,7	0,3
Utanríkisviðskipti	-0,1	-0,1	1,9

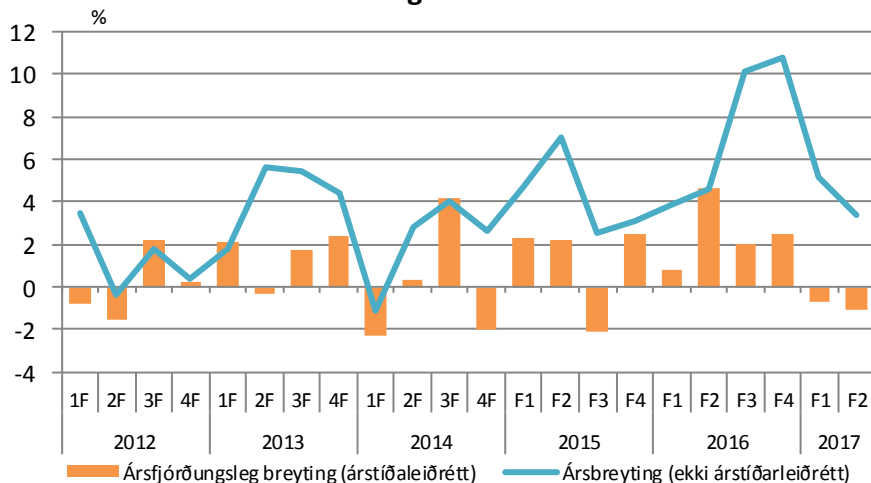
Ársbreyting er breyting frá sama fjórðungi á árinu á undan, ársfjórðungsþreiting er breyting frá næsta fjórðungi á undan. Heimild: Hagstofan.

Hagvaxtarspár



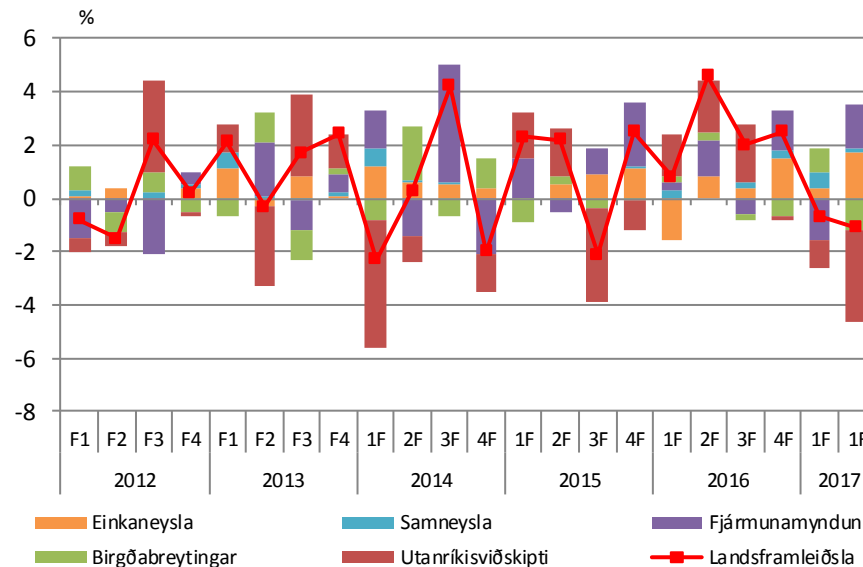
Heimild: Landsbankinn, Seðlabankinn og Hagstofan

Hagvöxtur



Heimild: Hagstofan.

Hlutdeild í hagvexti



Hlutdeild í hagvexti. Miðað við þreitingu frá næsta ársfjórðungi á undan. Árstíðaleiðrétt. Heimild: Hagstofan.



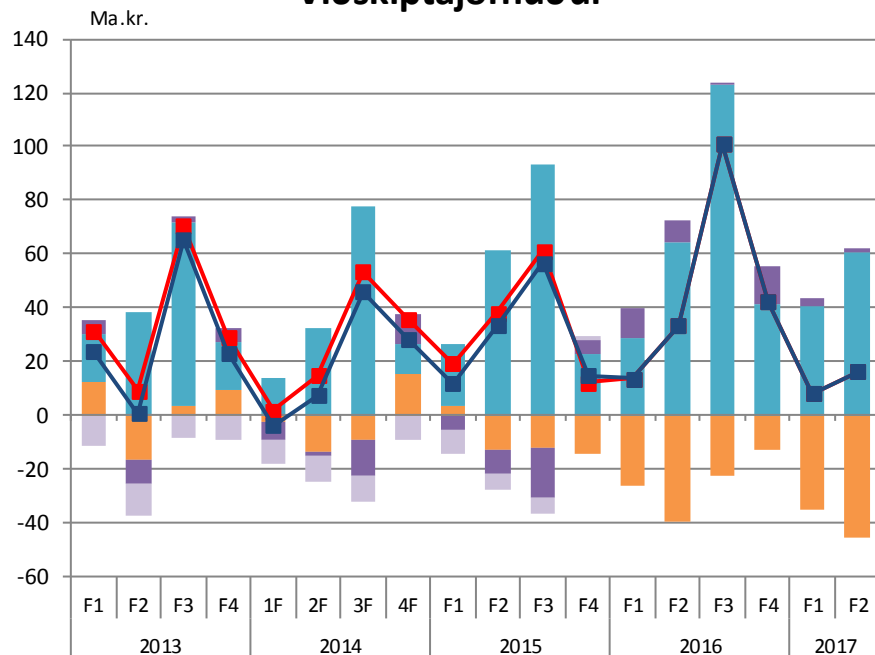
Viðskiptajöfnuður

Næsta birting: 4. des.

Viðskiptajöfnuður (ma.kr.)	2017F2	2016F4	2016F2
Viðskiptajöfnuður	16,3	8,2	33,1
Viðskiptaj. án innlánast. í slitam.	16,3	8,2	33,1
Vöruskiptajöfnuður	-45,8	-35,1	-39,5
Þjónustujöfnuður	60,5	40,7	64,6
Þáttatekujöfnuður án innlánsst. í slitam.	1,6	2,6	8,0
Þáttatekujöfnuður innlánsst. í slitam.	0,0	0,0	0,0

Heimild: Seðlabanki Íslands

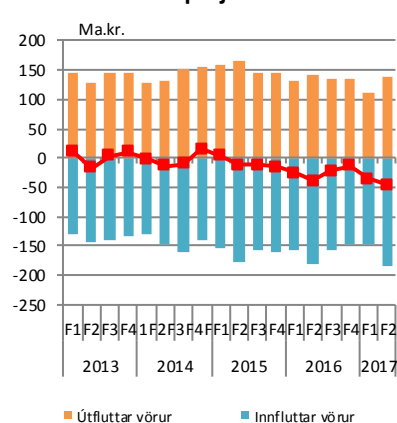
Viðskiptajöfnuður



- Þáttatekujöfnuður innlánsst. í slitam.
- Þáttatekujöfnuður án innlánsst. í slitam
- Þjónustujöfnuður
- Vöruskiptajöfnuður
- Undirliggjandi viðskiptajöfnuður *)
- Viðskiptajöfnuður

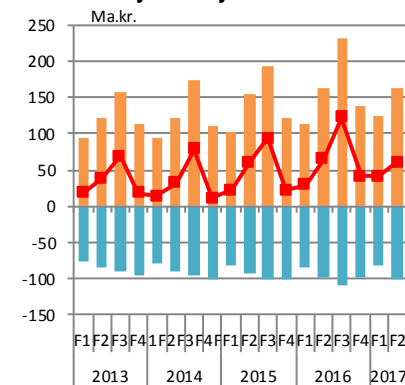
*) án innlánastofnana í slitameðferð. Heimild: Seðlabanki Íslands.

Vöruskiptajöfnuður



- Útfluttar vörur
- Innfluttar vörur

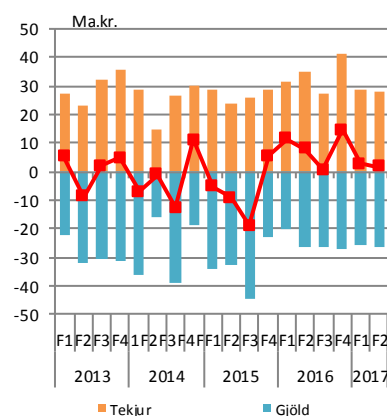
Þjónustujöfnuður



- Útflutt þjónusta, alls
- Innflutt þjónusta, alls

Þáttatekujöfnuður

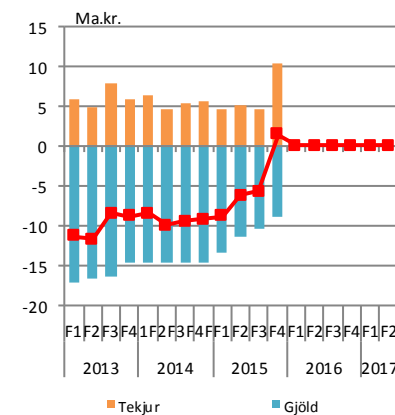
- án innlánastofnana í slitameðferð



- Tekjur
- Gjöld

Þáttatekujöfnuður

- innlánastofnanir í slitameðferð



- Tekjur
- Gjöld



Vöruskiptajöfnuður

Næstu birtingar:

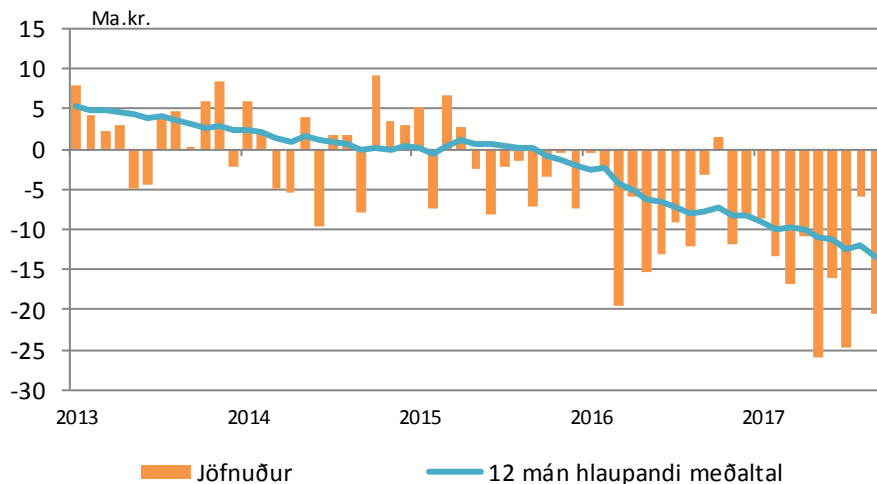
6. nóv.: okt. (Bráðabirgðatölur)

30. nóv: jan.-okt. (Uppfærðar tölur)

Vöruskipti (ma.kr.)				Uppsafnað	
	sep 2017	ágú 2017	sep 2016	2017	2016
Útflutningur alls	45,0	46,5	44,9	388,7	366,7
Sjávarafurðir alls	20,2	18,5	19,3	150,8	159,5
Landbúnaðarafurðir	1,3	1,9	1,3	14,8	10,7
Iðnaðarvörur	22,4	25,4	23,1	212,6	184,6
Aðrar vörur alls	1,2	0,7	1,3	10,6	11,9
Innflutningur alls	65,6	52,5	48,1	531,8	448,0
Mat- og drykkjarvörur	4,8	5,2	5,5	44,4	40,2
Hrá- og rekstrarvörur	17,5	14,9	13,8	142,2	115,9
Eldsneyti og smurolíur	12,1	5,4	6,4	60,8	48,2
Fjárfest.vörur	14,5	10,8	9,7	114,3	96,7
Flutningatæki	8,4	8,2	5,8	102,9	87,2
Neysluvörur ót.a.	8,2	8,0	7,0	67,0	59,5
Vörur ót.a	0,0	0,0	0,0	0,2	0,3
Jöfnuður	-20,6	-5,9	-3,2	-143,1	-81,3

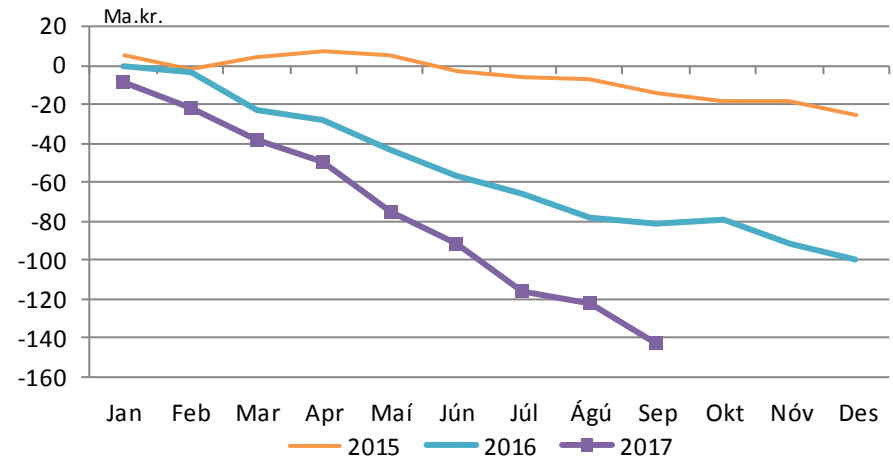
Allar tölur á föstu gengi (sep. '17) Heimild: Hagstofa Íslands, Hagfræðideild

Vöruskiptajöfnuður



Vöruskiptajöfnuður á föstu gengi. Heimild: Hagstofa Íslands

Uppsafnaður afgangur af vöruskiptum



Uppsafnaður afgangur af vöruskiptum það sem er af árinu. Allar tölur föstu gengi
Heimild: Hagstofa Íslands



Ferðapjónusta

Næstu birtingar:

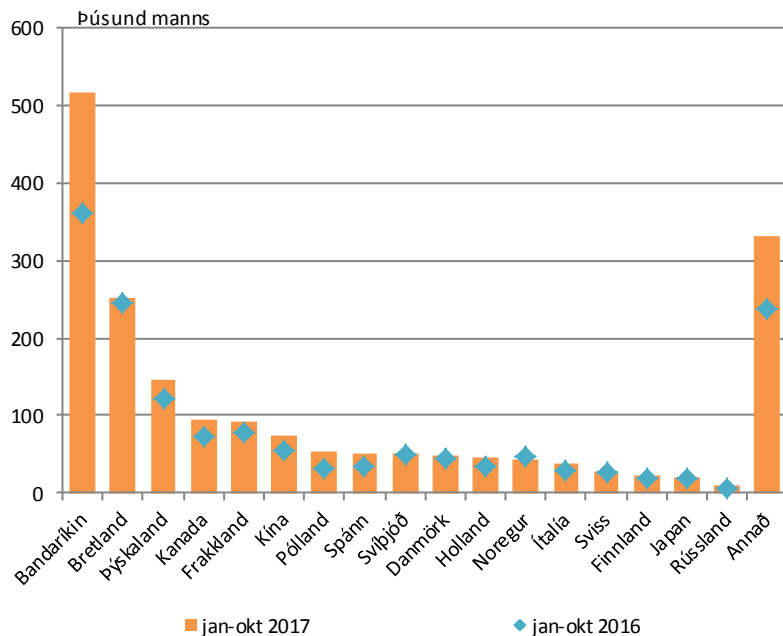
14. nóv: Greiðslukortavelta.

30. nóv: Gistinætur

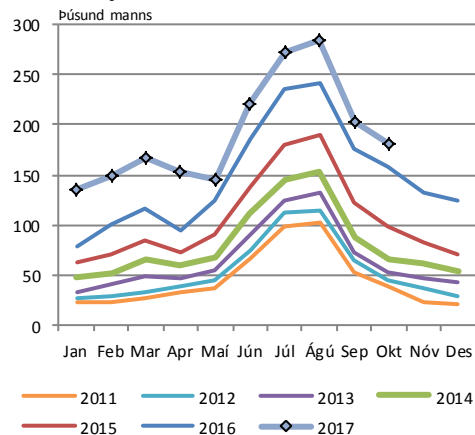
		12m br.
Erlendir gestir um Leifstöð (okt, þús.manns)	181,9	15%
Erlend greiðslukortavelta (sep., evrur á mann)	948	-1%
Gistinætur útlendinga (sep, þús)	346	7%
Nýting herbergja (sep, %)	76,0	-1,5

Heimildir: Hagstofan, Ferðamálastofa, Seðlabanki Íslands, Hagfræðideild Landsbankans

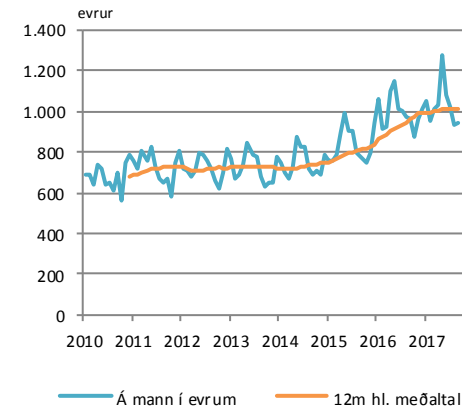
Erlendir gestir um Leifstöð



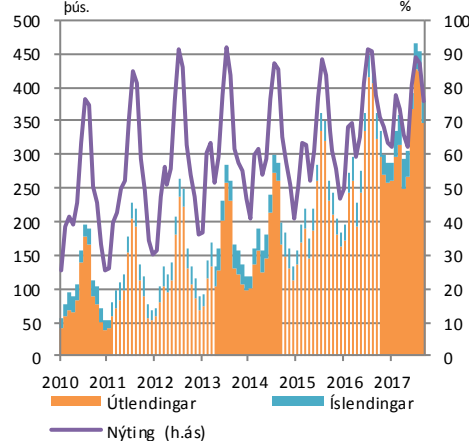
Fjöldi erlendra ferðamanna



Erlend greiðslukortavelta



Gistinætur á hótélum



Fasteignamarkaðurinn

Næstu birtingar:

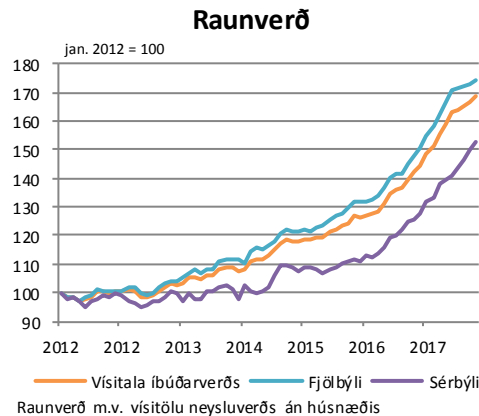
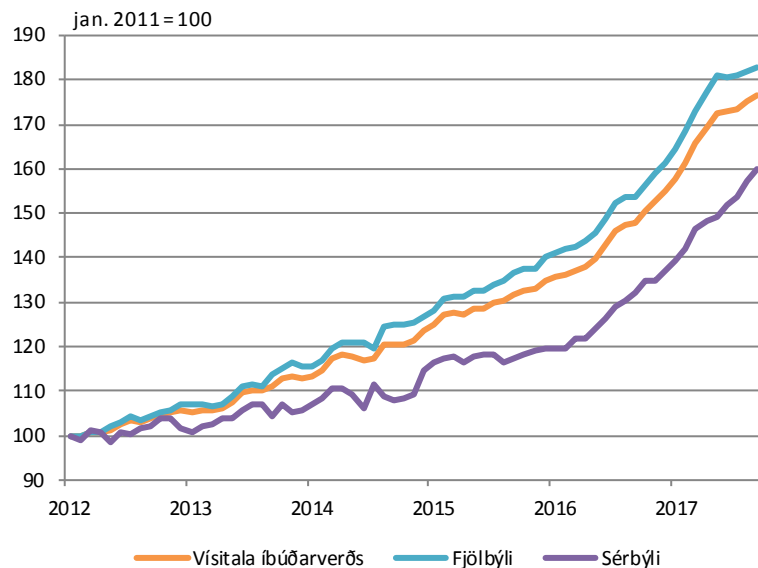
16. nóv.: Vísitala íbúðaverðs

17. nóv.: Vísitala leiguverðs

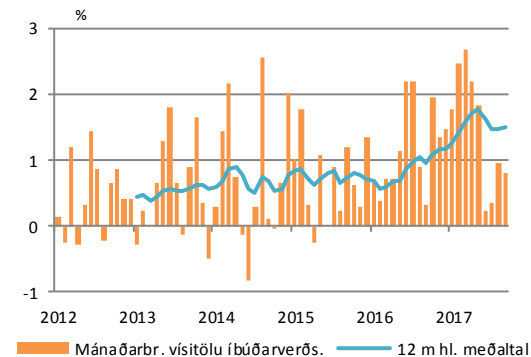
		12m br.
Vísitala íbúðarverðs (sep.)	-	19,6%
Vísitala leiguverðs (sep.)	-	13,9%
Velta (sep., ma.kr.)	23,2	-19,8%

Heimildir: Þjóðskrá, Hagstofan, Hagfræðideild Landsbankans

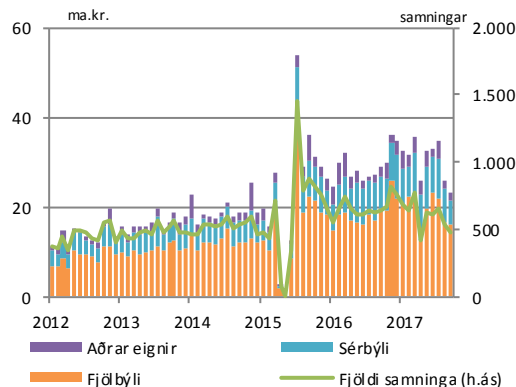
Vísitala íbúðarverðs



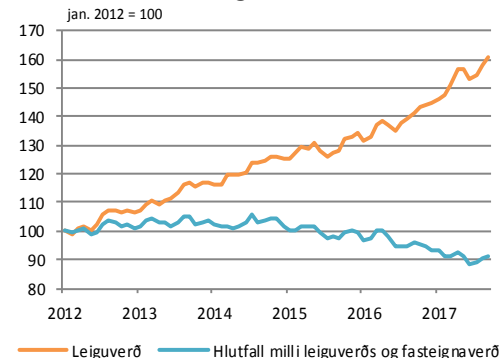
Mánaðarbreyting



Velta á höfuðborgarsvæðinu



Leiguverð



Innihald og form skjals þessa er unnið af starfsmönnum Hagfræðideildar Landsbankans hf. (hagfraedideild@landsbankinn.is) og byggist á aðgengilegum opinberum upplýsingum á þeim tíma sem greiningin var unnin. Mat á þeim upplýsingum endurspeglar skoðanir starfsmanna Hagfræðideildar Landsbankans á þeim degi þegar greiningin er dagsett, en þær geta breyst án fyrirvara.

Landsbankinn hf. og starfsfólk hans taka ekki ábyrgð á viðskiptum sem byggð eru á þeim upplýsingum og skoðunum sem hér eru settar fram.

Bent skal á að Landsbankinn hf. getur á hverjum tíma haft beinna eða óbeinna hagsmuna að gæta, ýmist sjálfur, dótturfélög hans eða fyrir hönd viðskiptamanna, s.s. sem fjárfestir, lánardrottinn eða þjónustuaðili. Greiningar eru engu að síður unnar sjálfstætt af Hagfræðideild Landsbankans og innan Landsbankans eru í gildi reglur um aðskilnað starfssviða sem eru aðgengilegar á vef bankans.

