

11. september 2017

# Vikubyrjun – Hagtölur

Hagfræðideild Landsbankans



# Vikan framundan

<b>Dags.</b>	<b>Viðburður</b>	<b>Tímabil</b>	<b>Birtingaraðili</b>
mán	11.sep		
	Seinast verðsöfnunardagur fyrir VNV	sep	Hagstofan
	Markaðsupplýsingar		Lánamál ríkisins
	Bein fjárfesting	2016	Seðlabankinn
	Efnahagslegar skammtímatölur	sep	Hagstofan
þri	12.sep		
	Fjöldi þinglýstra leigusamninga um íbúðarhúsnæði eftir landshl.	ágú	Þjóðskrá
mið	13.sep		
	Útboð ríkisvixla		Lánamál ríkisins
	Greiðslumiðlun	ágú	Seðlabankinn
fim	14.sep		
	Fjármál hins opinbera (endurskoðun)	2015	Hagstofan
	Fjármál hins opinbera á 2. ársfjórðungi 2017	2.ársfj.	Hagstofan
	Gjaldeyrisforði og tengdir liðir	ágú	Seðlabankinn
fös	15.sep		
	Skráð atvinnuleysi	ágú	Vinnumálastofnun
	Fiskafli	ágú	Hagstofan
	Tryggingafélög	ágú	Seðlabankinn
	Velta í virðisaukaskattskyldri starfsemi	maí-jún	Hagstofan



# Verðbólga

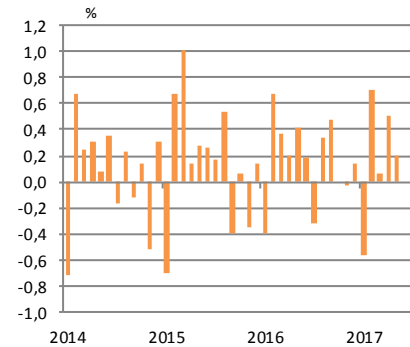
Næsta birting: 27. sept

## Tólf mánaða breyting VNV ásamt framlagi undirliða (%)

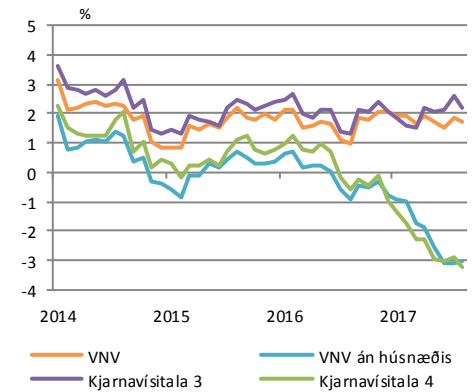
	ágú.17	júl.17	ágú.16
<b>Vístala neysluverðs</b>	<b>1,7</b>	<b>1,8</b>	<b>0,9</b>
Framlag undirliða:			
Innfluttar vörur án áfengis, tóbaks og bensíns	-2,3	-2,3	-0,7
Bensín	0,1	-0,2	-0,3
Húsnæði	3,8	3,9	1,6
Innlendar vörur án búvöru og grænmetis	-0,2	-0,2	0,2
Almenn þjónusta	0,2	0,3	0,1
Aðrir liðir	0,1	0,2	0,0

Heimild: Hagstofan, Hagfræðideild Landsbankans

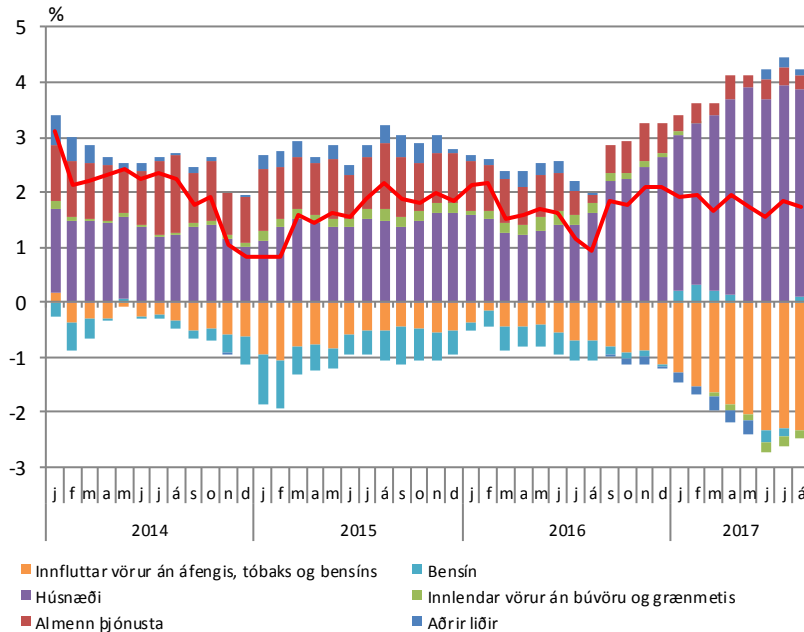
## Mánaðarbreyting VNV



## 12 mánaða breyting

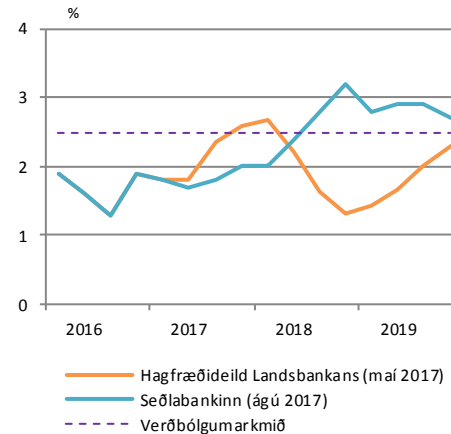


## Undirliðir verðbólgu

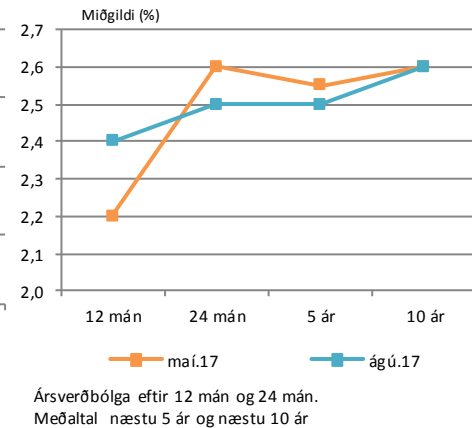


Framlag einstakra undirliða til verðbólgu. 12 mánaða breyting.

## Verðbólguþspá



## Væntingakönnun SÍ



# Vinnumarkaður (Hagstofan)

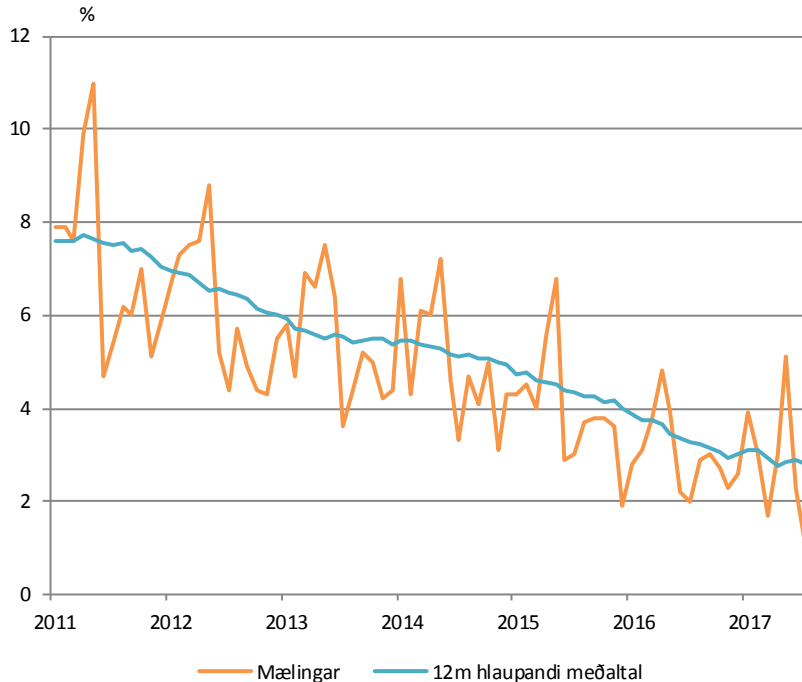
Næsta birting: 28 sept.

## Niðurstöður vinnumarkaðsrannsóknar Hagstofunnar

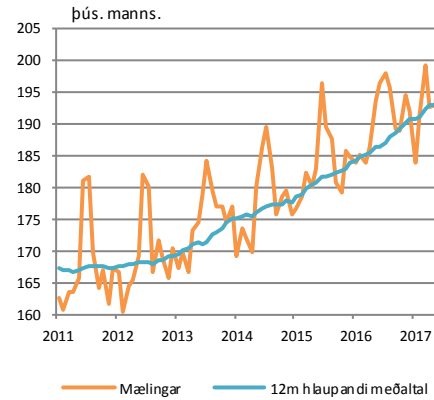
	júl 2017	jún 2017	júl 2016
Atvinnuþátttaka (%)	83,3	85,5	85,8
Atvinnuleysi (%)	1,0	2,3	2,0
Hlutfall starfandi (%)	82,5	83,5	84,0
Starfandi (fjöldi)	199.800	201.100	197.900
Utan vinnumarkaðar (fjöldi)	40.400	35.000	33.500
Atvinnulausir (fjöldi)	2.100	4.700	4.100
Meðalfjöldi vinnustunda (klst)	41,8	41,6	42,5

Heimild: Hagstofan

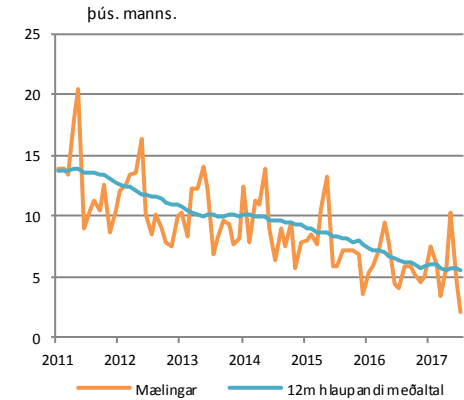
### Atvinnuleysi



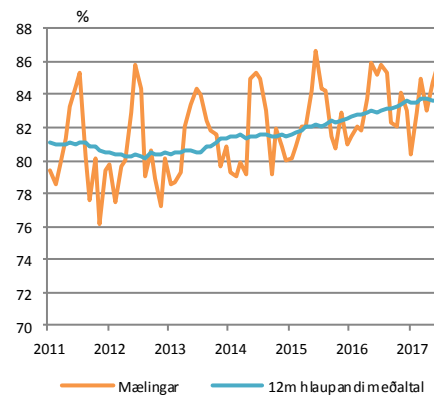
### Fjöldi starfandi



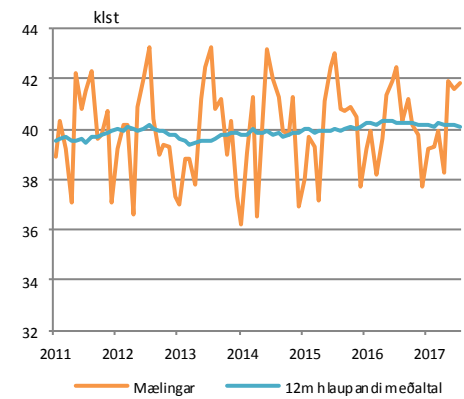
### Atvinnulausir



### Atvinnuþátttaka



### Meðalfjöldi vinnustunda



# Skráð atvinnuleysi (Vinnumálastofnun)

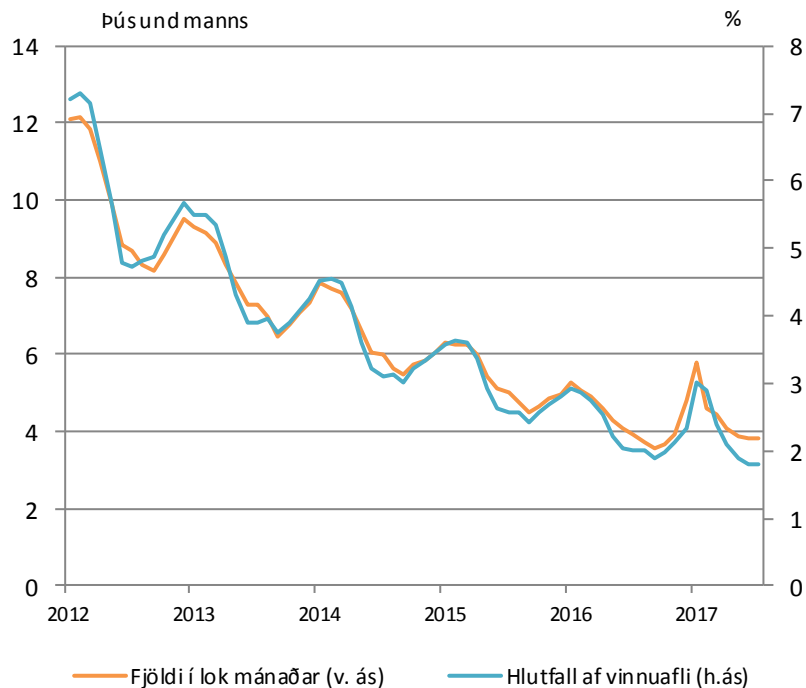
Næsta birting: 15. sep.

## Skráð atvinnuleysi

	júl 2017	jún 2017	júl 2016
<b>Alls</b>	<b>1,8</b>	<b>1,8</b>	<b>2,0</b>
Höfuðborgarsvæði	2,0	2,0	2,3
Landsbyggðin	1,5	1,5	1,4
Karlar	1,5	1,5	1,5
Konur	2,2	2,1	2,5

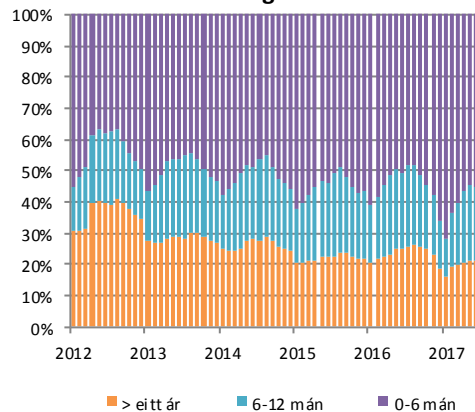
Heimild: Vinnumálastofnun

## Atvinnuleysi

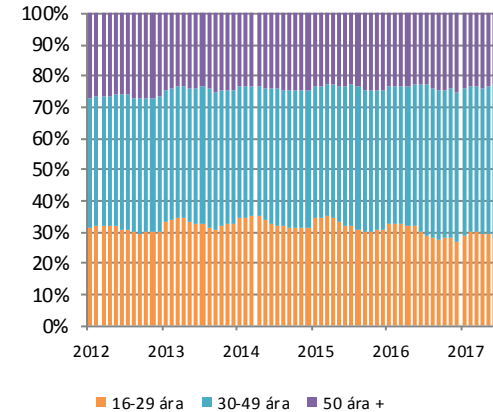


## Skipting atvinnulausra ...

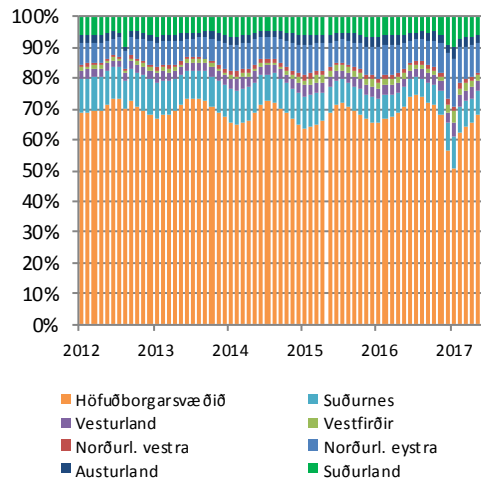
### .. eftir lengd á skrá



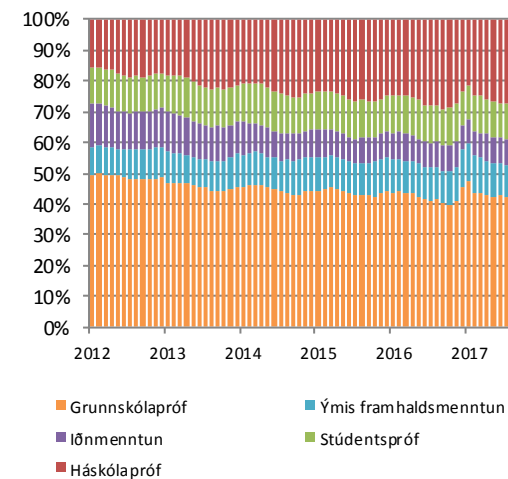
### .. eftir aldri



### ..eftir búsetu



### ..eftir menntun



# Landsframleiðsla

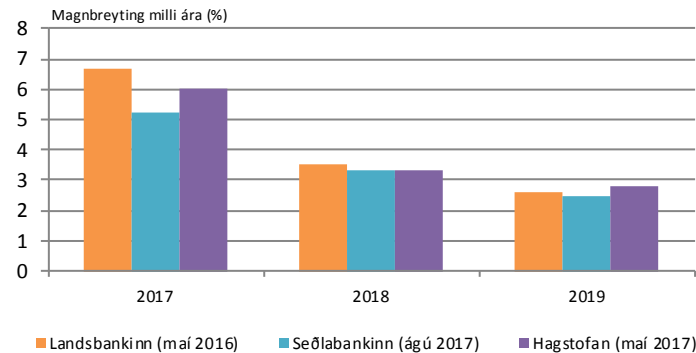
Næsta birting: 8. des.

## Breyting á landsframleiðslu

	2017F2	2016F4	2016F2
<b>Ársbreyting</b>	<b>3,4</b>	<b>5,2</b>	<b>4,6</b>
<b>Ársfjórðungsleg breyting (árstíðaleiðrétt)</b>	<b>-1,1</b>	<b>-0,7</b>	<b>4,6</b>
Hlutdeild í ársfjórðungsþreitingu:			
Einkaneysla	1,5	1,5	0,8
Samneysla	0,3	0,3	0,0
Fjármunamyndun	1,5	1,5	1,4
Birgðabreytingar	-0,7	-0,7	0,3
Utanríkisviðskipti	-0,1	-0,1	1,9

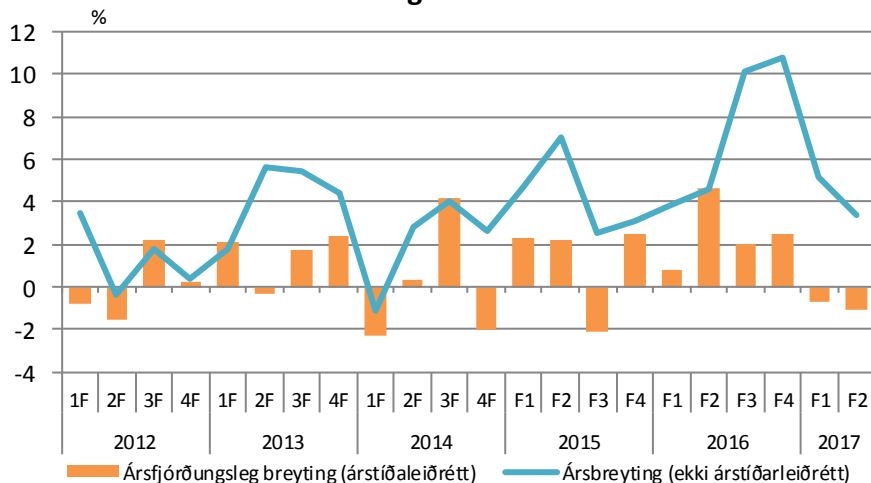
Ársbreyting er breyting frá sama fjórðungi á árinu á undan, ársfjórðungsþreiting er breyting frá næsta fjórðungi á undan. Heimild: Hagstofan.

## Hagvaxtarspár



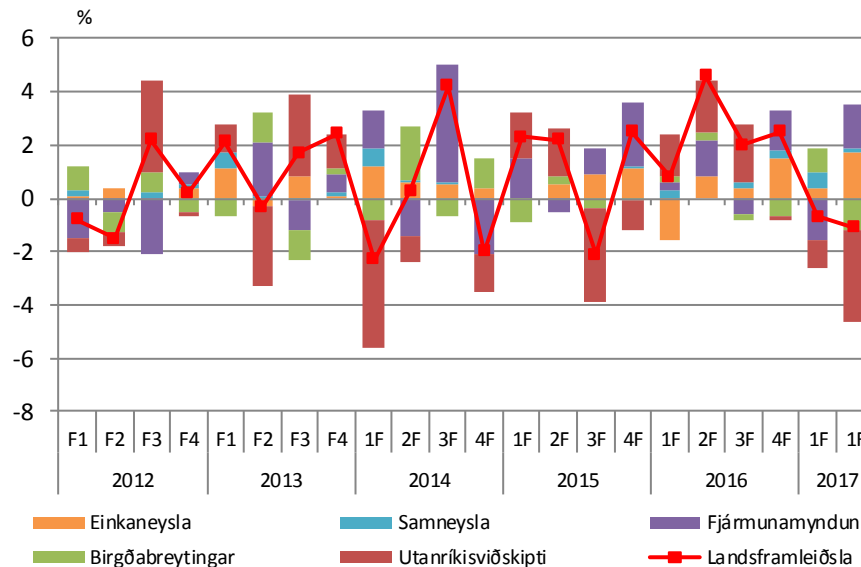
Heimild: Landsbankinn, Seðlabankinn og Hagstofan

## Hagvöxtur



Heimild: Hagstofan.

## Hlutdeild í hagvexti



Hlutdeild í hagvexti. Miðað við þreitingu frá næsta ársfjórðungi á undan. Árstíðaleiðrétt. Heimild: Hagstofan.



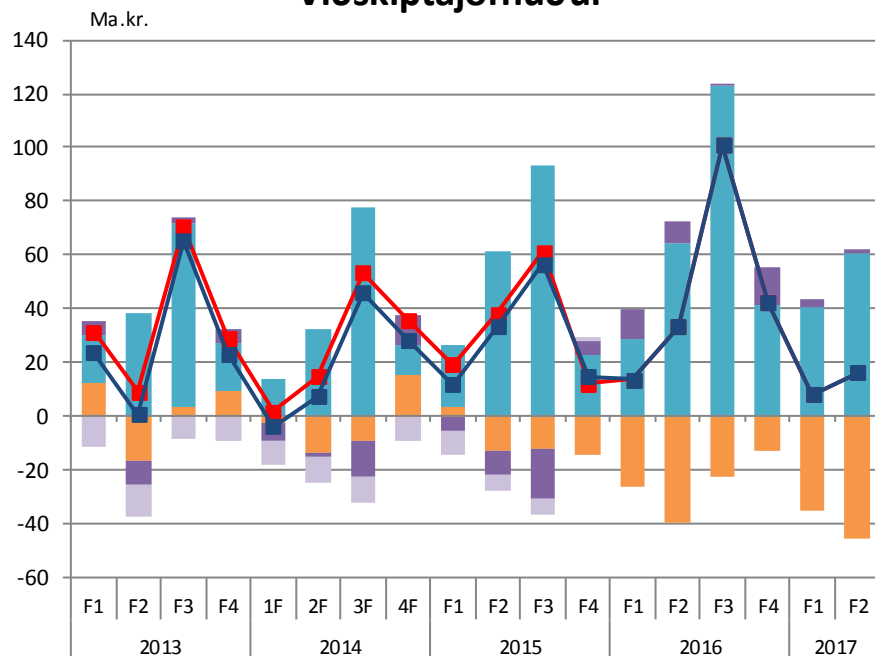
# Viðskiptajöfnuður

Næsta birting: 4. des.

Viðskiptajöfnuður (ma.kr.)	2017F2	2016F4	2016F2
<b>Viðskiptajöfnuður</b>	<b>16,3</b>	<b>8,2</b>	<b>33,1</b>
<b>Viðskiptaj. án innlánast. í slitam.</b>	<b>16,3</b>	<b>8,2</b>	<b>33,1</b>
Vöruskiptajöfnuður	<b>-45,8</b>	<b>-35,1</b>	<b>-39,5</b>
Þjónustujöfnuður	<b>60,5</b>	<b>40,7</b>	<b>64,6</b>
Þáttatekujöfnuður án innlánsst. í slitam.	<b>1,6</b>	<b>2,6</b>	<b>8,0</b>
Þáttatekujöfnuður innlánsst. í slitam.	<b>0,0</b>	<b>0,0</b>	<b>0,0</b>

Heimild: Seðlabanki Íslands

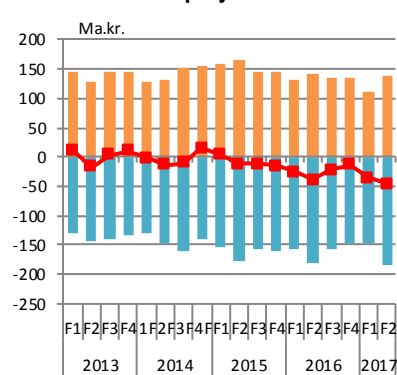
## Viðskiptajöfnuður



- Þáttatekujöfnuður innlánsst. í slitam.
- Þáttatekujöfnuður án innlánsst. í slitam
- Þjónustujöfnuður
- Vöruskiptajöfnuður
- Undirliggjandi viðskiptajöfnuður \*)
- Viðskiptajöfnuður

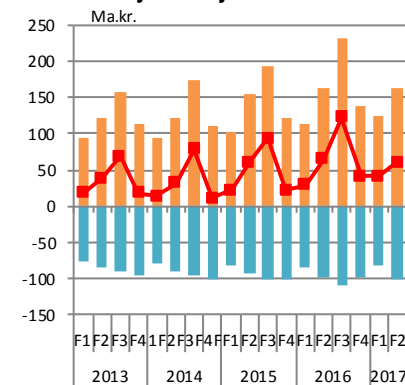
\*) án innlánastofnana í slitameðferð. Heimild: Seðlabanki Íslands.

## Vöruskiptajöfnuður



- Útfluttar vörur
- Innfluttar vörur

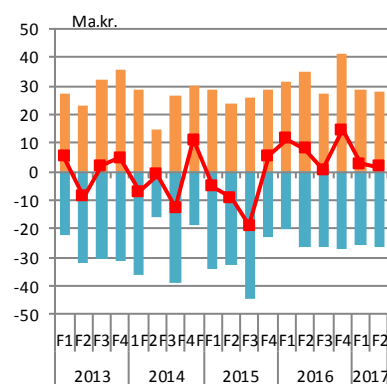
## Þjónustujöfnuður



- Útflutt þjónusta, alls
- Innflutt þjónusta, alls

## Þáttatekujöfnuður

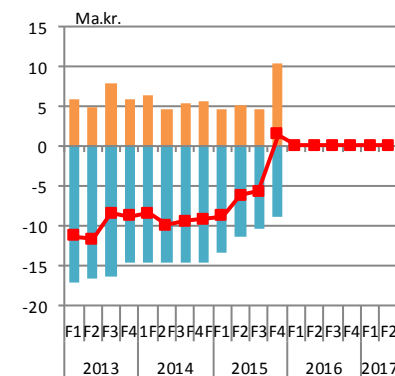
- án innlánastofnana í slitameðferð



- Tekjur
- Gjöld

## Þáttatekujöfnuður

- innlánastofnanir í slitameðferð



- Tekjur
- Gjöld



# Vöruskiptajöfnuður

Næstu birtingar:

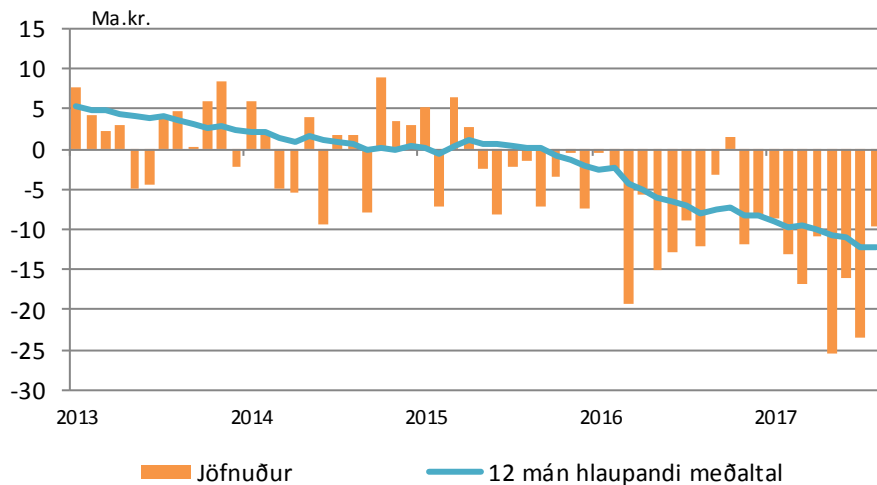
29.sep: jan.-ágú. (Uppfærðar tölur)

5. okt.: sep. (Bráðabirgðatölur)

Vöruskipti (ma.kr.)				Uppsafnað	
	ágú 2017	júl 2017	ágú 2016	2017	2016
<b>Útflutningur alls</b>	<b>46,0</b>	<b>36,9</b>	<b>37,9</b>	<b>338,8</b>	<b>317,7</b>
Sjávarafurðir alls	18,3	13,2	16,8	129,0	138,4
Landbúnaðarafurðir	1,9	0,7	1,5	13,3	9,3
Iðnaðarvörur	25,1	21,9	18,0	187,8	159,5
Aðrar vörur alls	0,7	1,1	1,6	8,7	10,5
<b>Innflutningur alls</b>	<b>55,5</b>	<b>60,6</b>	<b>50,0</b>	<b>462,4</b>	<b>394,7</b>
Mat- og drykkjarvörur	5,1	5,8	4,9	39,0	34,2
Hrá- og rekstrarvörur	14,7	14,1	12,1	123,1	100,8
Eldsneyti og smurólíur	5,1	8,3	8,1	47,8	41,3
Fjárfest.vörur	10,7	12,2	11,5	98,5	85,9
Flutningatæki	11,9	12,3	6,4	95,7	80,4
Neysluvörur ót.a.	7,9	7,8	6,9	58,0	51,8
Vörur ót.a	0,0	0,0	0,0	0,2	0,3
<b>Jöfnuður</b>	<b>-9,6</b>	<b>-23,6</b>	<b>-12,1</b>	<b>-123,7</b>	<b>-77,1</b>

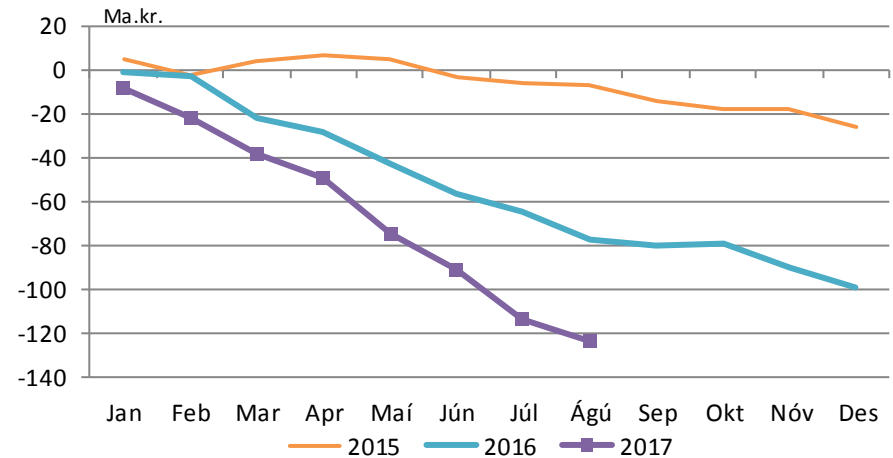
Allar tölur á föstu gengi (jún. '17) Heimild: Hagstofa Íslands, Hagfræðideild

## Vöruskiptajöfnuður



Vöruskiptajöfnuður á föstu gengi. Heimild: Hagstofa Íslands

## Uppsafnaður afgangur af vöruskiptum



Uppsafnaður afgangur af vöruskiptum það sem er af árinu. Allar tölur föstu gengi  
Heimild: Hagstofa Íslands





# Ferðapjónusta

Næstu birtingar:

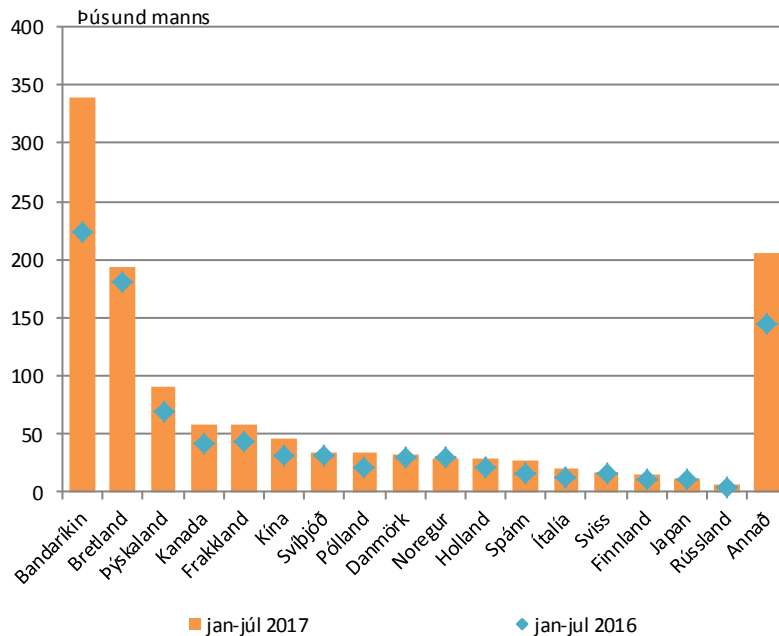
13. sep.: Greiðslukortavelta.

28. sep.: Gistinætur

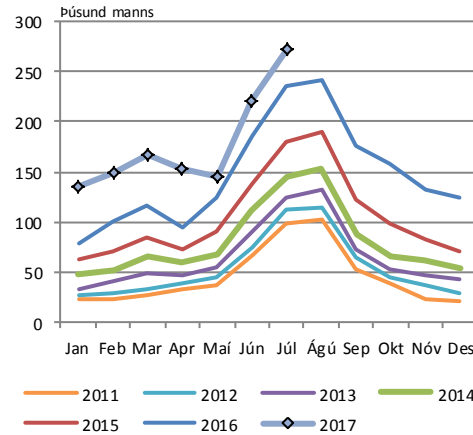
		12m br.
Erlendir gestir um Leifstöð (júl., þús.manns)	271,9	15%
Erlend greiðslukortavelta (júl., evrur á mann)	1.018	2%
Gistinætur útlendinga (júlí., þús)	428	3%
Nýting herbergja (júlí, %)	89,7	-1,7

Heimildir: Hagstofan, Ferðamálastofa, Seðlabanki Íslands, Hagfræðideild Landsbankans

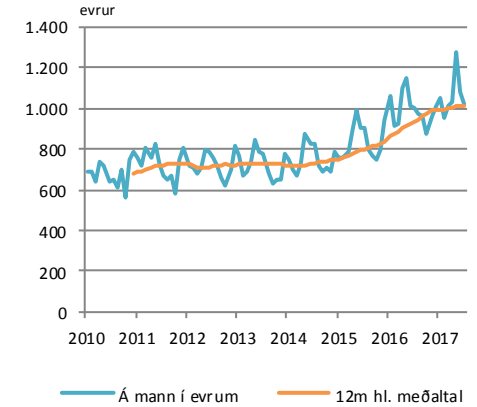
## Erlendir gestir um Leifstöð



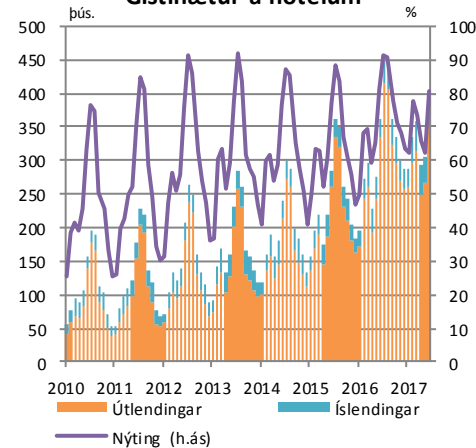
## Fjöldi erlendra ferðamanna



## Erlend greiðslukortavelta



## Gistinætur á hótélum



# Fasteignamarkaðurinn

Næstu birtingar:

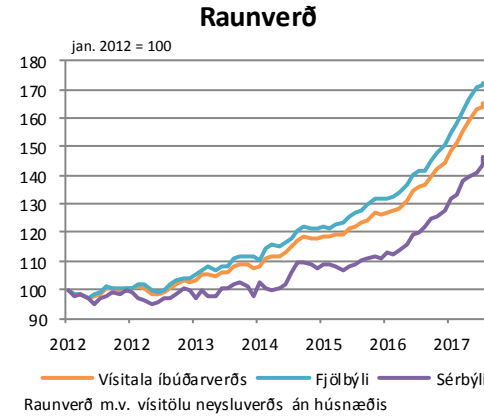
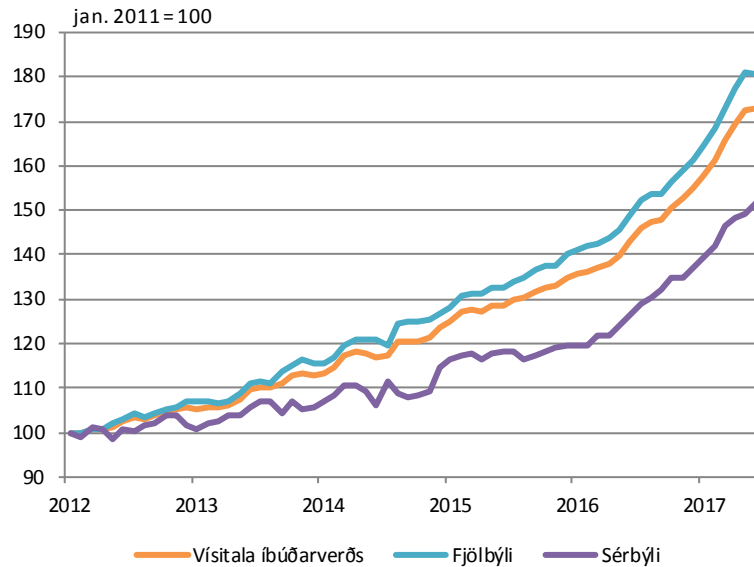
19. sep.: Vísitala íbúðaverðs

20. sep.: Vísitala leiguverðs

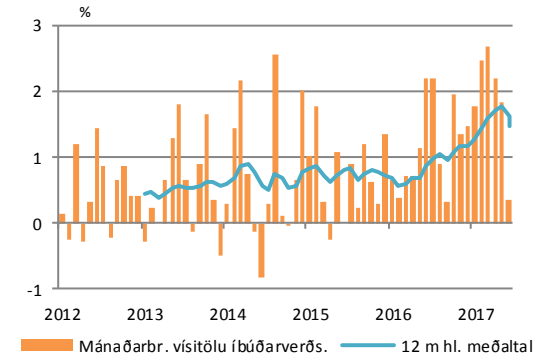
		12m br.
Vísitala íbúðarverðs (júl.)	-	19,0%
Vísitala leiguverðs (júl.)	-	12,0%
Velta (júl., ma.kr.)	34,7	29,6%

Heimildir: Þjóðskrá, Hagstofan, Hagfræðideild Landsbankans

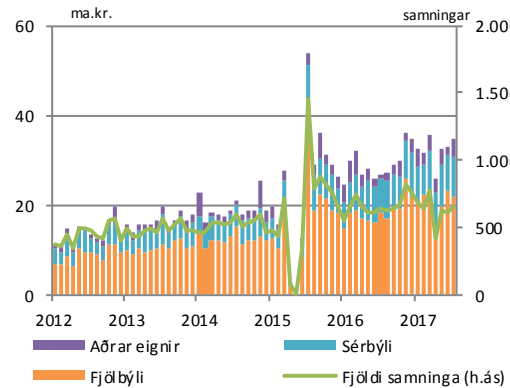
## Vísitala íbúðarverðs



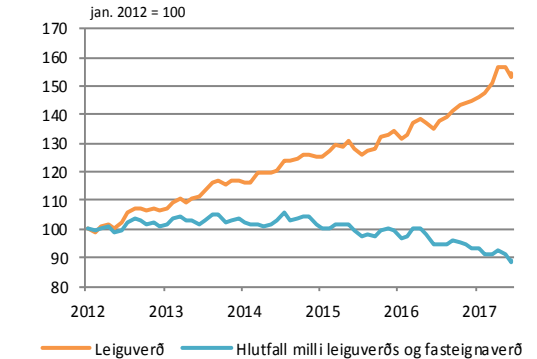
## Mánaðarbreyting



## Velta á höfuðborgarsvæðinu



## Leiguverð



---

Innihald og form skjals þessa er unnið af starfsmönnum Hagfræðideildar Landsbankans hf. (hagfraedideild@landsbankinn.is) og byggist á aðgengilegum opinberum upplýsingum á þeim tíma sem greiningin var unnin. Mat á þeim upplýsingum endurspeglar skoðanir starfsmanna Hagfræðideildar Landsbankans á þeim degi þegar greiningin er dagsett, en þær geta breyst án fyrirvara.

Landsbankinn hf. og starfsfólk hans taka ekki ábyrgð á viðskiptum sem byggð eru á þeim upplýsingum og skoðunum sem hér eru settar fram.

Bent skal á að Landsbankinn hf. getur á hverjum tíma haft beinna eða óbeinna hagsmuna að gæta, ýmist sjálfur, dótturfélög hans eða fyrir hönd viðskiptamanna, s.s. sem fjárfestir, lánardrottinn eða þjónustuaðili. Greiningar eru engu að síður unnar sjálfstætt af Hagfræðideild Landsbankans og innan Landsbankans eru í gildi reglur um aðskilnað starfssviða sem eru aðgengilegar á vef bankans.

