



Yfirlit yfir sértryggð skuldabréf

Landsbankinn seldi sértryggð bréf að nafnvirði 5,9 ma.kr. í útboði í febrúar. Hvorki Arion banki né Íslandsbanki héldu útboð, en Íslandsbanki gaf út sértryggð skuldabréf að nafnvirði 33 ma.kr. til eigin nota.

Landsbankinn seldi bréf í flokknum LBANK CB 23 að nafnvirði 3.340 m.kr. á kröfunni 2,36% (0,34% álag á ríki) og í flokknum LBANK CB 25 að nafnvirði 2.250 m.kr. á kröfunni 3,15% (0,57% álag á ríki) í útboði sínu 16. febrúar.

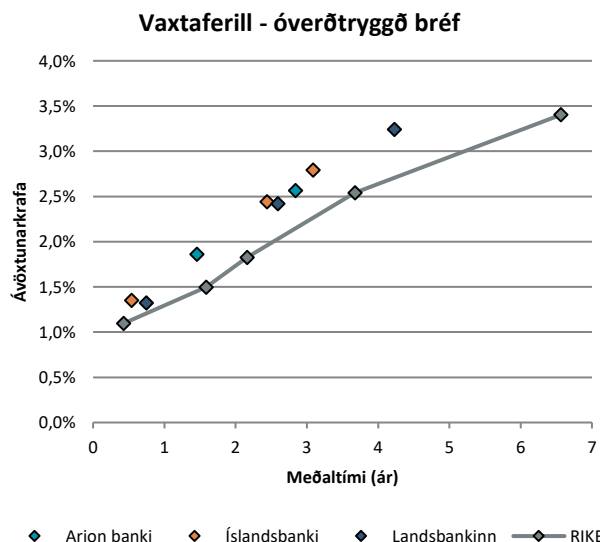
Hvorki Arion banki né Íslandsbanki héldu útboð í febrúar, en Íslandsbanki gaf út bréf í flokknum ISLA CB 27 að nafnvirði 33.000 m.kr. til eigin nota í mánuðinum.

Mesta hreyfing á kröfunni á markaði í febrúar var á ARION CBI 25 (+0,33%), ISLA CBI 24 (-0,17%) og LBANK CBI 26 (-0,17%).

Útgáfa 2021 (ma. kr., að nafnvirði)

	Selt	Útgáfuáætlun
Arion banki	-	-
Íslandsbanki	4,5	30-35
Landsbankinn	8,5	28-33

Heimild: Arion banki, Íslandsbanki, Landsbankinn.



M.v. lok dags 28.2.2021. Heimild: Kodiak pró

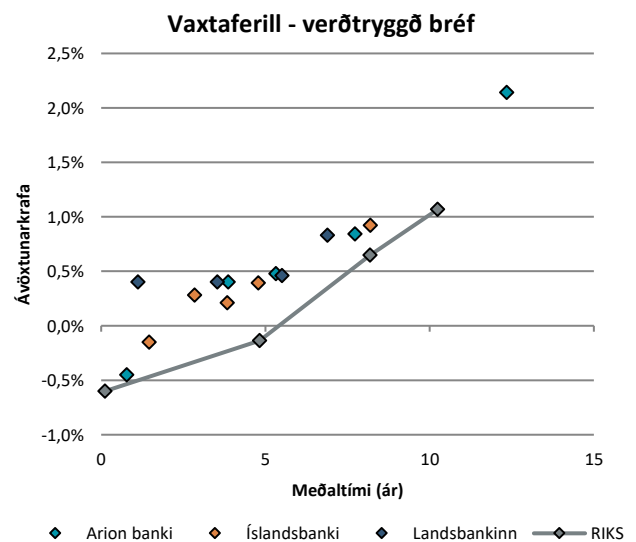
Frá áramótum:

Óverðtryggð bréf	Krafa 28.2.2021	Breyting á kröfu	Ávöxtun
ARION CB 22	1,86%	0,12%	0,0%
ARION CB 24	2,57%	0,09%	0,1%
ISLA CB 21	1,35%	0,13%	0,1%
ISLA CB 23	2,44%	0,11%	0,1%
ISLA CB 27	2,79%	0,12%	0,1%
LBANK CB 21	1,32%	0,09%	0,1%
LBANK CB 23	2,42%	0,08%	0,2%
LBANK CB 25	3,24%	0,29%	-0,7%

Verðtryggð bréf

ARION CBI 21	-0,45%	0,00%	0,1%
ARION CBI 25	0,40%	0,33%	-1,1%
ARION CBI 26	0,48%	-0,21%	1,4%
ARION CBI 29	0,84%	-0,08%	1,1%
ARION CBI 48	2,14%	0,00%	0,5%
ISLA CBI 22	-0,15%	0,00%	0,1%
ISLA CBI 24	0,28%	-0,17%	0,7%
ISLA CBI 26	0,39%	-0,22%	1,3%
ISLA CBI 28	0,21%	-0,27%	0,8%
ISLA CBI 30	0,92%	-0,03%	0,6%
LBANK CBI 22	0,40%	0,00%	0,2%
LBANK CBI 24	0,40%	-0,05%	0,4%
LBANK CBI 26	0,46%	-0,21%	1,4%
LBANK CBI 28	0,83%	-0,07%	0,8%

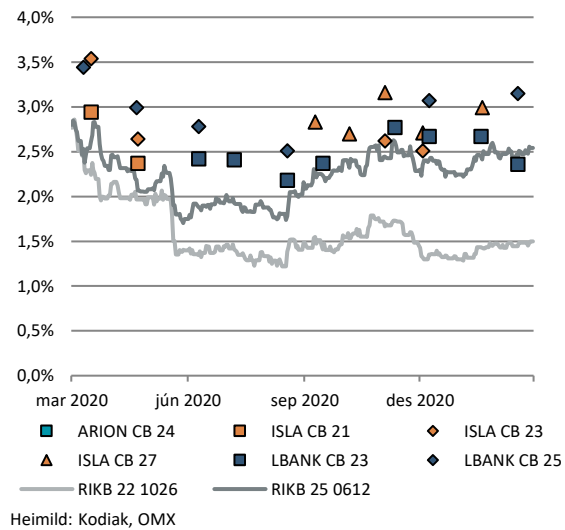
Heimild: Kodiak Excel, útreikningar Hagfræðideildar



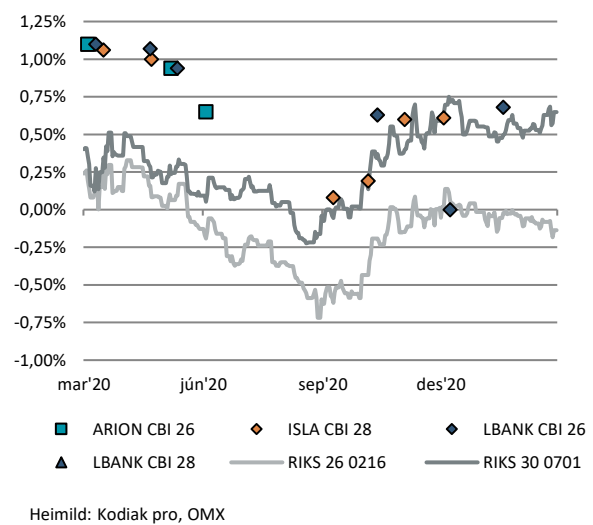
M.v. lok dags 28.2.2021. Heimild: Kodiak pró



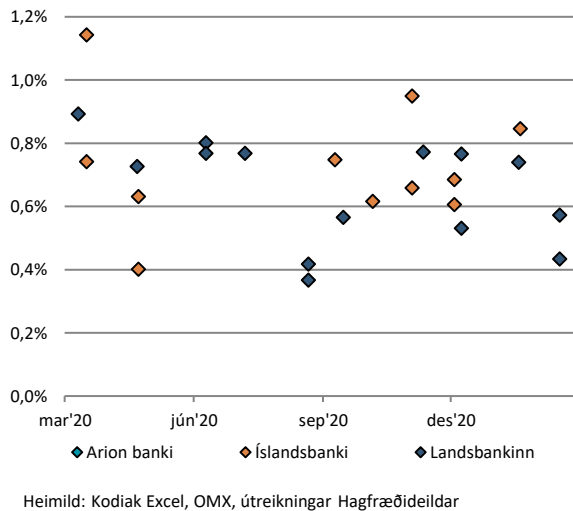
Krafa í útboðum – óverðtryggð bréf



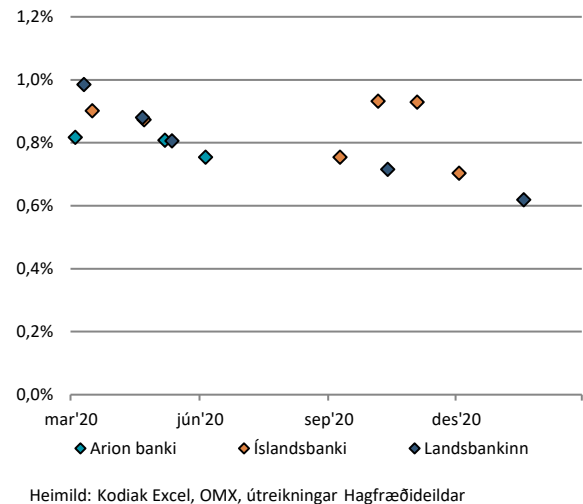
Krafa í útboðum – verðtryggð bréf



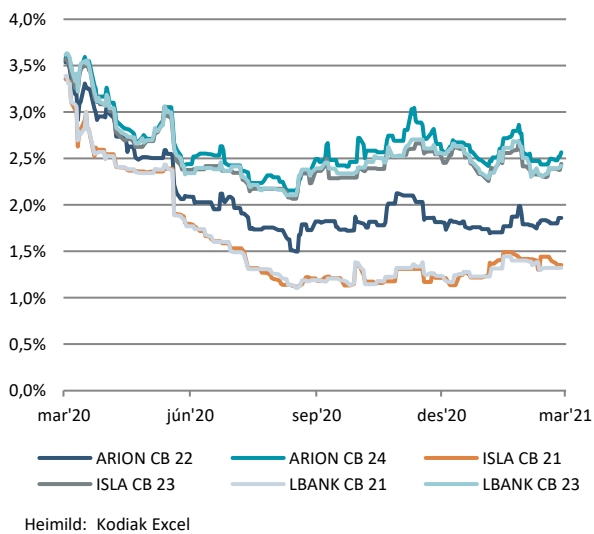
Álag¹ m.v. ríkisbréf í útboðum – óverðtryggð bréf



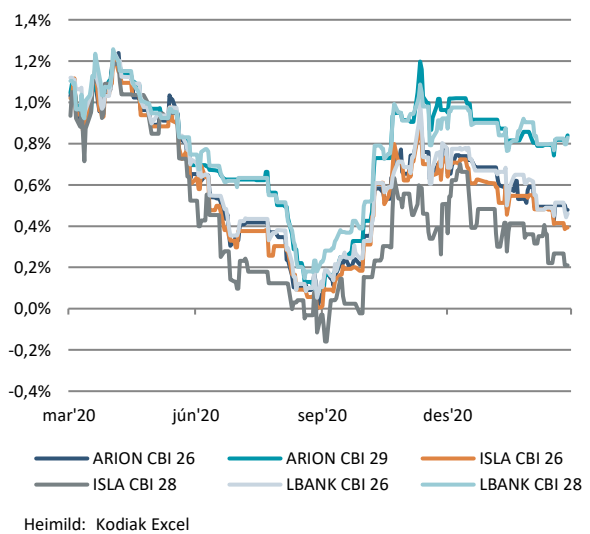
Álag m.v. ríkisbréf í útboðum – verðtryggð bréf



Ávöxtunarkrafa á markaði – óverðtryggð bréf



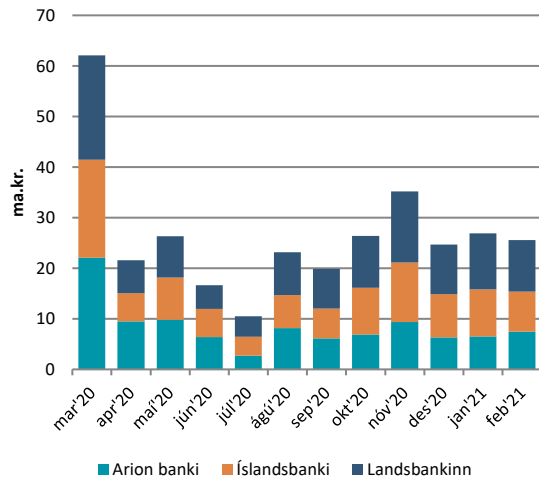
Ávöxtunarkrafa á markaði – verðtryggð bréf



¹ Álag er reiknað sem munur á kröfu í útboði og línulegu brúarinnar út frá meðaltíma á vaxtakúrfu ríkisbréfa í loks dags.

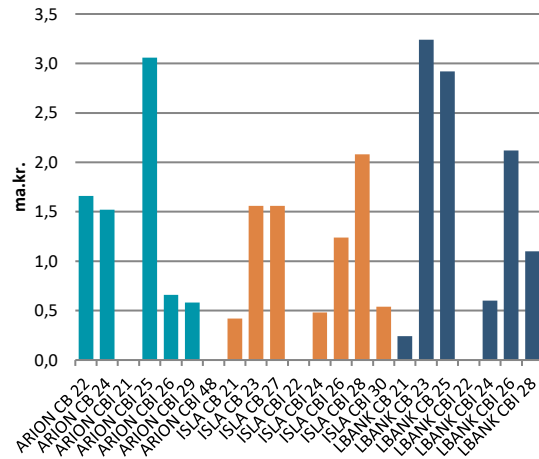


Velta á markaði undanfarna 12 mánuði



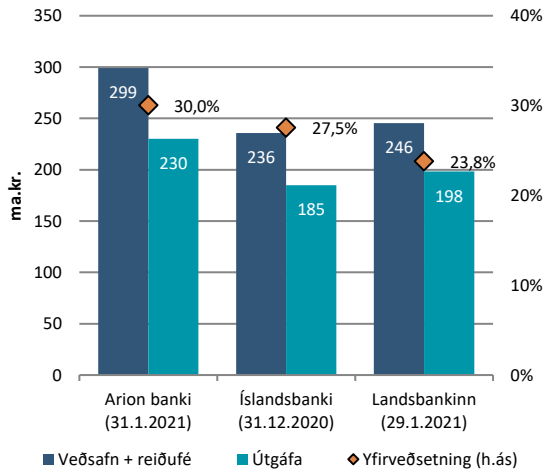
Heimild: Kodiak Excel

Velta á markaði í janúar



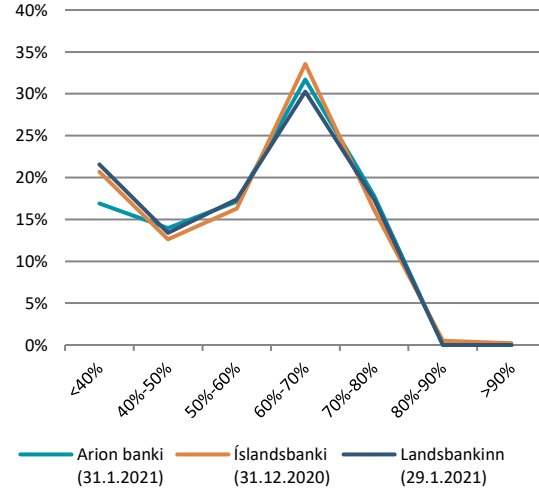
Heimild: Kodiak Excel

Veðhlutfall útgáfa (heild)



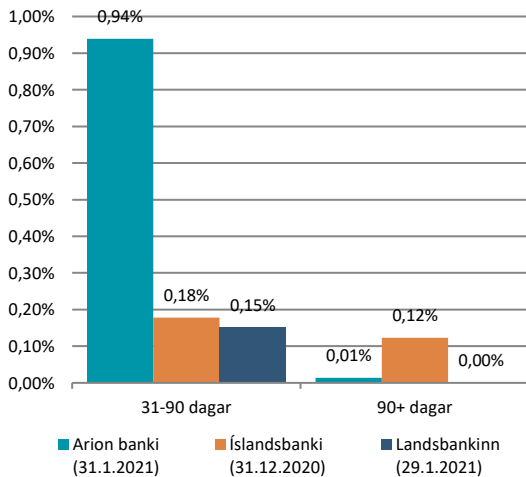
Heimild: Arion banki, Íslandsbanki, Landsbankinn

Veðhlutfall íbúðalána í tryggingasafni



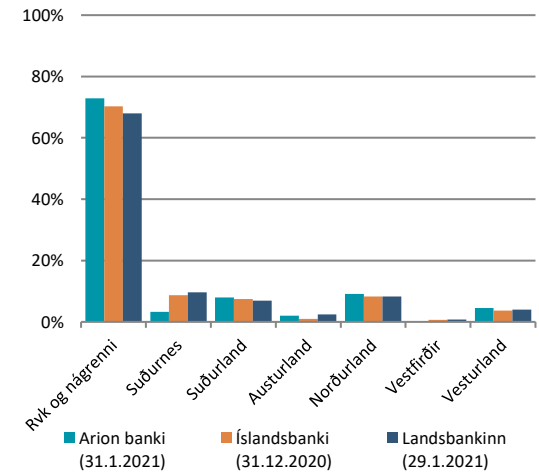
Heimild: Arion banki, Íslandsbanki, Landsbankinn

Vanskil íbúðalána í tryggingasafni



Heimild: Arion banki, Íslandsbanki, Landsbankinn

Dreifing eftir landshlutum



Heimild: Arion banki, Íslandsbanki, Landsbankinn



Sértryggð bréf 28. febrúar 2021 í m.kr.

	Nafnverð í upphafi mán.	Útgáfa / innlausn	Nafnverð í lok mán.	Nafnverð m/áfallnum verðbótum í lok mán.
ARION CB 22	46.720		46.720	46.720
ARION CB 24	40.180		40.180	40.180
ARION CBI 21	10.220		10.220	11.865
ARION CBI 25	37.940		37.940	42.282
ARION CBI 26	17.080		17.080	18.108
ARION CBI 29	25.220		25.220	29.279
ARION CBI 48	11.680		11.680	12.815
			ALLS:	201.248
ISLA CB 21	5.920		5.920	5.920
ISLA CB 23	29.940		29.940	29.940
ISLA CB 27	10.840	33.000	43.840	43.840
ISLA CBI 22	17.740		17.740	20.206
ISLA CBI 24	28.560		28.560	36.081
ISLA CBI 26	25.460		25.460	29.251
ISLA CBI 28	28.620		28.620	28.620
ISLA CBI 30	24.000		24.000	26.606
			ALLS:	220.465
LBANK CB 21	6.820		6.820	6.820
LBANK CB 23	43.460	3.340	46.800	46.800
LBANK CB 25	11.200	2.520	13.720	13.720
LBANK CBI 22	20.500		20.500	23.583
LBANK CBI 24	39.080		39.080	43.425
LBANK CBI 26	12.080		12.080	12.511
LBANK CBI 28	49.240		49.240	55.265
			ALLS:	202.124



Dags.	Útboð - Óverðtryggð bréf			Útboð - Verðtryggð bréf		
	Flokkur	Selt (m.kr.)	Krafa	Auðkenni	Selt (m.kr.)	Krafa (%)
18.1.2021	LBANK CB 23	1.700	2,67%	LBANK CBI 26	980	0,68%
19.1.2021	ISLA CB 27	4.460	2,99%			
16.2.2021	LBANK CB 23	3.340	2,36%			
	LBANK CB 25	2.520	3,15%			

Innihald og form skjals þessa er unnið af starfsmönnum Hagfræðideildar Landsbankans hf. (hagfraedideild@landsbankinn.is) og byggist á aðgengilegum opinberum upplýsingum á þeim tíma sem greiningin var unnin. Mat á þeim upplýsingum endurspeglar skoðanir starfsmanna Hagfræðideildar Landsbankans á þeim degi þegar greiningin er dagsett, en þær geta breyst án fyrirvara.

Landsbankinn hf. og starfsfólk hans taka ekki ábyrgð á viðskiptum sem byggð eru á þeim upplýsingum og skoðunum sem hér eru settar fram, enda eru þær ekki veittar sem persónuleg ráðgjöf fyrir einstök viðskipti.

Bent skal á að Landsbankinn hf. getur á hverjum tíma haft beinna eða óbeinna hagsmuna að gæta, ýmist sjálfur, dótturfélög hans eða fyrir hönd viðskiptamanna, s.s. sem fjárfestir, lánardrottinn eða þjónustuaðili. Greiningar eru engu að síður unnar sjálfstætt af Hagfræðideild Landsbankans og innan Landsbankans eru í gildi reglur um aðskilnað starfssviða sem eru aðgengilegar á vef bankans.