



## Yfirlit yfir sértryggð skuldabréf

Í útboðum í janúar seldi Íslandsbanki sértryggð bréf að nafnvirði 4,5 ma.kr. og Landsbankinn sértryggð bréf að nafnvirði 2,7 ma.kr.

Landsbankinn seldi bréf í flokknum LBANK CB 23 að nafnvirði 1.700 m.kr. á kröfunni 2,67% (0,74% álag á ríki) og í flokknum LBANK CBI 26 að nafnvirði 980 m.kr. á kröfunni 0,68% (0,62% álag á ríki) í útboði sínu 18. janúar.

Íslandsbanki seldi bréf í flokknum ISLA CB 27 að nafnvirði 4.460 m.kr. á kröfunni 2,99% (0,85% álag á ríki) í útboði sínu 19. janúar.

Arion banki hélt ekki útboð í janúar, en gaf út bréf í flokknum ARION CB 22 að nafnvirði 18.000 m.kr. í upphafi janúarmánaðar.

Mesta hreyfing á kröfunni á markaði í janúar var á ISLA CB 21 (á gjalddaga í 21 sept.) og LBANK CB 21 (á gjalddaga 30. nóv).

Óverðtryggð bréf	Krafa 31.1.2021	Frá áramótum:	
		Breyting á kröfu	Ávöxtun
ARION CB 22	1,79%	0,05%	0,1%
ARION CB 24	2,56%	0,09%	-0,1%
ISLA CB 21	1,42%	0,20%	0,0%
ISLA CB 23	2,42%	0,09%	0,0%
ISLA CB 27	2,79%	0,11%	-0,1%
LBANK CB 21	1,40%	0,17%	0,0%
LBANK CB 23	2,50%	0,16%	-0,2%
LBANK CB 25	3,14%	0,19%	-0,6%

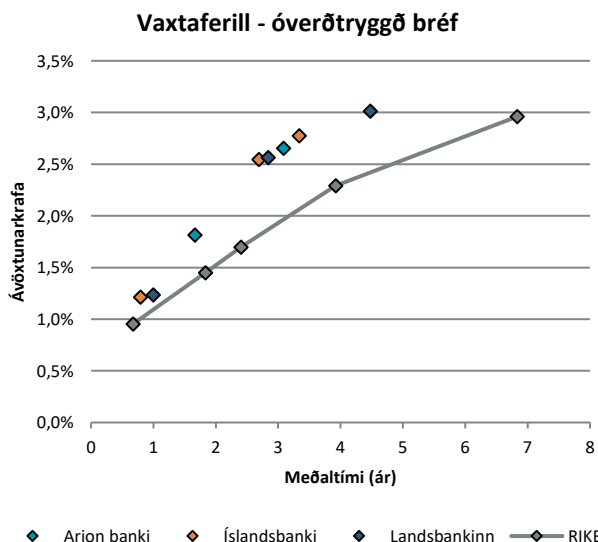
Verðtryggð bréf			
ARION CBI 21	-0,45%	0,00%	0,1%
ARION CBI 25	0,07%	0,00%	0,2%
ARION CBI 26	0,59%	-0,10%	0,7%
ARION CBI 29	0,86%	-0,06%	1,1%
ARION CBI 48	2,14%	0,00%	0,3%
ISLA CBI 22	-0,15%	0,00%	0,2%
ISLA CBI 24	0,45%	0,00%	0,2%
ISLA CBI 26	0,55%	-0,06%	0,5%
ISLA CBI 28	0,36%	-0,12%	0,7%
ISLA CBI 30	0,95%	0,00%	0,3%
LBANK CBI 22	0,40%	0,00%	0,2%
LBANK CBI 24	0,40%	-0,05%	0,4%
LBANK CBI 26	0,63%	-0,04%	0,5%
LBANK CBI 28	0,90%	0,00%	0,2%

Heimild: Kodiak Excel, útreikningar Hagfræðideildar

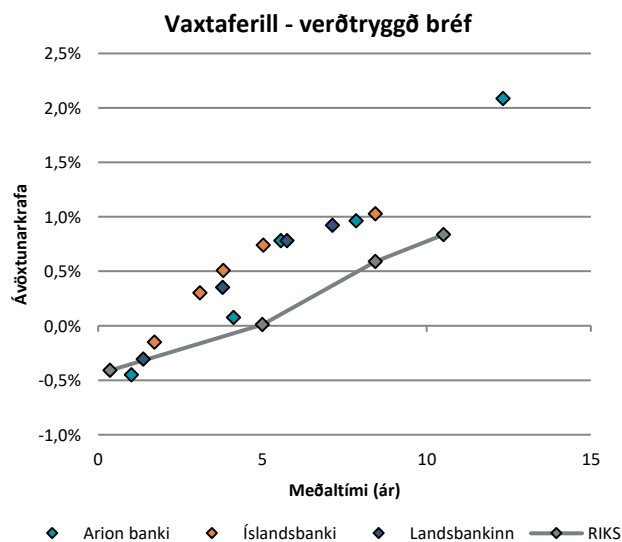
Útgáfa 2021 (ma.kr., að nafnvirði)

	Selt	Útgáfuáætlun
Arion banki	-	-
Íslandsbanki	4,5	30-35
Landsbankinn	2,7	28-33

Heimild: Arion banki, Íslandsbanki, Landsbankinn.



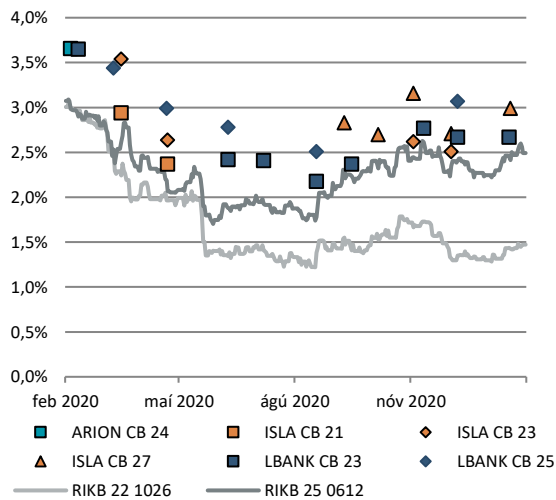
M.v. lok dags 31.1.2021. Heimild: Kodiak pró



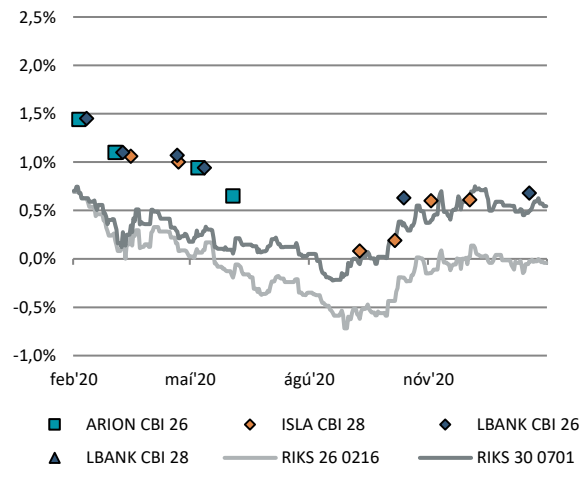
M.v. lok dags 31.1.2021. Heimild: Kodiak pró



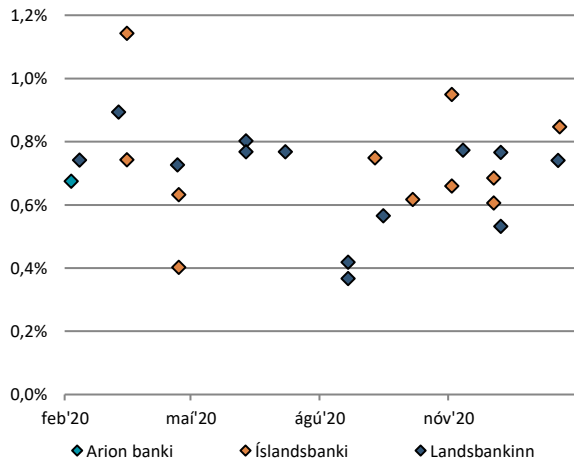
### Krafa í útboðum – óverðtryggð bréf



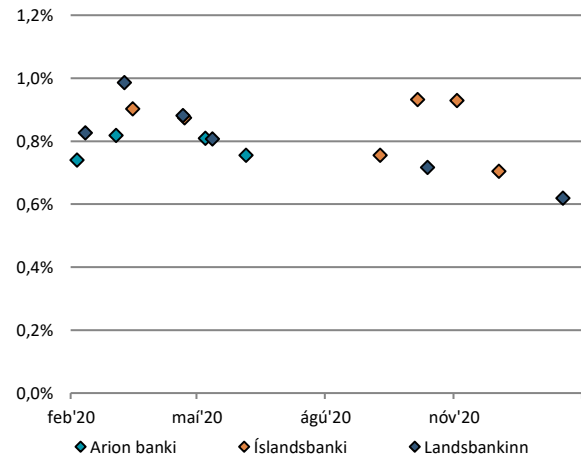
### Krafa í útboðum – verðtryggð bréf



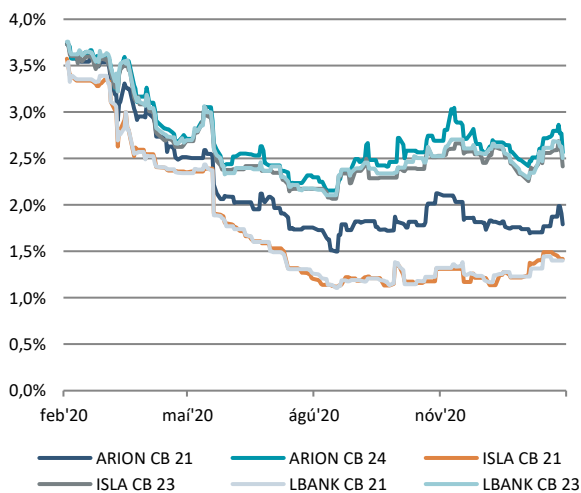
### Álag<sup>1</sup> m.v. ríkisbréf í útboðum – óverðtryggð bréf



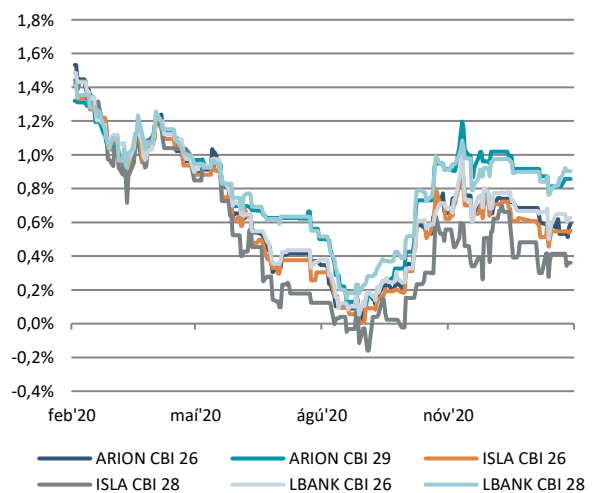
### Álag m.v. ríkisbréf í útboðum – verðtryggð bréf



### Ávöxtunarkrafa á markaði – óverðtryggð bréf



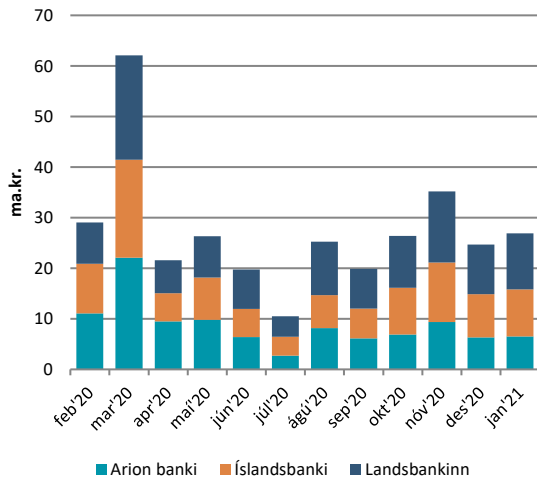
### Ávöxtunarkrafa á markaði – verðtryggð bréf



<sup>1</sup> Álag er reiknað sem munur á kröfu í útboði og línulegu brúarinnar út frá meðaltíma á vaxtakúrfu ríkissjóðs í loks dags.

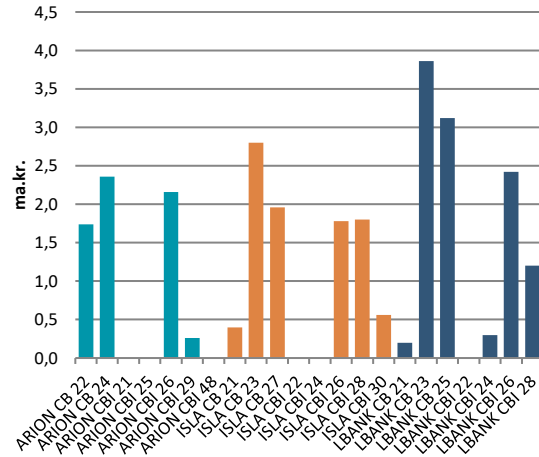


### Velta á markaði undanfarna 12 mánuði



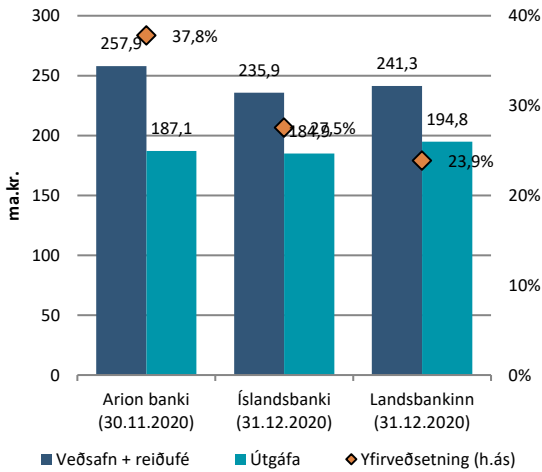
Heimild: Kodiak Excel

### Velta á markaði í janúar



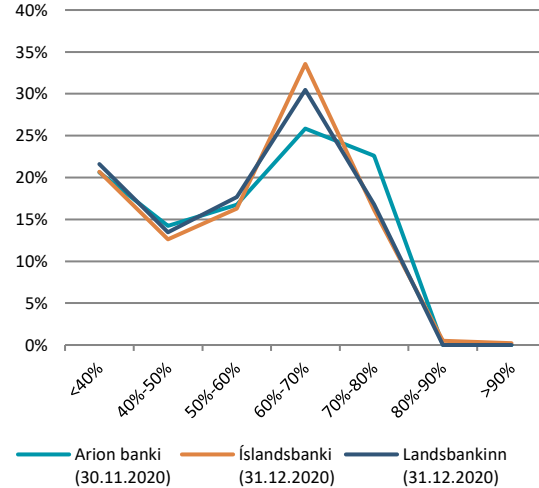
Heimild: Kodiak Excel

### Veðhlutfall útgáfa (heild)



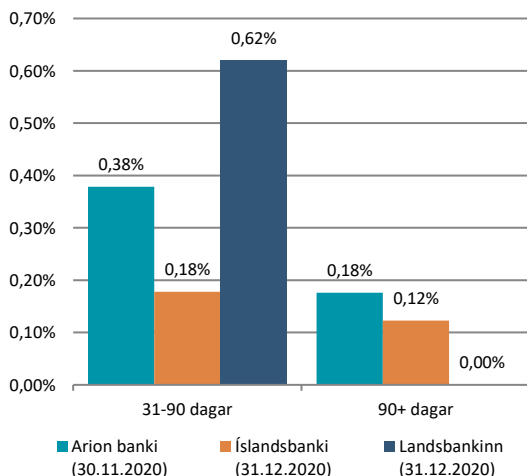
Heimild: Arion banki, Íslandsbanki, Landsbankinn

### Veðhlutfall íbúðalána í tryggingasafni



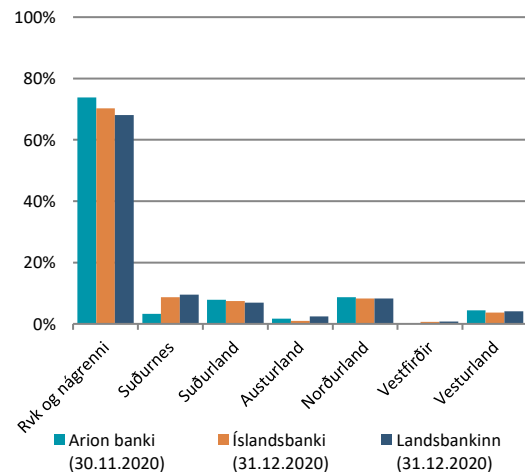
Heimild: Arion banki, Íslandsbanki, Landsbankinn

### Vanskil íbúðalána í tryggingasafni



Heimild: Arion banki, Íslandsbanki, Landsbankinn

### Dreifing eftir landshlutum



Heimild: Arion banki, Íslandsbanki, Landsbankinn



## Sértryggð bréf 31 janúar 2021 í m.kr.

	Nafnverð í upphafi mán.	Útgáfa / innlausn	Nafnverð í lok mán.	Nafnverð m/áfallnum verðbótum í lok mán.
ARION CB 22	28.720	18.000	46.720	46.720
ARION CB 24	40.180		40.180	40.180
ARION CBI 21	10.220		10.220	11.870
ARION CBI 25	37.940		37.940	42.299
ARION CBI 26	17.080		17.080	18.116
ARION CBI 29	25.220		25.220	29.291
ARION CBI 48	11.680		11.680	12.820
			<b>ALLS:</b>	<b>201.296</b>
ISLA CB 21	5.920		5.920	5.920
ISLA CB 23	29.940		29.940	29.940
ISLA CB 27	6.380	4.460	10.840	10.840
ISLA CBI 22	17.740		17.740	20.214
ISLA CBI 24	28.560		28.560	36.096
ISLA CBI 26	25.460		25.460	29.263
ISLA CBI 28	28.620		28.620	28.620
ISLA CBI 30	24.000		24.000	26.617
			<b>ALLS:</b>	<b>187.511</b>
LBANK CB 21	6.820		6.820	6.820
LBANK CB 23	41.760	1.700	43.460	43.460
LBANK CB 25	11.200		11.200	11.200
LBANK CBI 22	20.500		20.500	23.593
LBANK CBI 24	39.080		39.080	43.443
LBANK CBI 26	11.100	980	12.080	12.517
LBANK CBI 28	49.240		49.240	55.288
			<b>ALLS:</b>	<b>196.320</b>



Dags.	Útboð - Óverðtryggð bréf			Útboð - Verðtryggð bréf		
	Flokkur	Selt (m.kr.)	Krafa	Auðkenni	Selt (m.kr.)	Krafa (%)
18.1.2021	LBANK CB 23	1.700	2,67%	LBANK CBI 26	980	0,68%
19.1.2021	ISLA CB 27	4.460	2,99%			

Innihald og form skjals þessa er unnið af starfsmönnum Hagfræðideildar Landsbankans hf. (hagfraedideild@landsbankinn.is) og byggist á aðgengilegum opinberum upplýsingum á þeim tíma sem greiningin var unnin. Mat á þeim upplýsingum endurspeglar skoðanir starfsmanna Hagfræðideildar Landsbankans á þeim degi þegar greiningin er dagsett, en þær geta breyst án fyrirvara.

Landsbankinn hf. og starfsfólk hans taka ekki ábyrgð á viðskiptum sem byggð eru á þeim upplýsingum og skoðunum sem hér eru settar fram, enda eru þær ekki veittar sem persónuleg ráðgjöf fyrir einstök viðskipti.

Bent skal á að Landsbankinn hf. getur á hverjum tíma haft beinna eða óbeinna hagsmuna að gæta, ýmist sjálfur, dótturfélög hans eða fyrir hönd viðskiptamanna, s.s. sem fjárfestir, lánardrottinn eða þjónustuaðili. Greiningar eru engu að síður unnar sjálfstætt af Hagfræðideild Landsbankans og innan Landsbankans eru í gildi reglur um aðskilnað starfssviða sem eru aðgengilegar á vef bankans.