

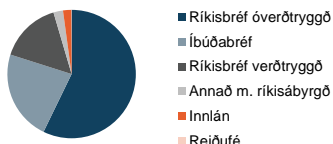
**Um sjóðinn**

Sjóðurinn er verðbréfasjóður skv. lögum nr. 128/2011 sem fjárfestir í verðbréfum með ábyrgð íslenska ríkisins. Sjóðurinn er góður kostur fyrir þá sem kjósa virka eignastýringu í meðallöngum ríkisskuldabréfum. Markmið sjóðsins er að ná ávöxtun sem endurspeglar ávöxtun meðallangra ríkistryggðra verðbréfa með því að fjárfesta í dreifðu eignasafni slíkra bréfa, svo sem ríkisbréfum, spariskírteinum, íbúðabréfum og ríkisvixlum. Sjóðurinn hefur heimild til þess að eiga allt að 20% í innlámum.

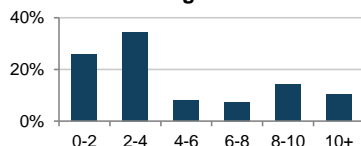
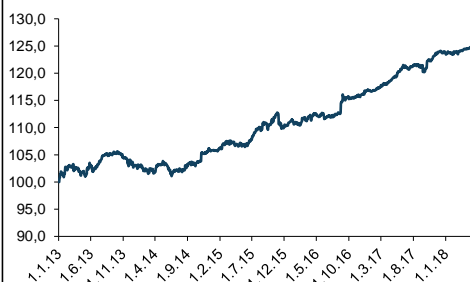
Meðallíftími sjóðsins er 4-8 ár. Sjóðurinn fjárfestir bæði í verðtryggðum og óverðtryggðum bréfum. Allar frekari upplýsingar um sjóðinn má nálgast í lykilupplýsingum og útboðslýsingu hans sem finna má á vefsíðu Landsbréfa [www.landsbref.is](http://www.landsbref.is)

**Eignasamsetning**

Flokkur	Staða
Ríkisbréf óverðtryggð	57,2%
Íbúðabréf	22,7%
Ríkisbréf verðtryggð	15,5%
Annað m. ríkisábyrgð	2,4%
Innlán	2,1%
Reiðufé	0,1%

**Eignaskipting****Stærstu útgefendur**

Ríkissjóður Íslands	72,7%
Íbúðalánasjóður	22,7%
Landsvirkjun	2,4%
Landsbankinn innlán	2,1%

**Dreifing líftíma ár****Árangur sjóðsins****Gengisþróun****Nafnávöxtun**

Frá áramótum	0,50%
1 ár	4,43%
2 ár*	5,26%
3 ár*	5,23%
4 ár*	4,76%
5 ár*	4,14%

\*meðaltal nafnávöxtunar á ársgrundvelli

**Áhætta**

**Markaðsáhætta** er sú áhætta sem ekki er hægt að eyða með dreifðu eignasafni. Undir markaðsáhættu fellur **vaxtaáhætta** sem er sú áhætta sem felst í áhrifum breytinga á markaðsvöxtum á verðmyndun skuldabréfa. Almenn eykst vaxtaáhætta eftir því sem meðallíftími eigna í skuldabréfasjóði er lengri.

**Skuldaraáhætta** er sú áhætta að útgefandi standi ekki við skuldbindingar sínar og fjárfesting tapist því að hluta eða öllu leyti. Skuldaraáhætta í sjóðnum takmarkast við íslenska ríkið og innlánastofnanir.

**Uppgjörsáhætta** er til staðar í sjóðnum ef mótaðili greiðir ekki eða afhendir ekki bréf á réttum tíma. **Vörsluáhætta** er til staðar í sjóðnum þar sem eignir í vörslu geta tapast vegna gjaldbrots, vanrækslu eða sviksamlegra athafna af hálfu vörsluaðila. **Lausafjárahætta** er til staðar í sjóðnum þar sem sú staða gæti komið upp að eign seljist ekki tímanlega á ásettanlegu verði.

**Almennar upplýsingar**

Kennitala:	630101-9050
Stofndagur:	5.2.2001
Grunnmynt:	ISK
Rekstrarfélag	Landsbréf hf.
Vörslufélag:	Landsbankinn hf.
Söluaðilar:	Landsbankinn hf.
Sjóðsform:	Verðbréfasjóður (UCITS)
Umsýslupóknun:	0,80%
Bloomberg auðkenni:	LAISGSF IR
LEI númer:	549300VGB4YNQMLKN128
Sjóðstjórar:	Rósa Björgvinsdóttir Sandra Björk Ævarsdóttir
Framkv.stj. Landsbréfa hf.:	Helgi Þór Arason

**Viðskiptapantanir**

Afgreiðslutími:	09:30 - 14:30
Lágmarkskaup:	5.000 kr.
Afgreiðslugjald:	450 kr.
Afgreiðslugjald í áskrift:	100 kr.
Gjald við kaup:	1,0%
Gjald við kaup í áskrift:	Ekkert
Áskriftarmöguleiki:	Já
Uppgjörstími:	2 bankadagar

**Tölulegar upplýsingar**

Hrein eign í milljónum ISK:	7.226,6
Gengi sjóðsins:	3,99
Staðalfrávik ávöxtunar*:	2,19%
Meðallíftími:	4,88 ár
Verðtryggingarhlutfall:	40,7%
Áhættumælikvarði	3/7

**Skattalegar upplýsingar**

Tekjur af hlutdeildarskírteinum eru skilgreindar sem vaxtatekjur skv. 8. gr. l. nr. 90/2003 um tekjuskatt. Fjármagnstekjuskattur staðgreiðist af hagnaði þegar hlutdeildarskírteini eru innleyst. Skatthlutfall þetta er nú 22%. Nánari upplýsingar um skattamál er að finna á vef Landsbréfa og í útboðslýsingu sjóðsins.

**Hafðu samband**

**Verðbréfa- og lífeyrisráðgjöf Landsbankans**  
Austurstræti 5, 155 Reykjavík  
Sími: 410 4040  
[www.landsbankinn.is](http://www.landsbankinn.is) [www.landsbref.is](http://www.landsbref.is)

Sjóðurinn er verðbréfasjóður starfræktur í samræmi við lög nr. 128/2011 um verðbréfasjóði, fjárfestingarsjóði og fagfjárfestingsjóði og lýtur eftirliti Fjármálaeftirlitsins. Rekstrarfélag sjóðsins eru Landsbréf hf. og vörslufélag er Landsbankinn hf. Hafa ber í huga að ávöxtun í fortíð er ekki ávísun á framtíðarárangur. Gengi sjóðsins getur bæði hækkað og lækkað og fjárfestar kunna að fá minna til baka en upphaflega var fjárfest fyrir. Nánari upplýsingar um sjóðinn og áhættuþætti eru í útboðslýsingu sjóðsins og lykilupplýsingum sem finna má á vefsíðu Landsbréfa [www.landsbref.is](http://www.landsbref.is) og eru fjárfestar hvattir til þess að kynna sér þær vel áður en fjárfest er í sjóðnum. Þær upplýsingar sem koma fram í þessu skjali byggja á óendurskoðuðum gögnum úr bókhaldi sjóðsins. Upplýsingarnar eru því birtar með fyrirvara um réttmæti þeirra.

\*Staðalfrávik ávöxtunar er tölfraðileg stærð sem mælir sveiflur frá meðalávöxtun á ársgrundvelli. Staðalfrávikíð byggir á daglegum gögnum eitt ár aftur í tímann. Núverandi mat á staðalfrávikí endurspeglar ekki endilega staðalfrávik í framtíð.