

### Um sjóðinn

Markaðsbréf sértryggð eru skuldabréfasjóður sem fjárfestir fyrst og fremst í sértryggðum skuldabréfum. Sjóðurinn er ætlaður einstaklingum, fyrirtækjum og fagfjárfestum. Sjóðurinn hentar þeim sem vilja fjárfesta í dreifðu og blönduðu safni sértryggðra skuldabréfa, ríkistryggðra skuldabréfa og innlána. Sjóðurinn fjárfestir að lágmarki 60% eigna í sértryggðum skuldabréfum sem gefin eru út samkvæmt lögum nr. 11/2008, en það eru skuldabréf sem gefin eru út með tryggingu í sérstöku undirleggjandi tryggingasafni.

Sjóðurinn hefur heimild til fjárfestingar 60%-100% í sértryggðum skuldabréfum, allt að 40% í ríkisskuldabréfum og allt að 20% í innlánum eða skammtimasjóðum. Ekki eru takmarkanir á meðallíftíma sjóðsins. Allar frekari upplýsingar um sjóðinn má nálgast í lykilupplýsingum og útboðslýsingu hans sem finna má á vefsíðu Landsbréfa [www.landsbref.is](http://www.landsbref.is)

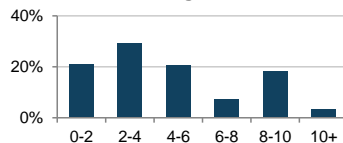
### Eignasamsetning

Flokkur	Staða	Lágmark	Hámark	Eignaskipting
Sértryggð skuldabréf	73,6%	60%	100%	
Ábyrgð ríkis	22,9%	0%	40%	
Innlán	3,3%	0%	20%	
Afleiður	0,0%	0%	20%	
Reiðufé	0,2%	-	-	

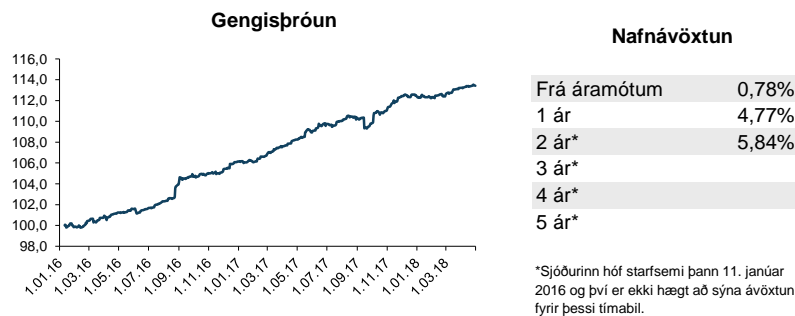
### Stærstu útgefendur

Landsbankinn hf.	34,4%
Arion banki hf.	23,0%
Ríkissjóður Íslands	22,9%
Íslandsbanki hf.	19,5%

### Dreifing líftíma ár



### Árangur sjóðsins



### Áhætta

**Markaðsáhætta** er sú áhætta sem ekki er hægt að eyða með dreifðu eignasafni. Undir markaðsáhhættu fellur **vaxtaáhætta** sem er sú áhætta sem felst í áhrifum breytinga á markaðsvöxtum á verðmyndun skuldabréfa. Almenn eykst vaxtaáhætta eftir því sem meðallíftími eigna í skuldabréfasjóði er lengri.

**Skuldaraáhætta** er sú áhætta að útgefandi standi ekki við skuldbindingar sínar og fjárfesting tapist því að hluta eða öllu leyti. Skuldaraáhætta minnkar með auknum fjölda útgefenda.

**Uppgjörsáhætta** er til staðar í sjóðnum ef mótaðili greiðir ekki eða afhendir ekki bréf á réttum tíma. **Vörsluáhætta** er til staðar í sjóðnum þar sem eignir í vörslu geta tapast vegna gjaldþrots, vanrækslu eða sviksamlegra athafna af hálfu vörsluaðila.

**Lausafjárahætta** er til staðar í sjóðnum þar sem sú staða gæti komið upp að eign seljist ekki tímanlega á ásettannlegu verði. Nánari upplýsingar má finna í útboðslýsingu.

### Almennar upplýsingar

Kennitala:	441115-9890
Stofndagur:	18.12.2015
Grunnmynt:	ISK
Rekstrarfélag	Landsbréf hf.
Vörslufélag:	Landsbankinn hf.
Söluaðilar:	Landsbankinn hf.
Sjóðsform:	Fjárfestingarsjóður (Non-UCITS)
Umsýsluþóknun:	1,00%
Viðvarandi gjöld:	1,08%
Bloomberg auðkenni:	LABRCOB IR
LEI númer:	549300WZMXMMOGA01068
Sjóðstjórar:	Rósa Björgvinsdóttir Sandra Björk Ævarsdóttir
Framkv.stj. Landsbréfa hf.:	Helgi Þór Arason

### Viðskiptapantanir

Afgreiðslutími:	09:30 - 14:30
Lágmarkskaup:	5.000 kr.
Afgreiðslugjald:	450 kr.
Afgreiðslugjald í áskrift:	100 kr.
Gjald við kaup:	1,0%
Gjald við kaup í áskrift:	Ekkert
Áskriftarmöguleiki:	Já
Uppgjörstími:	2 bankadagar

### Tölulegar upplýsingar

Hrein eign í milljónum ISK:	6.594,9
Gengi sjóðsins:	1.134,09
Staðalfrávik ávöxtunar*:	1,67%
Meðallíftími:	4,84 ár
Verðtryggingarhlutfall:	45,6%
Áhættumælikvarði	3/7

### Skattalegar upplýsingar

Tekjur af hluteildarskírteinum eru skilgreindar sem vaxtatekjur skv. 8. gr. l. nr. 90/2003 um tekjuskatt. Fjármagnstekjuskattur staðgreiðist af hagnaði þegar hluteildarskírteini eru innleyst. Skatthlutfall þetta er nú 22%. Nánari upplýsingar um skattamál er að finna á vef Landsbréfa og í útboðslýsingu sjóðsins.

### Hafðu samband

**Verðbréfa- og lífeyrisráðgjöf Landsbankans**  
Austurstræti 5, 155 Reykjavík  
Sími: 410 4040  
[www.landsbankinn.is](http://www.landsbankinn.is) [www.landsbref.is](http://www.landsbref.is)

Sjóðurinn er fjárfestingarsjóður starfræktur í samræmi við lög nr. 128/2011 um verðbréfasjóði, fjárfestingarsjóði og fagfjárfestasjóði og lýtur eftirliti Fjármálaeftirlitsins. Rekstrarfélag sjóðsins eru Landsbréf hf. og vörslufélag er Landsbankinn hf. Hafa ber í huga að ávöxtun í fortíð er ekki ávísun á framtíðarárangur. Gengi sjóðsins getur bæði hækkað og lækkað og fjárfestar kunna að fá minna til baka en upphaflega var fjárfest fyrir. Nánari upplýsingar um sjóðinn og áhættuþætti eru í útboðslýsingu sjóðsins og lykilupplýsingum sem finna má á vefsíðu Landsbréfa [www.landsbref.is](http://www.landsbref.is) og eru fjárfestar hvattir til þess að kynna sér þær vel áður en fjárfest er í sjóðnum. Þær upplýsingar sem koma fram í þessu skjali byggja á óendurskoðuðum gögnum úr bókhaldi sjóðsins. Upplýsingarnar eru því birtar með fyrirvara um réttmæti þeirra.

\*Staðalfrávik ávöxtunar er tölfræðileg stærð sem mælir sveiflur frá meðalávöxtun á ársgrundvelli. Staðalfrávikíð byggir á daglegum gögnum eitt ár aftur í tímann. Núverandi mat á staðalfrávikí endurspeglar ekki endilega staðalfrávik í framtíð.