

## Um sjóðinn

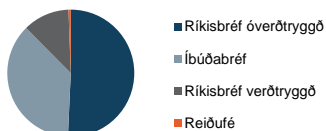
Sjóðurinn er verðbréfasjóður skv. lögum nr. 128/2011. Sjóðurinn fjárfestir í verðbréfum með ábyrgð íslenska ríkisins, að lágmarki 50%, og í innlánum hjá fjármálafyrirtækjum sem lúta eftirliti FME, að hámarki 50%. Markmið sjóðsins er að auka verðmæti eigenda hlutdeildarskírteina með virkri stýringu á dreifðu eignasafni verðbréfa með ábyrgð ríkis, svo sem ríkisbréfa, íbúðabréfa og spariskírteina, og innlána hjá fjármálafyrirtækjum.

Meðallíftími sjóðsins er ekki háður takmörkunum. Sjóðurinn fjárfestir bæði í verðtryggðum og óverðtryggðum bréfum. Allar frekari upplýsingar um sjóðinn má nálgast í lykluupplýsingu og útböðslýsingu hans sem finna má á vefsíðu Landsbréfa [www.landsbref.is](http://www.landsbref.is)

## Eignasamsetning

Flokkur	Staða
Ríkisbréf óverðtryggð	50,5%
Íbúðabréf	36,7%
Ríkisbréf verðtryggð	11,8%
Reiðufé	0,6%
Innlán	0,5%

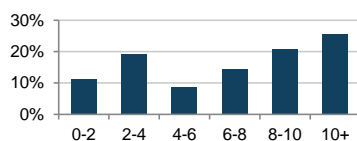
## Eignaskipting



## Stærstu útfendur

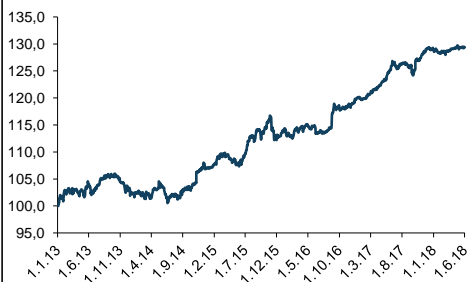
Ríkissjóður Íslands	62,3%
Íbúðalánasjóður	36,7%
Landsbankinn hf.	0,5%

## Dreifing líftíma ár



## Árangur sjóðsins

## Gengisþróun



## Nafnávöxtun

Frá áramótum	0,23%
1 ár	3,52%
2 ár*	6,23%
3 ár*	6,42%
4 ár*	5,78%
5 ár*	4,47%

\* meðaltal nafnávöxtunar á ársgrundvelli

## Áhætta

**Markaðsáhætta** er sú áhætta sem ekki er hægt að eyða með dreifðu eignasafni. Undir markaðsáhættu fellur **vaxtaáhætta** sem er sú áhætta sem felst í áhrifum breytinga á markaðsvöxtum á verðmyndun skuldabréfa. Almenn eykst vaxtaáhætta eftir því sem meðallíftími eigna í skuldabréfasjóði er lengri.

**Skuldaraáhætta** er sú áhætta að útfendandi standi ekki við skuldbindingar sínar og fjárfesting tapist því að hluta eða öllu leyti. Skuldaraáhætta í sjóðnum takmarkast við íslenska ríkið og innlánastofnanir.

**Uppgjörsáhætta** er til staðar í sjóðnum ef mótaðili greiðir ekki eða afhendir ekki bréf á réttum tíma. **Vörsluáhætta** er til staðar í sjóðnum þar sem eignir í vörslu geta tapast vegna gjaldþrots, vanrækslu eða sviksamlegra athafna af hálfu vörsluaðila. **Lausafjáráhætta** er til staðar í sjóðnum þar sem sú staða gæti komið upp að eign seljist ekki tímanlega á ásettanlegu verði.

## Almennar upplýsingar

Kennitala:	600390-9379
Stofndagur:	1.6.1990
Grunnmynt:	ISK
Rekstrarfélag	Landsbréf hf.
Vörslufélag:	Landsbankinn hf.
Söluaðili:	Landsbankinn hf.
Sjóðsform:	Verðbréfasjóður (UCITS)
Umsýsluþóknun:	0,80%
Bloomberg auðkenni:	LAISGBF IR
LEI númer:	5493001DX2X0ZLBC48
Sjóðstjórar:	Rósa Björgvinsdóttir Sandra Björk Ævarsdóttir
Framkv.stj. Landsbréfa hf.:	Helgi Þór Arason

## Viðskiptapantanir

Afgreiðslutími:	09:30 - 14:30
Lágmarkskaup:	5.000 kr.
Afgreiðslugjald:	450 kr.
Afgreiðslugjald í áskrift:	100 kr.
Gjald við kaup:	1,0%
Gjald við kaup í áskrift:	Ekkert
Áskriftarmöguleiki:	Já
Uppgjörstími:	2 bankadagar

## Tölulegar upplýsingar

Hrein eign í milljónum ISK:	14.235,4
Gengi sjóðsins:	10,92
Staðalfrávik ávöxtunar*:	2,72%
Meðallíftími:	7,11 ár
Verðtryggingarhlutfall:	48,5%
Áhættumælikvarði	3/7

## Skattalegar upplýsingar

Tekjur af hlutdeildarskírteinum eru skilgreindar sem vaxtatekjur skv. 8. gr. l. nr. 90/2003 um tekjuskatt. Fjármagnstekjuskattur staðgreiðist af hagnaði þegar hlutdeildarskírteini eru innleyst. Skattahlutfall þetta er nú 22%. Nánari upplýsingar um skattamál er að finna á vef Landsbréfa og í útböðslýsingu sjóðsins.

## Hafðu samband

**Verðbréfa- og lífeyrisráðgjöf Landsbankans**  
Austurstræti 5, 155 Reykjavík  
Sími: 410 4040  
[www.landsbankinn.is](http://www.landsbankinn.is) [www.landsbref.is](http://www.landsbref.is)

Sjóðurinn er verðbréfasjóður starfræktur í samræmi við lög nr. 128/2011 um verðbréfasjóði, fjárfestingarsjóði og fagfjárfestingarsjóði og lýtur eftirliti Fjármálaeftirlitsins. Rekstrarfélag sjóðsins eru Landsbréf hf. og vörslufélag er Landsbankinn hf. Hafa ber í huga að ávöxtun í fortíð er ekki ávísun á framtíðarárangur. Gengi sjóðsins getur bæði hækkað og lækkað og fjárfestar kunna að fá minna til baka en upphaflega var fjárfest fyrir. Nánari upplýsingar um sjóðinn og áhættuþætti eru í útböðslýsingu sjóðsins og lykluupplýsingu sem finna má á vefsíðu Landsbréfa [www.landsbref.is](http://www.landsbref.is) og eru fjárfestar hvattir til þess að kynna sér þær vel áður en fjárfest er í sjóðnum. Þær upplýsingar sem koma fram í þessu skjali byggja á óendurskoðuðum gögnum úr bókhaldi sjóðsins. Upplýsingarnar eru því birtar með fyrirvara um réttmæti þeirra.

\*Staðalfrávik ávöxtunar er tölfræðileg stærð sem mælir sveiflur frá meðalávöxtun á ársgrundvelli. Staðalfrávikíð byggir á daglegum gögnum eitt ár aftur í tímann. Núverandi mat á staðalfrávikí endurspeglar ekki endilega staðalfrávik í framtíð.