

# Í sjálfbæru samfélagi er tryggt að uppsöfnuð áhrif athafna mannsins séu ekki umfram getu náttúrunnar til að vinna úr þeim. Þetta á við um:



---

## Viðmið #1

---

Uppsöfnun efna úr jörðu.



---

## Viðmið #2

---

Uppsöfnun framleiddra efna.



---

## Viðmið #3

---

Hnignun, t.d. vistkerfa eða gróðursvæða, af mannavöldum.



---

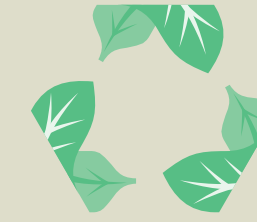
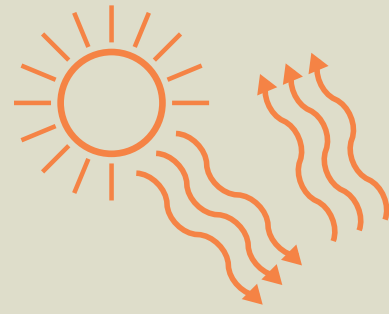
## Viðmið #4

---

Sköpun aðstæðna þar sem dregið er kerfisbundið úr getu fólks til að uppfylla grunnþarfir sínar.

# HRINGRÁSIR NÁTTÚRUNNAR

Opið kerfi hvað  
varðar inn og  
útfærði orku

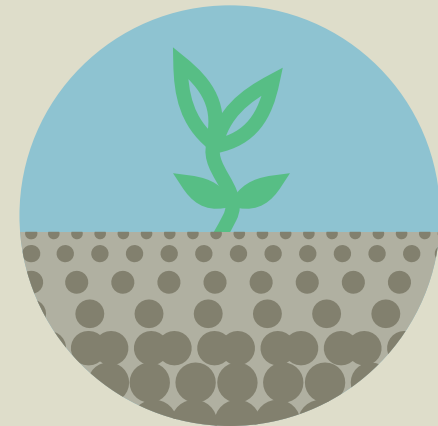


Lokað kerfi hvað varðar  
efni. Ekkert hverfur,  
allt dreifist

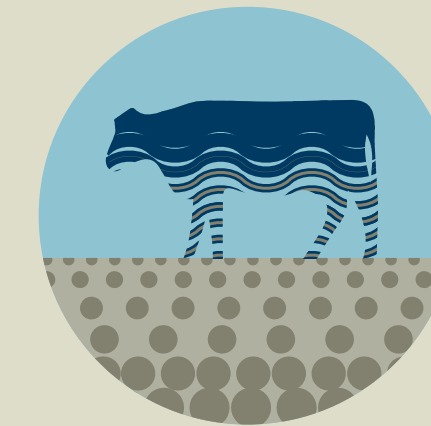
## Lífsvolf

Sjálfbærni felur í sér  
getu samfélagsins til að  
aðlaga sig hringrásum  
náttúrunnar til framtíðar.

Ljóstíllífun  
skilar til baka



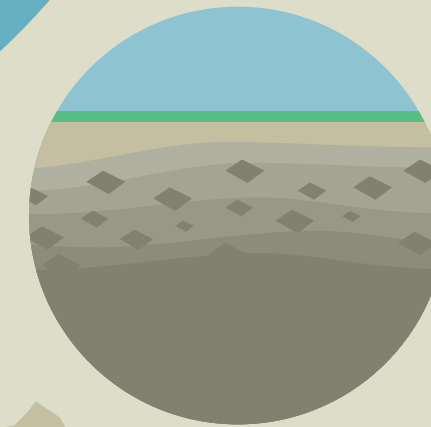
Niðurbrot  
lífræns úrgangs



Hægir jarðfræðilegir ferlar  
Eldgos og veðrun

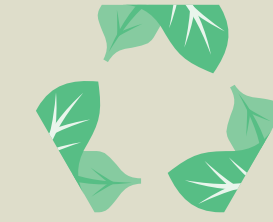
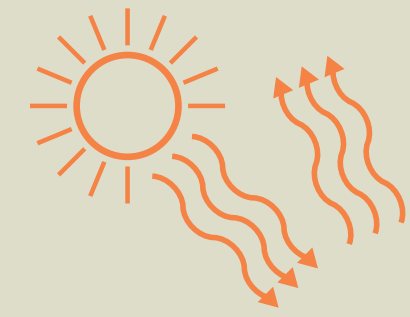


Hægir jarðfræðilegir ferlar  
Set- og steinefnamyndun



Jarðskorpa

# ÁHRIF OKKAR Á HRINGRÁSIR NÁTTÚRUNNAR



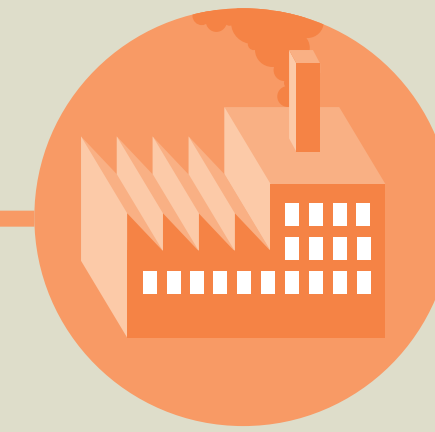
Lífsvolf

Samfélagið

Náttúrulegar hringrásir  
hindraðar af mannavöldum



Framleiðsla og uppsöfnun  
efna sem náttúran  
getur ekki unnið úr



Umtalsvert flæði  
efna úr jarðskorpunni  
af mannavöldum



**Einstaklingar innan samfélagsins**  
Komið í veg fyrir að fólk geti  
mætt grunnþörfum sínum

Jarðskorpa



