



Fjárhagsbók - Landsbankinn

31. desember 2017

Efnisyfirlit

Fyrirvari

Fjárfestatengsl

Landsbankinn í hnotskurn

Rekstur - ár

Rekstur - ársfjórðungar

Efnahagur - ár

Efnahagur - ársfjórðungar

Kennitölur - ár

Kennitölur - ársfjórðungar

Starfspættir

Lykiltölur og hlutföll



Fyrirvari

Kynningu þessari er einvörðungu ætlað að vera til upplýsinga og skal hvorki tekið sem tilboði eða hvatningu um áskrift, kaup eða sölu á fjármálagerningum af hvaða tegund sem er.

Upplýsingar í kynningu þessari hafa ekki verið sannreynðar sérstaklega. Landsbankinn ábyrgist ekki að upplýsingar eða skoðanir í kynningu þessari séu nákvæmar, sanngjarnar eða tæmandi.

Í kynningu þessari kunna að vera áætlanir og framtíðarspár sem eru háðar ýmsum áhættum og óvissuþáttum sem gætu leitt til þess að raunveruleg niðurstaða verði í verulegum atriðum önnur og sem gætu haft neikvæð fjárhagsleg áhrif á þau atriði sem fjallað er um í kynningu þessari.

Landsbankinn ber enga ábyrgð á beinu eða óbeinu tjóni, hvernig sem það er tilkomið, vegna notkunar á þessari kynningu.

Landsbankinn er ekki skuldbundinn til að uppfæra kynningu þessa, veita frekari upplýsingar eða leiðrétta villur sem kunna að koma í ljós.

[Aftur í efnisyfirlit](#)



Fjárfestatengsl

Fjárfestatengsl Landsbankans efla gagnsæi og opin samskipti með miðlun vandaðra og tímanlegra upplýsinga um bankann til allra hagsmunaaðila og annarra sem áhuga hafa.

Hafðu samband

Hanna Kristín Thoroddsen

Sími 410 7328

Margrét Valdimarsdóttir

Sími 410 6716

ir@landsbankinn.is

[Nánari upplýsingar um fjárfestatengsl Landsbankans](#)

Fjárhagsdagatal

21. mars 2018 - Aðalfundur

3. maí 2018 - Uppgjör 1F 2018

26. júlí 2018 - Uppgjör 1H 2018

25. október 2018 - Uppgjör 3F 2018

7. febrúar 2019 - Ársuppgjör 2018

[Dagatalið er birt með fyrirvara um breytingar](#)

[Aftur í efnisyfirlit](#)



Landsbankinn í hnotskurn

31.12.2017



Um Landsbankann

Landsbankinn hf. er stærsta fjármálafyrirtæki landsins með viðtækasta útbúanetið. Landsbankinn veitir einstaklingum, fyrirtækjum og fjárfestum trausta og alhliða fjármálaþjónustu sem byggir á langtíma viðskiptasamböndum. Kjarninn í starfsemi bankans er viðskiptabankastarfsemi til handa einstaklingum og fyrirtækjum og býður Landsbankinn þjónustu á sviði markaðsviðskipta og eignastýringar.

Landsbankinn hf. var stofnaður 7. október 2008 en saga forvera hans nær allt aftur til ársins 1886.

Ríkissjóður Íslands á 98,2% hlut í bankanum og alls eru hluthafar um 931. Lilja Björk Einarsdóttir er bankastjóri Landsbankans.

Efnahagur

	31.12.2017	31.12.2016	31.12.2017	31.12.2016
	ISKm		EURm	
Eignir alls	1,192,870	1,111,157	9,601	9,322
Útlán til viðskiptavina	925,636	853,417	7,450	7,160
Kröfur á fjármálafyrirtæki	44,866	20,408	361	171
Skuldabréf	117,310	154,892	944	1,299
Hlutabréf	27,980	26,688	225	224
Innlán frá viðskiptavinum	605,158	589,725	4,870	4,947
Innlán frá fjármálafyrirtækjum	32,062	20,093	258	169
Lántaka	281,874	223,944	2,269	1,879
Eigið fé	246,057	251,231	1,980	2,108
Eiginfjárlutfall	26.7%	30.2%		
Útlán/innlán viðskiptavina	153.0%	144.7%		

Viðskiptavinir og útibú

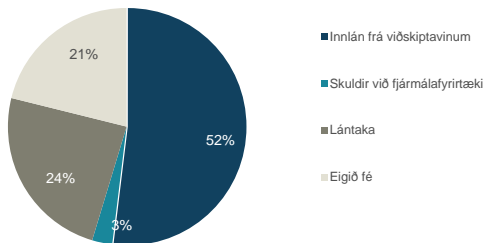
31.12.2017

Einstaklingar	123,400
Fyrirtæki	13,503
Fjöldi útibúa	37
Starfsmannafjöldi	997

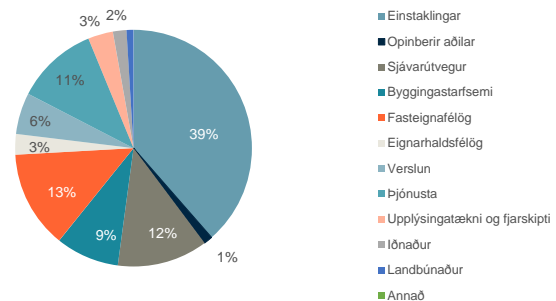
Rekstrarreikningur

	31.12.2017	31.12.2016	31.12.2017	31.12.2016
	ISKm		EURm	
Rekstrartekjur	53,512	48,700	445	365
Hagnaður eftir skatta	19,766	16,643	164	125
Arðsemi eigin fjár eftir skatta	8.2%	6.6%		
Vaxtamunur eigna og skulda	2.5%	2.3%		
Kostnaðarhlutfall	46.1%	48.4%		

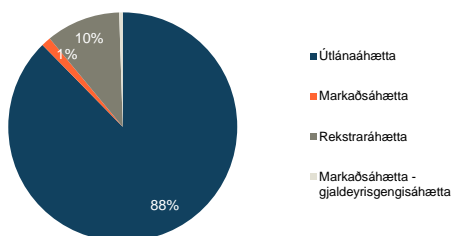
Fjármögnun



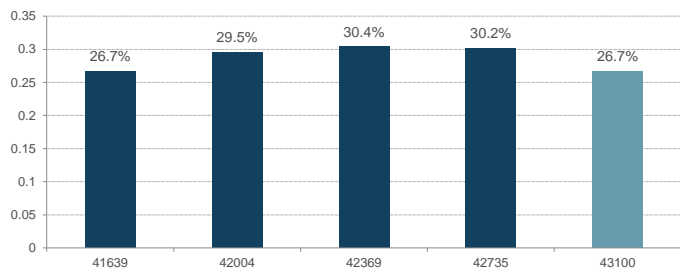
Útlán og aðrar fyrirgreiðslur eftir atvinnugreinum



Áhætta



Eiginfjárlutfall



Aftur í efnisyfirlit

Rekstur										
Fjárhæðir í milljónum	2017	2016	2015	2014	2013	2012	2011	2010	2009	7.10 - 31.12. 2008
Hreinar vaxtatekjur	36,271	34,650	32,324	28,073	34,314	35,584	32,649	24,685	28,105	4,291
Hrein virðisbreyting og virðisrýrnun útlána og krafna	1,785	-318	18,216	20,128	13,053	-4,391	-23,587	641	-6,577	-1,256
Hreinar vaxtatekjur eftir virðisbreytingu	38,056	34,332	50,540	48,201	47,367	31,193	9,062	25,326	21,528	3,035
Hreinar þjónustutekjur	8,431	7,809	6,841	5,836	5,291	4,448	4,423	3,582	4,213	987
Hreinn gengismunur	-1,375	-179	-1,277	67	1,147	4,566	-759	14,623	-2,814	32,583
Aðrar rekstrartekjur og gjöld	8,400	6,738	16,507	9,510	14,488	11,383	19,435	7,609	8,181	-39,254
Afkoma fyrir rekstrarkostnað	53,512	48,700	72,611	63,614	68,293	51,590	32,161	51,140	31,108	-2,649
Laun og tengd gjöld	14,061	14,049	13,754	13,567	17,304	13,176	11,990	9,331	8,468	1,506
Önnur rekstrargjöld	9,789	9,465	9,978	10,521	9,947	10,929	10,066	9,165	8,386	5,765
Rekstrarkostnaður	23,850	23,514	23,732	24,088	27,251	24,105	22,056	18,496	16,854	7,271
Hagnaður (tap) fyrir skatta	29,662	25,186	48,879	39,526	41,042	27,485	10,105	32,644	14,254	-9,920
Tekju- og bankaskattur	9,896	8,543	12,419	9,789	12,283	4,125	-597	8,182	615	-2,941
Hagnaður (tap) ársins af áframhaldandi starfsemi	19,766	16,643	36,460	29,737	28,759	23,360	10,702	24,462	13,639	-6,979
Hagnaður af aflagðri starfsemi, að frádragnum skatti	0	0	0	0	0	2,134	6,255	2,769	693	43
Hagnaður (tap) ársins	19,766	16,643	36,460	29,737	28,759	25,494	16,957	27,231	14,332	-6,936

Aftur í efnisyfirlit



Rekstur ársfjórðunga

Fjárhæðir í milljónum	F4 2017	F3 2017	F2 2017	F1 2017	F4 2016	F3 2016	F2 2016	F1 2016	F4 2015	F3 2015	F2 2015	F1 2015	F4 2014
Hreinar vaxtatekjur	9,201	8,894	10,158	8,018	8,443	8,596	10,145	7,466	7,292	8,834	8,929	7,269	5,776
Hrein virðisbreyting og virðisrýrnun útlána og krafna	-282	766	-478	1,779	-4,737	2,144	1,964	311	5,882	10,489	249	1,596	6,101
Hreinar vaxtatekjur eftir virðisbreytingu	8,919	9,660	9,680	9,797	3,706	10,740	12,109	7,777	13,174	19,323	9,178	8,865	11,877
Hreinar þjónustutekjur	1,840	2,159	2,316	2,116	1,900	2,015	1,914	1,980	1,702	1,745	1,753	1,641	1,640
Hreinn gengismunur	-482	-10	-518	-365	-212	25	-154	162	-58	-748	-147	-324	107
Aðrar rekstrartekjur og gjöld	1,593	545	2,097	4,165	1,614	330	3,192	1,602	6,612	1,982	3,403	4,510	4,932
Afkoma fyrir rekstrarkostnað	11,870	12,354	13,575	15,713	7,008	13,110	17,061	11,521	21,430	22,302	14,187	14,692	18,556
Laun og tengd gjöld	3,753	3,163	3,654	3,491	3,640	3,096	3,559	3,754	3,407	3,466	3,179	3,702	3,805
Önnur rekstrargjöld	2,411	2,475	2,477	2,426	2,292	2,230	2,444	2,499	2,674	2,127	2,597	2,580	3,313
Rekstrarkostnaður	6,164	5,638	6,131	5,917	5,932	5,326	6,003	6,253	6,081	5,593	5,776	6,282	7,118
Hagnaður (tap) fyrir skatta	5,706	6,716	7,444	9,796	1,076	7,784	11,058	5,268	15,349	16,709	8,411	8,410	11,438
Tekju- og bankaskattur	2,781	2,528	2,367	2,220	833	2,682	3,075	1,953	3,302	4,701	2,418	1,998	1,686
Hagnaður (tap) tímabilsins af áframhaldandi starfsemi	2,925	4,188	5,077	7,576	243	5,102	7,983	3,315	12,047	12,008	5,993	6,412	9,752
Hagnaður af aflagðri starfsemi, að frádragnum skatti	0	0	0	0	0	0	0	0	0	0	0	0	0
Hagnaður (tap) tímabilsins	2,925	4,188	5,077	7,576	243	5,102	7,983	3,315	12,047	12,008	5,993	6,412	9,752

Frekari upplýningar um eldri tímabil eru aðgengileg í excel fjárhagsbók

[Aftur í efnisyfirlit](#)



Efnahagur

Fjárhæðir í milljónum	31.12.2017	31.12.2016	31.12.2015	31.12.2014	31.12.2013	31.12.2012	31.12.2011	31.12.2010
Sjóður og innistæður í Seðlabanka	55,192	30,662	25,164	10,160	21,520	25,898	8,823	47,777
Markaðsskuldabréf	117,310	154,892	203,684	243,589	290,595	228,208	221,848	161,559
Hlutabréf	27,980	26,688	29,192	29,433	36,275	36,881	46,037	29,429
Kröfur á lánastofnanir	44,866	20,408	20,791	49,789	67,916	64,349	100,133	91,882
Útlán til viðskiptavina	925,636	853,417	811,549	718,355	680,468	666,087	639,130	592,954
Aðrar eignir	18,238	17,641	16,323	28,832	29,719	38,044	65,959	28,743
Eignir til sölu	3,648	7,449	11,955	18,212	25,023	25,320	53,552	128,789
Samtals	1,192,870	1,111,157	1,118,658	1,098,370	1,151,516	1,084,787	1,135,482	1,081,133

Innlán frá fjármálafyrirtækjum	32,062	20,093	56,731	53,827	167,218	98,718	112,876	147,478
Innlán frá viðskiptavinum	605,158	589,725	559,051	551,435	456,662	421,058	443,590	371,558
Lántaka	281,874	223,944	209,344	207,028	239,642	309,265	337,902	287,823
Aðrar skuldir	27,615	24,681	26,844	32,443	42,750	29,687	31,485	27,800
Skuldir tengdar eignum til sölu	27	1,095	1,518	2,834	3,885	893	9,385	61,609
Víkjandi lán	77	388	639	0	0	0	0	0
Eigið fé	246,057	251,231	264,531	250,803	241,359	225,166	200,244	184,866
Samtals	1,192,870	1,111,157	1,118,658	1,098,370	1,151,516	1,084,787	1,135,482	1,081,133

Frekari upplýingar um eldri tímabil eru aðgengileg í excel fjárhagsbók

[Aftur í efnisyfirlit](#)



Efnahagur

Fjárhæðir í milljónum	31.12.2017	30.9.2017	30.6.2017	31.3.2017	31.12.2016	30.9.2016	30.6.2016	31.3.2016	31.12.2015	30.9.2015	30.6.2015	31.3.2015	31.12.2014
Sjóður og innistæður í Seðlabanka	55,192	33,157	32,216	35,826	30,662	52,822	43,997	23,228	25,164	27,120	38,719	14,347	10,160
Markaðsskuldabréf	117,310	160,223	162,520	147,992	154,892	168,029	157,898	195,175	203,684	235,788	248,604	250,005	243,589
Hlutabréf	27,980	31,049	30,934	30,868	26,688	30,896	29,042	29,381	29,192	26,467	25,498	33,354	29,433
Kröfur á lánastofnanir	44,866	41,485	49,292	70,230	20,408	16,835	21,885	15,221	20,791	46,511	68,707	86,951	49,789
Útlán til viðskiptavina	925,636	905,927	870,483	872,350	853,417	837,494	827,241	814,669	811,549	807,033	761,290	735,479	718,355
Aðrar eignir	18,238	22,740	20,317	19,009	17,641	19,653	21,523	21,255	16,323	20,070	17,104	34,638	28,832
Eignir til sölu	3,648	4,377	4,866	6,192	7,449	8,073	8,258	7,771	11,955	12,815	12,747	17,606	18,212
Samtals	1,192,870	1,198,958	1,170,628	1,182,467	1,111,157	1,133,802	1,109,844	1,106,700	1,118,658	1,175,804	1,172,669	1,172,380	1,098,370

Innlán frá fjármálafyrirtækjum	32,062	21,946	23,486	31,613	20,093	41,307	34,643	42,606	56,731	49,550	62,428	57,019	53,827
Innlán frá viðskiptavinum	605,158	638,781	627,954	594,565	589,725	583,715	556,841	545,208	559,051	624,924	621,023	624,063	551,435
Lántaka	281,874	267,853	242,274	244,649	223,944	220,800	220,837	217,658	209,344	207,699	212,792	210,902	207,028
Aðrar skuldir	27,615	26,862	37,441	76,261	24,681	34,913	48,310	31,445	26,844	38,854	34,710	43,140	32,443
Skuldir tengdar eignum til sölu	27	155	155	1,095	1,095	1,514	1,510	1,305	1,518	1,518	1,450	2,969	2,834
Víkjandi lán	77	229	374	390	388	407	412	632	639	775	414	427	0
Eigið fé	246,057	243,132	238,944	233,894	251,231	251,146	247,291	267,846	264,531	252,484	239,852	233,860	250,803
Samtals	1,192,870	1,198,958	1,170,628	1,182,467	1,111,157	1,133,802	1,109,844	1,106,700	1,118,658	1,175,804	1,172,669	1,172,380	1,098,370

Frekari upplýingar um eldri tímabil eru aðgengileg í excel fjárhagsbók

Aftur í efnisyfirlit



Kennitölur

Fjárhæðir í milljónum	2017	2016	2015	2014	2013	2012	2011	2010	2009
Hagnaður eftir skatta	19,766	16,643	36,460	29,737	28,759	25,494	16,957	27,213	14,332
Arðsemi eigin fjár fyrir skatta	12.3%	9.9%	19.9%	16.7%	17.6%	14.0%	8.1%	20.8%	9.9%
Arðsemi eigin fjár eftir skatta	8.2%	6.6%	14.8%	12.5%	12.4%	12.0%	8.4%	16.0%	9.5%
Arðsemi heildareigna eftir skatta*	1.7%	1.5%	3.2%	2.6%	2.6%	2.3%	1.5%	2.5%	
Eiginfjárlutfall	26.7%	30.2%	30.4%	29.5%	26.7%	25.1%	21.4%	19.5%	15.0%
Hreinar vaxtatekjur	36,271	34,650	32,324	28,073	34,314	35,584	32,649	24,685	14,574
Vaxtamunur eigna og skulda**	2.5%	2.3%	2.2%	1.9%	2.4%	2.6%	2.4%	1.6%	
Kostnaðarlutfall***	46.1%	48.4%	43.8%	56.0%	42.9%	45.0%	40.6%	36.8%	70.9%
Fjármögnunarþekja erlendra mynta	179%	154%	136%	134%					
Heildarlausafjárþekja	157%	128%	113%	131%	102%				
Lausafjárþekja erlendra mynta	931%	743%	360%	614%	208%				
Rekstrarkostnaður í hlutfalli af meðalstöðu heildareigna****	2.0%	2.1%	2.1%	2.1%	2.0%	2.2%	2.0%	1.7%	1.6%
Heildareignir	1,192,870	1,111,157	1,118,658	1,098,370	1,151,516	1,084,787	1,135,482	1,081,133	1,061,101
Útlán í hlutfalli við innlán viðskiptavina	153.0%	144.7%	145.2%	130.3%	149.0%	158.2%	144.1%	159.6%	147.4%
Stöðugildi	997	1,012	1,063	1,126	1,183	1,233	1,311	1,146	1,161
Hagnaður á hlut	0.84	0.70	1.54	1.26	1.22	1.06	0.71	1.13	0.60
Arður á hlut	1.05	1.20	1.00	0.84	0.42	0.00	0.00	0.00	0.00

*Arðsemi heildareigna eftir skatta = hagnaður eftir skatta / meðalstöðu heildareigna

**Vaxtamunur eigna og skulda = vaxtatekjur sem hlutfall af meðalstöðu heildareigna - vaxtagjöld sem hlutfall af meðalstöðu heildarskulda

***Kostnaðarlutfall = rekstrargjöld alls að frátalinni gjaldfærslu vegna hlutabréfatengdra launaliða / (hreinar rekstrartekjur - virðisbreytingar útlána)

****Gjaldfærsla vegna hlutabréfatengdra launaliða ekki með í hlutfalli



Kennitölur

Fjárhæðir í milljónum	F4 2017	F3 2017	F2 2017	F1 2017	F4 2016	F3 2016	F2 2016	F1 2016	F4 2015	F3 2015	F2 2015	F1 2015	F4 2014
Hagnaður eftir skatta	2,925	4,188	5,077	7,576	243	5,102	7,983	3,315	12,047	12,008	5,993	6,412	9,752
Arðsemi eigin fjár fyrir skatta*	9.3%	11.1%	12.6%	16.2%	1.7%	12.5%	17.2%	7.9%	23.8%	27.2%	14.2%	13.9%	18.6%
Arðsemi eigin fjár eftir skatta	4.8%	6.9%	8.6%	12.5%	0.4%	8.2%	12.4%	5.0%	18.6%	19.5%	10.1%	10.6%	15.9%
Arðsemi heildareigna eftir skatta**	1.0%	1.4%	1.7%	2.7%	0.1%	1.8%	2.9%	1.2%	4.2%	4.1%	2.0%	2.3%	3.4%
Eiginfjárlutfall	26.7%	26.8%	27.6%	27.4%	30.2%	29.1%	28.9%	31.2%	30.4%	29.2%	28.0%	26.7%	29.5%
Hreinar vaxtatekjur	9,201	8,894	10,158	8,018	8,443	8,596	10,145	7,466	7,292	8,834	8,929	7,269	5,776
Vaxtamunur eigna og skulda***	2.5%	2.5%	2.9%	2.2%	2.2%	2.4%	2.8%	1.9%	1.9%	2.4%	2.4%	2.0%	1.5%
Kostnaðarlutfall****	50.7%	48.7%	43.6%	42.5%	50.7%	48.9%	40.8%	55.8%	39.1%	47.9%	41.7%	48.0%	57.7%
Fjármögnunarþekja erlendra mynta	179%	185%	169%	159%	154%	149%	145%	133%	136%	120%	139%	142%	134%
Heildarlausafjárþekja	157%	158%	183%	158%	128%	140%	123%	134%	113%	109%	119%	118%	131%
Lausafjárþekja erlendra mynta	931%	873%	470%	153%	743%	594%	684%	496%	360%	190%	377%	379%	614%
Rekstrarkostnaður í hlutfalli af meðalstöðu heildareigna*****	2.1%	1.9%	2.1%	2.1%	2.1%	1.9%	2.2%	2.2%	2.1%	1.9%	2.0%	2.2%	2.5%
Heildareignir	1,192,870	1,198,958	1,170,628	1,182,467	1,111,157	1,133,802	1,109,844	1,106,700	1,118,658	1,175,804	1,172,669	1,172,380	1,098,370
Útlán í hlutfalli við innlán viðskiptavina	153.0%	141.8%	138.6%	146.7%	144.7%	143.5%	148.6%	149.4%	145.2%	129.1%	122.6%	117.9%	130.3%
Stöðugildi	997	998	988	1,000	1,012	1,043	1,040	1,063	1,063	1,092	1,088	1,102	1,126

Frekari upplýningar um eldri tímabil eru aðgengileg í excel fjárhagsbók

*Arðsemi eigin fjár fyrir skatta = hagnaður fyrir skatta / meðalstöðu eiginfjár

**Arðsemi heildareigna eftir skatta = hagnaður eftir skatta / meðalstöðu heildareigna

***Vaxtamunur eigna og skulda = vaxtatekjur sem hlutfall af meðalstöðu heildareigna - vaxtagjöld sem hlutfall af meðalstöðu heildarskulda

****Kostnaðarlutfall = rekstrargjöld alls að frátalinni gjaldfærslu vegna hlutabréfatengdra launaliða / (hreinar rekstrartekjur - virðisbreytingar útlána)

*****Gjaldfærsla vegna hlutabréfatengdra launaliða ekki með í hlutfalli

Aftur í efnisyfirlit



Starfsþættir - 1.1. - 31.12.2017

Fjárhæðir í milljónum	Einstaklings-				Jöfnunar-		
	svið	Fyrirtækjasvið	Markaðir	Fjárfstýring	Stoðsvið	færslur	Samtals
Hreinar vaxtatekjur	15,665	16,611	398	3,656	40	-99	36,271
Virðisbreyting og virðisryrnun útlána og krafna	1,014	761	0	10	0	0	1,785
Hreinar þjónustutekjur	3,387	966	4,535	-311	135	-281	8,431
Aðrar rekstrartekjur og gjöld	-74	-1	-161	5,027	2,126	108	7,025
Hreinar rekstrartekjur	19,992	18,337	4,772	8,382	2,301	-272	53,512
Rekstrarkostnaður	-6,294	-1,644	-2,178	-1,671	-12,354	291	-23,850
Afkoma fyrir sameiginlegan kostnað og skatta	13,698	16,693	2,594	6,711	-10,053	19	29,662
Útskiptur kostnaður frá stoðsviðum til tekjusviða	-5,254	-3,652	-1,540	-1,046	11,492	0	0
Hagnaður fyrir skatta	8,444	13,041	1,054	5,665	1,439	19	29,662

Heildareignir	436,874	505,912	12,267	453,475	16,051	-231,709	1,192,870
Heildarskuldir	374,660	382,541	7,316	397,954	16,051	-231,709	946,813
Úthlutað eigið fé	62,214	123,371	4,951	55,521	0	0	246,057

Aftur í efnisyfirlit



Lykiltölur og hlutföll

Lykiltölur og hlutföll	Skilgreining
Arðsemi eigin fjár fyrir skatta	Afkoma fyrir skatta / meðalstaða eigin fjár á tímabili
Arðsemi eigin fjár eftir skatta	Afkoma / meðalstaða eigin fjár á tímabili
Leiðrétt arðsemi eftir skatta	(Afkoma - bankaskattur - jákvæðar virðisbreytingar *0,74) / meðalstaða eigin fjár á tímabili
Eiginfjárhlutfall	Eiginfjárgrunnur samkvæmt ákvæðum laga (CET1 + AT1 + T2) / áhættugrunnur
Kostnaðarhlutfall	Rekstrargjöld / (hreinar rekstrartekjur - virðisbreytingar útlána)
Hlutfall rekstrarkostnaðar af meðalstöðu heildarfjármagns	Heildar rekstrarkosnaður / meðalstöðu eigna
Vaxtamunur eigna og skulda	(Vaxtatekjur / meðalstöðu eigna) - (vaxtagjöld / meðalstöðu skulda)
Hlutfall útlána til viðskiptamanna af innlánnum	Útlán og kröfur á viðskiptavinum/ innlán frá viðskiptavinum
Hlutfall innlána af heildareignum	Innlán frá viðskiptavinum/ eignir alls
Ársverk í lok tímabils	Fjöldi starfsmanna í lok tímabils
Hagnaður á hlut	Hagnaður ársins sem tilheyrir hluthöfum/ veginn meðalfjöldi útistandandi hluta
Arður á hlut	Greiddur arður/ fjölda útistandandi hluta
Almennt eigið fé þáttar 1 (CET1)	Bókfært eigið fé - frádráttarliðir (óefnislegar eignir, frestuð skattineign)
Viðbótar eigið fé þáttar 1 (AT1)	Eiginfjárgerningar undir þætti 1 aðrir en almennt eigið fé þáttar 1
Samtals eigið fé þáttar 1 (Tier 1)	Almennt eigið fé þáttar 1 + viðbótar eigið fé þáttar 1
Samtals eigið fé þáttar 2 (Tier 2)	Samtals eigið fé þáttar 1 + víkjandi lán - lögbundnar niðurfærslur + almenn leiðrétting vegna útlánaáhættu
Vogunarahlutfall	Almennt eigið fé þáttar 1 + viðbótar eigið fé þáttar 1 / (heildareignir + liðir utan efnahags)
Lausafjárþekja	Grunnlausafjáreignir / vænt nettó útlæði næstu 30 daga
Fjármögnunarþekja erlendra mynta	Tiltæk stöðug fjármögnun / nauðsynleg stöðug fjármögnun

Aftur í efnisyfirlit

