



Fjárhagsbók - Landsbankinn

31. mars 2017

Efnisyfirlit

Fyrirvari

Fjárfestatengsl

Landsbankinn í hnotskurn

Rekstur - ár

Rekstur - ársfjórðungar

Efnahagur - ár

Efnahagur - ársfjórðungar

Kennitölur - ár

Kennitölur - ársfjórðungar

Starfspættir

Lykiltölur og hlutföll



Fyrirvari

Kynningu þessari er einvörðungu ætlað að vera til upplýsinga og skal hvorki tekið sem tilboði eða hvatningu um áskrift, kaup eða sölu á fjármálagerningum af hvaða tegund sem er.

Upplýsingar í kynningu þessari hafa ekki verið sannreyndar sérstaklega. Landsbankinn ábyrgist ekki að upplýsingar eða skoðanir í kynningu þessari séu nákvæmar, sanngjarnar eða tæmandi.

Í kynningu þessari kunna að vera áætlanir og framtíðarspár sem eru háðar ýmsum áhættum og óvissuþáttum sem gætu leitt til þess að raunveruleg niðurstaða verði í verulegum atriðum önnur og sem gætu haft neikvæð fjárhagsleg áhrif á þau atriði sem fjallað er um í kynningu þessari.

Landsbankinn ber enga ábyrgð á beinu eða óbeinu tjóni, hvernig sem það er tilkomið, vegna notkunar á þessari kynningu.

Landsbankinn er ekki skuldbundinn til að uppfæra kynningu þessa, veita frekari upplýsingar eða leiðrétta villur sem kunna að koma í ljós.

[Aftur í efnisyfirlit](#)



Fjárfestatengsl

Fjárfestatengsl Landsbankans efla gagnsæi og opin samskipti með miðlun vandaðra og tímanlegra upplýsinga um bankann til allra hagsmunaaðila og annarra sem áhuga hafa.

Hafðu samband

Hanna Kristín Thoroddsen

Sími 410 7328

Matthías Pétur Einarsson

Sími 410 7272

ir@landsbankinn.is

[Nánari upplýsingar um fjárfestatengsl Landsbankans](#)

Fjárhagsdagatal

4. maí 2017 - Uppgjör 1F 2017

27. júlí 2017 - Uppgjör 1H 2017

26. október 2017 - Uppgjör 3F 2017

8. febrúar 2018 - Ársuppgjör 2017

[Dagatalið er birt með fyrirvara um breytingar](#)

[Aftur í efnisyfirlit](#)





Um Landsbankann

Landsbankinn hf. er stærsta fjármálafyrirtæki landsins með viðtækasta útbúanetið. Landsbankinn veitir einstaklingum, fyrirtækjum og fjárfestum trausta og alhliða fjármálaþjónustu sem byggir á langtíma viðskiptasamböndum. Kjarninn í starfsemi bankans er viðskiptabankastarfsemi til handa einstaklingum og fyrirtækjum og býður Landsbankinn þjónustu á sviði markaðsviðskipta og eignastýringar.

Landsbankinn hf. var stofnaður 7. október 2008 en saga forvera hans nær allt aftur til ársins 1886.

Rískissjóður Íslands á 98,2% hlut í bankanum og alls eru hluthafar um 935. Lilja Björk Einarsdóttir er bankastjóri Landsbankans.

Efnahagur

	31.3.2017	31.12.2016	31.3.2017	31.12.2016
	ISKm		EURm	
Eignir alls	1.182.467	1.111.157	9.781	9.322
Útlán til viðskiptavina	872.350	853.417	7.215	7.160
Kröfur á fjármálafyrirtæki	70.230	20.408	581	171
Skuldabréf	147.992	154.892	1.224	1.299
Hlutabréf	30.868	26.688	255	224
Innlán frá viðskiptavinum	594.565	589.725	4.918	4.947
Innlán frá fjármálafyrirtækjum	31.613	20.093	261	169
Lántaka	244.649	223.944	2.024	1.879
Eigið fé	233.894	251.231	1.935	2.108
Eiginfjárlutfall	27,4%	30,2%		
Útlán/innlán viðskiptavina	146,7%	144,7%		

Viðskiptavinir og útibú

31.3.2017

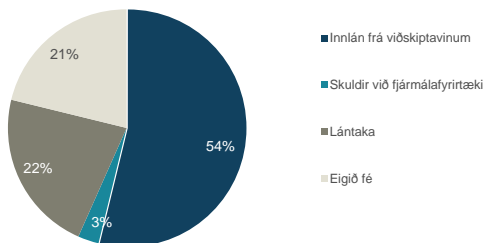
Einstaklingar	120.500
Fyrirtæki	13.000
Fjöldi útibúa	37
Starfsmannafjöldi	1.000

Rekstrarreikningur

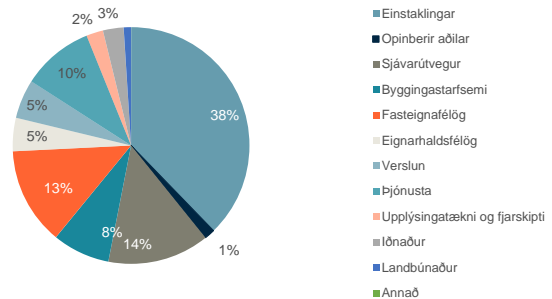
31.3.2017 31.3.2016 31.3.2017 31.3.2016

	ISKm		EURm	
Rekstrartekjur	15.713	11.521	132	82
Hagnaður eftir skatta	7.576	3.315	63	23
Arðsemi eigin fjár eftir skatta	12,5%	5,0%		
Vaxtamunur eigna og skulda	2,2%	1,9%		
Kostnaðarhlutfall	42,5%	55,8%		

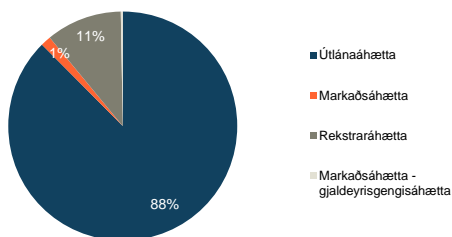
Fjármögnun



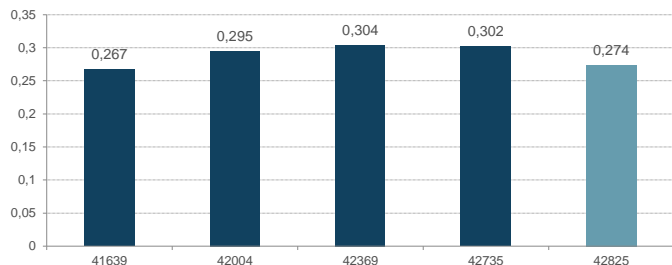
Útlán og aðrar fyrirgreiðslur eftir atvinnugreinum



Áhætta



Eiginfjárlutfall



Aftur í efnisyfirlit

Rekstur

Fjárhæðir í milljónum	2016	2015	2014	2013	2012	2011	2010	2009	7.10 - 31.12. 2008
Hreinar vaxtatekjur	34.650	32.324	28.073	34.314	35.584	32.649	24.685	28.105	4.291
Virðisbreyting og virðisrýmun útlána og krafna	-318	18.216	20.128	13.053	-4.391	-23.587	641	-6.577	-1.256
Hreinar vaxtatekjur eftir virðisbreytingu	34.332	50.540	48.201	47.367	31.193	9.062	25.326	21.528	3.035
Hreinar þjónustutekjur	7.809	6.841	5.836	5.291	4.448	4.423	3.582	4.213	987
Hreinn gengismunur	-179	-1.277	67	1.147	4.566	-759	14.623	-2.814	32.583
Aðrar rekstrartekjur og gjöld	6.738	16.507	9.510	14.488	11.383	19.435	7.609	8.181	-39.254
Afkoma fyrir rekstrarkostnað	48.700	72.611	63.614	68.293	51.590	32.161	51.140	31.108	-2.649
Laun og tengd gjöld	14.049	13.754	13.567	17.304	13.176	11.990	9.331	8.468	1.506
Önnur rekstrargjöld	9.465	9.978	10.521	9.947	10.929	10.066	9.165	8.386	5.765
Rekstrarkostnaður	23.514	23.732	24.088	27.251	24.105	22.056	18.496	16.854	7.271
Hagnaður (tap) fyrir skatta	25.186	48.879	39.526	41.042	27.485	10.105	32.644	14.254	-9.920
Tekju- og bankaskattur	8.543	12.419	9.789	12.283	4.125	-597	8.182	615	-2.941
Hagnaður (tap) ársins af áframhaldandi starfsemi	16.643	36.460	29.737	28.759	23.360	10.702	24.462	13.639	-6.979
Hagnaður af aflagðri starfsemi, að frádragnum skatti	0	0	0	0	2.134	6.255	2.769	693	43
Hagnaður (tap) ársins	16.643	36.460	29.737	28.759	25.494	16.957	27.231	14.332	-6.936

Aftur í efnisyfirlit



Rekstur ársfjórðunga

Fjárhæðir í milljónum	F1 2017	F4 2016	F3 2016	F2 2016	F1 2016	F4 2015	F3 2015	F2 2015	F1 2015	F4 2014	F3 2014	F2 2014	F1 2014
Hreinar vaxtatekjur	8.018	8.443	8.596	10.145	7.466	7.292	8.834	8.929	7.269	5.776	7.057	7.385	7.855
Virðisbreyting og virðisrýrnun útlána og krafna	1.779	-4.737	2.144	1.964	311	5.882	10.489	249	1.596	6.101	2.581	7.276	4.170
Hreinar vaxtatekjur eftir virðisbreytingu	9.797	3.706	10.740	12.109	7.777	13.174	19.323	9.178	8.865	11.877	9.638	14.661	12.025

Hreinar þjónustutekjur	2.116	1.900	2.015	1.914	1.980	1.702	1.745	1.753	1.641	1.640	1.275	1.403	1.518
Hreinn gengismunur	-365	-212	25	-154	162	-58	-748	-147	-324	107	154	-171	-23
Aðrar rekstrartekjur og gjöld	4.165	1.614	330	3.192	1.602	6.612	1.982	3.403	4.510	4.932	734	4.710	-866
Afkoma fyrir rekstrarkostnað	15.713	7.008	13.110	17.061	11.521	21.430	22.302	14.187	14.692	18.556	11.801	20.603	12.654

Laun og tengd gjöld	3.491	3.640	3.096	3.559	3.754	3.407	3.466	3.179	3.702	3.805	3.019	3.288	3.455
Önnur rekstrargjöld	2.426	2.292	2.230	2.444	2.499	2.674	2.127	2.597	2.580	3.313	2.164	2.395	2.649
Rekstrarkostnaður	5.917	5.932	5.326	6.003	6.253	6.081	5.593	5.776	6.282	7.118	5.183	5.683	6.104

Hagnaður (tap) fyrir skatta	9.796	1.076	7.784	11.058	5.268	15.349	16.709	8.411	8.410	11.438	6.618	14.920	6.550
------------------------------------	--------------	--------------	--------------	---------------	--------------	---------------	---------------	--------------	--------------	---------------	--------------	---------------	--------------

Tekju- og bankaskattur	2.220	833	2.682	3.075	1.953	3.302	4.701	2.418	1.998	1.686	1.511	4.330	2.262
Hagnaður (tap) tímabilsins af áframhaldandi starfsemi	7.576	243	5.102	7.983	3.315	12.047	12.008	5.993	6.412	9.752	5.107	10.590	4.288

Hagnaður af aflagðri starfsemi, að frádragnum skatti	0	0	0	0	0	0	0	0	0	0	0	0	0
Hagnaður (tap) tímabilsins	7.576	243	5.102	7.983	3.315	12.047	12.008	5.993	6.412	9.752	5.107	10.590	4.288

Frekari upplýningar um eldri tímabil eru aðgengileg í excel fjárhagsbók

Aftur í efnisyfirlit



Efnahagur

Fjárhæðir í milljónum	31.12.2016	31.12.2015	31.12.2014	31.12.2013	31.12.2012	31.12.2011	31.12.2010	31.12.2009
Sjóður og innistæður í Seðlabanka	30.662	25.164	10.160	21.520	25.898	8.823	47.777	26.174
Markaðsskuldabréf	154.892	203.684	243.589	290.595	228.208	221.848	161.559	165.721
Hlutabréf	26.688	29.192	29.433	36.275	36.881	46.037	29.429	23.411
Kröfur á lánastofnanir	20.408	20.791	49.789	67.916	64.349	100.133	91.882	83.129
Útlán til viðskiptavina	853.417	811.549	718.355	680.468	666.087	639.130	592.954	667.122
Aðrar eignir	17.641	16.323	28.832	29.719	38.044	65.959	28.743	31.666
Eignir til sölu	7.449	11.955	18.212	25.023	25.320	53.552	128.789	63.878
Samtals	1.111.157	1.118.658	1.098.370	1.151.516	1.084.787	1.135.482	1.081.133	1.061.101

Innlán frá fjármálafyrirtækjum	20.093	56.731	53.827	167.218	98.718	112.876	147.478	98.228
Innlán frá viðskiptavinum	589.725	559.051	551.435	456.662	421.058	443.590	371.558	452.655
Lántaka	223.944	209.344	207.028	239.642	309.265	337.902	287.823	316.734
Aðrar skuldir	24.681	26.844	32.443	42.750	29.687	31.485	27.800	14.203
Skuldir tengdar eignum til sölu	1.095	1.518	2.834	3.885	893	9.385	61.609	21.689
Víkjandi lán	388	639	0	0	0	0	0	0
Eigið fé	251.231	264.531	250.803	241.359	225.166	200.244	184.866	157.592
Samtals	1.111.157	1.118.658	1.098.370	1.151.516	1.084.787	1.135.482	1.081.133	1.061.101

Frekari upplýingar um eldri tímabil eru aðgengileg í excel fjárhagsbók

[Aftur í efnisyfirlit](#)



Efnahagur

Fjárhæðir í milljónum	31.3.2017	31.12.2016	30.9.2016	30.6.2016	31.3.2016	31.12.2015	30.9.2015	30.6.2015	31.3.2015	31.12.2014	30.9.2014	30.6.2014	31.3.2014
Sjóður og innistæður í Seðlabanka	35.826	30.662	52.822	43.997	23.228	25.164	27.120	38.719	14.347	10.160	38.820	7.964	34.024
Markaðsskuldabréf	147.992	154.892	168.029	157.898	195.175	203.684	235.788	248.604	250.005	243.589	293.796	297.141	284.418
Hlutabréf	30.868	26.688	30.896	29.042	29.381	29.192	26.467	25.498	33.354	29.433	40.991	42.221	36.414
Kröfur á lánastofnanir	70.230	20.408	16.835	21.885	15.221	20.791	46.511	68.707	86.951	49.789	68.192	67.163	63.896
Útlán til viðskiptavina	872.350	853.417	837.494	827.241	814.669	811.549	807.033	761.290	735.479	718.355	719.627	699.648	681.883
Aðrar eignir	19.009	17.641	19.653	21.523	21.255	16.323	20.070	17.104	34.638	28.832	20.222	18.342	28.615
Eignir til sölu	6.192	7.449	8.073	8.258	7.771	11.955	12.815	12.747	17.606	18.212	19.599	22.119	24.554
Samtals	1.182.467	1.111.157	1.133.802	1.109.844	1.106.700	1.118.658	1.175.804	1.172.669	1.172.380	1.098.370	1.201.247	1.154.598	1.153.804

Innlán frá fjármálafyrirtækjum	31.613	20.093	41.307	34.643	42.606	56.731	49.550	62.428	57.019	53.827	179.085	166.172	174.031
Innlán frá viðskiptavinum	594.565	589.725	583.715	556.841	545.208	559.051	624.924	621.023	624.063	551.435	497.583	473.356	468.661
Lántaka	244.649	223.944	220.800	220.837	217.658	209.344	207.699	212.792	210.902	207.028	233.785	231.378	234.844
Aðrar skuldir	76.261	24.681	34.913	48.310	31.445	26.844	38.854	34.710	43.140	32.443	46.593	43.972	46.681
Skuldir tengdar eignum til sölu	1.095	1.095	1.514	1.510	1.305	1.518	1.518	1.450	2.969	2.834	3.214	3.826	4.195
Víkjandi lán	390	388	407	412	632	639	775	414	427	0	0	0	0
Eigið fé	233.894	251.231	251.146	247.291	267.846	264.531	252.484	239.852	233.860	250.803	240.987	235.894	225.392
Samtals	1.182.467	1.111.157	1.133.802	1.109.844	1.106.700	1.118.658	1.175.804	1.172.669	1.172.380	1.098.370	1.201.247	1.154.598	1.153.804

Frekari upplýingar um eldri tímabil eru aðgengileg í excel fjárhagsbók

[Aftur í efnisyfirlit](#)



Kennitölur

Fjárhæðir í milljónum	2016	2015	2014	2013	2012	2011	2010	2009
Hagnaður eftir skatta	16.643	36.460	29.737	28.759	25.494	16.957	27.213	14.332
Arðsemi eigin fjár fyrir skatta	9,9%	19,9%	16,7%	17,6%	14,0%	8,1%	20,8%	9,9%
Arðsemi eigin fjár eftir skatta	6,6%	14,8%	12,5%	12,4%	12,0%	8,4%	16,0%	9,5%
Arðsemi heildareigna eftir skatta*	1,5%	3,2%	2,6%	2,6%	2,3%	1,5%	2,5%	
Eiginfjárlutfall	30,2%	30,4%	29,5%	26,7%	25,1%	21,4%	19,5%	15,0%
Hreinar vaxtatekjur	34.650	32.324	28.073	34.314	35.584	32.649	24.685	14.574
Vaxtamunur eigna og skulda**	2,3%	2,2%	1,9%	2,4%	2,6%	2,4%	1,6%	
Kostnaðarlutfall***	48,4%	43,8%	56,0%	42,9%	45,0%	40,6%	36,8%	70,9%
Fjármögnunarþekja erlendra mynta	154%	136%	134%					
Lausafjárþekja	128%	113%	131%	102%				
Lausafjárþekja erlendra mynta	743%	360%	614%	208%				
Rekstrarkostnaður í hlutfalli af meðalstöðu heildareigna****	2,1%	2,1%	2,1%	2,0%	2,2%	2,0%	1,7%	1,6%
Heildareignir	1.111.157	1.118.658	1.098.370	1.151.516	1.084.787	1.135.482	1.081.133	1.061.101
Útlán í hlutfalli við innlán viðskiptavina	144,7%	145,2%	130,3%	149,0%	158,2%	144,1%	159,6%	147,4%
Stöðugildi	1.012	1.063	1.126	1.183	1.233	1.311	1.146	1.161
Hagnaður á hlut	0,70	1,54	1,26	1,22	1,06	0,71	1,13	0,60
Arður á hlut	1,20	1,00	0,84	0,42	0,00	0,00	0,00	0,00

*Arðsemi heildareigna eftir skatta = hagnaður eftir skatta / meðalstöðu heildareigna

**Vaxtamunur eigna og skulda = vaxtatekjur sem hlutfall af meðalstöðu heildareigna - vaxtagjöld sem hlutfall af meðalstöðu heildarskulda

***Kostnaðarlutfall = rekstrargjöld alls að frátalinni gjaldfærslu vegna hlutabréfatengdra launaliða / (hreinar rekstrartekjur - virðisbreytingar útlána)

****Gjaldfærsla vegna hlutabréfatengdra launaliða ekki með í hlutfalli



Kennitölur

Fjárhæðir í milljónum	F1 2017	F4 2016	F3 2016	F2 2016	F1 2016	F4 2015	F3 2015	F2 2015	F1 2015	F4 2014	F3 2014	F2 2014
Hagnaður eftir skatta	7.576	243	5.102	7.983	3.315	12.047	12.008	5.993	6.412	9.752	5.107	10.590
Arðsemi eigin fjár fyrir skatta*	16,2%	1,7%	12,5%	17,2%	7,9%	23,8%	27,2%	14,2%	13,9%	18,6%	11,1%	25,9%
Arðsemi eigin fjár eftir skatta	12,5%	0,4%	8,2%	12,4%	5,0%	18,6%	19,5%	10,1%	10,6%	15,9%	8,6%	18,4%
Arðsemi heildareigna eftir skatta**	2,7%	0,1%	1,8%	2,9%	1,2%	4,2%	4,1%	2,0%	2,3%	3,4%	1,7%	3,7%
Eiginfjárlutfall	27,4%	30,2%	29,1%	28,9%	31,2%	30,4%	29,2%	28,0%	26,7%	29,5%	27,1%	26,8%
Hreinar vaxtatekjur	8.018	8.443	8.596	10.145	7.466	7.292	8.834	8.929	7.269	5.776	7.057	7.385
Vaxtamunur eigna og skulda***	2,2%	2,2%	2,4%	2,8%	1,9%	1,9%	2,4%	2,4%	2,0%	1,5%	1,8%	2,0%
Kostnaðarlutfall****	42,5%	50,7%	48,9%	40,8%	55,8%	39,1%	47,9%	41,7%	48,0%	57,7%	56,2%	43,7%
Fjármögnunarþekja erlendra mynta	159%	154%	149%	145%	133%	136%	120%	139%	142%	134%		
Lausafjárþekja	158%	128%	140%	123%	134%	113%	109%	119%	118%	131%	108%	110%
Lausafjárþekja erlendra mynta	153%	743%	594%	684%	496%	360%	190%	377%	379%	614%	222%	208%
Rekstrarkostnaður í hlutfalli af meðalstöðu heildareigna*****	2,1%	2,1%	1,9%	2,2%	2,2%	2,1%	1,9%	2,0%	2,2%	2,5%	1,8%	2,0%
Heildareignir	1.182.467	1.111.157	1.133.802	1.109.844	1.106.700	1.118.658	1.175.804	1.172.669	1.172.380	1.098.370	1.201.247	1.154.598
Úttán í hlutfalli við innlán viðskiptavina	146,7%	144,7%	143,5%	148,6%	149,4%	145,2%	129,1%	122,6%	117,9%	130,3%	144,6%	147,8%
Stöðugildi	1.000	1.012	1.043	1.040	1.063	1.063	1.092	1.088	1.102	1.126	1.166	1.162

Frekari upplýingar um eldri tímabil eru aðgengileg í excel fjárhagsbók

*Arðsemi eigin fjár fyrir skatta = hagnaður fyrir skatta / meðalstöðu eiginfjár

**Arðsemi heildareigna eftir skatta = hagnaður eftir skatta / meðalstöðu heildareigna

***Vaxtamunur eigna og skulda = vaxtatekjur sem hlutfall af meðalstöðu heildareigna - vaxtagjöld sem hlutfall af meðalstöðu heildarskulda

****Kostnaðarlutfall = rekstrargjöld alls að frátalinni gjaldfærslu vegna hlutabréfatengdra launaliða / (hreinar rekstrartekjur - virðisbreytingar útlána)

*****Gjaldfærsla vegna hlutabréfatengdra launaliða ekki með í hlutfalli

Aftur í efnisyfirlit



Starfsþættir - 1.1. - 31.3.2017

Fjárhæðir í milljónum	Einstaklings-				Jöfnunar-		
	svið	Fyrirtækjasvið	Markaðir	Fjárstýring	Stoðsvið	færslur	Samtals
Hreinar vaxtatekjur	3.707	3.754	67	506	6	-22	8.018
Virðisbreyting og virðisryrnun útlána og krafna	315	1.461	0	3	0	0	1.779
Hreinar þjónustutekjur	798	396	1.063	-88	20	-73	2.116
Aðrar rekstrartekjur og gjöld	96	1	-62	2.930	794	41	3.800
Hreinar rekstrartekjur	4.916	5.612	1.068	3.351	820	-54	15.713
Rekstrarkostnaður	-1.517	-397	-509	-376	-3.186	68	-5.917
Afkoma fyrir sameiginlegan kostnað og skatta	3.399	5.215	559	2.975	-2.366	14	9.796
Útskiptur kostnaður frá stoðsviðum til tekjusviða	-1.234	-847	-370	-239	2.690	0	0
Hagnaður fyrir skatta	2.165	4.368	189	2.736	324	14	9.796

Heildareignir	408.495	483.722	36.514	474.776	18.560	-239.600	1.182.467
Heildarskuldir	356.194	375.287	32.508	405.624	18.560	-239.600	948.573
Úthlutað eigið fé	52.301	108.435	4.006	69.152	0	0	233.894

[Aftur í efnisyfirlit](#)



Lykiltölur og hlutföll

Lykiltölur og hlutföll	Skilgreining
Arðsemi eigin fjár fyrir skatta	Afkoma fyrir skatta / meðalstaða eigin fjár á tímabili
Arðsemi eigin fjár eftir skatta	Afkoma / meðalstaða eigin fjár á tímabili
Leiðrétt arðsemi eftir skatta	(Afkoma - bankaskattur - jákvæðar virðisbreytingar *0,74) / meðalstaða eigin fjár á tímabili
Eiginfjárhlutfall	Eiginfjárgrunnur samkvæmt ákvæðum laga (CET1 + AT1 + T2) / áhættugrunnur
Kostnaðarhlutfall	Rekstrargjöld / (hreinar rekstrartekjur - virðisbreytingar útlána)
Hlutfall rekstrarkostnaðar af meðalstöðu heildarfjármagns	Heildar rekstrarkosnaður / meðalstöðu eigna
Vaxtamunur eigna og skulda	(Vaxtatekjur / meðalstöðu eigna) - (vaxtagjöld / meðalstöðu skulda)
Hlutfall útlána til viðskiptamanna af innlánnum	Útlán og kröfur á viðskiptavinum/ innlán frá viðskiptavinum
Hlutfall innlána af heildareignum	Innlán frá viðskiptavinum/ eignir alls
Ársverk í árslok	Fjöldi starfsmanna í árslok
Hagnaður á hlut	Hagnaður ársins sem tilheyrir hluthöfum/ veginn meðalfjöldi útistandandi hluta
Arður á hlut	Greiddur arður/ fjölda útistandandi hluta
Almennt eigið fé þáttar 1 (CET1)	Bókfært eigið fé - frádráttarliðir (óefnislegar eignir, frestuð skattineign)
Viðbótar eigið fé þáttar 1 (AT1)	Eiginfjárgerningar undir þætti 1 aðrir en almennt eigið fé þáttar 1
Samtals eigið fé þáttar 1 (T1)	Almennt eigið fé þáttar 1 + Viðbótar eigið fé þáttar 1
Samtals eigið fé þáttar 2 (T2)	Samtals eigið fé þáttar 1 + víkjandi lán - lögbundnar niðurfærslur + almenn leiðrétting vegna útlánaáhættu
Vogunarahlutfall	Almennt eigið fé þáttar 1 + Viðbótar eigið fé þáttar 1 / (heildareignir + liðir utan efnahags)
Lausafjárþekja	Grunnlausafjáreignir / (útfærði - min(innflærði; 75% af útfærði))
Fjármögnunarþekja erlendra mynta	Tiltæk stöðug fjármögnun / nauðsynleg stöðug fjármögnun

Aftur í efnisyfirlit

