



## Um sjóðinn

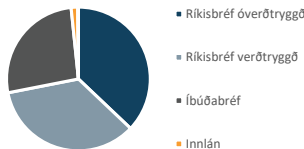
Landsbréf - Sparibréf meðallöng eru verðbréfasjóður skv. lögum nr. 128/2011 sem fjárfestir í verðbréfum með ábyrgð íslenska ríkisins. Sjóðurinn er góður kostur fyrir þá sem kjósa virka eignastýringu í meðallöngum ríkisskuldabréfum. Markmið sjóðsins er að ná ávöxtun sem endurspeglar ávöxtun meðallangra ríkistryggðra verðbréfa með því að fjárfesta í dreifðu eignasafni slíkra bréfa, svo sem ríkisbréfum, spariskírteinum, íbúðabréfum og ríkisvixlum. Sjóðurinn hefur heimild til þess að eiga allt að 20% í innlánum

Meðallíftími sjóðsins er 4-8 ár. Sjóðurinn fjárfestir bæði í verðtryggðum og óverðtryggðum bréfum. Allar frekari upplýsingar um sjóðinn má nálgast í lykilupplýsingum og útboðslýsingu hans sem finna má á vefsíðu Landsbréfa [www.landsbref.is](http://www.landsbref.is)

## Eignasamsetning

Flokkur	Staða
Ríkisbréf óverðtryggð	37,2%
Ríkisbréf verðtryggð	34,9%
Íbúðabréf	26,5%
Innlán	1,5%
Reiðufé	-0,1%

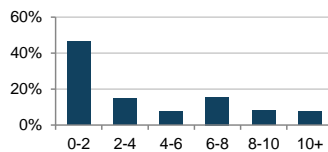
## Eignaskipting



## Stærstu útgjafendur

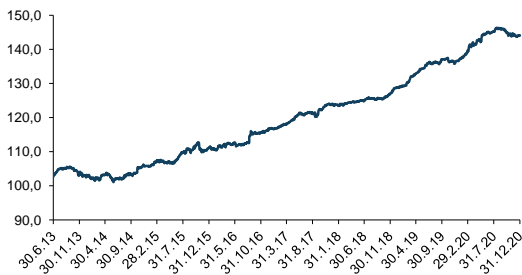
Ríkissjóður Íslands	Hlutfall
Ríkissjóður Íslands	72,1%
ÍL-sjóður	26,5%

## Dreifing líftíma ár



## Árangur sjóðsins

## Gengisþróun



## Nafnávöxtun

Frá áramótum	5,44%
1 ár	5,44%
2 ár*	5,82%
3 ár*	5,18%
4 ár*	5,34%
5 ár*	5,33%

\*Meðaltal nafnávöxtunar á ársgrundvelli

## Áhætta

Fjárfesting í fjármálagerningum felur ætíð í sér áhætta. Hlutdeildarskírteini sjóðsins geta lækkað í verði ekki síður en hækkað og eru því ekki áhættulaus, fjárfestar kunna að fá minna til baka en upphaflega var fjárfest fyrir

**Markaðsáhætta** fylgir öllum fjármálagerningum og er sú áhætta sem ekki er hægt að eyða með dreifðu eignasafni. Undir markaðsáhættu falla til dæmis vaxtaáhætta og gengisáhætta

**Skuldaraáhætta** er í sjóðnum og er sú áhætta að útgjafandi skuldabréfs, peningamarkaðsgernings eða innláns standi ekki við skuldbindingar sínar og fjárfesting tapist því að hluta eða öllu leyti

**Rekstraráhætta** er í sjóðnum, fjármunir gætu tapast vegna ófullnægjandi innri ferla og mannlegra mistaka eða vegna ytri atburða, þ.m.t. vegna vörslu eigna vegna gjaldþrots, vanrækslu eða sviksamlegra athafna af hálfu vörsluaðila.

**Uppgjörsáhætta** er til staðar ef mótaðili í viðskiptum stendur ekki við skuldbindingar sínar áður en lokauppgjör viðskipta á sér stað eða afhendir ekki fjármálagerning á réttum tíma.

Nánari upplýsingar um áhættuþætti má finna í útboðslýsingu sjóðsins.

## Almennar upplýsingar

Kennitala:	630101-9050
Stofndagur:	5.2.2001
Grunnmynt:	ISK
Rekstrarfélag	Landsbréf hf.
Vörslufélag:	Landsbankinn hf.
Söluaðilar:	Landsbankinn hf.
Sjóðsform:	Verðbréfasjóður (UCITS)
Umsýsluþóknun:	0,80%
Bloomberg auðkenni:	LAISGSF IR
LEI númer:	549300VGB4YNQMLKN128
Sjóðstjórar:	Rósa Björgvinsdóttir Sandra Björk Ævarsdóttir
Framkv.stj. Landsbréfa hf.:	Helgi Þór Arason

## Viðskiptapantanir

Afgreiðslutími:	09:30 - 14:30
Lágmarkskaup:	5.000 kr.
Afgreiðslugjald:	450 kr.
Afgreiðslugjald í áskrift:	100 kr.
Gjald við kaup:	1,0%
Gjald við kaup í áskrift:	Ekkert
Áskriftarmöguleiki:	Já
Uppgjörstími:	2 bankadagar

## Tölulegar upplýsingar

Hrein eign í milljónum ISK:	8.729,0
Gengi sjóðsins:	4,61
Staðalfrávik ávöxtunar*	2,12%
Meðallíftími:	4,03 ár
Verðtryggingarhlutfall:	61,5%
Áhættumælikvarði**	3/7

\*Staðalfrávik ávöxtunar er tölfraðileg stærð sem mælir sveiflur frá meðalávöxtun á ársgrundvelli. Staðalfrávikid byggir á daglegum gögnum eitt ár aftur í tímann. Núverandi mat á staðalfrávik endurspeglar ekki endilega staðalfrávik í framtíð.

\*\*Áhættukvarði er mælikvarði á sveiflur í verðmæti eigna sjóðsins. Kvarðinn byggir á mælingum á vikulegum verðsveiflum síðustu 5 ára. Því hærrí sem sjóður mælist á kvarðanum, því meiri sveiflur hafa verið í verðmæti eigna hans. Lægsta áhættuflokkunin merkir ekki „áhættulaus“. Áhættuflokkunin er ekki tryggð og gæti breyst.

## Hafðu samband

## Verðbréfa- og lífeyrisþjónusta Landsbankans

Austurstræti 5, 155 Reykjavík  
Sími: 410 4040  
[www.landsbankinn.is](http://www.landsbankinn.is) [www.landsbref.is](http://www.landsbref.is)

## Skattalegar upplýsingar

Tekjur af hlutdeildarskírteinum eru skilgreindar sem vaxtatekjur skv. 8. gr. l. nr. 90/2003 um tekjuskatt. Fjármagnstekjuskattur staðgreiðist af hagnaði þegar hlutdeildarskírteini eru innleyst. Skatthlutfall þetta er nú 22%. Nánari upplýsingar um skattamál er að finna á vef Landsbréfa og í útboðslýsingu sjóðsins.

Sjóðurinn er verðbréfasjóður starfræktur í samræmi við lög nr. 128/2011 um verðbréfasjóði og lýtur eftirliti Fjármálaeftirlits Seðlabanka Íslands. Rekstrarfélag sjóðsins eru Landsbréf hf. og vörslufélag er Landsbankinn hf. Hafa ber í huga að ávöxtun í fortíð er ekki ávísun á framtíðarárangur. Gengi sjóðsins getur bæði hækkað og lækkað og fjárfestar kunna að fá minna til baka en upphaflega var fjárfest fyrir. Nánari upplýsingar um sjóðinn og áhættuþætti eru í útboðslýsingu sjóðsins og lykilupplýsingum sem finna má á vefsíðu Landsbréfa [www.landsbref.is](http://www.landsbref.is) og eru fjárfestar hvattir til þess að kynna sér þær vel áður en fjárfest er í sjóðnum. Þær upplýsingar sem koma fram í þessu skjali byggja á óendurskoðuðum gögnum úr bókhaldi sjóðsins. Upplýsingarnar eru því birtar með fyrirvara um réttmæti þeirra.