

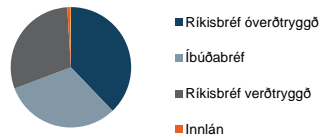
Um sjóðinn

Landsbréf - Sparibréf plús eru verðbréfasjóður skv. lögum nr. 128/2011. Sjóðurinn fjárfestir í verðbréfum með ábyrgð íslenska ríkisins, að lágmarki 50%, og í innlánum hjá fjármálagættækjum sem lúta eftirliti FME, að hámarki 50%. Markmið sjóðsins er að auka verðmæti eigenda hlutdeildarskírteina með virkri stýringu á dreifðu eignasafni verðbréfa með ábyrgð ríkis, svo sem ríkisbréfa, íbúðabréfa og spariskírteina, og innlána hjá fjármálagættækjum.

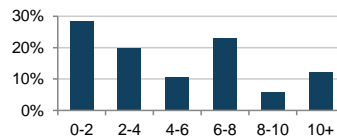
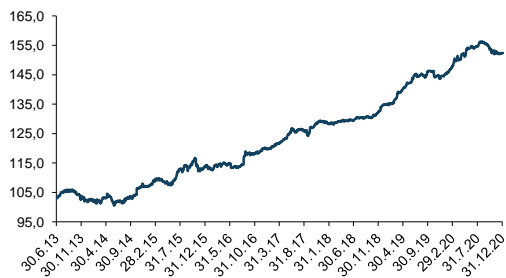
Meðallíftími sjóðsins er ekki háður takmörkunum. Sjóðurinn fjárfestir bæði í verðtryggðum og óverðtryggðum bréfum. Allar frekari upplýsingar um sjóðinn má nálgast í lykilupplýsingum og útbóðslýsingu hans sem finna má á vefsíðu Landsbréfa www.landsbref.is

Eignasamsetning

Flokkur	Staða
Ríkisbréf óverðtryggð	38,0%
Íbúðabréf	31,6%
Ríkisbréf verðtryggð	29,9%
Innlán	0,7%
Reiðufé	-0,3%

Eignaskipting**Stærstu útgjafendur**

Stærstu útgjafendur	Hlutfall
Ríkissjóður Íslands	68,0%
ÍL-sjóður	31,6%
Landsbankinn hf.	0,7%

Dreifing líftíma ár**Árangur sjóðsins****Gengisþróun****Nafnávöxtun**

Frá áramótum	Ávöxtun
5 ár*	6,02%
4 ár*	6,11%
3 ár*	5,69%
2 ár*	6,36%
1 ár	5,37%
Frá áramótum	5,37%

* Meðaltal nafnávöxtunar á ársgrundvelli

Áhætta

Fjárfesting í fjármálagættækjum felur ætíð í sér áhættu. Hlutdeildarskírteini sjóðsins geta lækkað í verði ekki síður en hækkað og eru því ekki áhættulaus, fjárfestar kunna að fá minna til baka en upphaflega var fjárfest fyrir.

Markaðsáhætta fylgir öllum fjármálagættækjum og er sú áhætta sem ekki er hægt að eyða með dreifðu eignasafni. Undir markaðsáhættu falla til dæmis vaxtaáhætta og gengisáhætta.

Skuldaraáhætta er í sjóðnum og er sú áhætta að útgjafandi skuldabréfs, peningamarkaðsgættækis eða innláns standi ekki við skuldbindingar sínar og fjárfesting tapist því að hluta eða öllu leyti.

Rekstraráhætta er í sjóðnum, fjármunir gætu tapast vegna ófullnægjandi innri ferla og manngættækis mistaka eða vegna ytri atburða, þ.m.t. vegna vörslu eigna vegna gjaldþrots, vanrækslu eða sviksamlegra athafna af hálfu vörsluaðila.

Uppgjöráhætta er til staðar ef mótaðili í viðskiptum stendur ekki við skuldbindingar sínar áður en lokauppgjör viðskipta á sér stað eða afhendir ekki fjármálagættækjum á réttum tíma.

Nánari upplýsingar um áhættuþætti má finna í útbóðslýsingu sjóðsins.

Almennar upplýsingar

Kennitala:	600390-9379
Stofndagur:	1.6.1990
Grunnmynt:	ISK
Rekstrarfélag	Landsbréf hf.
Vörslufélag:	Landsbankinn hf.
Söluaðili:	Landsbankinn hf.
Sjóðsform:	Verðbréfasjóður (UCITS)
Umsýsluþóknun:	0,80%
Bloomberg auðkenni:	LAISGBF IR
LEI númer:	54930011DX2X0ZLBC48
Sjóðstjórar:	Rósa Björgvinsdóttir Sandra Björk Ævarsdóttir
Framkv.stj. Landsbréfa hf.:	Helgi Þór Arason

Viðskiptapantanir

Afgreiðslutími:	09:30 - 14:30
Lágmarkskaup:	5.000 kr.
Afgreiðslugjald:	450 kr.
Afgreiðslugjald í áskrift:	100 kr.
Gjald við kaup:	1,0%
Gjald við kaup í áskrift:	Ekkert
Áskriftarmöguleiki:	Já
Uppgjörstími:	2 bankadagar

Tölulegar upplýsingar

Hrein eign í milljónum ISK:	13.056,3
Gengi sjóðsins:	12,86
Staðalfrávik ávöxtunar*	2,70%
Meðallíftími:	5,00 ár
Verðtryggingarhlutfall:	61,5%
Áhættumælikvarði**	3/7

*Staðalfrávik ávöxtunar er tölræðileg stærð sem mælir sveiflur frá meðalávöxtun á ársgrundvelli. Staðalfrávik byggir á daglegum gögnum eitt ár aftur í tímann. Núverandi mat á staðalfrávik endurspeglar ekki endilega staðalfrávik í framtíð.

**Áhættukvarði er mælikvarði á sveiflur í verðmæti eigna sjóðsins. Kvarðinn byggir á mælingum á vikulegum verðveiflum síðustu 5 ára. Því hærra sem sjóður mælist á kvarðanum, því meiri sveiflur hafa verið í verðmæti eigna hans. Lægsta áhættuflokkunin merkir ekki „áhættulaus“. Áhættuflokkunin er ekki tryggð og gæti breyst.

Hafðu samband**Verðbréfa- og lífeyrisþjónusta Landsbankans**

Austurstræti 5, 155 Reykjavík

Sími: 410 4040

www.landsbankinn.is

www.landsbref.is

Skattalegar upplýsingar

Tekjur af hlutdeildarskírteinum eru skilgreindar sem vaxtatekjur skv. 8. gr. l. nr. 90/2003 um tekjuskatt. Fjármagnstekjuskattur staðgreiðist af hagnaði þegar hlutdeildarskírteini eru innleyst. Skatthlutfall þetta er nú 22%. Nánari upplýsingar um skattamál er að finna á vef Landsbréfa og í útbóðslýsingu sjóðsins.

Sjóðurinn er verðbréfasjóður starfræktur í samræmi við lög nr. 128/2011 um verðbréfasjóði og lýtur eftirliti Fjármálaeftirlits Seðlabanka Íslands. Rekstrarfélag sjóðsins eru Landsbréf hf. og vörslufélag er Landsbankinn hf. Hafa ber í huga að ávöxtun í fortíð er ekki ávísun á framtíðarárangur. Gengi sjóðsins getur bæði hækkað og lækkað og fjárfestar kunna að fá minna til baka en upphaflega var fjárfest fyrir. Nánari upplýsingar um sjóðinn og áhættuþætti eru í útbóðslýsingu sjóðsins og lykilupplýsingum sem finna má á vefsíðu Landsbréfa www.landsbref.is og eru fjárfestar hvattir til þess að kynna sér þær vel áður en fjárfest er í sjóðnum. Þær upplýsingar sem koma fram í þessu skjali byggja á óendurskoðuðum gögnum úr bókhaldi sjóðsins. Upplýsingarnar eru því birtar með fyrirvara um réttmæti þeirra.