

13. maí 2013

Vikubyrjun – Hagtölur

Hagfræðideild Landsbankans



Birtingardagatal

Íslenskar hagtölur í vikunni

Dags.		Viðburður	Birtingaraðili	Tímabil
mán	13.maí	Útboð ríkisvíxla Greiðslumiðlun	Lánamál Ríkisins Seðlabankinn	apr.
þri	14.maí	Fjöldi þinglýstra leigusamninga um íbúðarhúsnæði eftir landshlutum	Þjóðskrá	apr.
mið	15.maí	Fjármál ríkissjóðs á greiðslugrunni og Peningalegar eignir og skuldir ríkissjóðs Útboð ríkisbréfa Vaxtaákvörðun ásamt útgáfa peningamála 2013/2 Gjaldeyrisforði og tengdir liðir	Hagstofan Lánamál Ríkisins Seðlabankinn Seðlabankinn	mar. apr.
fimm	16.maí	Fiskafli Stjórnir og framkvæmdastjórar fyrirtækja Börn og starfsfólk í leikskólum Tryggingafélög Vísitala íbúðaverðs á höfuðborgarsvæðinu	Hagstofan Hagstofan Hagstofan Seðlabankinn Þjóðskrá	apr. apr. des 2012 mar. apr.
föst	17.maí	Samræmd vísitala neysliverðs Ársreikningar fyrirtækja Skráð atvinnuleysi Upplýsingar um leiguverð íbúðarhúsnæðis	Hagstofan Hagstofan Vinumálastofnun Þjóðskrá	apr. 2010-2011 apr. apr.

Erlendar hagtölur í vikunni

Dags.	Land	Viðburður	Tímabil	
þri	14.maí	Svíþjóð Þýskaland	Vísitala neysliverðs Vísitala neysliverðs	apr. apr.
mið	15.maí	Evrusvæðið Frakkland Þýskaland Japan	Landsframleiðsla - fyrsta mat Landsframleiðsla - fyrsta mat Landsframleiðsla - fyrsta mat Landsframleiðsla - fyrsta mat	1. ársfj. 1. ársfj. 1. ársfj. 1. ársfj.
fimm	16.maí	Bandaríkin Evrusvæðið Japan	Umsóknir um atvinnuleysisbætur Vísitala neysliverðs Iðnaðarframleiðsla	apr. mars



Landsframleiðsla

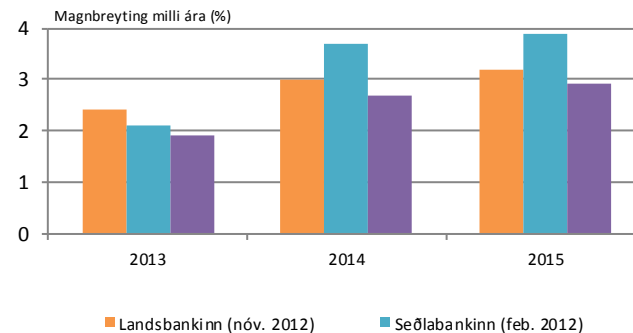
Næsta birting: 7.júní
Landsframleiðsla á 1.ársfjórðungi 2013

Breyting á landsframleiðslu

	2012Q4	2012Q3	2011Q4
Ársbreyting	1,4	2,2	2,1
Ársfjórðungsleg breyting (árstíðaleiðrétt)	0,5	4,8	0,9
Hlutdeild í ársfjórðungsbreytingu:			
Einkaneysla	0,8	-0,3	0,4
Samneysla	0,0	0,1	-0,1
Fjármunamyndun	0,6	-2,6	4,6
Birgðabreytingar	-1,5	3,3	-0,5
Utanríkisviðskipti	0,6	4,3	-3,6

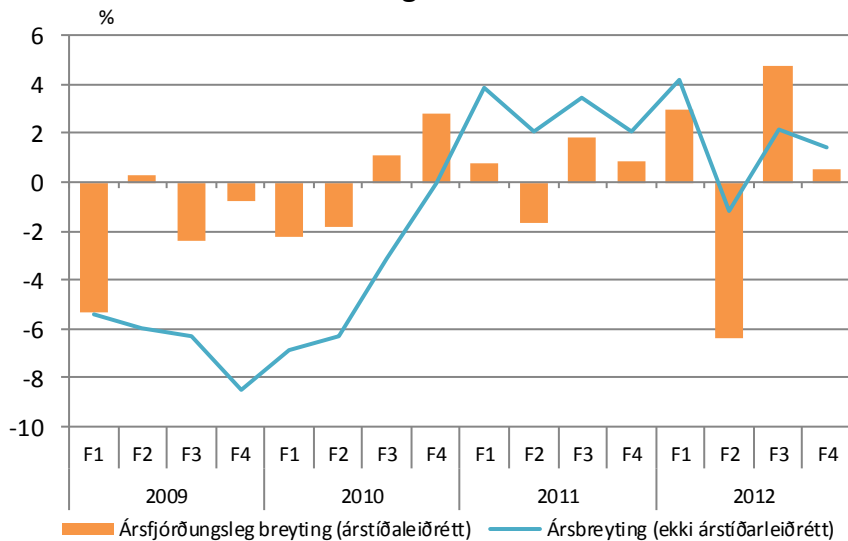
Ársbreyting er breyting frá sama fjórðungi árinu á undan, ársfjórðungsbreyting er breyting frá næsta fjórðungi á undan. Heimild: Hagstofan.

Hagvaxtarspár



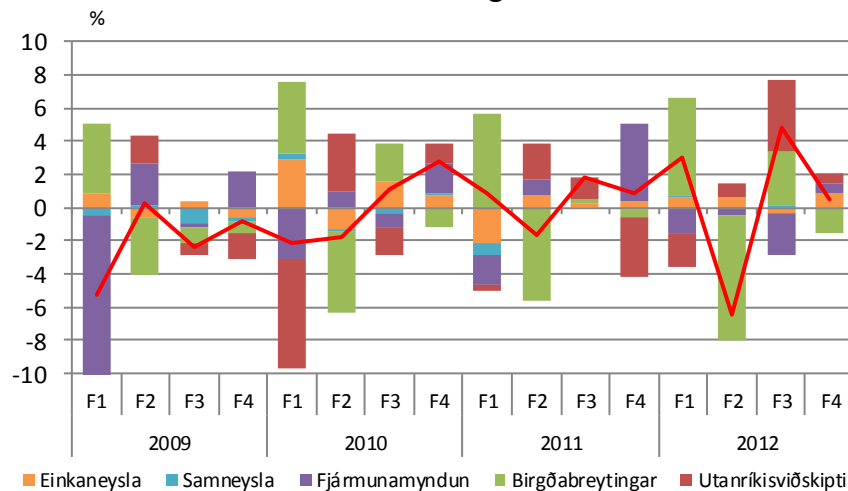
Heimild: Landsbankinn, Seðlabankinn og Hagstofan

Hagvöxtur



Heimild: Hagstofan.

Hlutdeild í hagvexti



Hlutdeild í hagvexti. Miðað við breytingu frá næsta ársfjórðungi á undan. Árstíðaleiðrétt. Heimild: Hagstofan.



Verðbólga

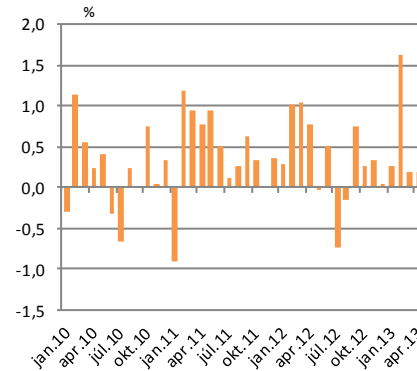
Næsta birting: 29. maí
Vísitala neysluverðs í maí

Tólf mánaða breyting VNV ásamt framlagi undirliða (%)

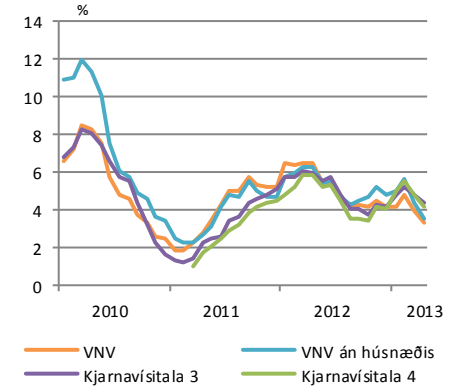
	apr.13	mar.13	apr.12
Vístala neysluverðs	3,3	3,9	6,4
Framlag undirliða:			
Innfluttar vörur án áfengis, tóbaks og bensíns	0,6	1,0	1,1
Bensín	-0,5	-0,2	0,7
Húsnæði	0,5	0,4	1,1
Innlendar vörur án búvöru og grænmetis	0,3	0,5	0,5
Almenn þjónusta	1,8	1,6	2,2
Aðrir liðir	0,7	0,7	0,7

Heimild: Hagstofan, Hagfræðideild Landsbankans

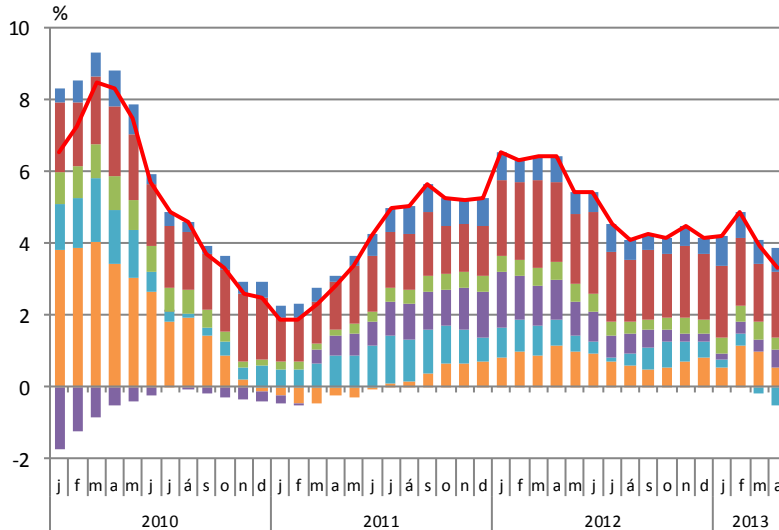
Mánaðarbreyting VNV



12 mánaða breyting

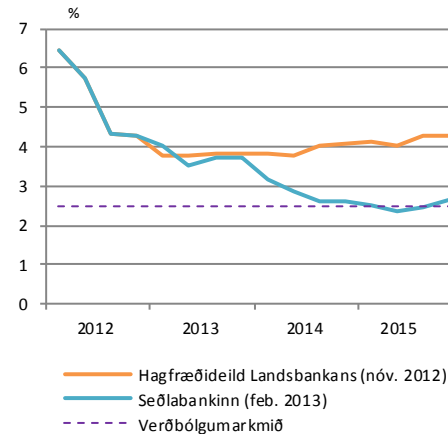


Undirliðir Verðbólgu

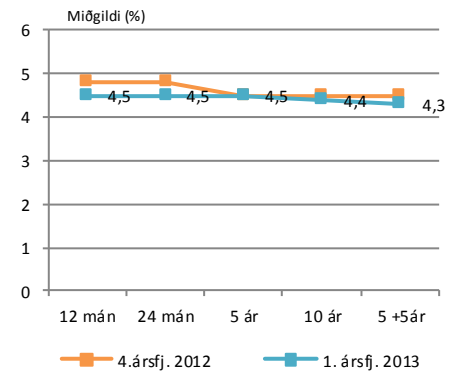


■ Innfluttar vörur án áfengis, tóbaks og bensíns
 ■ Bensín
 ■ Húsnæði
 ■ Innlendar vörur án búvöru og grænmetis
 ■ Almenn þjónusta
 ■ Aðrir liðir

Verðbólguþjálfing



Væntingakönnun SÍ



■ 4. ársfj. 2012
 ■ 1. ársfj. 2013

Framlage einstakra undirliða til verðbólgu. 12 mánaða breyting.

Heimild: Hagstofan, Hagfræðideild Landsbankans



Skráð atvinnuleysi (Vinumálastofnun)

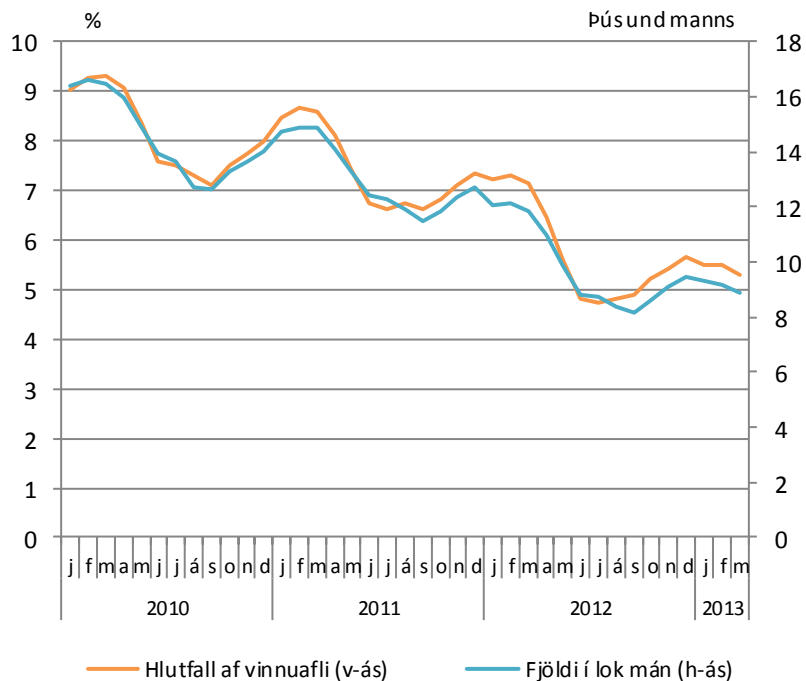
Næsta birting: 17. maí
Atvinnuleysi í apríl

Skráð atvinnuleysi

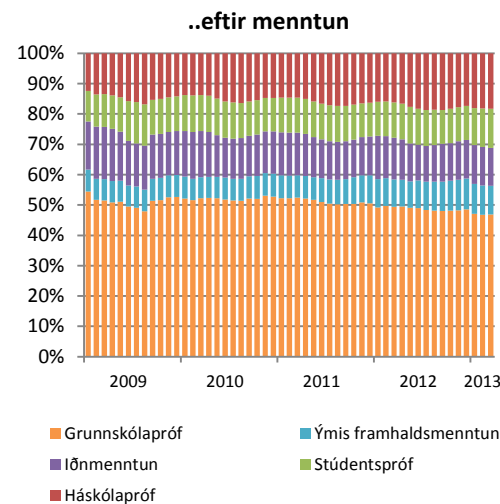
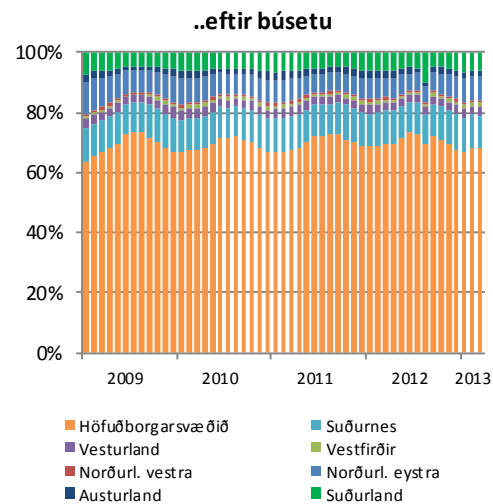
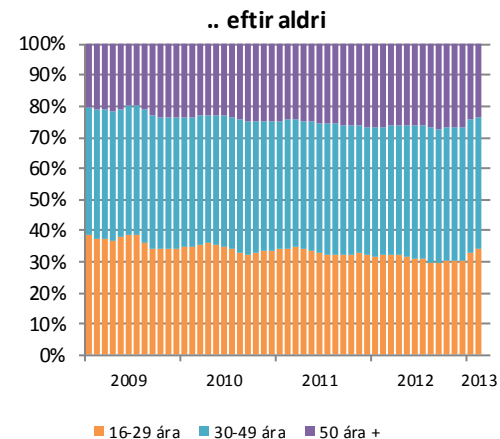
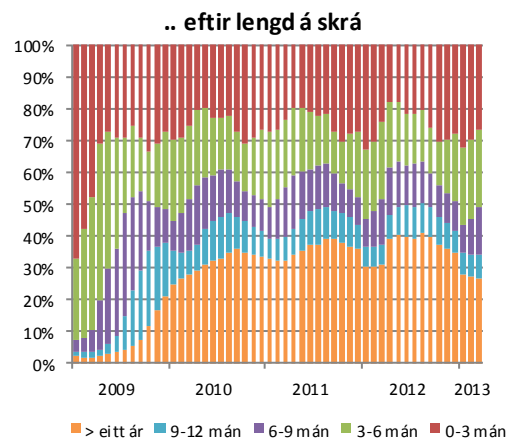
	mar 2013	feb 2013	mar 2012
Alls	5,3	5,5	7,1
Höfuðborgarsvæði	5,7	5,9	7,8
Landsbyggðin	4,6	4,9	6,0
Karlar	5,0	5,2	7,3
Konur	5,7	5,9	6,9

Heimild: Vinumálastofnun

Atvinnuleysi



Skipting atvinnulausra ...



Vinnumarkaður (Hagstofan)

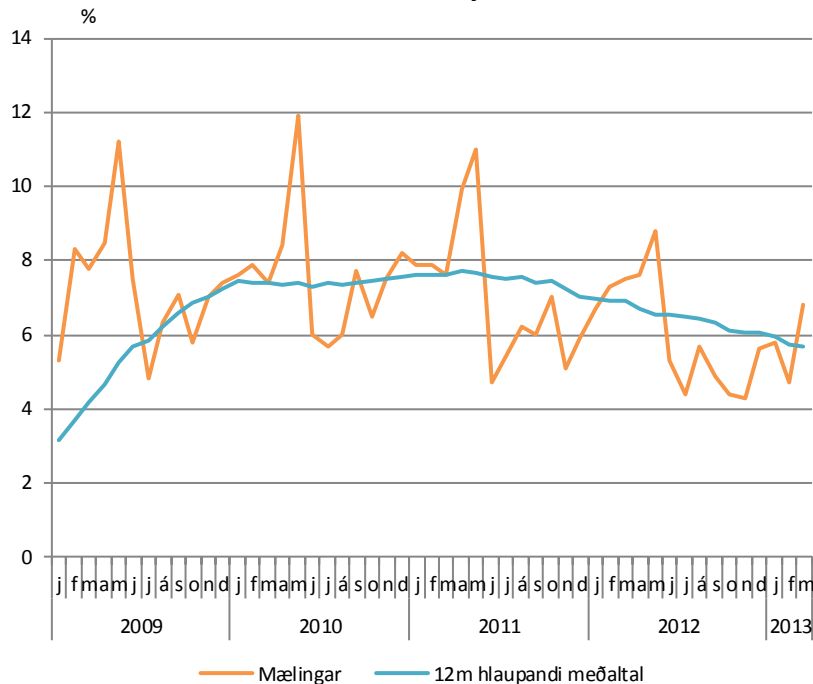
Næsta birting: 22. maí.
Vinnumarkaður í apríl

Niðurstöður vinnumarkaðsrannsóknar Hagstofunnar

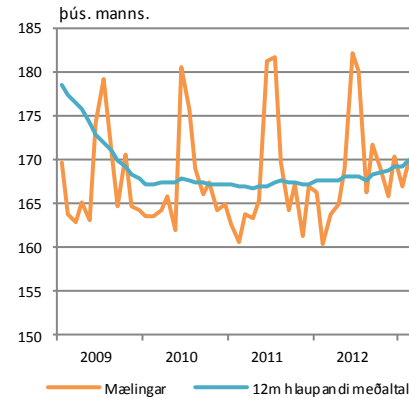
	mar 2013	feb 2013	mar 2012
Atvinnuþáttaka (%)	79,3	78,7	79,3
Atvinnuleysi (%)	6,8	4,7	7,5
Hlutfall starfandi (%)	73,9	75,0	73,4
Starfandi (fjöldi)	167.100	169.700	163.900
Utan vinnumarkaðar (fjöldi)	46.800	48.100	46.100
Atvinnulausir (fjöldi)	12.300	8.400	13.400
Meðalfjöldi vinnustunda (klst)	38,7	38,8	40,3

Heimild: Hagstofan

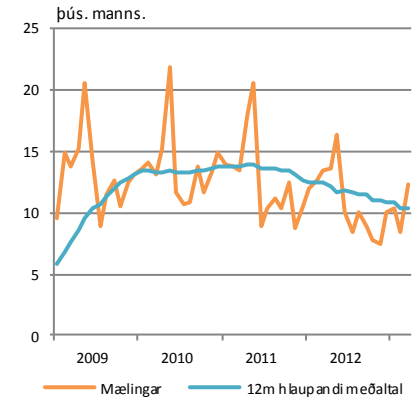
Atvinnuleysi



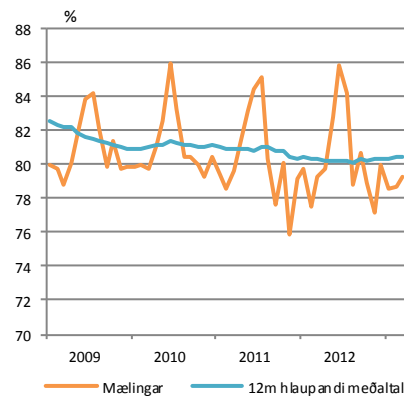
Fjöldi starfandi



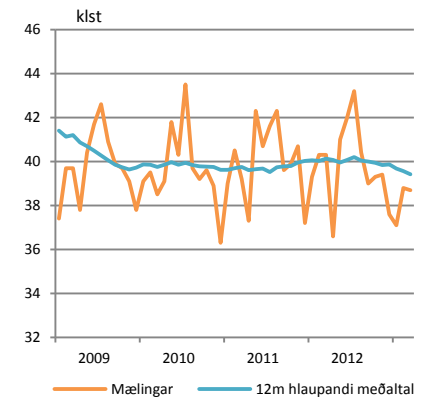
Atvinnulausir



Atvinnuþáttaka



Meðalfjöldi vinnustunda



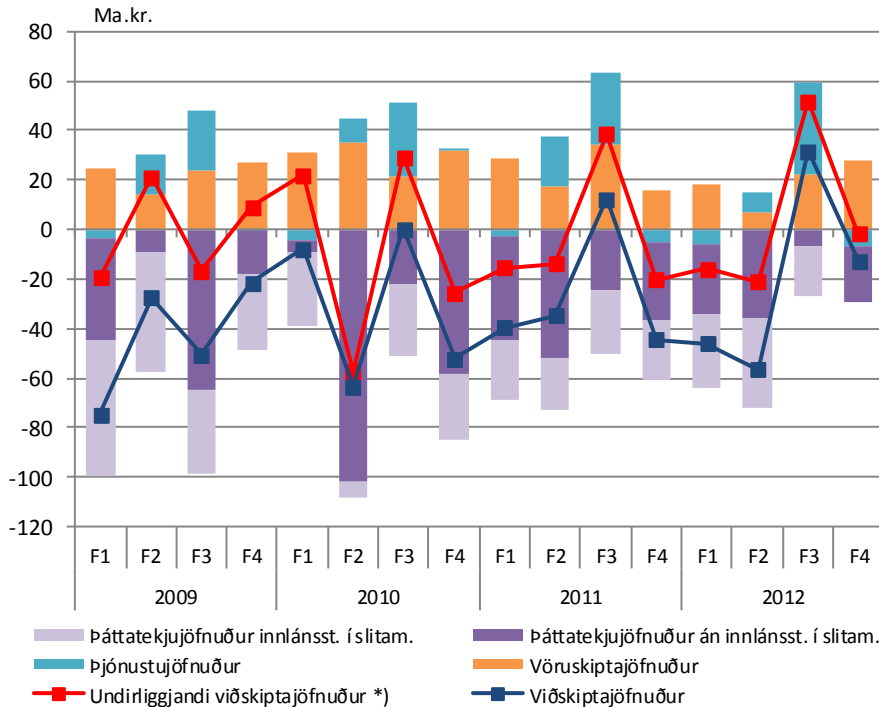
Viðskiptajöfnuður

Næsta birting: 3. júní
Greiðslujöfnuður á 1. ársfjórðungi

Viðskiptajöfnuður (ma.kr.)	2012F4	2012F3	2011F4	Summa seinustu 4 ársfj.
Viðskiptajöfnuður	-12,6	31,7	-44,2	-83,6
Undirliggjandi viðskiptajöfnuður *)	-1,5	51,9	-20,4	13,9
Vöruskiptajöfnuður	27,9	22,4	16,1	86,3
Þjónustujöfnuður	-6,8	36,5	-4,8	32,2
Þáttatekujöfnuður án innlánsst. í slitam.	-22,6	-7,0	-31,7	-93,8
Þáttatekujöfnuður innlánsst. í slitam.	-11,1	-20,3	-23,8	-97,5

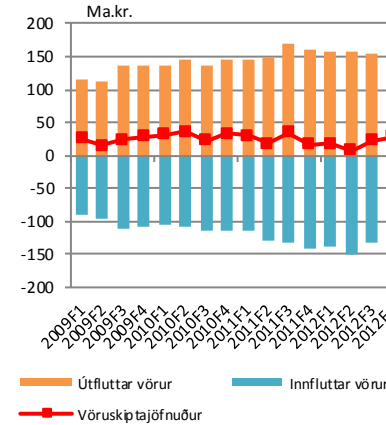
*) án innlánastofnana í slitameðferð. Heimild: Seðlabanki Íslands

Viðskiptajöfnuður

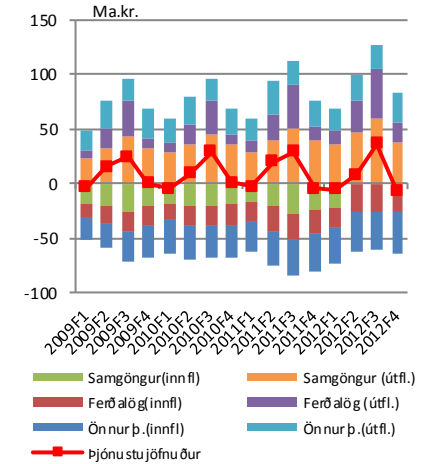


*) án innlánastofnana í slitameðferð. Heimild: Seðlabanki Íslands.

Vöruskiptajöfnuður

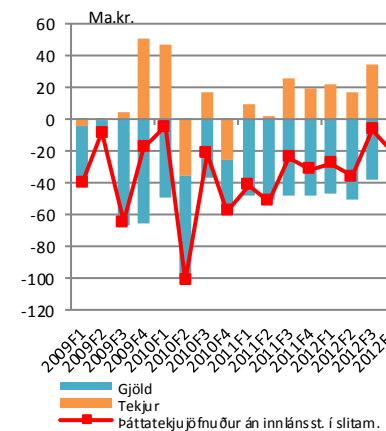


Þjónustujöfnuður



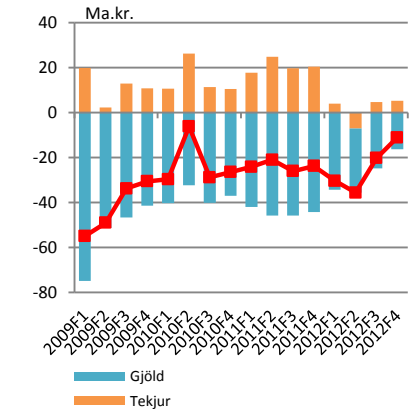
Þáttatekujöfnuður

- án innlánastofnana í slitameðferð



Þáttatekujöfnuður

- innlánastofnanir í slitameðferð



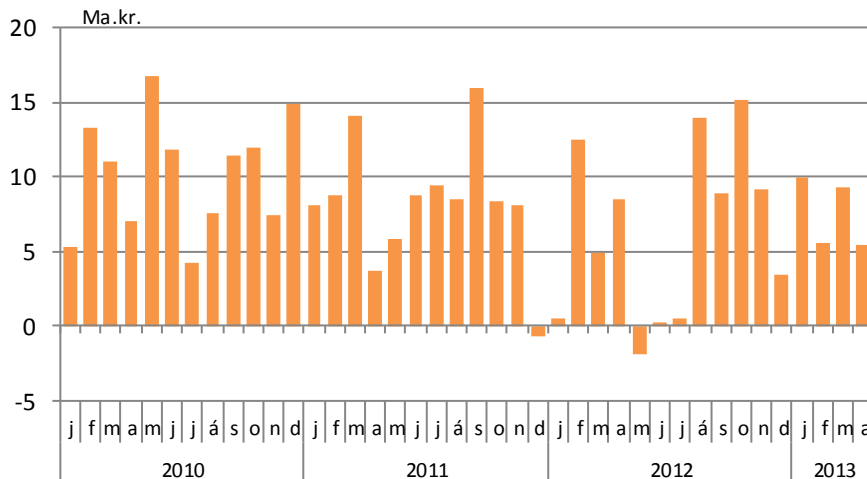
Vöruskiptajöfnuður

Næsta birting: 31. maí:
Vöruskipti við útlönd í jan.-apr. (uppfærðar tölur)

Vöruskipti (ma.kr.)				Uppsafnað	
	apr 2013	mar 2013	apr 2012	2013	2012
Útflutningur alls	54,6	50,9	47,8	206,1	202,6
Sjávarafurðir alls	24,1	23,7	19,7	90,6	85,0
Landbúnaðarafurðir	0,8	0,9	0,7	4,1	3,8
Iðnaðarvörur	29,0	25,0	25,6	107,6	108,8
Aðrar vörur alls	0,7	1,3	1,8	3,8	5,0
Innflutningur alls	49,2	41,6	39,3	175,8	176,2
Mat- og drykkjarvörur	5,1	4,7	4,4	17,1	15,4
Hrá- og rekstrarvörur	15,5	11,4	12,9	53,5	55,3
Eldsneyti og smurólíur	6,2	6,3	5,3	24,5	23,2
Fjárfest.vörur	11,7	10,0	8,5	43,0	37,6
Flutningatæki	4,2	2,8	3,4	14,1	23,4
Neysluvörur ót.a.	6,3	6,4	4,8	23,0	21,2
Vörur ót.a	0,2	0,1	0,0	0,5	0,2
Jöfnuður	5,4	9,3	8,5	30,3	26,4

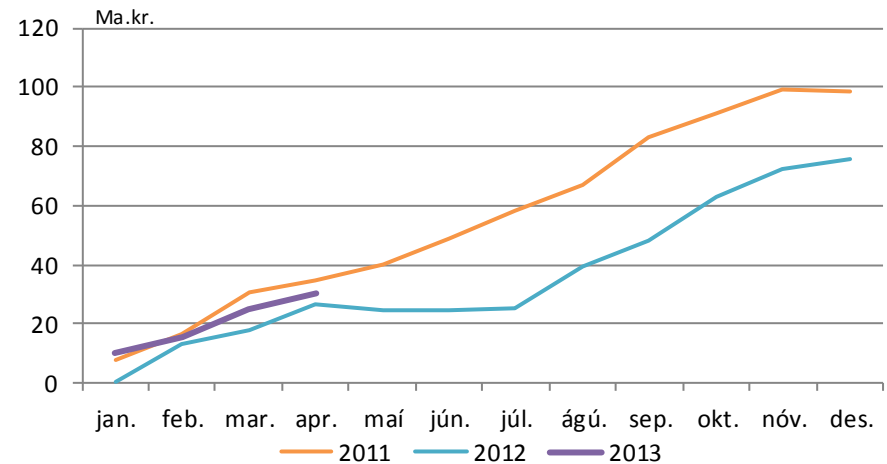
Allar tölur á föstu gengi (apríl 2013) Heimild: Hagstofan Íslands, Hagfræðideild

Vöruskiptajöfnuður



Vöruskiptajöfnuður á föstu gengi. Heimild: Hagstofa Íslands

Uppsafnaður afgangur af vöruskiptum



Uppsafnaður afgangur af vöruskiptum það sem er af árinu. Allar tölur föstu gengi
Heimild: Hagstofa Íslands

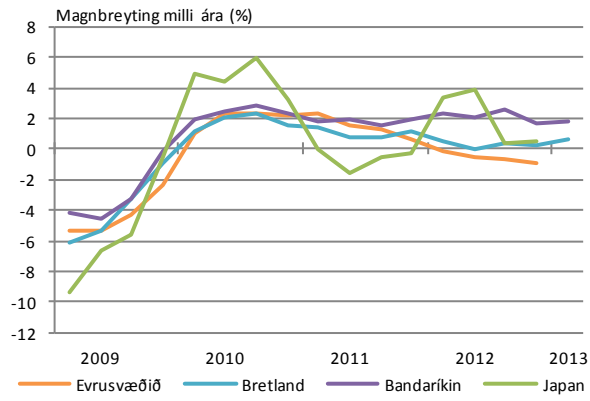


Helstu viðskiptalönd

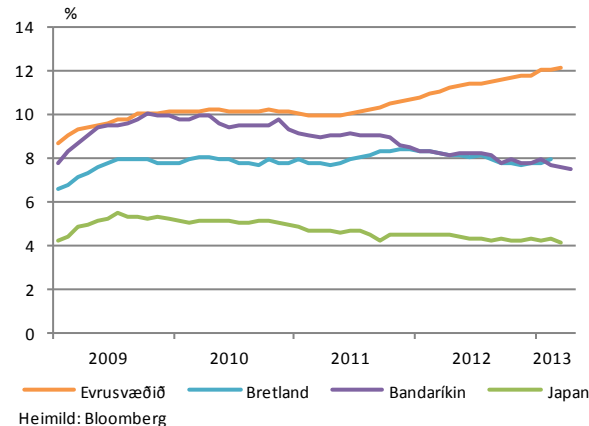
	Hagvöxtur - ársbreyting		Hagvöxtur - ársfjórðungsbr. (árstíðarleiðrétt)		Atvinnuleysi		Verðbólga 12 mánaðabreyting	
Ísland	1,4	4. ársf.	0,5	4. ársf.	5,3	mar	3,3	apr
Evrusvæði	-0,9	4. ársf.	-0,6	4. ársf.	12,1	mar	1,2	apr
Þýskaland	0,4	4. ársf.	-0,6	4. ársf.	6,9	apr	1,2	apr
Frakkland	-0,3	4. ársf.	-0,3	4. ársf.	10,9	mar	1,0	mar
Bretland	0,6	1. ársf.	0,4	1. ársf.	7,9	feb	2,8	mar
Svíþjóð	1,5	4. ársf.	0,0	4. ársf.	8,8	mar	0,0	mar
Danmörk	-0,7	4. ársf.	-0,7	4. ársf.	4,4	mar	0,8	apr
Noregur	2,8	4. ársf.	0,3	4. ársf.	2,6	apr	1,9	apr
Swiss	1,4	4. ársf.	0,2	4. ársf.	3,1	apr	-0,6	apr
Bandaríkin	1,8	1. ársf.	2,5	1. ársf.	7,5	apr	1,5	mar
Kanada	1,1	4. ársf.	0,6	4. ársf.	7,2	apr	1,0	mar
Japan	0,5	4. ársf.	0,2	4. ársf.	4,1	mar	-0,7	apr

Heimild: Bloomberg.

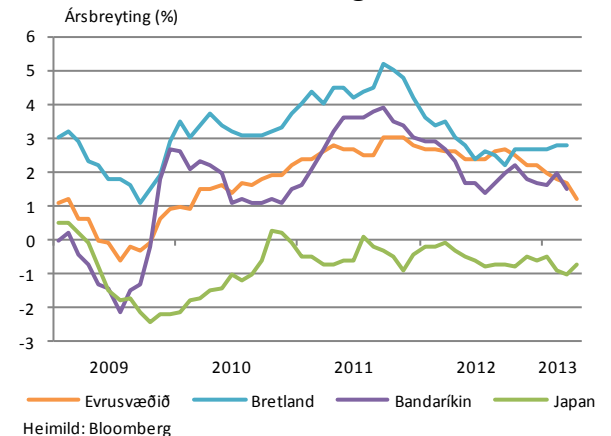
Hagvöxtur



Atvinnuleysi



Verðbólga



Spá markaðsaðila

Evrusvæðið	2011	2012	2013	2014	2015
Hagvöxtur (ársbr.%)	1,40	-0,60	-0,50	1,00	1,30
Verðbólga (ársbr.%)	2,69	2,50	1,60	1,60	1,80
Atvinnuleysi (%)	10,16	11,37	12,20	12,30	12,35
Viðskiptajöfnuður (% VLF)	0,10	1,23	1,50	1,60	1,20
Afgangur ríkissjóðs (% VLF)	-4,10	-3,30	-2,80	-2,40	-1,70

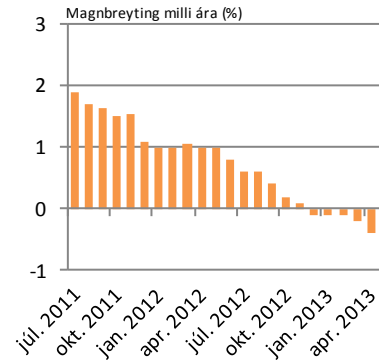
Bretland	2010	2011	2012	2013	2014
Hagvöxtur (ársbr.%)	0,90	0,20	0,80	1,50	1,90
Verðbólga (ársbr.%)	4,48	2,84	2,80	2,50	2,20
Atvinnuleysi (%)	8,03	8,01	7,90	7,90	7,90
Viðskiptajöfnuður (% VLF)	-1,33	-3,74	-2,80	-2,50	-2,50
Afgangur ríkissjóðs (% VLF)	-7,97	-6,35	-6,70	-6,00	-4,90

Bandaríkin	2010	2011	2012	2013	2014
Hagvöxtur (ársbr.%)	1,80	2,20	2,00	2,70	3,00
Verðbólga (ársbr.%)	3,17	2,08	1,80	2,00	2,20
Atvinnuleysi (%)	8,90	8,10	7,60	7,10	6,55
Viðskiptajöfnuður (% VLF)	-3,09	-3,03	-2,90	-2,80	-2,70
Afgangur ríkissjóðs (% VLF)	-8,20	-6,70	-5,30	-4,15	-3,60

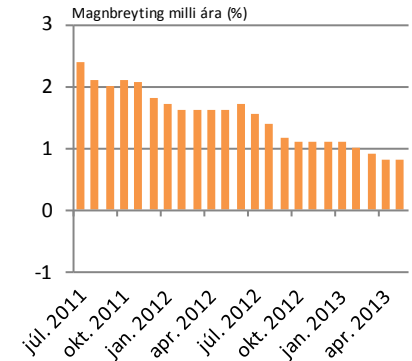
Japan	2010	2011	2012	2013	2014
Hagvöxtur (ársbr.%)	-0,60	2,05	1,40	1,30	1,20
Verðbólga (ársbr.%)	-0,28	-0,04	0,10	2,00	1,40
Atvinnuleysi (%)	4,59	4,35	4,10	4,00	4,00
Viðskiptajöfnuður (% VLF)	2,03	1,01	0,85	1,40	2,00
Afgangur ríkissjóðs (% VLF)	-9,29	-9,90	-9,45	-7,80	-7,40

Feitletruðu tölur eru spár. Fundið út frá miðgildi spám þeirra markaðsaðila sem skiluðu inn til Bloomberg. Heimild: Bloomberg

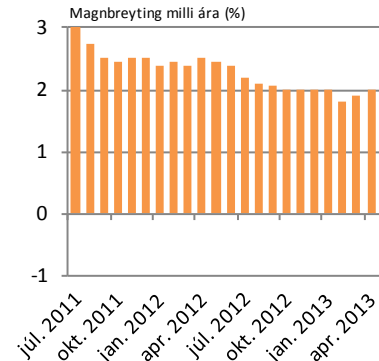
Hagvaxtarspá 2013 - Evrusvæðið



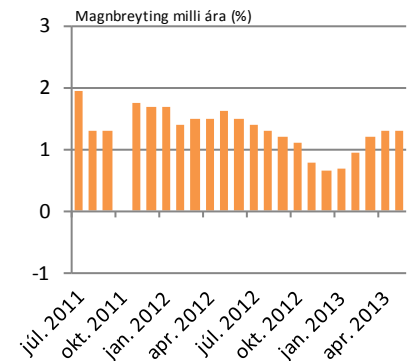
Hagvaxtarspá 2013- Bretland



Hagvaxtarspá 2013- Bandaríkin



Hagvaxtarspá 2013 - Japan



Innihald og form skjals þessa er unnið af starfsmönnum Hagfræðideildar Landsbankans hf. (hagfraedideild@landsbankinn.is) og byggist á aðgengilegum opinberum upplýsingum á þeim tíma sem greiningin var unnin. Mat á þeim upplýsingum endurspeglar skoðanir starfsmanna Hagfræðideildar Landsbankans á þeim degi þegar greiningin er dagsett, en þær geta breyst án fyrirvara.

Landsbankinn hf. og starfsfólk hans taka ekki ábyrgð á viðskiptum sem byggð eru á þeim upplýsingum og skoðunum sem hér eru settar fram.

Bent skal á að Landsbankinn hf. getur á hverjum tíma haft beinna eða óbeinna hagsmuna að gæta, ýmist sjálfur, dótturfélög hans eða fyrir hönd viðskiptamanna, s.s. sem fjárfestir, lánardrottinn eða þjónustuaðili. Greiningar eru engu að síður unnar sjálfstætt af Hagfræðideild Landsbankans og innan Landsbankans eru í gildi reglur um aðskilnað starfssviða sem eru aðgengilegar á vef bankans.

