

8. apríl 2013

Vikubyrjun – Hagtölur

Hagfræðideild Landsbankans



Birtingardagatal

Íslenskar hagtölur í vikunni

Dags.		Viðburður	Birtingaraðili	Tímabil
mán	8.apr	Efnahagur Seðlabankans	Seðlabankinn	mar.
		Lífeyrissjóðir	Seðlabankinn	feb.
þri	9.apr	Efnahagslegar skammtímatölur	Hagstofan	apr.
		Mannfjöldinn	Hagstofan	2012
		Markaðsupplýsingar	Lánamál Ríkisins	
		Erlend staða Seðlabankans	Seðlabankinn	mar.
		Fjöldi þinglýstra leigusamninga um íbúðarhúsnæði eftir landshlutum	Þjóðskrá	mar.
fimm	11.apr	Útboð ríkisbréfa	Lánamál Ríkisins	
föst	12.apr	Gjaldeyrisforði og tengdir liðir	Seðlabankinn	mar.
		Greiðslumiðlun	Seðlabankinn	mar.
		Skráð atvinnuleysi	Vinumálastofnun	mar.
		Trúfélagsbreytingar	Þjóðskrá	1.ársfj.

Erlendar hagtölur í vikunni

Dags.		Land	Viðburður	Tímabil
mán	8.apr	Þýskaland	Iðnaðarframleiðsla	feb.
þri	9.apr	Þýskaland	Vöruskiptajöfnuður	feb.
		Danmörk	Viðskiptajöfnuður	feb.
fimm	11.apr	Bandaríkin	Umsóknir um atvinnuleysisbætur	
		Þýskaland	Vísitala neysliverðs - lokabirting	mars
		Frakkland	Vísitala neysliverðs - lokabirting	mars
föst	12.apr	Frakkland	Vöruskiptajöfnuður	feb.
		Evrusvæðið	Iðnaðarframleiðsla	feb.
		Bandaríkin	Smásöluverslun	mars



Landsframleiðsla

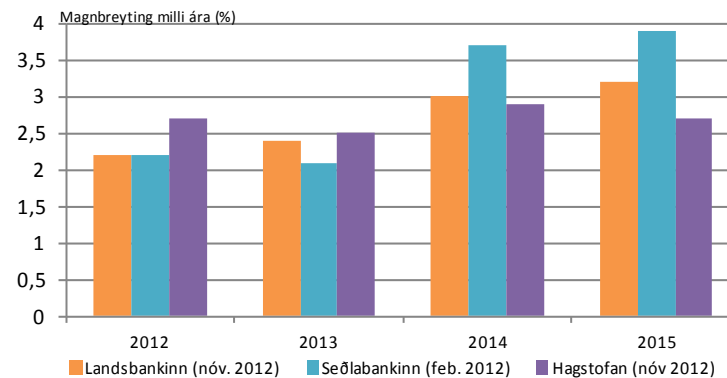
Næsta birting: 7.júní
Landsframleiðsla á 1.ársfjórðungi 2013

Breyting á landsframleiðslu

	2012Q4	2012Q3	2011Q4
Ársbreyting	1,4	2,2	2,1
Ársfjórðungsleg breyting (árstíðaleiðrétt)	0,5	4,8	0,9
Hlutdeild í ársfjórðungsbreytingu:			
Einkaneysla	0,8	-0,3	0,4
Samneysla	0,0	0,1	-0,1
Fjármunamyndun	0,6	-2,6	4,6
Birgðabreytingar	-1,5	3,3	-0,5
Utanríkisviðskipti	0,6	4,3	-3,6

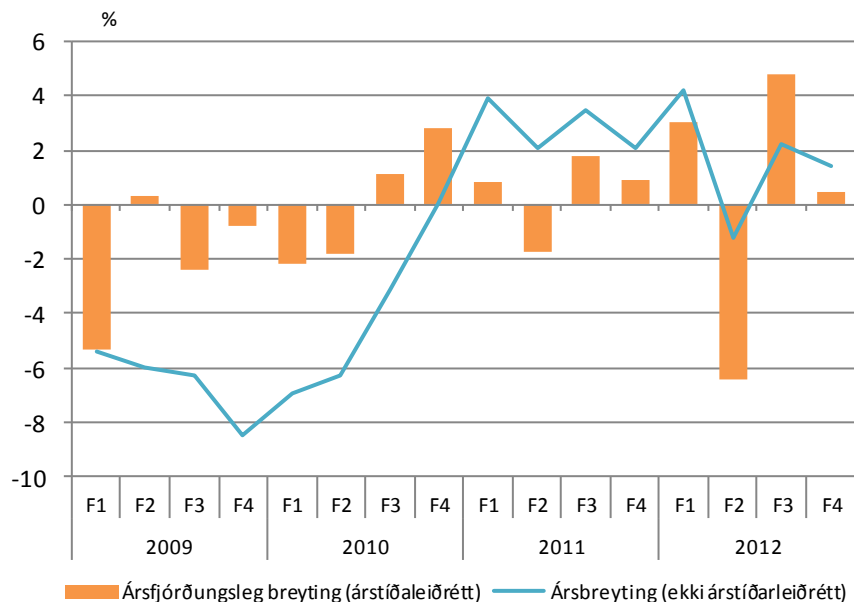
Ársbreyting er breyting frá sama fjórðungi árinu á undan, ársfjórðungsbreyting er breyting frá næsta fjórðungi á undan. Heimild: Hagstofan.

Hagvaxtarspár



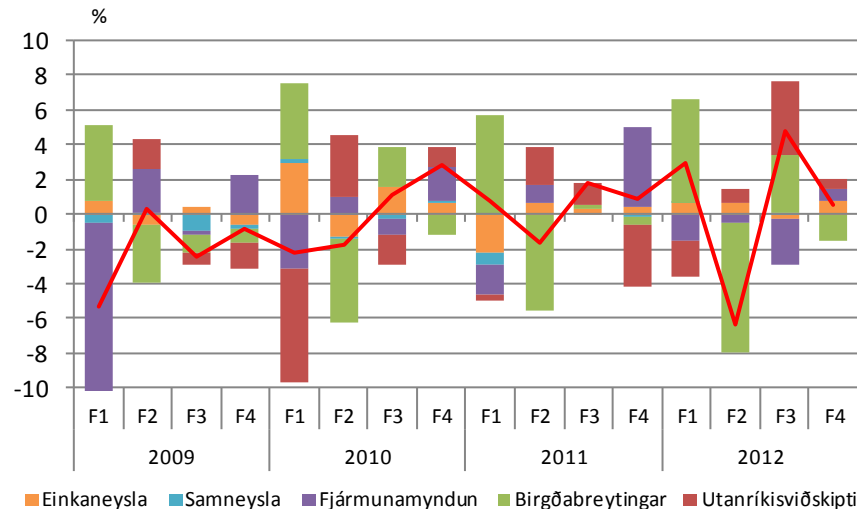
Heimild: Landsbankinn, Seðlabankinn og Hagstofan

Hagvöxtur



Heimild: Hagstofan.

Hlutdeild í hagvexti



Hlutdeild í hagvexti. Miðað við breytingu frá næsta ársfjórðungi á undan. Árstíðaleiðrétt. Heimild: Hagstofan.



Verðbólga

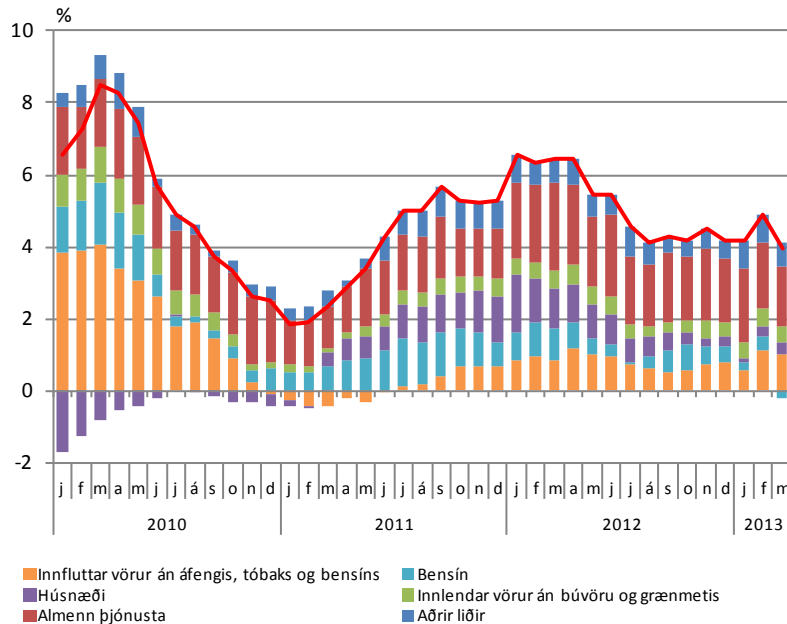
Næsta birting: 29. apríl
Vísitala neysluverðs í apríl

Tólf mánaða breyting VNV ásamt framlagi undirliða (%)

	mar.13	feb.13	mar.12
Vístala neysluverðs	3,9	4,8	6,4
Framlag undirliða:			
Innfluttar vörur án áfengis, tóbaks og bensíns	1,0	1,1	0,9
Bensín	-0,2	0,4	0,8
Húsnæði	0,4	0,3	1,1
Innlendar vörur án búvöru og grænmetis	0,5	0,5	0,5
Almenn þjónusta	1,6	1,9	2,4
Aðrir liðir	0,7	0,8	0,7

Heimild: Hagstofan, Hagfræðideild Landsbankans

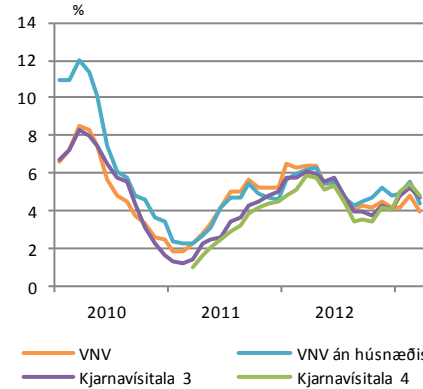
Undirliðir Verðbólgu



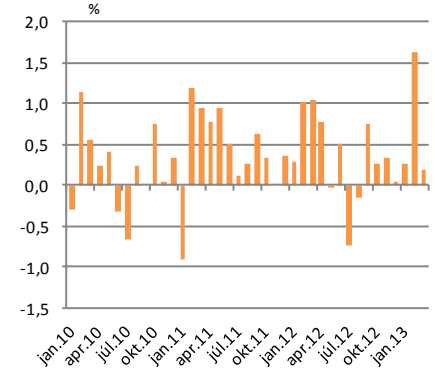
Framlag einstakra undirliða til verðbólgu. 12 mánaða breyting.

Heimild: Hagstofan, Hagfræðideild Landsbankans

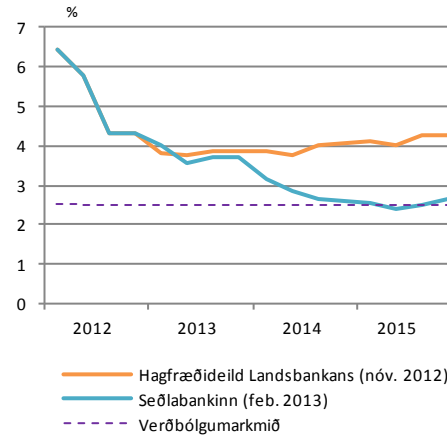
12 mánaða breyting



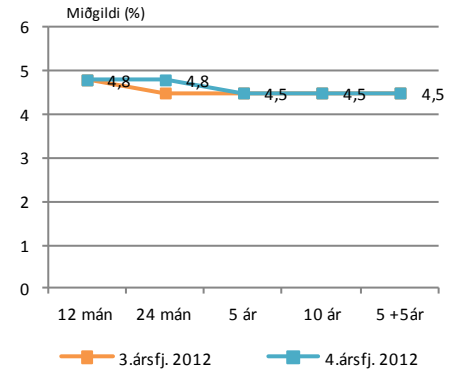
Mánaðarbreyting VNV



Verðbólguþspá



Væntingakönnun SÍ



Ársverðbólga eftir 12 mán og 24 mán.

Meðaltal næstu 5 ár, næstu 10 ár og næstu 5 eftir 5.



Skráð atvinnuleysi (Vinumálastofnun)

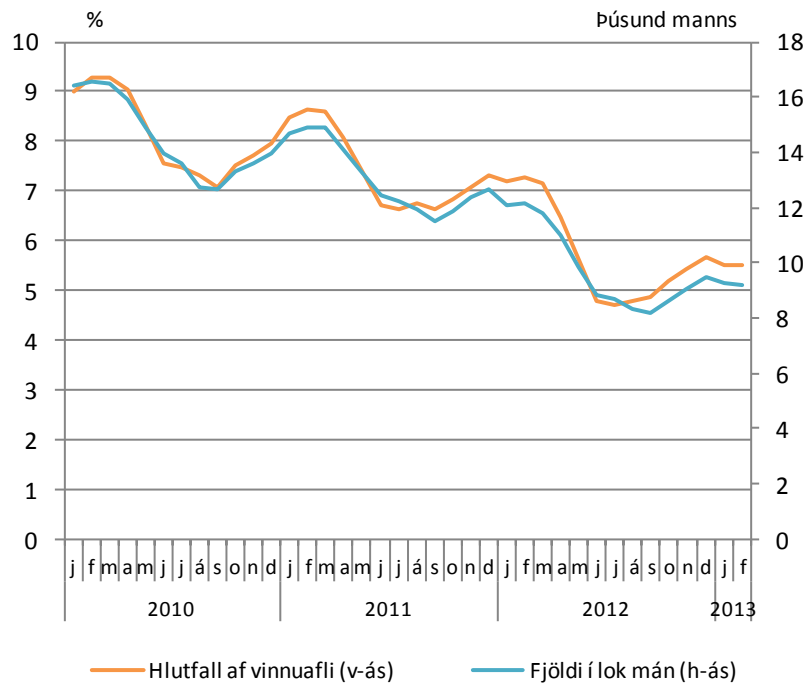
Næsta birting: 12 apríl
Atvinnuleysi í mars

Skráð atvinnuleysi

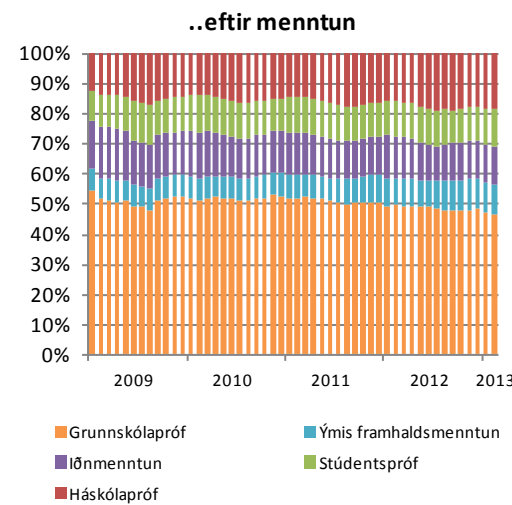
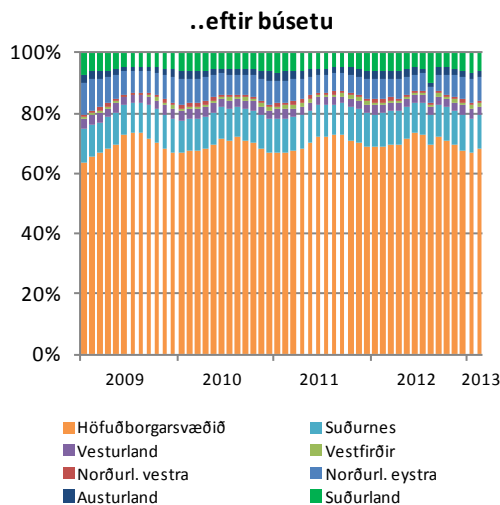
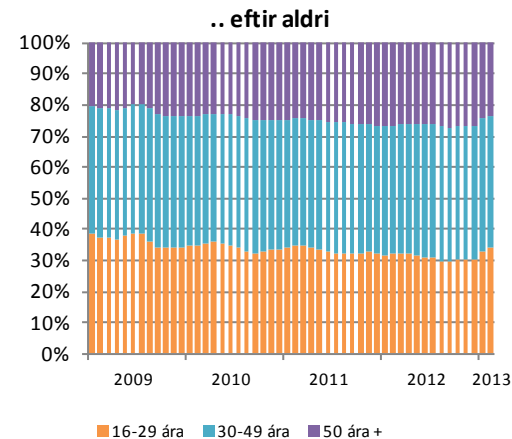
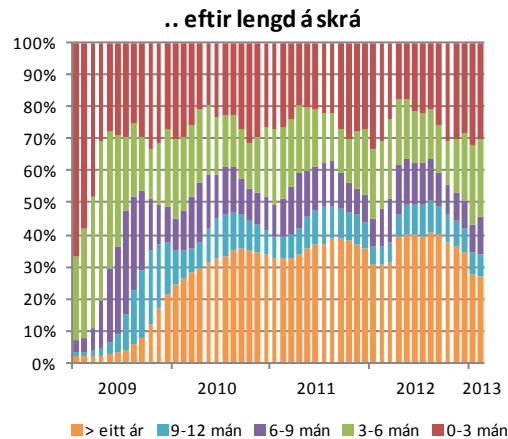
	feb 2013	jan 2013	feb 2012
Alls	5,5	5,5	7,3
Höfuðborgarsvæði	5,9	5,8	7,9
Landsbyggðin	4,9	5,0	6,2
Karlar	5,2	5,2	7,6
Konur	5,9	5,9	6,9

Heimild: Vinumálastofnun

Atvinnuleysi



Skipting atvinnulausra ...



Vinnumarkaður (Hagstofan)

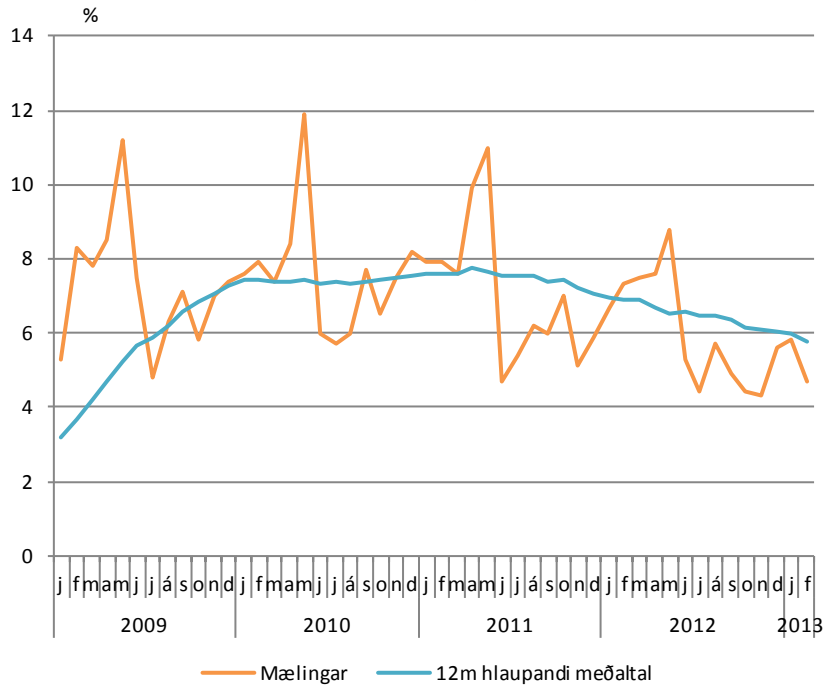
Næsta birting: 24. mars.
Vinnumarkaður í mars

Niðurstöður vinnumarkaðsrannsóknar Hagstofunnar

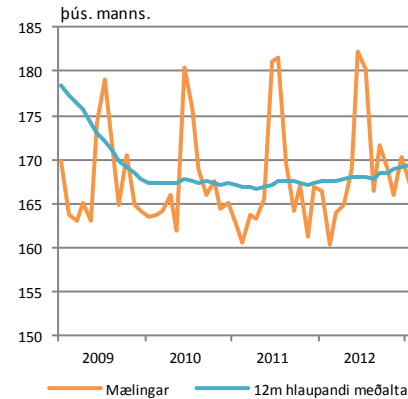
	jan 2013	des 2012	jan 2012
Atvinnuþáttaka (%)	78,7	80,0	79,7
Atvinnuleysi (%)	5,8	5,6	6,7
Hlutfall starfandi (%)	74,1	75,5	74,4
Employed	167.400	170.300	166.300
Inactive	48.100	45.000	45.300
Unemployed	10.400	10.100	12.000
Meðalfjöldi vinnustunda (klst)	37,0	37,6	39,3

Heimild: Hagstofan

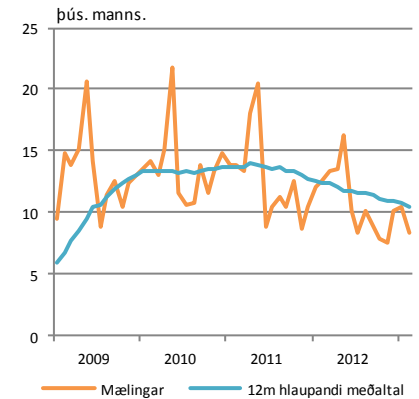
Atvinnuleysi



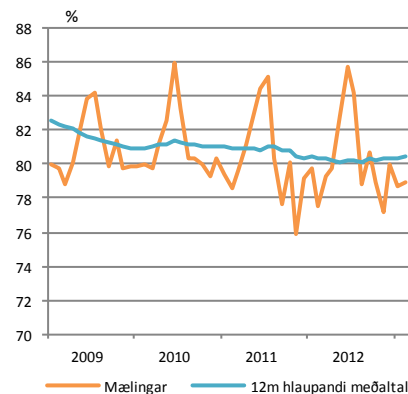
Fjöldi stafandi



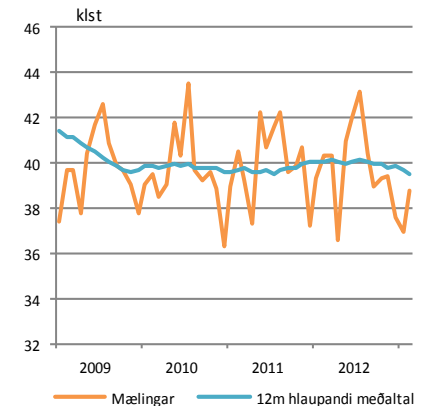
Atvinnulausir



Atvinnuþáttaka



Meðalfjöldi vinnustunda



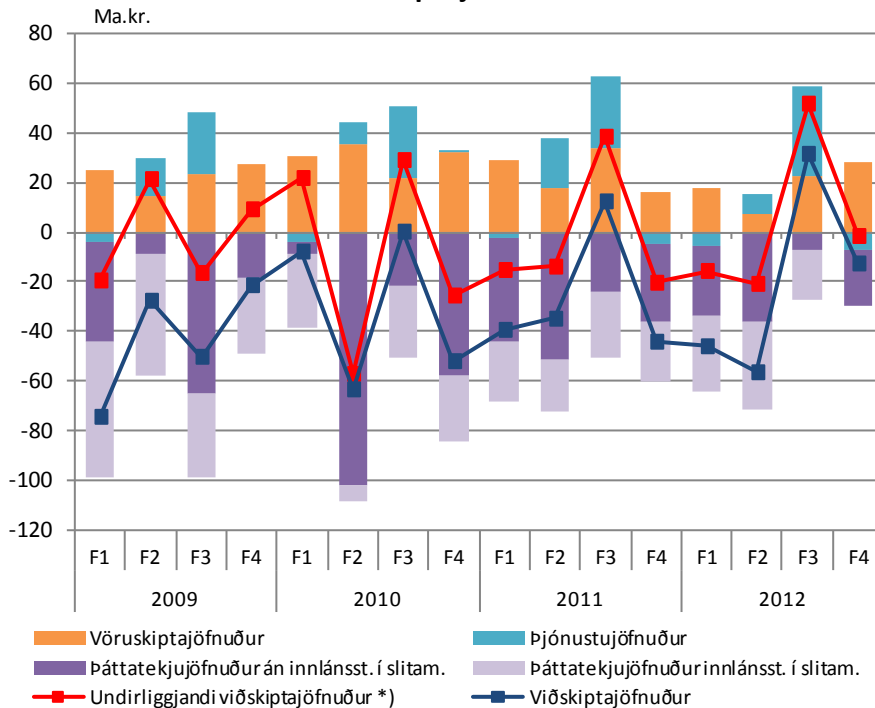
Viðskiptajöfnuður

Næsta birting: 3. júní
Greiðslujöfnuður á 1. ársfjórðungi

Viðskiptajöfnuður (ma.kr.)	2012F4	2012F3	2011F4	Summa seinustu 4 ársfj.
Viðskiptajöfnuður	-12,6	31,7	-44,2	-83,6
Undirliggjandi viðskiptajöfnuður *)	-1,5	51,9	-20,4	13,9
Vöruskiptajöfnuður	27,9	22,4	16,1	86,3
Þjónustujöfnuður	-6,8	36,5	-4,8	32,2
Þáttatekujöfnuður án innlánsst. í slitam.	-22,6	-7,0	-31,7	-93,8
Þáttatekujöfnuður innlánsst. í slitam.	-11,1	-20,3	-23,8	-97,5

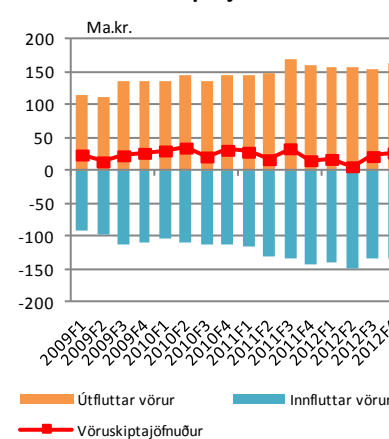
*) án innlánastofnana í slitameðferð. Heimild: Seðlabanki Íslands

Viðskiptajöfnuður

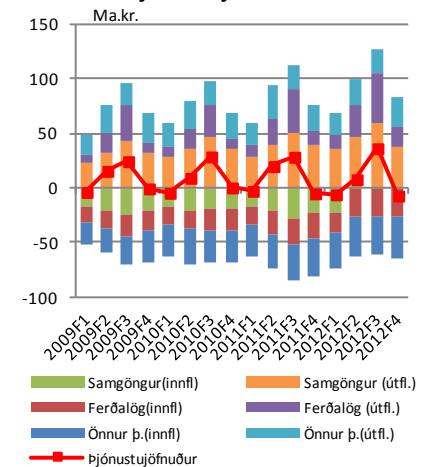


*) án innlánastofnana í slitameðferð. Heimild: Seðlabanki Íslands.

Vöruskiptajöfnuður

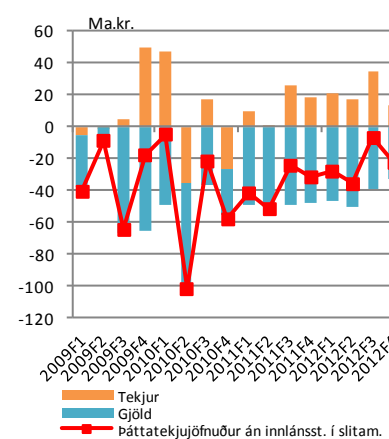


Þjónustujöfnuður



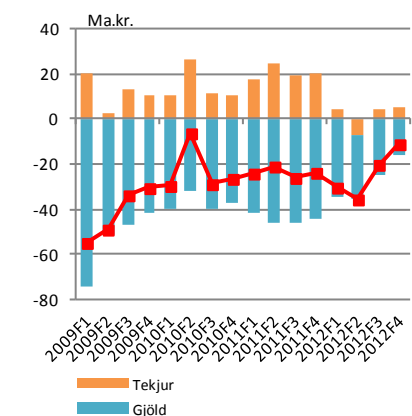
Þáttatekujöfnuður

- án innlánastofnana í slitameðferð



Þáttatekujöfnuður

- innlánastofnanir í slitameðferð



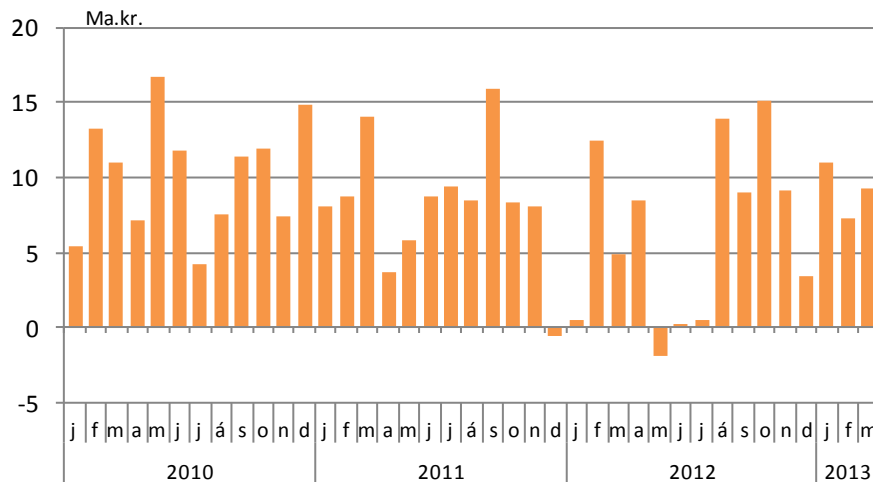
Vöruskiptajöfnuður

Næsta birting: 30. apríl:
Vöruskipti við útlönd í janúar – mars (uppfærðar tölur)

Vöruskipti (ma.kr.)				Uppsafnað	
	mar 2013	feb 2013	mar 2012	2013	2012
Útflutningur alls	50,9	47,5	53,6	151,5	154,7
Sjávarafurðir alls	23,7	23,1	24,3	66,5	65,3
Landbúnaðarafurðir	0,9	1,0	0,9	3,3	3,1
Iðnaðarvörur	25,2	22,6	27,5	78,8	83,2
Aðrar vörur alls	1,1	0,8	0,9	2,9	3,2
Innflutningur alls	41,6	40,2	48,7	123,9	136,9
Mat- og drykkjarvörur	4,7	3,7	3,9	12,0	11,0
Hrá- og rekstrarvörur	11,4	13,6	17,0	38,1	42,4
Eldsneyti og smurólíur	6,3	5,3	6,6	18,3	17,8
Fjárfest.vörur	10,0	10,1	10,9	31,4	29,1
Flutningatæki	2,8	2,3	4,0	7,1	20,0
Neysluvörur ót.a.	6,4	5,3	6,3	16,8	16,4
Vörur ót.a	0,0	0,1	0,1	0,3	0,2
Jöfnuður	9,3	7,3	4,9	27,6	17,9

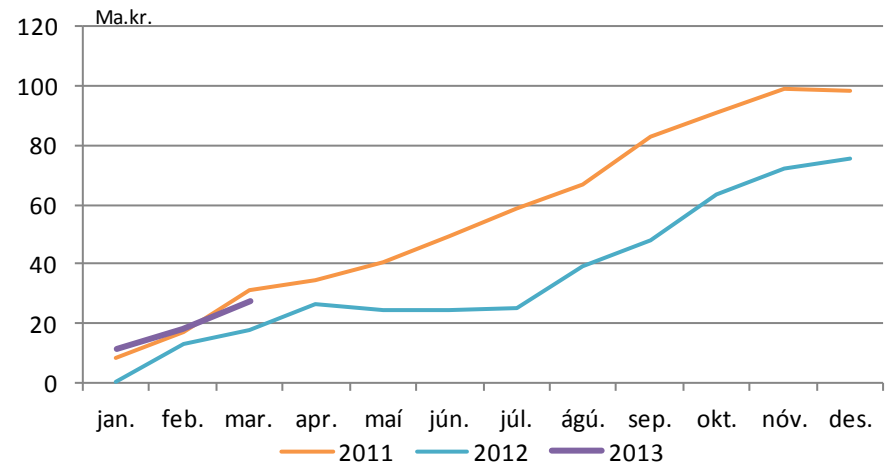
Allar tölur á föstu gengi mars. 2013) Heimild: Hagstofan Íslands, Hagfræðideild

Vöruskiptajöfnuður



Vöruskiptajöfnuður á föstu gengi. Heimild: Hagstofa Íslands

Uppsafnaður afgangur af vöruskiptum



Uppsafnaður afgangur af vöruskiptum það sem er af árinu. Allar tölur föstu gengi
Heimild: Hagstofa Íslands

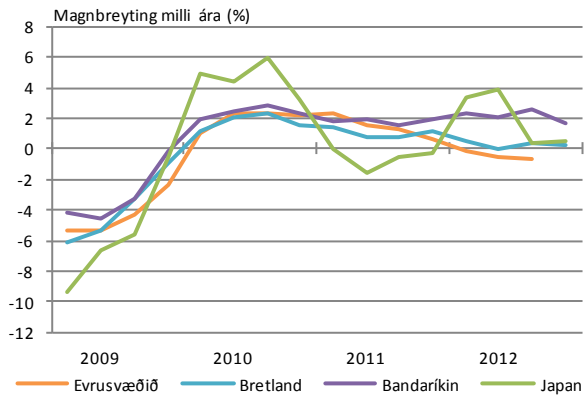


Helstu viðskiptalönd

	Hagvöxtur - ársbreyting		Hagvöxtur - ársfjórðungsbr. (árstíðarleiðrétt)		Atvinnuleysi		Verðbólga 12 mánaðabreyting	
Ísland	1,4	4. ársf.	0,5	4. ársf.	5,5	feb	3,9	mar
Evrusvæði	-0,9	4. ársf.	-0,6	4. ársf.	12,0	feb	1,7	mar
Þýskaland	0,4	4. ársf.	-0,6	4. ársf.	6,9	mar	1,4	mar
Frakkland	-0,3	4. ársf.	-0,3	4. ársf.	10,5	des	1,0	feb
Bretland	0,2	4. ársf.	-0,4	4. ársf.	7,8	jan	2,8	feb
Svíþjóð	1,5	4. ársf.	0,0	4. ársf.	8,5	feb	-0,2	feb
Danmörk	-0,7	4. ársf.	-0,7	4. ársf.	4,6	feb	1,2	feb
Noregur	2,8	4. ársf.	0,3	4. ársf.	2,7	mar	1,0	feb
Swiss	1,4	4. ársf.	0,2	4. ársf.	3,1	feb	-0,3	feb
Bandaríkin	1,7	4. ársf.	0,4	4. ársf.	7,6	mar	2,0	feb
Kanada	1,1	4. ársf.	0,6	4. ársf.	7,2	mar	1,2	feb
Japan	0,5	4. ársf.	0,2	4. ársf.	4,3	feb	-1,0	mar

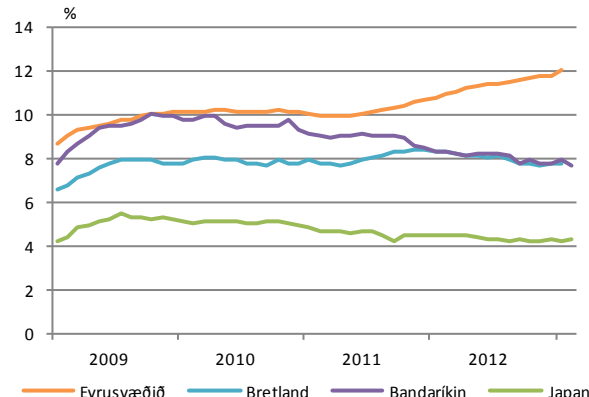
Heimild: Bloomberg.

Hagvöxtur



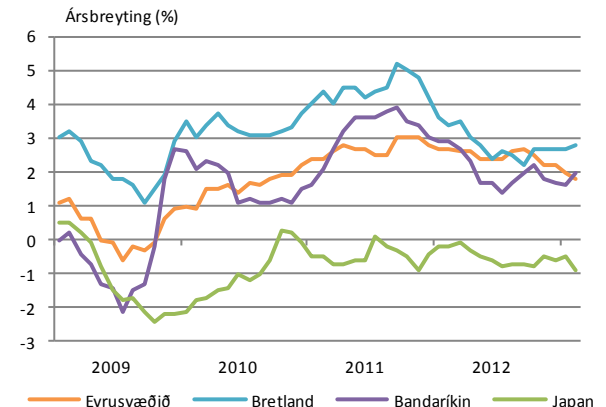
Heimild: Bloomberg

Atvinnuleysi



Heimild: Bloomberg

Verðbólga



Heimild: Bloomberg



Spá markaðsaðila

Evrusvæðið	2010	2011	2012	2013	2014
Hagvöxtur (ársbr.%)	2,00	1,40	-0,60	-0,20	1,10
Verðbólga (ársbr.%)	1,58	2,69	2,50	1,70	1,70
Atvinnuleysi (%)	10,13	10,16	11,36	12,00	12,00
Viðskiptajöfnuður (% VLF)	-0,33	0,10	1,15	1,40	1,40
Afgangur ríkissjóðs (% VLF)	-6,20	-4,10	-3,30	-2,70	-2,35

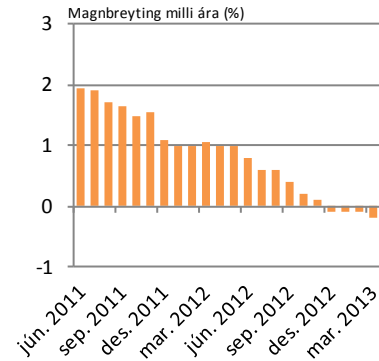
Bretland	2010	2011	2012	2013	2014
Hagvöxtur (ársbr.%)	1,80	0,90	0,20	0,90	1,60
Verðbólga (ársbr.%)	3,31	4,48	2,84	2,60	2,30
Atvinnuleysi (%)	7,86	8,03	8,01	8,00	7,90
Viðskiptajöfnuður (% VLF)	-2,54	-1,35	-3,35	-2,80	-2,50
Afgangur ríkissjóðs (% VLF)	-10,13	-7,97	-6,36	-6,20	-5,70

Bandaríkin	2010	2011	2012	2013	2014
Hagvöxtur (ársbr.%)	2,40	1,80	2,20	1,90	2,70
Verðbólga (ársbr.%)	1,63	3,17	2,08	1,90	2,10
Atvinnuleysi (%)	9,60	8,90	8,10	7,70	7,20
Viðskiptajöfnuður (% VLF)	-3,05	-3,09	-3,03	-2,90	-2,80
Afgangur ríkissjóðs (% VLF)	-8,70	-8,20	-6,70	-5,50	-4,40

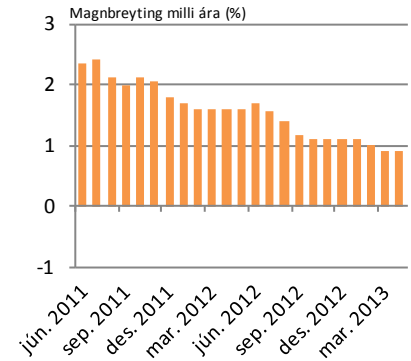
Japan	2010	2011	2012	2013	2014
Hagvöxtur (ársbr.%)	4,65	-0,60	2,05	1,20	1,30
Verðbólga (ársbr.%)	-0,70	-0,28	-0,04	0,10	1,80
Atvinnuleysi (%)	5,05	4,59	4,35	4,10	4,00
Viðskiptajöfnuður (% VLF)	3,71	2,03	0,99	1,20	1,50
Afgangur ríkissjóðs (% VLF)	-8,36	-9,29	-9,90	-9,80	-8,40

Feitletruðu tölur eru spár. Fundið út frá miðgildi spám þeirra markaðsaðila sem skiluðu inn til Bloomberg. Heimild: Bloomberg

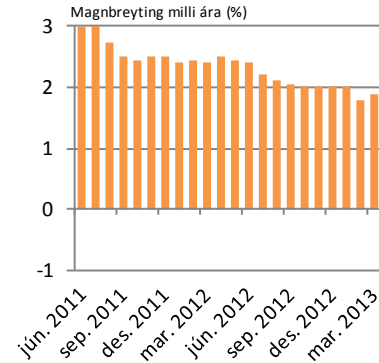
Hagvaxtarspá 2013 - Evrusvæðið



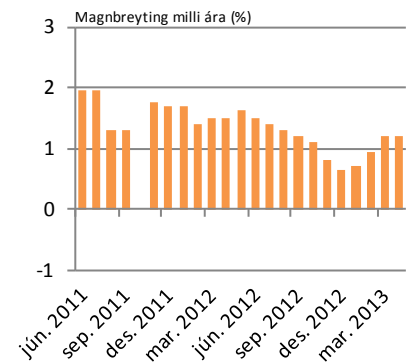
Hagvaxtarspá 2013 - Bretland



Hagvaxtarspá 2013- Bandaríkin



Hagvaxtarspá 2013 - Japan



Innihald og form skjals þessa er unnið af starfsmönnum Hagfræðideildar Landsbankans hf. (hagfraedideild@landsbankinn.is) og byggist á aðgengilegum opinberum upplýsingum á þeim tíma sem greiningin var unnin. Mat á þeim upplýsingum endurspeglar skoðanir starfsmanna Hagfræðideildar Landsbankans á þeim degi þegar greiningin er dagsett, en þær geta breyst án fyrirvara.

Landsbankinn hf. og starfsfólk hans taka ekki ábyrgð á viðskiptum sem byggð eru á þeim upplýsingum og skoðunum sem hér eru settar fram.

Bent skal á að Landsbankinn hf. getur á hverjum tíma haft beinna eða óbeinna hagsmuna að gæta, ýmist sjálfur, dótturfélög hans eða fyrir hönd viðskiptamanna, s.s. sem fjárfestir, lánardrottinn eða þjónustuaðili. Greiningar eru engu að síður unnar sjálfstætt af Hagfræðideild Landsbankans og innan Landsbankans eru í gildi reglur um aðskilnað starfssviða sem eru aðgengilegar á vef bankans.

